



PANORAMA



MUNDO

CASOS

5.304.772

ÓBITOS

342.029



BRASIL

363.211

22.666



PARANÁ

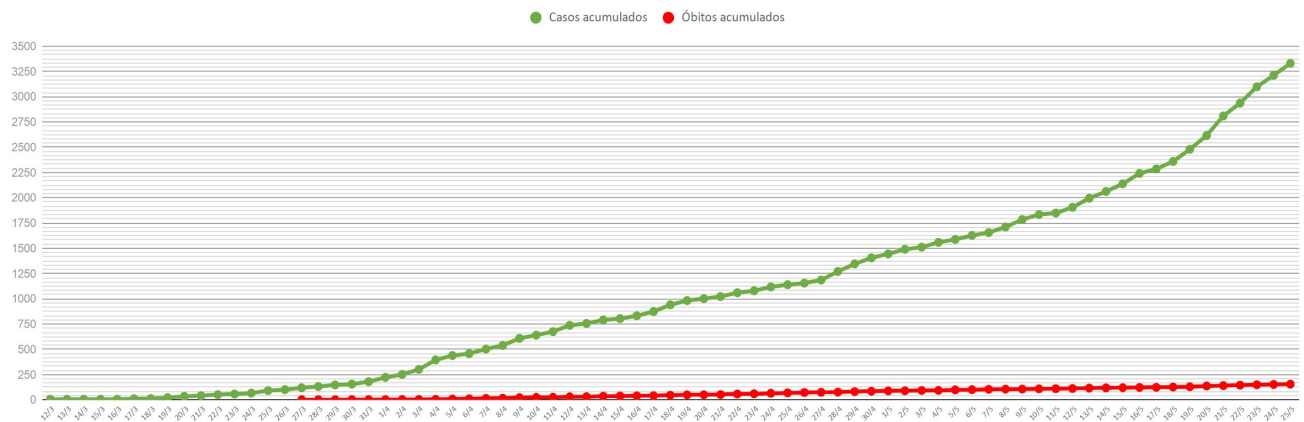
3.331

156

Fontes: Dados Mundo disponibilizados pela OMS no dia 25/05/2020, às 5h00 e dados Brasil disponibilizados pelo Ministério da Saúde no dia 24/05/2020, às 19h55. Dados de casos confirmados de residentes no Paraná consultados da planilha de monitoramento diário de casos do CIEVS/DAV/SESA no dia 25/05/2020, às 12h. Dados preliminares, sujeitos a alterações.



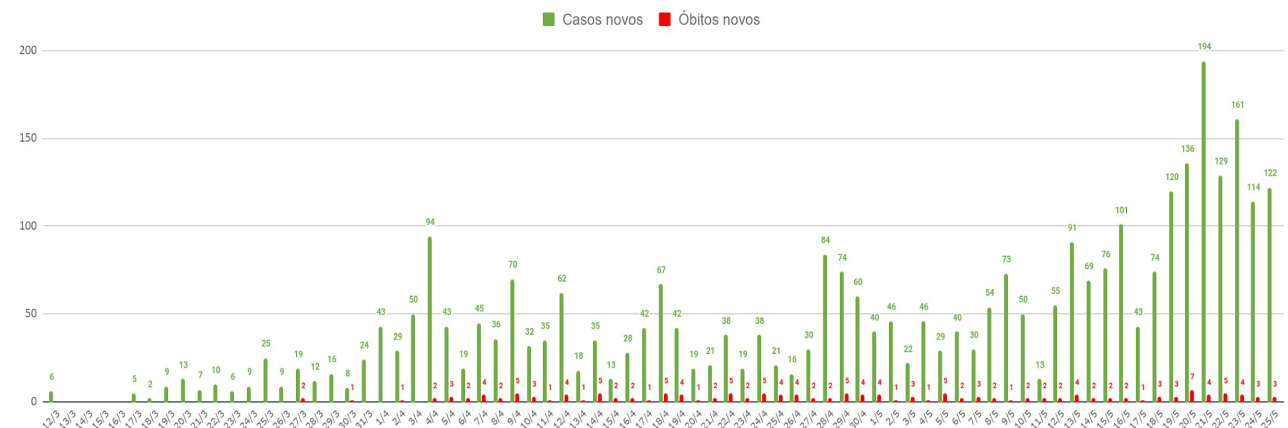
CASOS NOVOS E ÓBITOS ACUMULADOS POR DATA DE DIVULGAÇÃO



Fontes: Dados do Paraná consultados da planilha de monitoramento diário de casos do CIEVS/DAV/SESA no dia 25/05/2020, às 12h. Os números informados são posteriores às datas de diagnósticos. Dados preliminares, sujeitos a alterações.



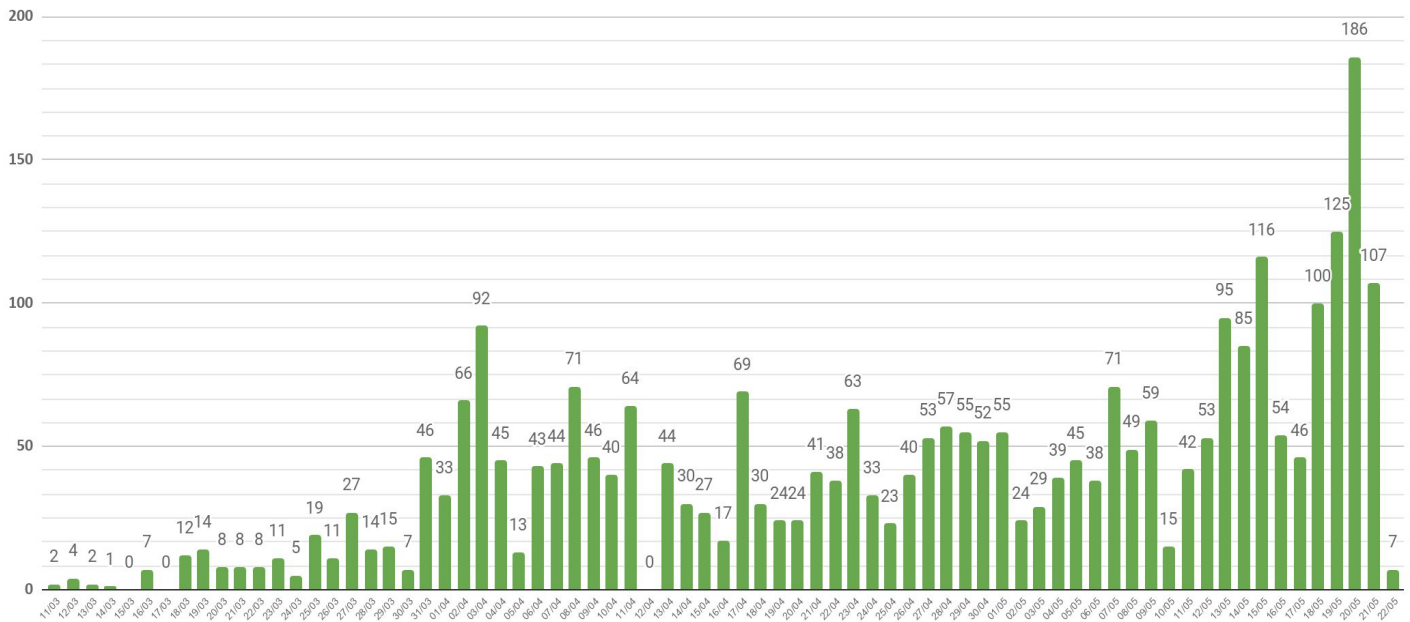
CASOS NOVOS E ÓBITOS POR DATA DE DIVULGAÇÃO



Fontes: Dados do Paraná consultados da planilha de monitoramento diário de casos do CIEVS/DAV/SESA no dia 25/05/2020, às 12h. Os números informados são posteriores às datas de diagnósticos. Dados preliminares, sujeitos a alterações.



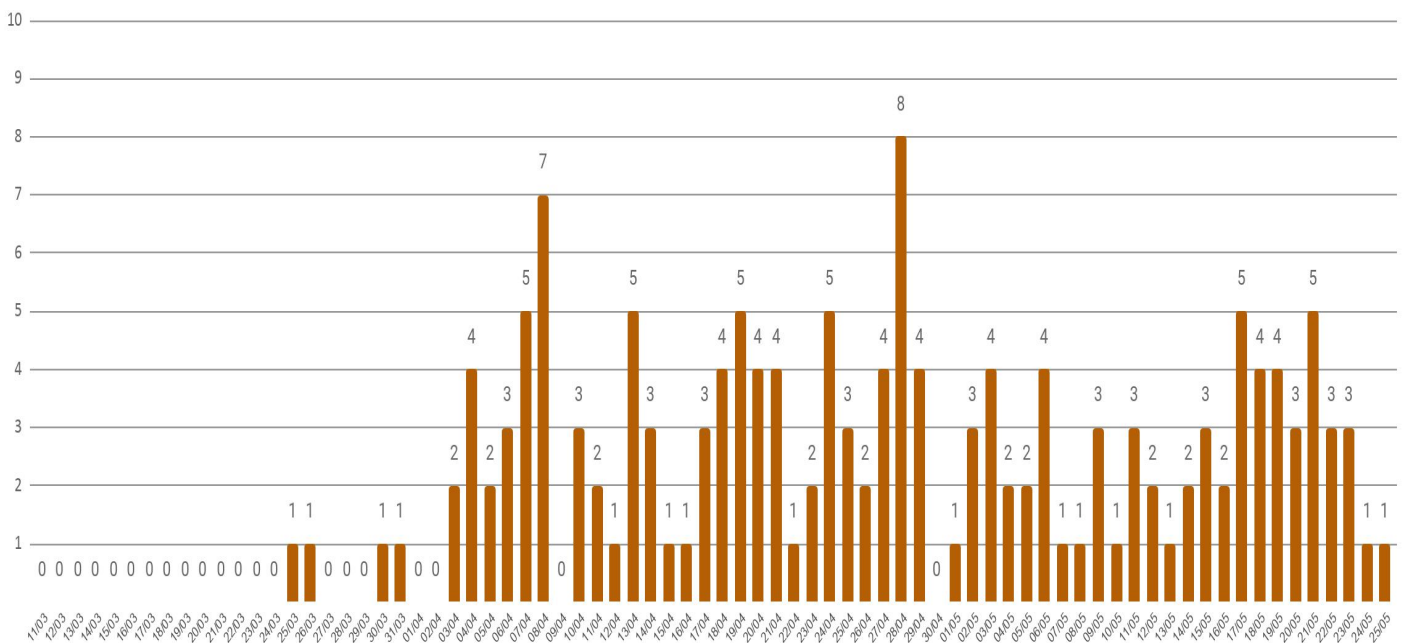
CASOS NOVOS POR DATA DE CONFIRMAÇÃO DO DIAGNÓSTICO



Fontes: Dados de casos confirmados de residentes no Paraná consultados da planilha de monitoramento diário de casos do CIEVS/DAV/SESA no dia 25/05/2020, às 12h. Dados preliminares, sujeitos a alterações.



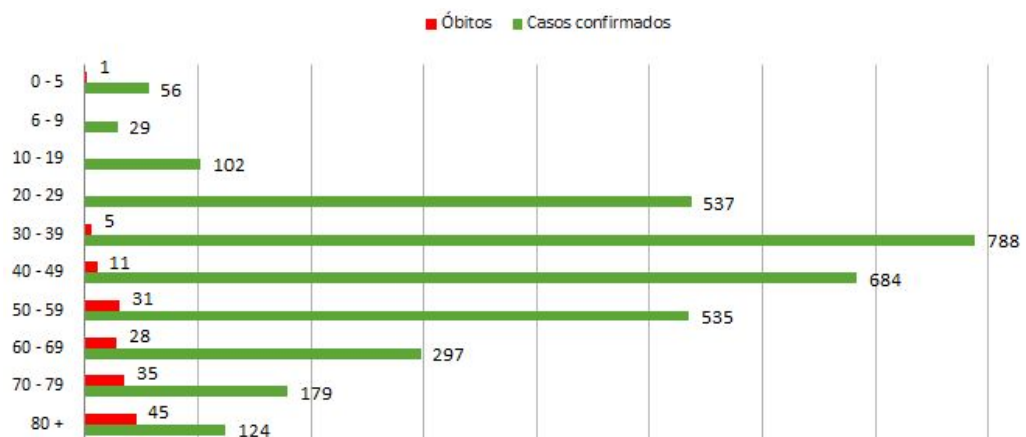
ÓBITOS SEGUNDO DATA DE OCORRÊNCIA DO ÓBITO



Fontes: Dados de casos confirmados de residentes no Paraná consultados da planilha de monitoramento diário de casos do CIEVS/DAV/SESA no dia 25/05/2020, às 12h. Dados preliminares, sujeitos a alterações.



CASOS E ÓBITOS POR FAIXA ETÁRIA

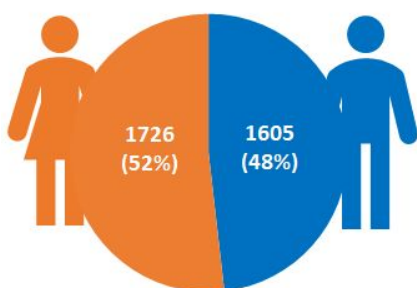


MÉDIA DE IDADE DOS CONFIRMADOS
43,4 anos

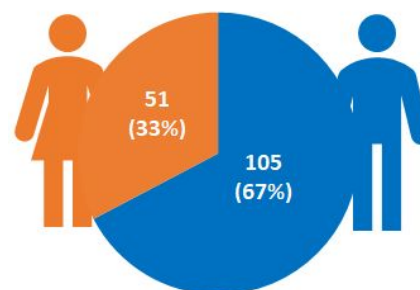
MÉDIA DE IDADE DOS ÓBITOS
67,9 anos



CASOS E ÓBITOS POR SEXO



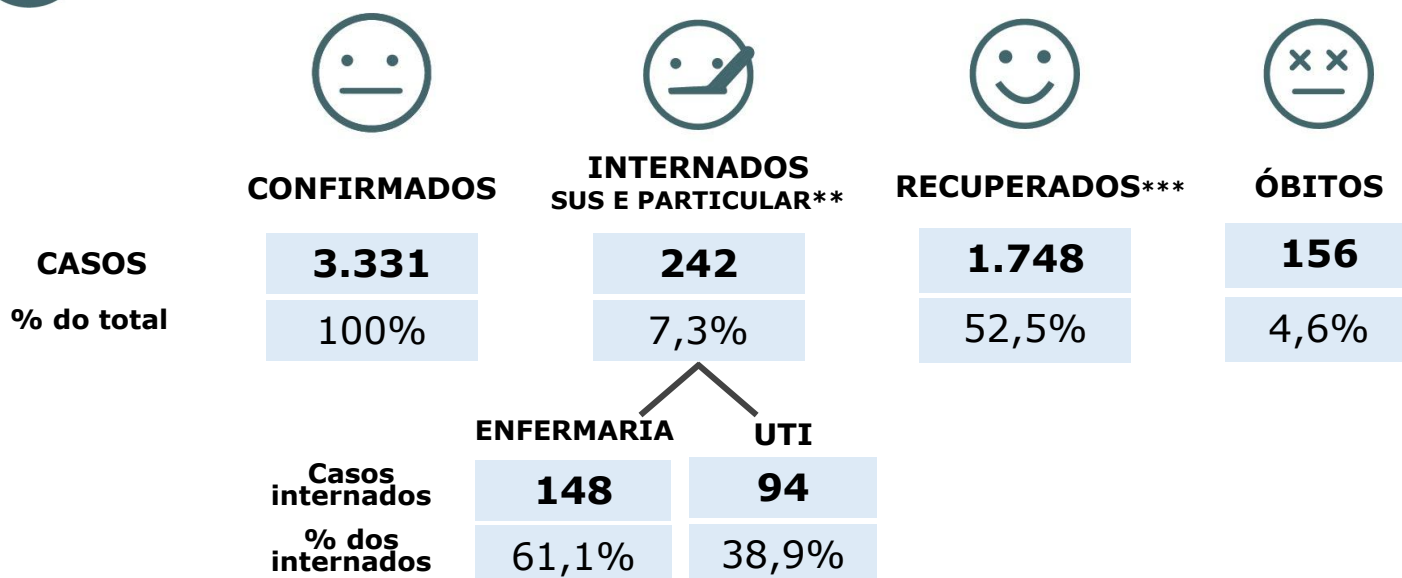
CASOS CONFIRMADOS



ÓBITOS



EVOLUÇÃO DOS CASOS CONFIRMADOS*



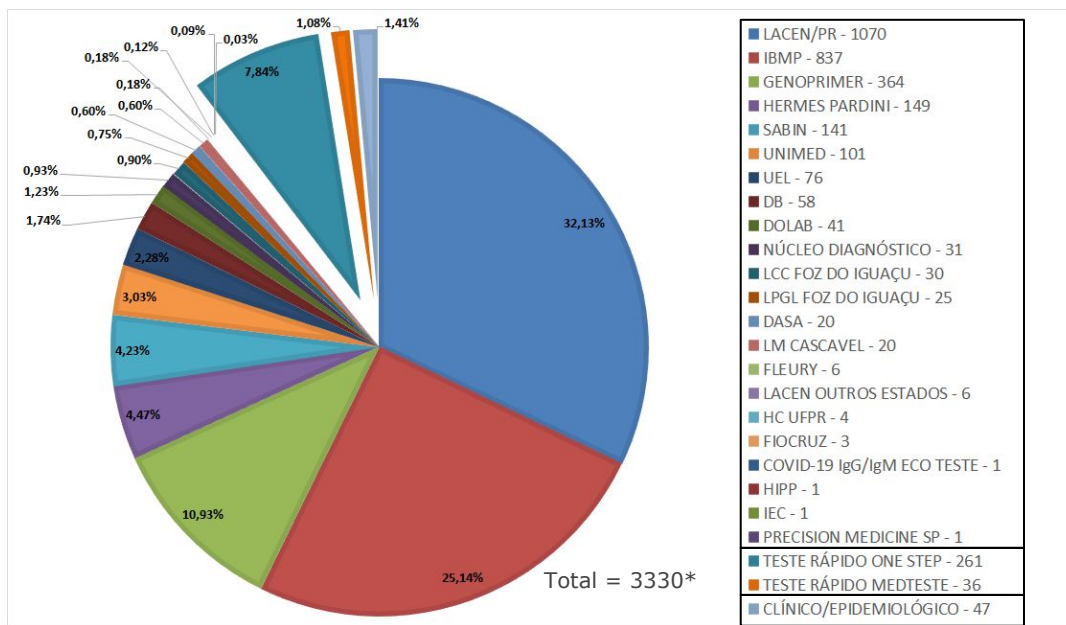
* Do total de casos confirmados, 1.185 pacientes (35,6%) estão em isolamento domiciliar ou receberam alta.

** Em internados estão contabilizados pacientes em ambiente hospitalar público (SUS) e também particular.

*** Dos recuperados, 518 são de Curitiba, de acordo com informações consultadas no site da prefeitura em 07/05/2020, às 16h.



CASOS POR CRITÉRIO DE CONFIRMAÇÃO E LABORATÓRIO RESPONSÁVEL PELOS EXAMES



* Os dados contemplam apenas os pacientes confirmados que residem no Paraná.

** Um dos pacientes com diagnóstico positivo realizou o teste nos Estados Unidos, não sendo incluído no gráfico de testes realizados.

Fonte: Dados do Paraná consultados da planilha de monitoramento diário de casos do CIEVS/DAV/SESA no dia 25/05/2020, às 12h. Dados preliminares, sujeitos a alterações.



EXAMES RT-PCR REALIZADOS PELA REDE PÚBLICA E LABORATÓRIOS CREDENCIADOS REGISTRADOS NO GERENCIADOR DE AMBIENTE LABORATORIAL (GAL)

26.677*

Realizados

23.391

Negativos

903**

Em investigação

* Outros 948 casos confirmados pelos critérios RT-PCR, clínico epidemiológico ou teste rápido, não estão registrados no sistema Gerenciador de Ambiente Laboratorial (GAL).

** Casos em investigação detalhados ao final deste documento.

Fonte: Sistema GAL. Consultado no dia 25/05/2020, às 13h05.



EXAMES MÉTODO RT-PCR

5.600
por dia

LACEN e IBMP

(capacidade atual de processamento para exames com o método RT-PCR)



TESTES RÁPIDOS

178.080

One Step Test
(recebidos do Ministério da Saúde e disponibilizados para a rede estadual)



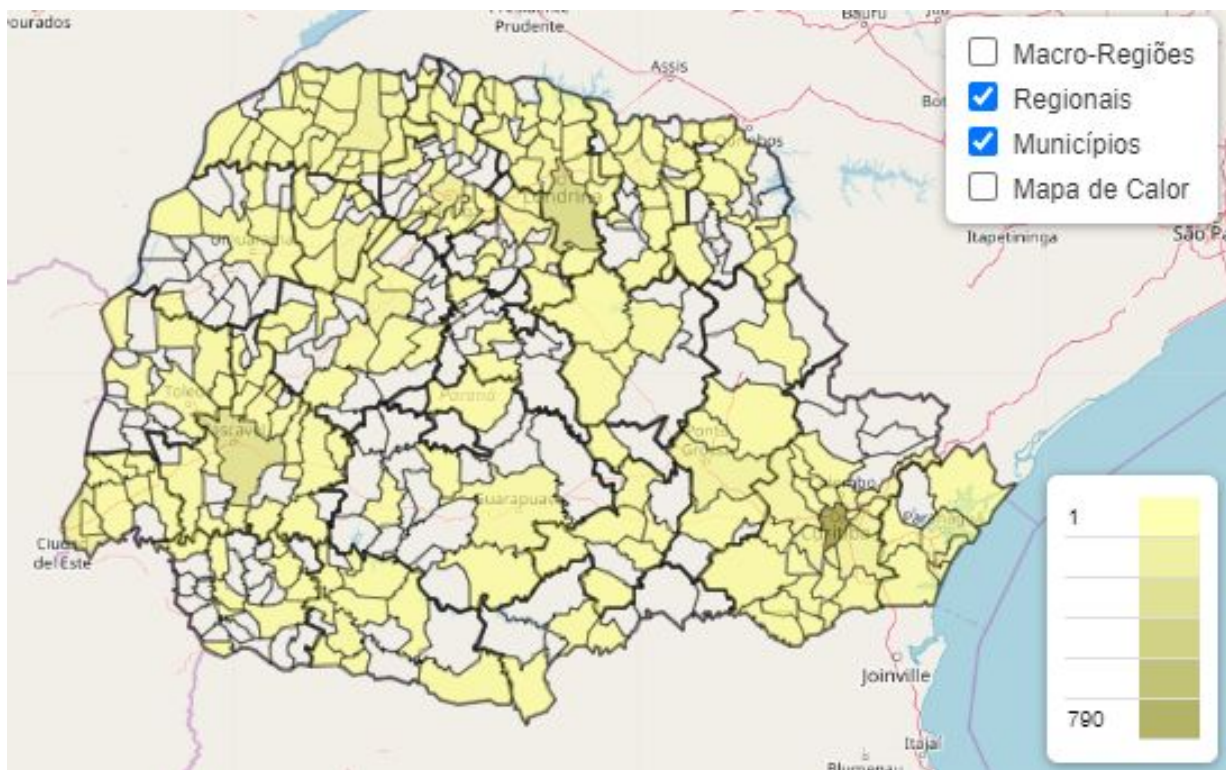
LEITOS HOSPITALARES SUS EXCLUSIVOS PARA **PACIENTES SUSPEITOS OU CONFIRMADOS COVID-19** POR MACRORREGIÃO

	ADULTO						PEDIÁTRICO					
	UTI			ENFERMARIA			UTI			ENFERMARIA		
	Exist.	Ocup.	Tx de ocup.	Exist.	Ocup.	Tx de ocup.	Exist.	Ocup.	Tx de ocup.	Exist.	Ocup.	Tx de ocup.
LESTE	308	123	40%	555	145	26%	21	5	24%	32	7	22%
OESTE	71	27	38%	131	28	21%	2	0	0%	3	0	0%
NOROESTE	102	27	26%	221	19	9%	11	0	0%	18	0	0%
NORTE	83	46	55%	173	52	30%	3	0	0%	14	0	0%
TOTAL	564	223	40%	1080	244	23%	37	5	14%	67	7	10%

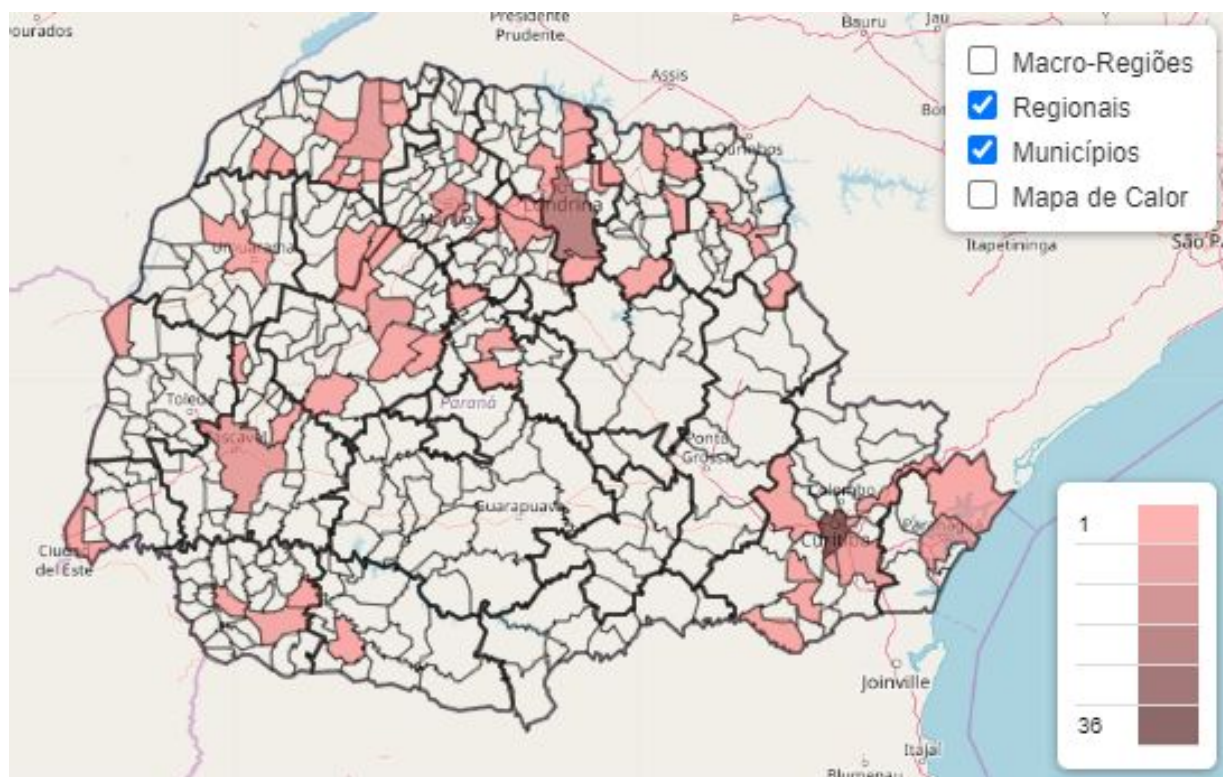
Fonte: Planilha de monitoramento diário de regulação de leitos DGS/SESA. Sistema Estadual de Regulação, SMS de Curitiba, SMS de São José dos Pinhais, SMS de Araucária e SMS de Pato Branco, acesso em 25/05/2020 às 14h. Dados preliminares, sujeitos a alterações.



MUNICÍPIOS COM CASOS CONFIRMADOS DE COVID-19



MUNICÍPIOS COM ÓBITOS POR COVID-19

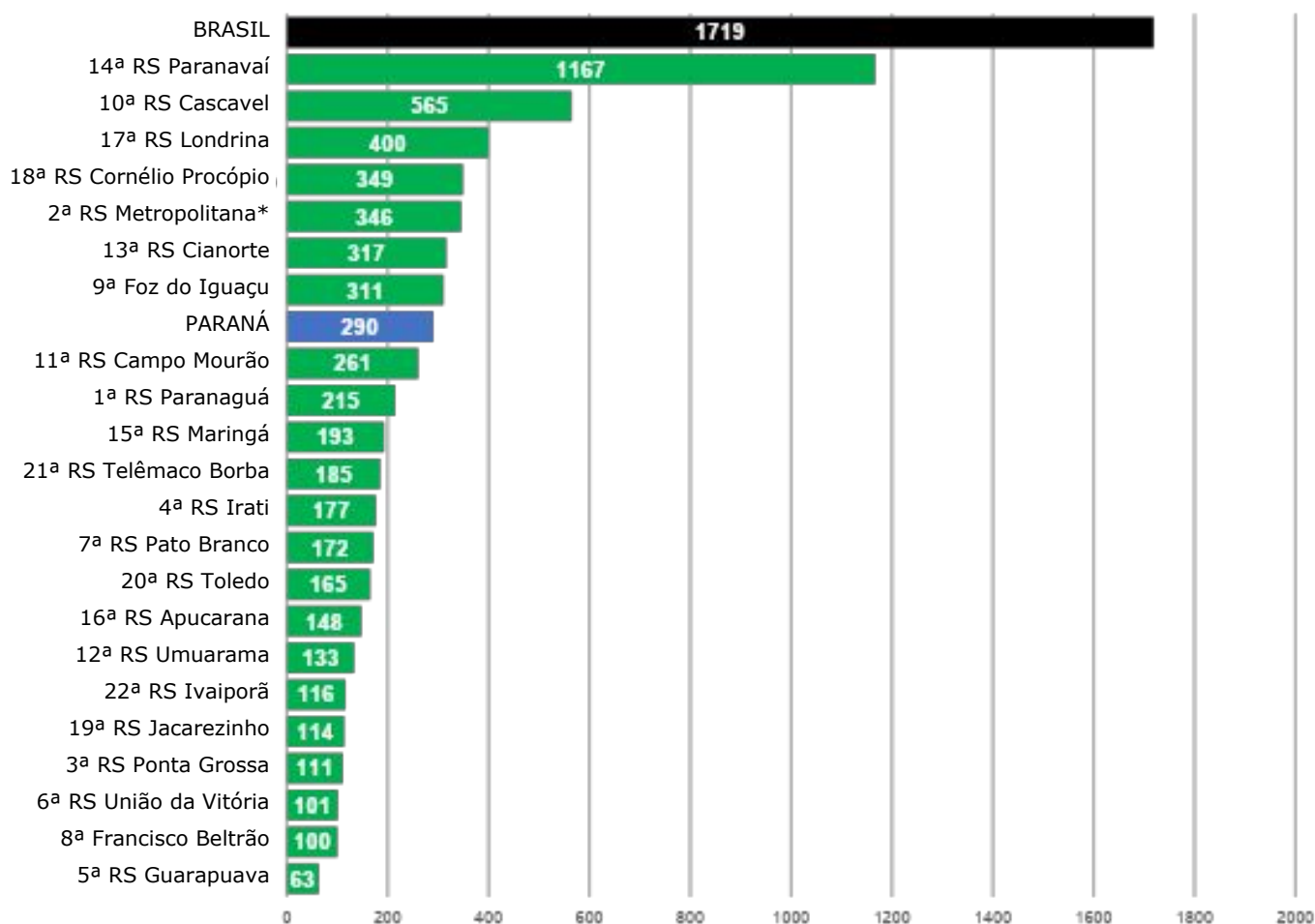


Fonte: Dados do Paraná consultados da planilha de monitoramento diário de casos do CIEVS/DAV/SESA no dia 25/05/2020, às 12h. Dados preliminares, sujeitos a alterações.



COEFICIENTE DE INCIDÊNCIA POR REGIONAL DE SAÚDE (CASOS CONFIRMADOS POR 1 MILHÃO DE HABITANTES)

Dados Brasil e Paraná constam no gráfico para efeito comparativo. Cada linha refere-se a uma Regional de Saúde do Paraná que compreende vários municípios.



EMERGÊNCIA

50% acima da
incidência
nacional

ATENÇÃO

Entre 50% e a
incidência
nacional

ALERTA

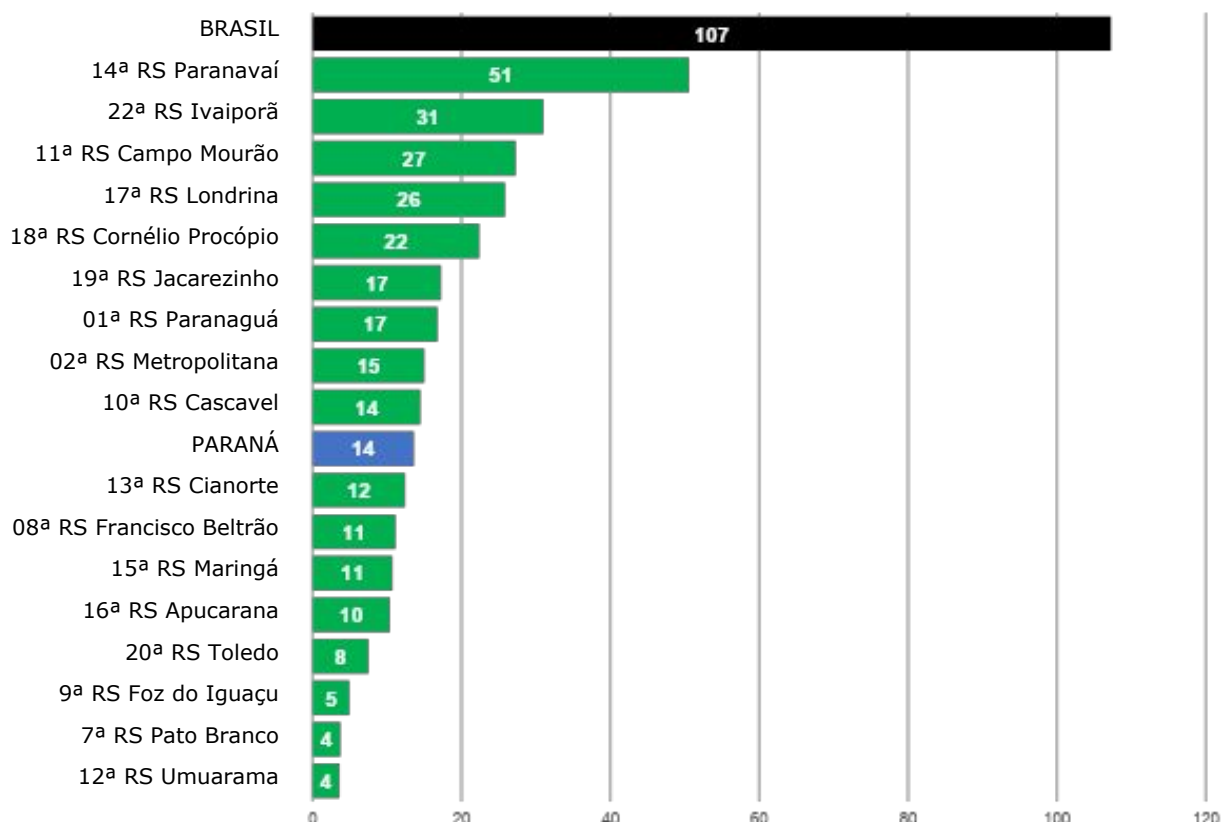
Abaixo da
incidência
nacional

* O município de Curitiba faz parte da 2ª Regional de Saúde, Regional Metropolitana.
Fonte: Dados Brasil disponibilizados pelo Ministério da Saúde do dia 24/05/2020, às 19h55. Dados do Paraná consultados da planilha de monitoramento diário de casos do CIEVS/DAV/SESA, 25/05/2020, às 12h. Dados preliminares, sujeitos a alterações.



COEFICIENTE DE MORTALIDADE POR REGIONAL DE SAÚDE (ÓBITOS POR 1 MILHÃO DE HABITANTES)

Dados Brasil e Paraná constam no gráfico para efeito comparativo. Cada linha refere-se a uma Regional de Saúde do Paraná que compreende vários municípios.



EMERGÊNCIA

50% acima da
incidência
nacional

ATENÇÃO

Entre 50% e a
incidência
nacional

ALERTA

Abaixo da
incidência
nacional

* O município de Curitiba faz parte da 2ª Regional de Saúde, Regional Metropolitana.

Fonte: Dados Brasil disponibilizados pelo Ministério da Saúde do dia 24/05/2020, às 19h55. Dados do Paraná consultados da planilha de monitoramento diário de casos do CIEVS/DAV/SESA, 25/05/2020, às 12h. Dados preliminares, sujeitos a alterações.



CASOS E ÓBITOS DE SRAG* POR VÍRUS DE RESIDENTES NO PARANÁ | DADOS 2020

CLASSIFICAÇÃO FINAL	CASOS		ÓBITOS	
	N	%	N	%
SRAG por Influenza	80	1,7	13	1,2
Influenza A(H1N1)pdm09	57	71,3	11	84,6
Influenza A(H3N2)	1	1,3	1	7,7
Influenza A não subtipado	2	2,5	0	0
Influenza B Linhagem Victoria	18	22,5	1	7,7
Influenza B Linhagem Yamagata	1	1,3	0	0
Influenza B	1	1,3	0	0
COVID-19	669	14,6	130	12,5
SRAG por outros vírus respiratórios	356	7,8	38	3,7
SRAG por outros agentes etiológicos	7	0,2	3	0,3
SRAG não especificada**	3.062	66,8	843	81
Em investigação	408	8,9	14	1,3
TOTAL	4.582	100	1.041	100

Fonte: Dados consultados no Boletim Influenza de 19/05/2020, da SESA-PR/DAV/CVIE/DVVTR-SIVEP Gripe. Atualizado em 21/05/2020, dados sujeitos a alterações. Atualização semanal.

*Obs: SRAG: síndrome respiratória aguda grave.

**Obs: Os casos de SRAG não especificada são para contabilizar casos com resultados negativos pelos agentes testados e para os casos onde não houve coleta de material biológico para envio ao laboratório. Nenhum caso hospitalizado que entra no banco é descartado, todos são SRAG.



DOENÇAS PREEEXISTENTE/COMORBIDADES EM ÓBITOS POR COVID-19 E SINTOMAS DE RESIDENTES NO PARANÁ

ÓBITOS POR COVID-19 (N=130)	n	%
COM FATORES DE RISCO	115	88,5%
Doença cardiovascular crônica	49	37,7
Diabetes mellitus	40	30,8
Doença renal crônica	21	16,2
Pneumopatas crônicas	15	11,5
Doença neurológica crônica	14	10,8
Obesidade	9	6,9
Imunodeficiência/Imunodepressão	8	6,2
Doença hepática crônica	3	2,3
Síndrome de Down	2	1,5

ÓBITOS POR COVID-19 (N=130)		
SINTOMAS FREQUENTES	n	%
Tosse	104	80
Dispneia	102	78,5
Febre	98	75,4
Saturação <= 95%	95	73,1
Desconforto respiratório	94	72,3
Dor de garganta	27	20,8
Diarréia	20	15,4
Vômitos	11	8,5

Fonte: Dados consultados no Boletim Influenza de 19/05/2020, da SESA-PR/DAV/CVIE/DVVTR-SIVEP Gripe. Atualizado em 21/05/2020, dados sujeitos a alterações. Atualização semanal.

Obs.: Um mesmo caso pode ter mais de um fator de risco ou sintoma.

QUANTIDADE DE CIDADES COM CASOS CONFIRMADOS, PACIENTES RECUPERADOS E ÓBITOS POR REGIONAIS DE SAÚDE

RS	Cidades	Confirmados	Recuperados	Óbitos
1ª	6	64	13	5
2ª	24	1268	755	55
3ª	6	71	23	-
4ª	6	31	17	-
5ª	5	29	14	-
6ª	3	18	13	-
7ª	10	46	27	1
8ª	9	36	16	4
9ª	8	126	66	2
10ª	17	312	128	8
11ª	11	86	66	9
12ª	6	37	7	1
13ª	8	51	27	2
14ª	23	323	174	14
15ª	14	162	94	9
16ª	6	57	48	4
17ª	18	387	133	25
18ª	13	78	38	5
19ª	12	33	11	5
20ª	6	66	45	3
21ª	4	35	23	-
22ª	3	15	10	4
TOTAL	218	3.331	1.748	156

Fonte: Dados do Paraná consultados da planilha de monitoramento diário de casos do CIEVS/DAV/SESA no dia 25/05/2020, às 12h. Dados preliminares, sujeitos a alterações.

*Dos recuperados, 518 são de Curitiba, de acordo com informações consultadas no site da prefeitura em 07/05/2020, às 16h.



MUNICÍPIOS COM CASOS CONFIRMADOS, ÓBITOS E PACIENTES RECUPERADOS

REGIONAL	MUNICÍPIOS	Nº Casos Confirmados	Nº Casos Recuperados*	Nº Casos Óbitos
1ª	Guaraqueçaba	1		1
	Guaratuba	8		
	Matinhos	5	2	
	Morretes	2	1	
	Paranaguá	44	10	4
	Pontal do Paraná	4		
2ª	Agudos do Sul	11		
	Almirante Tamandaré	20	11	
	Araucária	49	27	
	Balsa Nova	5	5	
	Campina Grande do Sul	29	8	3
	Campo do Tenente	1	1	
	Campo Largo	34	27	2
	Campo Magro	2	1	
	Colombo	35	23	
	Contenda	3	2	1
	Curitiba	790	518	36
	Fazenda Rio Grande	50	22	4
	Itaperuçu	6	5	
	Lapa	4	4	
	Mandirituba	8	4	
	Piên	1		
	Pinhais	55	30	3
	Piraquara	36	17	
	Quatro Barras	11	2	
	Quitandinha	25	2	1
	Rio Branco do Sul	5	4	
Rio Negro	10	3	1	
São José dos Pinhais	73	39	4	
Tijucas do Sul	5			
3ª	Carambeí	1		
	Castro	3	3	
	Ivaí	2	1	
	Jaguariaíva	3		
	Palmeira	2	2	
	Ponta Grossa	60	17	

*0 número de recuperados de Curitiba foi consultado no site da prefeitura em 07/05/2020, às 16h.



MUNICÍPIOS COM CASOS CONFIRMADOS, ÓBITOS E PACIENTES RECUPERADOS

REGIONAL	MUNICÍPIOS	Nº Casos Confirmados	Nº Casos Recuperados*	Nº Casos Óbitos
4ª	Fernandes Pinheiro	1		
	Imbituva	25	15	
	Inácio Martins	1	1	
	Irati	1		
	Mallet	2	1	
	Rebouças	1		
5ª	Goioxim	1		
	Guarapuava	22	12	
	Laranjeiras do Sul	2		
	Pinhão	2	2	
	Pitanga	2		
6ª	General Carneiro	2	2	
	Paula Freitas	3	3	
	União da Vitória	13	8	
7ª	Chopinzinho	3	3	
	Coronel Vivida	1	1	
	Itapejara D'Oeste	1		
	Mangueirinha	3	2	
	Mariópolis	4	3	
	Palmas	4	1	
	Pato Branco	22	15	1
	São João	1	1	
	Saudade do Iguaçu	6		
	Vitorino	1	1	
8ª	Ampére	5	1	1
	Barracão	4	1	
	Capanema	3		
	Cruzeiro do Iguaçu	3	2	
	Dois Vizinhos	1	1	
	Francisco Beltrão	14	8	2
	Pinhal de São Bento	1	1	
	Realeza	2		
	Verê	3	2	1



MUNICÍPIOS COM CASOS CONFIRMADOS, ÓBITOS E PACIENTES RECUPERADOS

REGIONAL	MUNICÍPIOS	Nº Casos Confirmados	Nº Casos Recuperados*	Nº Casos Óbitos
9ª	Foz do Iguaçu	86	52	2
	Itaipulândia	1		
	Matelândia	1		
	Medianeira	18	12	
	Missal	3		
	Ramilândia	2	2	
	Santa Terezinha de Itaipu	13		
	São Miguel do Iguaçu	2		
10ª	Anahy	4		
	Boa Vista da Aparecida	3	1	
	Braganey	1		1
	Cafelândia	2		
	Campo Bonito	5	1	
	Capitão Leônidas Marques	1		
	Cascavel	242	98	6
	Céu Azul	6	4	
	Corbélia	1		
	Diamante do Sul	4		
	Guaraniaçu	12	6	
	Ibema	13	11	
	Jesuítas	1		1
	Nova Aurora	1		
	Quedas do Iguaçu	1		
	Santa Tereza do Oeste	6	1	
Três Barras do Paraná	9	6		
11ª	Araruna	16	15	1
	Campina da Lagoa	1		1
	Campo Mourão	49	41	4
	Goioerê	6	4	
	Iretama	3	2	1
	Janiópolis	1		
	Luiziana	1		1
	Mamborê	4	1	
	Peabiru	2	2	
	Quarto Centenário	1		
	Terra Boa	2	1	1



MUNICÍPIOS COM CASOS CONFIRMADOS, ÓBITOS E PACIENTES RECUPERADOS

REGIONAL	MUNICÍPIOS	Nº Casos Confirmados	Nº Casos Recuperados*	Nº Casos Óbitos
12 ^a	Alto Paraíso	1		
	Cruzeiro do Oeste	1		
	Douradina	1		
	Francisco Alves	1		
	Maria Helena	6		
	Umuarama	27	7	1
13 ^a	Cianorte	37	23	1
	Cidade Gaúcha	2	1	
	Japurá	2	1	
	Jussara	1		1
	Rondon	2		
	São Manoel do Paraná	2	1	
	Tapejara	2		
	Tuneiras do Oeste	3	1	
14 ^a	Alto Paraná	8	6	
	Amaporã	18	16	
	Cruzeiro do Sul	6	6	
	Diamante do Norte	1		
	Guairaça	9	2	1
	Itaúna do Sul	1	1	
	Loanda	2	2	
	Marilena	10	10	
	Mirador	14		1
	Nova Aliança do Ivaí	1		
	Nova Londrina	10	9	
	Paraíso do Norte	13		1
	Paranapoema	2		
	Paranavaí	88	45	6
	Planaltina do Paraná	9	2	
	Querência do Norte	8	6	
	Santa Cruz de Monte Castelo	4	4	
	Santa Isabel do Ivaí	13	9	1
	Santa Mônica	9	7	1
	Santo Antônio do Caiuá	21	9	1
São João do Caiuá	35	25	1	
Tamboara	24	6	1	
Terra Rica	17	9		



MUNICÍPIOS COM CASOS CONFIRMADOS, ÓBITOS E PACIENTES RECUPERADOS

REGIONAL	MUNICÍPIOS	Nº Casos Confirmados	Nº Casos Recuperados*	Nº Casos Óbitos
15ª	Colorado	4		
	Doutor Camargo	1		
	Floresta	2	1	
	Lobato	1		
	Mandaguaçu	6	2	
	Mandaguari	3	1	1
	Marialva	1	1	
	Maringá	108	66	6
	Nova Esperança	9	5	
	Paíçandu	2	1	
	Paranacity	6	6	
	Santa Fé	8	6	1
	Santo Inácio	3	3	
	Sarandi	8	2	1
16ª	Apucarana	31	25	3
	Arapongas	20	18	1
	Faxinal	2	2	
	Kaloré	1		
	Marilândia do Sul	1	1	
	Marumbi	2	2	
17ª	Alvorada do Sul	5	1	
	Assaí	2	1	
	Bela Vista do Paraíso	1		
	Cafeara	1	1	
	Cambé	29	9	1
	Centenário do Sul	4		
	Florestópolis	1		
	Guaraci	5	5	
	Ibiporã	10	1	
	Jaguapitã	1	1	
	Jataizinho	5	2	1
	Londrina	307	104	20
	Lupionópolis	1		
	Prado Ferreira	4	4	
	Primeiro de Maio	2	1	1
Rolândia	6	3		
Sertanópolis	1		1	
Tamarana	2		1	



MUNICÍPIOS COM CASOS CONFIRMADOS, ÓBITOS E PACIENTES RECUPERADOS

REGIONAL	MUNICÍPIOS	Nº Casos Confirmados	Nº Casos Recuperados*	Nº Casos Óbitos
18ª	Abatiá	1	1	
	Andirá	6	2	
	Bandeirantes	4	2	1
	Congonhinhas	1		
	Cornélio Procópio	32	15	
	Leópolis	2	1	
	Nova Fátima	1	1	
	Ribeirão do Pinhal	15	13	1
	Santa Cecília do Pavão	1		
	Santa Mariana	2	1	1
	Sapopema	7		1
	Sertaneja	1	1	
	Uraí	5	1	1
19ª	Cambará	1	1	
	Figueira	2		
	Guapirama	1		1
	Ibaiti	2	2	
	Jacarezinho	8	1	
	Quatiguá	2	1	1
	Salto do Itararé	1		
	Santana do Itararé	1	1	
	Santo Antônio da Platina	2	1	
	São José da Boa Vista	1		1
	Siqueira Campos	3		2
	Wenceslau Braz	9	4	
20ª	Assis Chateaubriand	24	21	
	Guáira	15	11	3
	Marechal Cândido Rondon	3	2	
	Palotina	8	3	
	Toledo	15	7	
	Tupãssi	1	1	



MUNICÍPIOS COM CASOS CONFIRMADOS, ÓBITOS E PACIENTES RECUPERADOS

REGIONAL	MUNICÍPIOS	Nº Casos Confirmados	Nº Casos Recuperados*	Nº Casos Óbitos
21^a	Imbaú	2	2	
	Ortigueira	1		
	Reserva	5		
	Telêmaco Borba	27	21	
22^a	Ivaiporã	7	5	2
	Manoel Ribas	2		1
	São João do Ivaí	6	5	1
TOTAL	218	3.331	1.748	156

Fonte: Dados do Paraná consultados da planilha de monitoramento diário de casos do CIEVS/DAV/SESA no dia 25/05/2020, às 12h. Dados preliminares, sujeitos a alterações.

*O número de recuperados é monitorado pela Vigilância Epidemiológica da Sesa, a partir de informações encaminhadas pelos municípios às regionais de saúde.

**Dos recuperados, 518 são de Curitiba, de acordo com informações consultadas no site da prefeitura em 07/05/2020, às 16h.

RESIDENTES FORA DO PARANÁ

Fora do PR	Casos	Óbitos
São Paulo/SP	12	
Rosana/SP	6	
Pederneiras/SP	3	
Pinhalzinho/SC	2	
Belém/PA	2	
Mafra/SC	2	
Pereira Barreto/SP	2	
Natal/RN	1	1
Registro/SP	1	1
Barra do Turvo/SP	1	1
Jacupiranga/SP	1	1
Brasília/DF	1	
Niterói/RJ	1	
Campinas/SP	1	
Farroupilha/RS	1	
Piedade/SP	1	
Espírito Santo/RN	1	
Fartura/SP	1	
Aruba	1	
Miracatu/SP	1	
São Marcos/RS	1	
Manaus/AM	1	
Euclides da Cunha Paulista/SP	1	
Nova Aurora do Sul/MS	1	
Porto Velho/RO	1	
Trindade/GO	1	
Santa Rita/MA	1	
São Luís/MA	1	
Rio Branco/AC	1	
Campos Novos/SC	1	
Concórdia/SC	1	
TOTAL	53	4

Fonte: Dados do Paraná consultados da planilha de monitoramento diário de casos do CIEVS/DAV/SESA no dia 25/05/2020, às 12h. Dados preliminares, sujeitos a alterações.



MUNICÍPIOS COM CASOS EM INVESTIGAÇÃO LABORATORIAL

Municípios listados em ordem alfabética.

MUNICÍPIOS		QUANTIDADE DE AMOSTRAS EM INVESTIGAÇÃO
1	ABATIA	2
2	ALMIRANTE TAMANDARÉ	3
3	ALTO PIQUIRI	1
4	AMAPORÁ	2
5	AMPÉRE	1
6	ÂNGULO	2
7	APUCARANA	7
8	ARAPONGAS	7
9	ARAUCÁRIA	3
10	ASSIS CHATEAUBRIAND	5
11	ASTORGA	1
12	BANDEIRANTES	5
13	BELA VISTA DA CAROBA	1
14	BOA VISTA DA APARECIDA	2
15	BORRAZÓPOLIS	1
16	CAMBARÁ	2
17	CAMBÉ	1
18	CAMPINA DA LAGOA	1
19	CAMPO BONITO	2
20	CAMPO DO TENENTE	1
21	CAMPO LARGO	3
22	CAMPO MOURAO	1
23	CAPITÃO LEÔNIDAS MARQUES	1
24	CARLÓPOLIS	2
25	CASCAVEL	63
26	CATANDUVAS	1
27	CÉU AZUL	9
28	CIANORTE	2
29	CLEVELÂNDIA	2
30	COLOMBO	2
31	CORBÉLIA	4
32	CORNÉLIO PROCÓPIO	44
33	CORONEL VIVIDA	2
34	CRUZ MACHADO	2
35	CURITIBA	44
36	CURIÚVA	3
37	DIAMANTE DO SUL	2
38	DOCTOR CAMARGO	1
39	FAXINAL	1
40	FAZENDA RIO GRANDE	1



MUNICÍPIOS COM CASOS EM INVESTIGAÇÃO LABORATORIAL

Municípios listados em ordem alfabética.

41	FORMOSA DO OESTE	1
42	FOZ DO IGUAÇU	44
43	FRANCISCO BELTRÃO	8
44	GOIOERE	2
45	GUAÍRA	1
46	GUAIRACA	3
47	GUARANIACU	2
48	GUARAPUAVA	19
49	IBAITI	1
50	IBEMA	2
51	IBIPORÃ	1
52	IGUATU	2
53	INÁCIO MARTINS	2
54	IPORA	1
55	IRACEMA DO OESTE	1
56	IRATI	1
57	IRETAMA	2
58	ITAIPULÂNDIA	1
59	ITAPEJARA D"OESTE	1
60	IVAIPORA	4
61	JACAREZINHO	2
62	JAGUAPITÃ	1
63	JANIÓPOLIS	1
64	JESUÍTAS	1
65	LAPA	1
66	LINDOESTE	2
67	LONDRINA	77
68	MALLET	1
69	MAMBORÉ	2
70	MANDIRITUBA	7
71	MANGUEIRINHA	1
72	MANOEL RIBAS	6
73	MARECHAL CÂNDIDO RONDON	1
74	MARIA HELENA	1
75	MARIALVA	1
76	MARINGÁ	172
77	MATELÂNDIA	1
78	MATINHOS	1
79	MAUÁ DA SERRA	1
80	MEDIANEIRA	1



MUNICÍPIOS COM CASOS EM INVESTIGAÇÃO LABORATORIAL

Municípios listados em ordem alfabética.

81	MERCEDES	1
82	MIRADOR	1
83	MOREIRA SALES	1
84	NOVA CANTU	1
85	NOVA FATIMA	2
86	NOVA LONDRINA	2
87	NOVA TEBAS	1
88	PALMAS	40
89	PALMEIRA	1
90	PALOTINA	3
91	PARAÍSO DO NORTE	8
92	PARANAGUA	1
93	PARANAVAÍ	25
94	PATO BRANCO	19
95	PAULA FREITAS	1
96	PAULO FRONTIN	1
97	PIRAQUARA	1
98	PITANGA	1
99	PONTA GROSSA	27
100	PRUDENTÓPOLIS	1
101	QUARTO CENTENARIO	1
102	QUEDAS DO IGUACU	4
103	QUITANDINHA	3
104	RAMILÂNDIA	2
105	REBOUÇAS	2
106	RESERVA	1
107	RIBEIRÃO CLARO	1
108	RIBEIRÃO DO PINHAL	1
109	RIO BONITO DO IGUACU	1
110	RIO BRANCO DO SUL	1
111	RIO NEGRO	9
112	ROLÂNDIA	8
113	SANTA HELENA	3
114	SANTA MARIANA	1
115	SANTA TEREZA DO OESTE	3
116	SANTA TEREZINHA DE ITAIPU	7
117	SANTO ANTÔNIO DA PLATINA	1
118	SANTO ANTÔNIO DO SUDOESTE	1
119	SÃO CARLOS DO IVAÍ	3
120	SÃO JOÃO	2

Fonte: Sistema GAL, consultado em: 25 de maio de 2020, às 13h05.



MUNICÍPIOS COM CASOS EM INVESTIGAÇÃO LABORATORIAL

121	SAO JOAO DO CAIUA	5
122	SÃO JOSÉ DOS PINHAIS	1
123	SÃO MATEUS DO SUL	7
124	SÃO SEBASTIÃO DA AMOREIRA	1
125	SÃO TOMÉ	1
126	SAPOPEMA	4
127	SARANDI	3
128	SERTANEJA	2
129	SIQUEIRA CAMPOS	3
130	TAMARANA	1
131	TELÊMACO BORBA	7
132	TERRA RICA	6
133	TERRA ROXA	1
134	TOLEDO	8
135	TOMAZINA	1
136	TRES BARRAS DO PARANÁ	2
137	TUNEIRAS DO OESTE	1
138	TUPASSI	5
139	UBIRATÃ	1
140	UMUARAMA	3
141	UNIAO DA VITORIA	3
142	URAI	2
143	VENTANIA	1
144	WENCESLAU BRAZ	4
OUTRAS UF		
145	ABELARDO LUZ	1
146	ARAGUARI	1
147	AVARÉ	1
148	BOA VISTA	1
149	BRASÍLIA	1
150	CANINDE DE SAO FRANCISCO	1
151	CANOINHAS	1
152	CASCADEL	1
153	CONCÓRDIA	1
154	GOIÂNIA	1
155	ITAIÓPOLIS	1
156	OURINHOS	1
157	PAULO AFONSO	2
158	SÃO LOURENÇO DO OESTE	2
159	SÃO LUÍS	1
TOTAL		903

Fonte: Sistema GAL, consultado em: 25 de maio de 2020, às 13h05.