



PANORAMA



MUNDO

CASOS

5.201.549

ÓBITOS

337.405



BRASIL

347.398

22.013



PARANÁ

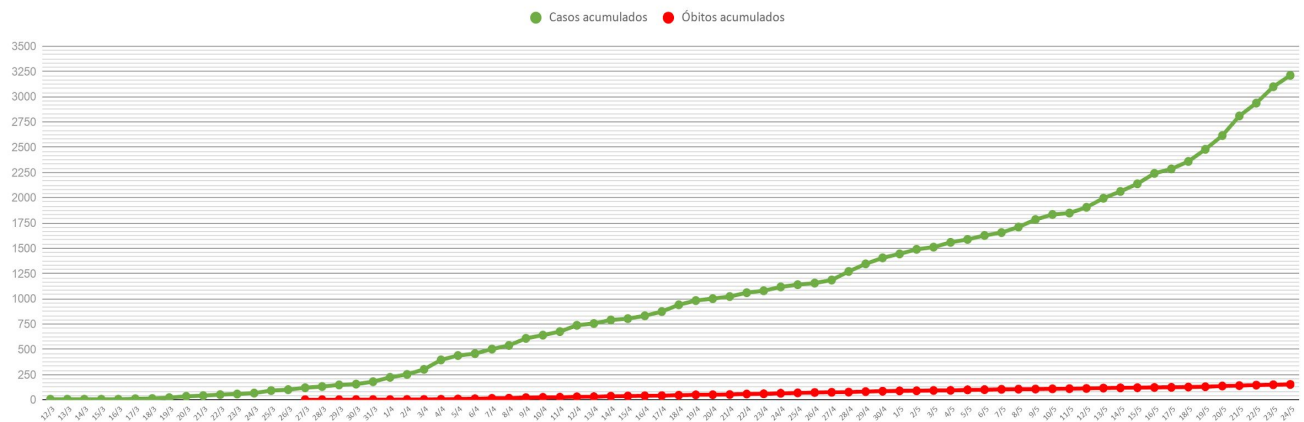
3.212

153

Fontes: Dados Mundo disponibilizados pela OMS no dia 24/05/2020, às 08h02 e dados Brasil disponibilizados pelo Ministério da Saúde no dia 23/05/2020, às 20h45. Dados de casos confirmados de residentes no Paraná consultados da planilha de monitoramento diário de casos do CIEVS/DAV/SESA no dia 24/05/2020, às 12h. Dados preliminares, sujeitos a alterações.



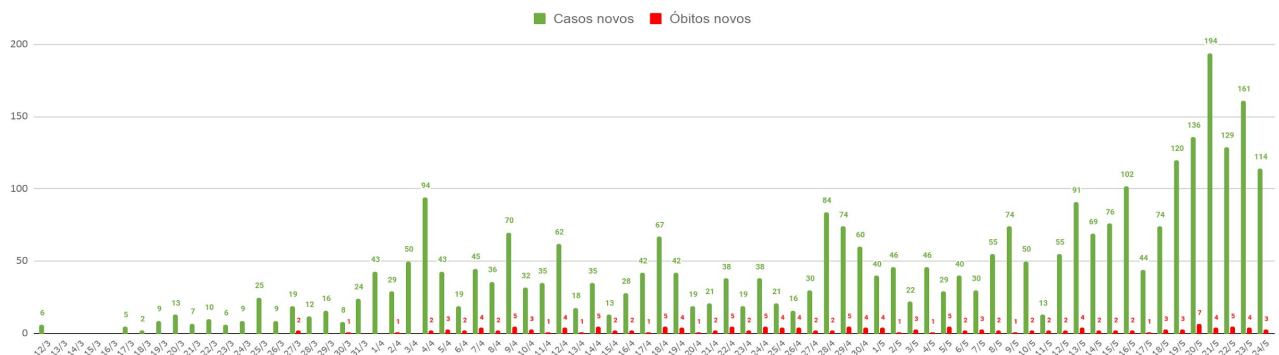
CASOS NOVOS E ÓBITOS ACUMULADOS POR DATA DE DIVULGAÇÃO



Fontes: Dados do Paraná consultados da planilha de monitoramento diário de casos do CIEVS/DAV/SESA no dia 24/05/2020, às 12h. Os números informados são posteriores às datas de diagnósticos. Dados preliminares, sujeitos a alterações.



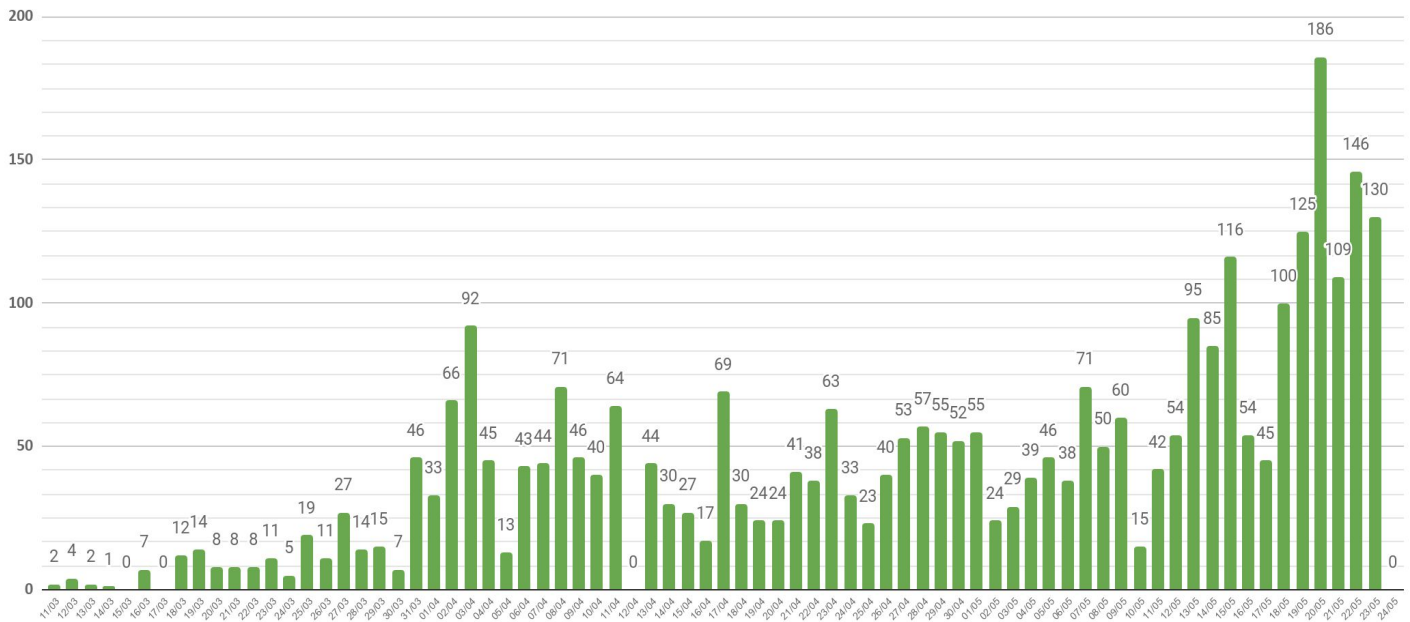
CASOS NOVOS E ÓBITOS POR DATA DE DIVULGAÇÃO



Fontes: Dados do Paraná consultados da planilha de monitoramento diário de casos do CIEVS/DAV/SESA no dia 24/05/2020, às 12h. Os números informados são posteriores às datas de diagnósticos. Dados preliminares, sujeitos a alterações.



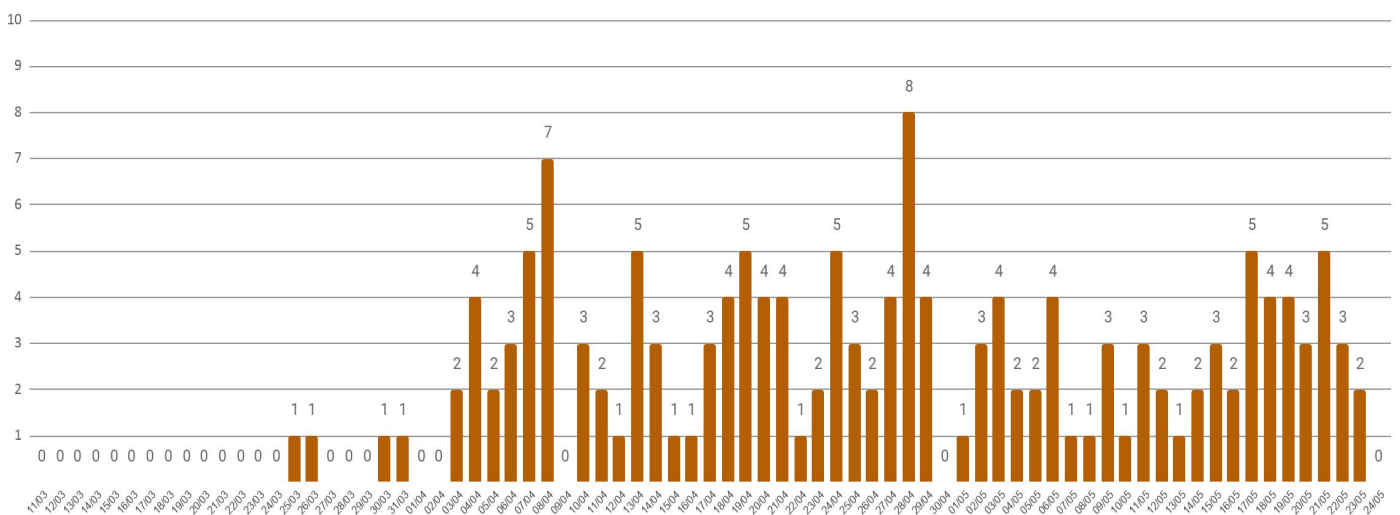
CASOS NOVOS POR DATA DE CONFIRMAÇÃO DO DIAGNÓSTICO



Fontes: Dados de casos confirmados de residentes no Paraná consultados da planilha de monitoramento diário de casos do CIEVS/DAV/SESA no dia 24/05/2020, às 12h. Dados preliminares, sujeitos a alterações.



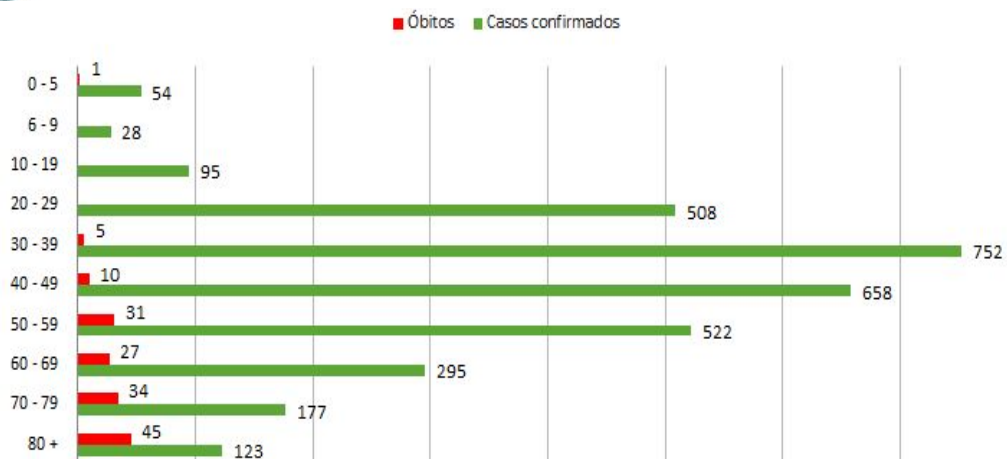
ÓBITOS SEGUNDO DATA DE OCORRÊNCIA DO ÓBITO



Fontes: Dados de casos confirmados de residentes no Paraná consultados da planilha de monitoramento diário de casos do CIEVS/DAV/SESA no dia 24/05/2020, às 12h. Dados preliminares, sujeitos a alterações.



CASOS E ÓBITOS POR FAIXA ETÁRIA

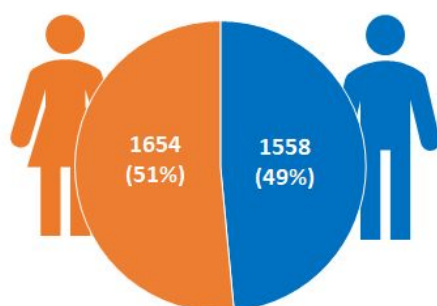


MÉDIA DE IDADE DOS CONFIRMADOS
43,7 anos

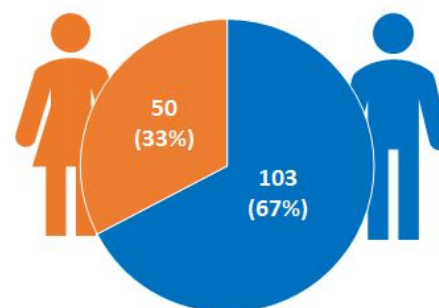
MÉDIA DE IDADE DOS ÓBITOS
68 anos



CASOS E ÓBITOS POR SEXO



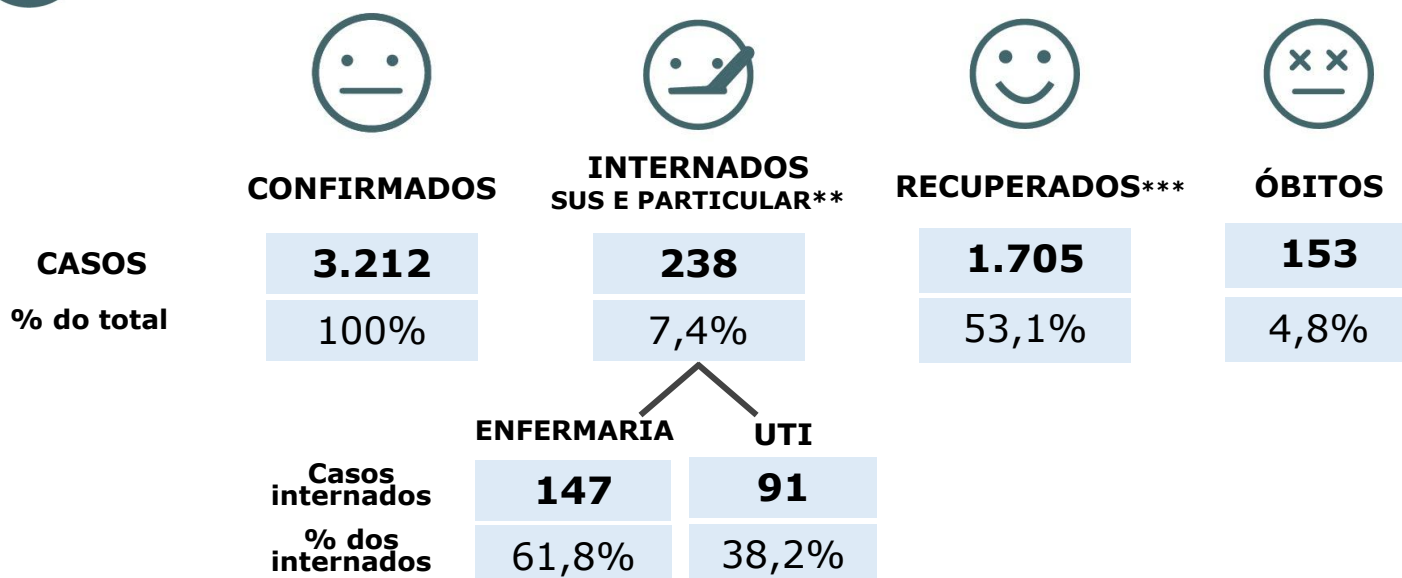
CASOS CONFIRMADOS



ÓBITOS



EVOLUÇÃO DOS CASOS CONFIRMADOS*



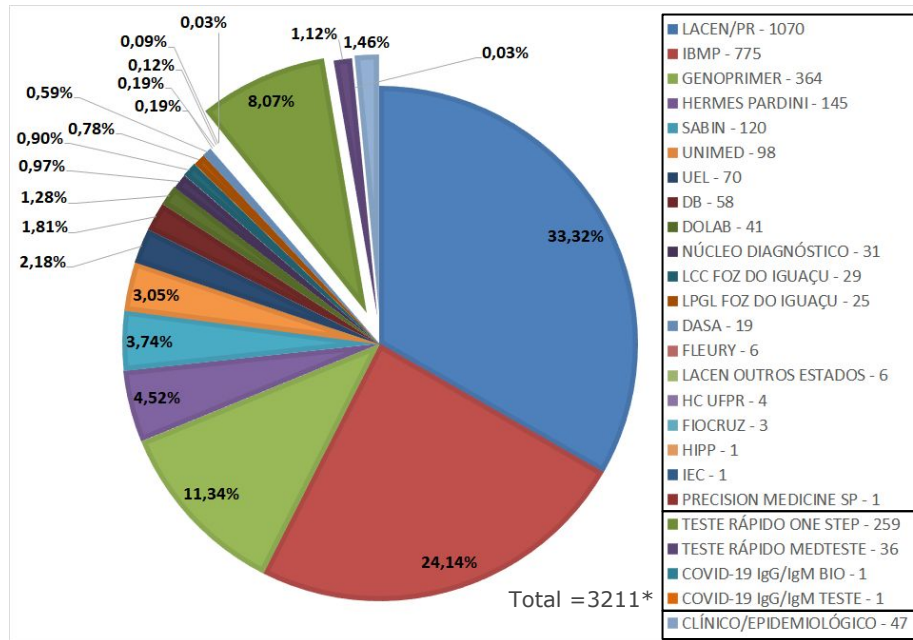
* Do total de casos confirmados, 1.116 pacientes (34,7%) estão em isolamento domiciliar ou receberam alta.

** Em internados estão contabilizados pacientes em ambiente hospitalar público (SUS) e também particular.

*** Dos recuperados, 518 são de Curitiba, de acordo com informações consultadas no site da prefeitura em 07/05/2020, às 16h.



CASOS POR CRITÉRIO DE CONFIRMAÇÃO E LABORATÓRIO RESPONSÁVEL PELOS EXAMES



* Os dados contemplam apenas os pacientes confirmados que residem no Paraná.

** Um dos pacientes com diagnóstico positivo realizou o teste nos Estados Unidos, não sendo incluído no gráfico de testes realizados.

Fonte: Dados do Paraná consultados da planilha de monitoramento diário de casos do CIEVS/DAV/SESA no dia 24/05/2020, às 12h. Dados preliminares, sujeitos a alterações.



TESTES LABORATORIAIS RT-PCR REGISTRADOS NO GERENCIADOR DE AMBIENTE LABORATORIAL (GAL)

26.065*

Realizados

22.970

Negativos

788**

Em investigação

* Outros 907 casos confirmados pelos critérios RT-PCR, clínico epidemiológico ou teste rápido, não estão registrados no sistema Gerenciador de Ambiente Laboratorial (GAL).

** Casos em investigação detalhados ao final deste documento.

Fonte: Sistema GAL. Consultado no dia 24/05/2020, às 14h05.



EXAMES MÉTODO RT-PCR

5.600
por dia

LACEN e IBMP

(capacidade atual de processamento para exames com o método RT-PCR)



TESTES RÁPIDOS

178.080

One Step Test
(recebidos do Ministério da Saúde e disponibilizados para a rede estadual)



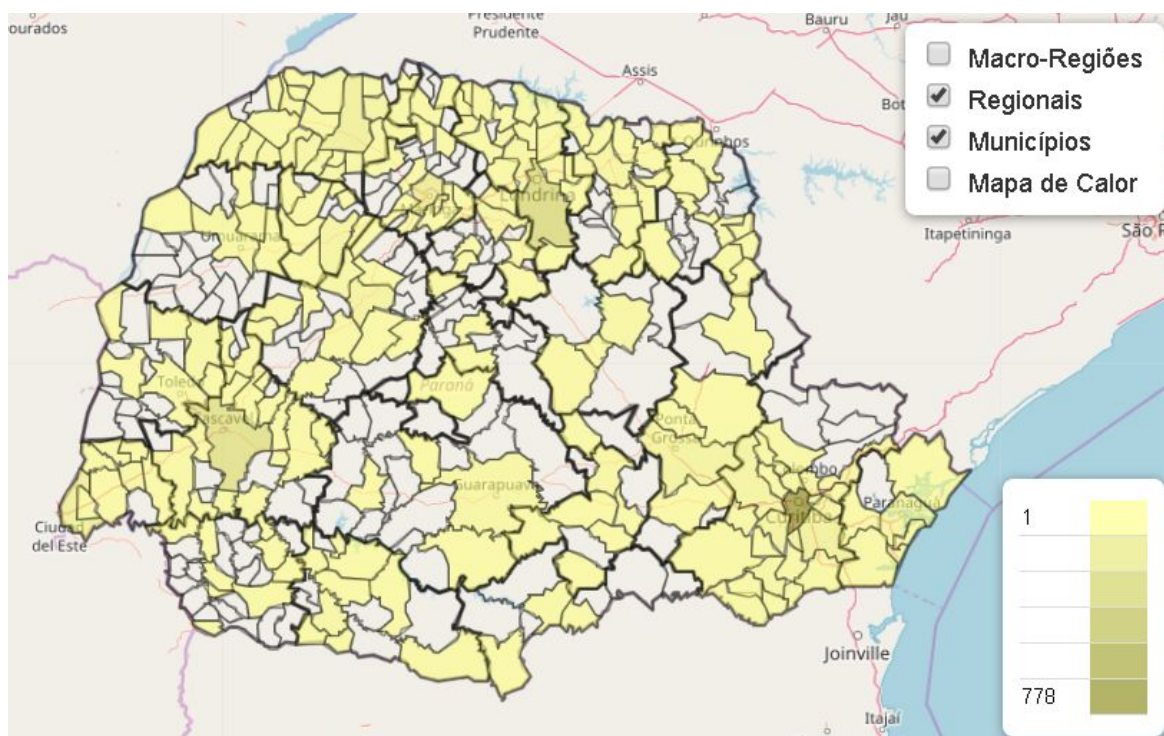
LEITOS HOSPITALARES SUS EXCLUSIVOS PARA **PACIENTES SUSPEITOS OU CONFIRMADOS COVID-19** POR MACRORREGIÃO

	ADULTO						PEDIÁTRICO					
	UTI			ENFERMARIA			UTI			ENFERMARIA		
	Exist.	Ocup.	Tx de ocup.	Exist.	Ocup.	Tx de ocup.	Exist.	Ocup.	Tx de ocup.	Exist.	Ocup.	Tx de ocup.
LESTE	308	130	42%	555	151	27%	21	6	29%	32	8	25%
OESTE	71	27	38%	131	27	21%	2	0	0%	3	0	0%
NOROESTE	102	23	23%	221	19	19%	11	0	0%	18	0	0%
NORTE	83	47	57%	173	43	25%	3	0	0%	14	0	0%
TOTAL	564	227	40%	1080	240	22%	37	6	16%	67	8	12%

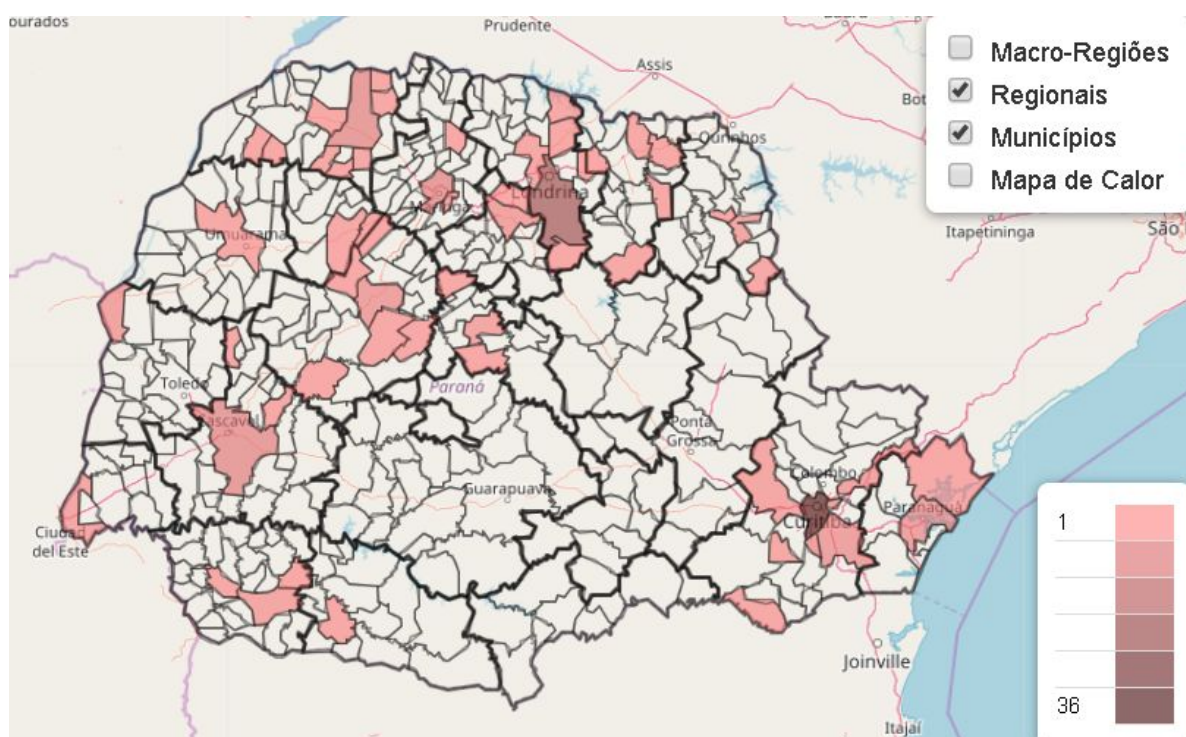
Fonte: Planilha de monitoramento diário de regulação de leitos DGS/SESA. Sistema Estadual de Regulação, SMS de Curitiba, SMS de São José dos Pinhais, SMS de Araucária e SMS de Pato Branco, acesso em 24/05/2020 às 14h. Dados preliminares, sujeitos a alterações.



MUNICÍPIOS COM CASOS CONFIRMADOS DE COVID-19



MUNICÍPIOS COM ÓBITOS POR COVID-19

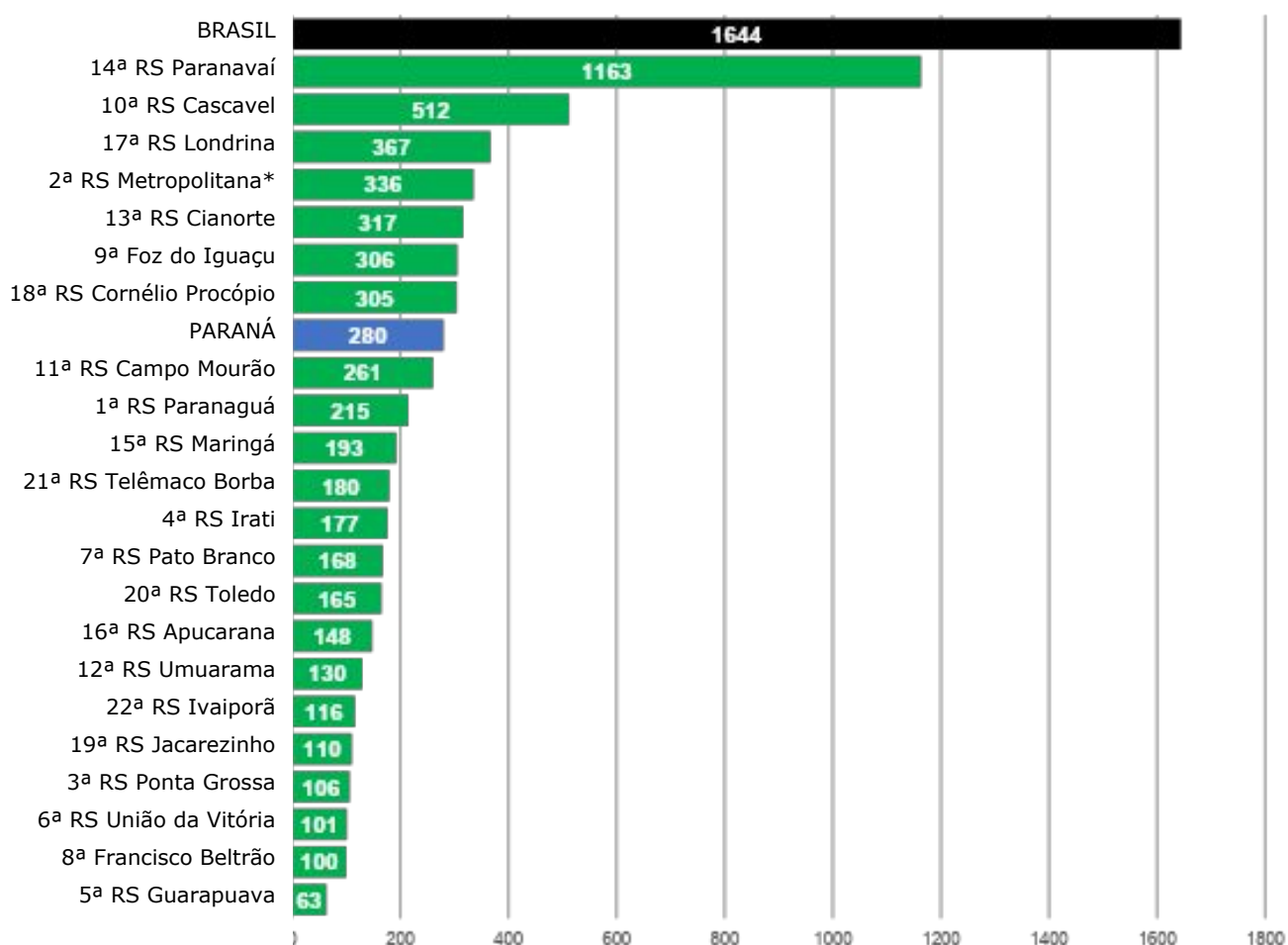


Fonte: Dados do Paraná consultados da planilha de monitoramento diário de casos do CIEVS/DAV/SESA no dia 24/05/2020, às 12h. Dados preliminares, sujeitos a alterações.



COEFICIENTE DE INCIDÊNCIA POR REGIONAL DE SAÚDE (CASOS CONFIRMADOS POR 1 MILHÃO DE HABITANTES)

Dados Brasil e Paraná constam no gráfico para efeito comparativo. Cada linha refere-se a uma Regional de Saúde do Paraná que compreende vários municípios.



EMERGÊNCIA

50% acima da
incidência
nacional

ATENÇÃO

Entre 50% e a
incidência
nacional

ALERTA

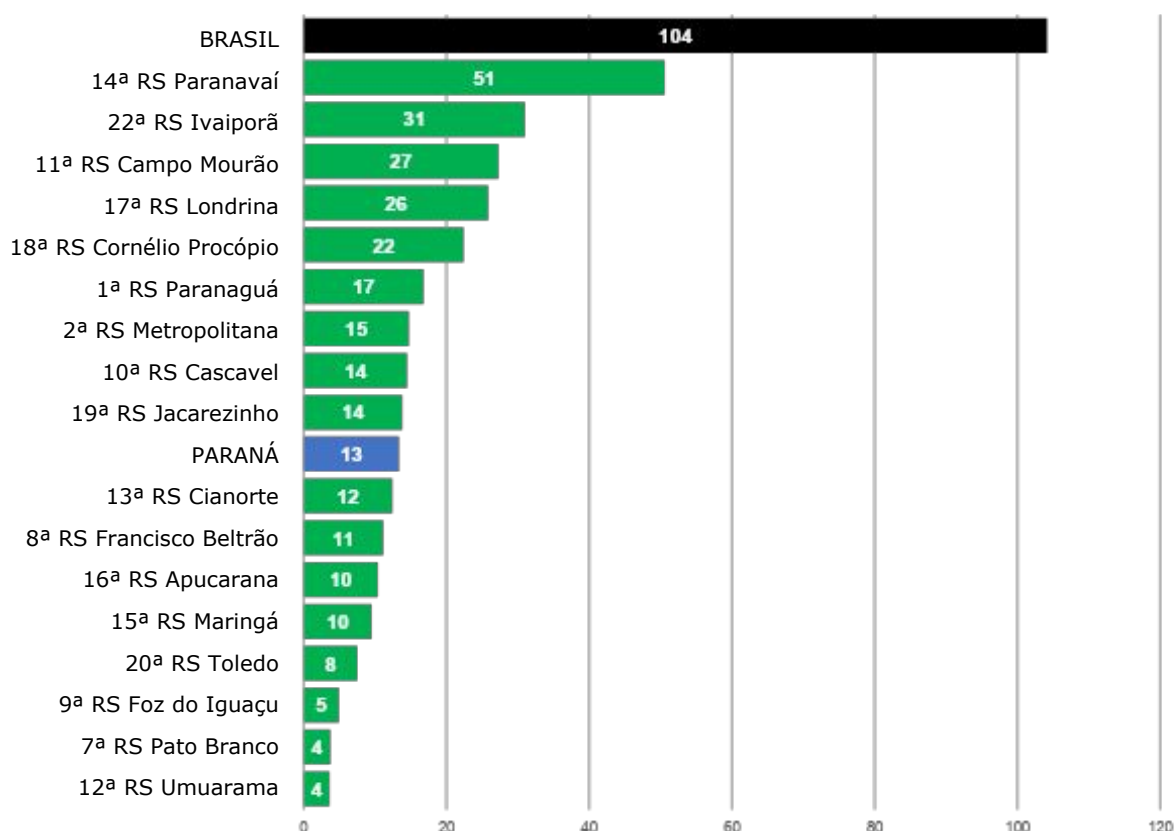
Abaixo da
incidência
nacional

* O município de Curitiba faz parte da 2ª Regional de Saúde, Regional Metropolitana.
Fonte: Dados Brasil disponibilizados pelo Ministério da Saúde do dia 23/05/2020, às 20h45. Dados do Paraná consultados da planilha de monitoramento diário de casos do CIEVS/DAV/SESA, 24/05/2020, às 12h. Dados preliminares, sujeitos a alterações.



COEFICIENTE DE MORTALIDADE POR REGIONAL DE SAÚDE (ÓBITOS POR 1 MILHÃO DE HABITANTES)

Dados Brasil e Paraná constam no gráfico para efeito comparativo. Cada linha refere-se a uma Regional de Saúde do Paraná que compreende vários municípios.



EMERGÊNCIA

50% acima da
incidência
nacional

ATENÇÃO

Entre 50% e a
incidência
nacional

ALERTA

Abaixo da
incidência
nacional

* O município de Curitiba faz parte da 2ª Regional de Saúde, Regional Metropolitana.
Fonte: Dados Brasil disponibilizados pelo Ministério da Saúde do dia 23/05/2020, às 20h45. Dados do Paraná consultados da planilha de monitoramento diário de casos do CIEVS/DAV/SESA, 24/05/2020, às 12h. Dados preliminares, sujeitos a alterações.



CASOS E ÓBITOS DE SRAG* POR VÍRUS DE RESIDENTES NO PARANÁ | DADOS 2020

CLASSIFICAÇÃO FINAL	CASOS		ÓBITOS	
	N	%	N	%
SRAG por Influenza	80	1,7	13	1,2
Influenza A(H1N1)pdm09	57	71,3	11	84,6
Influenza A(H3N2)	1	1,3	1	7,7
Influenza A não subtipado	2	2,5	0	0
Influenza B Linhagem Victoria	18	22,5	1	7,7
Influenza B Linhagem Yamagata	1	1,3	0	0
Influenza B	1	1,3	0	0
COVID-19	669	14,6	130	12,5
SRAG por outros vírus respiratórios	356	7,8	38	3,7
SRAG por outros agentes etiológicos	7	0,2	3	0,3
SRAG não especificada**	3.062	66,8	843	81
Em investigação	408	8,9	14	1,3
TOTAL	4.582	100	1.041	100

Fonte: Dados consultados no Boletim Influenza de 19/05/2020, da SESA-PR/DAV/CVIE/DVVTR-SIVEP Gripe. Atualizado em 21/05/2020, dados sujeitos a alterações. Atualização semanal.

*Obs: SRAG: síndrome respiratória aguda grave.

**Obs: Os casos de SRAG não especificada são para contabilizar casos com resultados negativos pelos agentes testados e para os casos onde não houve coleta de material biológico para envio ao laboratório. Nenhum caso hospitalizado que entra no banco é descartado, todos são SRAG.



DOENÇAS PREEXISTENTE/COMORBIDADES EM ÓBITOS POR COVID-19 E SINTOMAS DE RESIDENTES NO PARANÁ

ÓBITOS POR COVID-19 (N=130)	n	%
COM FATORES DE RISCO	115	88,5%
Doença cardiovascular crônica	49	37,7
Diabetes mellitus	40	30,8
Doença renal crônica	21	16,2
Pneumopatas crônicas	15	11,5
Doença neurológica crônica	14	10,8
Obesidade	9	6,9
Imunodeficiência/Imunodepressão	8	6,2
Doença hepática crônica	3	2,3
Síndrome de Down	2	1,5

ÓBITOS POR COVID-19 (N=130)		
SINTOMAS FREQUENTES	n	%
Tosse	104	80
Dispnéia	102	78,5
Febre	98	75,4
Saturação <= 95%	95	73,1
Desconforto respiratório	94	72,3
Dor de garganta	27	20,8
Diarréia	20	15,4
Vômitos	11	8,5

Fonte: Dados consultados no Boletim Influenza de 19/05/2020, da SESA-PR/DAV/CVIE/DVVTR-SIVEP Gripe. Atualizado em 21/05/2020, dados sujeitos a alterações. Atualização semanal.

Obs.: Um mesmo caso pode ter mais de um fator de risco ou sintoma.

QUANTIDADE DE CIDADES COM CASOS CONFIRMADOS, PACIENTES RECUPERADOS E ÓBITOS POR REGIONAIS DE SAÚDE

RS	Cidades	Confirmados	Recuperados	Óbitos
1ª	6	64	13	5
2ª	24	1230	718	55
3ª	6	68	23	-
4ª	6	31	17	-
5ª	5	29	14	-
6ª	3	18	11	-
7ª	9	45	24	1
8ª	9	36	16	3
9ª	8	124	66	2
10ª	16	283	128	7
11ª	11	86	66	9
12ª	5	36	7	1
13ª	8	51	27	2
14ª	23	322	174	14
15ª	14	162	94	8
16ª	6	57	48	4
17ª	18	355	133	26
18ª	12	68	38	4
19ª	12	32	10	5
20ª	6	66	45	3
21ª	3	34	23	-
22ª	3	15	10	4
TOTAL	213	3.212	1.705	153

Fonte: Dados do Paraná consultados da planilha de monitoramento diário de casos do CIEVS/DAV/SESA no dia 24/05/2020, às 12h. Dados preliminares, sujeitos a alterações.

*Dos recuperados, 518 são de Curitiba, de acordo com informações consultadas no site da prefeitura em 07/05/2020, às 16h.



MUNICÍPIOS COM CASOS CONFIRMADOS, ÓBITOS E PACIENTES RECUPERADOS

REGIONAL	MUNICÍPIOS	Nº Casos Confirmados	Nº Casos Recuperados*	Nº Casos Óbitos
1ª	Guaraqueçaba	1		1
	Guaratuba	8		
	Matinhos	5	2	
	Morretes	2	1	
	Paranaguá	44	10	4
	Pontal do Paraná	4		
2ª	Agudos do Sul	11		
	Almirante Tamandaré	19	11	
	Araucária	46	21	
	Balsa Nova	5	5	
	Campina Grande do Sul	21	7	3
	Campo do Tenente	1	1	
	Campo Largo	35	23	2
	Campo Magro	2	1	
	Colombo	33	21	
	Contenda	3	2	1
	Curitiba	778	518	36
	Fazenda Rio Grande	48	19	4
	Itaperuçu	6	5	
	Lapa	4	4	
	Mandirituba	8	4	
	Piên	1		
	Pinhais	54	27	3
	Piraquara	36	5	
	Quatro Barras	8	1	
	Quitandinha	19	2	
Rio Branco do Sul	5	4		
Rio Negro	10	3	1	
São José dos Pinhais	72	34	4	
Tijucas do Sul	5			

*0 número de recuperados de Curitiba foi consultado no site da prefeitura em 07/05/2020, às 16h.



MUNICÍPIOS COM CASOS CONFIRMADOS, ÓBITOS E PACIENTES RECUPERADOS

REGIONAL	MUNICÍPIOS	Nº Casos Confirmados	Nº Casos Recuperados*	Nº Casos Óbitos
3ª	Carambeí	1		
	Castro	3	3	
	Ivaí	2	1	
	Jaguariaíva	3		
	Palmeira	2	2	
	Ponta Grossa	57	17	
4ª	Fernandes Pinheiro	1		
	Imbituva	25	15	
	Inácio Martins	1	1	
	Irati	1		
	Mallet	2	1	
	Rebouças	1		
5ª	Goioxim	1		
	Guarapuava	22	12	
	Laranjeiras do Sul	2		
	Pinhão	2	2	
	Pitanga	2		
6ª	General Carneiro	2	2	
	Paula Freitas	3	2	
	União da Vitória	13	7	
7ª	Chopinzinho	3	2	
	Coronel Vivida	1	1	
	Mangueirinha	3		
	Mariópolis	4	3	
	Palmas	4	1	
	Pato Branco	22	15	1
	São João	1	1	
	Saudade do Iguaçu	6		
	Vitorino	1	1	
8ª	Ampére	5	1	1
	Barracão	4	1	
	Capanema	3		
	Cruzeiro do Iguaçu	3	2	
	Dois Vizinhos	1	1	
	Francisco Beltrão	14	8	2
	Pinhal de São Bento	1	1	
	Realeza	2		
	Verê	3	2	1



MUNICÍPIOS COM CASOS CONFIRMADOS, ÓBITOS E PACIENTES RECUPERADOS

REGIONAL	MUNICÍPIOS	Nº Casos Confirmados	Nº Casos Recuperados*	Nº Casos Óbitos
9ª	Foz do Iguaçu	86	52	2
	Itaipulândia	1		
	Matelândia	1		
	Medianeira	17	12	
	Missal	2		
	Ramilândia	2	2	
	Santa Terezinha de Itaipu	13		
	São Miguel do Iguaçu	2		
10ª	Anahy	3		
	Boa Vista da Aparecida	3	1	
	Braganey	1		1
	Cafelândia	2		
	Campo Bonito	2	1	
	Capitão Leônidas Marques	1		
	Cascavel	220	98	6
	Céu Azul	6	4	
	Corbélia	1		
	Diamante do Sul	4		
	Guaraniaçu	11	6	
	Ibema	13	11	
	Jesuítas	1		1
	Nova Aurora	1		
	Santa Tereza do Oeste	5	1	
Três Barras do Paraná	9	6		
11ª	Araruna	16	15	1
	Campina da Lagoa	1		1
	Campo Mourão	49	41	4
	Goioerê	6	4	
	Iretama	3	2	1
	Janiópolis	1		
	Luiziana	1		1
	Mamborê	4	1	
	Peabiru	2	2	
	Quarto Centenário	1		
	Terra Boa	2	1	1

Os municípios de Quarto Centenário e Terra Boa não apareceram no informe de 23/05/2020, mas já constavam no monitoramento do CIEVS/DAV/SESA com casos confirmados. Na edição final do arquivo o espaço de visualização foi reduzido deixando as duas cidades de fora do informe.



MUNICÍPIOS COM CASOS CONFIRMADOS, ÓBITOS E PACIENTES RECUPERADOS

REGIONAL	MUNICÍPIOS	Nº Casos Confirmados	Nº Casos Recuperados*	Nº Casos Óbitos
12^a	Alto Paraíso	1		
	Cruzeiro do Oeste	1		
	Douradina	1		
	Maria Helena	6		
	Umuarama	27	7	1
13^a	Cianorte	37	23	1
	Cidade Gaúcha	2	1	
	Japurá	2	1	
	Jussara	1		1
	Rondon	2		
	São Manoel do Paraná	2	1	
	Tapejara	2		
	Tuneiras do Oeste	3	1	
14^a	Alto Paraná	8	6	
	Amaporã	18	16	
	Cruzeiro do Sul	6	6	
	Diamante do Norte	1		
	Guairacá	9	2	1
	Itaúna do Sul	1	1	
	Loanda	2	2	
	Marilena	10	10	
	Mirador	14		1
	Nova Aliança do Ivaí	1		
	Nova Londrina	10	9	
	Paraíso do Norte	13		1
	Paranapoema	2		
	Paranavaí	88	45	6
	Planaltina do Paraná	9	2	
	Querência do Norte	8	6	
	Santa Cruz de Monte Castelo	4	4	
	Santa Isabel do Ivaí	13	9	1
	Santa Mônica	9	7	1
	Santo Antônio do Caiuá	21	9	1
São João do Caiuá	34	25	1	
Tamboara	24	6	1	
Terra Rica	17	9		



MUNICÍPIOS COM CASOS CONFIRMADOS, ÓBITOS E PACIENTES RECUPERADOS

REGIONAL	MUNICÍPIOS	Nº Casos Confirmados	Nº Casos Recuperados*	Nº Casos Óbitos
15ª	Colorado	4		
	Doutor Camargo	1		
	Floresta	2	1	
	Lobato	1		
	Mandaguaçu	6	2	
	Mandaguari	3	1	
	Marialva	1	1	
	Maringá	108	66	6
	Nova Esperança	9	5	
	Paçandu	2	1	
	Paranacity	6	6	
	Santa Fé	8	6	1
	Santo Inácio	3	3	
	Sarandi	8	2	1
16ª	Apucarana	31	25	3
	Arapongas	20	18	1
	Faxinal	2	2	
	Kaloré	1		
	Marilândia do Sul	1	1	
	Marumbi	2	2	
17ª	Alvorada do Sul	5	1	
	Assaí	2	1	
	Bela Vista do Paraná	1		
	Cafeara	1	1	
	Cambé	27	9	1
	Centenário do Sul	4		
	Florestópolis	1		
	Guaraci	5	5	
	Ibiporã	8	1	
	Jaguapitã	1	1	
	Jataizinho	5	2	1
	Londrina	279	104	20
	Lupionópolis	1		
	Prado Ferreira	4	4	
	Primeiro de Maio	2	1	1
	Rolândia	6	3	
Sertanópolis	1		1	
Tamarana	2		1	



MUNICÍPIOS COM CASOS CONFIRMADOS, ÓBITOS E PACIENTES RECUPERADOS

REGIONAL	MUNICÍPIOS	Nº Casos Confirmados	Nº Casos Recuperados*	Nº Casos Óbitos
18ª	Abatiá	1	1	
	Andirá	4	2	
	Bandeirantes	3	2	1
	Congoinhas	1		
	Cornélio Procópio	30	15	
	Leópolis	1	1	
	Nova Fátima	1	1	
	Ribeirão do Pinhal	15	13	1
	Santa Mariana	2	1	1
	Sapopema	5		1
	Sertaneja	1	1	
	Uraí	4	1	1
19ª	Cambará	1	1	
	Figueira	1		
	Guapirama	1		
	Ibaiti	2	2	
	Jacarezinho	8	1	
	Quatiguá	2	1	1
	Salto do Itararé	1		
	Santana do Itararé	1	1	
	Santo Antônio da Platina	2	1	
	São José da Boa Vista	1		1
	Siqueira Campos	3		2
	Wenceslau Braz	9	3	
20ª	Assis Chateaubriand	24	21	
	Guaíra	15	11	3
	Marechal Cândido Rondon	3	2	
	Palotina	8	3	
	Toledo	15	7	
	Tupãssi	1	1	



MUNICÍPIOS COM CASOS CONFIRMADOS, ÓBITOS E PACIENTES RECUPERADOS

REGIONAL	MUNICÍPIOS	Nº Casos Confirmados	Nº Casos Recuperados *	Nº Casos Óbitos
21^a	Imbaú	2	2	
	Reserva	5		
	Telêmaco Borba	27	21	
22^a	Ivaiporã	7	5	2
	Manoel Ribas	2		1
	São João do Ivaí	6	5	1
TOTAL	213	3.212	1.705	153

Fonte: Dados do Paraná consultados da planilha de monitoramento diário de casos do CIEVS/DAV/SESA no dia 24/05/2020, às 12h. Dados preliminares, sujeitos a alterações.

*O número de recuperados é monitorado pela Vigilância Epidemiológica da Sesa, a partir de informações encaminhadas pelos municípios às regionais de saúde.

**Dos recuperados, 518 são de Curitiba, de acordo com informações consultadas no site da prefeitura em 07/05/2020, às 16h.



RESIDENTES FORA DO PARANÁ

Fora do PR	Casos	Óbitos
São Paulo/SP	12	
Rosana/SP	6	
Pederneiras/SP	3	
Pinhalzinho/SC	2	
Belém/PA	2	
Mafra/SC	2	
Pereira Barreto/SP	2	1
Natal/RN	1	1
Registro/SP	1	1
Barra do Turvo/SP	1	
Brasília/DF	1	
Niterói/RJ	1	
Campinas/SP	1	
Farroupilha/RS	1	
Piedade/SP	1	
Espírito Santo/RN	1	
Fartura/SP	1	
Aruba	1	
Miracatu/SP	1	
São Marcos/RS	1	
Manaus/AM	1	
Euclides da Cunha Paulista/SP	1	
Nova Aurora do Sul/MS	1	
Porto Velho/RO	1	
Trindade/GO	1	
Santa Rita/MA	1	
TOTAL	48	3

Fonte: Dados do Paraná consultados da planilha de monitoramento diário de casos do CIEVS/DAV/SESA no dia 24/05/2020, às 12h. Dados preliminares, sujeitos a alterações.



MUNICÍPIOS COM CASOS EM INVESTIGAÇÃO LABORATORIAL

Municípios listados em ordem alfabética.

MUNICÍPIOS		QUANTIDADE DE AMOSTRAS EM INVESTIGAÇÃO
1	ABATIA	1
2	ALMIRANTE TAMANDARÉ	5
3	AMPERE	1
4	ANDIRA	5
5	APUCARANA	3
6	ARAPONGAS	3
7	ARAUCARIA	11
8	ASTORGA	1
9	BALSA NOVA	1
10	BANDEIRANTES	3
11	BELA VISTA DA CAROBA	1
12	BOA VENTURA DE SÃO ROQUE	1
13	CAMBE	2
14	CAMPINA DA LAGOA	1
15	CAMPINA GRANDE DO SUL	3
16	CAMPO BONITO	1
17	CAMPO DO TENENTE	1
18	CAMPO LARGO	5
19	CASCAVEL	20
20	CIANORTE	3
21	CLEVELÂNDIA	2
22	COLOMBO	4
23	CORBELIA	1
24	CORNÉLIO PROCÓPIO	25
25	CORONEL VIVIDA	1
26	CRUZ MACHADO	2
27	CURITIBA	140
28	CURIUVA	2
29	DOCTOR CAMARGO	1
30	FIGUEIRA	1
31	FORMOSA DO OESTE	1
32	FOZ DO IGUAÇU	53
33	FRANCISCO BELTRÃO	6
34	GUAIRA	1
35	GUARAPUAVA	16
36	GUARATUBA	11
37	IBEMA	1
38	IBIPORA	3
39	IMBITUVA	2
40	IRETAMA	1



MUNICÍPIOS COM CASOS EM INVESTIGAÇÃO LABORATORIAL

Municípios listados em ordem alfabética.

41	ITAMBARACA	1
42	ITAPEJARA D'OESTE	1
43	ITAPERUCU	6
44	IVAIPORA	4
45	JAGUAPITA	1
46	JANIOPOLIS	1
47	JATAIZINHO	1
48	JESUITAS	1
49	LARANJEIRAS DO SUL	1
50	LEOPOLIS	2
51	LOANDA	1
52	LONDRINA	34
53	MALLET	1
54	MANFRINOPOLIS	1
55	MANGUEIRINHA	1
56	MARECHAL CÂNDIDO RONDON	1
57	MARIALVA	1
58	MARINGA	168
59	MATELANDIA	1
60	MATINHOS	4
61	MEDIANEIRA	2
62	MISSAL	2
63	NOVA AMERICA DA COLINA	1
64	NOVA LARANJEIRAS	1
65	NOVA TEBAS	1
66	ORTIGUEIRA	1
67	PALMAS	40
68	PALMEIRA	1
69	PALMITAL	1
70	PARANAGUA	2
71	PARANAVAI	1
72	PATO BRANCO	17
73	PIEN	2
74	PINHAIS	1
75	PIRAQUARA	1
76	PITANGA	1
77	PONTA GROSSA	25
78	PONTAL DO PARANA	8
79	QUATRO BARRAS	5
80	QUITANDINHA	23



MUNICÍPIOS COM CASOS EM INVESTIGAÇÃO LABORATORIAL

Municípios listados em ordem alfabética.

81	RAMILÂNDIA	3
82	REBOUÇAS	2
83	RESERVA	1
84	RIBEIRÃO CLARO	1
85	RIBEIRÃO DO PINHAL	1
86	ROLÂNDIA	8
87	SANTA AMÉLIA	2
88	SANTA CECILIA DO PAVAO	1
89	SANTA HELENA	2
90	SANTA TEREZA DO OESTE	2
91	SANTA TEREZINHA DE ITAIPU	4
92	SÃO JOSÉ DOS PINHAIS	3
93	SÃO MATEUS DO SUL	3
94	SAPOPEMA	6
95	TAMARANA	4
96	TELÊMACO BORBA	6
97	TOLEDO	7
98	TOMAZINA	1
99	TUPÃSSI	1
100	UBIRATÃ	1
101	UMUARAMA	1
102	UNIAO DA VITORIA	3
103	URAI	1
104	WENCESLAU BRAZ	1
OUTRAS UF		
105	SÃO LOURENÇO DO OESTE	2
106	BRASÍLIA	1
107	ABELARDO LUZ	1
108	GOIÂNIA	1
109	ASSIS	1
110	CAMPO LIMPO PAULISTA	1
111	AVARÉ	1
112	BOA VISTA	1
TOTAL		788