

**ATUALIZADO 18H**  
Página 7: 7ª RS TOLEDO,  
correto é 20ª RS TOLEDO.



### PANORAMA



MUNDO

**CASOS**

4.789.205

**ÓBITOS**

318.789



BRASIL

271.628

17.971



PARANÁ

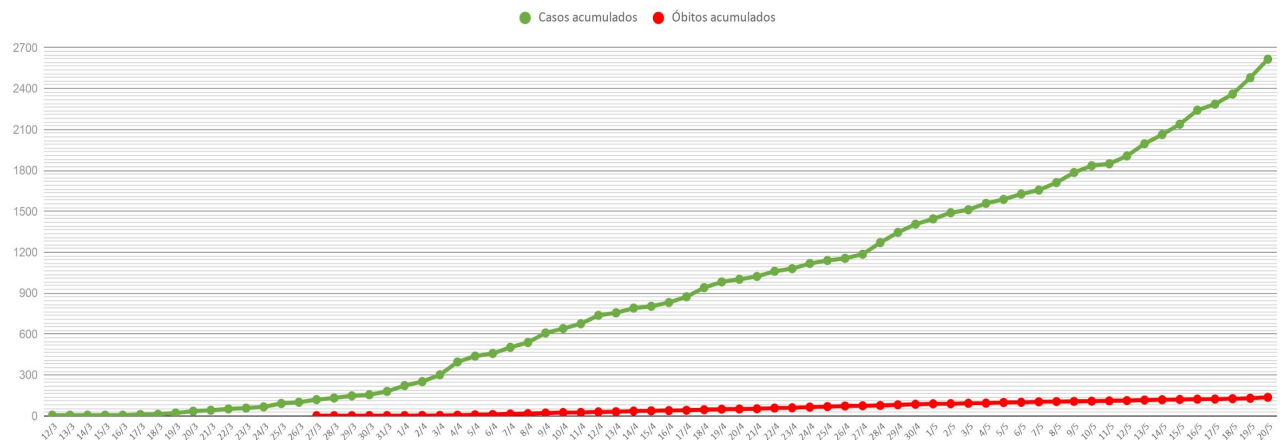
**2.616**

**137**

Fontes: Dados Mundo disponibilizados pela OMS no dia 20/05/2020, às 10H06 e dados Brasil disponibilizados pelo Ministério da Saúde no dia 19/05/2020, às 19h20. Dados de casos confirmados de residentes no Paraná consultados da planilha de monitoramento diário de casos do CIEVS/DAV/SESA no dia 20/05/2020, às 12h. Dados preliminares, sujeitos a alterações.



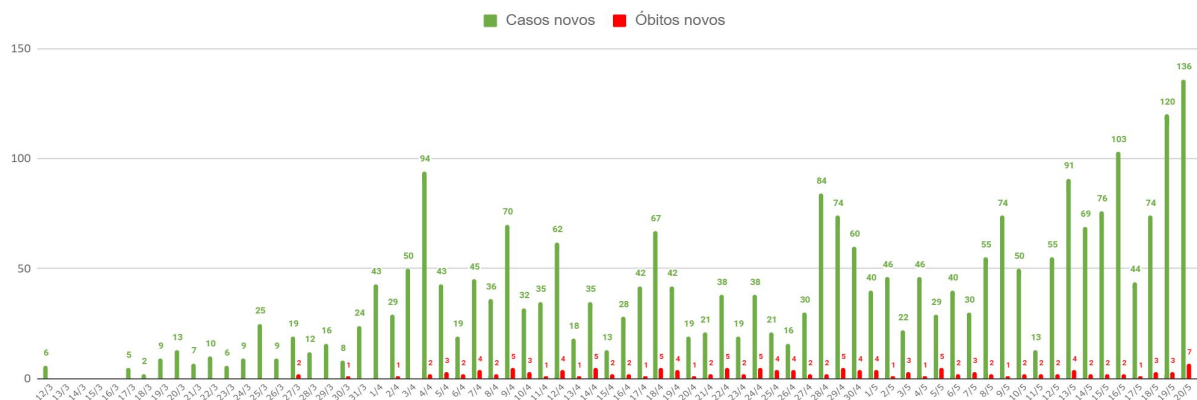
### CASOS NOVOS E ÓBITOS ACUMULADOS POR DATA DE DIVULGAÇÃO



Fontes: Dados do Paraná consultados da planilha de monitoramento diário de casos do CIEVS/DAV/SESA no dia 20/05/2020, às 12h. Os números informados são posteriores às datas de diagnósticos. Dados preliminares, sujeitos a alterações.



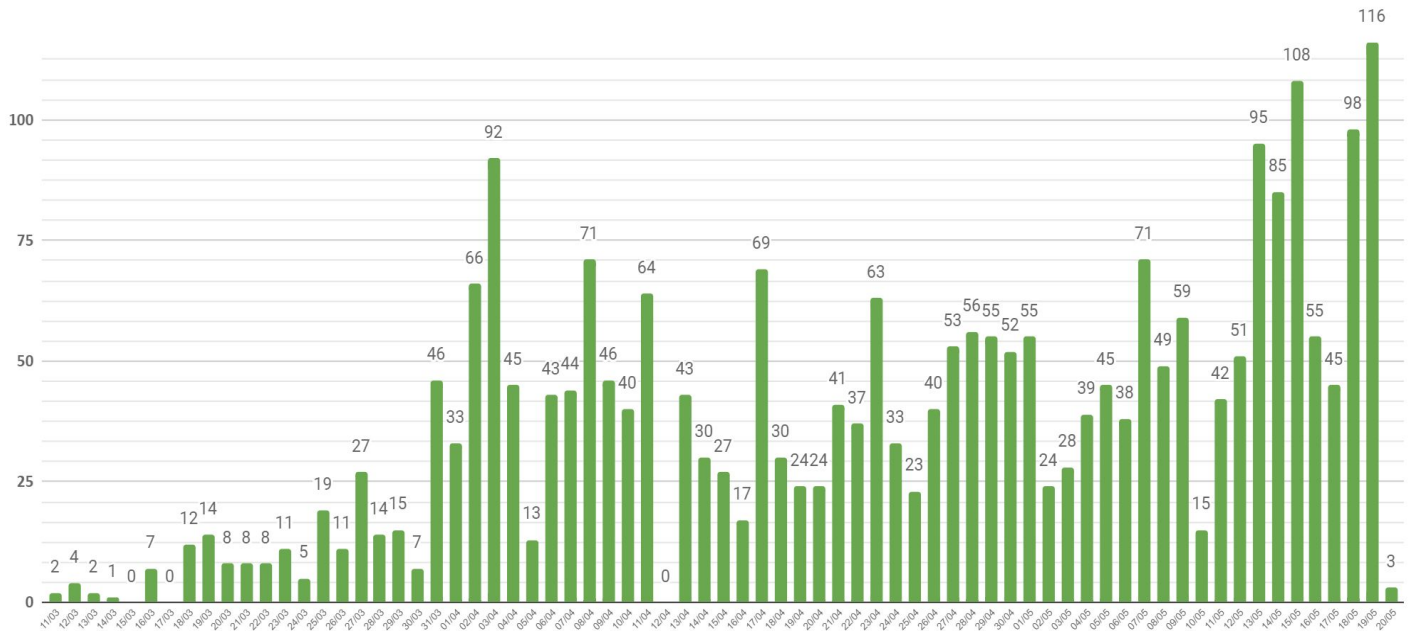
### CASOS NOVOS E ÓBITOS POR DATA DE DIVULGAÇÃO



Fontes: Dados do Paraná consultados da planilha de monitoramento diário de casos do CIEVS/DAV/SESA no dia 20/05/2020, às 12h. Os números informados são posteriores às datas de diagnósticos. Dados preliminares, sujeitos a alterações.



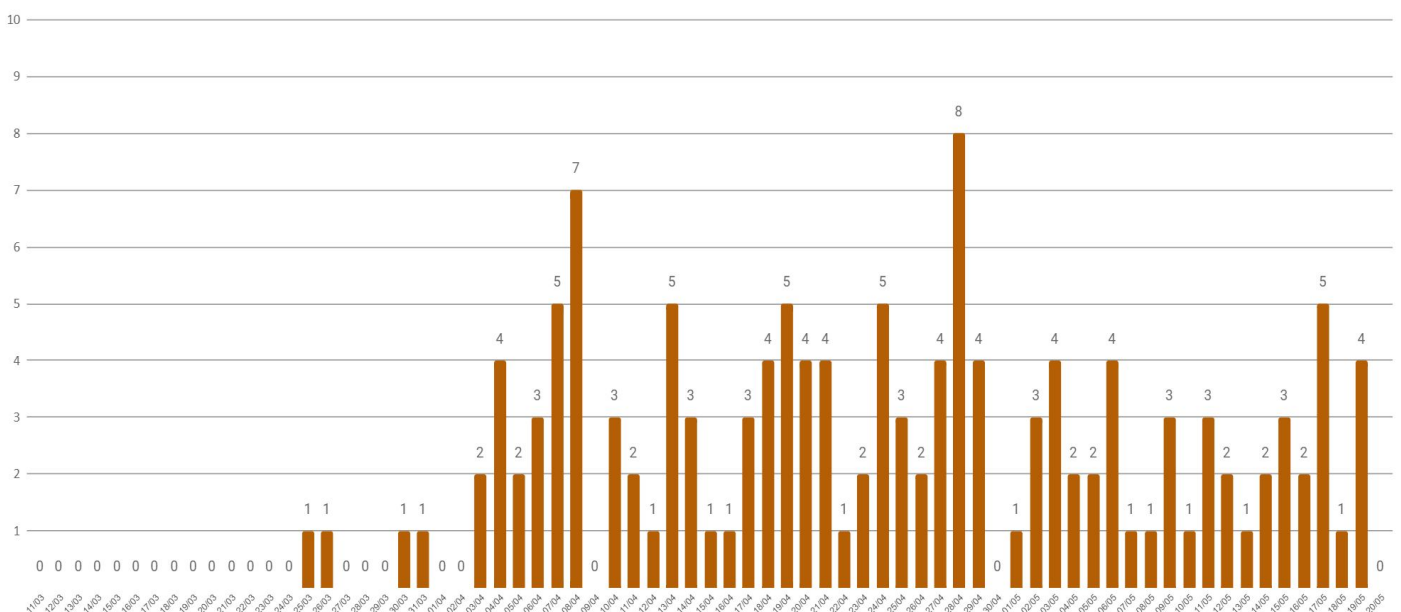
### CASOS NOVOS POR DATA DE CONFIRMAÇÃO DO DIAGNÓSTICO



Fontes: Dados de casos confirmados de residentes no Paraná consultados da planilha de monitoramento diário de casos do CIEVS/DAV/SESA no dia 20/05/2020, às 12h. Dados preliminares, sujeitos a alterações.



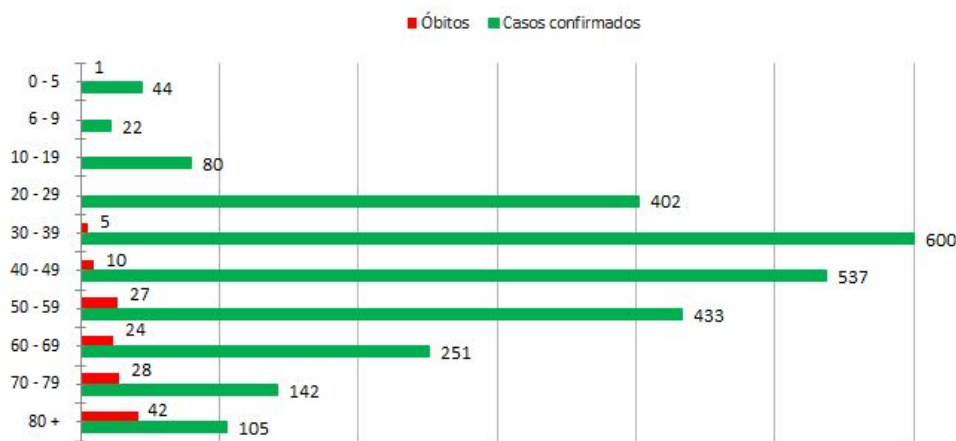
### ÓBITOS SEGUNDO DATA DE OCORRÊNCIA DO ÓBITO



Fontes: Dados de casos confirmados de residentes no Paraná consultados da planilha de monitoramento diário de casos do CIEVS/DAV/SESA no dia 20/05/2020, às 12h. Dados preliminares, sujeitos a alterações.



### CASOS E ÓBITOS POR FAIXA ETÁRIA



MÉDIA DE IDADE DOS CONFIRMADOS

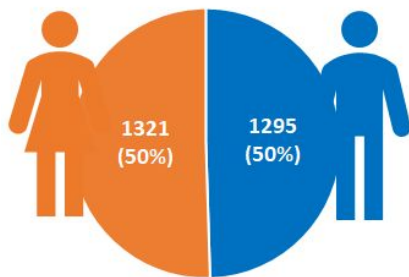
**44 anos**

MÉDIA DE IDADE DOS ÓBITOS

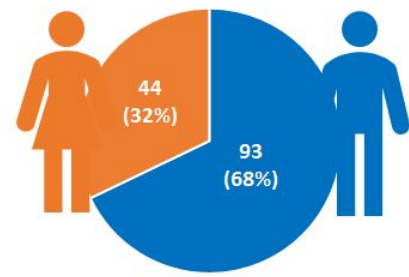
**67,8 anos**



### CASOS E ÓBITOS POR SEXO



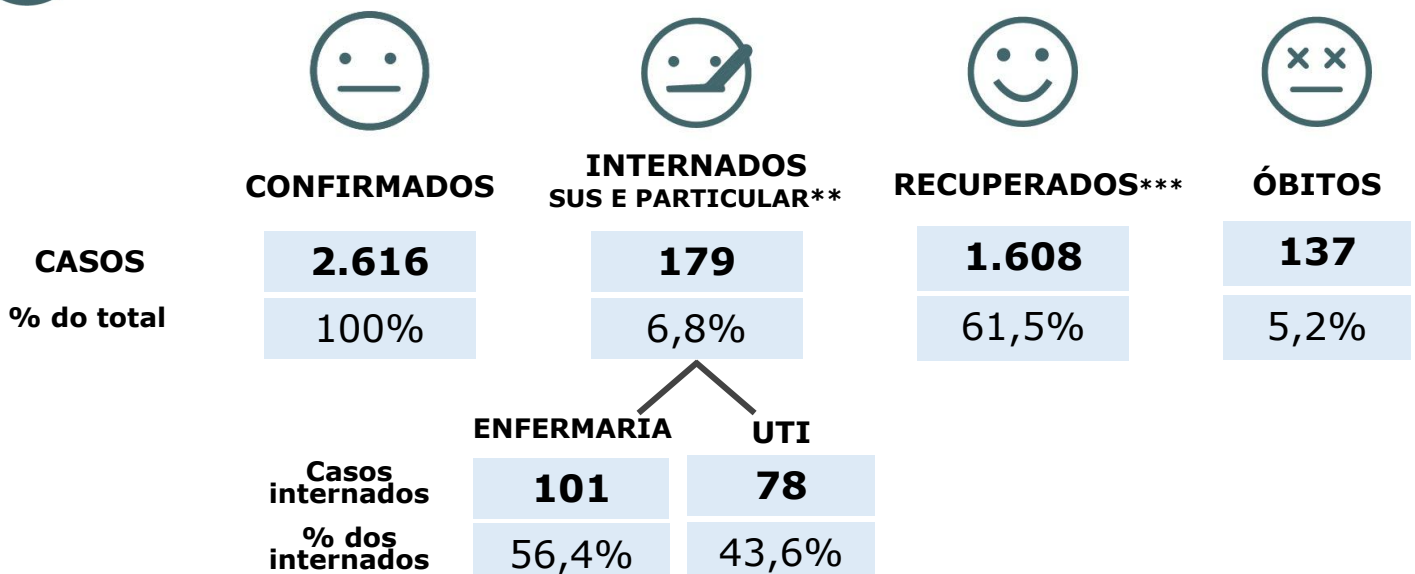
**CASOS CONFIRMADOS**



**ÓBITOS**



### EVOLUÇÃO DOS CASOS CONFIRMADOS\*



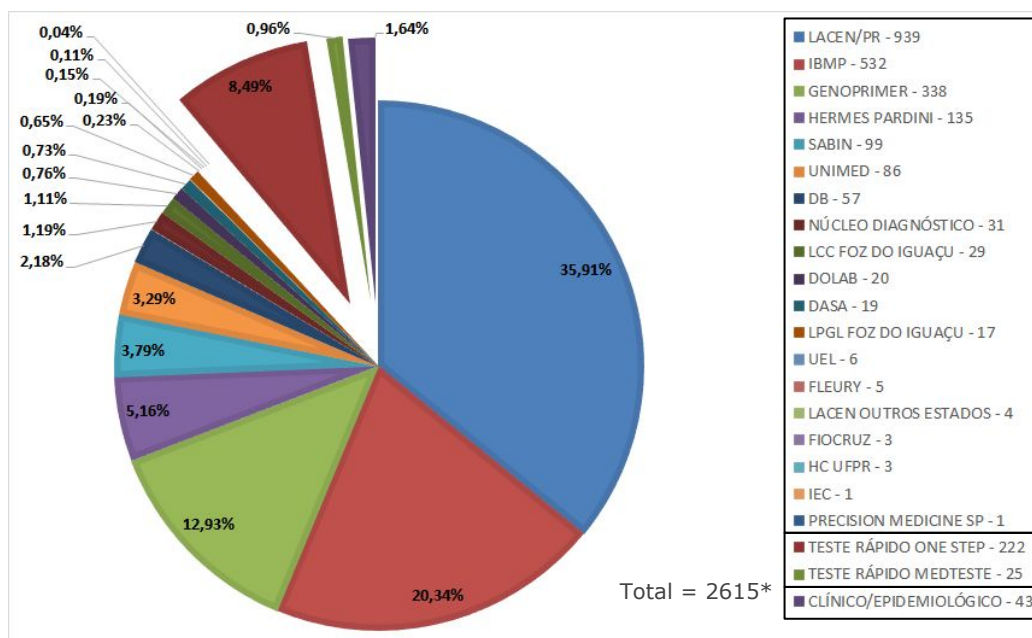
\* Do total de casos confirmados, 692 pacientes (26,5%) estão em isolamento domiciliar ou receberam alta.

\*\* Em internados estão contabilizados pacientes em ambiente hospitalar público (SUS) e também particular.

\*\*\* Dos recuperados, 518 são de Curitiba, de acordo com informações consultadas no site da prefeitura em 07/05/2020, às 16h.



### CASOS POR CRITÉRIO DE CONFIRMAÇÃO E LABORATÓRIO RESPONSÁVEL PELOS EXAMES



\* Os dados contemplam apenas os pacientes confirmados que residem no Paraná.

\*\* Um dos pacientes com diagnóstico positivo realizou o teste nos Estados Unidos, não sendo incluído no gráfico de testes realizados.

Fonte: Dados do Paraná consultados da planilha de monitoramento diário de casos do CIEVS/DAV/SESA no dia 20/05/2020, às 12h. Dados preliminares, sujeitos a alterações.



### TESTES LABORATORIAIS RT-PCR REGISTRADOS NO GERENCIADOR DE AMBIENTE LABORATORIAL (GAL)

**22.808\***

Realizados

**20.044**

Negativos

**983\*\***

Em investigação

\* Outros 835 casos confirmados pelos critérios RT-PCR, clínico epidemiológico ou teste rápido, não estão registrados no sistema Gerenciador de Ambiente Laboratorial (GAL).

\*\* Casos em investigação detalhados ao final deste documento.

Fonte: Sistema GAL. Consultado no dia 20/05/2020, às 12h05.



### EXAMES MÉTODO RT-PCR

**5.600**  
por dia

**LACEN e IBMP**

(capacidade atual de processamento para exames com o método RT-PCR)



### TESTES RÁPIDOS

**178.080**

**One Step Test**  
(recebidos do Ministério da Saúde e disponibilizados para a rede estadual)





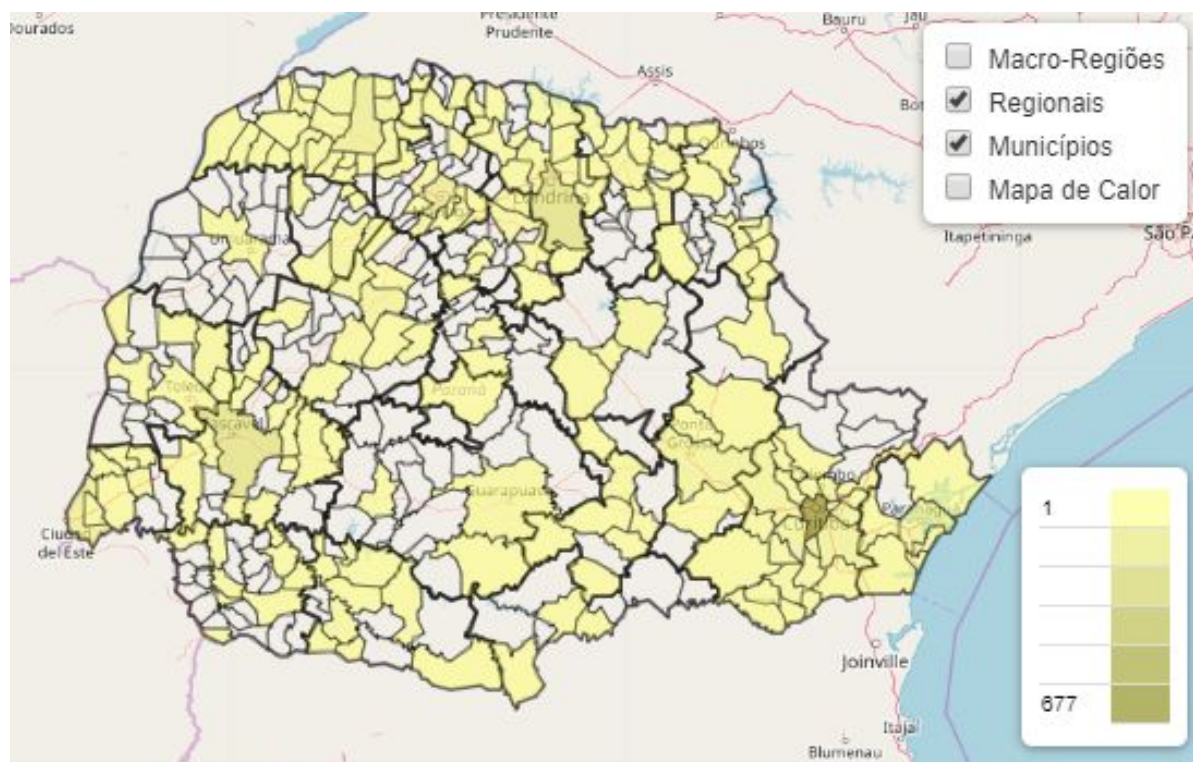
### LEITOS HOSPITALARES SUS EXCLUSIVOS PARA **PACIENTES SUSPEITOS OU CONFIRMADOS COVID-19** POR MACRORREGIÃO

	ADULTO						PEDIÁTRICO					
	UTI			ENFERMARIA			UTI			ENFERMARIA		
	Exist.	Ocup.	Tx de ocup.	Exist.	Ocup.	Tx de ocup.	Exist.	Ocup.	Tx de ocup.	Exist.	Ocup.	Tx de ocup.
<b>LESTE</b>	308	128	42%	555	157	28%	21	4	19%	32	12	38%
<b>OESTE</b>	71	18	25%	131	25	19%	2	0	0%	3	0	0%
<b>NOROESTE</b>	102	23	23%	221	20	9%	11	0	0%	18	0	0%
<b>NORTE</b>	83	47	57%	173	26	15%	3	0	0%	14	1	7%
<b>TOTAL</b>	<b>564</b>	<b>216</b>	<b>38%</b>	<b>1080</b>	<b>228</b>	<b>21%</b>	<b>37</b>	<b>4</b>	<b>11%</b>	<b>67</b>	<b>13</b>	<b>19%</b>

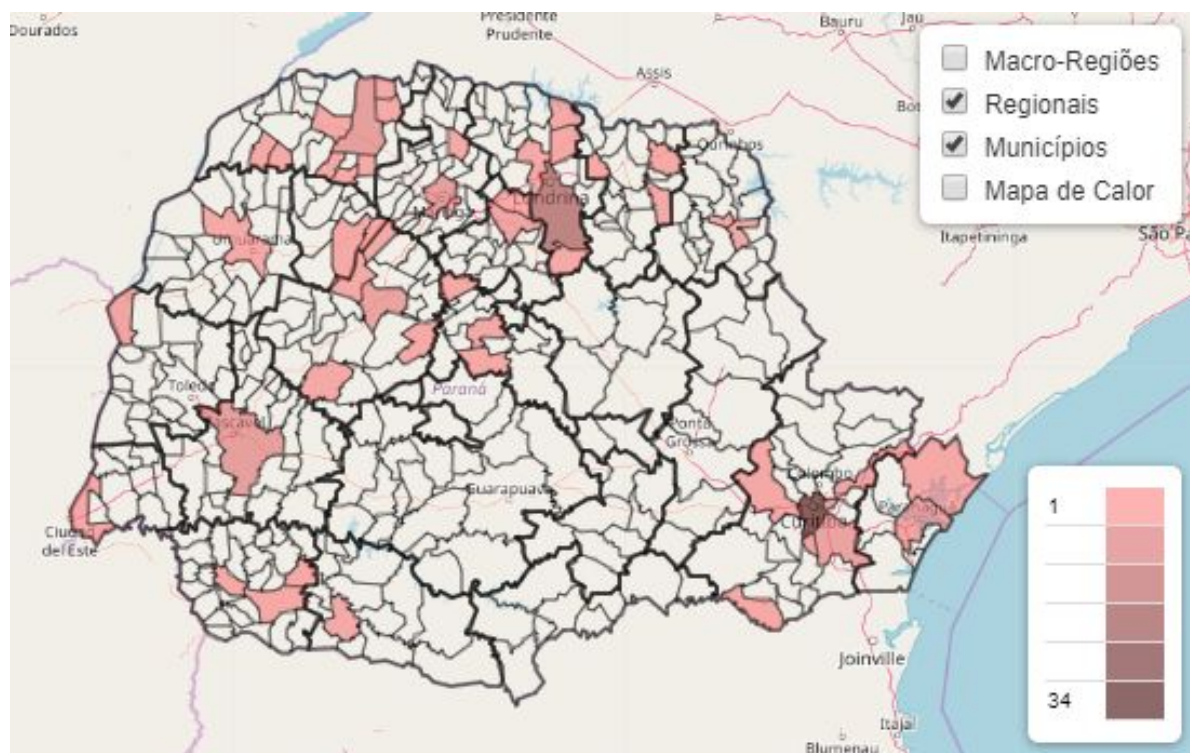
Fonte: Planilha de monitoramento diário de regulação de leitos DGS/SESA. Sistema Estadual de Regulação, SMS de Curitiba, SMS de São José dos Pinhais, SMS de Araucária e SMS de Pato Branco, acesso em 20/05/2020 às 14h. Dados preliminares, sujeitos a alterações.



### MUNICÍPIOS COM CASOS CONFIRMADOS DE COVID-19



### MUNICÍPIOS COM ÓBITOS POR COVID-19

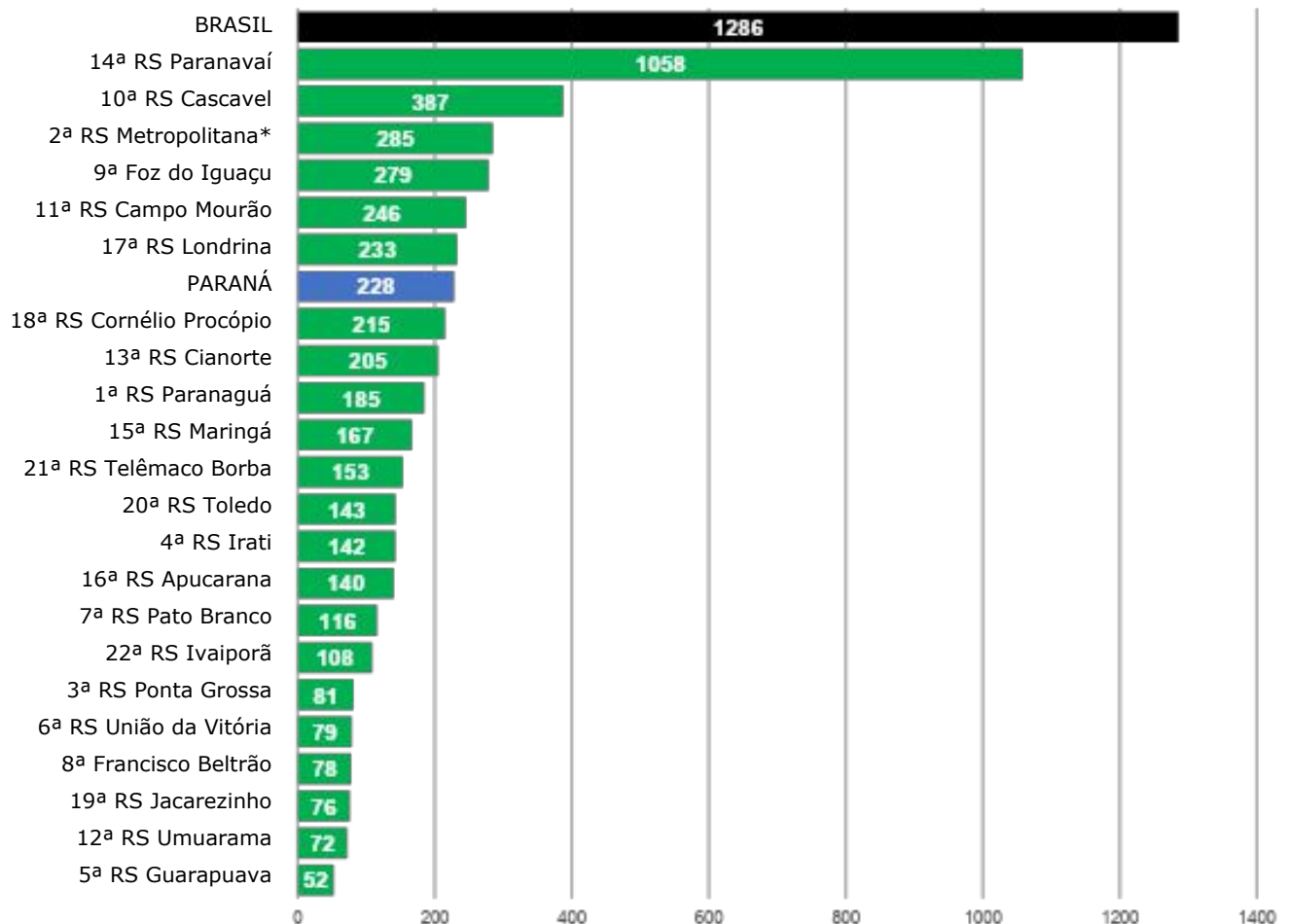


Fonte: Dados do Paraná consultados da planilha de monitoramento diário de casos do CIEVS/DAV/SESA no dia 20/05/2020, às 12h. Dados preliminares, sujeitos a alterações.



## COEFICIENTE DE INCIDÊNCIA POR REGIONAL DE SAÚDE (CASOS CONFIRMADOS POR 1 MILHÃO DE HABITANTES)

Dados Brasil e Paraná constam no gráfico para efeito comparativo. Cada linha refere-se a uma Regional de Saúde do Paraná que compreende vários municípios.



**EMERGÊNCIA**

50% acima da  
incidência  
nacional

**ATENÇÃO**

Entre 50% e a  
incidência  
nacional

**ALERTA**

Abaixo da  
incidência  
nacional

\* O município de Curitiba faz parte da 2ª Regional de Saúde, Regional Metropolitana.

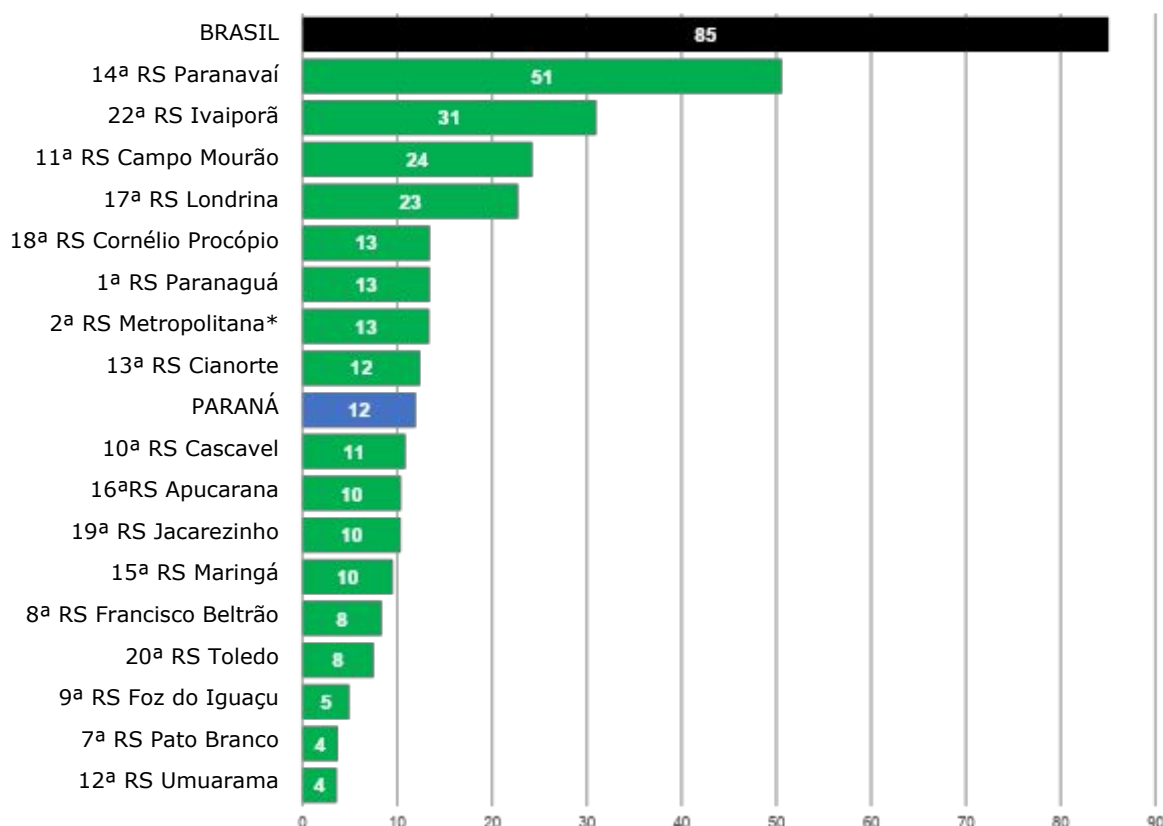
Fonte: Dados Brasil disponibilizados pelo Ministério da Saúde do dia 19/05/2020, às 19h20. Dados do Paraná consultados da planilha de monitoramento diário de casos do CIEVS/DAV/SESA, 20/05/2020, às 12h. Dados preliminares, sujeitos a alterações.





## COEFICIENTE DE MORTALIDADE POR REGIONAL DE SAÚDE (ÓBITOS POR 1 MILHÃO DE HABITANTES)

Dados Brasil e Paraná constam no gráfico para efeito comparativo. Cada linha refere-se a uma Regional de Saúde do Paraná que compreende vários municípios.



**EMERGÊNCIA**

**50% acima da  
incidência  
nacional**

**ATENÇÃO**

**Entre 50% e a  
incidência  
nacional**

**ALERTA**

**Abaixo da  
incidência  
nacional**

\* O município de Curitiba faz parte da 2ª Regional de Saúde, Regional Metropolitana.

Fonte: Dados Brasil disponibilizados pelo Ministério da Saúde do dia 19/05/2020, às 19h20. Dados do Paraná consultados da planilha de monitoramento diário de casos do CIEVS/DAV/SESA, 20/05/2020, às 12h. Dados preliminares, sujeitos a alterações.





## CASOS E ÓBITOS DE SRAG\* POR VÍRUS DE RESIDENTES NO PARANÁ | DADOS 2020

CLASSIFICAÇÃO FINAL	CASOS		ÓBITOS	
	N	%	N	%
<b>SRAG por Influenza</b>	<b>80</b>	<b>2,0</b>	<b>13</b>	<b>1,6</b>
Influenza A(H1N1)pdm09	57	71,3	11	84,6
Influenza A(H3N2)	1	1,3	1	7,7
Influenza A não subtipado	2	2,5	0	0
Influenza B Linhagem Victoria	18	22,5	1	7,7
Influenza B Linhagem Yamagata	1	1,3	0	0
Influenza B	1	1,3	0	0
<b>COVID-19</b>	<b>533</b>	<b>13,2</b>	<b>107</b>	<b>12,9</b>
<b>SRAG por outros vírus respiratórios</b>	<b>349</b>	<b>8,6</b>	<b>35</b>	<b>4,2</b>
<b>SRAG por outros agentes etiológicos</b>	<b>6</b>	<b>0,1</b>	<b>3</b>	<b>0,4</b>
<b>SRAG não especificada**</b>	<b>2.624</b>	<b>64,9</b>	<b>657</b>	<b>79,2</b>
<b>Em investigação</b>	<b>454</b>	<b>11,2</b>	<b>15</b>	<b>1,8</b>
<b>TOTAL</b>	<b>4.046</b>	<b>100</b>	<b>830</b>	<b>100</b>

Fonte: Dados consultados no Boletim Influenza de 13/05/2020, da SESA-PR/DAV/CVIE/DVVTR-SIVPEP Gripe. Atualizado em 12/05/2020, dados sujeitos a alterações. Atualização semanal.

\*Obs: SRAG: síndrome respiratória aguda grave.

\*\*Obs: Os casos de SRAG não especificada são para contabilizar casos com resultados negativos pelos agentes testados e para os casos onde não houve coleta de material biológico para envio ao laboratório. Nenhum caso hospitalizado que entra no banco é descartado, todos são SRAG.



## DOENÇAS PREEEXISTENTE/COMORBIDADES EM ÓBITOS POR COVID-19 E SINTOMAS DE RESIDENTES NO PARANÁ

ÓBITOS POR COVID-19 (N=90)	n	%
<b>COM FATORES DE RISCO</b>	<b>82</b>	<b>91.1%</b>
Doença cardiovascular crônica	32	35,6
Diabetes mellitus	31	34,4
Doença renal crônica	15	16,7
Doença neurológica crônica	10	11,1
Pneumopatias crônicas	10	11,1
Imunodeficiência/Imunodepressão	7	7,8
Obesidade	5	5,6
Doença hepática crônica	3	3,3
Síndrome de Down	1	1,1

ÓBITOS POR COVID-19 (N=90)		
SINTOMAS FREQUENTES	n	%
Tosse	91	85
Dispneia	82	76,6
Febre	80	74,8
Saturação <= 95%	78	72,9
Desconforto respiratório	75	70,1
Dor de garganta	24	22,4
Diarréia	17	15,9
Vômitos	9	8,4

Fonte: Dados consultados no Boletim Influenza de 13/05/2020, da SESA-PR/DAV/CVIE/DVVTR-SIVPEP Gripe. Atualizado em 12/05/2020, dados sujeitos a alterações. Atualização semanal.

Obs.: Um mesmo caso pode ter mais de um fator de risco ou sintoma.

### QUANTIDADE DE CIDADES COM CASOS CONFIRMADOS, PACIENTES RECUPERADOS E ÓBITOS POR REGIONAIS DE SAÚDE

RS	Cidades	Confirmados	Recuperados	Óbitos
1ª	6	55	13	4
2ª	24	1044	718*	49
3ª	6	52	23	-
4ª	6	25	17	-
5ª	4	24	14	-
6ª	3	14	9	-
7ª	9	31	24	1
8ª	9	28	16	3
9ª	7	113	66	2
10ª	13	214	111	6
11ª	9	81	63	8
12ª	1	20	7	1
13ª	6	33	22	2
14ª	22	293	145	14
15ª	12	140	94	8
16ª	6	54	48	4
17ª	15	225	122	22
18ª	10	48	16	3
19ª	11	22	7	3
20ª	6	57	40	3
21ª	3	29	23	-
22ª	3	14	10	4
<b>TOTAL</b>	<b>191</b>	<b>2.616</b>	<b>1.608</b>	<b>137</b>

Fonte: Dados do Paraná consultados da planilha de monitoramento diário de casos do CIEVS/DAV/SESA no dia 20/05/2020, às 12h. Dados preliminares, sujeitos a alterações.

\*Dos recuperados, 518 são de Curitiba, de acordo com informações consultadas no site da prefeitura em 07/05/2020, às 16h.



### MUNICÍPIOS COM CASOS CONFIRMADOS, ÓBITOS E PACIENTES RECUPERADOS

REGIONAL	MUNICÍPIOS	Nº Casos Confirmados	Nº Casos Recuperados*	Nº Casos Óbitos
<b>1ª</b>	Guaraqueçaba	1		1
	Guaratuba	6		
	Matinhos	2	2	
	Morretes	2	1	
	Paranaguá	41	10	3
	Pontal do Paraná	3		
<b>2ª</b>	Agudos do Sul	11		
	Almirante Tamandaré	15	11	
	Araucária	32	21	
	Balsa Nova	5	5	
	Campina Grande do Sul	16	7	3
	Campo do Tenente	1	1	
	Campo Largo	35	23	2
	Campo Magro	2	1	
	Colombo	30	21	
	Contenda	3	2	
	Curitiba	677	518*	34
	Fazenda Rio Grande	40	19	3
	Itaperuçu	6	5	
	Lapa	4	4	
	Mandirituba	4	4	
	Piên	1		
	Pinhais	47	27	2
	Piraquara	28	5	
	Quatro Barras	4	1	
	Quitandinha	14	2	
Rio Branco do Sul	5	4		
Rio Negro	8	3	1	
São José dos Pinhais	53	34	4	
Tijucas do Sul	3			

\*0 número de recuperados de Curitiba foi consultado no site da prefeitura em 07/05/2020, às 16h.



### MUNICÍPIOS COM CASOS CONFIRMADOS, ÓBITOS E PACIENTES RECUPERADOS

REGIONAL	MUNICÍPIOS	Nº Casos Confirmados	Nº Casos Recuperados*	Nº Casos Óbitos
3ª	Carambeí	1		
	Castro	3	3	
	Ivaí	1	1	
	Jaguariaíva	1		
	Palmeira	2	2	
	Ponta Grossa	44	17	
4ª	Fernandes Pinheiro	1		
	Imbituva	19	15	
	Inácio Martins	1	1	
	Irati	1		
	Mallet	2	1	
	Rebouças	1		
5ª	Guarapuava	20	12	
	Laranjeiras do Sul	1		
	Pinhão	2	2	
	Pitanga	1		
6ª	General Carneiro	2	2	
	Paula Freitas	3		
	União da Vitória	9	7	
7ª	Chopinzinho	2	2	
	Coronel Vivida	1	1	
	Mangueirinha	3		
	Mariópolis	3	3	
	Palmas	2	1	
	Pato Branco	17	15	1
	São João	1	1	
	Saudade do Iguaçu	1		
	Vitorino	1	1	
8ª	Ampére	5	1	1
	Barracão	3	1	
	Capanema	2		
	Cruzeiro do Iguaçu	2	2	
	Dois Vizinhos	1	1	
	Francisco Beltrão	9	8	1
	Pinhal de São Bento	1	1	
	Realeza	2		
	Verê	3	2	1





### MUNICÍPIOS COM CASOS CONFIRMADOS, ÓBITOS E PACIENTES RECUPERADOS

REGIONAL	MUNICÍPIOS	Nº Casos Confirmados	Nº Casos Recuperados*	Nº Casos Óbitos
9ª	Foz do Iguaçu	77	52	2
	Itaipulândia	1		
	Medianeira	17	12	
	Missal	1		
	Ramilândia	2	2	
	Santa Terezinha de Itaipu	13		
	São Miguel do Iguaçu	2		
10ª	Anahy	1		
	Boa Vista da Aparecida	1	1	
	Braganey	1		
	Cafelândia	2		
	Campo Bonito	2	1	
	Cascavel	166	87	6
	Céu Azul	5	3	
	Diamante do Sul	2		
	Guaraniaçu	9	6	
	Ibema	12	11	
	Nova Aurora	1		
	Santa Tereza do Oeste	3		
	Três Barras do Paraná	9	2	
	11ª	Araruna	16	15
Campina da Lagoa		1		1
Campo Mourão		48	38	4
Goioerê		5	4	
Iretama		3	2	1
Luiziana		1		
Mamborê		3	1	
Peabiru		2	2	
Terra Boa		2	1	1
12ª	Umuarama	20	7	1
13ª	Cianorte	26	20	1
	Cidade Gaúcha	2		
	Japurá	1	1	
	Jussara	1		1
	São Manoel do Paraná	1	1	
	Tuneiras do Oeste	2		



### MUNICÍPIOS COM CASOS CONFIRMADOS, ÓBITOS E PACIENTES RECUPERADOS

REGIONAL	MUNICÍPIOS	Nº Casos Confirmados	Nº Casos Recuperados*	Nº Casos Óbitos
<b>14ª</b>	Alto Paraná	7	6	
	Amaporã	16	15	
	Cruzeiro do Sul	6	5	
	Guairacá	7	2	1
	Itaúna do Sul	1	1	
	Loanda	2		
	Marilena	10	6	
	Mirador	13		1
	Nova Aliança do Ivaí	1		
	Nova Londrina	10	3	
	Paraíso do Norte	12		1
	Paranapoema	2		
	Paranavaí	80	36	6
	Planaltina do Paraná	9	2	
	Querência do Norte	8	6	
	Santa Cruz de Monte Castelo	4	4	
	Santa Isabel do Ivaí	13	5	1
	Santa Mônica	9	7	1
	Santo Antônio do Caiuá	20	9	1
	São João do Caiuá	33	25	1
Tamboara	15	4	1	
Terra Rica	15	9		
<b>15ª</b>	Colorado	4		
	Floresta	2	1	
	Mandaguacu	3	2	
	Mandaguari	2	1	
	Marialva	1	1	
	Maringá	96	66	6
	Nova Esperança	8	5	
	Paçandu	2	1	
	Paranacity	6	6	
	Santa Fé	7	6	1
	Santo Inácio	3	3	
	Sarandi	6	2	1



### MUNICÍPIOS COM CASOS CONFIRMADOS, ÓBITOS E PACIENTES RECUPERADOS

REGIONAL	MUNICÍPIOS	Nº Casos Confirmados	Nº Casos Recuperados*	Nº Casos Óbitos
<b>16<sup>a</sup></b>	Apucarana	29	25	3
	Arapongas	19	16	1
	Faxinal	2	4	
	Kaloré	1		
	Marilândia do Sul	1	1	
	Marumbi	2	2	
<b>17<sup>a</sup></b>	Alvorada do Sul	4	1	
	Assaí	1	1	
	Cafeara	1	1	
	Cambé	19	6	1
	Centenário do Sul	2		
	Guaraci	5	5	
	Ibiporã	3	1	
	Jaguapitã	1	1	
	Jataizinho	2	2	
	Londrina	175	97	18
	Prado Ferreira	4	3	
	Primeiro de Maio	2	1	1
	Rolândia	4	3	
	Sertanópolis	1		1
Tamarana	1		1	
<b>18<sup>a</sup></b>	Abatiá	1		
	Andirá	3	1	
	Bandeirantes	3	2	1
	Cornélio Procópio	19	2	
	Leópolis	1	1	
	Nova Fátima	1	1	
	Ribeirão do Pinhal	14	7	1
	Santa Mariana	1	1	
	Sertaneja	1	1	
Uraí	4		1	



### MUNICÍPIOS COM CASOS CONFIRMADOS, ÓBITOS E PACIENTES RECUPERADOS

REGIONAL	MUNICÍPIOS	Nº Casos Confirmados	Nº Casos Recuperados*	Nº Casos Óbitos
19 <sup>a</sup>	Cambará	1		
	Figueira	1		
	Ibaiti	2	2	
	Jacarezinho	1	1	
	Quatiguá	2	1	1
	Salto do Itararé	1		
	Santana do Itararé	1	1	
	Santo Antônio da Platina	2	1	
	São José da Boa Vista	1		
	Siqueira Campos	3		2
	Wenceslau Braz	7	1	
20 <sup>a</sup>	Assis Chateaubriand	23	21	
	Guaíra	14	11	3
	Marechal Cândido Rondon	3	2	
	Palotina	7	3	
	Toledo	9	2	
	Tupãssi	1	1	
21 <sup>a</sup>	Imbaú	2	2	
	Reserva	3		
	Telêmaco Borba	24	21	
22 <sup>a</sup>	Ivaiporã	7	5	2
	Manoel Ribas	1		1
	São João do Ivaí	6	5	1
<b>TOTAL</b>	<b>191</b>	<b>2.616</b>	<b>1.608</b>	<b>137</b>

Fonte: Dados do Paraná consultados da planilha de monitoramento diário de casos do CIEVS/DAV/SESA no dia 20/05/2020, às 12h. Dados preliminares, sujeitos a alterações.

\*O número de recuperados é monitorado pela Vigilância Epidemiológica da Sesa, a partir de informações encaminhadas pelos municípios às regionais de saúde.

\*\*Dos recuperados, 518 são de Curitiba, de acordo com informações consultadas no site da prefeitura em 07/05/2020, às 16h.





## RESIDENTES FORA DO PARANÁ

Fora do PR	Casos	Óbitos
São Paulo/SP	11	
Pinhalzinho/SC	2	
Belém/PA	2	
Mafra/SC	2	
Rosana/SP	4	
Pederneiras/SP	3	
Natal/RN	1	1
Registro/SP	1	1
Barra do Turvo/SP	1	1
Brasília/DF	1	
Niterói/RJ	1	
Campinas/SP	1	
Farroupilha/RS	1	
Piedade/SP	1	
Espirito Santo/RN	1	
Fartura/SP	1	
Aruba	1	
Miracatu/SP	1	
São Marcos/RS	1	
Manaus/AM	1	
Nova Aurora do Sul/MS	1	
Porto Velho/RO	1	
<b>TOTAL</b>	<b>40</b>	<b>3</b>

Fonte: Dados do Paraná consultados da planilha de monitoramento diário de casos do CIEVS/DAV/SESA no dia 20/05/2020, às 12h. Dados preliminares, sujeitos a alterações.



## MUNICÍPIOS COM CASOS EM INVESTIGAÇÃO LABORATORIAL

Municípios listados em ordem alfabética.

MUNICÍPIOS		QUANTIDADE DE AMOSTRAS EM INVESTIGAÇÃO
1	AGUDOS DO SUL	5
2	ALMIRANTE TAMANDARE	9
3	ALTO PARAISO	1
4	ALTO PIQUIRI	2
5	ALVORADA DO SUL	1
6	AMAPORA	7
7	AMPERE	1
8	APUCARANA	1
9	ARAPONGAS	2
10	ARAUCARIA	3
11	ASSAI	4
12	ASSIS CHATEAUBRIAND	1
13	BARBOSA FERRAZ	1
14	BELA VISTA DO PARAISO	1
15	CAMBE	3
16	CAMPINA GRANDE DO SUL	4
17	CAMPO LARGO	6
18	CAMPO MAGRO	1
19	CAMPO MOURAO	2
20	CANDIDO DE ABREU	1
21	CAPITAO LEONIDAS MARQUES	1
22	CARAMBEI	1
23	CASCAVEL	17
24	CASTRO	5
25	CENTENARIO DO SUL	2
26	CIANORTE	10
27	CIDADE GAUCHA	1
28	COLOMBO	14
29	COLORADO	1
30	CORNELIO PROCOPIO	4
31	CRUZEIRO DO OESTE	1
32	CURITIBA	215
33	DIAMANTE DO NORTE	1
34	DOURADINA	2
35	DOUTOR CAMARGO	1
36	ESPIGAO ALTO DO IGUACU	1
37	FAZENDA RIO GRANDE	13
38	FLORESTOPOLIS	3
39	FOZ DO IGUACU	41
40	FRANCISCO BELTRAO	8

Fonte: Sistema GAL, consultado em: 20 de maio de 2020, às 13h05.



## MUNICÍPIOS COM CASOS EM INVESTIGAÇÃO LABORATORIAL

Municípios listados em ordem alfabética.

MUNICÍPIOS		QUANTIDADE DE AMOSTRAS EM INVESTIGAÇÃO
41	GOIOXIM	1
42	GUAIRA	1
43	GUARACI	1
44	GUARAPUAVA	4
45	GUARATUBA	1
46	IBIPORA	1
47	IMBAU	1
48	IMBITUVA	9
49	IRATI	4
50	ITAIPULANDIA	1
51	JACAREZINHO	2
52	JAGUARIAIVA	1
53	JATAIZINHO	1
54	LAPA	3
55	LARANJEIRAS DO SUL	2
56	LOBATO	1
57	LONDRINA	57
58	MALLET	1
59	MANDAGUACU	3
60	MANDAGUARI	2
61	MANOEL RIBAS	1
62	MARINGA	168
63	MARIOPOLIS	1
64	MATELANDIA	2
65	MATINHOS	2
66	MISSAL	1
67	MOREIRA SALES	1
68	MORRETES	1
69	NOVA ESPERANCA	1
70	NOVA FATIMA	1
71	NOVA SANTA ROSA	1
72	ORTIGUEIRA	2
73	OURO VERDE DO OESTE	1
74	PALMAS	32
75	PARAISO DO NORTE	4
76	PARANAGUA	51
77	PARANAVAI	7
78	PATO BRANCO	19
79	PIEN	1
80	PINHAI	14

Fonte: Sistema GAL, consultado em: 20 de maio de 2020, às 13h05.



## MUNICÍPIOS COM CASOS EM INVESTIGAÇÃO LABORATORIAL

Municípios listados em ordem alfabética.

MUNICÍPIOS		QUANTIDADE DE AMOSTRAS EM INVESTIGAÇÃO
81	PIRAI DO SUL	1
82	PIRAQUARA	18
83	PLANALTO	1
84	PONTA GROSSA	21
85	PONTAL DO PARANA	12
86	PORECATU	2
87	PRADO FERREIRA	1
88	PRUDENTOPOLIS	1
89	QUATRO BARRAS	7
90	QUINTA DO SOL	1
91	QUITANDINHA	15
92	REALEZA	1
93	RESERVA	2
94	RIBEIRAO DO PINHAL	1
95	RIO AZUL	1
96	RIO NEGRO	4
97	ROLANDIA	1
98	RONDON	1
99	SANTA HELENA	2
100	SANTA MARIANA	2
101	SANTA TEREZA DO OESTE	1
102	SANTA TEREZINHA DE ITAIPU	8
103	SAO JOAO	2
104	SAO JOAO DO IVAI	1
105	SAO JOSE DOS PINHAIS	26
106	SAO MATEUS DO SUL	2
107	SAO TOME	1
108	SARANDI	8
109	SERTANOPOLIS	1
110	SIQUEIRA CAMPOS	2
111	TAMARANA	1
112	TEIXEIRA SOARES	1
113	TELEMACO BORBA	3
114	TIJUCAS DO SUL	2
115	TOLEDO	6
116	TUNEIRAS DO OESTE	2
117	UBIRATA	2
118	UMUARAMA	3
119	VERE	1
120	VITORINO	1

Fonte: Sistema GAL, consultado em: 20 de maio de 2020, às 13h05.





## MUNICÍPIOS COM CASOS EM INVESTIGAÇÃO LABORATORIAL

Municípios listados em ordem alfabética.

MUNICÍPIOS		QUANTIDADE DE AMOSTRAS EM INVESTIGAÇÃO
<b>OUTRAS UF</b>		
<b>121</b>	TOLEDO	<b>1</b>
<b>122</b>	MAFRA	<b>1</b>
<b>123</b>	BRASILIA	<b>1</b>
<b>124</b>	ABELARDO LUZ	<b>3</b>
<b>125</b>	MIRACATU	<b>1</b>
<b>126</b>	VACARIA	<b>1</b>
<b>TOTAL</b>		<b>983</b>