

ATUALIZADO 16H30

Página 14: municípios da 16ª
Regional de Saúde.



PANORAMA



MUNDO

CASOS

4.619.477

ÓBITOS

311.847



BRASIL

241.080

16.118



PARANÁ

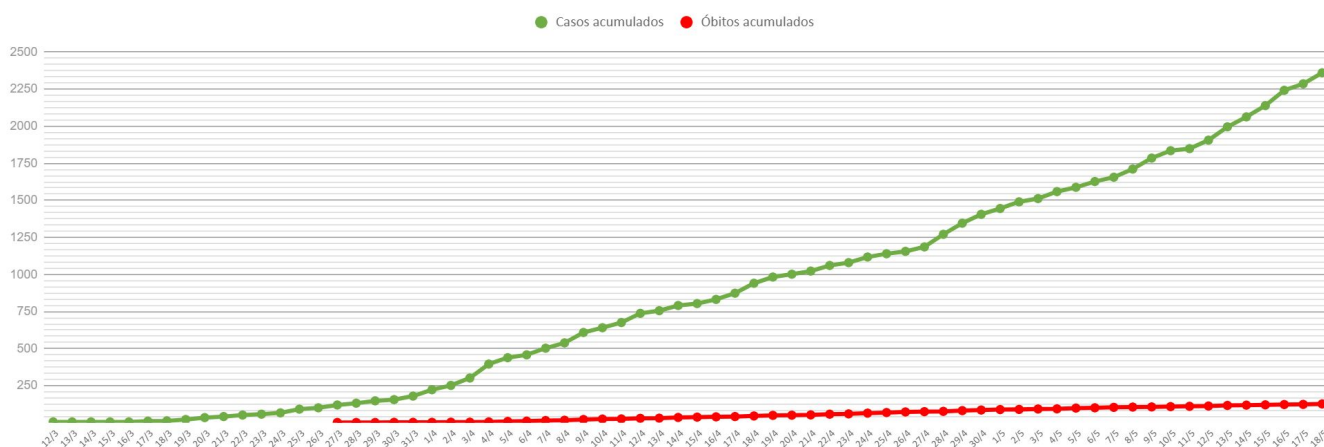
2.360

127

Fontes: Dados Mundo disponibilizados pela OMS no dia 18/05/2020, às 08h08 e dados Brasil disponibilizados pelo Ministério da Saúde no dia 17/05/2020, às 20h25. Dados do Paraná consultados da planilha de monitoramento diário de casos do CIEVS/DAV/SESA no dia 18/05/2020, às 12h. Dados preliminares, sujeitos a alterações.



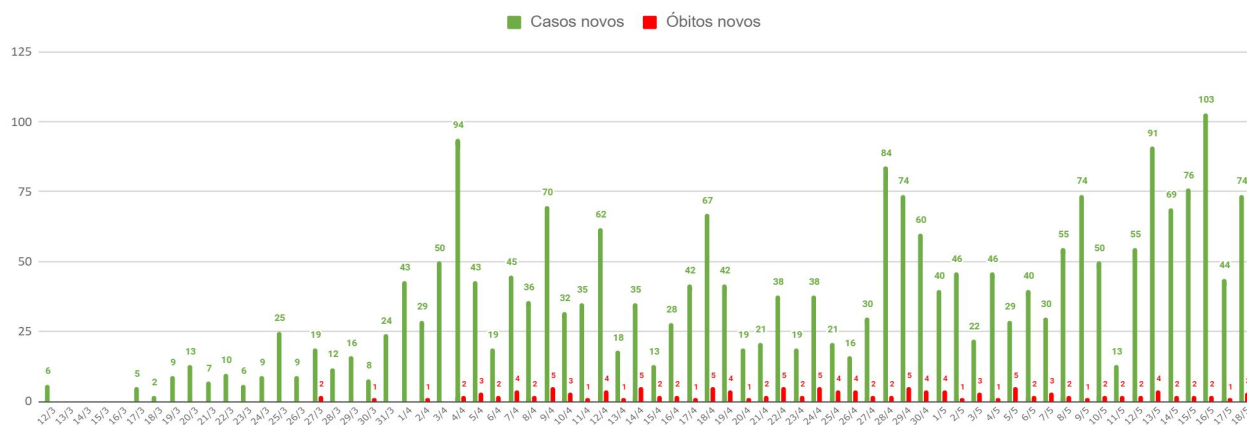
CASOS CONFIRMADOS E ÓBITOS ACUMULADOS - PR POR DATA DE DIVULGAÇÃO



Fontes: Dados do Paraná consultados da planilha de monitoramento diário de casos do CIEVS/DAV/SESA no dia 18/05/2020, às 12h. Os números informados são posteriores às datas de diagnósticos. Dados preliminares, sujeitos a alterações.



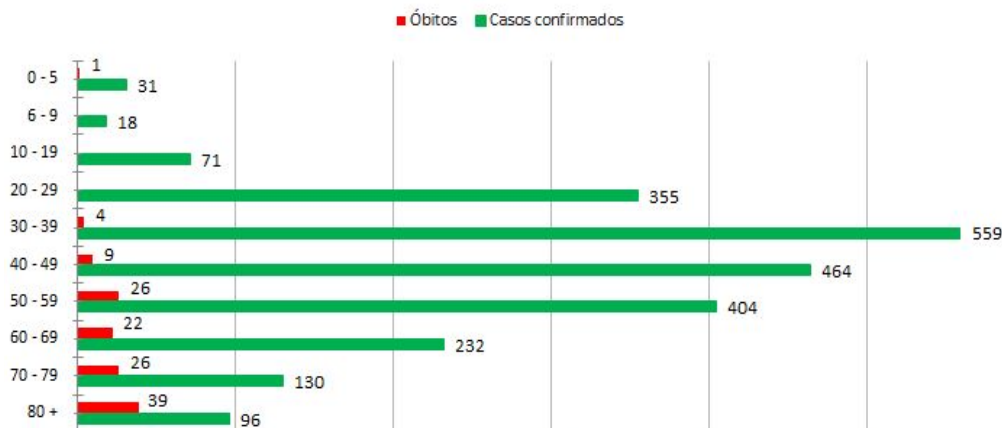
CASOS CONFIRMADOS E ÓBITOS POR DIA - PR POR DATA DE DIVULGAÇÃO



Fontes: Dados do Paraná consultados da planilha de monitoramento diário de casos do CIEVS/DAV/SESA no dia 18/05/2020, às 12h. Os números informados são posteriores às datas de diagnósticos. Dados preliminares, sujeitos a alterações.



CASOS E ÓBITOS POR FAIXA ETÁRIA



MÉDIA DE IDADE DOS CONFIRMADOS

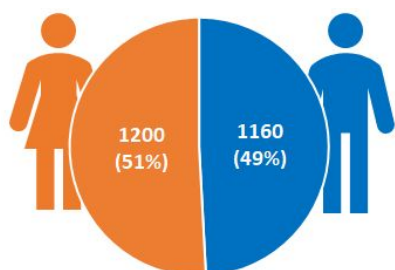
44,3 anos

MÉDIA DE IDADE DOS ÓBITOS

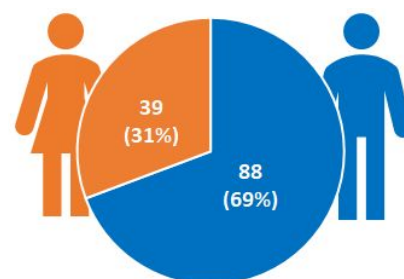
67,9 anos



CASOS E ÓBITOS POR SEXO



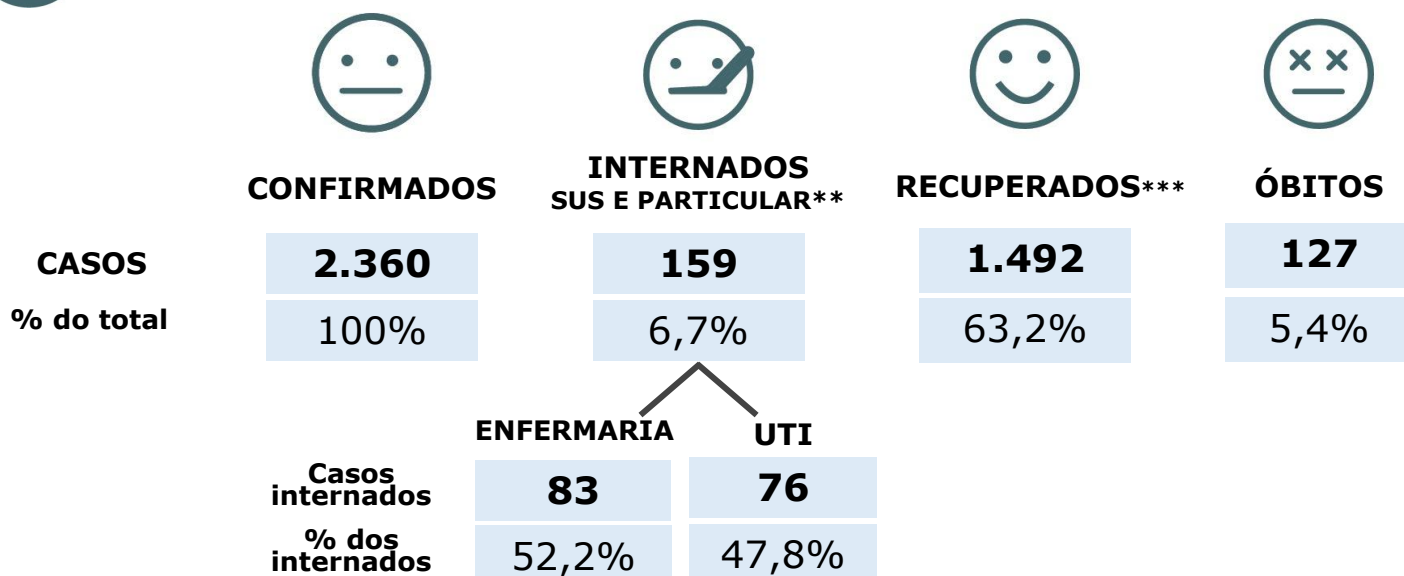
CASOS CONFIRMADOS



ÓBITOS



EVOLUÇÃO DOS CASOS CONFIRMADOS*



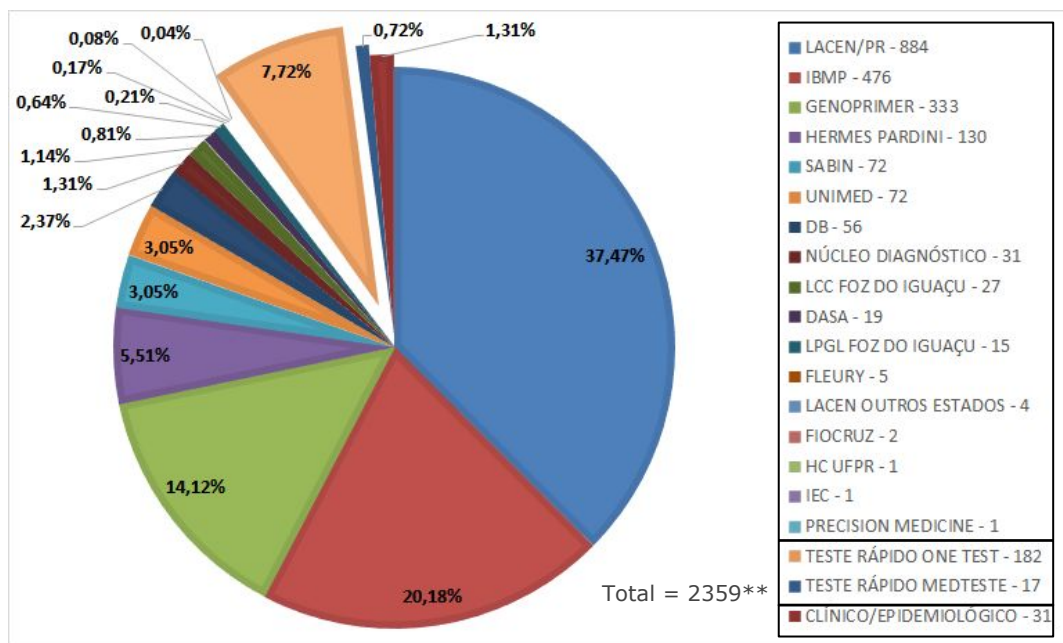
* Do total de casos confirmados, 582 pacientes (24,7%) estão em isolamento domiciliar ou receberam alta.

** Em internados estão contabilizados pacientes em ambiente hospitalar público (SUS) e também particular.

*** Dos recuperados, 518 são de Curitiba, de acordo com informações consultadas no site da prefeitura em 07/05/2020, às 16h.



CASOS POR CRITÉRIO DE CONFIRMAÇÃO E LABORATÓRIO RESPONSÁVEL PELOS EXAMES



* Os dados contemplam apenas os pacientes confirmados que residem no Paraná.

** Um dos pacientes com diagnóstico positivo realizou o teste nos Estados Unidos, não sendo incluído no gráfico de testes realizados.

Fonte: Dados do Paraná consultados da planilha de monitoramento diário de casos do CIEVS/DAV/SESA no dia 18/05/2020, às 12h. Dados preliminares, sujeitos a alterações.



TESTES LABORATORIAIS RT-PCR REGISTRADOS NO GERENCIADOR DE AMBIENTE LABORATORIAL (GAL)

21.336*
Realizados

18.840
Negativos

875**
Em investigação

* Outros 739 casos confirmados pelos critérios RT-PCR, clínico epidemiológico ou teste rápido, não estão registrados no sistema Gerenciador de Ambiente Laboratorial (GAL).

** Casos em investigação detalhados ao final deste documento.

Fonte: Sistema GAL. Consultado no dia 18/05/2020, às 12h05.



EXAMES MÉTODO RT-PCR

11.200
por semana
LACEN e IBMP
(capacidade atual de processamento para exames com o método RT-PCR)



TESTES RÁPIDOS

178.080
One Step Test
(recebidos do Ministério da Saúde e disponibilizados para a rede estadual)



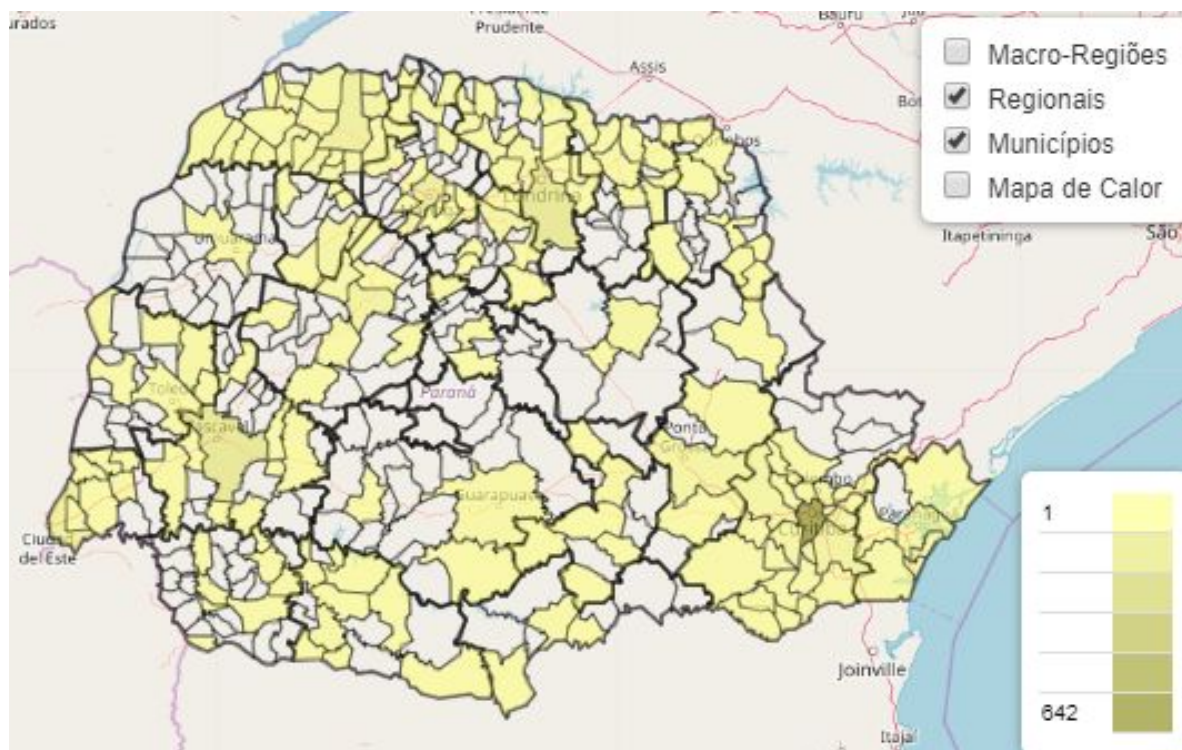
LEITOS HOSPITALARES SUS EXCLUSIVOS PARA **PACIENTES SUSPEITOS OU CONFIRMADOS COVID-19** POR MACRORREGIÃO

	ADULTO						PEDIÁTRICO					
	UTI			ENFERMARIA			UTI			ENFERMARIA		
	Exist.	Ocup.	Tx de ocup.	Exist.	Ocup.	Tx de ocup.	Exist.	Ocup.	Tx de ocup.	Exist.	Ocup.	Tx de ocup.
LESTE	308	116	38%	555	146	26%	21	6	29%	32	6	19%
OESTE	71	24	34%	131	27	21%	2	0	0%	3	0	0%
NOROESTE	102	26	25%	221	18	8%	11	0	0%	18	0	0%
NORTE	83	44	53%	173	38	22%	3	0	0%	14	0	0%
TOTAL	564	210	37%	1080	229	21%	37	6	16%	67	6	9%

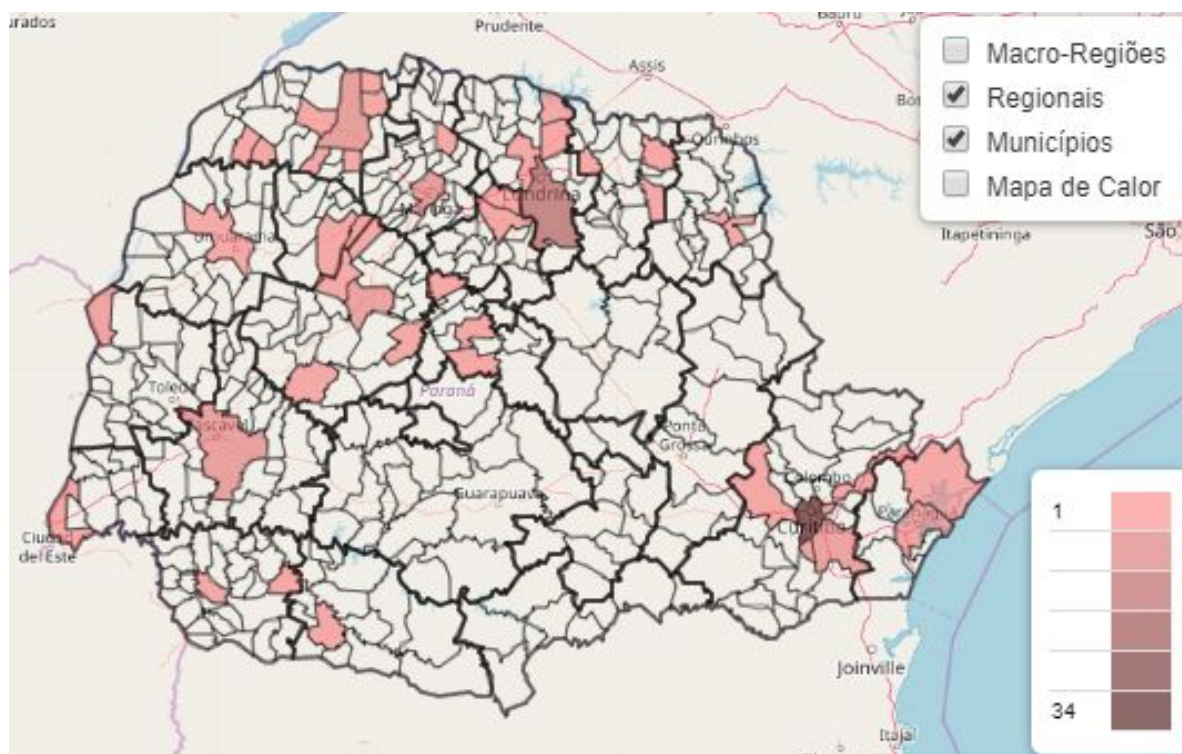
Fonte: Planilha de monitoramento diário de regulação de leitos DGS/SESA. Sistema Estadual de Regulação, SMS de Curitiba, SMS de São José dos Pinhais, SMS de Araucária e SMS de Pato Branco, acesso em 18/05/2020 às 14h. Dados preliminares, sujeitos a alterações.



MUNICÍPIOS COM CASOS CONFIRMADOS DE COVID-19



MUNICÍPIOS COM ÓBITOS POR COVID-19

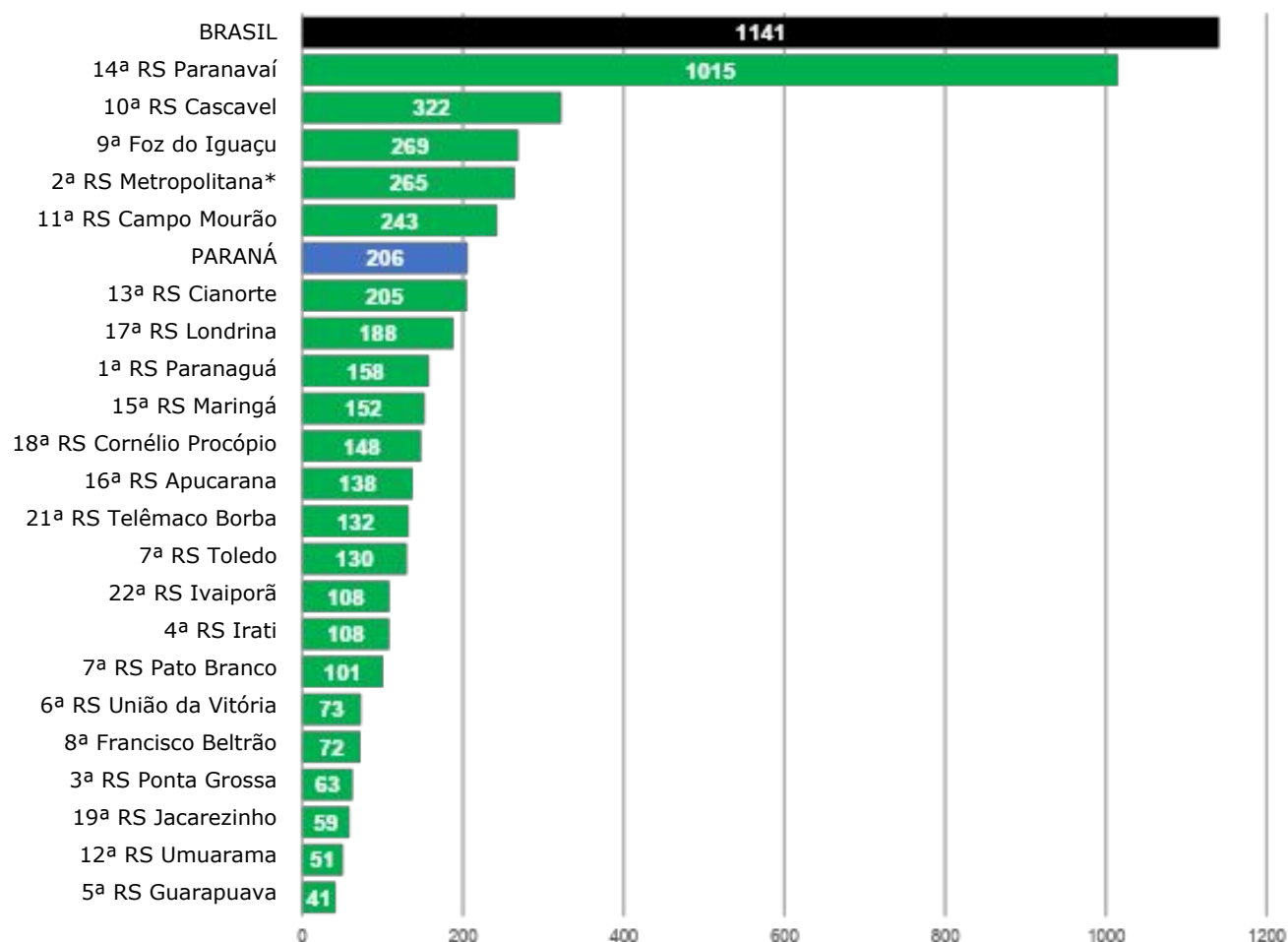


Fonte: Dados do Paraná consultados da planilha de monitoramento diário de casos do CIEVS/DAV/SESA no dia 18/05/2020, às 12h. Dados preliminares, sujeitos a alterações.



COEFICIENTE DE INCIDÊNCIA POR REGIONAL DE SAÚDE (CASOS CONFIRMADOS POR 1 MILHÃO DE HABITANTES)

Dados Brasil e Paraná constam no gráfico para efeito comparativo. Cada linha refere-se a uma Regional de Saúde do Paraná que compreende vários municípios.



EMERGÊNCIA

50% acima da
incidência
nacional

ATENÇÃO

Entre 50% e a
incidência
nacional

ALERTA

Abaixo da
incidência
nacional

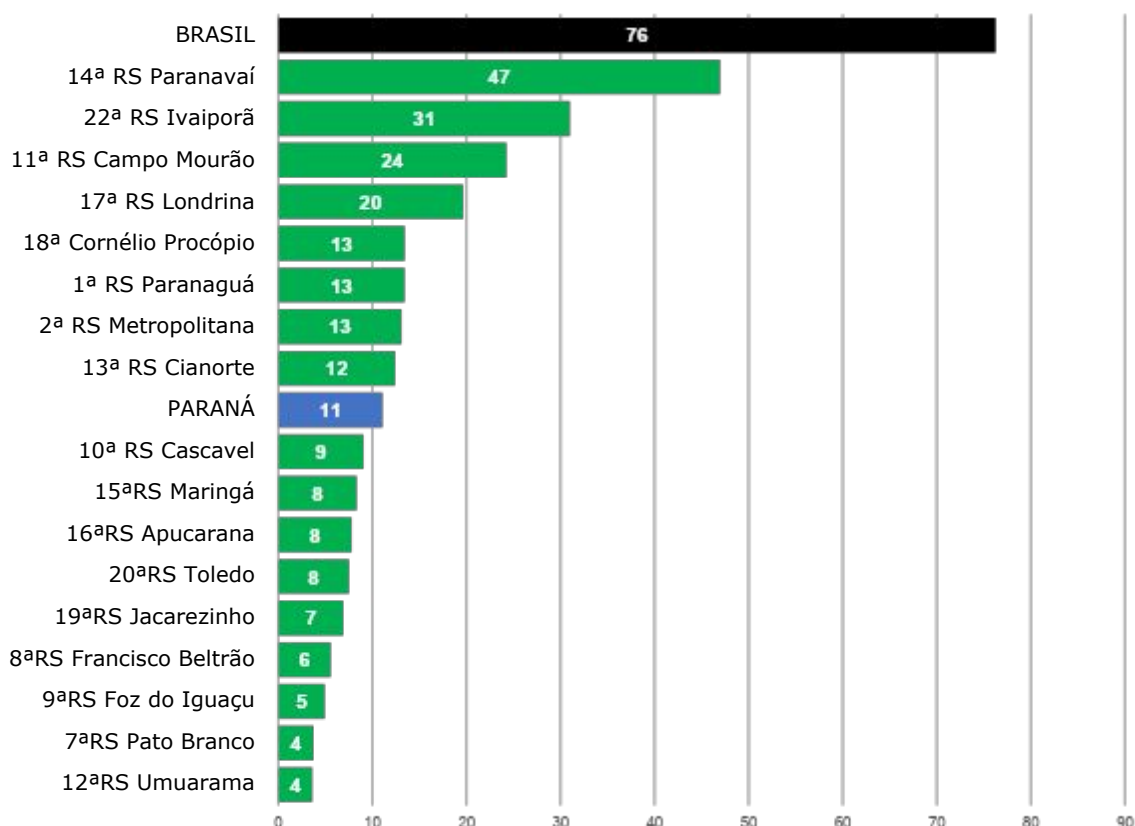
* O município de Curitiba faz parte da 2ª Regional de Saúde, Regional Metropolitana.

Fonte: Dados Brasil disponibilizados pelo Ministério da Saúde do dia 17/05/2020, às 20h25. Dados do Paraná consultados da planilha de monitoramento diário de casos do CIEVS/DAV/SESA, 18/05/2020, às 12h. Dados preliminares, sujeitos a alterações.



COEFICIENTE DE MORTALIDADE POR REGIONAL DE SAÚDE (ÓBITOS POR 1 MILHÃO DE HABITANTES)

Dados Brasil e Paraná constam no gráfico para efeito comparativo. Cada linha refere-se a uma Regional de Saúde do Paraná que compreende vários municípios.



EMERGÊNCIA

50% acima da
incidência
nacional

ATENÇÃO

Entre 50% e a
incidência
nacional

ALERTA

Abaixo da
incidência
nacional

* O município de Curitiba faz parte da 2ª Regional de Saúde, Regional Metropolitana.

Fonte: Dados Brasil disponibilizados pelo Ministério da Saúde do dia 17/05/2020, às 20h25. Dados do Paraná consultados da planilha de monitoramento diário de casos do CIEVS/DAV/SESA, 18/05/2020, às 12h. Dados preliminares, sujeitos a alterações.



CASOS E ÓBITOS DE SRAG* POR VÍRUS DE RESIDENTES NO PARANÁ | DADOS 2020

CLASSIFICAÇÃO FINAL	CASOS		ÓBITOS	
	N	%	N	%
SRAG por Influenza	80	2,0	13	1,6
Influenza A(H1N1)pdm09	57	71,3	11	84,6
Influenza A(H3N2)	1	1,3	1	7,7
Influenza A não subtipado	2	2,5	0	0
Influenza B Linhagem Victoria	18	22,5	1	7,7
Influenza B Linhagem Yamagata	1	1,3	0	0
Influenza B	1	1,3	0	0
COVID-19	533	13,2	107	12,9
SRAG por outros vírus respiratórios	349	8,6	35	4,2
SRAG por outros agentes etiológicos	6	0,1	3	0,4
SRAG não especificada**	2.624	64,9	657	79,2
Em investigação	454	11,2	15	1,8
TOTAL	4.046	100	830	100

Fonte: Dados consultados no Boletim Influenza de 13/05/2020, da SESA-PR/DAV/CVIE/DVVTR-SIVEP Gripe. Atualizado em 12/05/2020, dados sujeitos a alterações. Atualização semanal.

*Obs: SRAG: síndrome respiratória aguda grave.

**Obs: Os casos de SRAG não especificada são para contabilizar casos com resultados negativos pelos agentes testados e para os casos onde não houve coleta de material biológico para envio ao laboratório. Nenhum caso hospitalizado que entra no banco é descartado, todos são SRAG.



DOENÇAS PREEXISTENTE/COMORBIDADES EM ÓBITOS POR COVID-19 E SINTOMAS DE RESIDENTES NO PARANÁ

ÓBITOS POR CPVIS-19 (N=90)	n	%
COM FATORES DE RISCO	82	91.1%
Doença cardiovascular crônica	32	35,6
Diabetes mellitus	31	34,4
Doença renal crônica	15	16,7
Doença neurológica crônica	10	11,1
Pneumopatias crônicas	10	11,1
Imunodeficiência/Imunodepressão	7	7,8
Obesidade	5	5,6
Doença hepática crônica	3	3,3
Síndrome de Down	1	1,1

ÓBITOS POR COVID-19 (N=90)		
SINTOMAS FREQUENTES	n	%
Tosse	91	85
Dispneia	82	76,6
Febre	80	74,8
Saturação <= 95%	78	72,9
Desconforto respiratório	75	70,1
Dor de garganta	24	22,4
Diarréia	17	15,9
Vômitos	9	8,4

Fonte: Dados consultados no Boletim Influenza de 13/05/2020, da SESA-PR/DAV/CVIE/DVVTR-SIVEP Gripe. Atualizado em 12/05/2020, dados sujeitos a alterações. Atualização semanal.

Obs.: Um mesmo caso pode ter mais de um fator de risco ou sintoma.

QUANTIDADE DE CIDADES COM CASOS CONFIRMADOS, PACIENTES RECUPERADOS E ÓBITOS POR REGIONAIS DE SAÚDE

RS	Cidades	Confirmados	Recuperados	Óbitos
1ª	6	47	13	4
2ª	24	970	667*	48
3ª	5	40	22	-
4ª	5	19	2	-
5ª	3	19	11	-
6ª	3	13	7	-
7ª	9	27	22	1
8ª	8	26	13	2
9ª	7	109	68	2
10ª	9	178	107	5
11ª	8	80	63	8
12ª	1	14	5	1
13ª	6	33	22	2
14ª	22	281	145	13
15ª	12	128	83	7
16ª	6	53	41	3
17ª	14	182	117	19
18ª	10	33	5	3
19ª	10	17	7	2
20ª	6	52	39	3
21ª	2	25	23	-
22ª	3	14	10	4
TOTAL	179	2.360	1.492	127

Fonte: Dados do Paraná consultados da planilha de monitoramento diário de casos do CIEVS/DAV/SESA no dia 18/05/2020, às 12h. Dados preliminares, sujeitos a alterações.

*Dos recuperados, 518 são de Curitiba, de acordo com informações consultadas no site da prefeitura em 07/05/2020, às 16h.



MUNICÍPIOS COM CASOS CONFIRMADOS, ÓBITOS E PACIENTES RECUPERADOS

REGIONAL	MUNICÍPIOS	Nº Casos Confirmados	Nº Casos Recuperados*	Nº Casos Óbitos
1ª	Guaraqueçaba	1		1
	Guaratuba	5		
	Matinhos	2	2	
	Morretes	2	1	
	Paranaguá	34	10	3
	Pontal do Paraná	3		
2ª	Agudos do Sul	10		
	Almirante Tamandaré	15	9	
	Araucária	23	7	
	Balsa Nova	5	5	
	Campina Grande do Sul	14	5	3
	Campo do Tenente	1		
	Campo Largo	30	19	2
	Campo Magro	1	1	
	Colombo	30	17	
	Contenda	3	2	
	Curitiba	642	518*	34
	Fazenda Rio Grande	37	19	3
	Itaperuçu	6	1	
	Lapa	4	3	
	Mandirituba	4	4	
	Piên	1		
	Pinhais	41	20	2
	Piraquara	24	5	
	Quatro Barras	4	1	
	Quitandinha	12	2	
	Rio Branco do Sul	5	4	
	Rio Negro	6	2	
São José dos Pinhais	49	23	4	
Tijucas do Sul	3			
3ª	Castro	3	3	
	Ivaí	1	1	
	Jaguariaíva	1		
	Palmeira	2	2	
	Ponta Grossa	33	16	



MUNICÍPIOS COM CASOS CONFIRMADOS, ÓBITOS E PACIENTES RECUPERADOS

REGIONAL	MUNICÍPIOS	Nº Casos Confirmados	Nº Casos Recuperados*	Nº Casos Óbitos
4ª	Imbituva	14		
	Inácio Martins	1	1	
	Irati	1		
	Mallet	2	1	
	Rebouças	1		
5ª	Guarapuava	16	9	
	Laranjeiras do Sul	1		
	Pinhão	2	2	
6ª	General Carneiro	2		
	Paula Freitas	2		
	União da Vitória	9	7	
7ª	Chopinzinho	1	1	
	Coronel Vivida	1	1	
	Mangueirinha	2		
	Mariópolis	3	3	
	Palmas	1	1	
	Pato Branco	16	14	1
	São João	1	1	
	Saudade do Iguaçu	1		
	Vitorino	1	1	
8ª	Ampére	5		1
	Barracão	3	1	
	Cruzeiro do Iguaçu	2		
	Dois Vizinhos	1	1	
	Francisco Beltrão	9	8	
	Pinhal de São Bento	1	1	
	Realeza	2		
	Verê	3	2	1
9ª	Foz do Iguaçu	75	52	2
	Itaipulândia	1		
	Medianeira	17	12	
	Missal	1		
	Ramilândia	2	2	
	Santa Terezinha de Itaipu	11		
	São Miguel do Iguaçu	2	2	



MUNICÍPIOS COM CASOS CONFIRMADOS, ÓBITOS E PACIENTES RECUPERADOS

REGIONAL	MUNICÍPIOS	Nº Casos Confirmados	Nº Casos Recuperados*	Nº Casos Óbitos
10^a	Boa Vista da Aparecida	1	1	
	Campo Bonito	2	1	
	Cascavel	139	83	5
	Céu Azul	5	3	
	Guaraniaçu	9	6	
	Ibema	12	11	
	Nova Aurora	1		
	Santa Tereza do Oeste	1		
	Três Barras do Paraná	8	2	
11^a	Araruna	16	15	1
	Campina da Lagoa	1		1
	Campo Mourão	48	38	4
	Goioerê	5	4	
	Iretama	3	2	1
	Mamborê	3	1	
	Peabiru	2	2	
	Terra Boa	2	1	1
12^a	Umuarama	14	5	1
13^a	Cianorte	26	20	1
	Cidade Gaúcha	2		
	Japurá	1	1	
	Jussara	1		1
	São Manoel do Paraná	1	1	
	Tuneiras do Oeste	2		



MUNICÍPIOS COM CASOS CONFIRMADOS, ÓBITOS E PACIENTES RECUPERADOS

REGIONAL	MUNICÍPIOS	Nº Casos Confirmados	Nº Casos Recuperados*	Nº Casos Óbitos
14ª	Alto Paraná	7	6	
	Amaporã	16	15	
	Cruzeiro do Sul	6	5	
	Guairacá	7	2	1
	Itaúna do Sul	1	1	
	Loanda	2		
	Marilena	10	6	
	Mirador	13		1
	Nova Aliança do Ivaí	1		
	Nova Londrina	10	3	
	Paraíso do Norte	8		
	Paranapoema	2		
	Paranavaí	76	36	6
	Planaltina do Paraná	9	2	
	Querência do Norte	8	6	
	Santa Cruz de Monte Castelo	4	4	
	Santa Isabel do Ivaí	12	5	1
	Santa Mônica	9	7	1
	Santo Antônio do Caiuá	20	9	1
	São João do Caiuá	32	25	1
Tamboara	14	4	1	
Terra Rica	14	9		
15ª	Colorado	3		
	Floresta	2	1	
	Mandaguaçu	2	2	
	Mandaguari	1	1	
	Marialva	1	1	
	Maringá	92	55	6
	Nova Esperança	5	5	
	Paçandu	1	1	
	Paranacity	6	6	
	Santa Fé	7	6	1
	Santo Inácio	3	3	
	Sarandi	5	2	



MUNICÍPIOS COM CASOS CONFIRMADOS, ÓBITOS E PACIENTES RECUPERADOS

REGIONAL	MUNICÍPIOS	Nº Casos Confirmados	Nº Casos Recuperados*	Nº Casos Óbitos
16ª	Apucarana	28	22	2
	Arapongas	19	15	1
	Faxinal	2	2	
	Kaloré	1		
	Marilândia do Sul	1		
	Marumbi	2	2	
17ª	Alvorada do Sul	3	1	
	Assaí	1	1	
	Cafeara	1	1	
	Cambé	17	6	1
	Centenário do Sul	2		
	Guaraci	5	5	
	Ibiporã	2	1	
	Jaguapitã	1	1	
	Jataizinho	2	2	
	Londrina	138	92	16
	Prado Ferreira	4	3	
	Primeiro de Maio	2	1	1
	Rolândia	3	3	
	Sertanópolis	1		1
18ª	Abatiá	1		
	Andirá	2		
	Bandeirantes	3	2	1
	Cornélio Procópio	7	1	
	Leópolis	1	1	
	Nova Fátima	1		
	Ribeirão do Pinhal	13		1
	Santa Mariana	1		
	Sertaneja	1	1	
Uraí	3		1	



MUNICÍPIOS COM CASOS CONFIRMADOS, ÓBITOS E PACIENTES RECUPERADOS

REGIONAL	MUNICÍPIOS	Nº Casos Confirmados	Nº Casos Recuperados*	Nº Casos Óbitos
19 ^a	Cambará	1		
	Figueira	1		
	Ibaiti	2	2	
	Jacarezinho	1	1	
	Quatiguá	2	1	1
	Santana do Itararé	1	1	
	Santo Antônio da Platina	2	1	
	São José da Boa Vista	1		
	Siqueira Campos	2		1
	Wenceslau Braz	4	1	
20 ^a	Assis Chateaubriand	22	21	
	Guaíra	14	11	3
	Marechal Cândido Rondon	2	2	
	Palotina	6	2	
	Toledo	7	2	
	Tupãssi	1	1	
21 ^a	Imbaú	2	2	
	Telêmaco Borba	23	21	
22 ^a	Ivaiporã	7	5	2
	Manoel Ribas	1		1
	São João do Ivaí	6	5	1
TOTAL	179	2.360	1.492	127

Fonte: Dados do Paraná consultados da planilha de monitoramento diário de casos do CIEVS/DAV/SESA no dia 18/05/2020, às 12h. Dados preliminares, sujeitos a alterações.

*O número de recuperados é monitorado pela Vigilância Epidemiológica da Sesa, a partir de informações encaminhadas pelos municípios às regionais de saúde.

**Dos recuperados, 518 são de Curitiba, de acordo com informações consultadas no site da prefeitura em 07/05/2020, às 16h.



RESIDENTES FORA DO PARANÁ

Fora do PR		Casos	Óbitos
1	São Paulo/SP	10	
2	Pinhalzinho/SC	2	
3	Belém/PA	2	
4	Natal/RN	1	1
5	Registro/SP	1	1
6	Barra do Turvo/SP	1	1
7	Brasília/DF	1	
8	Niterói/RJ	1	
9	Campinas/SP	1	
10	Mafra/SC	1	
11	Farroupilha/RS	1	
12	Piedade/SP	1	
13	Espírito Santo/RN	1	
14	Fartura/SP	1	
15	Aruba	1	
16	Miracatu/SP	1	
17	São Marcos/RS	1	
18	Manaus/AM	1	
19	Nova Aurora do Sul/MS	1	
Total		30	3

Fonte: Dados do Paraná consultados da planilha de monitoramento diário de casos do CIEVS/DAV/SESA no dia 18/05/2020, às 12h. Dados preliminares, sujeitos a alterações.



MUNICÍPIOS COM CASOS EM INVESTIGAÇÃO LABORATORIAL

Municípios listados em ordem alfabética.

MUNICÍPIOS		QUANTIDADE DE AMOSTRAS EM INVESTIGAÇÃO
1	ADRIANÓPOLIS	1
2	AGUDOS DO SUL	5
3	ALMIRANTE TAMANDARÉ	7
4	ALTO PARANÁ	1
5	ALVORADA DO SUL	1
6	AMPÉRE	6
7	ANAHY	2
8	APUCARANA	1
9	ARAPONGAS	1
10	ARAUCÁRIA	20
11	ASSIS CHATEAUBRIAND	1
12	BARRAÇÃO	1
13	BOA VISTA DA APARECIDA	1
14	BRAGANEY	1
15	CAMBÉ	4
16	CAMPINA GRANDE DO SUL	2
17	CAMPO BONITO	1
18	CAMPO DO TENENTE	2
19	CAMPO LARGO	7
20	CAMPO MAGRO	5
21	CAMPO MOURAO	1
22	CARAMBEÍ	1
23	CASCAVEL	26
24	CASTRO	7
25	CERRO AZUL	1
26	CIANORTE	1
27	CIDADE GAÚCHA	1
28	COLOMBO	14
29	CONSELHEIRO MAIRINCK	1
30	CONTENDA	1
31	CORNÉLIO PROCÓPIO	13
32	CRUZ MACHADO	1
33	CRUZEIRO DO IGUACU	1
34	CURITIBA	175
35	CURIÚVA	1
36	DOUTOR ULYSSES	1
37	FAZENDA RIO GRANDE	11
38	FERNANDES PINHEIRO	1
39	FLOR DA SERRA DO SUL	1
40	FLORAÍ	1

Fonte: Sistema GAL, consultado em: 18 de maio de 2020, às 13h05.



MUNICÍPIOS COM CASOS EM INVESTIGAÇÃO LABORATORIAL

Municípios listados em ordem alfabética.

MUNICÍPIOS		QUANTIDADE DE AMOSTRAS EM INVESTIGAÇÃO
41	FLORESTOPOLIS	2
42	FOZ DO IGUACU	43
43	FRANCISCO ALVES	2
44	FRANCISCO BELTRÃO	5
45	GUAIRA	1
46	GUAIRACA	1
47	GUARACI	2
48	GUARANIACU	1
49	GUARAPUAVA	5
50	IBAITI	2
51	IBIPORA	2
52	IMBAU	1
53	IMBITUVA	1
54	IRATI	4
55	ITAPEJARA D'OESTE	1
56	IVAI	1
57	IVAIPORA	3
58	JACAREZINHO	1
59	JAGUAPITA	2
60	JESUITAS	1
61	LAPA	2
62	LOANDA	1
63	LONDRINA	45
64	LUIZIANA	1
65	LUPIONOPOLIS	1
66	MANDAGUARI	2
67	MANDIRITUBA	3
68	MARIA HELENA	1
69	MARINGA	160
70	MARIPA	1
71	MARMELEIRO	1
72	MARUMBI	1
73	MATELANDIA	2
74	MATINHOS	2
75	MEDIANEIRA	2
76	MIRADOR	3
77	MUNHOZ DE MELO	1
78	NOVA ALIANCA DO IVAI	1
79	NOVA ESPERANCA	1
80	NOVA FÁTIMA	2

Fonte: Sistema GAL, consultado em: 18 de maio de 2020, às 13h05.



MUNICÍPIOS COM CASOS EM INVESTIGAÇÃO LABORATORIAL

Municípios listados em ordem alfabética.

MUNICÍPIOS		QUANTIDADE DE AMOSTRAS EM INVESTIGAÇÃO
81	OURO VERDE DO OESTE	2
82	PAICANDU	1
83	PALMAS	5
84	PARAÍSO DO NORTE	4
85	PARANAGUA	4
86	PARANAPOEMA	2
87	PARANAVAÍ	8
88	PATO BRANCO	24
89	PAULA FREITAS	3
90	PAULO FRONTIN	1
91	PINHAIS	3
92	PIRAQUARA	5
93	PONTA GROSSA	31
94	PORECATU	1
95	PRANCHITA	1
96	QUATRO BARRAS	8
97	QUEDAS DO IGUACU	1
98	QUITANDINHA	7
99	RANCHO ALEGRE	1
100	REALEZA	1
101	RESERVA	1
102	RIBEIRÃO CLARO	1
103	RIO BOM	1
104	RIO BRANCO DO SUL	1
105	RIO NEGRO	10
106	SALTO DO ITARARÉ	1
107	SANTA AMÉLIA	1
108	SANTA HELENA	1
109	SANTA ISABEL DO IVAÍ	1
110	SANTA IZABEL DO OESTE	3
111	SANTA MARIANA	1
112	SANTA TEREZA DO OESTE	1
113	SANTA TEREZINHA DE ITAIPU	10
114	SANTO ANTÔNIO DA PLATINA	4
115	SÃO CARLOS DO IVAÍ	3
116	SÃO JOÃO	3
117	SÃO JOAO DO CAIUA	1
118	SÃO JOSÉ DOS PINHAIS	16
119	SÃO MIGUEL DO IGUACU	1
120	SARANDI	2

Fonte: Sistema GAL, consultado em: 18 de maio de 2020, às 13h05.



MUNICÍPIOS COM CASOS EM INVESTIGAÇÃO LABORATORIAL

Municípios listados em ordem alfabética.

MUNICÍPIOS		QUANTIDADE DE AMOSTRAS EM INVESTIGAÇÃO
121	SERTANEJA	1
122	SIQUEIRA CAMPOS	3
123	TAPEJARA	1
124	TELEMACO BORBA	5
125	TERRA RICA	1
126	TIJUCAS DO SUL	3
127	TOLEDO	5
128	TRES BARRAS DO PARANÁ	2
129	TUNAS DO PARANÁ	1
130	TUNEIRAS DO OESTE	1
131	UBIRATA	2
132	UMUARAMA	6
133	UNIAO DA VITORIA	7
134	URAI	2
135	VENTANIA	1
136	WENCESLAU BRAZ	2
OUTRA UF		
137	MAFRA	1
138	RIO DE JANEIRO	1
139	ABELARDO LUZ	3
140	FLORIANOPOLIS	1
141	GOIANIA	1
142	JOINVILLE	1
143	PORTO VELHO	1
144	SANTA EFIGÊNIA DE MINAS	1
145	ITAIOPOLIS	1
146	SANTA CRUZ DO RIO PARDO	1
TOTAL		875

Fonte: Sistema GAL, consultado em: 18 de maio de 2020, às 13h05.