



PANORAMA



MUNDO

CASOS

4.307.287

ÓBITOS

295.101



BRASIL

202.918

13.993



PARANÁ

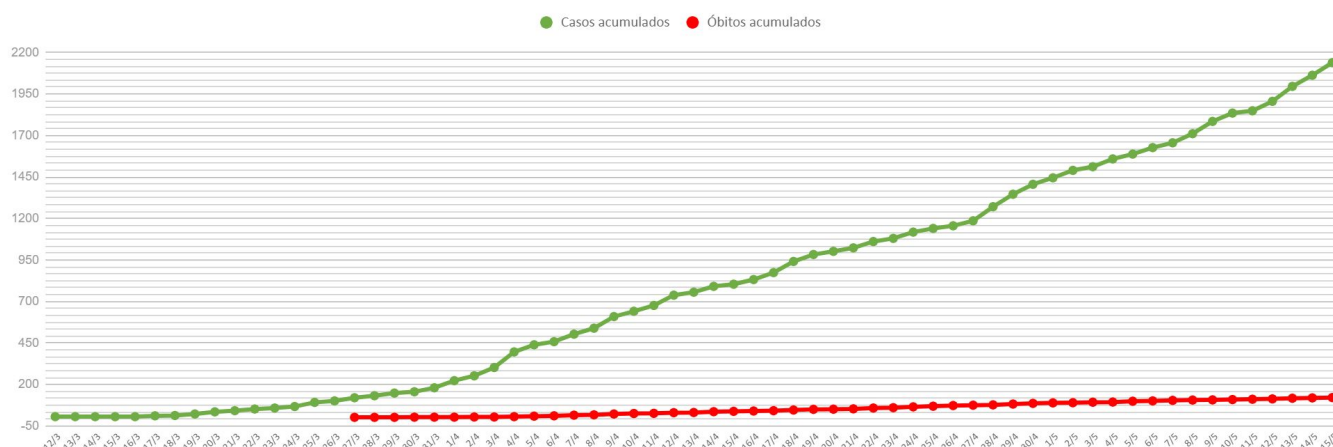
2.139

121

Fontes: Dados Mundo disponibilizados pela OMS no dia 15/05/2020, às 04h28 e dados Brasil disponibilizados pelo Ministério da Saúde no dia 14/05/2020, às 19h58. Dados do Paraná consultados da planilha de monitoramento diário de casos do CIEVS/DAV/SESA no dia 15/05/2020, às 13h. Dados preliminares, sujeitos a alterações.



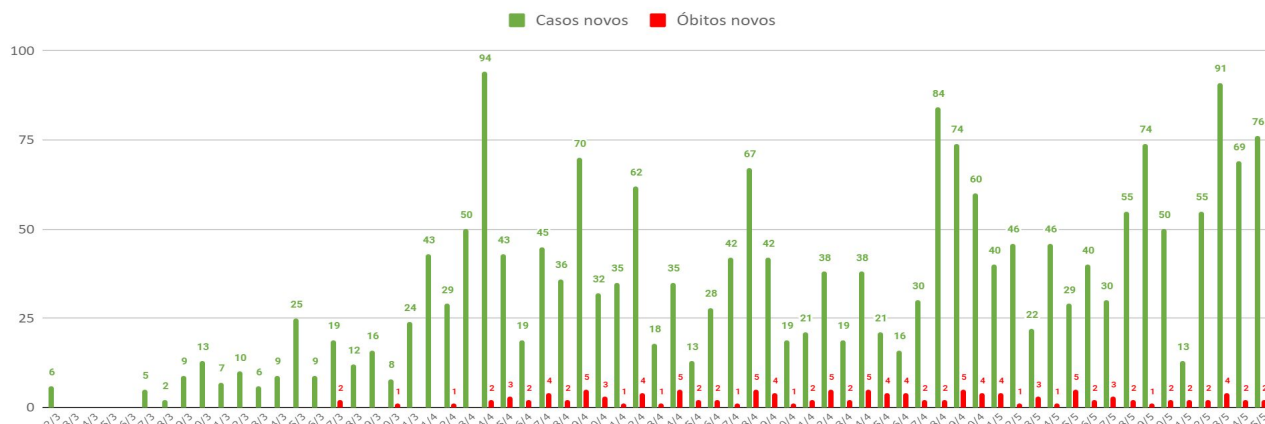
CASOS CONFIRMADOS E ÓBITOS ACUMULADOS - PR POR DATA DE DIVULGAÇÃO



Fontes: Dados do Paraná consultados da planilha de monitoramento diário de casos do CIEVS/DAV/SESA no dia 15/05/2020, às 13h. Os números informados são posteriores às datas de diagnósticos. Dados preliminares, sujeitos a alterações.



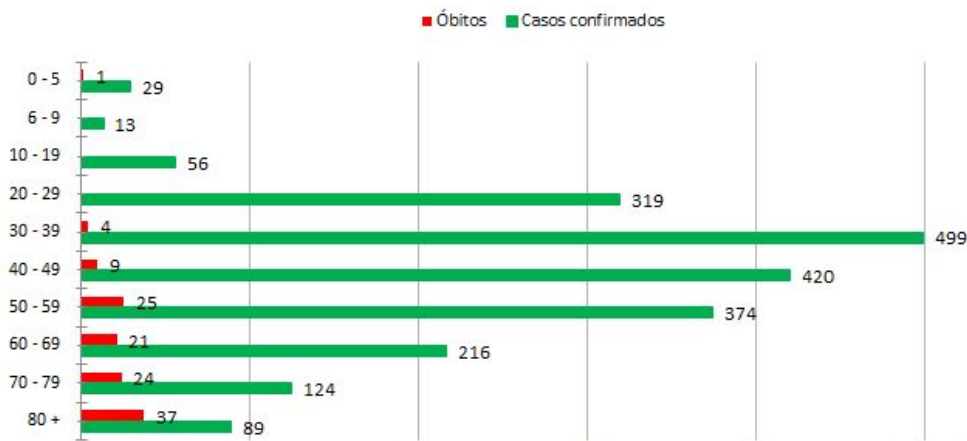
CASOS CONFIRMADOS E ÓBITOS POR DIA - PR POR DATA DE DIVULGAÇÃO



Fontes: Dados do Paraná consultados da planilha de monitoramento diário de casos do CIEVS/DAV/SESA no dia 15/05/2020, às 13h. Os números informados são posteriores às datas de diagnósticos. Dados preliminares, sujeitos a alterações.



CASOS E ÓBITOS POR FAIXA ETÁRIA



MÉDIA DE IDADE DOS CONFIRMADOS

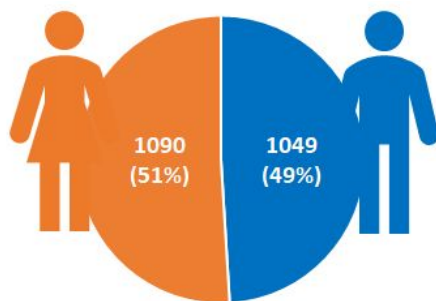
44,7 anos

MÉDIA DE IDADE DOS ÓBITOS

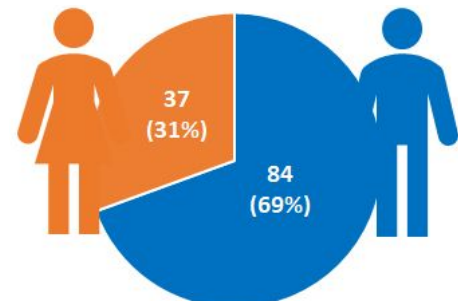
67,6 anos



CASOS E ÓBITOS POR SEXO



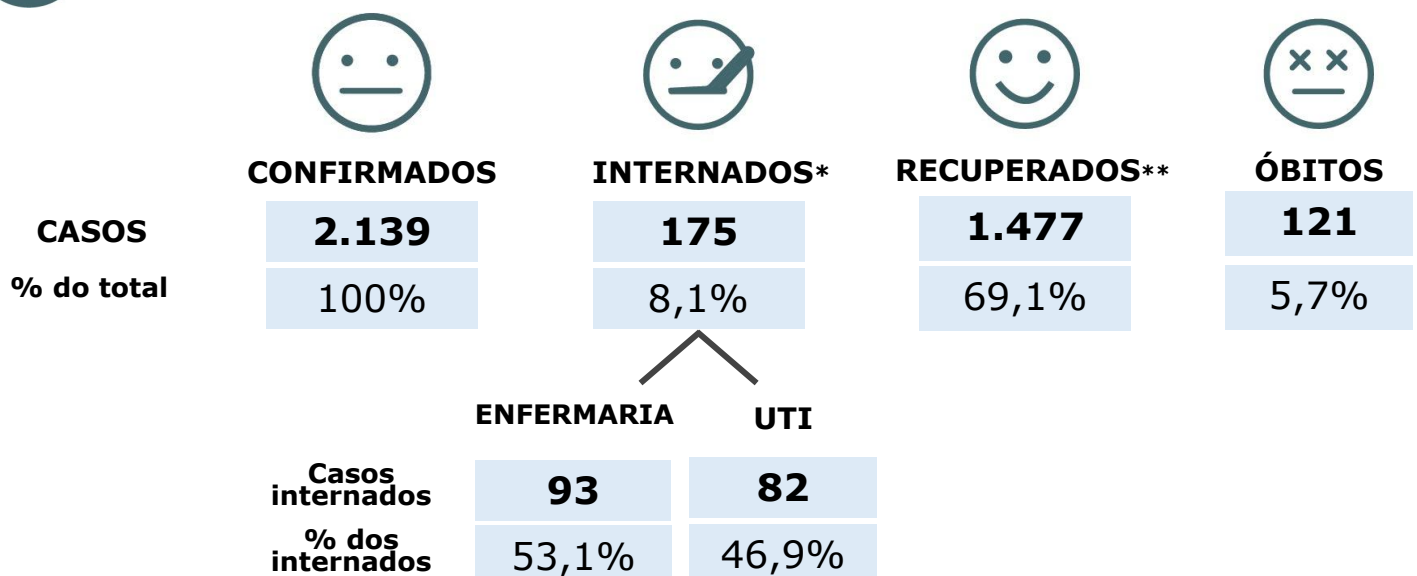
CASOS CONFIRMADOS



ÓBITOS



EVOLUÇÃO DOS CASOS



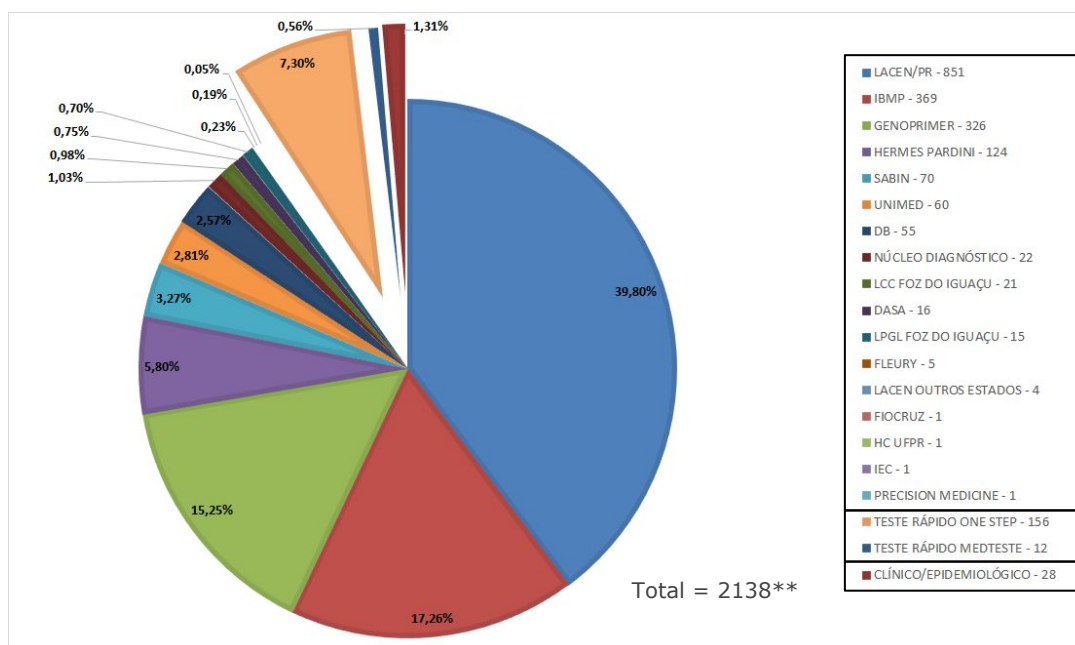
* Do total de casos confirmados, 366 pacientes (17,1%) estão em isolamento domiciliar ou receberam alta.

** Em internados estão contabilizados pacientes em ambiente hospitalar público (SUS) e também particular.

*** Dos recuperados, 518 são de Curitiba, de acordo com informações consultadas no site da prefeitura em 07/05/2020, às 16h.



CASOS POR CRITÉRIO DE CONFIRMAÇÃO E LABORATÓRIO RESPONSÁVEL PELOS EXAMES



* Os dados contemplam apenas os pacientes confirmados que residem no Paraná.

** Um dos pacientes com diagnóstico positivo realizou o teste nos Estados Unidos, não sendo incluído no gráfico de testes realizados.

Fonte: Dados do Paraná consultados da planilha de monitoramento diário de casos do CIEVS/DAV/SESA no dia 15/05/2020, às 13h. Dados preliminares, sujeitos a alterações.



TESTES LABORATORIAIS RT-PCR REGISTRADOS NO GERENCIADOR DE AMBIENTE LABORATORIAL (GAL)

19.796*

Realizados

17.273

Negativos

1.047**

Em investigação

* Outros 663 casos confirmados pelos critérios RT-PCR, clínico epidemiológico ou teste rápido, não estão registrados no sistema Gerenciador de Ambiente Laboratorial (GAL).

** Casos em investigação detalhados ao final deste documento.

Fonte: Sistema GAL. Consultado no dia 15/05/2020, às 12h05.



EXAMES MÉTODO RT-PCR

11.200
por semana

LACEN e IBMP

(capacidade atual de processamento para exames com o método RT-PCR)



TESTES RÁPIDOS

178.080

One Step Test
(recebidos do Ministério da Saúde e disponibilizados para a rede estadual)



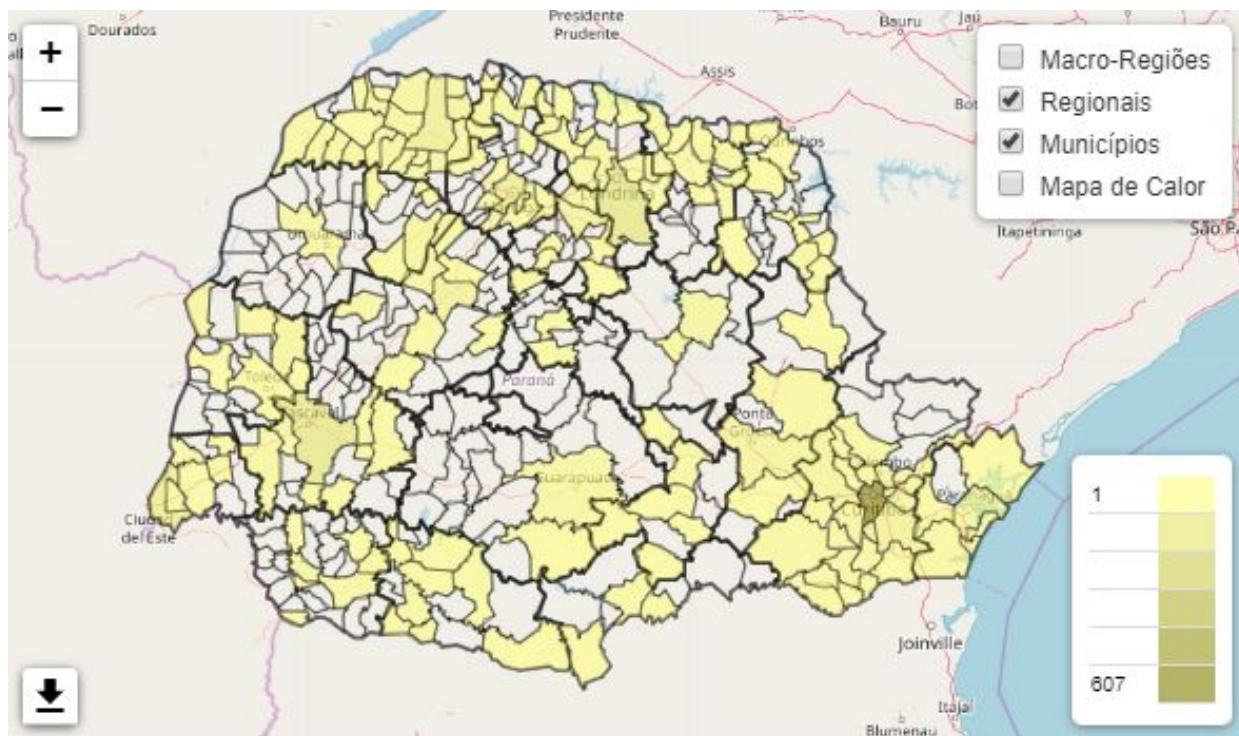
LEITOS HOSPITALARES **SUS** EXCLUSIVOS PARA PACIENTES SUSPEITOS OU CONFIRMADOS COVID-19 POR MACRORREGIÃO

	ADULTO						PEDIÁTRICO					
	UTI			ENFERMARIA			UTI			ENFERMARIA		
	Exist.	Ocup.	Tx de ocup.	Exist.	Ocup.	Tx de ocup.	Exist.	Ocup.	Tx de ocup.	Exist.	Ocup.	Tx de ocup.
LESTE	308	114	37%	555	138	25%	21	3	14%	32	5	16%
OESTE	71	16	23%	131	23	18%	2	0	0%	3	0	0%
NOROESTE	91	17	19%	211	25	12%	11	0	0%	18	0	0%
NORTE	79	33	42%	173	42	24%	3	2	67%	14	0	0%
TOTAL	549	180	33%	1070	228	21%	37	5	14%	67	5	7%

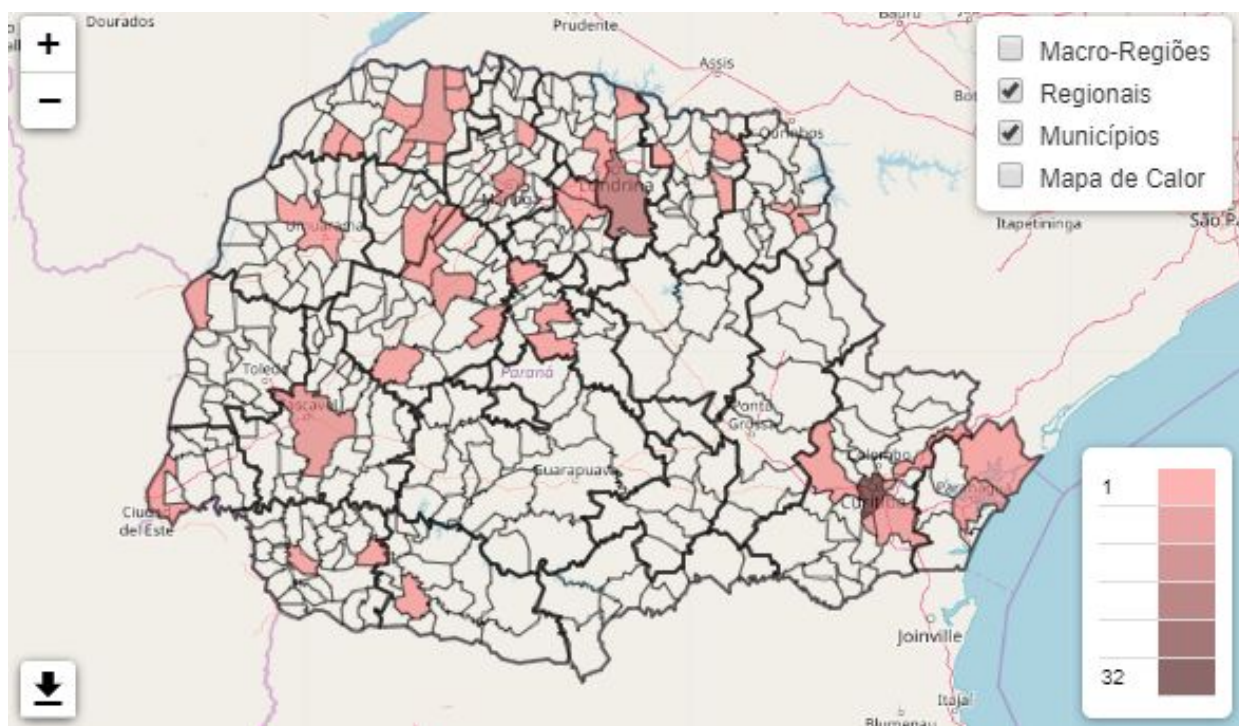
Fonte: Planilha de monitoramento diário de regulação de leitos DGS/SESA. Sistema Estadual de Regulação, SMS de Curitiba, SMS de São José dos Pinhais, SMS de Araucária e SMS de Pato Branco, acesso em 15/05/2020 às 8h. Dados preliminares, sujeitos a alterações.



MUNICÍPIOS COM CASOS CONFIRMADOS DE COVID-19



MUNICÍPIOS COM ÓBITOS POR COVID-19

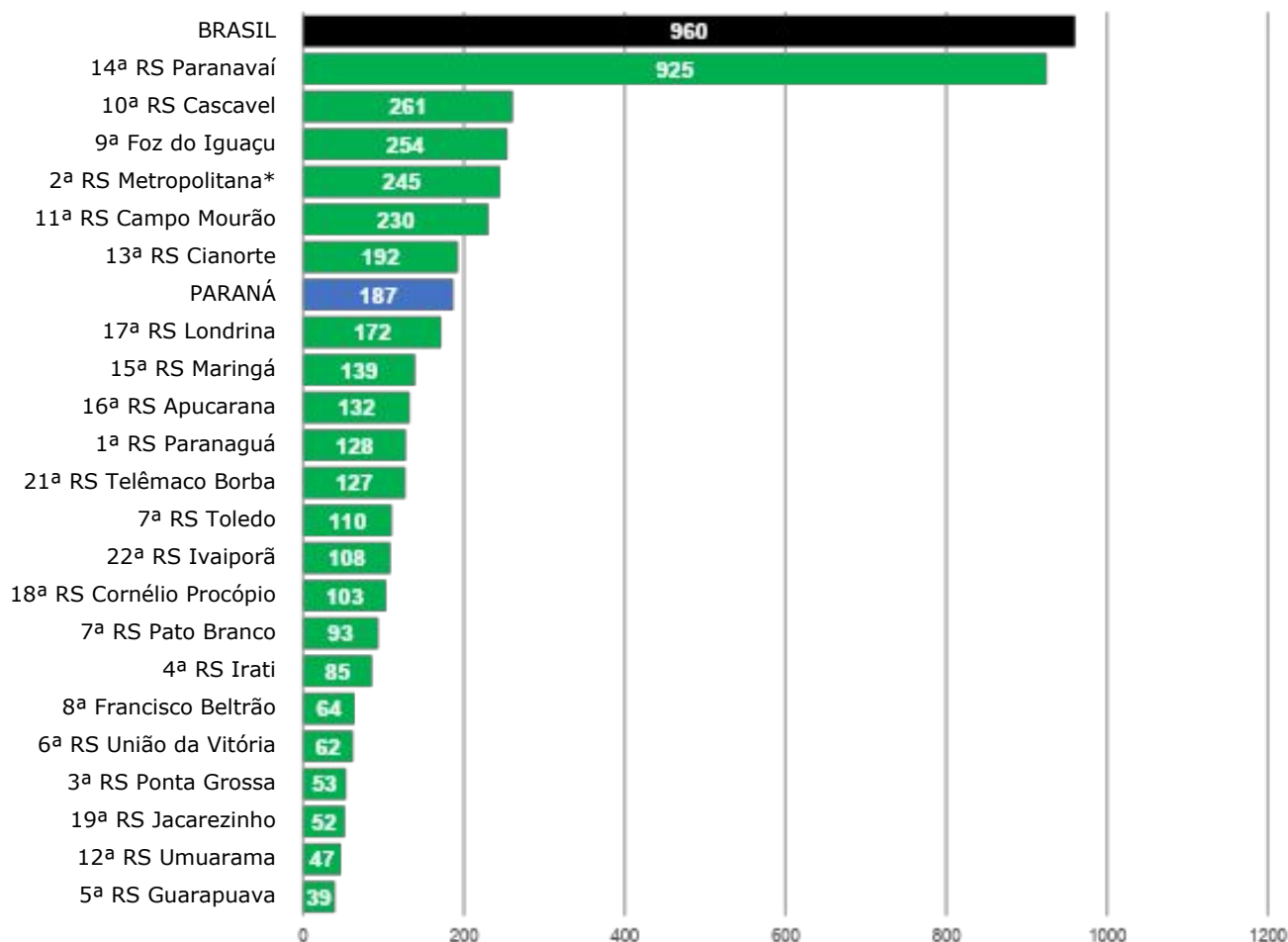


Fonte: Dados do Paraná consultados da planilha de monitoramento diário de casos do CIEVS/DAV/SESA no dia 15/05/2020, às 13h. Dados preliminares, sujeitos a alterações.



COEFICIENTE DE INCIDÊNCIA POR REGIONAL DE SAÚDE (CASOS CONFIRMADOS POR 1 MILHÃO DE HABITANTES)

Dados Brasil e Paraná constam no gráfico para efeito comparativo. Cada linha refere-se a uma Regional de Saúde do Paraná que compreende vários municípios.



EMERGÊNCIA

50% acima da
incidência
nacional

ATENÇÃO

Entre 50% e a
incidência
nacional

ALERTA

Abaixo da
incidência
nacional

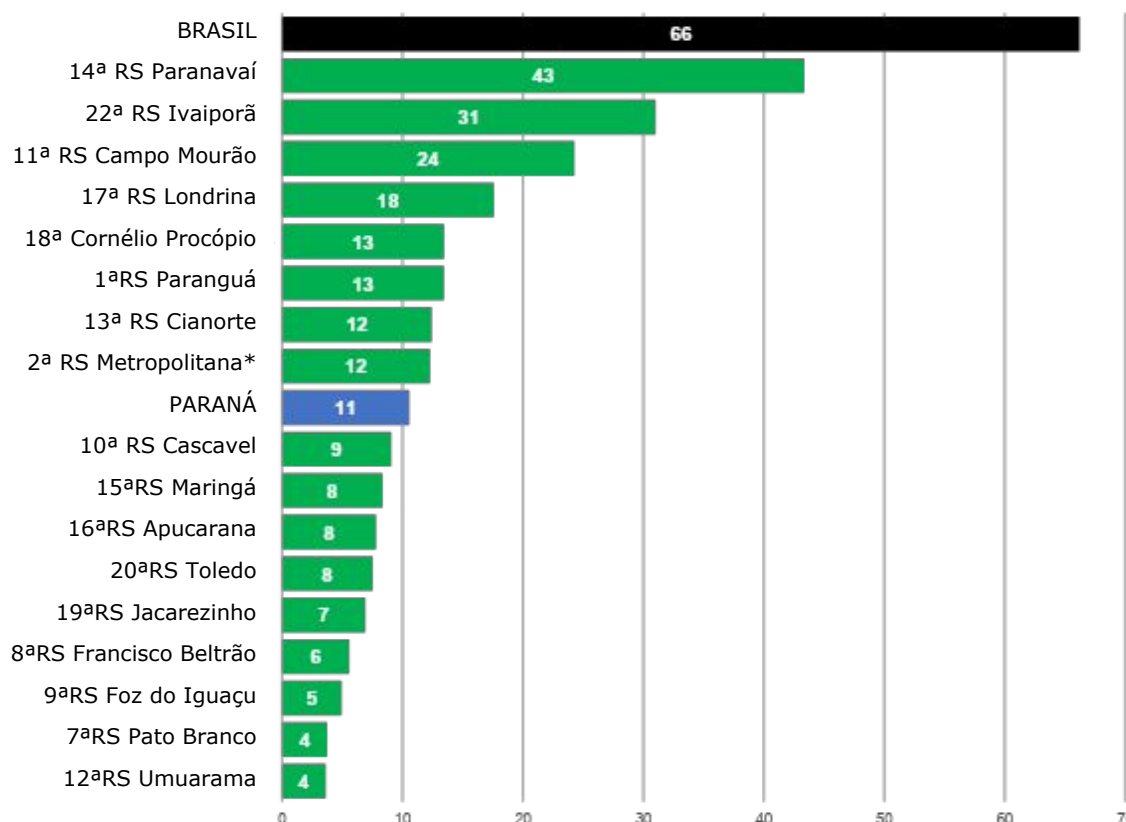
* O município de Curitiba faz parte da 2ª Regional de Saúde, Regional Metropolitana.

Fonte: Dados Brasil disponibilizados pelo Ministério da Saúde do dia 14/05/2020, às 19h58. Dados do Paraná consultados da planilha de monitoramento diário de casos do CIEVS/DAV/SESA, 15/05/2020, às 13h. Dados preliminares, sujeitos a alterações.



COEFICIENTE DE MORTALIDADE POR REGIONAL DE SAÚDE (ÓBITOS POR 1 MILHÃO DE HABITANTES)

Dados Brasil e Paraná constam no gráfico para efeito comparativo. Cada linha refere-se a uma Regional de Saúde do Paraná que compreende vários municípios.



EMERGÊNCIA

50% acima da
incidência
nacional

ATENÇÃO

Entre 50% e a
incidência
nacional

ALERTA

Abaixo da
incidência
nacional

* O município de Curitiba faz parte da 2ª Regional de Saúde, Regional Metropolitana.

Fonte: Dados Brasil disponibilizados pelo Ministério da Saúde do dia 14/05/2020, às 19h58. Dados do Paraná consultados da planilha de monitoramento diário de casos do CIEVS/DAV/SESA, 15/05/2020, às 13h. Dados preliminares, sujeitos a alterações.



CASOS E ÓBITOS DE SRAG* POR VÍRUS DE RESIDENTES NO PARANÁ | DADOS 2020

CLASSIFICAÇÃO FINAL	CASOS		ÓBITOS	
	N	%	N	%
SRAG por Influenza	80	2,0	13	1,6
Influenza A(H1N1)pdm09	57	71,3	11	84,6
Influenza A(H3N2)	1	1,3	1	7,7
Influenza A não subtipado	2	2,5	0	0
Influenza B Linhagem Victoria	18	22,5	1	7,7
Influenza B Linhagem Yamagata	1	1,3	0	0
Influenza B	1	1,3	0	0
COVID-19	533	13,2	107	12,9
SRAG por outros vírus respiratórios	349	8,6	35	4,2
SRAG por outros agentes etiológicos	6	0,1	3	0,4
SRAG não especificada**	2.624	64,9	657	79,2
Em investigação	454	11,2	15	1,8
TOTAL	4.046	100	830	100

Fonte: Dados consultados no Boletim Influenza de 13/05/2020, da SESA-PR/DAV/CVIE/DVTR-SIVEP Gripe. Atualizado em 12/05/2020, dados sujeitos a alterações. Atualização semanal.

*Obs: SRAG: síndrome respiratória aguda grave.

**Obs: Os casos de SRAG não especificada são para contabilizar casos com resultados negativos pelos agentes testados e para os casos onde não houve coleta de material biológico para envio ao laboratório. Nenhum caso hospitalizado que entra no banco é descartado, todos são SRAG.



DOENÇAS PREEEXISTENTE/COMORBIDADES EM ÓBITOS POR COVID-19 E SINTOMAS DE RESIDENTES NO PARANÁ

ÓBITOS POR COVID-19 (N=107)	n	%
COM FATORES DE RISCO	94	87,9
Adultos ≥ 60 anos	73	68,2
Diabetes mellitus	38	35,5
Doença cardiovascular crônica	37	34,6
Doença renal crônica	19	17,8
Pneumopatas crônicas	11	10,3
Doença neurológica crônica	10	9,3
Imunodeficiência/Imunodepressão	7	6,5
Obesidade	6	5,6
Doença hepática crônica	3	2,8
Síndrome de Down	1	0,9

ÓBITOS POR COVID-19 (N=90)		
SINTOMAS FREQUENTES	n	%
Tosse	91	85
Dispneia	82	76,6
Febre	80	74,8
Saturação ≤ 95%	78	72,9
Desconforto respiratório	75	70,1
Dor de garganta	24	22,4
Diarréia	17	15,9
Vômitos	9	8,4

Fonte: Dados consultados no Boletim Influenza de 13/05/2020, da SESA-PR/DAV/CVIE/DVTR-SIVEP Gripe. Atualizado em 12/05/2020, dados sujeitos a alterações. Atualização semanal.

Obs.: Um mesmo caso pode ter mais de um fator de risco ou sintoma.

QUANTIDADE DE CIDADES COM CASOS CONFIRMADOS, PACIENTES RECUPERADOS E ÓBITOS POR REGIONAIS DE SAÚDE

RS	Cidades	Confirmados	Recuperados	Óbitos
1ª	6	38	13	4
2ª	24	898	667*	45
3ª	5	34	21	-
4ª	5	15	2	-
5ª	2	18	11	-
6ª	3	11	7	-
7ª	8	25	21	1
8ª	7	23	9	2
9ª	6	103	68	2
10ª	8	144	107	5
11ª	8	76	59	8
12ª	1	13	5	1
13ª	6	31	22	2
14ª	22	256	145	12
15ª	12	117	83	7
16ª	6	51	40	3
17ª	13	166	117	17
18ª	10	23	5	3
19ª	10	15	7	2
20ª	6	44	35	3
21ª	2	24	23	-
22ª	3	14	10	4
TOTAL	173	2.139	1.477	121

*Dos recuperados, 518 são de Curitiba, de acordo com informações consultadas no site da prefeitura em 07/05/2020, às 16h.



MUNICÍPIOS COM CASOS CONFIRMADOS, ÓBITOS E PACIENTES RECUPERADOS

REGIONAL	MUNICÍPIOS	Nº Casos Confirmados	Nº Casos Recuperados*	Nº Casos Óbitos
1ª	Guaraqueçaba	1		1
	Guaratuba	5		
	Matinhos	2	2	
	Morretes	2	1	
	Paranaguá	25	10	3
	Pontal do Paraná	3		
2ª	Agudos do Sul	8		
	Almirante Tamandaré	14	9	
	Araucária	14	7	
	Balsa Nova	5	5	
	Campina Grande do Sul	13	5	3
	Campo do Tenente	1		
	Campo Largo	28	19	2
	Campo Magro	1	1	
	Colombo	28	17	
	Contenda	3	2	
	Curitiba	607	518**	32
	Fazenda Rio Grande	31	19	3
	Itaperuçu	6	1	
	Lapa	4	3	
	Mandirituba	4	4	
	Pien	1		
	Pinhais	39	20	2
	Piraquara	21	5	
	Quatro Barras	3	1	
	Quitandinha	10	2	
	Rio Branco do Sul	4	4	
Rio Negro	5	2		
São José dos Pinhais	47	23	3	
Tijucas do Sul	1			
3ª	Castro	3	3	
	Ivaí	1	1	
	Jaguariaíva	1		
	Palmeira	2	2	
	Ponta Grossa	27	15	



MUNICÍPIOS COM CASOS CONFIRMADOS, ÓBITOS E PACIENTES RECUPERADOS

REGIONAL	MUNICÍPIOS	Nº Casos Confirmados	Nº Casos Recuperados*	Nº Casos Óbitos
4ª	Imbituva	10		
	Inácio Martins	1	1	
	Irati	1		
	Mallet	2	1	
	Rebouças	1		
5ª	Guarapuava	16	9	
	Pinhão	2	2	
6ª	General Carneiro	2		
	Paula Freitas	1		
	União da Vitória	8	7	
7ª	Chopinzinho	1	1	
	Coronel Vivida	1	1	
	Mangueirinha	1		
	Mariópolis	3	3	
	Palmas	1	1	
	Pato Branco	16	14	1
	São João	1		
Vitorino	1	1		
8ª	Ampére	5		1
	Barracão	2	1	
	Dois Vizinhos	1	1	
	Francisco Beltrão	9	4	
	Pinhal de São Bento	1	1	
	Realeza	2		
	Verê	3	2	1
9ª	Foz do Iguaçu	75	52	2
	Itaipulândia	1		
	Medianeira	15	12	
	Ramilândia	2	2	
	Santa Terezinha de Itaipu	8		
	São Miguel do Iguaçu	2	2	



MUNICÍPIOS COM CASOS CONFIRMADOS, ÓBITOS E PACIENTES RECUPERADOS

REGIONAL	MUNICÍPIOS	Nº Casos Confirmados	Nº Casos Recuperados*	Nº Casos Óbitos
10 ^a	Boa Vista da Aparecida	1	1	
	Campo Bonito	1	1	
	Cascavel	114	83	5
	Céu Azul	5	3	
	Guaraniaçu	6	6	
	Ibema	11	11	
	Santa Tereza do Oeste	1		
	Três Barras do Paraná	5	2	
11 ^a	Araruna	16	14	1
	Campina da Lagoa	1		1
	Campo Mourão	46	37	4
	Goioere	5	4	
	Iretama	3	1	1
	Mamborê	1		
	Peabiru	2	2	
	Terra Boa	2	1	1
12 ^a	Umuarama	13	5	1
13 ^a	Cianorte	25	20	1
	Cidade Gaúcha	2		
	Japurá	1	1	
	Jussara	1		1
	São Manoel do Paraná	1	1	
	Tuneiras do Oeste	1		



MUNICÍPIOS COM CASOS CONFIRMADOS, ÓBITOS E PACIENTES RECUPERADOS

REGIONAL	MUNICÍPIOS	Nº Casos Confirmados	Nº Casos Recuperados*	Nº Casos Óbitos
14ª	Alto Paraná	7	6	
	Amaporã	16	15	
	Cruzeiro do Sul	6	5	
	Guairaca	6	2	1
	Itaúna do Sul	1	1	
	Loanda	2		
	Marilena	10	6	
	Mirador	8		1
	Nova Aliança do Ivaí	1		
	Nova Londrina	10	3	
	Paraíso do Norte	4		
	Paranapoema	2		
	Paranavaí	64	36	5
	Planaltina do Paraná	9	2	
	Querência do Norte	8	6	
	Santa Cruz de Monte Castelo	4	4	
	Santa Isabel do Ivaí	12	5	1
	Santa Mônica	9	7	1
	Santo Antônio do Caiuá	20	9	1
	São João do Caiuá	32	25	1
Tamboara	13	4	1	
Terra Rica	12	9		
15ª	Colorado	3		
	Floresta	2	1	
	Mandaguaçu	2	2	
	Mandaguari	1	1	
	Marialva	1	1	
	Maringá	81	55	6
	Nova Esperança	5	5	
	Paçandu	1	1	
	Paranacity	6	6	
	Santa Fé	7	6	1
	Santo Inácio	3	3	
	Sarandi	5	2	



MUNICÍPIOS COM CASOS CONFIRMADOS, ÓBITOS E PACIENTES RECUPERADOS

REGIONAL	MUNICÍPIOS	Nº Casos Confirmados	Nº Casos Recuperados*	Nº Casos Óbitos
16ª	Apucarana	27	21	2
	Arapongas	18	15	1
	Faxinal	2	2	
	Kaloré	1		
	Marilândia do Sul	1		
	Marumbi	2	2	
17ª	Alvorada do Sul	3	1	
	Assaí	1	1	
	Cafeara	1	1	
	Cambé	15	6	1
	Centenário do Sul	2		
	Guaraci	5	5	
	Ibiporã	2	1	
	Jaguapitã	1	1	
	Jataizinho	2	2	
	Londrina	125	92	15
	Prado Ferreira	4	3	
	Primeiro de Maio	2	1	1
	Rolândia	3	3	
18ª	Abatiá	1		
	Andirá	1		
	Bandeirantes	3	2	1
	Cornélio Procópio	2	1	
	Leópolis	1	1	
	Nova Fátima	1		
	Ribeirão do Pinhal	10		1
	Santa Mariana	1		
	Sertaneja	1	1	
	Uraí	2		1



MUNICÍPIOS COM CASOS CONFIRMADOS, ÓBITOS E PACIENTES RECUPERADOS

REGIONAL	MUNICÍPIOS	Nº Casos Confirmados	Nº Casos Recuperados*	Nº Casos Óbitos
19ª	Cambará	1		
	Figueira	1		
	Ibaiti	2	2	
	Jacarezinho	1	1	
	Quatiguá	2	1	1
	Santana do Itararé	1	1	
	Santo Antônio da Platina	1	1	
	São José da Boa Vista	1		
	Siqueira Campos	1		1
	Wenceslau Braz	4	1	
20ª	Assis Chateaubriand	22	17	
	Guaira	14	11	3
	Marechal Cândido Rondon	2	2	
	Palotina	3	2	
	Toledo	2	2	
	Tupãssi	1	1	
21ª	Imbaú	2	2	
	Telêmaco Borba	22	21	
22ª	Ivaiporã	7	5	2
	Manoel Ribas	1		1
	São João do Ivaí	6	5	1
TOTAL	173	2139	1477	121

Fonte: Dados do Paraná consultados da planilha de monitoramento diário de casos do CIEVS/DAV/SESA no dia 15/05/2020, às 13h. Dados preliminares, sujeitos a alterações.

*O número de recuperados é monitorado pela Vigilância Epidemiológica da Sesa, a partir de informações encaminhadas pelos municípios às regionais de saúde.

**Dos recuperados, 518 são de Curitiba, de acordo com informações consultadas no site da prefeitura em 07/05/2020, às 16h.



RESIDENTES FORA DO PARANÁ

Fora do PR		Casos	Óbitos
1	São Paulo/SP	9	
2	Pinhalzinho/SC	2	
3	Belém/PA	2	
4	Natal/RN	1	1
5	Registro/SP	1	1
6	Barra do Turvo/SP	1	1
7	Brasília/DF	1	
8	Niterói/RJ	1	
9	Campinas/SP	1	
10	Mafra/SC	1	
11	Farroupilha/RS	1	
12	Piedade/SP	1	
13	Espírito Santo/RN	1	
14	Fartura/SP	1	
15	Aruba (outro país)	1	
16	Miracatu/SP	1	
17	São Marcos	1	
18	Manaus/AM	1	
Total		28	3

Fonte: Dados do Paraná consultados da planilha de monitoramento diário de casos do CIEVS/DAV/SESA no dia 15/05/2020, às 13h. Dados preliminares, sujeitos a alterações.



MUNICÍPIOS COM CASOS EM INVESTIGAÇÃO LABORATORIAL

Municípios listados em ordem alfabética.

	MUNICÍPIOS	QUANTIDADE DE AMOSTRAS EM INVESTIGAÇÃO
1	AGUDOS DO SUL	15
2	ALMIRANTE TAMANDARÉ	14
3	ALTO PARANÁ	1
4	AMPÉRE	1
5	ANDIRÁ	2
6	ANTONINA	1
7	ANTÔNIO OLINTO	1
8	APUCARANA	2
9	ARAPONGAS	5
10	ARAUCÁRIA	5
11	ASSIS CHATEAUBRIAND	1
12	ATALAIA	1
13	BANDEIRANTES	3
14	BITURUNA	1
15	CAMBARÁ	5
16	CAMBÉ	7
17	CAMBIRA	1
18	CAMPINA GRANDE DO SUL	5
19	CAMPO LARGO	5
20	CAMPO MOURAO	9
21	CANTAGALO	1
22	CAPANEMA	1
23	CARAMBÉÍ	1
24	CARLÓPOLIS	2
25	CASCAVEL	76
26	CASTRO	3
27	CENTENARIO DO SUL	1
28	CERRO AZUL	3
29	COLOMBO	22
30	CONTENDA	1
31	CORBÉLIA	1
32	CORNÉLIO PROCÓPIO	1
33	CRUZ MACHADO	3



MUNICÍPIOS COM CASOS EM INVESTIGAÇÃO LABORATORIAL

34	CURITIBA	294
35	CURIÚVA	1
36	DOIS VIZINHOS	1
37	FAZENDA RIO GRANDE	14
38	FIGUEIRA	2
39	FOZ DO IGUAÇU	30
40	FRANCISCO BELTRÃO	1
41	GOIOERE	1
42	GUAÍRA	2
43	GUAIRACA	3
44	GUARANIACU	4
45	GUARAPUAVA	6
46	GUARATUBA	4
47	IBAITI	2
48	IBIPORÃ	6
49	IMBAÚ	1
50	IMBITUVA	1
51	ITAPERUCU	5
52	JACAREZINHO	9
53	JAGUAPITÃ	1
54	JANDAIA DO SUL	1
55	JAPIRA	1
56	JOAQUIM TÁVORA	1
57	LAPA	3
58	LARANJEIRAS DO SUL	2
59	LONDRINA	28
60	MALLET	2
61	MAMBORÊ	2
62	MANDAGUARI	1
63	MANDIRITUBA	1
64	MARIA HELENA	1
65	MARINGÁ	139
66	MARMELEIRO	2



MUNICÍPIOS COM CASOS EM INVESTIGAÇÃO LABORATORIAL

67	MATELÂNDIA	1
68	MATINHOS	2
69	MAUÁ DA SERRA	1
70	MEDIANEIRA	5
71	MIRADOR	1
72	MISSAL	2
73	MORRETES	5
74	NOVA ALIANÇA DO IVAÍ	6
75	NOVA FÁTIMA	1
76	NOVA LARANJEIRAS	1
77	NOVA LONDRINA	1
78	NOVA SANTA BÁRBARA	1
79	ORTIGUEIRA	1
80	PALMAS	2
82	PALOTINA	1
83	PARAÍSO DO NORTE	5
84	PARANAGUA	23
85	PARANAVAÍ	6
86	PATO BRANCO	16
87	PAULA FREITAS	2
88	PIÊN	3
89	PINHAIS	14
90	PINHALÃO	1
91	PIRAQUARA	9
92	PLANALTO	1
93	PONTA GROSSA	29
94	PONTAL DO PARANÁ	6
95	PORECATU	1
96	QUATIGUÁ	1
97	QUATRO BARRAS	1
98	QUEDAS DO IGUAÇU	1
99	QUITANDINHA	10
100	RIBEIRÃO DO PINHAL	1



MUNICÍPIOS COM CASOS EM INVESTIGAÇÃO LABORATORIAL

101	RIO BRANCO DO SUL	1
102	RIO NEGRO	1
103	ROLÂNDIA	1
104	SANTA FE	1
105	SANTA ISABEL DO IVAÍ	4
106	SANTA IZABEL DO OESTE	3
107	SANTA MARIANA	2
108	SANTA TEREZA DO OESTE	1
109	SANTA TEREZINHA DE ITAIPU	5
110	SANTO ANTÔNIO DA PLATINA	2
111	SÃO CARLOS DO IVAÍ	2
112	SAO JOÃO	3
113	SÃO JOSÉ DOS PINHAIS	25
114	SÃO MATEUS DO SUL	7
115	SÃO PEDRO DO IVAI	1
116	SERTANEJA	2
117	SERTANÓPOLIS	1
118	SIQUEIRA CAMPOS	1
119	TAMBOARA	2
120	TAPEJARA	1
121	TELÊMACO BORBA	6
122	TERRA BOA	1
123	TERRA RICA	1
124	TIBAGI	1
125	TIJUCAS DO SUL	5
126	TOLEDO	5
127	TOMAZINA	1
128	TRES BARRAS DO PARANÁ	3
129	UMUARAMA	1
130	UNIAO DA VITORIA	7
131	URAI	2
132	XAMBRÊ	1
FORA DO PARANA		
133	ABELARDO LUZ	3



MUNICÍPIOS COM CASOS EM INVESTIGAÇÃO LABORATORIAL

134	FLORIANÓPOLIS	1
135	GAÚCHA DO NORTE	1
136	GOIÂNIA	1
137	IJUI	1
138	JOINVILLE	1
139	PAROBÉ	1
140	RIO DE JANEIRO	1
141	SANTA EFIGÊNIA DE MINAS	1
142	SÃO PAULO	1
143	VIDEIRA	1
TOTAL		1.047

Fonte: Sistema GAL, consultado em: 15 de maio de 2020, às 13h05.