



PANORAMA



MUNDO

CASOS 4.006.257

ÓBITOS 278.892



BRASIL

162.699

11.123



PARANÁ

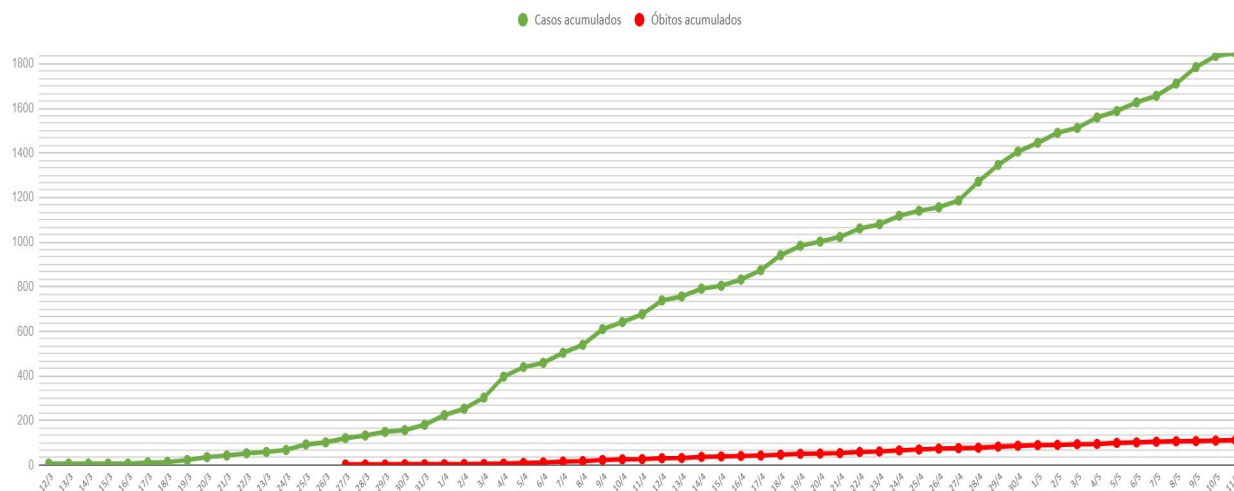
1.849

111

Fontes: Dados mundo disponibilizados pela OMS no dia 11/05/2020, às 12h37 e dados Brasil disponibilizados pelo Ministério da Saúde no dia 10/05/2020, às 19h10. Dados do Paraná consultados da planilha de monitoramento diário de casos do CIEVS/DAV/SESA no dia 11/05/2020, às 13h. Dados preliminares, sujeitos a alterações.



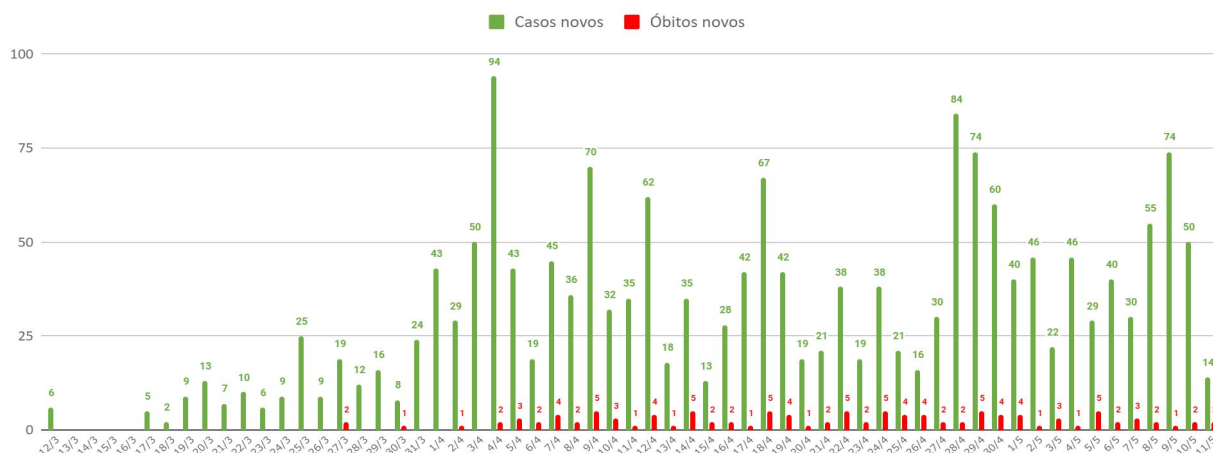
CASOS CONFIRMADOS E ÓBITOS ACUMULADOS - PR



Fontes: Dados do Paraná consultados da planilha de monitoramento diário de casos do CIEVS/DAV/SESA no dia 11/05/2020, às 13h. Dados preliminares, sujeitos a alterações.



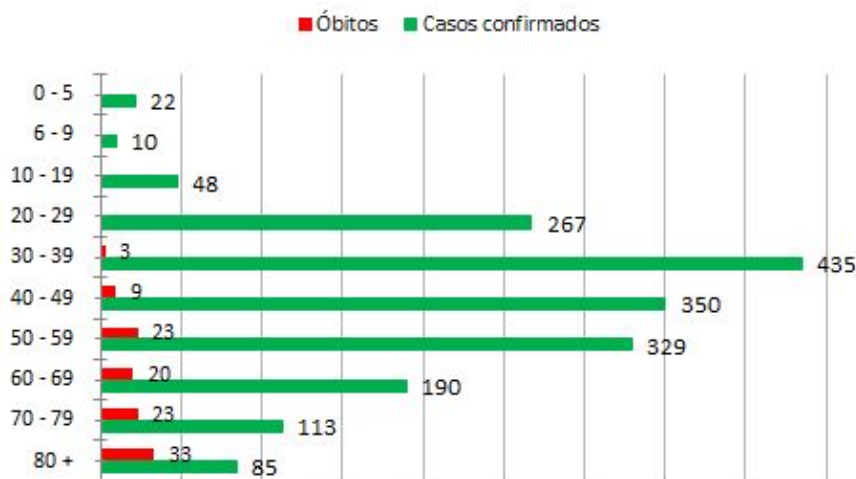
CASOS CONFIRMADOS E ÓBITOS POR DIA - PR



Fontes: Dados do Paraná consultados da planilha de monitoramento diário de casos do CIEVS/DAV/SESA no dia 11/05/2020, às 13h. Dados preliminares, sujeitos a alterações.



CASOS E ÓBITOS POR FAIXA ETÁRIA



MÉDIA DE IDADE DOS CONFIRMADOS

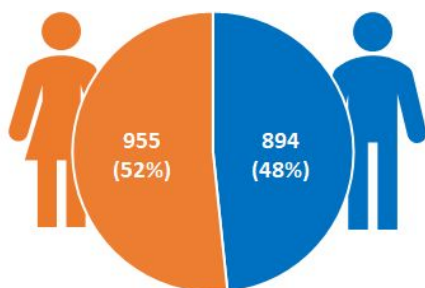
45,2 anos

MÉDIA DE IDADE DOS ÓBITOS

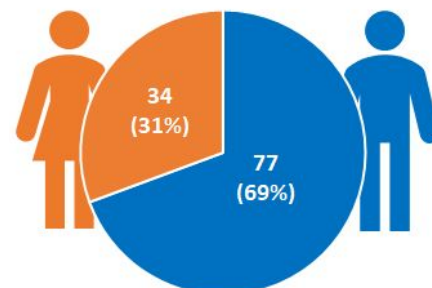
68 anos



CASOS E ÓBITOS POR SEXO



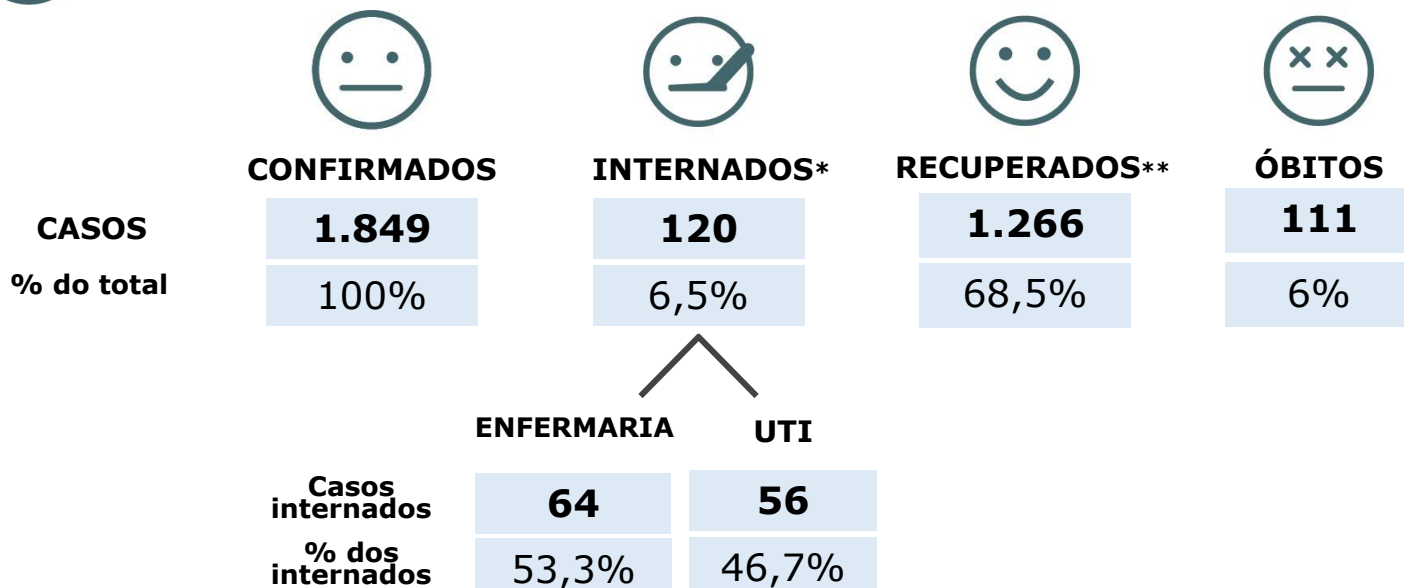
CASOS CONFIRMADOS



ÓBITOS



EVOLUÇÃO DOS CASOS



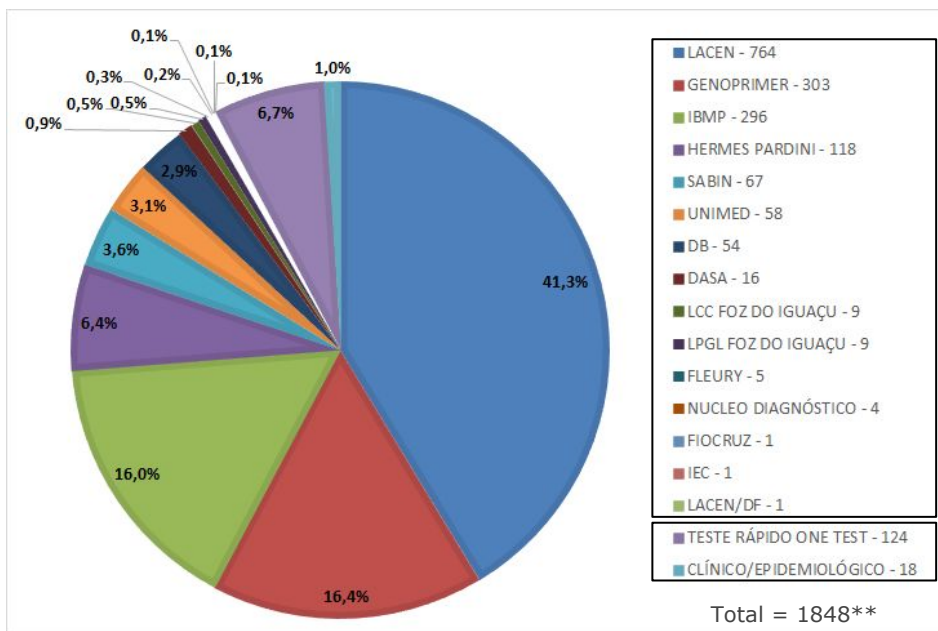
* Do total de casos confirmados, 352 pacientes (19%) estão em isolamento domiciliar ou receberam alta.

** Em internados estão contabilizados pacientes em ambiente hospitalar público (SUS) e também particular.

*** Dos recuperados, 518 são de Curitiba, de acordo com informações consultadas no site da prefeitura em 07/05/2020, às 16h.



CASOS POR CRITÉRIO DE CONFIRMAÇÃO E LABORATÓRIO RESPONSÁVEL PELOS EXAMES



* Os dados contemplam apenas os pacientes confirmados que residem no Paraná.

** Um dos pacientes com diagnóstico positivo realizou o teste nos Estados Unidos, não sendo incluído no gráfico de testes realizados.

Fonte: Dados do Paraná consultados da planilha de monitoramento diário de casos do CIEVS/DAV/SESA, 11/05/2020. Dados preliminares, sujeitos a alterações.



TESTES LABORATORIAIS RT-PCR REGISTRADOS NO GERENCIADOR DE AMBIENTE LABORATORIAL (GAL)

16.932*

Realizados

15.050

Negativos

572**

Em investigação

* Outros 539 casos confirmados pelos critérios RT-PCR, clínico epidemiológico ou teste rápido, não estão registrados no sistema Gerenciador de Ambiente Laboratorial (GAL).

** Casos em investigação detalhados ao final deste documento.

Fonte: sistema GAL. Consultado no dia 11/05/2020, às 13h05.



EXAMES MÉTODO RT-PCR

11.200
por semana

LACEN e IBMP

(capacidade atual de processamento para exames com o método RT-PCR)



TESTES RÁPIDOS

178.080

One Step Test
(recebidos do Ministério da Saúde e disponibilizados para a rede estadual)

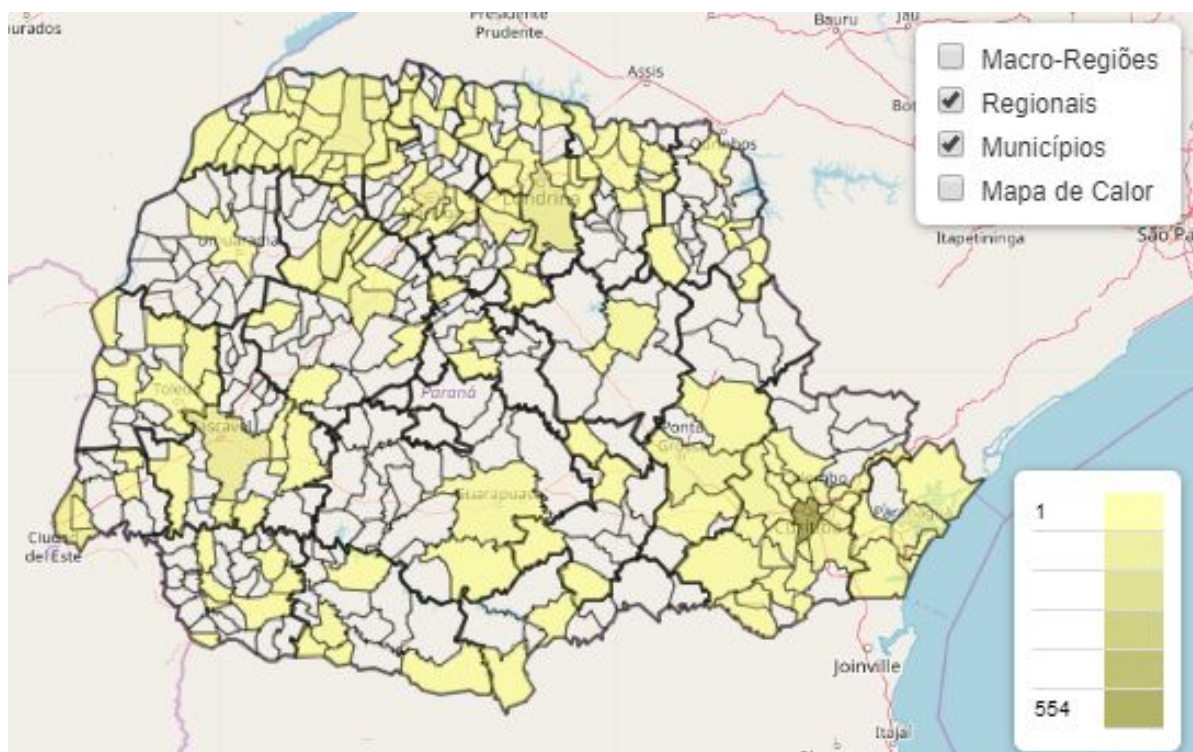


LEITOS HOSPITALARES **SUS** EXCLUSIVOS PARA PACIENTES SUSPEITOS OU CONFIRMADOS COVID-19 POR MACRORREGIÃO

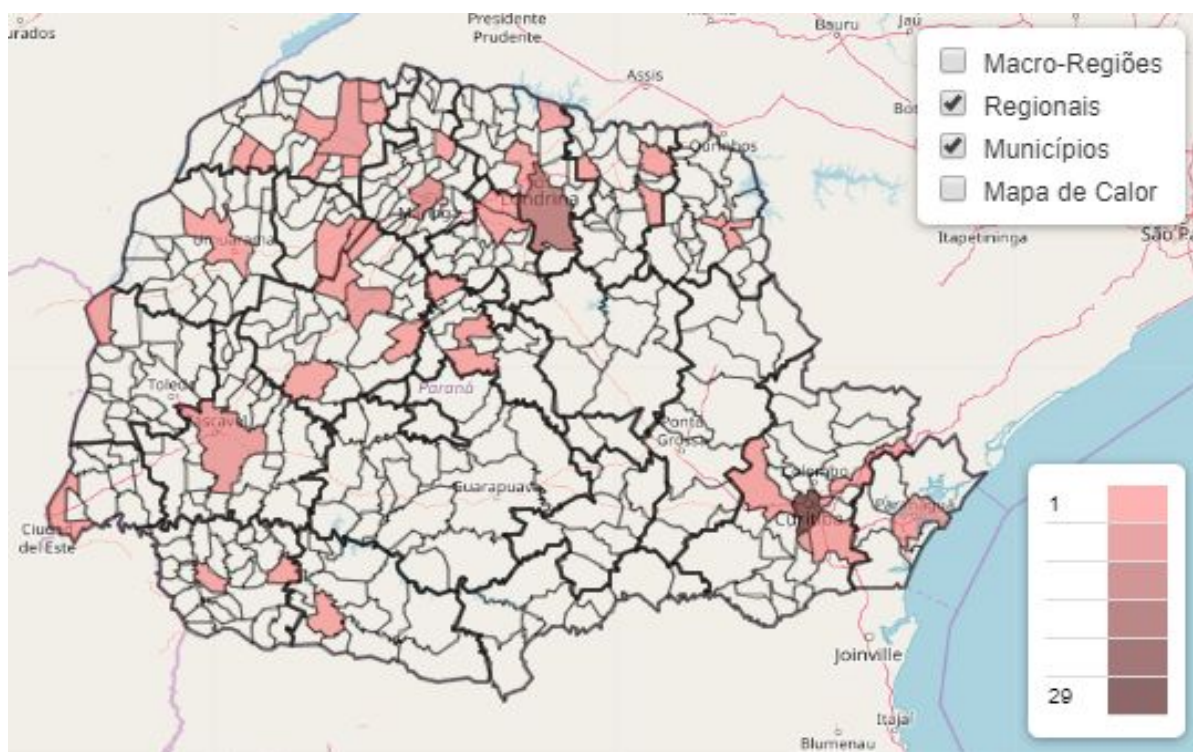
	ADULTO						PEDIÁTRICO					
	UTI			ENFERMARIA			UTI			ENFERMARIA		
	Exist.	Ocup.	Tx de ocup.	Exist.	Ocup.	Tx de ocup.	Exist.	Ocup.	Tx de ocup.	Exist.	Ocup.	Tx de ocup.
LESTE	308	126	41%	555	123	22%	21	5	24%	32	3	9%
OESTE	71	12	17%	131	21	16%	2	0	0%	3	0	0%
NOROESTE	91	20	22%	211	17	8%	11	0	0%	18	1	6%
NORTE	79	31	39%	173	31	18%	3	2	67%	14	0	0%
TOTAL	549	189	34%	1070	192	18%	37	7	19%	67	3	6%



MUNICÍPIOS COM CASOS CONFIRMADOS DE COVID-19



MUNICÍPIOS COM ÓBITOS POR COVID-19

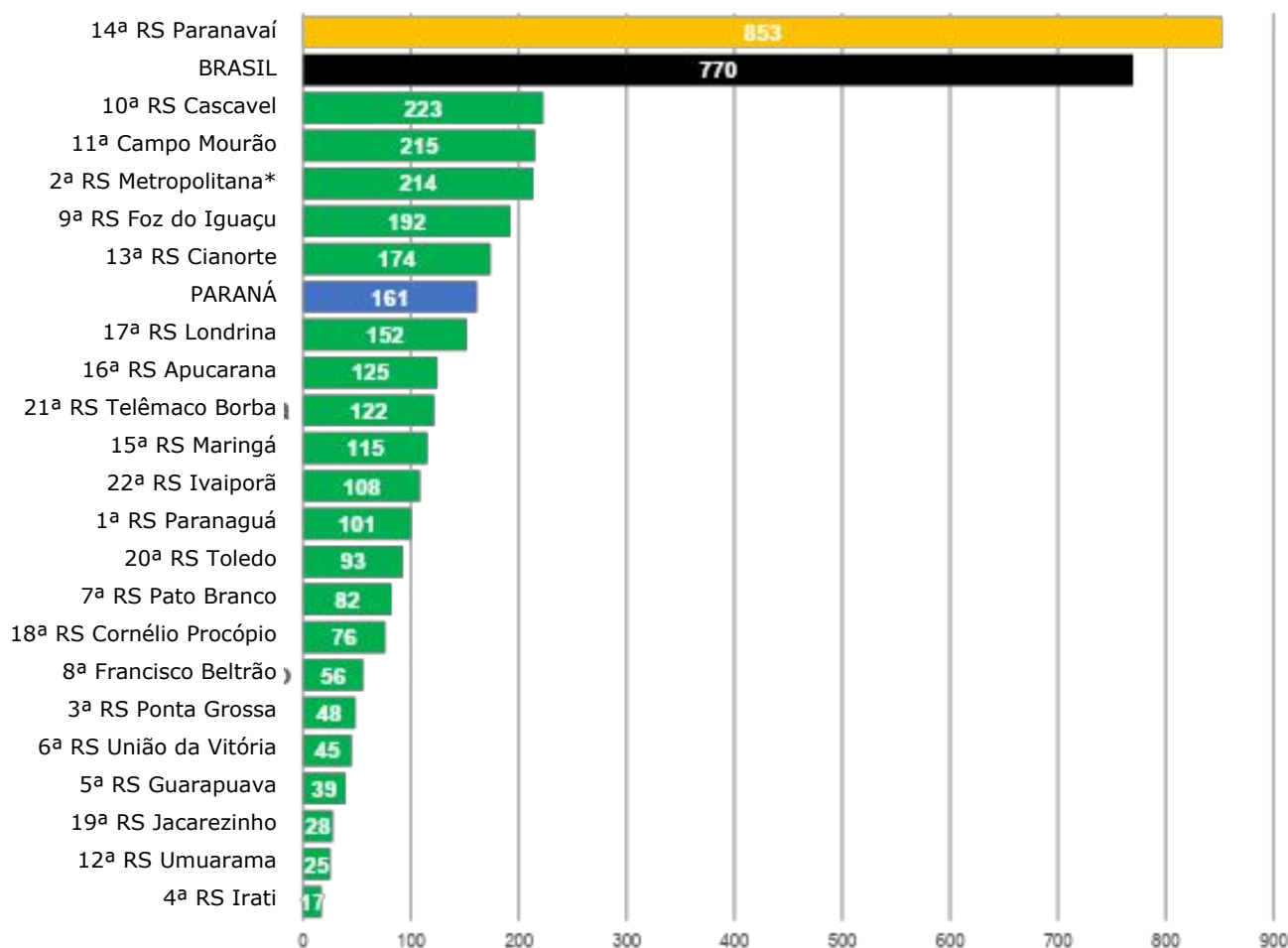


Fonte: Dados do Paraná consultados da planilha de monitoramento diário de casos do CIEVS/DAV/SESA, 11/05/2020. Dados preliminares, sujeitos a alterações.



COEFICIENTE DE INCIDÊNCIA POR REGIONAL DE SAÚDE (CASOS CONFIRMADOS POR 1 MILHÃO DE HABITANTES)

Dados Brasil e Paraná constam no gráfico para efeito comparativo. Cada linha refere-se a uma Regional de Saúde do Paraná que compreende vários municípios.



EMERGÊNCIA

50% acima da
incidência
nacional

ATENÇÃO

Entre 50% e a
incidência
nacional

ALERTA

Abaixo da
incidência
nacional

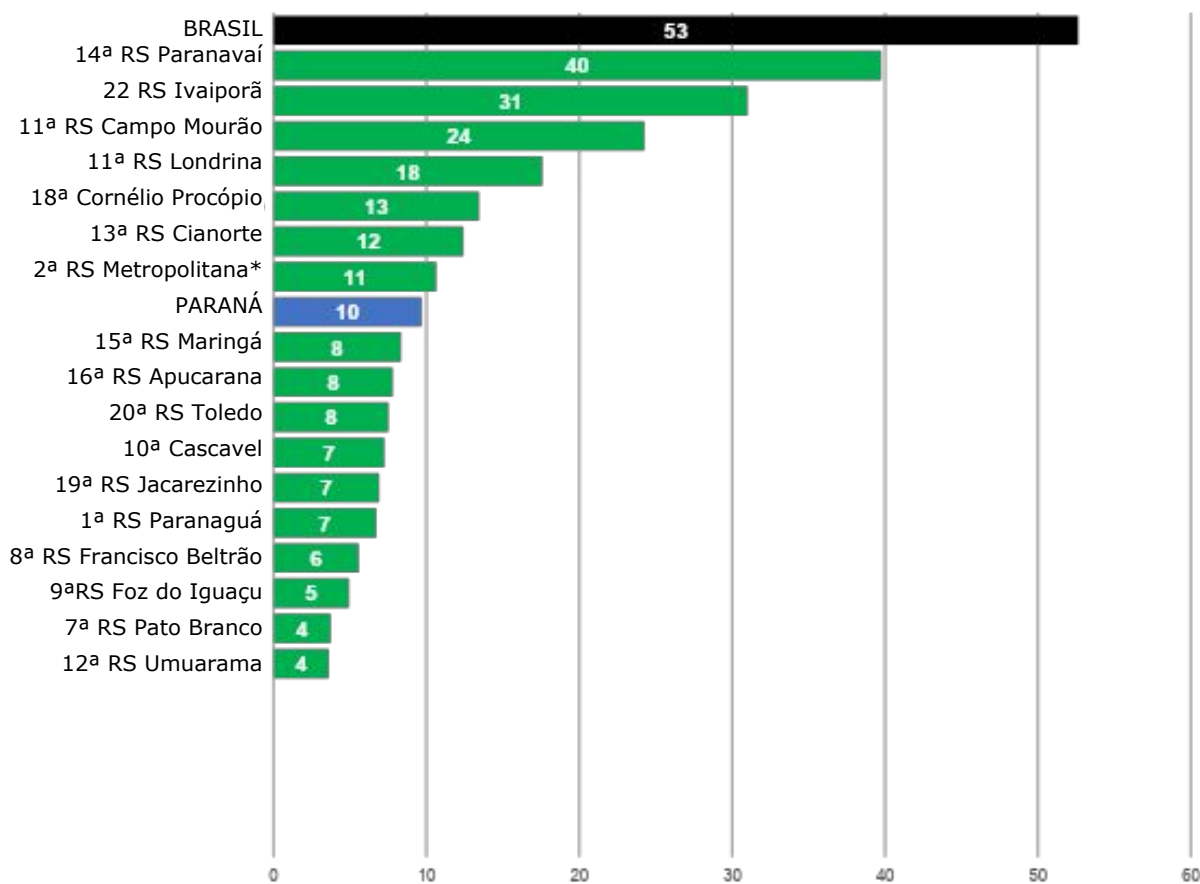
* O município de Curitiba faz parte da 2ª Regional de Saúde, Regional Metropolitana.

Fonte: Dados Brasil disponibilizados pelo Ministério da Saúde do dia 10/05/2020, às 19h10. Dados do Paraná consultados da planilha de monitoramento diário de casos do CIEVS/DAV/SESA, 11/05/2020, às 13h. Dados preliminares, sujeitos a alterações.



COEFICIENTE DE MORTALIDADE POR REGIONAL DE SAÚDE (ÓBITOS POR 1 MILHÃO DE HABITANTES)

Dados Brasil e Paraná constam no gráfico para efeito comparativo. Cada linha refere-se a uma Regional de Saúde do Paraná que compreende vários municípios.



EMERGÊNCIA

50% acima da
incidência
nacional

ATENÇÃO

Entre 50% e a
incidência
nacional

ALERTA

Abaixo da
incidência
nacional

* O município de Curitiba faz parte da 2ª Regional de Saúde, Regional Metropolitana.

Fonte: Dados Brasil disponibilizados pelo Ministério da Saúde do dia 10/05/2020, às 19h10. Dados do Paraná consultados da planilha de monitoramento diário de casos do CIEVS/DAV/SESA, 11/05/2020, às 13h. Dados preliminares, sujeitos a alterações.



CASOS E ÓBITOS DE SRAG* POR VÍRUS DE RESIDENTES NO PARANÁ | DADOS 2020

CLASSIFICAÇÃO FINAL	CASOS		ÓBITOS	
	N	%	N	%
SRAG por Influenza	80	2,3	14	2,1
Influenza A(H1N1)pdm09	57	71,3	12	85,7
Influenza A(H3N2)	1	1,3	1	7,1
Influenza A não subtipado	2	2,5	0	0
Influenza B Linhagem Victoria	18	22,5	1	7,1
Influenza B Linhagem Yamagata	1	1,3	0	0
Influenza B	1	1,3	0	0
SRAG não especificada**	2.231	63,3	514	76,9
SRAG por outros vírus respiratórios	347	9,9	33	4,9
SRAG por outros agentes etiológicos	5	0,1	2	0,3
COVID-19	445	12,6	90	13,5
Em investigação	414	11,8	15	2,2
TOTAL	3.522	100	668	100

Fonte: SESA-PR/DAV/CVIE/DVVTR-SIVEP Gripe. Atualizado em 05/05/2020, dados sujeitos a alterações. Atualização semanal.

*Obs: SRAG: síndrome respiratória aguda grave

**Obs: Os casos de SRAG não especificada são para contabilizar casos com resultados negativos pelos agentes testados e para os casos onde não houve coleta de material biológico para envio ao laboratório. Nenhum caso hospitalizado que entra no banco é descartado, todos são SRAG.



ÓBITOS DE SRAG POR COVID-19 SEGUNDO FATOR DE RISCO E SINTOMAS DE RESIDENTES NO PARANÁ - DADOS 2020

ÓBITOS POR COVID-19 (N=90)		
	n	%
COM FATORES DE RISCO	82	91,1%
Doença cardiovascular crônica	32	35,6
Diabetes mellitus	31	34,4
Doença renal crônica	15	16,7
Doença neurológica crônica	10	11,1
Pneumopatias crônicas	10	11,1
Imunodeficiência/Imunodepressão	7	7,8
Obesidade	5	5,6
Doença hepática crônica	3	3,3
Síndrome de Down	1	1,1

ÓBITOS POR COVID-19 (N=90)		
SINTOMAS FREQUENTES	n	%
Tosse	77	85,6
Dispnéia	70	77,8
Saturação <= 95%	67	74,4
Febre	66	73,3
Desconforto respiratório	65	72,2
Dor de garganta	21	23,3
Diarréia	16	17,8
Vômitos	9	10

Fonte: SESA-PR/DAV/CVIE/DVVTR-SIVEP Gripe. Atualizado em 05/05/2020, dados sujeitos a alterações. Atualização semanal.

Obs.: Um mesmo caso pode ter mais de um fator de risco ou sintoma.

MUNICÍPIOS COM CASOS CONFIRMADOS, PACIENTES RECUPERADOS E ÓBITOS

REGIONAIS	MUNICÍPIOS	Nº Casos Confirmados	Nº Casos Recuperados*	Nº Casos Óbitos
1	Guaraqueçaba	1		
	Guaratuba	4		
	Matinhos	2	2	
	Morretes	2	1	
	Paranaguá	18	10	2
	Pontal do Paraná	3		
2	Agudos do Sul	4		
	Almirante Tamandaré	13	8	
	Araucária	11	7	
	Balsa Nova	5	5	
	Campina Grande do Sul	11	5	1
	Campo do Tenente	1		
	Campo Largo	24	18	2
	Campo Magro	1	1	
	Colombo	21	10	
	Contenda	3	1	
	Curitiba	554	518**	29
	Fazenda Rio Grande	26	14	3
	Itaperuçu	6	1	
	Lapa	4	3	
	Mandirituba	4	4	
	Pinhais	32	20	2
	Piraquara	19	5	
	Quatro Barras	2	1	
	Quitandinha	6	2	
	Rio Branco do Sul	4	4	
Rio Negro	3	2		
São José dos Pinhais	29	23	2	
3	Castro	3	2	
	Ivaí	1		
	Palmeira	2	2	
	Ponta Grossa	25	12	
4	Imbituva	1		
	Inácio Martins	1	1	

MUNICÍPIOS COM CASOS CONFIRMADOS, PACIENTES RECUPERADOS E ÓBITOS

	Mallet	1		
5	Guarapuava	16	7	
	Pinhão	2	2	
6	General Carneiro	1		
	União da Vitória	7	6	
7	Chopinzinho	1	1	
	Mariópolis	3	3	
	Palmas	1	1	
	Pato Branco	16	13	1
	Vitorino	1	1	
8	Ampére	3		1
	Barracão	1	1	
	Dois Vizinhos	1	1	
	Francisco Beltrão	9	4	
	Pinhal de São Bento	1	1	
	Realeza	2		
	Verê	3	2	1
9	Foz do Iguaçu	61	33	2
	Medianeira	9	8	
	Ramilândia	1	1	
	Santa Terezinha de Itaipu	7		
10	Boa Vista da Aparecida	1	1	
	Campo Bonito	1		
	Cascavel	95	71	4
	Céu Azul	5	3	
	Guaraniaçu	6	5	
	Íbema	11	11	
	Três Barras do Paraná	4		
11	Araruna	15	14	1
	Campina da Lagoa	1		1
	Campo Mourão	44	35	4
	Goioere	5	4	
	Iretama	2	1	1
	Peabiru	2	2	
	Terra Boa	2	1	1
12	Umuarama	7	4	1

MUNICÍPIOS COM CASOS CONFIRMADOS, PACIENTES RECUPERADOS E ÓBITOS

13	Cianorte	24	13	1
	Japurá	1	1	
	Jussara	1		1
	São Manoel do Paraná	1		
	Tuneiras do Oeste	1		
14	Alto Paraná	6	6	
	Amaporã	16	15	
	Cruzeiro do Sul	6	5	
	Guairaca	5	2	1
	Itaúna do Sul	1	1	
	Loanda	2		
	Marilena	10	6	
	Mirador	4		1
	Nova Aliança do Ivaí	1		
	Nova Londrina	10	3	
	Paraíso do Norte	4		
	Paranapoema	1		
	Paranavaí	61	11	4
	Planaltina do Paraná	8		
	Querência do Norte	7	6	
	Santa Cruz de Monte Castelo	4	1	
	Santa Isabel do Ivaí	10		1
	Santa Mônica	8	4	1
	Santo Antônio do Caiuá	19	4	1
	São João do Caiuá	32	10	1
Tamboara	9	1	1	
Terra Rica	12	2		
15	Colorado	3		
	Floresta	2	1	
	Mandaguaçu	2	2	
	Mandaguari	1	1	
	Marialva	1		
	Maringá	63	50	6
	Nova Esperança	5		
	Paiçandu	1	1	
	Paranacity	6	6	

MUNICÍPIOS COM CASOS CONFIRMADOS, PACIENTES RECUPERADOS E ÓBITOS

	Santa Fé	7	6	1
	Santo Inácio	3		
	Sarandi	3	2	
16	Apucarana	25	12	2
	Arapongas	18	12	1
	Faxinal	2	1	
	Mariilândia do Sul	1		
	Marumbi	2	2	
17	Alvorada do Sul	2		
	Assaí	1	1	
	Cafeara	1		
	Cambé	10	6	1
	Centenário do Sul	1		
	Guaraci	5	3	
	Íbiporã	2		
	Jaguapitã	1		
	Jataizinho	2		
	Londrina	114	75	15
	Prado Ferreira	3		
	Primeiro de Maio	2	1	1
	Rolândia	3	2	
18	Abatiá	1		
	Bandeirantes	3	2	1
	Cornélio Procópio	1	1	
	Leópolis	1	1	
	Nova Fátima	1		
	Ribeirão do Pinhal	6		1
	Santa Mariana	1		
	Sertaneja	1	1	
Uraí	2		1	
19	Íbaiti	2	1	
	Jacarezinho	1		
	Quatiguá	2	1	1
	Santana do Itararé	1	1	
	São José da Boa Vista	1	1	
	Siqueira Campos	1		1
20	Assis Chateaubriand	16	16	

MUNICÍPIOS COM CASOS CONFIRMADOS, PACIENTES RECUPERADOS E ÓBITOS

	Guaíra	14	11	3
	Marechal Cândido Rondon	2	2	
	Palotina	2	2	
	Toledo	2	2	
	Tupãssi	1	1	
21	Imbaú	2	2	
	Telêmaco Borba	21	17	
22	Ivaiporã	7	5	2
	Manoel Ribas	1		1
	São João do Ivaí	6	5	1
TOTAL		153	1.266	111

Fonte: Dados do Paraná consultados da planilha de monitoramento diário de casos do CIEVS/DAV/SESA no dia 11/05/2020, às 13h. Dados preliminares, sujeitos a alterações.

*O número de recuperados é monitorado pela Vigilância Epidemiológica da Sesa, a partir de informações encaminhadas pelos municípios às regionais de saúde.

**Dos recuperados, 518 são de Curitiba, de acordo com informações consultadas no site da prefeitura em 07/05/2020, às 16h.

RESIDENTES FORA DO PARANÁ

	Fora do PR	Casos	Óbitos
1	São Paulo/SP	7	
2	Pinhalzinho/SC	2	
3	Belém/PA	2	
4	Natal/RN	1	1
5	Registro/SP	1	1
6	Barra do Turvo/SP	1	1
7	Brasília/DF	1	
8	Niterói/RJ	1	
9	Campinas/SP	1	
10	Mafra/SC	1	
11	Farroupilha/RS	1	
12	Piedade/SP	1	
13	Espírito Santo/RN	1	
14	Fartura/SP	1	
15	Aruba (outro país)	1	
16	Miracatu/SP	1	
	Total	24	3

Fonte: Dados do Paraná consultados da planilha de monitoramento diário de casos do CIEVS/DAV/SESA no dia 11/05/2020, às 13h. Dados preliminares, sujeitos a alterações.



MUNICÍPIOS COM CASOS EM INVESTIGAÇÃO LABORATORIAL

Municípios listados em ordem alfabética

MUNICÍPIOS		QUANTIDADE DE AMOSTRAS EM INVESTIGAÇÃO
1	CURITIBA	35
2	AMAPORÃ	4
3	AMPÉRE	2
4	ANDIRÁ	8
5	ANTONINA	1
6	ANTÔNIO OLINTO	1
7	APUCARANA	8
8	ARAPONGAS	1
9	ARAUCÁRIA	1
10	ASSAÍ	1
11	ASSIS CHATEAUBRIAND	1
12	ASTORGA	1
13	BANDEIRANTES	2
14	BELA VISTA DO PARAÍSO	1
15	CACHOEIRA DO SUL	1
16	CAMBÉ	1
17	CAMPINA DO SIMÃO	1
18	CAMPO LARGO	6
19	CAMPO MOURAO	1
20	CASCADEL	16
21	CATANDUVAS	1
22	CIANORTE	2
23	COLOMBO	4
24	CORNÉLIO PROCÓPIO	2
25	CRUZEIRO DO IGUACU	1
26	DIAMANTE DO SUL	1
27	DOIS VIZINHOS	1
28	ENÉAS MARQUES	1
29	FAZENDA RIO GRANDE	4
30	FIGUEIRA	1
31	FOZ DO IGUACU	18
32	FRANCISCO BELTRÃO	3
33	GUAÍRA	4
34	GUAIRACA	1



MUNICÍPIOS COM CASOS EM INVESTIGAÇÃO LABORATORIAL

35	GUARANIACU	1
36	GUARAPUAVA	6
37	GUARAQUECABA	2
38	GUARATUBA	4
39	IBAITI	1
40	IBIPORÃ	1
41	IMBAÚ	1
42	IMBITUVA	1
43	IRATI	5
44	ITAPERUCU	2
45	IVAIPORA	1
46	JACAREZINHO	4
47	JAGUAPITÃ	3
48	JAGUARIAÍVA	1
49	JANDAIA DO SUL	1
50	JARDIM ALEGRE	1
51	LAPA	2
52	LINDOESTE	1
53	LOANDA	2
54	LONDRINA	28
55	MALLET	3
56	MANDAGUARI	1
57	MARECHAL CÂNDIDO RONDON	5
58	MARIALVA	1
59	MARINGÁ	198
60	MEDIANEIRA	1
61	MIRADOR	2
62	NOVA ESPERANCA DO SUDOESTE	1
63	NOVA FÁTIMA	3
64	ORTIGUEIRA	2
65	PAICANDU	3
66	PALMAS	1
67	PALOTINA	2
68	PARANAGUA	13
69	PARANAPOEMA	1
70	PARANAVALÍ	9
71	PATO BRAGADO	1



MUNICÍPIOS COM CASOS EM INVESTIGAÇÃO LABORATORIAL

72	PATO BRANCO	15
73	PIRAÍ DO SUL	1
74	PIRAQUARA	1
75	PONTA GROSSA	7
76	PONTAL DO PARANÁ	1
77	PORTO UNIÃO	1
78	PRIMEIRO DE MAIO	1
79	PRUDENTÓPOLIS	1
80	QUERÊNCIA DO NORTE	1
81	QUITANDINHA	1
82	REBOUÇAS	1
83	RESERVA	1
84	RIBEIRÃO DO PINHAL	10
85	ROLÂNDIA	5
86	RONCADOR	1
87	SANTA ISABEL DO IVAÍ	6
88	SANTA MARIANA	7
89	SANTA TEREZA DO OESTE	1
90	SANTA TEREZINHA DE ITAIPU	8
91	SANTO ANTÔNIO DA PLATINA	2
92	SANTO ANTONIO DO CAIUA	3
93	SÃO CARLOS DO IVAÍ	1
94	SAO JOAO DO CAIUA	4
95	SÃO JOSÉ DOS PINHAIS	1
96	SÃO LOURENÇO DO OESTE	1
97	SÃO PEDRO DO IVAÍ	1
98	SARANDI	2
99	TAMBOARA	2
100	TELÊMACO BORBA	6
101	TERRA ROXA	1
102	TIBAGI	1
103	TIJUCAS DO SUL	2
104	TOLEDO	5
105	TOMAZINA	1
106	TRÊS BARRAS DO PARANÁ	1
107	TUPÃSSI	1
108	UMUARAMA	3



MUNICÍPIOS COM CASOS EM INVESTIGAÇÃO LABORATORIAL

109	UNIAO DA VITORIA	4
110	WENCESLAU BRAZ	3
FORA DO PARANÁ		
111	CACHOEIRA DO SUL	1
112	PORTO UNIÃO	1
113	SÃO LOURENÇO DO OESTE	1
TOTAL		567

Fonte: Sistema GAL, consultado em: 11 de maio de 2020, às 12h05.