



PANORAMA



MUNDO

CASOS

3.672.238

ÓBITOS

254.045



BRASIL

125.218

8.536



PARANÁ

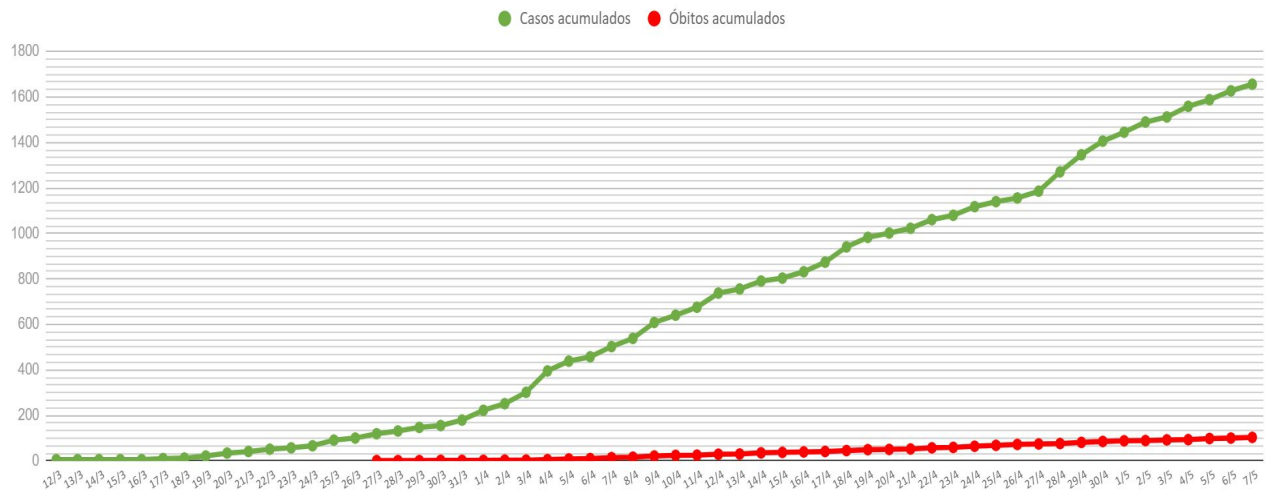
1.656

104

Fontes: Dados mundo disponibilizados pela OMS no dia 07/05/2020, às 12h33; e dados Brasil disponibilizados pelo Ministério da Saúde no dia 06/05/2020, às 18h50. Dados do Paraná consultados da planilha de monitoramento diário de casos do CIEVS/DAV/SESA no dia 07/05/2020, às 13h. Dados preliminares, sujeitos a alterações.



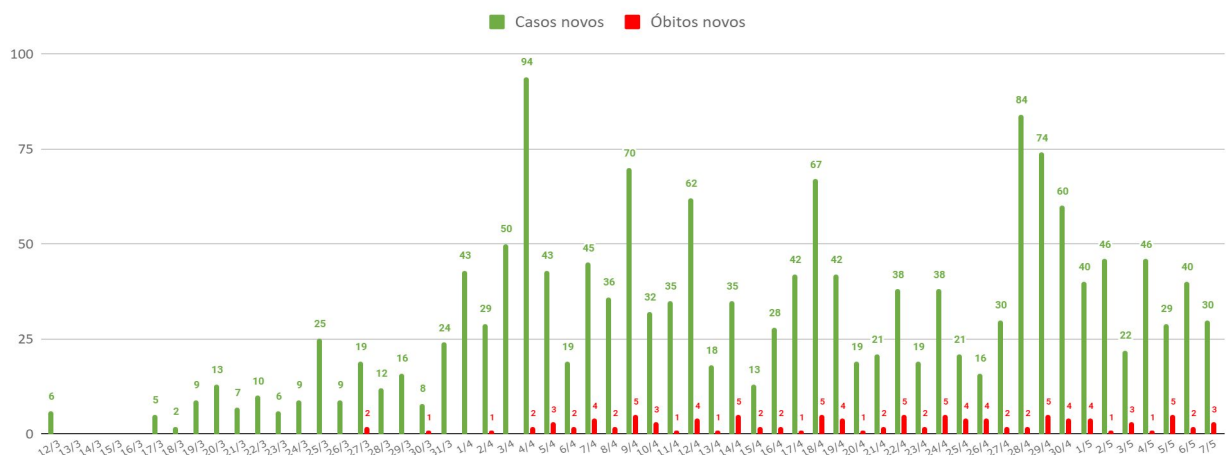
CASOS CONFIRMADOS E ÓBITOS ACUMULADOS - PR



Fontes: Dados do Paraná consultados da planilha de monitoramento diário de casos do CIEVS/DAV/SESA no dia 07/05/2020, às 13h. Dados preliminares, sujeitos a alterações.



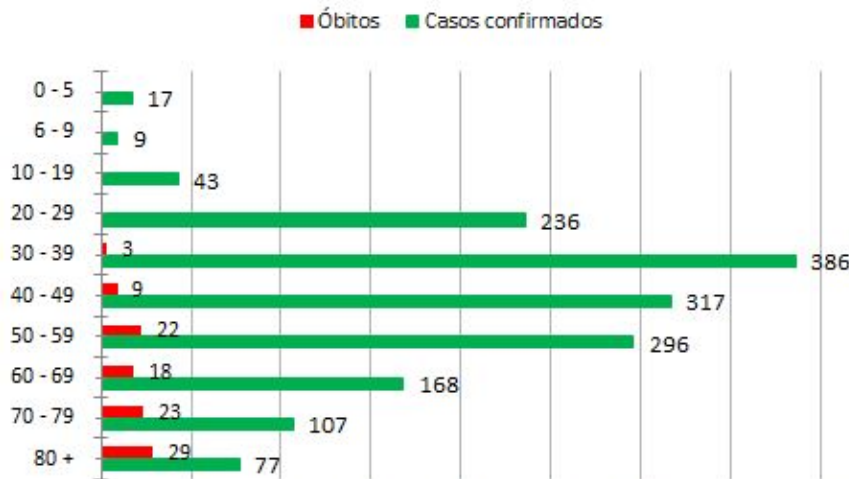
CASOS CONFIRMADOS E ÓBITOS POR DIA - PR



Fontes: Dados do Paraná consultados da planilha de monitoramento diário de casos do CIEVS/DAV/SESA no dia 07/05/2020, às 13h. Dados preliminares, sujeitos a alterações.



CASOS E ÓBITOS POR FAIXA ETÁRIA



MÉDIA DE IDADE DOS CONFIRMADOS

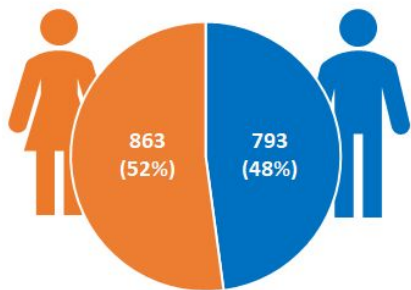
45,5 anos

MÉDIA DE IDADE DOS ÓBITOS

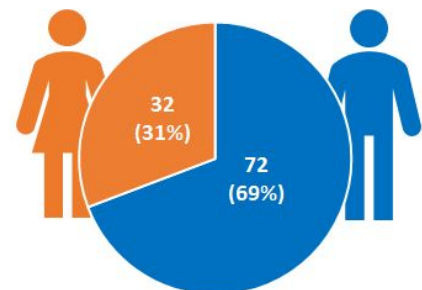
67,5 anos



CASOS E ÓBITOS POR SEXO



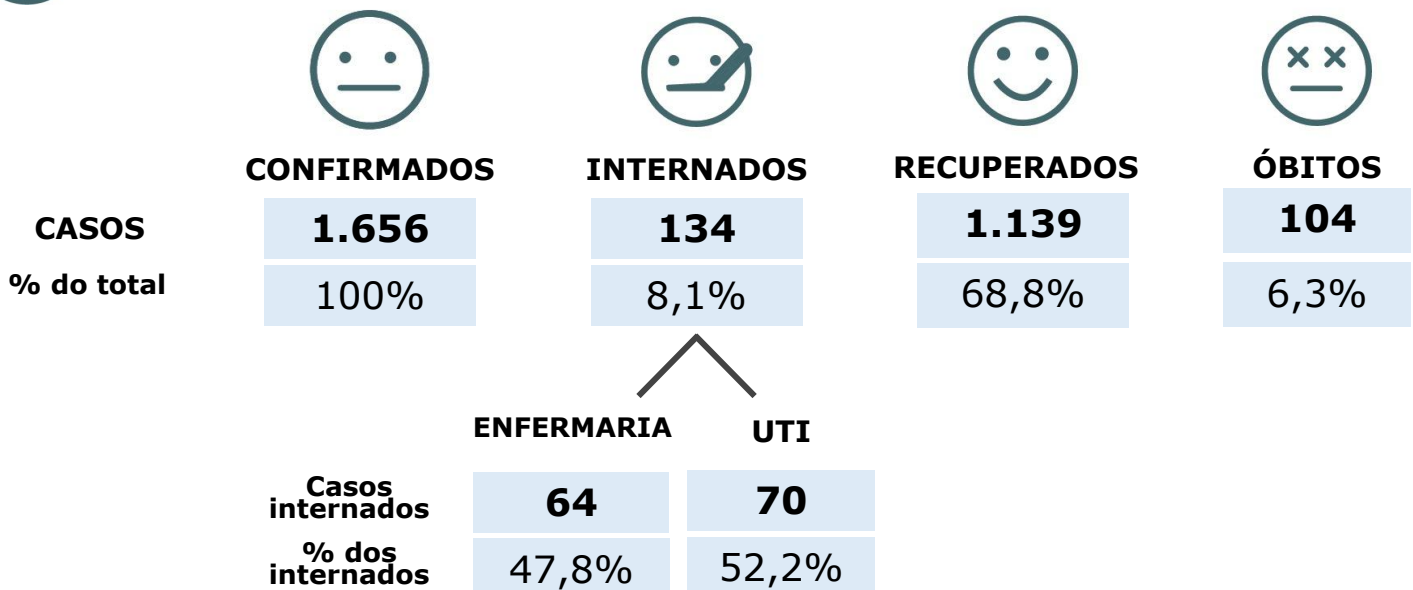
CASOS CONFIRMADOS



ÓBITOS



EVOLUÇÃO DOS CASOS*

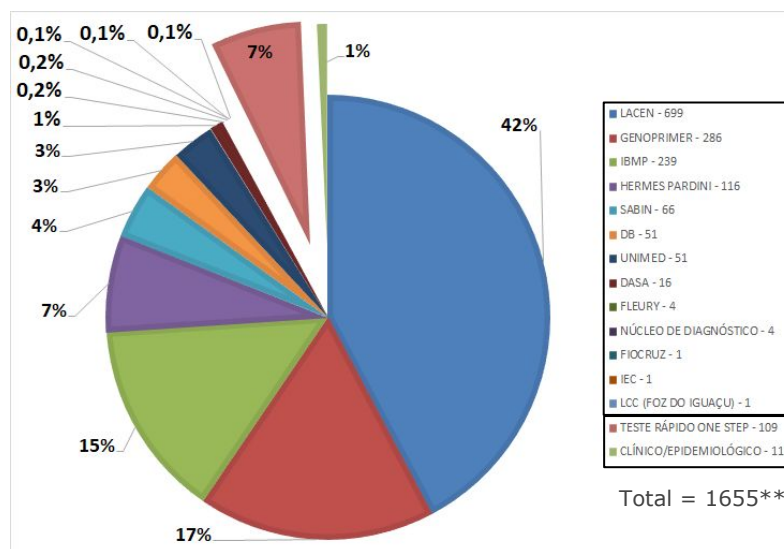


* Do total de casos confirmados, 279 pacientes (16,8%) estão em isolamento domiciliar ou receberam alta.

** Dos recuperados, 495 são de Curitiba, de acordo com informações consultadas no site da prefeitura em 06/05/2020, às 16h00.



CASOS POR CRITÉRIO DE CONFIRMAÇÃO E LABORATÓRIO RESPONSÁVEL PELOS EXAMES



* Os dados contemplam apenas os pacientes confirmados que residem no Paraná.

** Um dos pacientes com diagnóstico positivo realizou o teste nos Estados Unidos, não sendo incluído no gráfico de testes realizados.

Fonte: Dados do Paraná consultados da planilha de monitoramento diário de casos do CIEVS/DAV/SESA, 07/05/2020. Dados preliminares, sujeitos a alterações.



TESTES LABORATORIAIS RT-PCR REGISTRADOS NO GERENCIADOR DE AMBIENTE LABORATORIAL (GAL)

15.336*

Realizados

13.758

Negativos

376**

Em investigação

* Outros 454 casos confirmados pelos critérios RT-PCR, clínico epidemiológico ou teste rápido, não estão registrados no sistema Gerenciador de Ambiente Laboratorial (GAL).

** Casos em investigação detalhados ao final deste documento.

Fonte: sistema GAL. Consultado no dia 07/05/2020 às 13h05



TESTES RÁPIDOS

178.080

**Testes rápidos
One Step Test
(disponibilizados para
a rede estadual)**



TESTES RT-PCR: capacidade de processamento

4.200

**testes RT-PCR
por semana
pelo LACEN-PR**

7.000

**testes RT-PCR
por semana
pelo IBMP**

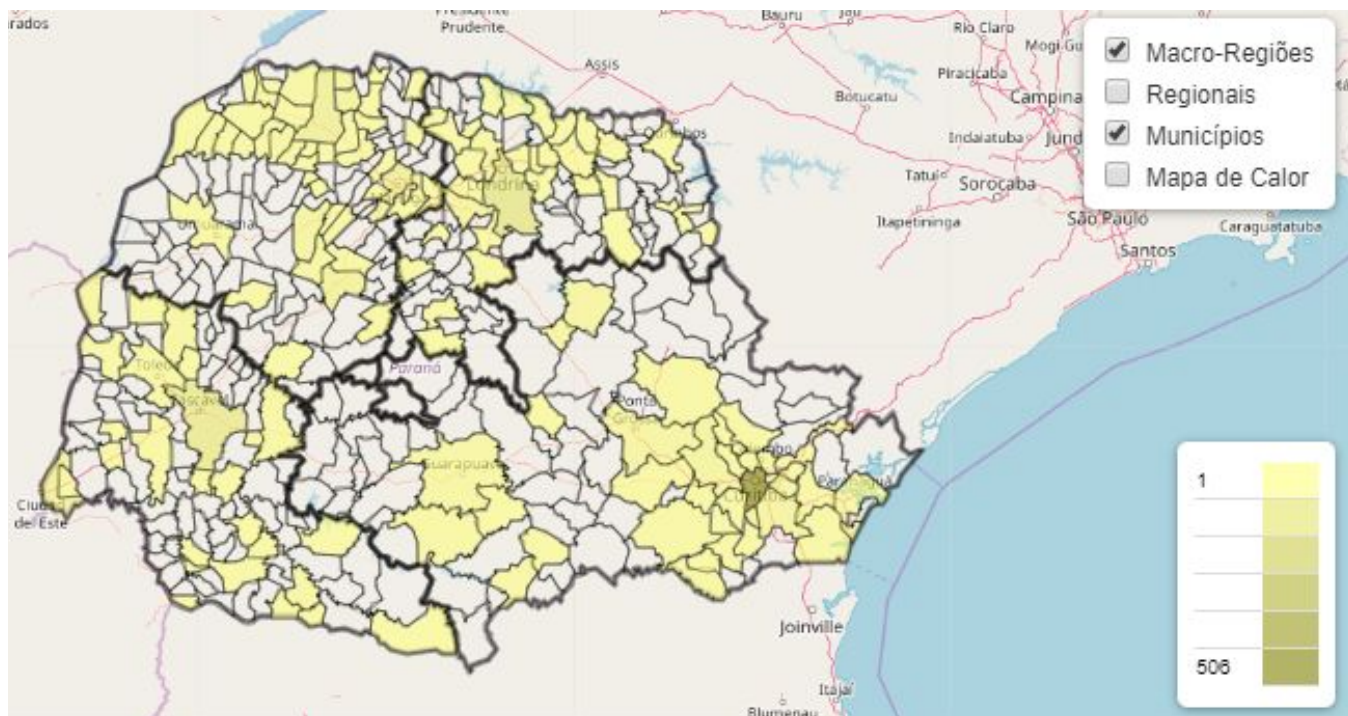


LEITOS HOSPITALARES EXCLUSIVOS PARA PACIENTES SUSPEITOS OU CONFIRMADOS COVID-19 POR MACRORREGIÃO

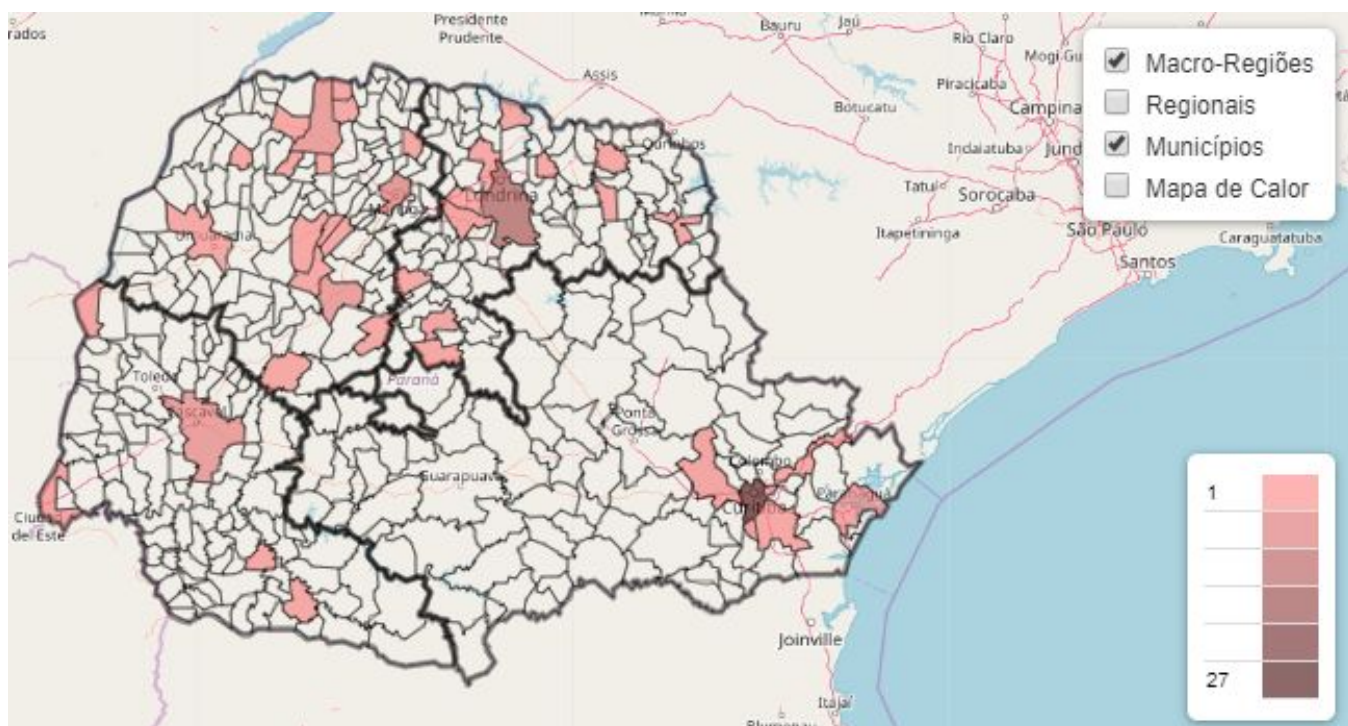
	ADULTO						PEDIÁTRICO					
	UTI			ENFERMARIA			UTI			ENFERMARIA		
	Exist.	Ocup.	Tx de ocup.	Exist.	Ocup.	Tx de ocup.	Exist.	Ocup.	Tx de ocup.	Exist.	Ocup.	Tx de ocup.
LESTE	308	100	32%	555	97	17%	21	5	24%	32	2	6%
OESTE	64	10	16%	131	23	18%	2	0	0%	3	0	0%
NOROESTE	91	20	22%	211	23	11%	11	0	0%	18	1	6%
NORTE	79	34	43%	173	42	24%	3	2	67%	14	0	0%
TOTAL	542	164	30%	1070	185	17%	37	7	19%	67	3	4%



MUNICÍPIOS COM CASOS CONFIRMADOS DE COVID-19



MUNICÍPIOS COM ÓBITOS POR COVID-19

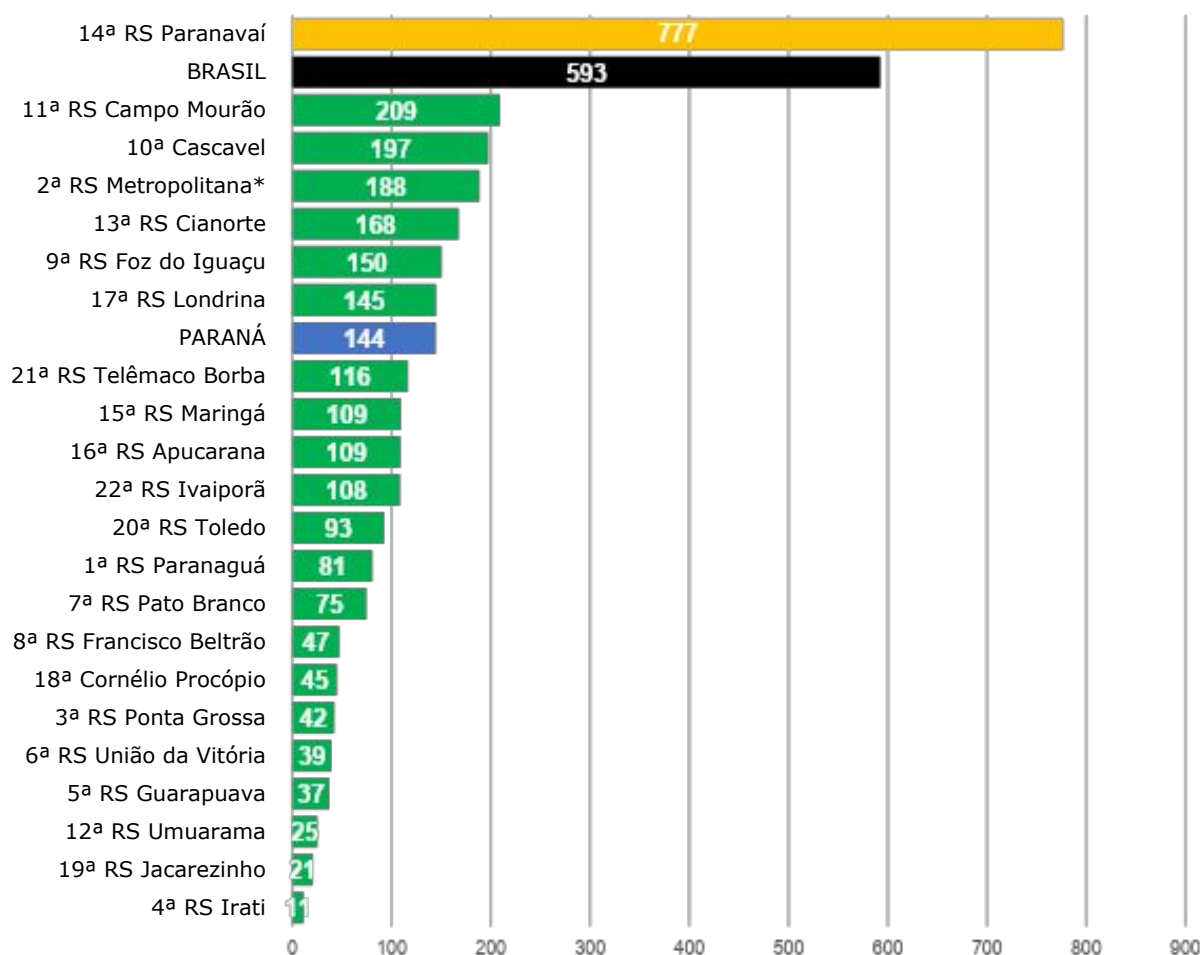


Fonte: Dados do Paraná consultados da planilha de monitoramento diário de casos do CIEVS/DAV/SESA, 07/05/2020. Dados preliminares, sujeitos a alterações.



COEFICIENTE DE INCIDÊNCIA POR REGIONAL DE SAÚDE (CASOS CONFIRMADOS POR 1 MILHÃO DE HABITANTES)

Dados Brasil e Paraná constam no gráfico para efeito comparativo. Cada linha refere-se a uma Regional de Saúde do Paraná que compreende vários municípios.



EMERGÊNCIA

50% acima da
incidência
nacional

ATENÇÃO

Entre 50% e a
incidência
nacional

ALERTA

Abaixo da
incidência
nacional

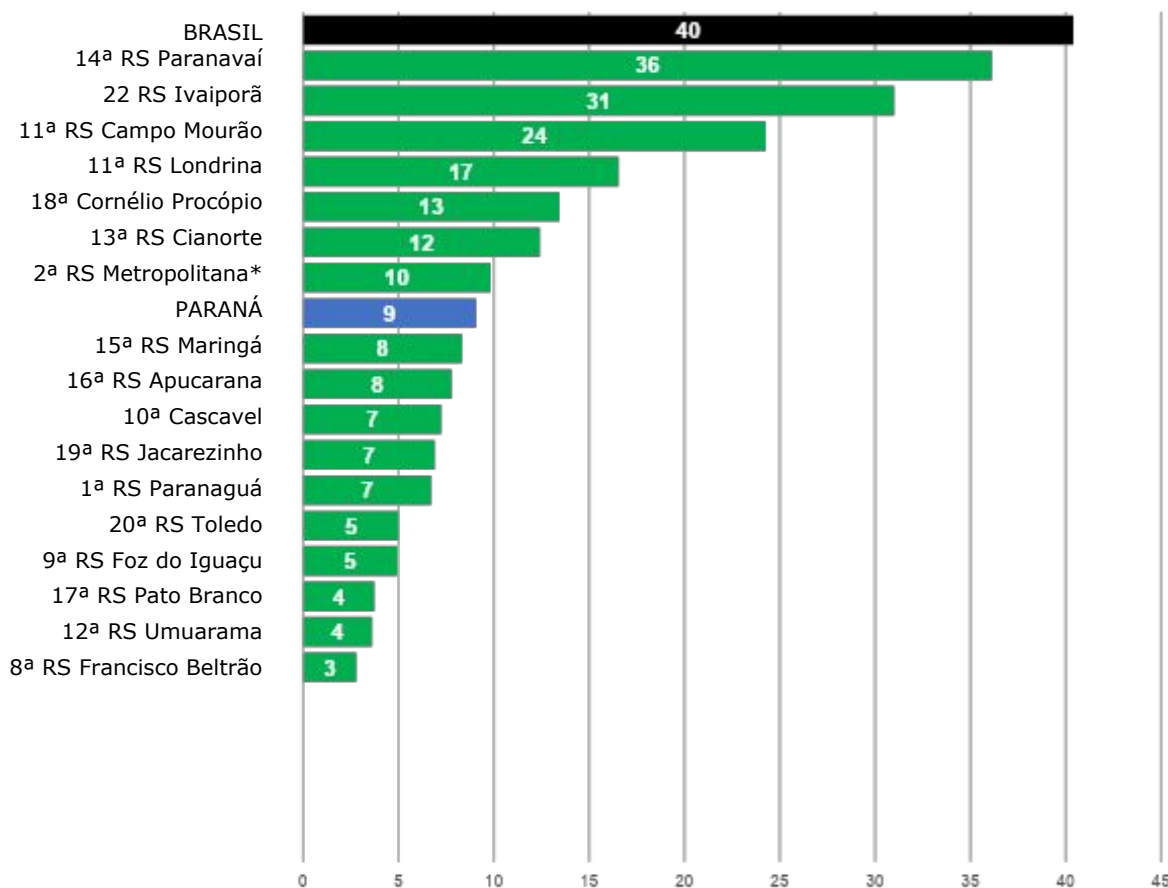
* O município de Curitiba faz parte da 2ª Regional de Saúde, Regional Metropolitana.

Fonte: Dados Brasil disponibilizados pelo Ministério da Saúde do dia 06/05/2020, às 18h50. Dados do Paraná consultados da planilha de monitoramento diário de casos do CIEVS/DAV/SESA, 07/05/2020, às 13h. Dados preliminares, sujeitos a alterações.



COEFICIENTE DE MORTALIDADE POR REGIONAL DE SAÚDE (ÓBITOS POR 1 MILHÃO DE HABITANTES)

Dados Brasil e Paraná constam no gráfico para efeito comparativo. Cada linha refere-se a uma Regional de Saúde do Paraná que compreende vários municípios.



EMERGÊNCIA

50% acima da
incidência
nacional

ATENÇÃO

Entre 50% e a
incidência
nacional

ALERTA

Abaixo da
incidência
nacional

* O município de Curitiba faz parte da 2ª Regional de Saúde, Regional Metropolitana.

Fonte: Dados Brasil disponibilizados pelo Ministério da Saúde do dia 06/05/2020, às 18h50. Dados do Paraná consultados da planilha de monitoramento diário de casos do CIEVS/DAV/SESA, 07/05/2020, às 13h. Dados preliminares, sujeitos a alterações.



CASOS E ÓBITOS DE SRAG* POR VÍRUS DE RESIDENTES NO PARANÁ | DADOS 2020

CLASSIFICAÇÃO FINAL	CASOS		ÓBITOS	
	N	%	N	%
SRAG por Influenza	80	2,3	14	2,1
Influenza A(H1N1)pdm09	57	71,3	12	85,7
Influenza A(H3N2)	1	1,3	1	7,1
Influenza A não subtipado	2	2,5	0	0
Influenza B Linhagem Victoria	18	22,5	1	7,1
Influenza B Linhagem Yamagata	1	1,3	0	0
Influenza B	1	1,3	0	0
SRAG não especificada**	2.231	63,3	514	76,9
SRAG por outros vírus respiratórios	347	9,9	33	4,9
SRAG por outros agentes etiológicos	5	0,1	2	0,3
COVID-19	445	12,6	90	13,5
Em investigação	414	11,8	15	2,2
TOTAL	3.522	100	668	100

Fonte: SESA-PR/DAV/CVIE/DVVTR-SIVEP Gripe. Atualizado em 05/05/2020, dados sujeitos a alterações. Atualização semanal.

*Obs: SRAG: síndrome respiratória aguda grave

**Obs: Os casos de SRAG não especificada são para contabilizar casos com resultados negativos pelos agentes testados e para os casos onde não houve coleta de material biológico para envio ao laboratório. Nenhum caso hospitalizado que entra no banco é descartado, todos são SRAG.



ÓBITOS DE SRAG POR COVID-19 SEGUNDO FATOR DE RISCO E SINTOMAS DE RESIDENTES NO PARANÁ- DADOS 2020

ÓBITOS POR COVID-19 (N=90)		
	n	%
COM FATORES DE RISCO	82	91,1%
Doença cardiovascular crônica	32	35,6
Diabetes mellitus	31	34,4
Doença renal crônica	15	16,7
Doença neurológica crônica	10	11,1
Pneumopatias crônicas	10	11,1
Imunodeficiência/Imunodepressão	7	7,8
Obesidade	5	5,6
Doença hepática crônica	3	3,3
Síndrome de Down	1	1,1

ÓBITOS POR COVID-19 (N=90)		
SINTOMAS FREQUENTES	n	%
Tosse	77	85,6
Dispnéia	70	77,8
Saturação <= 95%	67	74,4
Febre	66	73,3
Desconforto respiratório	65	72,2
Dor de garganta	21	23,3
Diarréia	16	17,8
Vômitos	9	10

Fonte: SESA-PR/DAV/CVIE/DVVTR-SIVEP Gripe. Atualizado em 05/05/2020, dados sujeitos a alterações. Atualização semanal.

Obs.: Um mesmo caso pode ter mais de um fator de risco ou sintoma.

MUNICÍPIOS COM CASOS CONFIRMADOS, PACIENTES RECUPERADOS E ÓBITOS

REGIONAIS	MUNICÍPIOS	Nº Casos Confirmados	Nº Casos Recuperados	Nº Casos Óbitos
1	Guaratuba	4		
	Matinhos	2	2	
	Morretes	2	1	
	Paranaguá	16	10	2
2	Almirante Tamandaré	7	7	
	Araucária	8	6	
	Balsa Nova	5	4	
	Campina Grande do Sul	8	4	1
	Campo do Tenente	1		
	Campo Largo	22	14	2
	Campo Magro	1	1	
	Colombo	18	9	
	Contenda	1	1	
	Curitiba*	506	495	27
	Fazenda Rio Grande	24	14	3
	Itaperuçu	6	1	
	Lapa	4	3	
	Mandirituba	4	3	
	Pinhais	25	17	2
	Piraquara	15	3	
	Quatro Barras	2	1	
Quitandinha	2	2		
Rio Branco do Sul	4	4		

MUNICÍPIOS COM CASOS CONFIRMADOS, PACIENTES RECUPERADOS E ÓBITOS

	Rio Negro	3	2	
	São José dos Pinhais	25	19	1
3	Castro	3	2	
	Ivaí	1		
	Palmeira	2	2	
	Ponta Grossa	21	9	
4	Inácio Martins	1	1	
	Mallet	1		
5	Guarapuava	15	7	
	Pinhão	2	2	
6	União da Vitória	7	6	
7	Chopinzinho	1	1	
	Mariópolis	3	3	
	Palmas	1	1	
	Pato Branco	14	13	1
	Vitorino	1	1	
8	Ampére	2		
	Barracão	1	1	
	Dois Vizinhos	1	1	
	Francisco Beltrão	9	4	
	Pinhal de São Bento	1	1	
	Verê	3	2	1
9	Foz do Iguaçu	50	31	2
	Medianeira	8	6	
	Ramilândia	1	1	

MUNICÍPIOS COM CASOS CONFIRMADOS, PACIENTES RECUPERADOS E ÓBITOS

	Santa Terezinha de Itaipu	2		
10	Boa Vista da Aparecida	1	1	
	Cascavel	86	71	4
	Céu Azul	5	3	
	Guaraniaçu	5	5	
	Ibema	11	11	
	Três Barras do Paraná	1		
	11	Araruna	15	11
Campina da Lagoa		1		1
Campo Mourão		42	18	4
Goioere		5	4	
Iretama		2		1
Peabiru		2	1	
Terra Boa		2	1	1
12	Umuarama	7	4	1
13	Cianorte	24	13	1
	Japurá	1	1	
	Jussara	1		1
	São Manoel do Paraná	1		
14	Alto Paraná	6	1	
	Amaporã	16	7	
	Cruzeiro do Sul	6	3	
	Guairaca	5		1
	Itaúna do Sul	1		
	Loanda	2		

MUNICÍPIOS COM CASOS CONFIRMADOS, PACIENTES RECUPERADOS E ÓBITOS

	Marilena	10		
	Mirador	4		1
	Nova Aliança do Ivaí	1		
	Nova Londrina	4	1	
	Paraíso do Norte	2		
	Paranapoema	1		
	Paranavaí	56	7	4
	Planaltina do Paraná	7		
	Querência do Norte	7	3	
	Santa Cruz de Monte Castelo	4		
	Santa Isabel do Ivaí	7		
	Santa Monica	8	3	1
	Santo Antônio do Caiuá	19	1	1
	São João do Caiuá	31	5	1
	Tamboara	8	1	1
	Terra Rica	10	1	
15	Floresta	2	1	
	Mandaguaçu	2	2	
	Mandaguari	1	1	
	Marialva	1		
	Maringá	63	50	6
	Nova Esperança	5		
	Paiçandu	1	1	
	Paranacity	6	6	
	Santa Fé	7	6	1

MUNICÍPIOS COM CASOS CONFIRMADOS, PACIENTES RECUPERADOS E ÓBITOS

	Santo Inácio	1		
	Sarandi	3	2	
16	Apucarana	22	12	2
	Arapongas	15	12	1
	Faxinal	2	1	
	Marilândia do Sul	1		
	Marumbi	2	2	
17	Alvorada do Sul	2		
	Assaí	1	1	
	Cambé	10	6	1
	Guaraci	5	3	
	Ibiporã	2		
	Jaguapitã	1		
	Jataizinho	2		
	Londrina	109	75	14
	Prado Ferreira	3		
	Primeiro de Maio	2	1	1
Rolândia	3	2		
18	Bandeirantes	3	2	1
	Cornélio Procópio	1	1	
	Leópolis	1	1	
	Nova Fátima	1		
	Ribeirão do Pinhal	1		1
	Santa Mariana	1		
	Sertaneja	1	1	

MUNICÍPIOS COM CASOS CONFIRMADOS, PACIENTES RECUPERADOS E ÓBITOS

	Uraí	1		1
19	Ibaiti	1	1	
	Jacarezinho	1		
	Quatiguá	2	1	1
	Santana do Itararé	1	1	
	Siqueira Campos	1		1
	20	Assis Chateaubriand	16	13
Guaíra		14	11	2
Marechal Cândido Rondon		2	2	
Palotina		2		
Toledo		2	2	
Tupãssi		1	1	
21	Imbaú	2	2	
	Telêmaco Borba	20	11	
22	Ivaiporã	7	5	2
	Manoel Ribas	1		1
	São João do Ivaí	6	5	1
TOTAL	140	1656	644	104

* Fonte: site da prefeitura de Curitiba. Consultado no dia 07/05/2020 às 14h00.



RESIDENTES FORA DO PARANÁ

Fora do PR	Casos	Óbitos
São Paulo/SP	6	
Natal/RN	1	1
Registro/Sp	1	1
Barra do Turvo/SP	1	1
Brasília/DF	1	
Niterói/RJ	1	
Campinas/SP	1	
Mafra/SC	1	
Farroupilha/RS	1	
Piedade/SP	1	
Belém/PA	2	
Pinhalzinho/SC	1	
Fartura/SP	1	
Mafra/SC	1	
Espírito Santo/RN	1	
Aruba/PA	1	
Total	22	3



MUNICÍPIOS COM CASOS EM INVESTIGAÇÃO LABORATORIAL

Municípios listados em ordem alfabética

	MUNICÍPIO	QUANTIDADE DE AMOSTRAS EM INVESTIGAÇÃO
1	ADRIANÓPOLIS	1
2	AGUDOS DO SUL	1
3	ALMIRANTE TAMANDARÉ	8
4	ALTO PARANÁ	1
5	AMPÉRE	1
6	APUCARANA	1
7	ARAPONGAS	1
8	ARAPUÃ	2
9	ARAUCÁRIA	3
10	ATALAIA	1
11	BALSA NOVA	2
12	CAFEZAL DO SUL	1
13	CAMPO LARGO	5
14	CAMPO MAGRO	2
15	CAMPO MOURÃO	1
16	CASTRO	1
17	COLOMBO	6
18	CONTENDA	2
19	CURITIBA	133
20	DIONÍSIO CERQUEIRA	1
21	FAXINAL	1
22	FAZENDA RIO GRANDE	7
23	FOZ DO IGUAÇU	6
24	FRANCISCO BELTRÃO	5
25	GUAÍRA	1



MUNICÍPIOS COM CASOS EM INVESTIGAÇÃO LABORATORIAL

26	GUARAPUAVA	2
27	GUARAQUEÇABA	1
28	GUARATUBA	3
29	IBAITI	1
30	IBIPORÃ	1
31	IRETAMA	1
32	ITAIPULÂNDIA	1
33	ITAPERUÇU	1
34	ITAPOÁ	1
35	JATAIZINHO	1
36	LAPA	2
37	LOANDA	1
38	LONDRINA	9
39	MANDIRITUBA	2
40	MARAU	1
41	MARINGÁ	4
42	MARUMBI	1
43	MATINHOS	3
44	MIRACATU	1
45	MORRETES	1
46	NOVA PRATA DO IGUAÇU	1
47	PALMAS	3
48	PALOTINA	1
49	PARANAGUÁ	26
50	PARANAVAÍ	4
51	PATO BRANCO	21
52	PINHAIS	7



MUNICÍPIOS COM CASOS EM INVESTIGAÇÃO LABORATORIAL

53	PIRAQUARA	5
54	PONTA GROSSA	18
55	PRADO FERREIRA	1
56	QUATRO BARRAS	1
57	REALEZA	3
58	RENASCENÇA	1
59	RIBEIRÃO DO PINHAL	2
60	RIO BRANCO DO SUL	3
61	ROLÂNDIA	2
62	SANTA ISABEL DO IVAÍ	2
63	SANTA MARIANA	1
64	SANTO ANTÔNIO DA PLATINA	2
65	SÃO JOÃO	1
66	SÃO JOSÉ DA BOA VISTA	1
67	SÃO JOSÉ DOS PINHAIS	5
68	SÃO LOURENÇO DO OESTE	3
69	SÃO MIGUEL DO IGUACU	1
70	SAO SEBASTIÃO DA AMOREIRA	1
71	SERTANÓPOLIS	1
72	SIQUEIRA CAMPOS	2
73	TAMARANA	1
74	TAMBOARA	1
75	TELÊMACO BORBA	6
76	TERRA ROXA	1
77	TIBAGI	1
78	TIJUCAS DO SUL	2
79	TOLEDO	4



MUNICÍPIOS COM CASOS EM INVESTIGAÇÃO LABORATORIAL

80	UMUARAMA	2
81	UNIÃO DA VITÓRIA	6
82	URAI	1
TOTAL EM INVESTIGAÇÃO		376

* Fonte: Sistema GAL. Consultado no dia 07/05/2020 às 14h00.