

ATUALIZADO ÀS 10H30 de 07/05
Inclusão da página 8.



PANORAMA



MUNDO

CASOS

3.588.733

ÓBITOS

247.503



BRASIL

114.715

7.921



PARANÁ

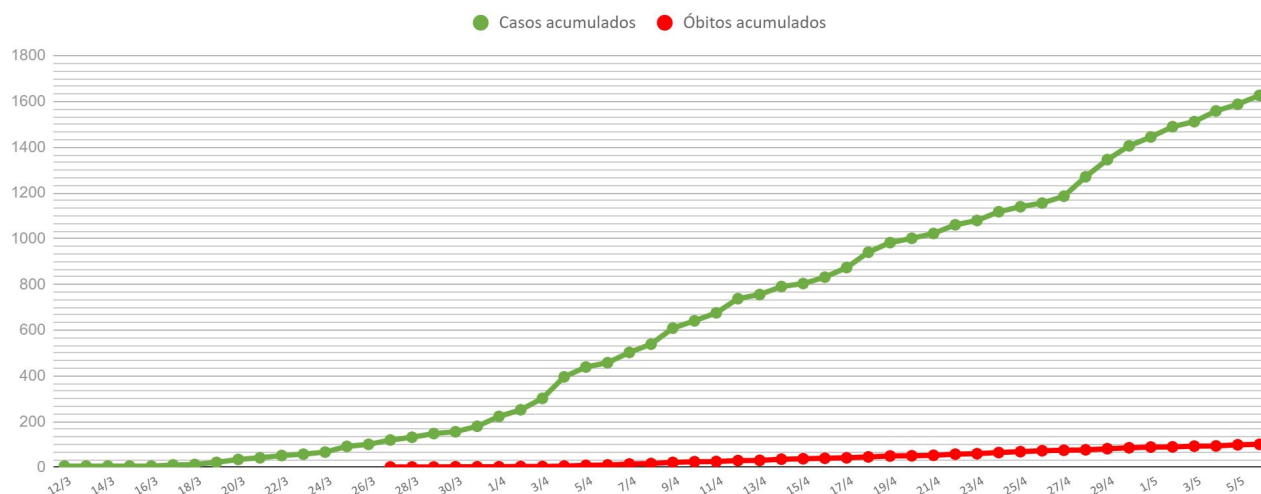
1.627

101

Fontes: Dados mundo disponibilizados pela OMS no dia 06/05/2020, às 13h; e dados Brasil disponibilizados pelo Ministério da Saúde no dia 05/05/2020, às 19h15. Dados do Paraná consultados da planilha de monitoramento diário de casos do CIEVS/DAV/SESA no dia 06/05/2020, às 13h. Dados preliminares, sujeitos a alterações.



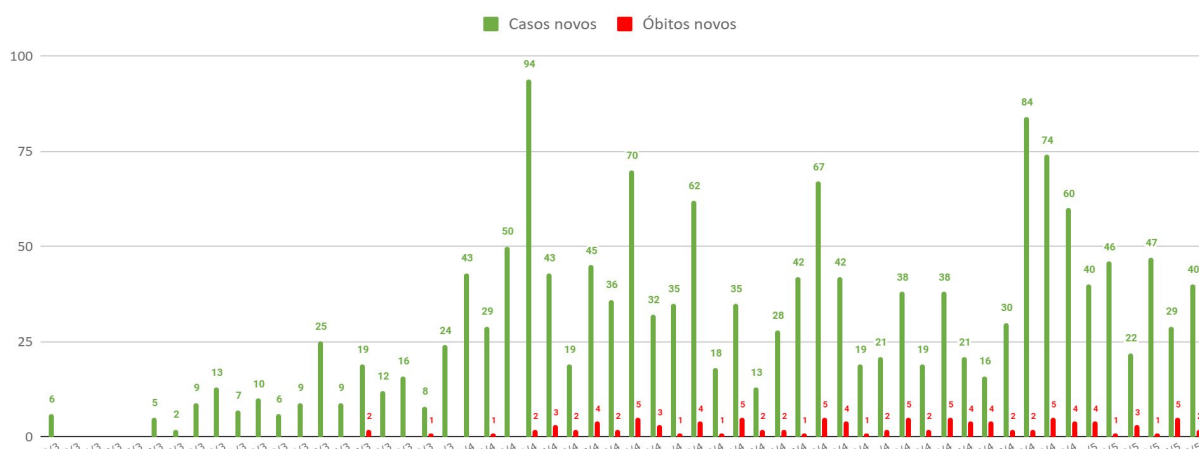
CASOS CONFIRMADOS E ÓBITOS ACUMULADOS - PR



Fontes: Dados do Paraná consultados da planilha de monitoramento diário de casos do CIEVS/DAV/SESA no dia 06/05/2020, às 13h. Dados preliminares, sujeitos a alterações.



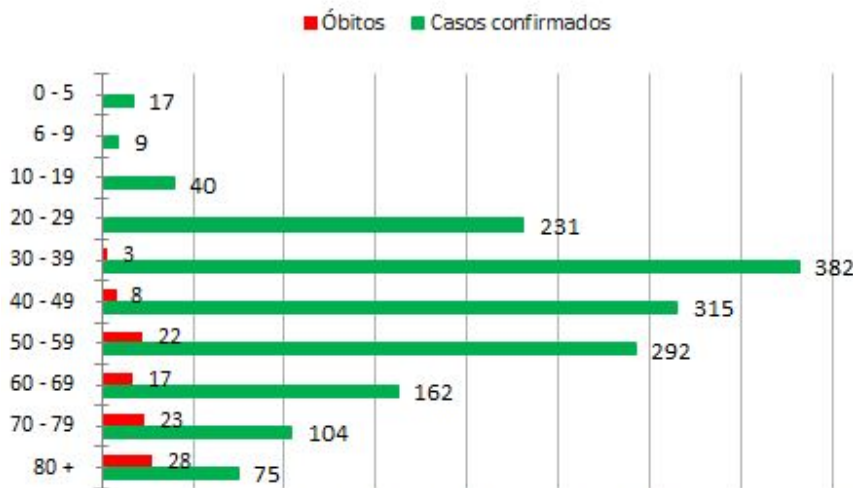
CASOS CONFIRMADOS E ÓBITOS POR DIA - PR



Fontes: Dados do Paraná consultados da planilha de monitoramento diário de casos do CIEVS/DAV/SESA no dia 06/05/2020, às 13h. Dados preliminares, sujeitos a alterações.



CASOS POR FAIXA ETÁRIA



MÉDIA DE IDADE DOS CONFIRMADOS

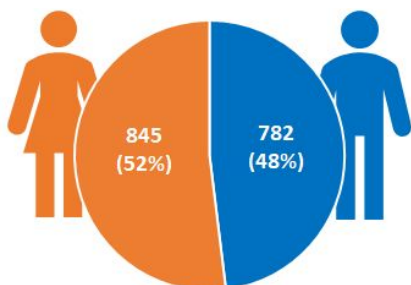
45,4 anos

MÉDIA DE IDADE DOS ÓBITOS

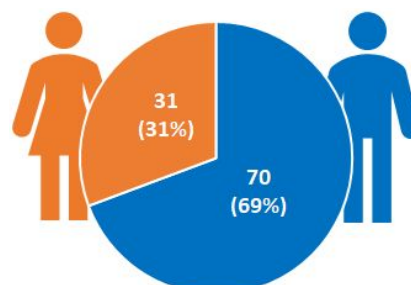
67,7 anos



CASOS POR SEXO



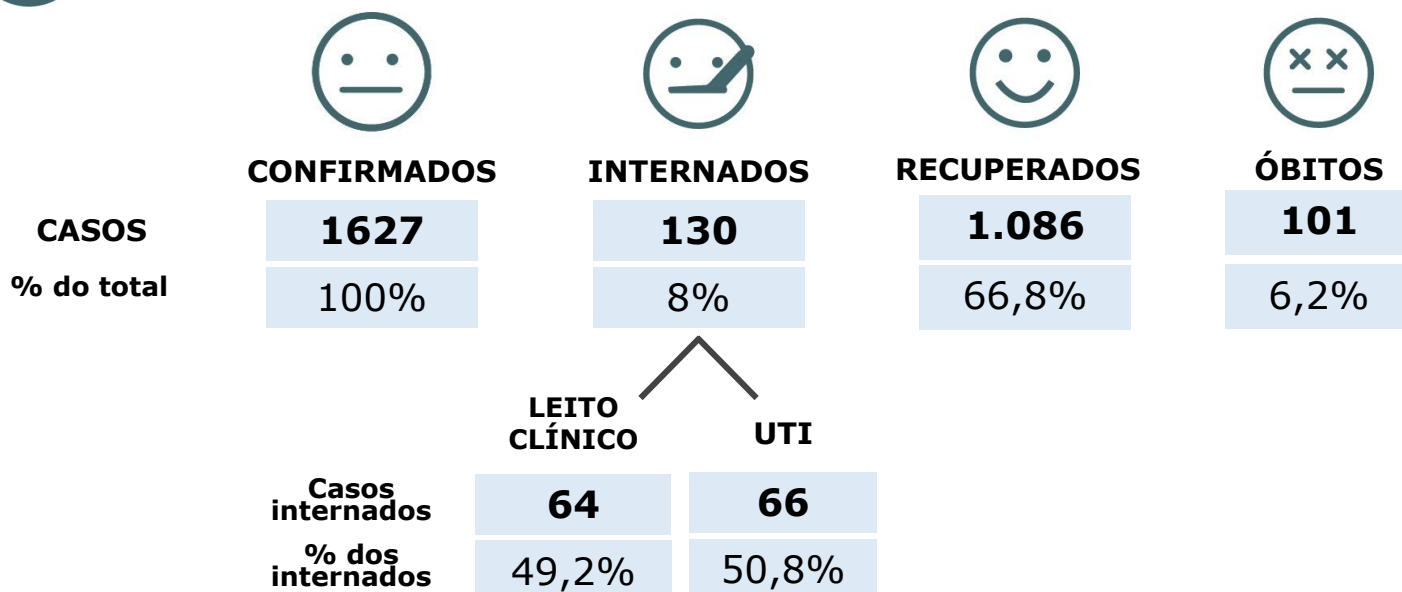
CASOS CONFIRMADOS



ÓBITOS



EVOLUÇÃO DOS CASOS*

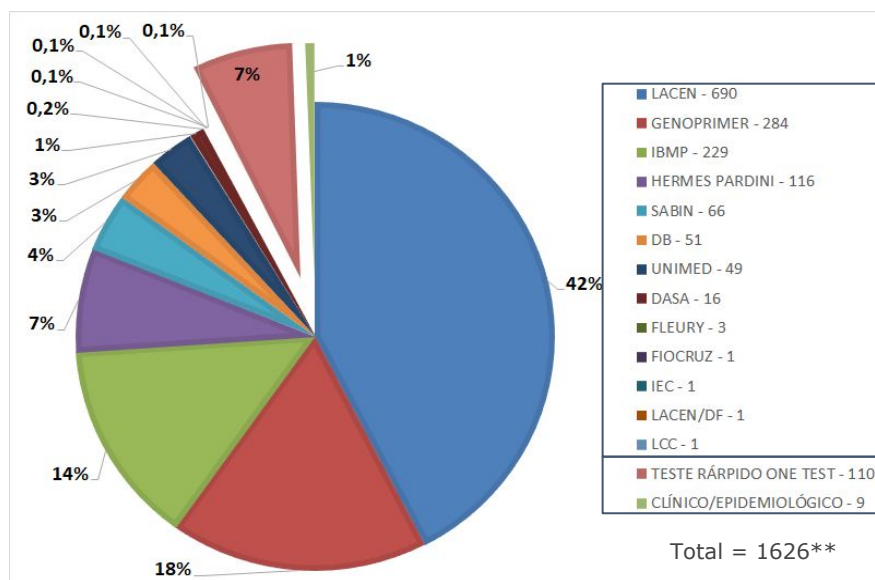


* Do total de casos confirmados, 310 pacientes (19%) estão em isolamento domiciliar ou receberam alta.

** Dos recuperados, 487 são de Curitiba, de acordo com informações consultadas no site da prefeitura em 05/05/2020, às 17h00.



CASOS POR CRITÉRIO DE CONFIRMAÇÃO E LABORATÓRIO RESPONSÁVEL PELOS EXAMES



* Os dados contemplam apenas os pacientes confirmados que residem no Paraná.

** Um dos pacientes com diagnóstico positivo realizou o teste nos Estados Unidos, não sendo incluído no gráfico de testes realizados.

Fonte: Dados do Paraná consultados da planilha de monitoramento diário de casos do CIEVS/DAV/SESA, 06/05/2020. Dados preliminares, sujeitos a alterações.



TESTES LABORATORIAIS RT-PCR REGISTRADOS NO GERENCIADOR DE AMBIENTE LABORATORIAL (GAL)

14.998*

Realizados

13.392

Negativos

429**

Em investigação

* Outros 460 casos confirmados pelos critérios RT-PCR, clínico epidemiológico ou teste rápido, não estão registrados no sistema Gerenciador de Ambiente Laboratorial (GAL).

** Casos em investigação detalhados ao final deste documento.



TESTES RÁPIDOS

178.080

**Testes rápidos
One Step Test
(disponibilizados para
a rede estadual)**



TESTES RT-PCR: capacidade de processamento

4.200

**testes RT-PCR
por semana
pelo LACEN-PR**

7.000

**testes RT-PCR
por semana
pelo IBMP**

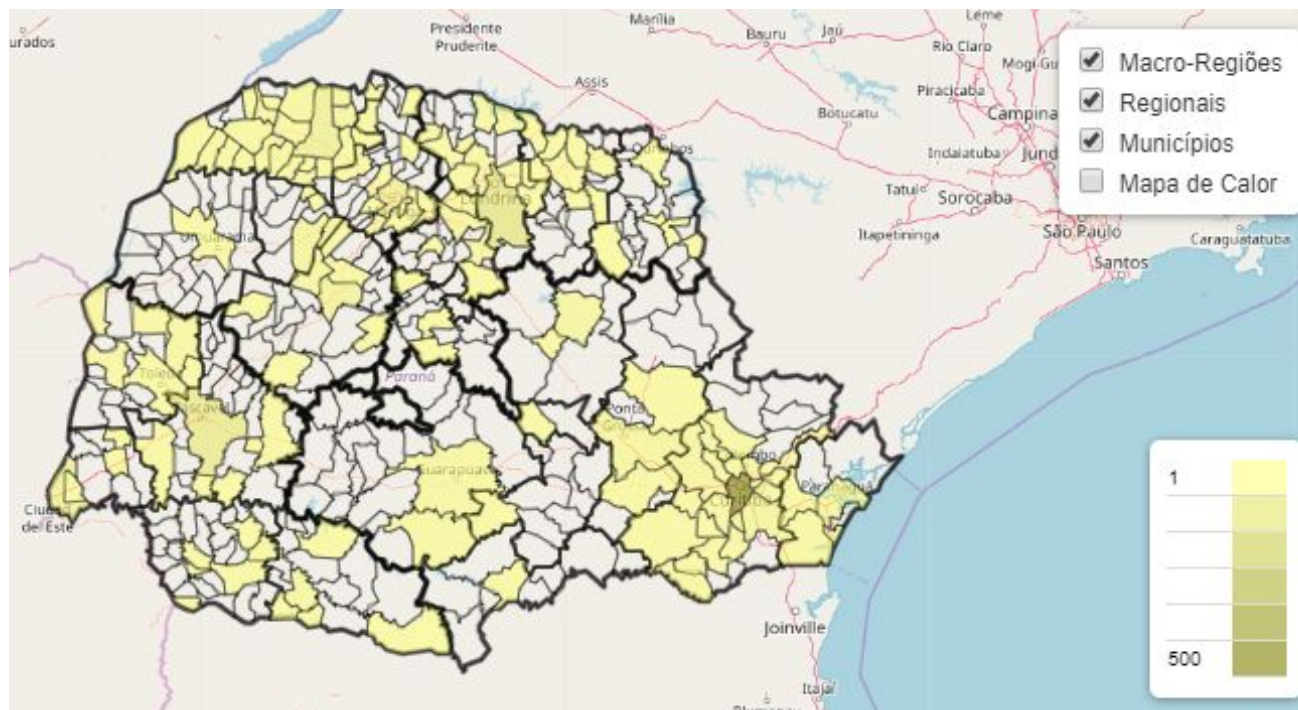


LEITOS HOSPITALARES EXCLUSIVOS PARA PACIENTES SUSPEITOS OU CONFIRMADOS COVID-19 POR MACRORREGIÃO

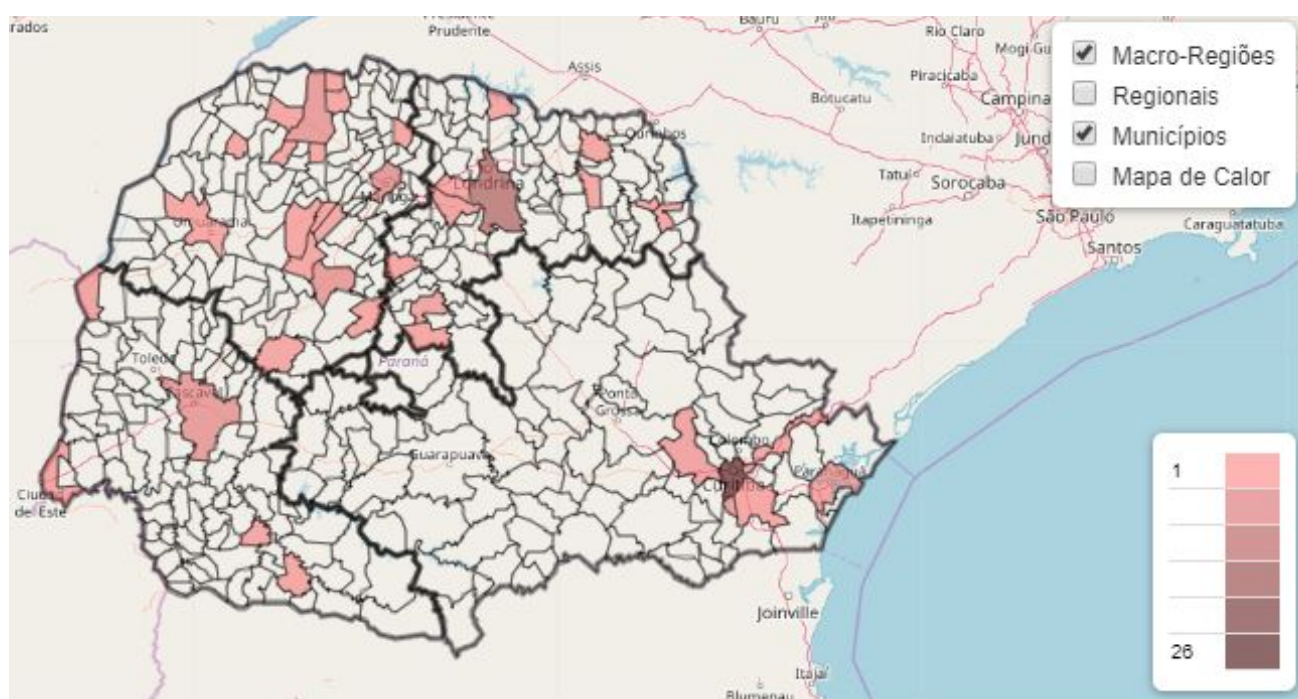
	ADULTO						PEDIÁTRICO					
	UTI			ENFERMARIA			UTI			ENFERMARIA		
	Exist.	Ocup.	Tx de ocup.	Exist.	Ocup.	Tx de ocup.	Exist.	Ocup.	Tx de ocup.	Exist.	Ocup.	Tx de ocup.
LESTE	308	108	35%	555	97	17%	21	7	33%	32	3	9%
OESTE	64	14	22%	131	20	15%	2	0	0%	3	0	0%
NOROESTE	91	22	24%	211	20	9%	11	0	0%	18	1	6%
NORTE	79	31	39%	173	30	17%	3	2	67%	14	0	0%
TOTAL	542	175	32%	1070	167	16%	37	9	24%	67	4	6%



MUNICÍPIOS COM CASOS CONFIRMADOS DE COVID-19



MUNICÍPIOS COM ÓBITOS POR COVID-19

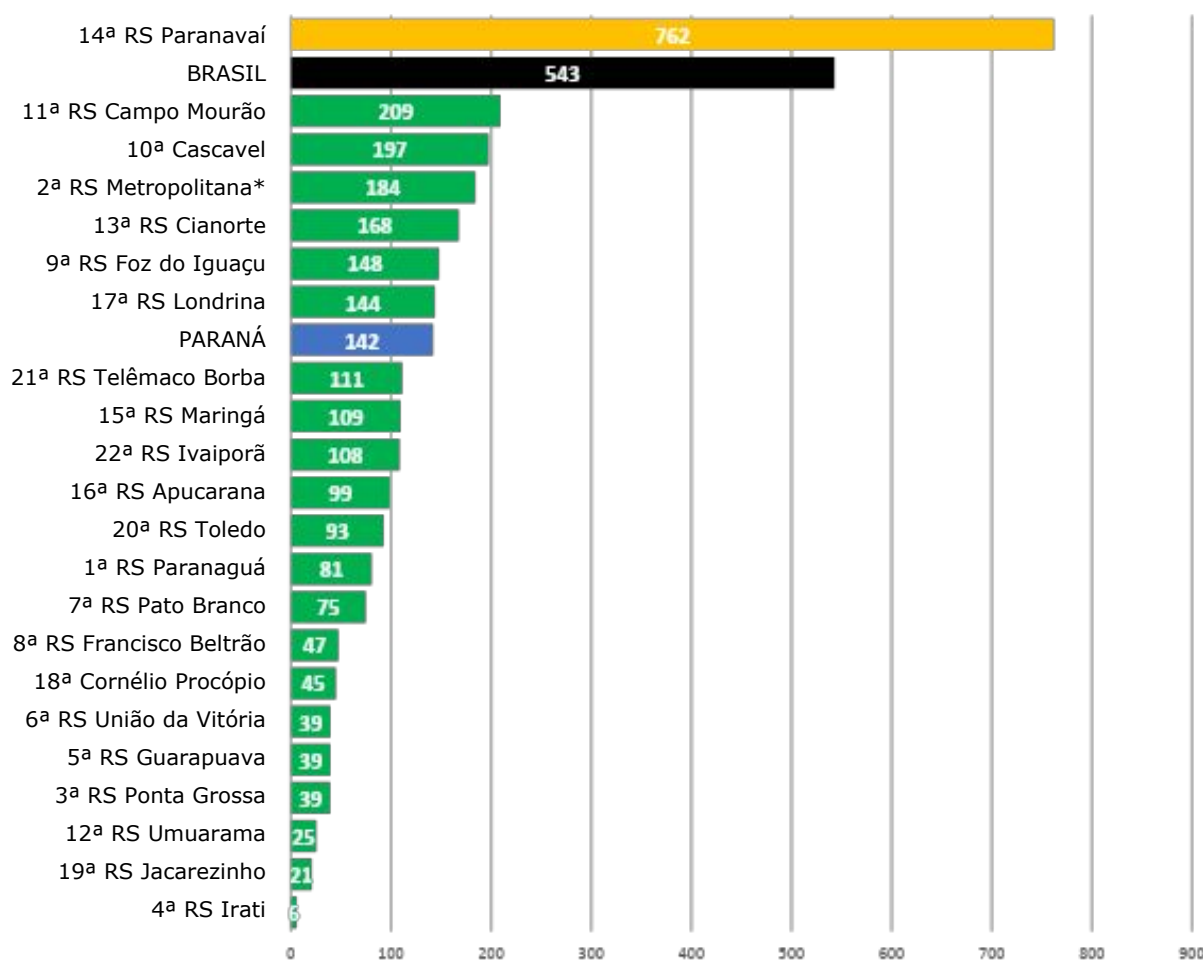


Fonte: Dados do Paraná consultados da planilha de monitoramento diário de casos do CIEVS/DAV/SESA, 06/05/2020. Dados preliminares, sujeitos a alterações.



COEFICIENTE DE INCIDÊNCIA POR REGIONAL DE SAÚDE (CASOS CONFIRMADOS POR 1 MILHÃO DE HABITANTES)

Dados Brasil e Paraná constam no gráfico para efeito comparativo. Cada linha refere-se a uma Regional de Saúde do Paraná que compreende vários municípios.



EMERGÊNCIA

50% acima da
incidência
nacional

ATENÇÃO

Entre 50% e a
incidência
nacional

ALERTA

Abaixo da
incidência
nacional

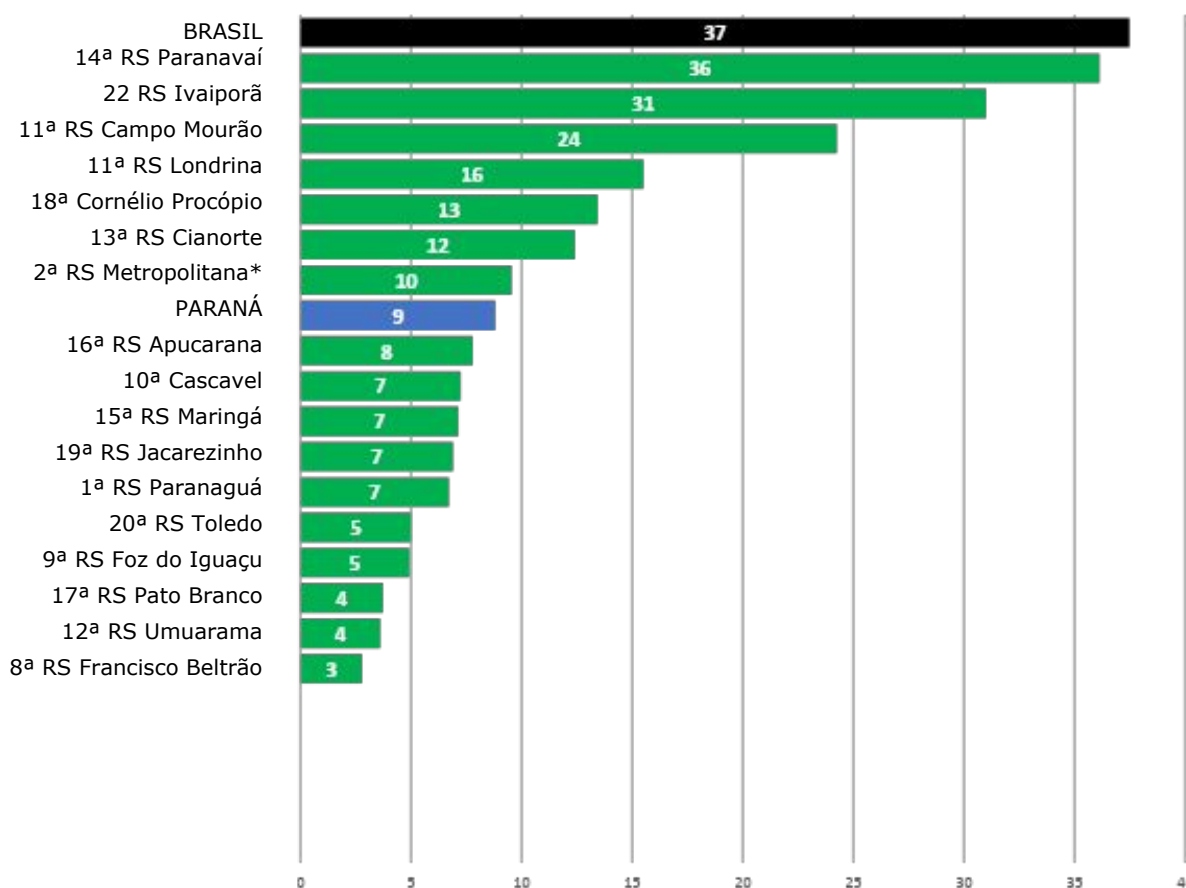
* O município de Curitiba faz parte da 2ª Regional de Saúde, Regional Metropolitana.

Fonte: Dados Brasil disponibilizados pelo Ministério da Saúde do dia 05/05/2020, às 17h30. Dados do Paraná consultados da planilha de monitoramento diário de casos do CIEVS/DAV/SESA, 06/05/2020, às 13h. Dados preliminares, sujeitos a alterações.



COEFICIENTE DE MORTALIDADE POR REGIONAL DE SAÚDE (ÓBITOS POR 1 MILHÃO DE HABITANTES)

Dados Brasil e Paraná constam no gráfico para efeito comparativo. Cada linha refere-se a uma Regional de Saúde do Paraná que compreende vários municípios.



EMERGÊNCIA

50% acima da
incidência
nacional

ATENÇÃO

Entre 50% e a
incidência
nacional

ALERTA

Abaixo da
incidência
nacional

* O município de Curitiba faz parte da 2ª Regional de Saúde, Regional Metropolitana.

Fonte: Dados Brasil disponibilizados pelo Ministério da Saúde do dia 05/05/2020, às 17h30. Dados do Paraná consultados da planilha de monitoramento diário de casos do CIEVS/DAV/SESA, 06/05/2020, às 13h. Dados preliminares, sujeitos a alterações.



CASOS E ÓBITOS DE SRAG POR VÍRUS DE RESIDENTES NO PARANÁ | DADOS 2020

CLASSIFICAÇÃO FINAL	CASOS		ÓBITOS	
	N	%	N	%
SRAG por Influenza	80	2,3	14	2,1
Influenza A(H1N1)pdm09	57	71,3	12	85,7
Influenza A(H3N2)	1	1,3	1	7,1
Influenza A não subtipado	2	2,5	0	0
Influenza B Linhagem Victoria	18	22,5	1	7,1
Influenza B Linhagem Yamagata	1	1,3	0	0
Influenza B	1	1,3	0	0
SRAG não especificada*	2.231	63,3	514	76,9
SRAG por outros vírus respiratórios	347	9,9	33	4,9
SRAG por outros agentes etiológicos	5	0,1	2	0,3
COVID-19	445	12,6	90	13,5
Em investigação	414	11,8	15	2,2
TOTAL	3.522	100	668	100

Fonte: SESA-PR/DAV/CVIE/DVVTR-SIVEP Gripe. Atualizado em 05/05/2020, dados sujeitos a alterações. Atualização semanal.

*OBS: Os casos de SRAG não especificada são para contabilizar casos com resultados negativos pelos agentes testados e para os casos onde não houve coleta de material biológico para envio ao laboratório. Nenhum caso hospitalizado que entra no banco é descartado, todos são SRAG.



ÓBITOS DE SRAG POR COVID-19 SEGUNDO FATOR DE RISCO E SINTOMAS DE RESIDENTES NO PARANÁ | DADOS 2020

ÓBITOS POR CPVIS-19 (N=90)	N	%
COM FATORES DE RISCO	82	91,1%
Doença cardiovascular crônica	32	35,6
Diabetes mellitus	31	34,4
Doença renal crônica	15	16,7
Doença neurológica crônica	10	11,1
Pneumopatias crônicas	10	11,1
Imunodeficiência/Imunodepressão	7	7,8
Obesidade	5	5,6
Doença hepática crônica	3	3,3
Síndrome de Down	1	1,1

Sintomas Frequentes	n	%
Tosse	77	85,6
Dispneia	70	77,8
Saturação <= 95%	67	74,4
Febre	66	73,3
Desconforto respiratório	65	72,2
Dor de garganta	21	23,3
Diarréia	16	17,8
Vômitos	9	10

Fonte: SESA-PR/DAV/CVIE/DVVTR-SIVEP Gripe. Atualizado em 05/05/2020, dados sujeitos a alterações. Atualização semanal.

Obs.: Um mesmo caso pode ter mais de um fator de risco ou sintoma.

MUNICÍPIOS COM CASOS CONFIRMADOS, PACIENTES RECUPERADOS E ÓBITOS

REGIONAIS	MUNICÍPIOS	Nº Casos Confirmados	Nº Casos Recuperados	Nº Casos Óbitos
1	Guaratuba	4		
	Matinhos	2	2	
	Morretes	2	1	
	Paranaguá	16	10	2
2	Almirante Tamandaré	7	7	
	Araucária	8	6	
	Balsa Nova	5	4	
	Campina Grande do Sul	7	4	1
	Campo do Tenente	1		
	Campo Largo	19	14	2
	Campo Magro	1	1	
	Colombo	17	9	
	Contenda	1	1	
	Curitiba*	500	487	26
	Fazenda Rio Grande	24	14	3
	Itaperuçu	4	1	
	Lapa	3	3	
	Mandirituba	4	3	
	Pinhais	24	17	2
	Piraquara	13	3	
	Quatro Barras	2	1	
	Quitandinha	2	2	
	Rio Branco do Sul	5	4	
	Rio Negro	3	2	
São José dos Pinhais	25	19	1	
3	Castro	3	2	
	Ivaí	1		

MUNICÍPIOS COM CASOS CONFIRMADOS, PACIENTES RECUPERADOS E ÓBITOS

	Palmeira	2	2	
	Ponta Grossa	19	9	
4	Inácio Martins	1		
5	Guarapuava	16	2	
	Pinhão	2	1	
6	União da Vitória	7	6	
7	Chopinzinho	1	1	
	Mariópolis	3	2	
	Palmas	1	1	
	Pato Branco	14	13	1
	Vitorino	1	1	
8	Ampére	2		
	Barracão	1	1	
	Dois Vizinhos	1	1	
	Francisco Beltrão	9	4	
	Pinhal de São Bento	1	1	
	Verê	3	2	1
9	Foz do Iguaçu	49	31	2
	Medianeira	8	6	
	Ramilândia	1	1	
	Santa Terezinha de Itaipu	2		
10	Boa Vista da Aparecida	1	1	
	Cascavel	86	69	4
	Céu Azul	5	3	
	Guaraniaçu	5	5	
	Ibema	11	11	
	Três Barras do Paraná	1		
11	Araruna	15	11	1

MUNICÍPIOS COM CASOS CONFIRMADOS, PACIENTES RECUPERADOS E ÓBITOS

	Campina da Lagoa	1		1
	Campo Mourão	42	18	4
	Goioere	5	4	
	Iretama	2		1
	Peabiru	2	1	
	Terra Boa	2	1	1
12	Umuarama	7	4	1
13	Cianorte	24	13	1
	Japurá	1		
	Jussara	1		1
	São Manoel do Paraná	1		
14	Alto Paraná	6	1	
	Amaporã	16	7	
	Cruzeiro do Sul	6	3	
	Guairaca	5		1
	Itaúna do Sul	1		
	Loanda	2		
	Marilena	10		
	Mirador	4		1
	Nova Aliança do Ivaí	1		
	Nova Londrina	4	1	
	Paraíso do Norte	2		
	Paranapoema	1		
	Paranavaí	55	7	4
	Planaltina do Paraná	7		
Querência do Norte	7	3		
Santa Cruz de Monte Castelo	4			
Santa Isabel do Ivaí	7			

MUNICÍPIOS COM CASOS CONFIRMADOS, PACIENTES RECUPERADOS E ÓBITOS

	Santa Mônica	8	3	1
	Santo Antônio do Caiuá	19	1	1
	São João do Caiuá	29	5	1
	Tamboara	7	1	1
	Terra Rica	10	1	
15	Floresta	2	1	
	Mandaguaçu	2		
	Mandaguari	1	1	
	Marialva	1		
	Maringá	63	42	5
	Nova Esperança	5		
	Paçandu	1		
	Paranacity	6	3	
	Santa Fé	7	5	1
	Santo Inácio	1		
	Sarandi	3	2	
	16	Apucarana	18	12
Arapongas		15	12	1
Faxinal		2	1	
Marilândia do Sul		1		
Marumbi		2	2	
17	Alvorada do Sul	2		
	Assaí	1	1	
	Cambé	10	3	
	Guaraci	4		
	Ibiporã	2		
	Jaguapitã	1		
	Jataizinho	2		

MUNICÍPIOS COM CASOS CONFIRMADOS, PACIENTES RECUPERADOS E ÓBITOS

	Londrina	109	65	14
	Prado Ferreira	3		
	Primeiro de Maio	2	1	1
	Rolândia	3	1	
18	Bandeirantes	3	2	1
	Cornélio Procópio	1	1	
	Leópolis	1	1	
	Nova Fátima	1		
	Ribeirão do Pinhal	1		1
	Santa Mariana	1		
	Sertaneja	1	1	
	Uraí	1		1
19	Ibaiti	1	1	
	Jacarezinho	1		
	Quatiguá	2	1	1
	Santana do Itararé	1	1	
	Siqueira Campos	1		1
20	Assis Chateaubriand	16	13	
	Guaíra	14	9	2
	Marechal Cândido Rondon	2	2	
	Palotina	2		
	Toledo	2	2	
	Tupãssi	1	1	
21	Imbaú	2	2	
	Telêmaco Borba	19	11	
22	Ivaiporã	7	5	2
	Manoel Ribas	1		1
	São João do Ivaí	6	5	1
TOTAL	139	1.627	1.086	101



RESIDENTES FORA DO PARANÁ

Fora do PR	Casos	Óbitos
São Paulo/SP	6	
Natal/RN	1	1
Registro/Sp	1	1
Barra do Turvo/SP	1	1
Brasília/DF	1	
Niterói/RJ	1	
Campinas/SP	1	
Mafra/SC	1	
Farroupilha/RS	1	
Piedade/SP	1	
Belém/PA	1	
Pinhalzinho/SC	2	
Fartura /SP	1	
Espírito Santo/RN	1	
Total	20	3

*O CIEVS/DAV/SESA contabiliza apenas os casos confirmados de Curitiba com resultados positivos de testes rápidos realizados com o produto do fabricante *One Test*, enviado pelo Ministério da Saúde.



MUNICÍPIOS COM CASOS EM INVESTIGAÇÃO LABORATORIAL

Municípios listados em ordem alfabética

	MUNICÍPIO	QUANTIDADE DE AMOSTRAS EM INVESTIGAÇÃO
1	AGUDOS DO SUL	1
2	ALMIRANTE TAMANDARE	8
3	APUCARANA	1
4	ARAUCARIA	3
5	ASSAI	2
6	ASTORGA	1
7	BLUMENAU	1
8	CAFELANDIA	1
9	CAMBE	9
10	CAMPINA GRANDE DO SUL	5
11	CAMPO DO TENENTE	1
12	CAMPO LARGO	14
13	CAMPO MAGRO	1
14	CAMPO MOURAO	1
15	CARAMBEI	2
16	CASCAVEL	6
17	CASTRO	5
18	COLOMBO	11
19	CONTENDA	2
20	CURITIBA	127
21	CURIUVA	2
22	DIONISIO CERQUEIRA	1
23	FAZENDA RIO GRANDE	8
24	FLORESTOPOLIS	1
25	FOZ DO IGUACU	3



MUNICÍPIOS COM CASOS EM INVESTIGAÇÃO LABORATORIAL

26	FRANCISCO BELTRAO	1
27	GUARAPUAVA	2
28	GUARAQUEÇABA	1
29	GUARATUBA	2
30	IRATI	2
31	ITAPERUÇU	2
32	JACAREZINHO	1
33	JAGUAPITA	1
34	JATAIZINHO	1
35	LAPA	5
36	LONDRINA	92
37	MANDIRITUBA	2
38	MARINGA	3
39	MARMELEIRO	1
40	PALMAS	2
41	PALMEIRA	1
42	PARANAVAI	1
43	PATO BRANCO	16
44	PIEN	1
45	PINHAIS	12
46	PIRAI DO SUL	1
47	PIRAQUARA	6
48	PONTA GROSSA	16
49	PRADO FERREIRA	1
50	QUATRO BARRAS	2
51	QUITANDINHA	4
52	RIO AZUL	1



MUNICÍPIOS COM CASOS EM INVESTIGAÇÃO LABORATORIAL

53	RIO BRANCO DO SUL	2
54	ROLANDIA	8
55	SAO JOAO	1
56	SAO JOSE DOS PINHAIS	7
57	SAO LOURENÇO DO OESTE	2
58	SARANDI	1
59	TABOAO DA SERRA	1
60	TELÊMACO BORBA	4
61	TIJUCAS DO SUL	1
62	UMUARAMA	3
63	WENCESLAU BRAZ	1
TOTAL DE CASOS EM INVESTIGAÇÃO		429

* Fonte: Sistema GAL. Consultado no dia 06/05/2020 às 14h05.