

**ATUALIZADO ÀS 21H30**

Número de recuperados foi atualizado ao final do informe, total é de 974. E a quantidade de municípios com casos confirmados é de 132 e não 131 como publicado anteriormente.



### PANORAMA



MUNDO

**CASOS**

3.181.642

**ÓBITOS**

224.301



BRASIL

91.589

6.329



PARANÁ

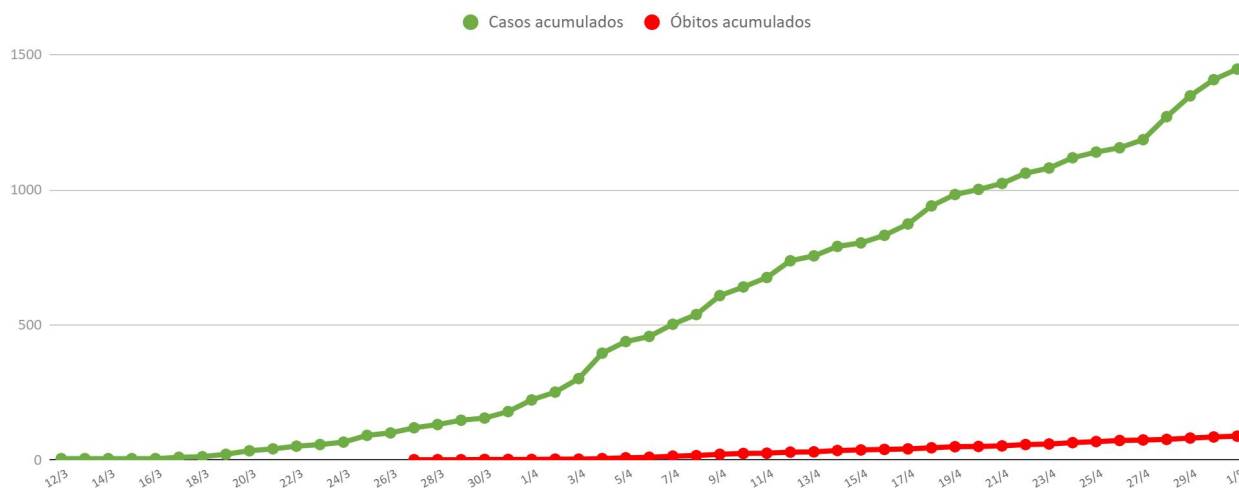
**1447**

**89**

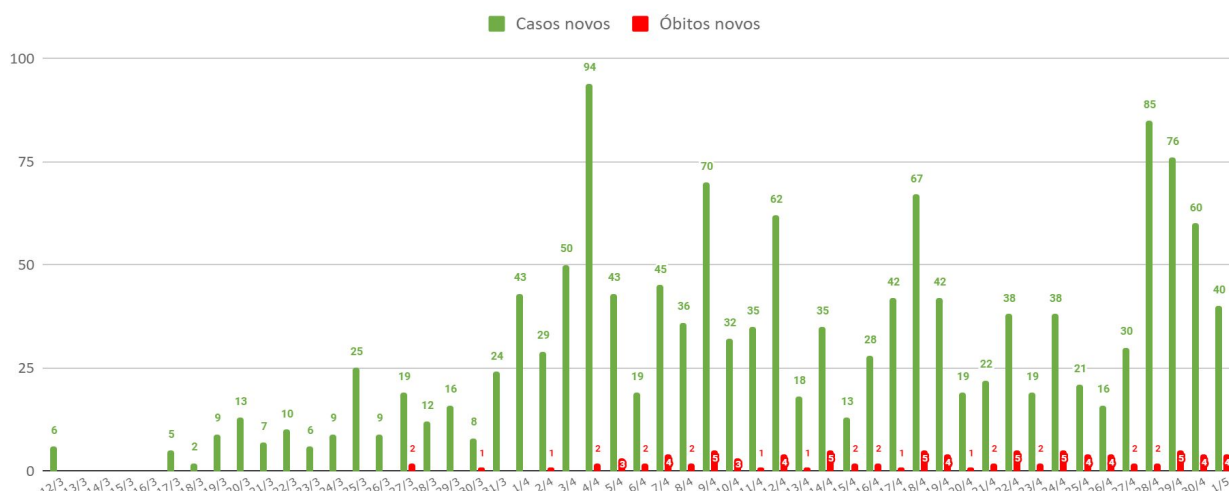
Fontes: Dados mundo disponibilizados pela OMS no dia 01/05/2020, às 08h; e dados Brasil disponibilizados pelo Ministério da Saúde no dia 01/05/2020, às 16h30. Dados do Paraná consultados da planilha de monitoramento diário de casos do CIEVS/DAV/SESA no dia 01/05/2020, às 13h. Dados preliminares, sujeitos a alterações.



### CASOS CONFIRMADOS E ÓBITOS ACUMULADOS - PR

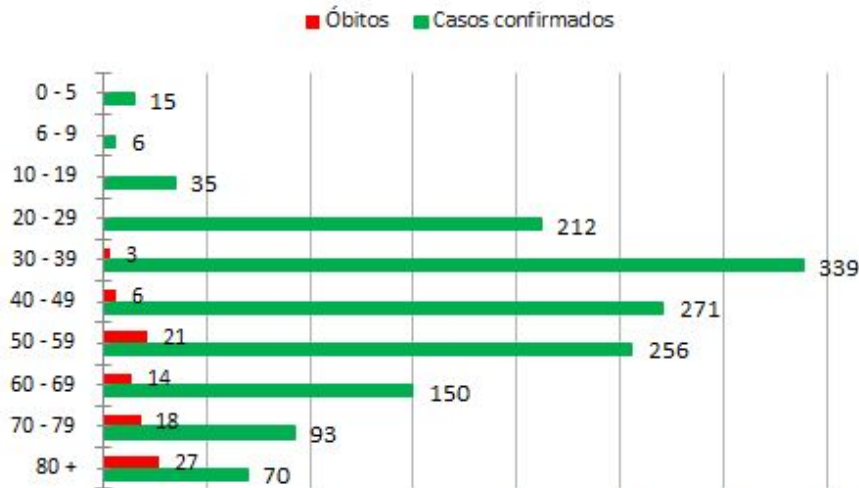


### CASOS CONFIRMADOS E ÓBITOS POR DIA - PR





### FAIXA ETÁRIA

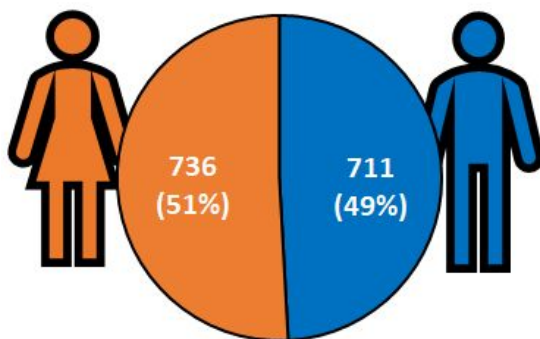


MÉDIA DE IDADE DOS CONFIRMADOS  
**45,7 anos**

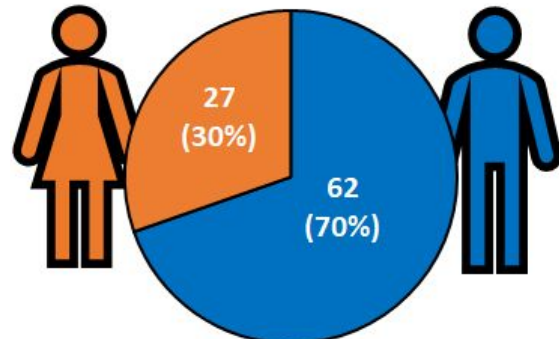
MÉDIA DE IDADE DOS ÓBITOS  
**68,3 anos**



### SEXO



CASOS CONFIRMADOS



ÓBITOS



### EVOLUÇÃO\*



INTERNADOS



RECUPERADOS\*\*



ÓBITOS



INTERNADOS

LEITO CLÍNICO

UTI

CASOS

**137**

**974**

**89**

CASOS

**70**

**67**

%

9,5%

67,3%

6,1%

%

51,1%

48,9%

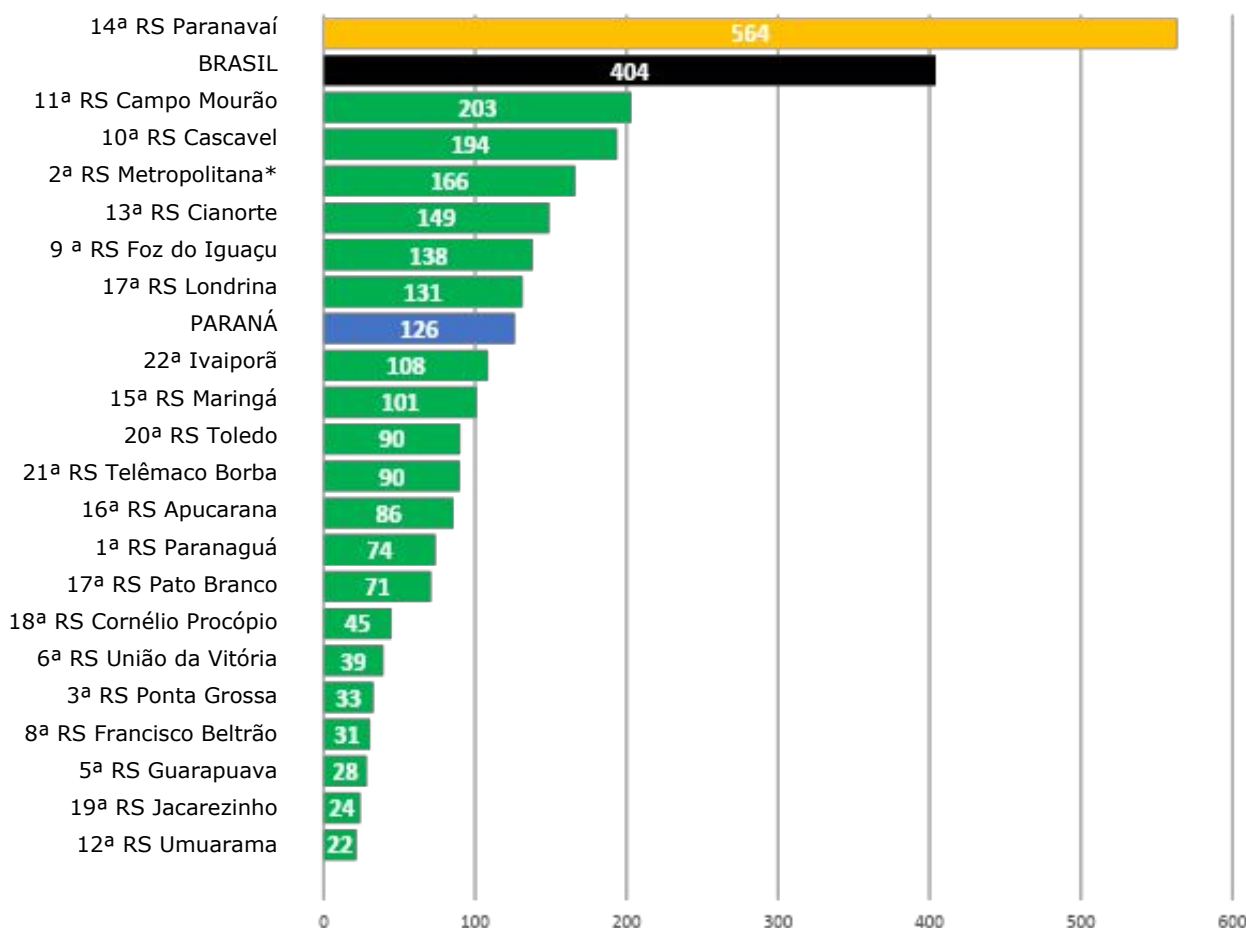
\* Do total de casos confirmados, 247 pacientes (17,1%) estão em isolamento domiciliar ou receberam alta.

\*\* Dos recuperados, 450 são de Curitiba, de acordo com informações consultadas no site da prefeitura em 30/04/2020, às 17h.



## COEFICIENTE DE INCIDÊNCIA POR REGIONAL DE SAÚDE (CASOS CONFIRMADOS POR 1 MILHÃO DE HABITANTES)

Dados Brasil e Paraná constam no gráfico para efeito comparativo. Cada linha refere-se a uma Regional de Saúde do Paraná que compreende vários municípios.



**EMERGÊNCIA**

50% acima da  
incidência  
nacional

**ATENÇÃO**

Entre 50% e a  
incidência  
nacional

**ALERTA**

Abaixo da  
incidência  
nacional

\* O município de Curitiba faz parte da 2ª Regional de Saúde, Regional Metropolitana.  
A 4ª RS de Irati não aparece no gráfico porque não há caso confirmado pelo SARS-COV-2, que causa a COVID-19.

Fonte: Dados Brasil disponibilizados pelo Ministério da Saúde do dia 30/04/2020, às 16h50. Dados do Paraná consultados da planilha de monitoramento diário de casos do CIEVS/DAV/SESA, 01/05/2020, às 13h. Dados preliminares, sujeitos a alterações.



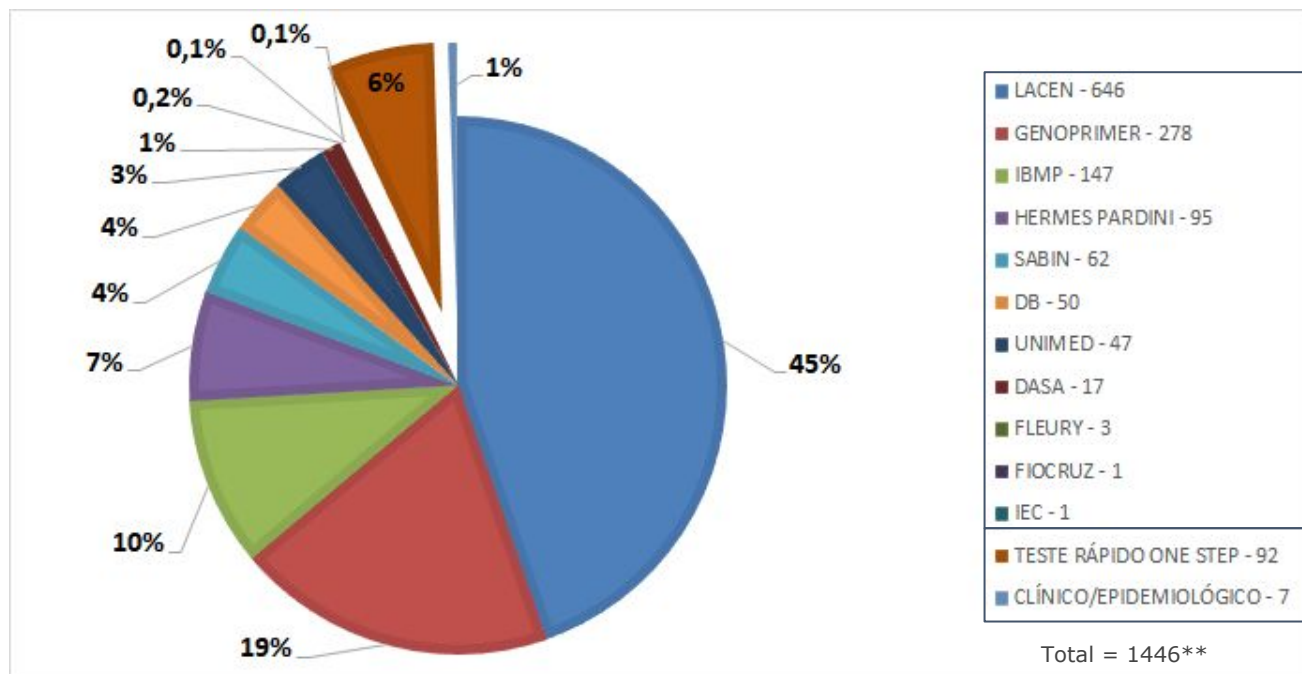
### TESTES LABORATORIAIS REGISTRADOS NO GERENCIADOR DE AMBIENTE LABORATORIAL (GAL)

A Secretaria de Estado da Saúde informa que o sistema gerenciador de dados apresentou instabilidade.

Desta forma, a Sesa reitera os esforços para garantir a segurança e confiabilidade dos dados e, por este motivo, e até a reprogramação do sistema que gera este dado, não publicaremos esta informação.



### CASOS POR CRITÉRIO DE CONFIRMAÇÃO E LABORATÓRIO RESPONSÁVEL PELOS EXAMES



\* Os dados de hoje contemplam apenas os pacientes confirmados que residem no Paraná.

\*\* Um dos pacientes realizou o teste nos Estados Unidos, não sendo incluído no gráfico de testes realizados.

Fonte: Dados do Paraná consultados da planilha de monitoramento diário de casos do CIEVS/DAV/SESA, 01/05/2020. Dados preliminares, sujeitos a alterações.

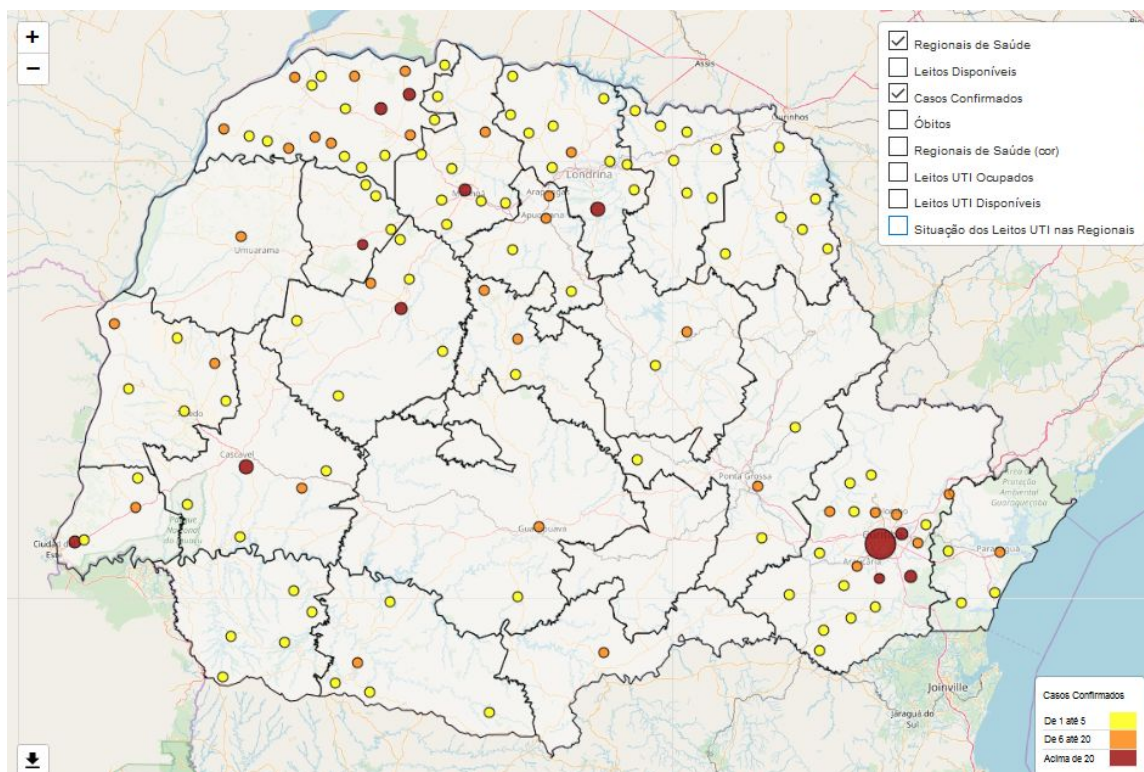


### LEITOS HOSPITALARES EXCLUSIVOS PARA PACIENTES SUSPEITOS OU CONFIRMADOS COVID-19 POR MACRORREGIÃO

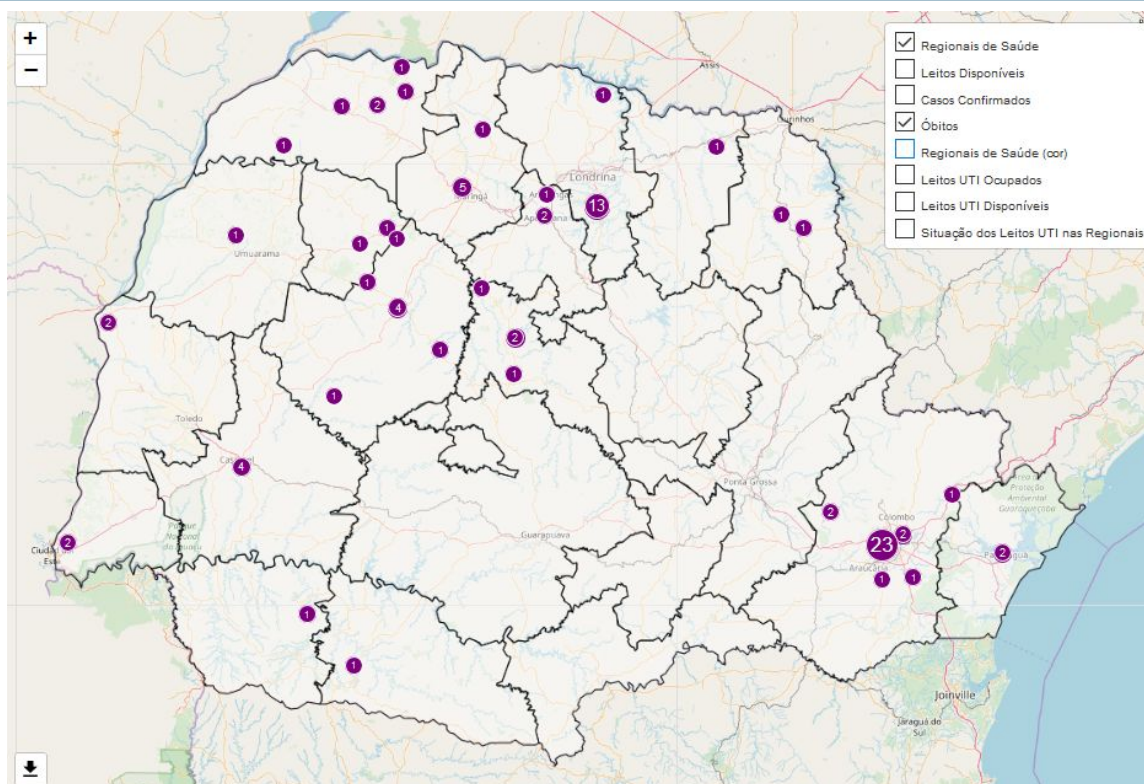
MACRORREGIÃO	Leitos exclusivos COVID (dados CARE PR e ESAUDE)															
	ADULTO								PEDIÁTRICO							
	UTI				ENFERMARIA				UTI				ENFERMARIA			
	Exi st.	Ocup.	Livres	Tx de ocup.	Exist.	Ocup.	Livres	Tx de ocup.	Exist.	Ocup.	Livres	Tx de ocup.	Exist.	Ocup.	Livres	Tx de ocup.
<b>LESTE</b>	308	105	203	34%	555	92	463	17%	21	4	17	19%	32	0	32	0%
<b>OESTE</b>	61	14	47	23%	124	23	101	19%					3	0	3	0%
<b>NOROESTE</b>	91	13	78	14%	211	17	194	8%	11	0	11	0%	18	1	17	6%
<b>NORTE</b>	79	33	46	42%	173	33	140	19%	3	3	0	100%	14	0	14	0%
<b>TOTAL</b>	539	165	374	31%	1063	165	898	16%	35	7	28	20%	67	1	66%	1%



### MUNICÍPIOS COM CASOS CONFIRMADOS DE COVID-19



### MUNICÍPIOS COM ÓBITOS POR COVID-19



Fonte: Dados do Paraná consultados da planilha de monitoramento diário de casos do CIEVS/DAV/SESA, 01/05/2020. Dados preliminares, sujeitos a alterações.

### MUNICÍPIOS COM CASOS CONFIRMADOS, PACIENTES RECUPERADOS E ÓBITOS

REGIONAIS	MUNICIPIOS	Nº Casos Confirmados	Nº Casos Recuperados	Nº Casos Óbitos
1	Guaratuba	2		
	Matinhos	2	2	
	Morretes	2	1	
	Paranaguá	16	10	2
2	Almirante Tamandaré	7	4	
	Araucária	8	6	
	Balsa Nova	5	4	
	Campina Grande do Sul	6	4	1
	Campo do Tenente	1		
	Campo Largo	18	14	2
	Campo Magro	1	1	
	Colombo	13	8	
	Contenda	1	1	
	Curitiba *	453	450	23
	Fazenda Rio Grande	21	8	1
	Itaperuçu	1		
	Lapa	3	3	
	Mandirituba	4	3	
	Pinhais	24	17	2
	Piraquara	10	3	
	Quatro Barras	1	1	
	Quitandinha	2	2	
	Rio Branco do Sul	4	4	
Rio Negro	3	2		
São José dos Pinhais	23	16	1	
3	Castro	2	2	
	Ivaí	1		
	Palmeira	2	1	
	Ponta Grossa	16	6	
5	Guarapuava	11	2	
	Pinhão	2	1	
6	União da Vitória	7	6	

### MUNICÍPIOS COM CASOS CONFIRMADOS, PACIENTES RECUPERADOS E ÓBITOS

7	Chopininho	1	1	
	Mariópolis	2	2	
	Palmas	1	1	
	Pato Branco	14	12	1
	Vitorino	1	1	
8	Barracão	1		
	Dois Vizinhos	1		
	Francisco Beltrão	5	1	
	Pinhal de São Bento	1		
	Verê	3	1	1
9	Foz do Iguaçu	48	31	2
	Medianeira	6	6	
	Ramilândia	1	1	
	Santa Terezinha de Itaipu	1		
10	Boa Vista Aparecida	1		
	Cascavel	85	58	4
	Ceu Azul	4		
	Guaraniaçu	5	4	
	Ibema	11	9	
	Três Barras do Paraná	1		
11	Araruna	15	11	1
	Campina da Lagoa	1		1
	Campo Mourão	41	18	4
	Goioere	4	4	
	Iretama	2		1
	Peabiru	2	1	
	Terra Boa	2	1	1
12	Umuarama	6	2	1
13	Cianorte	21	13	1
	Japurá	1		
	Jussara	1		1
	São Manoel do Paraná	1		
14	Alto Paraná	6		
	Amaporã	14	3	



### MUNICÍPIOS COM CASOS CONFIRMADOS, PACIENTES RECUPERADOS E ÓBITOS

	Cruzeiro do Sul	5		
	Guairaca	3		1
	Itaúna do Sul	1		
	Marilena	6		
	Mirador	2		
	Nova Londrina	4	1	
	Paraíso do Norte	1		
	Paranapoema	1		
	Paranavaí	36	7	2
	Planaltina do Paraná	7		
	Querência do Norte	6		
	Santa Cruz de Monte Castelo	4		
	Santa Isabel do Ivaí	5		
	Santa Mônica	8	3	1
	Santo Antônio do Caiuá	11	1	1
	São João do Caiuá	25	2	1
	Tamboara	3	1	
	Terra Rica	9	1	
15	Floresta	2	1	
	Mandaguaçu	2		
	Mandaguari	1	1	
	Maringá	60	42	5
	Nova Esperança	5		
	Paçandu	1		
	Paranacity	5	3	
	Santa Fé	7	5	1
	Sarandi	2	2	
16	Apucarana	16	11	2
	Arapongas	14	12	1
	Faxinal	1	1	
	Marumbi	2	2	
17	Assaí	1	1	
	Cambé	7	3	
	Guaraci	3		

### MUNICÍPIOS COM CASOS CONFIRMADOS, PACIENTES RECUPERADOS E ÓBITOS

	Ibiporã	1		
	Jaguapitã	1		
	Jataizinho	2		
	Londrina	104	67	13
	Lupionópolis	1		
	Prado Ferreira	2		
	Primeiro de Maio	2	1	1
	Rolândia	3	1	
18	Bandeirantes	3	2	1
	Cornélio Procópio	1	1	
	Leópolis	1	1	
	Nova Fátima	1		
	Ribeirão do Pinhal	1		
	Santa Mariana	1		
	Sertaneja	1	1	
19	Carlópolis	1		
	Ibaiti	1	1	
	Jacarezinho	1		
	Quatiguá	2	1	1
	Santana do Itararé	1	1	
	Siqueira Campos	1		1
20	Assis Chateaubriand	16	8	
	Guaira	13	7	2
	Marechal Cândido Rondon	2		
	Palotina	2	2	
	Toledo	2	1	
	Tupãssi	1		
21	Imbaú	2		
	Telêmaco Borba	15	6	
22	Ivaiporã	7	5	2
	Manoel Ribas	1		1
	São João do Ivaí	6	5	1
<b>TOTAL</b>	<b>132</b>	<b>1.447</b>	<b>974</b>	<b>89</b>

\* Fonte: site da prefeitura de Curitiba. Consultado no dia 30/04/2020 às 17h00.



## RESIDENTES FORA DO PARANÁ

Fora do PR	Casos	Óbitos
São Paulo/SP	5	
Natal/RN	1	1
Registro/Sp	1	1
Barra do Turvo/SP	1	1
Brasília/DF	1	
Niterói/RJ	1	
Campinas/SP	1	
Mafra/SC	1	
Farroupilha/RS	1	
Piedade/SP	1	
Belém/PA	1	
Pinhalzinho/SC	1	
Espírito Santo/RN	1	
<b>Total</b>	<b>17</b>	<b>3</b>