

PROGRAMA DE APOIO INSTITUCIONAL PARA AÇÕES EXTENSIONISTAS DE PREVENÇÃO, CUIDADOS E COMBATE À PANDEMIA DO NOVO CORONAVÍRUS

CORONAVÍRUS (COVID-19)

INFORME EPIDEMIOLÓGICO

2ª REGIONAL DE SAÚDE



PANORAMA

Dados atualizados: 29/11/2020



PARANÁ

CASOS 275.048

ÓBITOS 6.067



2ª REGIONAL DE SAÚDE

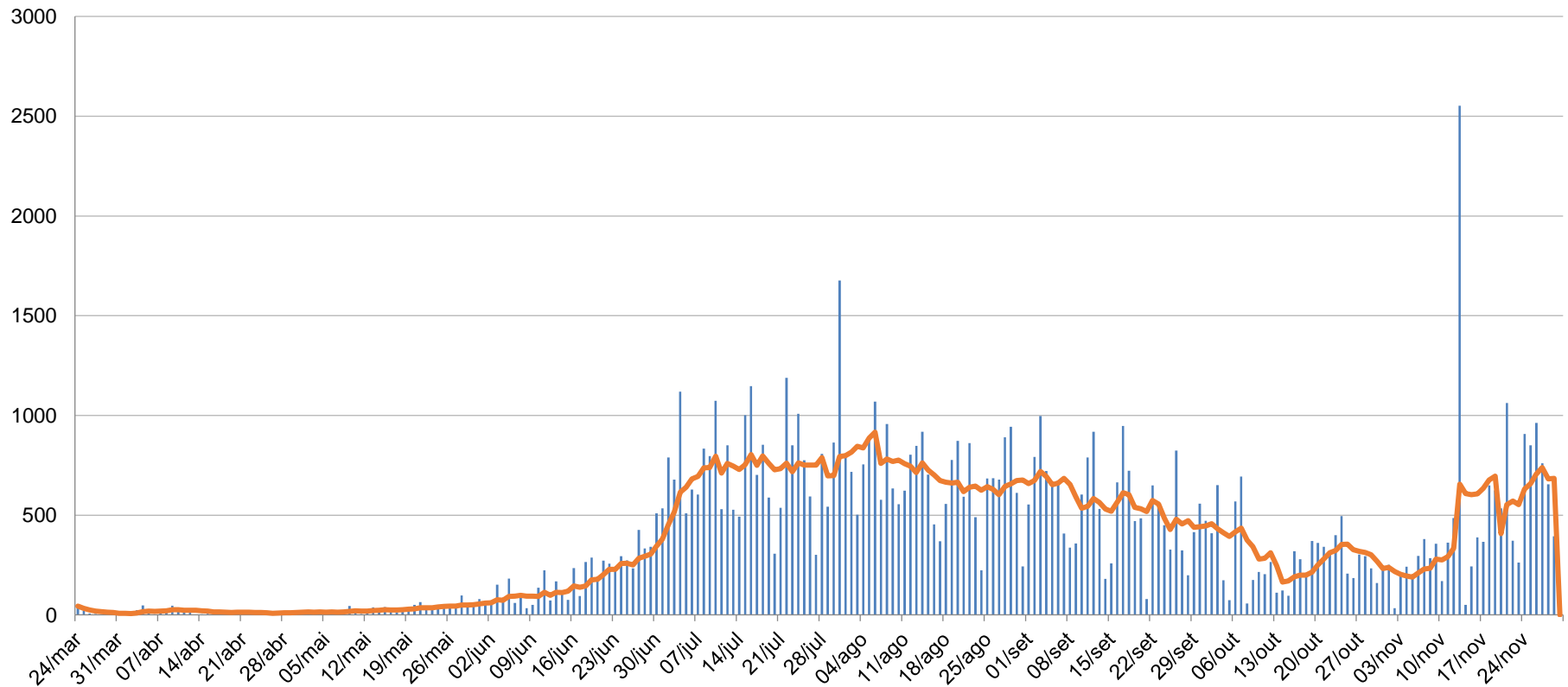
92.753

2.832

PROGRAMA DE APOIO INSTITUCIONAL PARA AÇÕES EXTENSIONISTAS DE PREVENÇÃO, CUIDADOS E COMBATE À PANDEMIA DO NOVO CORONAVÍRUS

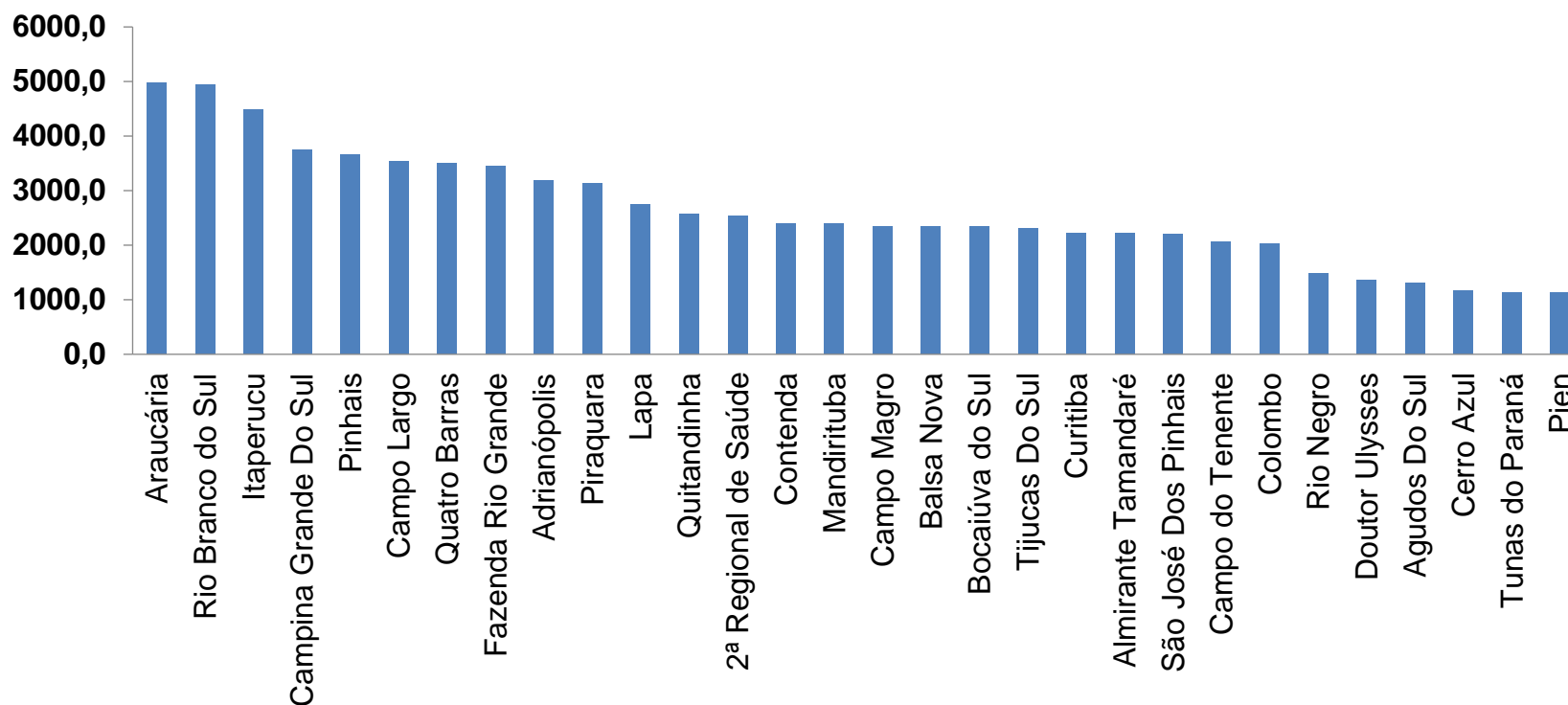
MÉDIA MÓVEL DE CASOS POR DIA – 2ª RS CURITIBA

Média Móvel de 7 dias: 685



PROGRAMA DE APOIO INSTITUCIONAL PARA AÇÕES EXTENSIONISTAS DE PREVENÇÃO, CUIDADOS E COMBATE À PANDEMIA DO NOVO CORONAVÍRUS

COEFICIENTE DE PREVALÊNCIAS – 2ª RS METROPOLITANA



*Coeficiente por 100 mil Habitantes

PROGRAMA DE APOIO INSTITUCIONAL PARA AÇÕES EXTENSIONISTAS DE PREVENÇÃO, CUIDADOS E COMBATE À PANDEMIA DO NOVO CORONAVÍRUS

TABELA – COEFICIENTE DE PREVALÊNCIAS – 2ª RS METROPOLITANA

Município	População estimada 2019	Nº Total casos	Taxa de Prevalência
Araucária	143.843	7165	4981,1
Rio Branco do Sul	32.397	1599	4935,6
Itaperucu	28.634	1281	4473,7
Campina Grande Do Sul	43.288	1622	3747,0
Pinhais	132.157	4832	3656,3
Campo Largo	132.002	4669	3537,1
Quatro Barras	23.559	825	3501,8
Fazenda Rio Grande	100.209	3448	3440,8
Adrianópolis	5.919	188	3176,2
Piraquara	113.036	3544	3135,3
Lapa	48.163	1325	2751,1
Quitandinha	19.049	490	2572,3
2ª Regional de Saúde	3.654.960	92753	2537,7
Contenda	18.584	446	2399,9
Mandirituba	26.869	643	2393,1

*Coeficiente por 100 mil Habitantes

PROGRAMA DE APOIO INSTITUCIONAL PARA AÇÕES EXTENSIONISTAS DE PREVENÇÃO, CUIDADOS E COMBATE À PANDEMIA DO NOVO CORONAVÍRUS

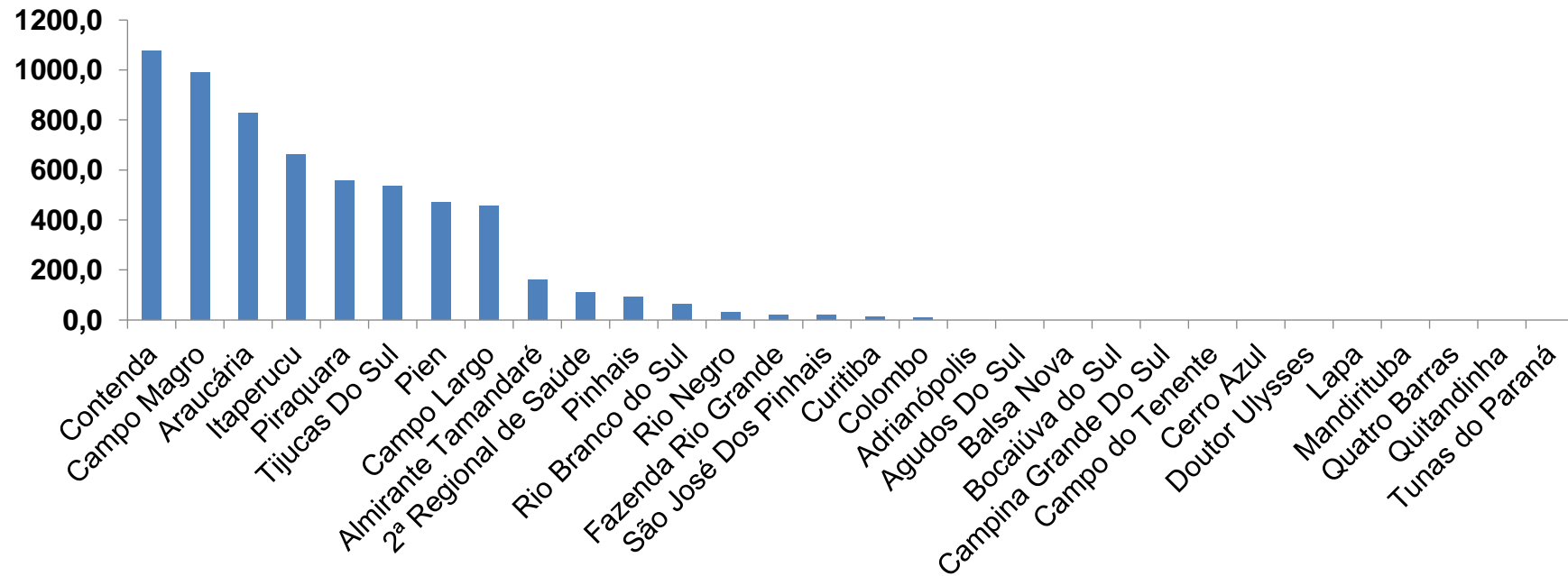
TABELA – COEFICIENTE DE PREVALÊNCIAS – 2ª RS METROPOLITANA (CONTINUAÇÃO)

Município	População estimada 2019	Nº Total casos	Taxa de Prevalência
Campo Magro	29.318	687	2343,3
Balsa Nova	12.941	302	2333,7
Bocaiúva do Sul	12.944	302	2333,1
Tijucas Do Sul	16.868	390	2312,1
Curitiba	1.933.105	43015	2225,2
Almirante Tamandaré	118.623	2627	2214,6
São José Dos Pinhais	323.340	7087	2191,8
Campo do Tenente	7.971	164	2057,5
Colombo	243.726	4949	2030,6
Rio Negro	34.170	504	1475,0
Doutor Ulysses	5.580	76	1362,0
Agudos Do Sul	9.371	122	1301,9
Cerro Azul	17.779	207	1164,3
Tunas do Paraná	8.769	100	1140,4
Pien	12.746	144	1129,8

*Coeficiente por 100 mil Habitantes

PROGRAMA DE APOIO INSTITUCIONAL PARA AÇÕES EXTENSIONISTAS DE PREVENÇÃO, CUIDADOS E COMBATE À PANDEMIA DO NOVO CORONAVÍRUS

COEFICIENTE DE INCIDÊNCIA – 2ª RS METROPOLITANA



*Coeficiente por 1 milhão de Habitantes

PROGRAMA DE APOIO INSTITUCIONAL PARA AÇÕES EXTENSIONISTAS DE PREVENÇÃO, CUIDADOS E COMBATE À PANDEMIA DO NOVO CORONAVÍRUS

TABELA – COEFICIENTE DE INCIDÊNCIA – 2ª RS METROPOLITANA

Município	População estimada 2019	Nº casos Novos	Taxa incidência
Contenda	18.584	20	1076,2
Campo Magro	29.318	29	989,2
Araucária	143.843	119	827,3
Itaperucu	28.634	19	663,5
Piraquara	113.036	63	557,3
Tijucas Do Sul	16.868	9	533,6
Pien	12.746	6	470,7
Campo Largo	132.002	60	454,5
Almirante Tamandaré	118.623	19	160,2
2ª Regional de Saúde	3.654.960	395	108,1
Pinhais	132.157	12	90,8
Rio Branco do Sul	32.397	2	61,7
Rio Negro	34.170	1	29,3
Fazenda Rio Grande	100.209	2	20,0
São José Dos Pinhais	323.340	6	18,6

*Coeficiente por 1 milhão de Habitantes

PROGRAMA DE APOIO INSTITUCIONAL PARA AÇÕES EXTENSIONISTAS DE PREVENÇÃO, CUIDADOS E COMBATE À PANDEMIA DO NOVO CORONAVÍRUS

TABELA – COEFICIENTE DE INCIDÊNCIA – 2ª RS METROPOLITANA (CONTINUAÇÃO)

Município	População estimada 2019	Nº casos Novos	Taxa incidência
Curitiba	1.933.105	26	13,4
Colombo	243.726	2	8,2
Adrianópolis	5.919	0	0,0
Agudos Do Sul	9.371	0	0,0
Balsa Nova	12.941	0	0,0
Bocaiúva do Sul	12.944	0	0,0
Campina Grande Do Sul	43.288	0	0,0
Campo do Tenente	7.971	0	0,0
Cerro Azul	17.779	0	0,0
Doutor Ulysses	5.580	0	0,0
Lapa	48.163	0	0,0
Mandirituba	26.869	0	0,0
Quatro Barras	23.559	0	0,0
Quitandinha	19.049	0	0,0
Tunas do Paraná	8.769	0	0,0

*Coeficiente por 1 milhão de Habitantes

PROGRAMA DE APOIO INSTITUCIONAL PARA AÇÕES EXTENSIONISTAS DE PREVENÇÃO, CUIDADOS E COMBATE À PANDEMIA DO NOVO CORONAVÍRUS

Censo de leitos Estabelecimento de Referência das 2ª Regional – Curitiba / Campo Largo / São José dos Pinhais



TAXA DE OCUPAÇÃO DE LEITOS

2ª RS METROPOLITANA

Dados atualizados: 28/11/2020



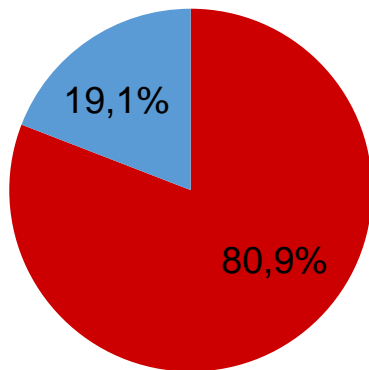
**TOTAL INTERNADOS
ALA COVID-19**

TOTAL 935
% 80,9%

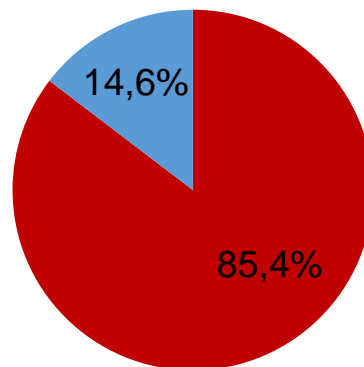


**LEITOS DISPONÍVEIS
ALA COVID-19**

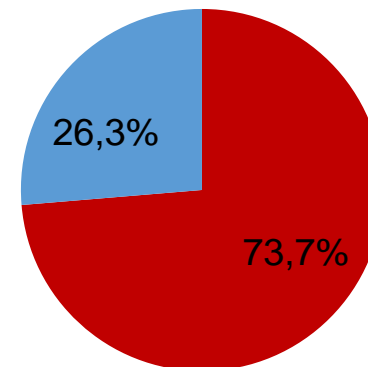
TOTAL 221
% 19,1%



■ Tx. de ocupação de leitos total
■ Tx. de leitos livres total



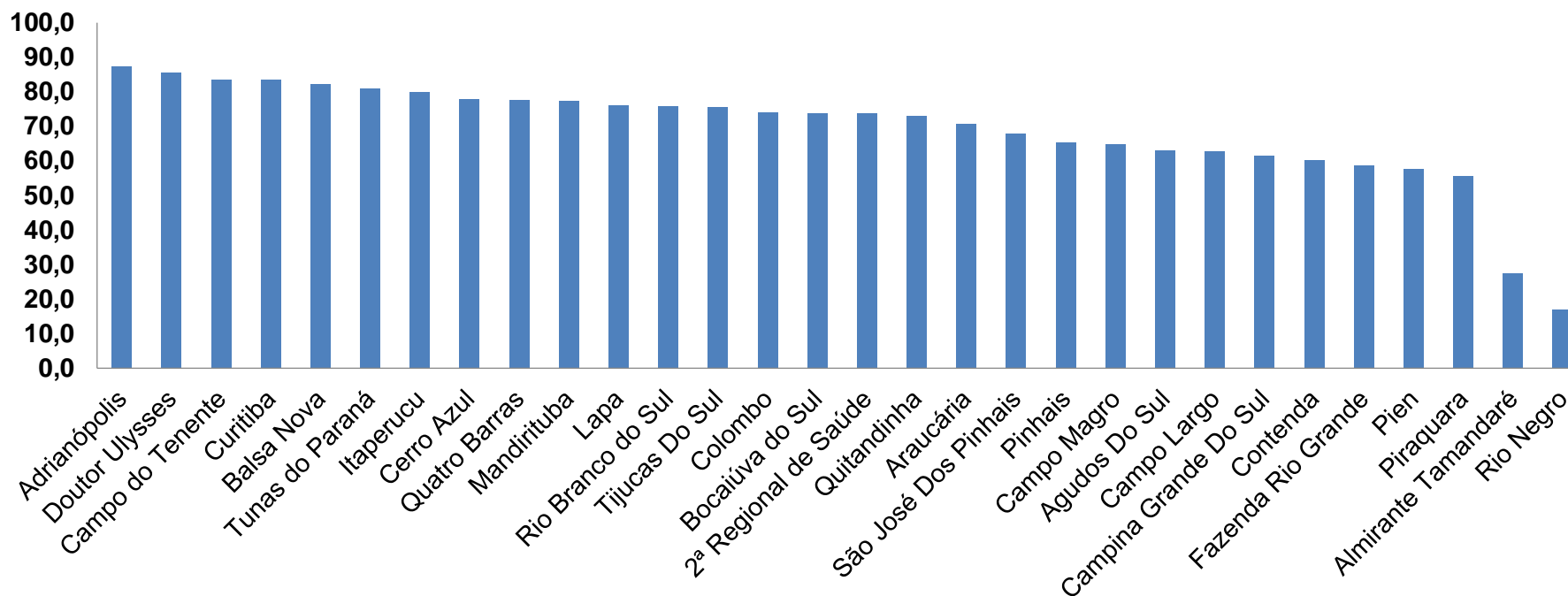
■ Tx de ocupação UTI
■ Tx de leitos livres UTI



■ Tx de ocupação Enf.
■ Tx de leitos livre Enf.

PROGRAMA DE APOIO INSTITUCIONAL PARA AÇÕES EXTENSIONISTAS DE PREVENÇÃO, CUIDADOS E COMBATE À PANDEMIA DO NOVO CORONAVÍRUS

COEFICIENTE DE RECUPERADOS – 2ª RS METROPOLITANA



*Percentual de recuperados pela população doente

PROGRAMA DE APOIO INSTITUCIONAL PARA AÇÕES EXTENSIONISTAS DE PREVENÇÃO, CUIDADOS E COMBATE À PANDEMIA DO NOVO CORONAVÍRUS

TABELA – COEFICIENTE DE RECUPERADOS – 2ª RS METROPOLITANA

Município	População doente	Nº recuperados	Taxa Recuperados
Adrianópolis	188	164	87,2
Doutor Ulysses	76	65	85,5
Campo do Tenente	164	137	83,5
Curitiba	43015	35929	83,5
Balsa Nova	302	248	82,1
Tunas do Paraná	100	81	81,0
Itaperucu	1281	1024	79,9
Cerro Azul	207	161	77,8
Quatro Barras	825	640	77,6
Mandirituba	643	498	77,4
Lapa	1325	1009	76,2
Rio Branco do Sul	1599	1212	75,8
Tijucas Do Sul	390	295	75,6
Colombo	4949	3664	74,0
Bocaiúva do Sul	302	223	73,8

*Percentual de recuperados pela população doente

PROGRAMA DE APOIO INSTITUCIONAL PARA AÇÕES EXTENSIONISTAS DE PREVENÇÃO, CUIDADOS E COMBATE À PANDEMIA DO NOVO CORONAVÍRUS

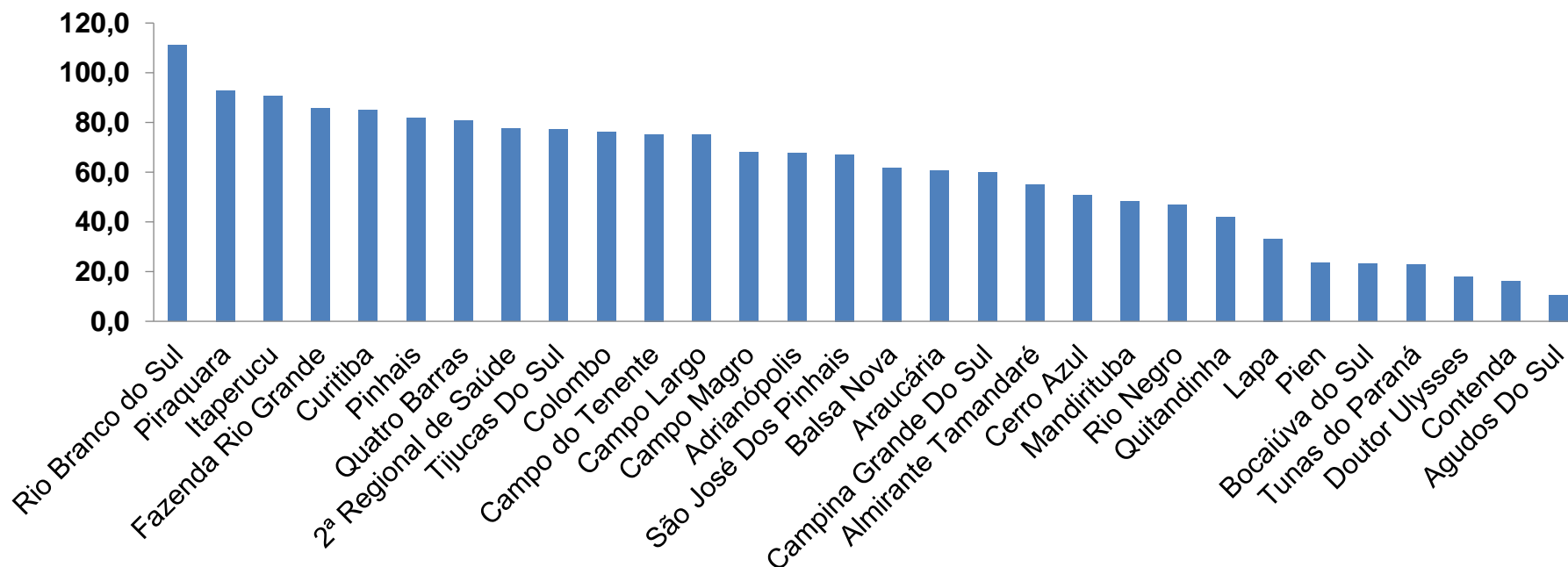
TABELA – COEFICIENTE DE RECUPERADOS – 2ª RS METROPOLITANA (CONTINUAÇÃO)

Município	População doente	Nº recuperados	Taxa Recuperados
2ª Regional de Saúde	92753	68345	73,7
Quitandinha	490	358	73,1
Araucária	7165	5058	70,6
São José Dos Pinhais	7087	4815	67,9
Pinhais	4832	3161	65,4
Campo Magro	687	445	64,8
Agudos Do Sul	122	77	63,1
Campo Largo	4669	2924	62,6
Campina Grande Do Sul	1622	999	61,6
Contenda	446	269	60,3
Fazenda Rio Grande	3448	2026	58,8
Pien	144	83	57,6
Piraquara	3544	1975	55,7
Almirante Tamandaré	2627	719	27,4
Rio Negro	504	86	17,1

*Percentual de recuperados pela população doente

PROGRAMA DE APOIO INSTITUCIONAL PARA AÇÕES EXTENSIONISTAS DE PREVENÇÃO, CUIDADOS E COMBATE À PANDEMIA DO NOVO CORONAVÍRUS

COEFICIENTE DE MORTALIDADE – 2ª RS METROPOLITANA



*Percentual de mortes pela população doente

PROGRAMA DE APOIO INSTITUCIONAL PARA AÇÕES EXTENSIONISTAS DE PREVENÇÃO, CUIDADOS E COMBATE À PANDEMIA DO NOVO CORONAVÍRUS

TABELA – COEFICIENTE DE MORTALIDADE – 2ª RS METROPOLITANA

Município	População estimada 2019	Nº óbitos	Taxa mortalidade
Rio Branco do Sul	32.397	36	111,1
Piraquara	113.036	105	92,9
Itaperucu	28.634	26	90,8
Fazenda Rio Grande	100.209	86	85,8
Curitiba	1.933.105	1646	85,1
Pinhais	132.157	108	81,7
Quatro Barras	23.559	19	80,6
2ª Regional de Saúde	3.654.960	2832	77,5
Tijucas Do Sul	16.868	13	77,1
Colombo	243.726	186	76,3
Campo do Tenente	7.971	6	75,3
Campo Largo	132.002	99	75,0
Campo Magro	29.318	20	68,2
Adrianópolis	5.919	4	67,6
São José Dos Pinhais	323.340	217	67,1

*Percentual de mortes pela população doente

PROGRAMA DE APOIO INSTITUCIONAL PARA AÇÕES EXTENSIONISTAS DE PREVENÇÃO, CUIDADOS E COMBATE À PANDEMIA DO NOVO CORONAVÍRUS

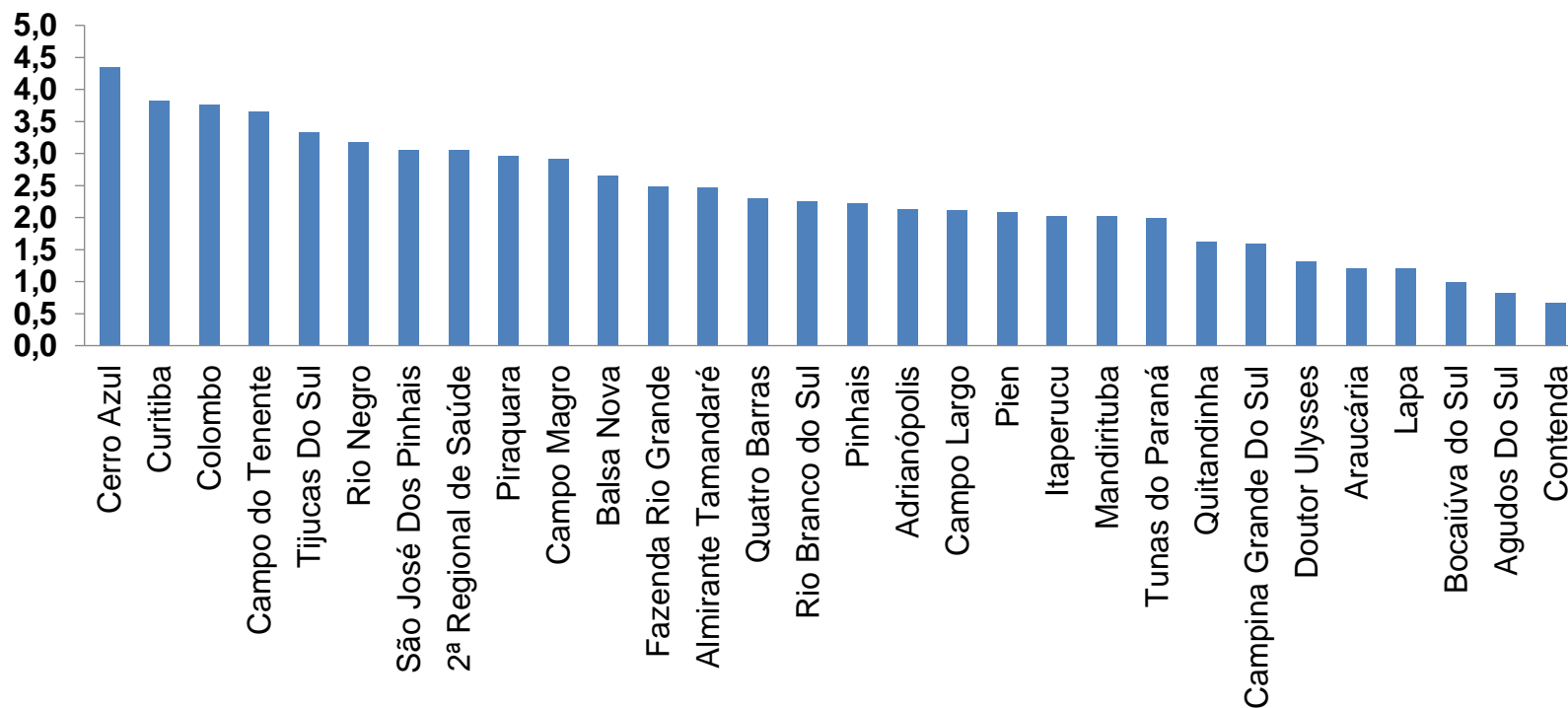
TABELA – COEFICIENTE DE MORTALIDADE – 2ª RS METROPOLITANA (CONTINUAÇÃO)

Município	População estimada 2019	Nº óbitos	Taxa mortalidade
Balsa Nova	12.941	8	61,8
Araucária	143.843	87	60,5
Campina Grande Do Sul	43.288	26	60,1
Almirante Tamandaré	118.623	65	54,8
Cerro Azul	17.779	9	50,6
Mandirituba	26.869	13	48,4
Rio Negro	34.170	16	46,8
Quitandinha	19.049	8	42,0
Lapa	48.163	16	33,2
Pien	12.746	3	23,5
Bocaiúva do Sul	12.944	3	23,2
Tunas do Paraná	8.769	2	22,8
Doutor Ulysses	5.580	1	17,9
Contenda	18.584	3	16,1
Agudos Do Sul	9.371	1	10,7

*Percentual de mortes pela população doente

PROGRAMA DE APOIO INSTITUCIONAL PARA AÇÕES EXTENSIONISTAS DE PREVENÇÃO, CUIDADOS E COMBATE À PANDEMIA DO NOVO CORONAVÍRUS

COEFICIENTE DE LETALIDADE – 2ª RS METROPOLITANA



*Percentual de mortes pela população doente

PROGRAMA DE APOIO INSTITUCIONAL PARA AÇÕES EXTENSIONISTAS DE PREVENÇÃO, CUIDADOS E COMBATE À PANDEMIA DO NOVO CORONAVÍRUS

TABELA – COEFICIENTE DE LETALIDADE – 2ª RS METROPOLITANA

Município	População doente	Nº óbitos	Taxa letalidade
Cerro Azul	207	9	4,3
Curitiba	43015	1646	3,8
Colombo	4949	186	3,8
Campo do Tenente	164	6	3,7
Tijucas Do Sul	390	13	3,3
Rio Negro	504	16	3,2
São José Dos Pinhais	7087	217	3,1
2ª Regional de Saúde	92753	2832	3,1
Piraquara	3544	105	3,0
Campo Magro	687	20	2,9
Balsa Nova	302	8	2,6
Fazenda Rio Grande	3448	86	2,5
Almirante Tamandaré	2627	65	2,5
Quatro Barras	825	19	2,3
Rio Branco do Sul	1599	36	2,3

*Percentual de mortes pela população doente

PROGRAMA DE APOIO INSTITUCIONAL PARA AÇÕES EXTENSIONISTAS DE PREVENÇÃO, CUIDADOS E COMBATE À PANDEMIA DO NOVO CORONAVÍRUS

TABELA – COEFICIENTE DE LETALIDADE – 2ª RS METROPOLITANA

Município	População doente	Nº óbitos	Taxa letalidade
Pinhais	4832	108	2,2
Adrianópolis	188	4	2,1
Campo Largo	4669	99	2,1
Pien	144	3	2,1
Itaperucu	1281	26	2,0
Mandirituba	643	13	2,0
Tunas do Paraná	100	2	2,0
Quitandinha	490	8	1,6
Campina Grande Do Sul	1622	26	1,6
Doutor Ulysses	76	1	1,3
Araucária	7165	87	1,2
Lapa	1325	16	1,2
Bocaiúva do Sul	302	3	1,0
Agudos Do Sul	122	1	0,8
Contenda	446	3	0,7

*Percentual de mortes pela população doente

PROGRAMA DE APOIO INSTITUCIONAL PARA AÇÕES EXTENSIONISTAS DE PREVENÇÃO, CUIDADOS E COMBATE À PANDEMIA DO NOVO CORONAVÍRUS

NÚMERO DE CASOS ACUMULADOS – 2ª RS METROPOLITANA

92.753

