

PROGRAMA DE APOIO INSTITUCIONAL PARA AÇÕES EXTENSIONISTAS DE PREVENÇÃO, CUIDADOS E COMBATE À PANDEMIA DO NOVO CORONAVÍRUS

CORONAVÍRUS (COVID-19)

INFORME EPIDEMIOLÓGICO

2ª REGIONAL DE SAÚDE



PANORAMA

Dados atualizados: 27/11/2020



PARANÁ

CASOS 270.349

ÓBITOS 6.023



2ª REGIONAL DE SAÚDE

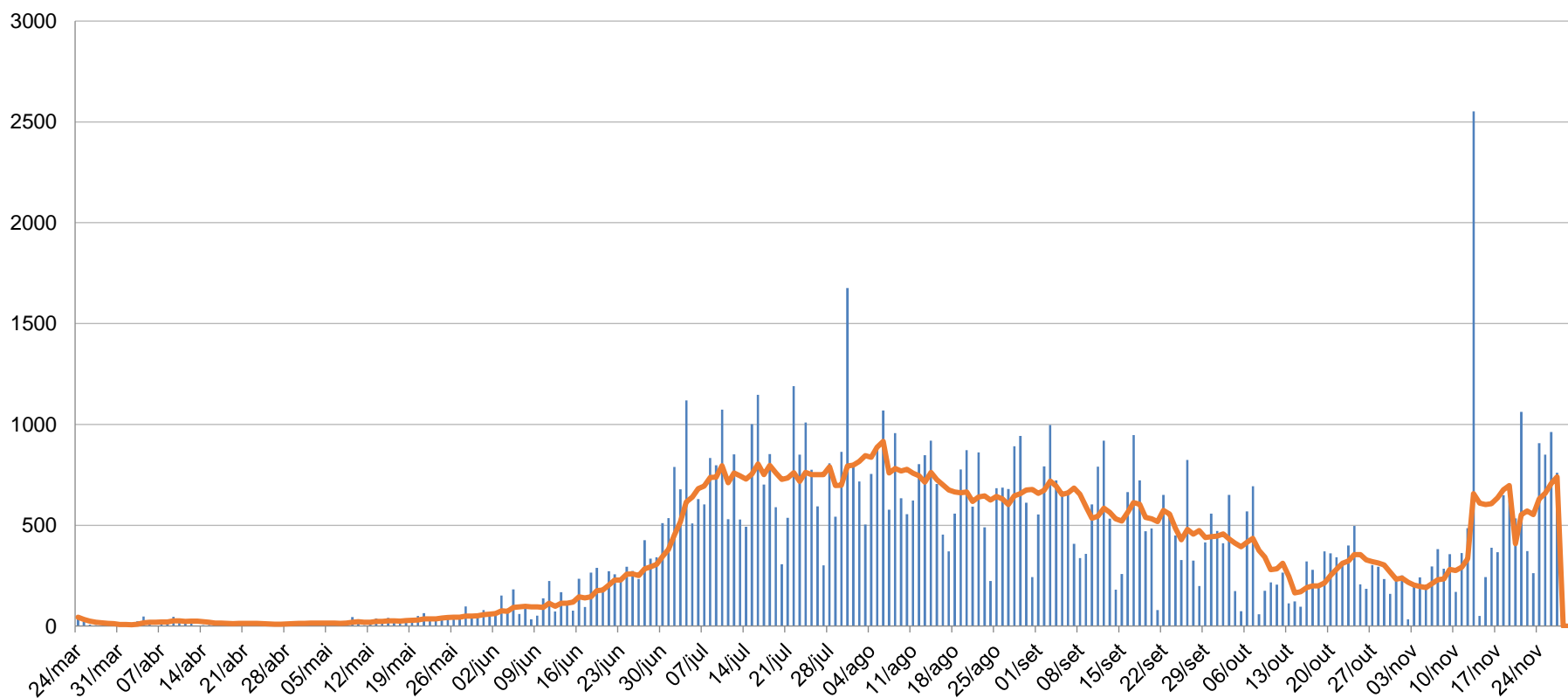
91.703

2.811

PROGRAMA DE APOIO INSTITUCIONAL PARA AÇÕES EXTENSIONISTAS DE PREVENÇÃO, CUIDADOS E COMBATE À PANDEMIA DO NOVO CORONAVÍRUS

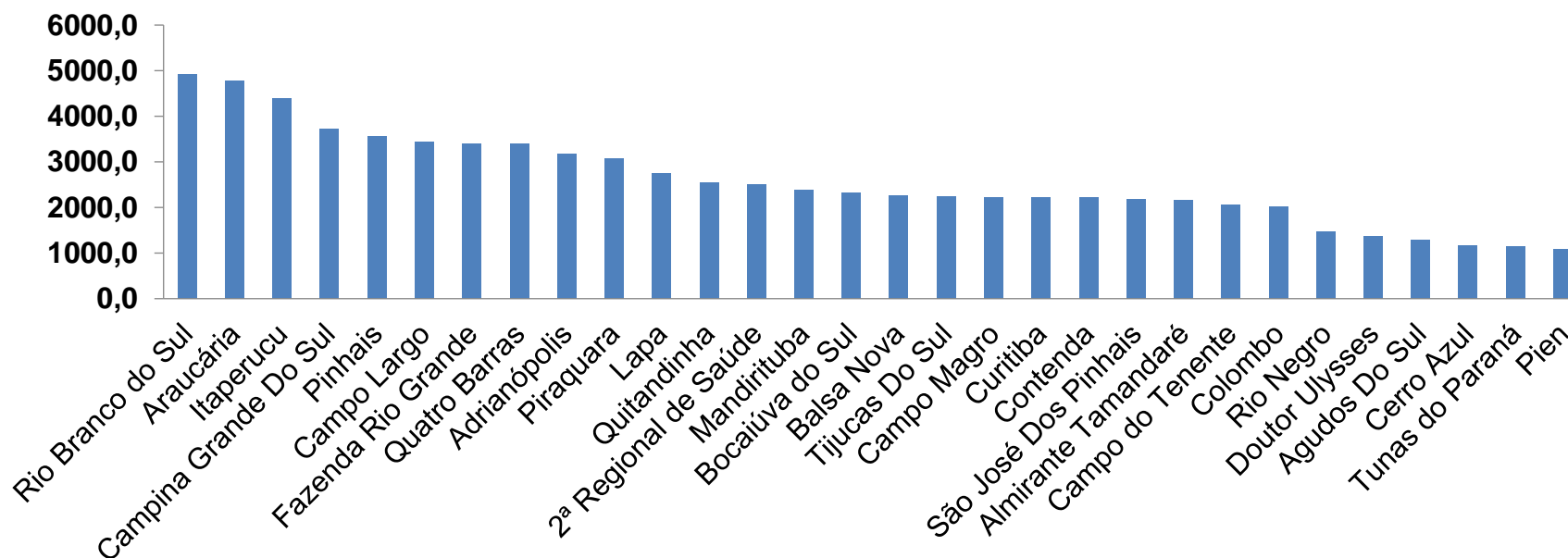
MÉDIA MÓVEL DE CASOS POR DIA – 2ª RS CURITIBA

Média Móvel de 7 dias: 739



PROGRAMA DE APOIO INSTITUCIONAL PARA AÇÕES EXTENSIONISTAS DE PREVENÇÃO, CUIDADOS E COMBATE À PANDEMIA DO NOVO CORONAVÍRUS

COEFICIENTE DE PREVALÊNCIAS – 2ª RS METROPOLITANA



*Coeficiente por 100 mil Habitantes

PROGRAMA DE APOIO INSTITUCIONAL PARA AÇÕES EXTENSIONISTAS DE PREVENÇÃO, CUIDADOS E COMBATE À PANDEMIA DO NOVO CORONAVÍRUS

TABELA – COEFICIENTE DE PREVALÊNCIAS – 2ª RS METROPOLITANA

Município	População estimada 2019	Nº Total casos	Taxa de Prevalência
Rio Branco do Sul	32.397	1595	4923,3
Araucária	143.843	6877	4780,9
Itaperucu	28.634	1261	4403,9
Campina Grande Do Sul	43.288	1618	3737,8
Pinhais	132.157	4694	3551,8
Campo Largo	132.002	4542	3440,9
Fazenda Rio Grande	100.209	3418	3410,9
Quatro Barras	23.559	799	3391,5
Adrianópolis	5.919	188	3176,2
Piraquara	113.036	3463	3063,6
Lapa	48.163	1325	2751,1
Quitandinha	19.049	485	2546,1
2ª Regional de Saúde	3.654.960	91703	2509,0
Mandirituba	26.869	642	2389,4
Bocaiúva do Sul	12.944	301	2325,4

*Coeficiente por 100 mil Habitantes

PROGRAMA DE APOIO INSTITUCIONAL PARA AÇÕES EXTENSIONISTAS DE PREVENÇÃO, CUIDADOS E COMBATE À PANDEMIA DO NOVO CORONAVÍRUS

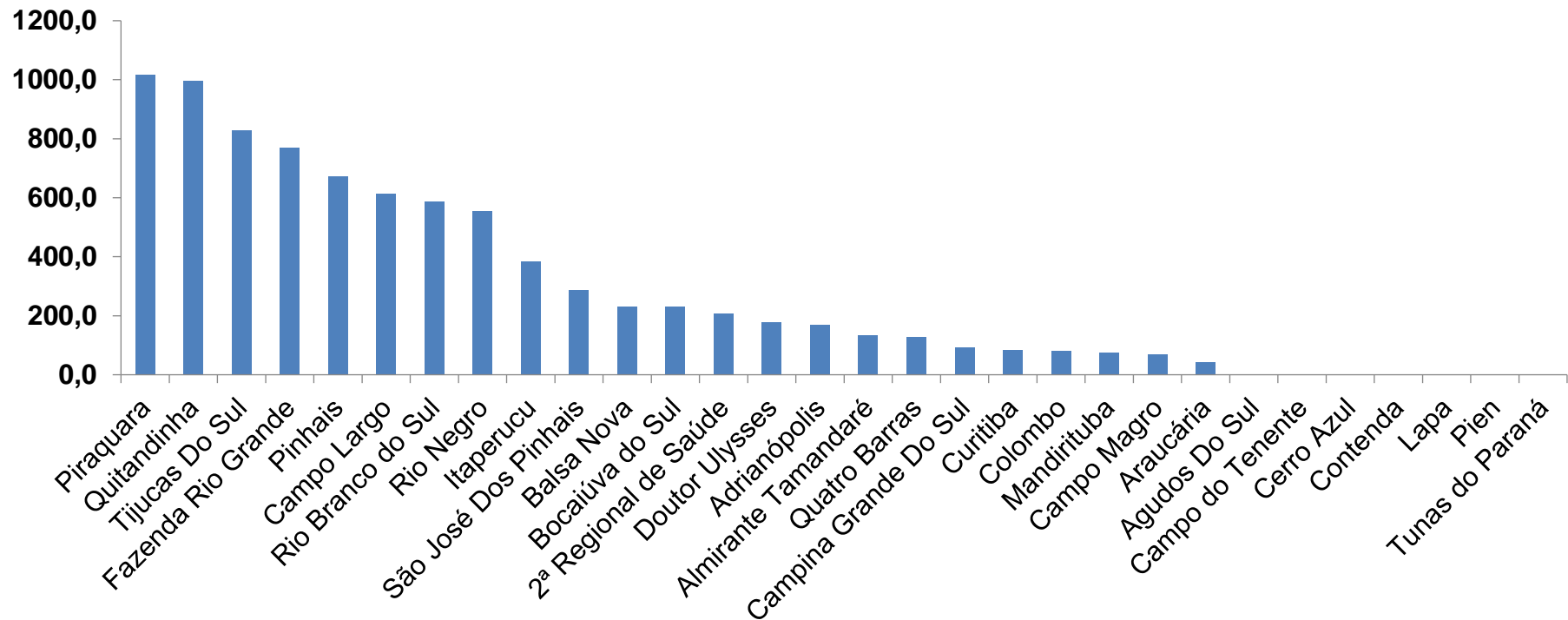
TABELA – COEFICIENTE DE PREVALÊNCIAS – 2ª RS METROPOLITANA (CONTINUAÇÃO)

Município	População estimada 2019	Nº Total casos	Taxa de Prevalência
Balsa Nova	12.941	293	2264,1
Tijucas Do Sul	16.868	379	2246,9
Campo Magro	29.318	654	2230,7
Curitiba	1.933.105	42915	2220,0
Contenda	18.584	412	2217,0
São José Dos Pinhais	323.340	7027	2173,3
Almirante Tamandaré	118.623	2573	2169,1
Campo do Tenente	7.971	164	2057,5
Colombo	243.726	4933	2024,0
Rio Negro	34.170	503	1472,1
Doutor Ulysses	5.580	76	1362,0
Agudos Do Sul	9.371	121	1291,2
Cerro Azul	17.779	207	1164,3
Tunas do Paraná	8.769	100	1140,4
Pien	12.746	138	1082,7

*Coeficiente por 100 mil Habitantes

PROGRAMA DE APOIO INSTITUCIONAL PARA AÇÕES EXTENSIONISTAS DE PREVENÇÃO, CUIDADOS E COMBATE À PANDEMIA DO NOVO CORONAVÍRUS

COEFICIENTE DE INCIDÊNCIA – 2ª RS METROPOLITANA



*Coeficiente por 1 milhão de Habitantes

PROGRAMA DE APOIO INSTITUCIONAL PARA AÇÕES EXTENSIONISTAS DE PREVENÇÃO, CUIDADOS E COMBATE À PANDEMIA DO NOVO CORONAVÍRUS

TABELA – COEFICIENTE DE INCIDÊNCIA – 2ª RS METROPOLITANA

Município	População estimada 2019	Nº casos Novos	Taxa incidência
Piraquara	113.036	115	1017,4
Quitandinha	19.049	19	997,4
Tijucas Do Sul	16.868	14	830,0
Fazenda Rio Grande	100.209	77	768,4
Pinhais	132.157	89	673,4
Campo Largo	132.002	81	613,6
Rio Branco do Sul	32.397	19	586,5
Rio Negro	34.170	19	556,0
Itaperucu	28.634	11	384,2
São José Dos Pinhais	323.340	93	287,6
Balsa Nova	12.941	3	231,8
Bocaiúva do Sul	12.944	3	231,8
2ª Regional de Saúde	3.654.960	760	207,9
Doutor Ulysses	5.580	1	179,2
Adrianópolis	5.919	1	168,9

*Coeficiente por 1 milhão de Habitantes

PROGRAMA DE APOIO INSTITUCIONAL PARA AÇÕES EXTENSIONISTAS DE PREVENÇÃO, CUIDADOS E COMBATE À PANDEMIA DO NOVO CORONAVÍRUS

TABELA – COEFICIENTE DE INCIDÊNCIA – 2ª RS METROPOLITANA (CONTINUAÇÃO)

Município	População estimada 2019	Nº casos Novos	Taxa incidência
Almirante Tamandaré	118.623	16	134,9
Quatro Barras	23.559	3	127,3
Campina Grande Do Sul	43.288	4	92,4
Curitiba	1.933.105	162	83,8
Colombo	243.726	20	82,1
Mandirituba	26.869	2	74,4
Campo Magro	29.318	2	68,2
Araucária	143.843	6	41,7
Agudos Do Sul	9.371	0	0,0
Campo do Tenente	7.971	0	0,0
Cerro Azul	17.779	0	0,0
Contenda	18.584	0	0,0
Lapa	48.163	0	0,0
Pien	12.746	0	0,0
Tunas do Paraná	8.769	0	0,0

*Coeficiente por 1 milhão de Habitantes

PROGRAMA DE APOIO INSTITUCIONAL PARA AÇÕES EXTENSIONISTAS DE PREVENÇÃO, CUIDADOS E COMBATE À PANDEMIA DO NOVO CORONAVÍRUS

Censo de leitos Estabelecimento de Referência das 2ª Regional – Curitiba / Campo Largo / São José dos Pinhais



TAXA DE OCUPAÇÃO DE LEITOS

2ª RS METROPOLITANA

Dados atualizados: 23/11/2020



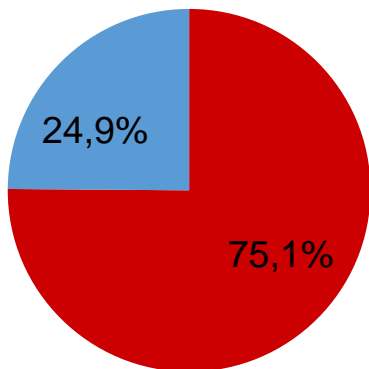
**TOTAL INTERNADOS
ALA COVID-19**

TOTAL 788
% 75,1%

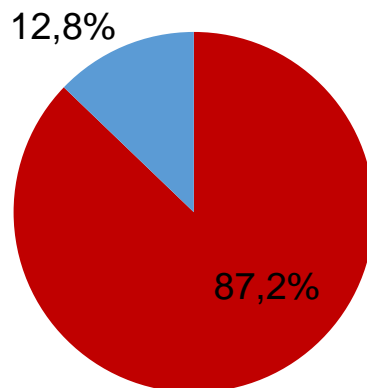


**LEITOS DISPONÍVEIS
ALA COVID-19**

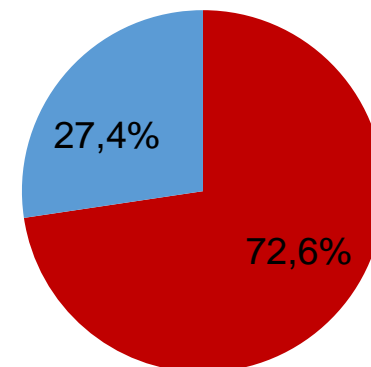
TOTAL 261
% 24,9%



■ Tx. de ocupação de leitos total
■ Tx. de leitos livres total



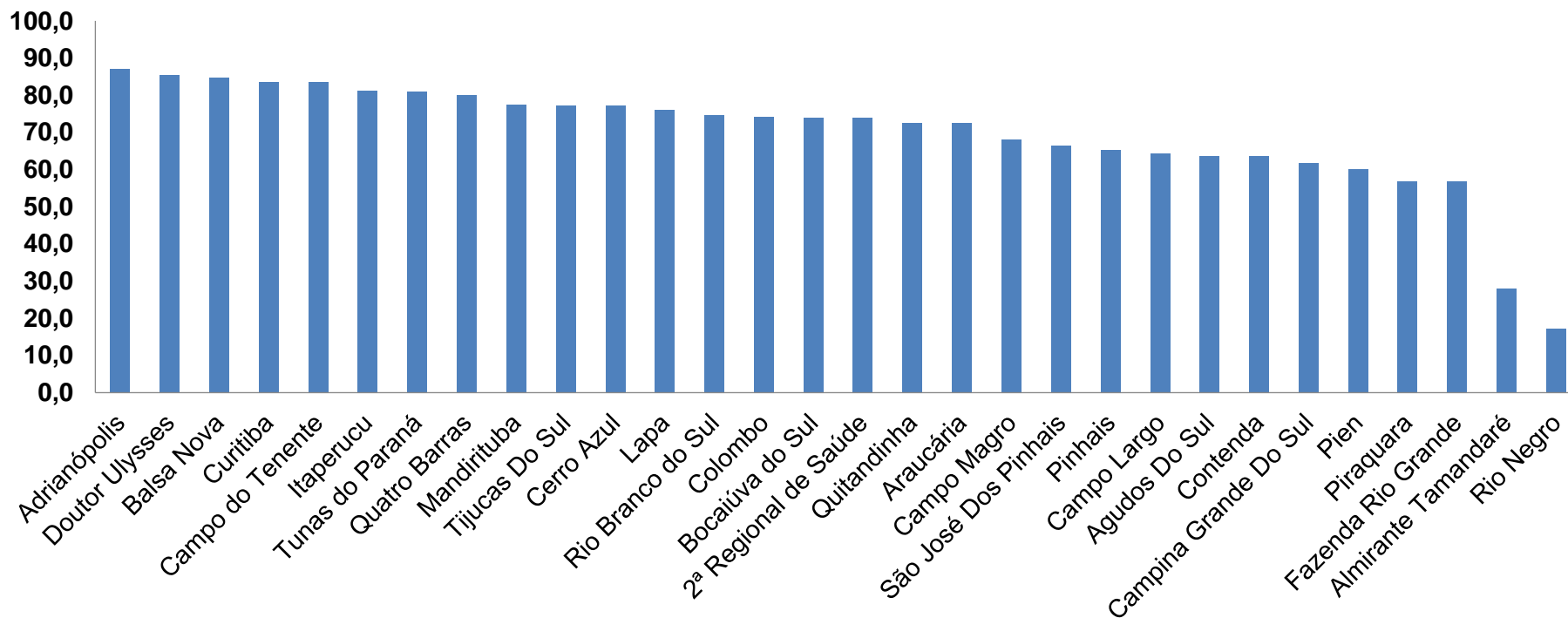
■ Tx de ocupação UTI
■ Tx de leitos livres UTI



■ Tx de ocupação Enf.
■ Tx de leitos livre Enf.

PROGRAMA DE APOIO INSTITUCIONAL PARA AÇÕES EXTENSIONISTAS DE PREVENÇÃO, CUIDADOS E COMBATE À PANDEMIA DO NOVO CORONAVÍRUS

COEFICIENTE DE RECUPERADOS – 2ª RS METROPOLITANA



*Percentual de recuperados pela população doente

PROGRAMA DE APOIO INSTITUCIONAL PARA AÇÕES EXTENSIONISTAS DE PREVENÇÃO, CUIDADOS E COMBATE À PANDEMIA DO NOVO CORONAVÍRUS

TABELA – COEFICIENTE DE RECUPERADOS – 2ª RS METROPOLITANA

Município	População doente	Nº recuperados	Taxa Recuperados
Adrianópolis	188	164	87,2
Doutor Ulysses	76	65	85,5
Balsa Nova	293	248	84,6
Curitiba	42915	35870	83,6
Campo do Tenente	164	137	83,5
Itaperucu	1261	1024	81,2
Tunas do Paraná	100	81	81,0
Quatro Barras	799	640	80,1
Mandirituba	642	497	77,4
Tijucas Do Sul	379	293	77,3
Cerro Azul	207	160	77,3
Lapa	1325	1009	76,2
Rio Branco do Sul	1595	1192	74,7
Colombo	4933	3663	74,3
Bocaiúva do Sul	301	223	74,1

*Percentual de recuperados pela população doente

PROGRAMA DE APOIO INSTITUCIONAL PARA AÇÕES EXTENSIONISTAS DE PREVENÇÃO, CUIDADOS E COMBATE À PANDEMIA DO NOVO CORONAVÍRUS

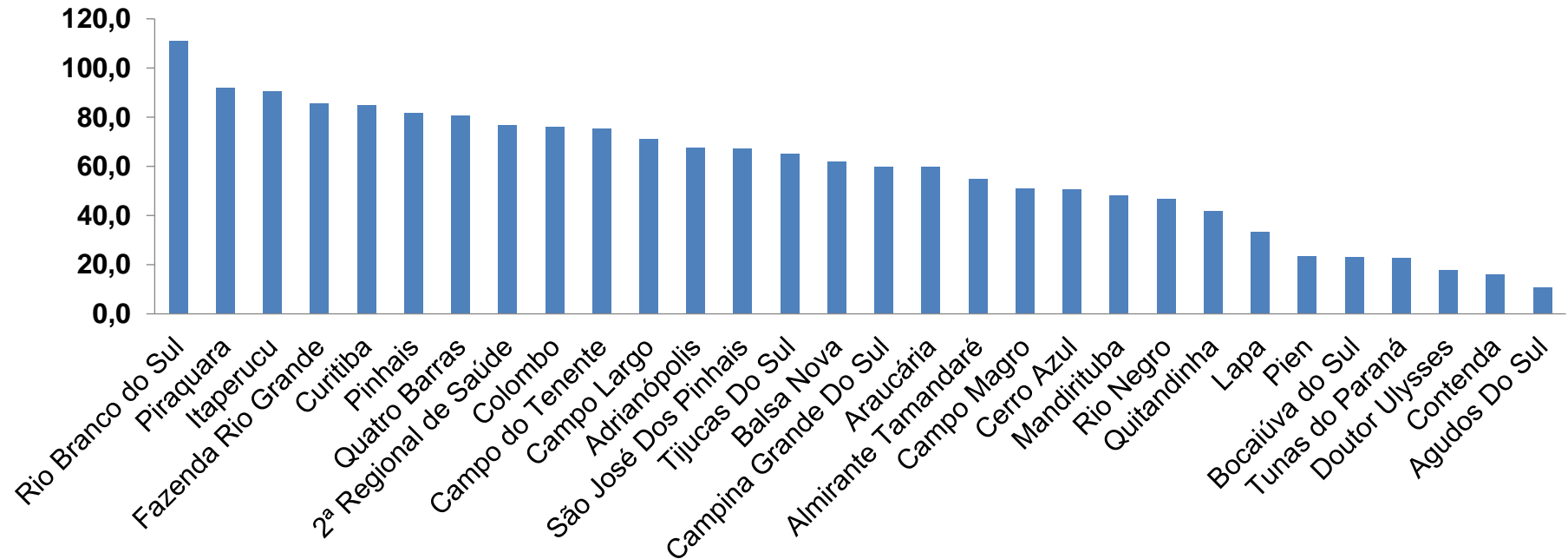
TABELA – COEFICIENTE DE RECUPERADOS – 2ª RS METROPOLITANA (CONTINUAÇÃO)

Município	População doente	Nº recuperados	Taxa Recuperados
2ª Regional de Saúde	91703	67850	74,0
Quitandinha	485	352	72,6
Araucária	6877	4990	72,6
Campo Magro	654	445	68,0
São José Dos Pinhais	7027	4676	66,5
Pinhais	4694	3061	65,2
Campo Largo	4542	2921	64,3
Agudos Do Sul	121	77	63,6
Contenda	412	262	63,6
Campina Grande Do Sul	1618	999	61,7
Pien	138	83	60,1
Piraquara	3463	1973	57,0
Fazenda Rio Grande	3418	1942	56,8
Almirante Tamandaré	2573	717	27,9
Rio Negro	503	86	17,1

*Percentual de recuperados pela população doente

PROGRAMA DE APOIO INSTITUCIONAL PARA AÇÕES EXTENSIONISTAS DE PREVENÇÃO, CUIDADOS E COMBATE À PANDEMIA DO NOVO CORONAVÍRUS

COEFICIENTE DE MORTALIDADE – 2ª RS METROPOLITANA



*Percentual de mortes pela população doente

PROGRAMA DE APOIO INSTITUCIONAL PARA AÇÕES EXTENSIONISTAS DE PREVENÇÃO, CUIDADOS E COMBATE À PANDEMIA DO NOVO CORONAVÍRUS

TABELA – COEFICIENTE DE MORTALIDADE – 2ª RS METROPOLITANA

Município	População estimada 2019	Nº óbitos	Taxa mortalidade
Rio Branco do Sul	32.397	36	111,1
Piraquara	113.036	104	92,0
Itaperucu	28.634	26	90,8
Fazenda Rio Grande	100.209	86	85,8
Curitiba	1.933.105	1640	84,8
Pinhais	132.157	108	81,7
Quatro Barras	23.559	19	80,6
2ª Regional de Saúde	3.654.960	2811	76,9
Colombo	243.726	185	75,9
Campo do Tenente	7.971	6	75,3
Campo Largo	132.002	94	71,2
Adrianópolis	5.919	4	67,6
São José Dos Pinhais	323.340	217	67,1
Tijucas Do Sul	16.868	11	65,2
Balsa Nova	12.941	8	61,8

*Percentual de mortes pela população doente

PROGRAMA DE APOIO INSTITUCIONAL PARA AÇÕES EXTENSIONISTAS DE PREVENÇÃO, CUIDADOS E COMBATE À PANDEMIA DO NOVO CORONAVÍRUS

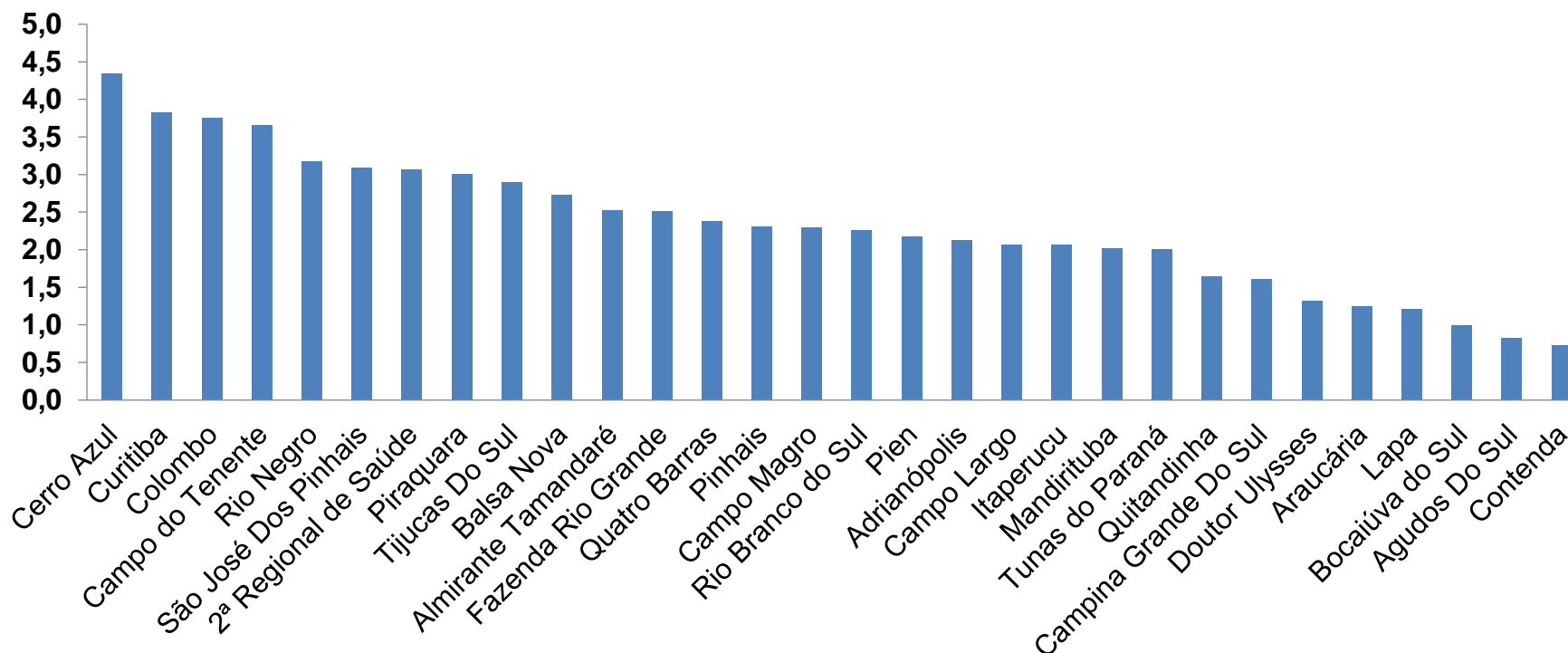
TABELA – COEFICIENTE DE MORTALIDADE – 2ª RS METROPOLITANA (CONTINUAÇÃO)

Município	População estimada 2019	Nº óbitos	Taxa mortalidade
Campina Grande Do Sul	43.288	26	60,1
Araucária	143.843	86	59,8
Almirante Tamandaré	118.623	65	54,8
Campo Magro	29.318	15	51,2
Cerro Azul	17.779	9	50,6
Mandirituba	26.869	13	48,4
Rio Negro	34.170	16	46,8
Quitandinha	19.049	8	42,0
Lapa	48.163	16	33,2
Pien	12.746	3	23,5
Bocaiúva do Sul	12.944	3	23,2
Tunas do Paraná	8.769	2	22,8
Doutor Ulysses	5.580	1	17,9
Contenda	18.584	3	16,1
Agudos Do Sul	9.371	1	10,7

*Percentual de mortes pela população doente

PROGRAMA DE APOIO INSTITUCIONAL PARA AÇÕES EXTENSIONISTAS DE PREVENÇÃO, CUIDADOS E COMBATE À PANDEMIA DO NOVO CORONAVÍRUS

COEFICIENTE DE LETALIDADE – 2ª RS METROPOLITANA



*Percentual de mortes pela população doente

PROGRAMA DE APOIO INSTITUCIONAL PARA AÇÕES EXTENSIONISTAS DE PREVENÇÃO, CUIDADOS E COMBATE À PANDEMIA DO NOVO CORONAVÍRUS

TABELA – COEFICIENTE DE LETALIDADE – 2ª RS METROPOLITANA

Município	População doente	Nº óbitos	Taxa letalidade
Cerro Azul	207	9	4,3
Curitiba	42915	1640	3,8
Colombo	4933	185	3,8
Campo do Tenente	164	6	3,7
Rio Negro	503	16	3,2
São José Dos Pinhais	7027	217	3,1
2ª Regional de Saúde	91703	2811	3,1
Piraquara	3463	104	3,0
Tijucas Do Sul	379	11	2,9
Balsa Nova	293	8	2,7
Almirante Tamandaré	2573	65	2,5
Fazenda Rio Grande	3418	86	2,5
Quatro Barras	799	19	2,4
Pinhais	4694	108	2,3
Campo Magro	654	15	2,3

*Percentual de mortes pela população doente

PROGRAMA DE APOIO INSTITUCIONAL PARA AÇÕES EXTENSIONISTAS DE PREVENÇÃO, CUIDADOS E COMBATE À PANDEMIA DO NOVO CORONAVÍRUS

TABELA – COEFICIENTE DE LETALIDADE – 2ª RS METROPOLITANA

Município	População doente	Nº óbitos	Taxa letalidade
Rio Branco do Sul	1595	36	2,3
Pien	138	3	2,2
Adrianópolis	188	4	2,1
Campo Largo	4542	94	2,1
Itaperucu	1261	26	2,1
Mandirituba	642	13	2,0
Tunas do Paraná	100	2	2,0
Quitandinha	485	8	1,6
Campina Grande Do Sul	1618	26	1,6
Doutor Ulysses	76	1	1,3
Araucária	6877	86	1,3
Lapa	1325	16	1,2
Bocaiúva do Sul	301	3	1,0
Agudos Do Sul	121	1	0,8
Contenda	412	3	0,7

*Percentual de mortes pela população doente

PROGRAMA DE APOIO INSTITUCIONAL PARA AÇÕES EXTENSIONISTAS DE PREVENÇÃO, CUIDADOS E COMBATE À PANDEMIA DO NOVO CORONAVÍRUS

NÚMERO DE CASOS ACUMULADOS – 2ª RS METROPOLITANA

91.703

