

PROGRAMA DE APOIO INSTITUCIONAL PARA AÇÕES EXTENSIONISTAS DE PREVENÇÃO, CUIDADOS E COMBATE À PANDEMIA DO NOVO CORONAVÍRUS

CORONAVÍRUS (COVID-19)

INFORME EPIDEMIOLÓGICO

2ª REGIONAL DE SAÚDE



PANORAMA

Dados atualizados: 24/11/2020



PARANÁ

CASOS 258.432

ÓBITOS 5.878



2ª REGIONAL DE SAÚDE

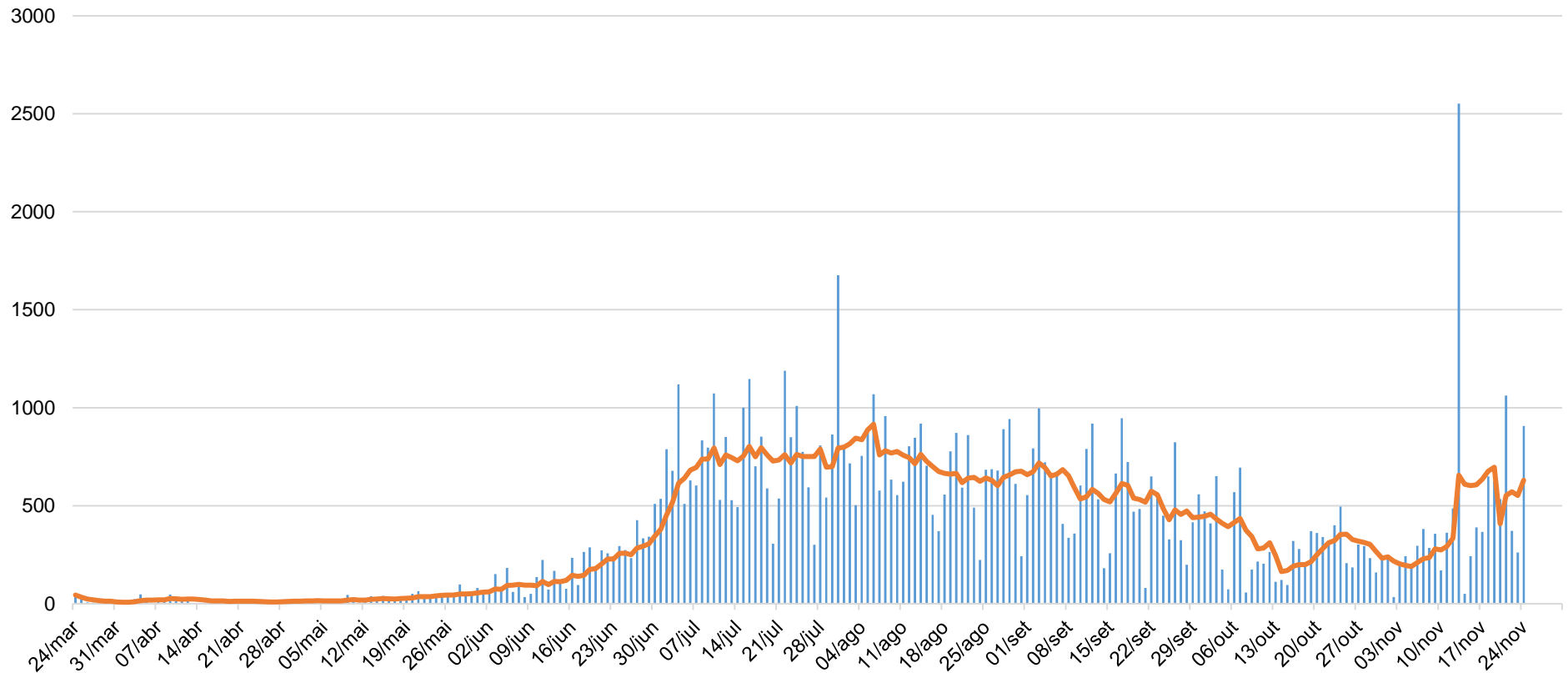
89.130

2.767

PROGRAMA DE APOIO INSTITUCIONAL PARA AÇÕES EXTENSIONISTAS DE PREVENÇÃO, CUIDADOS E COMBATE À PANDEMIA DO NOVO CORONAVÍRUS

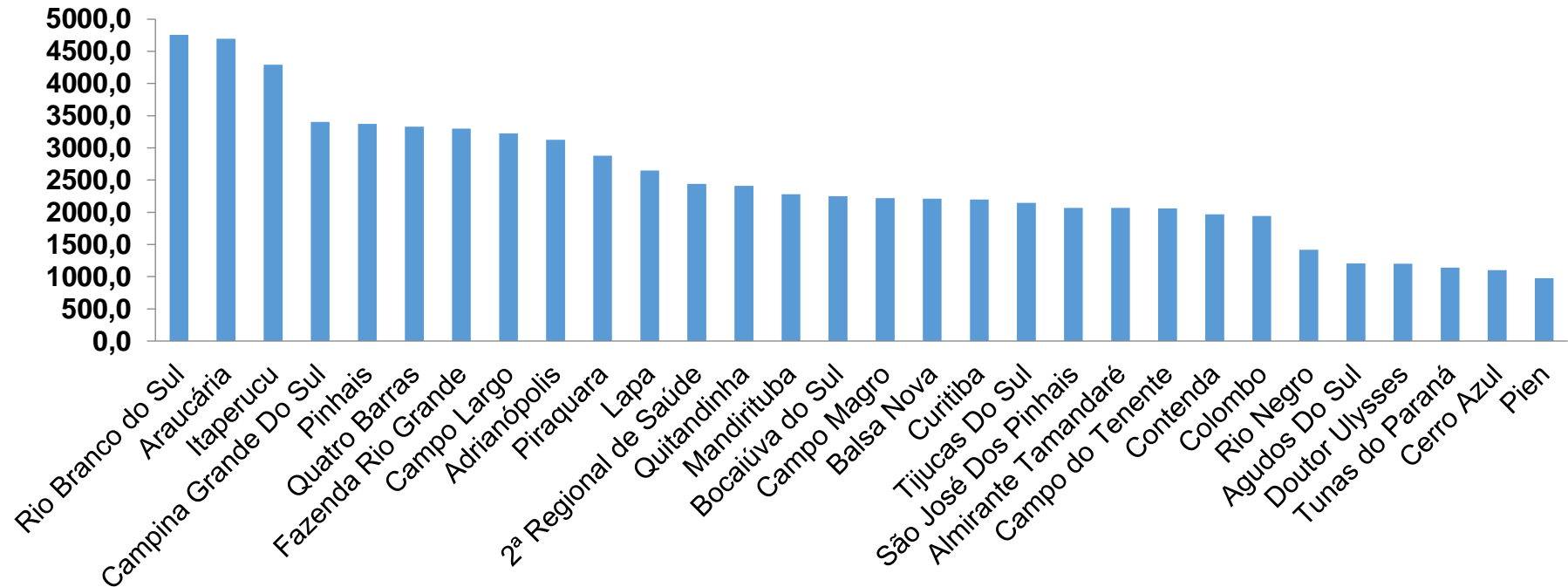
MÉDIA MÓVEL DE CASOS POR DIA – 2ª RS CURITIBA

Média Móvel de 7 dias: 630



PROGRAMA DE APOIO INSTITUCIONAL PARA AÇÕES EXTENSIONISTAS DE PREVENÇÃO, CUIDADOS E COMBATE À PANDEMIA DO NOVO CORONAVÍRUS

COEFICIENTE DE PREVALÊNCIAS – 2ª RS METROPOLITANA



*Coeficiente por 100 mil Habitantes

PROGRAMA DE APOIO INSTITUCIONAL PARA AÇÕES EXTENSIONISTAS DE PREVENÇÃO, CUIDADOS E COMBATE À PANDEMIA DO NOVO CORONAVÍRUS

TABELA – COEFICIENTE DE PREVALÊNCIAS – 2ª RS METROPOLITANA

Município	População estimada 2019	Nº Total casos	Taxa de Prevalência
Rio Branco do Sul	32.397	1540	4753,5
Araucária	143.843	6755	4696,1
Itaperucu	28.634	1229	4292,1
Campina Grande Do Sul	43.288	1473	3402,8
Pinhais	132.157	4457	3372,5
Quatro Barras	23.559	784	3327,8
Fazenda Rio Grande	100.209	3307	3300,1
Campo Largo	132.002	4256	3224,2
Adrianópolis	5.919	185	3125,5
Piraquara	113.036	3253	2877,8
Lapa	48.163	1275	2647,3
2ª Regional de Saúde	3.654.960	89130	2438,6
Quitandinha	19.049	459	2409,6
Mandirituba	26.869	612	2277,7
Bocaiúva do Sul	12.944	291	2248,1

*Coeficiente por 100 mil Habitantes

PROGRAMA DE APOIO INSTITUCIONAL PARA AÇÕES EXTENSIONISTAS DE PREVENÇÃO, CUIDADOS E COMBATE À PANDEMIA DO NOVO CORONAVÍRUS

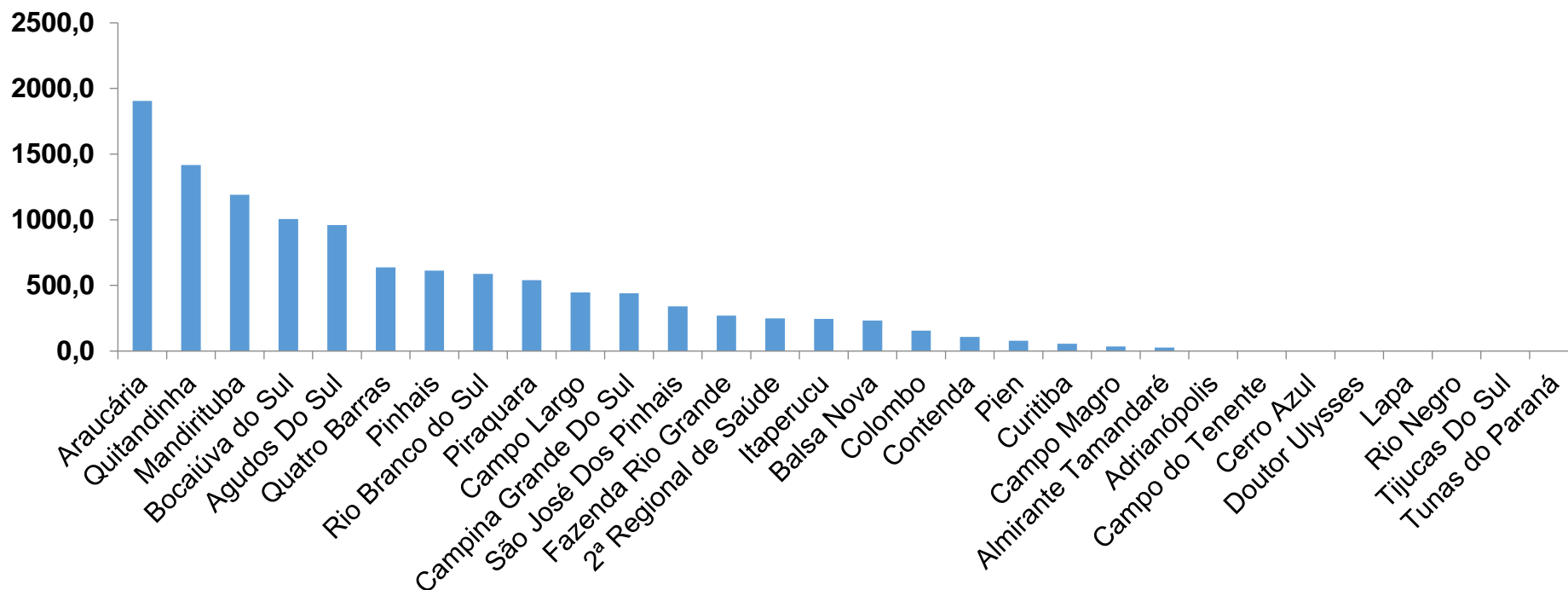
TABELA – COEFICIENTE DE PREVALÊNCIAS – 2ª RS METROPOLITANA (CONTINUAÇÃO)

Município	População estimada 2019	Nº Total casos	Taxa de Prevalência
Campo Magro	29.318	650	2217,1
Balsa Nova	12.941	286	2210,0
Curitiba	1.933.105	42463	2196,6
Tijucas Do Sul	16.868	362	2146,1
São José Dos Pinhais	323.340	6691	2069,3
Almirante Tamandaré	118.623	2454	2068,7
Campo do Tenente	7.971	164	2057,5
Contenda	18.584	366	1969,4
Colombo	243.726	4734	1942,3
Rio Negro	34.170	484	1416,4
Agudos Do Sul	9.371	113	1205,8
Doutor Ulysses	5.580	67	1200,7
Tunas do Paraná	8.769	100	1140,4
Cerro Azul	17.779	196	1102,4
Pien	12.746	124	972,9

*Coeficiente por 100 mil Habitantes

PROGRAMA DE APOIO INSTITUCIONAL PARA AÇÕES EXTENSIONISTAS DE PREVENÇÃO, CUIDADOS E COMBATE À PANDEMIA DO NOVO CORONAVÍRUS

COEFICIENTE DE INCIDÊNCIA – 2ª RS METROPOLITANA



*Coeficiente por 1 milhão de Habitantes

PROGRAMA DE APOIO INSTITUCIONAL PARA AÇÕES EXTENSIONISTAS DE PREVENÇÃO, CUIDADOS E COMBATE À PANDEMIA DO NOVO CORONAVÍRUS

TABELA – COEFICIENTE DE INCIDÊNCIA – 2ª RS METROPOLITANA

Município	População estimada 2019	Nº casos Novos	Taxa incidência
Araucária	143.843	274	1904,9
Quitandinha	19.049	27	1417,4
Mandirituba	26.869	32	1191,0
Bocaiúva do Sul	12.944	13	1004,3
Agudos Do Sul	9.371	9	960,4
Quatro Barras	23.559	15	636,7
Pinhais	132.157	81	612,9
Rio Branco do Sul	32.397	19	586,5
Piraquara	113.036	61	539,7
Campo Largo	132.002	59	447,0
Campina Grande Do Sul	43.288	19	438,9
São José Dos Pinhais	323.340	110	340,2
Fazenda Rio Grande	100.209	27	269,4
2ª Regional de Saúde	3.654.960	907	248,2
Itaperucu	28.634	7	244,5

*Coeficiente por 1 milhão de Habitantes

PROGRAMA DE APOIO INSTITUCIONAL PARA AÇÕES EXTENSIONISTAS DE PREVENÇÃO, CUIDADOS E COMBATE À PANDEMIA DO NOVO CORONAVÍRUS

TABELA – COEFICIENTE DE INCIDÊNCIA – 2ª RS METROPOLITANA (CONTINUAÇÃO)

Município	População estimada 2019	Nº casos Novos	Taxa incidência
Balsa Nova	12.941	3	231,8
Colombo	243.726	38	155,9
Contenda	18.584	2	107,6
Pien	12.746	1	78,5
Curitiba	1.933.105	106	54,8
Campo Magro	29.318	1	34,1
Almirante Tamandaré	118.623	3	25,3
Adrianópolis	5.919	0	0,0
Campo do Tenente	7.971	0	0,0
Cerro Azul	17.779	0	0,0
Doutor Ulysses	5.580	0	0,0
Lapa	48.163	0	0,0
Rio Negro	34.170	0	0,0
Tijucas Do Sul	16.868	0	0,0
Tunas do Paraná	8.769	0	0,0

*Coeficiente por 1 milhão de Habitantes

PROGRAMA DE APOIO INSTITUCIONAL PARA AÇÕES EXTENSIONISTAS DE PREVENÇÃO, CUIDADOS E COMBATE À PANDEMIA DO NOVO CORONAVÍRUS

Censo de leitos Estabelecimento de Referência das 2ª Regional – Curitiba / Campo Largo / São José dos Pinhais



TAXA DE OCUPAÇÃO DE LEITOS

2ª RS METROPOLITANA

Dados atualizados: 23/11/2020



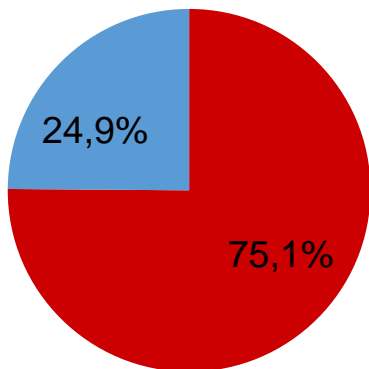
TOTAL INTERNADOS ALA COVID-19

TOTAL 788
% 75,1%

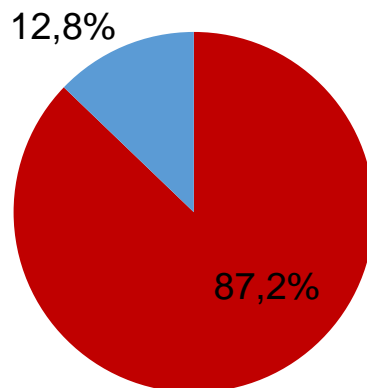


LEITOS DISPONÍVEIS ALA COVID-19

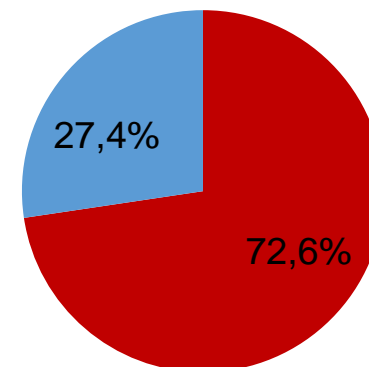
TOTAL 261
% 24,9%



■ Tx. de ocupação de leitos total
■ Tx. de leitos livres total



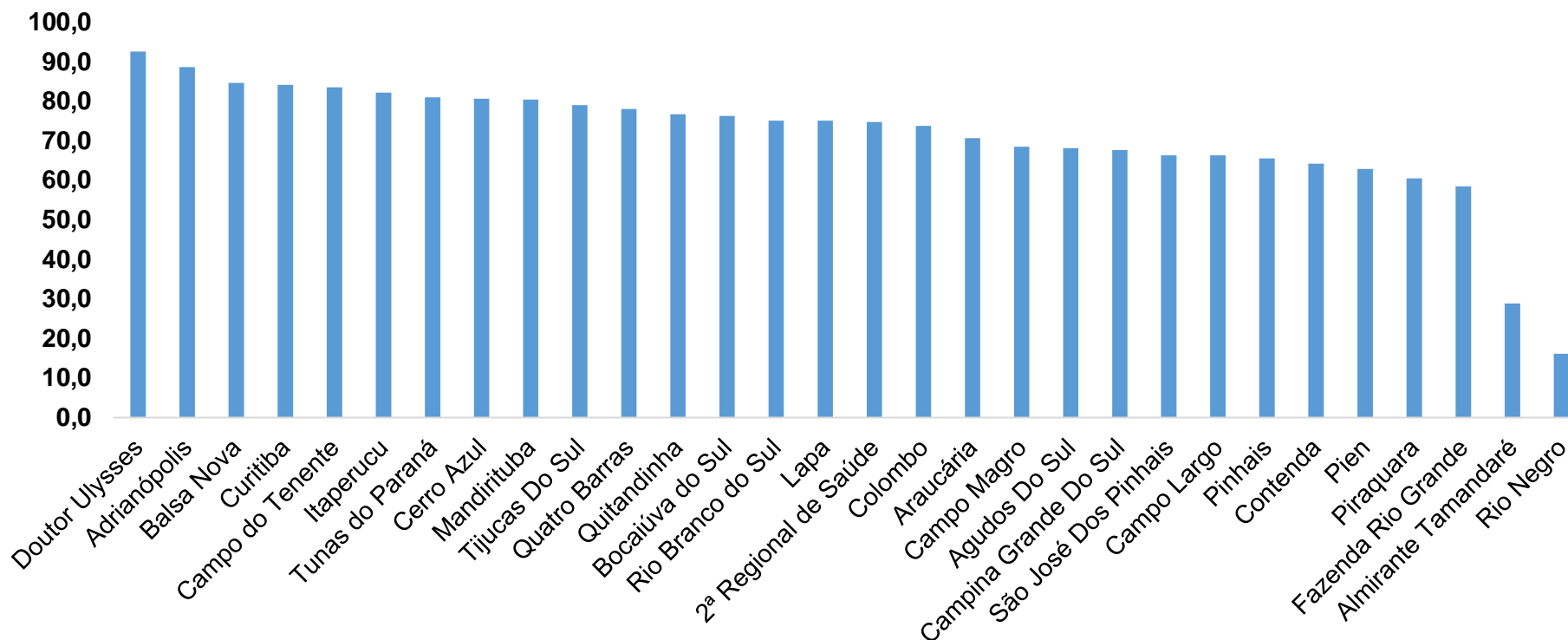
■ Tx de ocupação UTI
■ Tx de leitos livres UTI



■ Tx de ocupação Enf.
■ Tx de leitos livre Enf.

PROGRAMA DE APOIO INSTITUCIONAL PARA AÇÕES EXTENSIONISTAS DE PREVENÇÃO, CUIDADOS E COMBATE À PANDEMIA DO NOVO CORONAVÍRUS

COEFICIENTE DE RECUPERADOS – 2ª RS METROPOLITANA



*Percentual de recuperados pela população doente

PROGRAMA DE APOIO INSTITUCIONAL PARA AÇÕES EXTENSIONISTAS DE PREVENÇÃO, CUIDADOS E COMBATE À PANDEMIA DO NOVO CORONAVÍRUS

TABELA – COEFICIENTE DE RECUPERADOS – 2ª RS METROPOLITANA

Município	População doente	Nº recuperados	Taxa Recuperados
Doutor Ulysses	67	62	92,5
Adrianópolis	185	164	88,6
Balsa Nova	286	242	84,6
Curitiba	42463	35731	84,1
Campo do Tenente	164	137	83,5
Itaperucu	1229	1010	82,2
Tunas do Paraná	100	81	81,0
Cerro Azul	196	158	80,6
Mandirituba	612	492	80,4
Tijucas Do Sul	362	286	79,0
Quatro Barras	784	612	78,1
Quitandinha	459	352	76,7
Bocaiúva do Sul	291	222	76,3
Rio Branco do Sul	1540	1156	75,1
Lapa	1275	957	75,1

*Percentual de recuperados pela população doente

PROGRAMA DE APOIO INSTITUCIONAL PARA AÇÕES EXTENSIONISTAS DE PREVENÇÃO, CUIDADOS E COMBATE À PANDEMIA DO NOVO CORONAVÍRUS

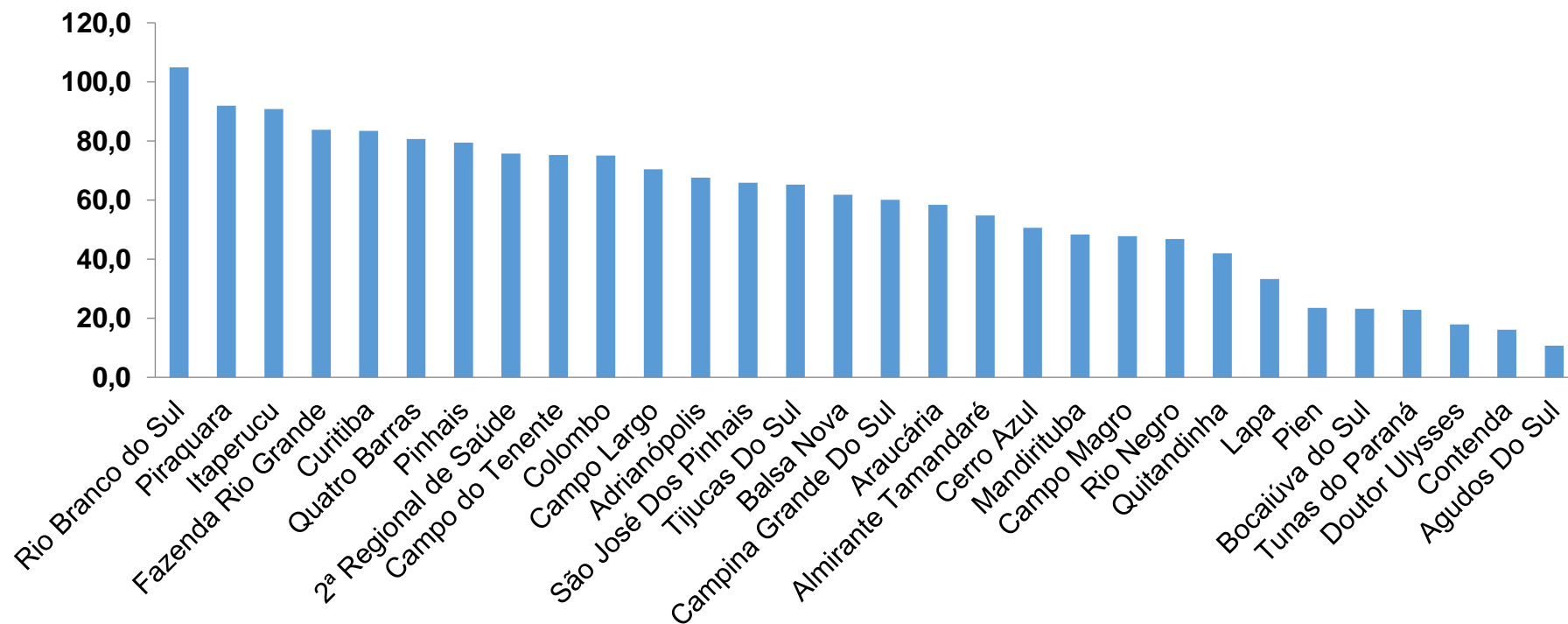
TABELA – COEFICIENTE DE RECUPERADOS – 2ª RS METROPOLITANA (CONTINUAÇÃO)

Município	População doente	Nº recuperados	Taxa Recuperados
2ª Regional de Saúde	89130	66621	74,7
Colombo	4734	3490	73,7
Araucária	6755	4775	70,7
Campo Magro	650	445	68,5
Agudos Do Sul	113	77	68,1
Campina Grande Do Sul	1473	996	67,6
São José Dos Pinhais	6691	4435	66,3
Campo Largo	4256	2821	66,3
Pinhais	4457	2922	65,6
Contenda	366	235	64,2
Pien	124	78	62,9
Piraquara	3253	1968	60,5
Fazenda Rio Grande	3307	1932	58,4
Almirante Tamandaré	2454	707	28,8
Rio Negro	484	78	16,1

*Percentual de recuperados pela população doente

PROGRAMA DE APOIO INSTITUCIONAL PARA AÇÕES EXTENSIONISTAS DE PREVENÇÃO, CUIDADOS E COMBATE À PANDEMIA DO NOVO CORONAVÍRUS

COEFICIENTE DE MORTALIDADE – 2ª RS METROPOLITANA



*Percentual de mortes pela população doente

PROGRAMA DE APOIO INSTITUCIONAL PARA AÇÕES EXTENSIONISTAS DE PREVENÇÃO, CUIDADOS E COMBATE À PANDEMIA DO NOVO CORONAVÍRUS

TABELA – COEFICIENTE DE MORTALIDADE – 2ª RS METROPOLITANA

Município	População estimada 2019	Nº óbitos	Taxa mortalidade
Rio Branco do Sul	32.397	34	104,9
Piraquara	113.036	104	92,0
Itaperucu	28.634	26	90,8
Fazenda Rio Grande	100.209	84	83,8
Curitiba	1.933.105	1613	83,4
Quatro Barras	23.559	19	80,6
Pinhais	132.157	105	79,5
2ª Regional de Saúde	3.654.960	2767	75,7
Campo do Tenente	7.971	6	75,3
Colombo	243.726	183	75,1
Campo Largo	132.002	93	70,5
Adrianópolis	5.919	4	67,6
São José Dos Pinhais	323.340	213	65,9
Tijucas Do Sul	16.868	11	65,2
Balsa Nova	12.941	8	61,8

*Percentual de mortes pela população doente

PROGRAMA DE APOIO INSTITUCIONAL PARA AÇÕES EXTENSIONISTAS DE PREVENÇÃO, CUIDADOS E COMBATE À PANDEMIA DO NOVO CORONAVÍRUS

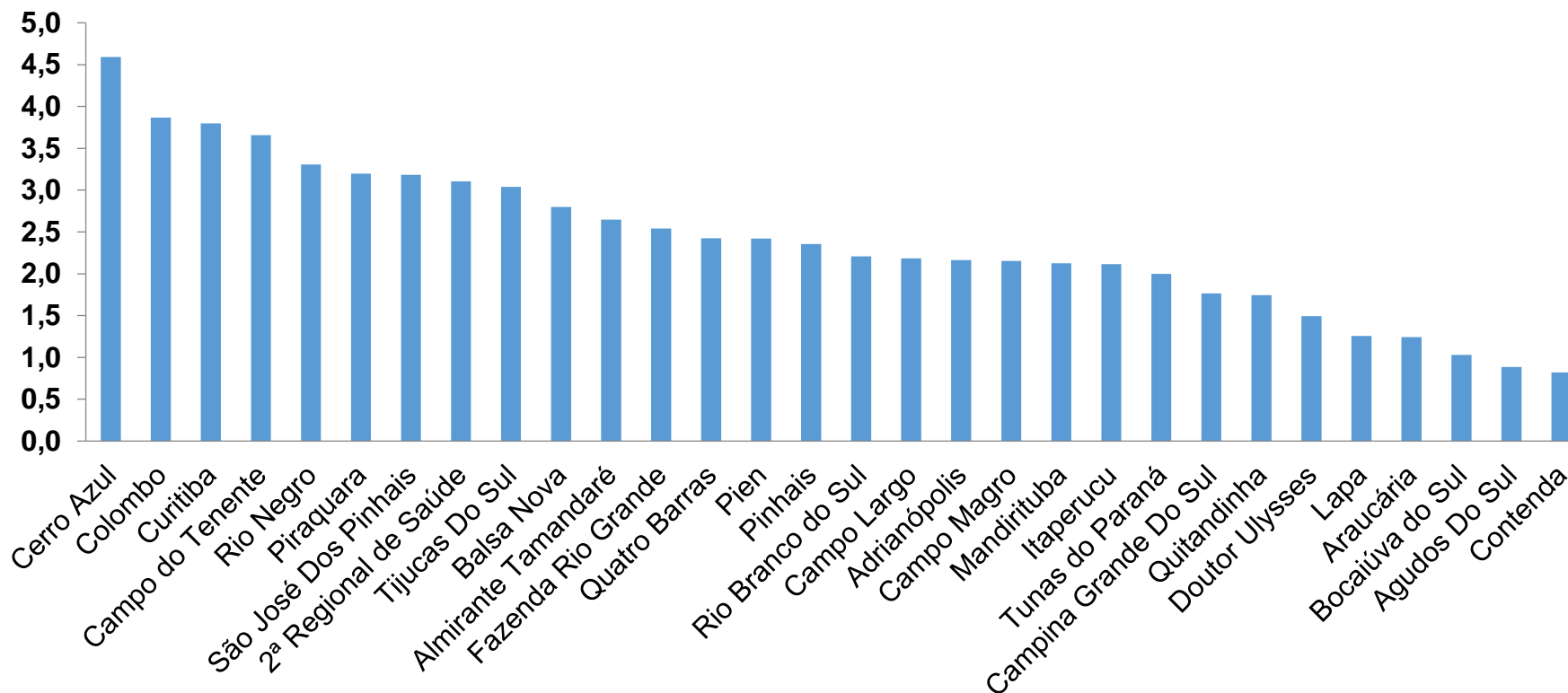
TABELA – COEFICIENTE DE MORTALIDADE – 2ª RS METROPOLITANA (CONTINUAÇÃO)

Município	População estimada 2019	Nº óbitos	Taxa mortalidade
Campina Grande Do Sul	43.288	26	60,1
Araucária	143.843	84	58,4
Almirante Tamandaré	118.623	65	54,8
Cerro Azul	17.779	9	50,6
Mandirituba	26.869	13	48,4
Campo Magro	29.318	14	47,8
Rio Negro	34.170	16	46,8
Quitandinha	19.049	8	42,0
Lapa	48.163	16	33,2
Pien	12.746	3	23,5
Bocaiúva do Sul	12.944	3	23,2
Tunas do Paraná	8.769	2	22,8
Doutor Ulysses	5.580	1	17,9
Contenda	18.584	3	16,1
Agudos Do Sul	9.371	1	10,7

*Percentual de mortes pela população doente

PROGRAMA DE APOIO INSTITUCIONAL PARA AÇÕES EXTENSIONISTAS DE PREVENÇÃO, CUIDADOS E COMBATE À PANDEMIA DO NOVO CORONAVÍRUS

COEFICIENTE DE LETALIDADE – 2ª RS METROPOLITANA



*Percentual de mortes pela população doente

PROGRAMA DE APOIO INSTITUCIONAL PARA AÇÕES EXTENSIONISTAS DE PREVENÇÃO, CUIDADOS E COMBATE À PANDEMIA DO NOVO CORONAVÍRUS

TABELA – COEFICIENTE DE LETALIDADE – 2ª RS METROPOLITANA

Município	População doente	Nº óbitos	Taxa letalidade
Cerro Azul	196	9	4,6
Colombo	4734	183	3,9
Curitiba	42463	1613	3,8
Campo do Tenente	164	6	3,7
Rio Negro	484	16	3,3
Piraquara	3253	104	3,2
São José Dos Pinhais	6691	213	3,2
2ª Regional de Saúde	89130	2767	3,1
Tijucas Do Sul	362	11	3,0
Balsa Nova	286	8	2,8
Almirante Tamandaré	2454	65	2,6
Fazenda Rio Grande	3307	84	2,5
Quatro Barras	784	19	2,4
Pien	124	3	2,4
Pinhais	4457	105	2,4

*Percentual de mortes pela população doente

PROGRAMA DE APOIO INSTITUCIONAL PARA AÇÕES EXTENSIONISTAS DE PREVENÇÃO, CUIDADOS E COMBATE À PANDEMIA DO NOVO CORONAVÍRUS

TABELA – COEFICIENTE DE LETALIDADE – 2ª RS METROPOLITANA

Município	População doente	Nº óbitos	Taxa letalidade
Rio Branco do Sul	1540	34	2,2
Campo Largo	4256	93	2,2
Adrianópolis	185	4	2,2
Campo Magro	650	14	2,2
Mandirituba	612	13	2,1
Itaperucu	1229	26	2,1
Tunas do Paraná	100	2	2,0
Campina Grande Do Sul	1473	26	1,8
Quitandinha	459	8	1,7
Doutor Ulysses	67	1	1,5
Lapa	1275	16	1,3
Araucária	6755	84	1,2
Bocaiúva do Sul	291	3	1,0
Agudos Do Sul	113	1	0,9
Contenda	366	3	0,8

*Percentual de mortes pela população doente

PROGRAMA DE APOIO INSTITUCIONAL PARA AÇÕES EXTENSIONISTAS DE PREVENÇÃO, CUIDADOS E COMBATE À PANDEMIA DO NOVO CORONAVÍRUS

NÚMERO DE CASOS ACUMULADOS – 2ª RS METROPOLITANA

89.130

