

PROGRAMA DE APOIO INSTITUCIONAL PARA AÇÕES EXTENSIONISTAS DE PREVENÇÃO, CUIDADOS E COMBATE À PANDEMIA DO NOVO CORONAVÍRUS

CORONAVÍRUS (COVID-19)

INFORME EPIDEMIOLÓGICO

2ª REGIONAL DE SAÚDE



PANORAMA

Dados atualizados: 20/11/2020



PARANÁ

CASOS 248.366

ÓBITOS 5.780



2ª REGIONAL DE SAÚDE

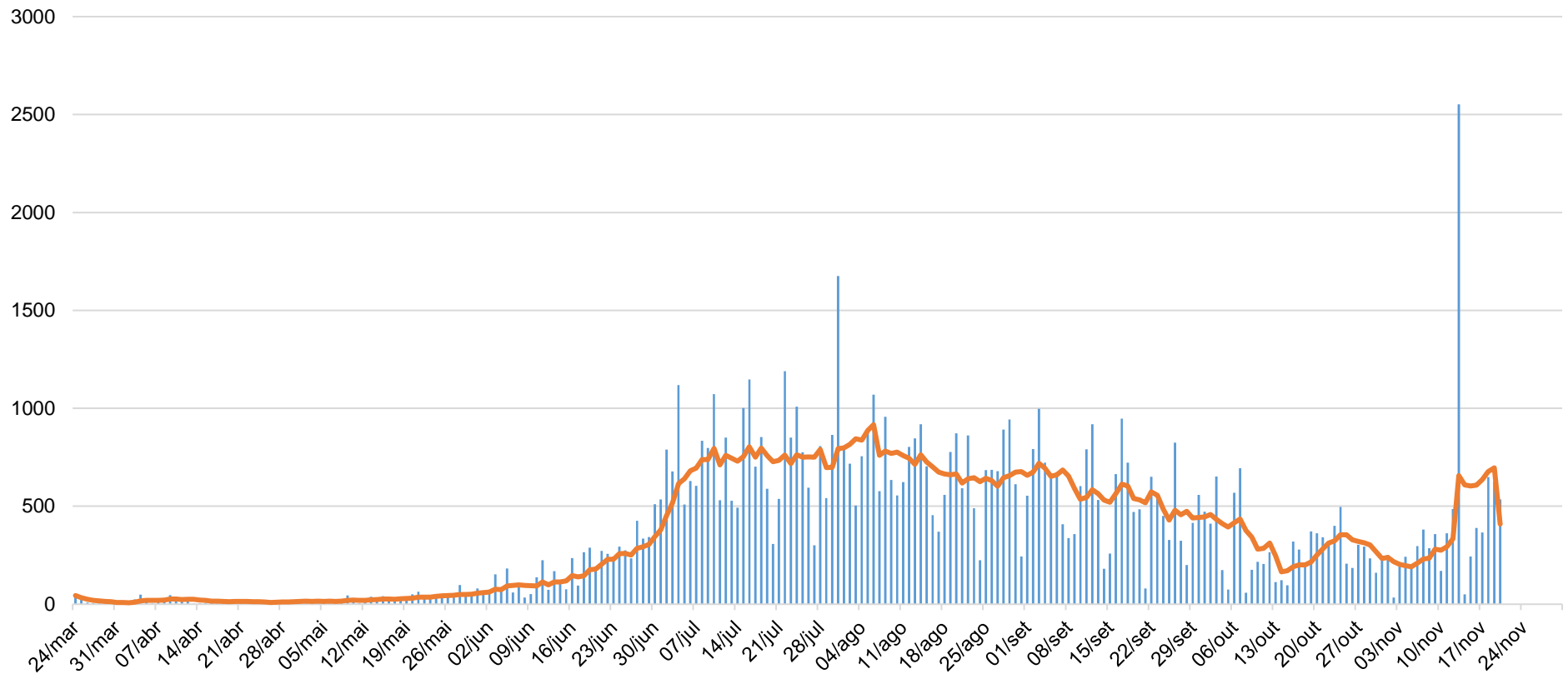
86.527

2.726

PROGRAMA DE APOIO INSTITUCIONAL PARA AÇÕES EXTENSIONISTAS DE PREVENÇÃO, CUIDADOS E COMBATE À PANDEMIA DO NOVO CORONAVÍRUS

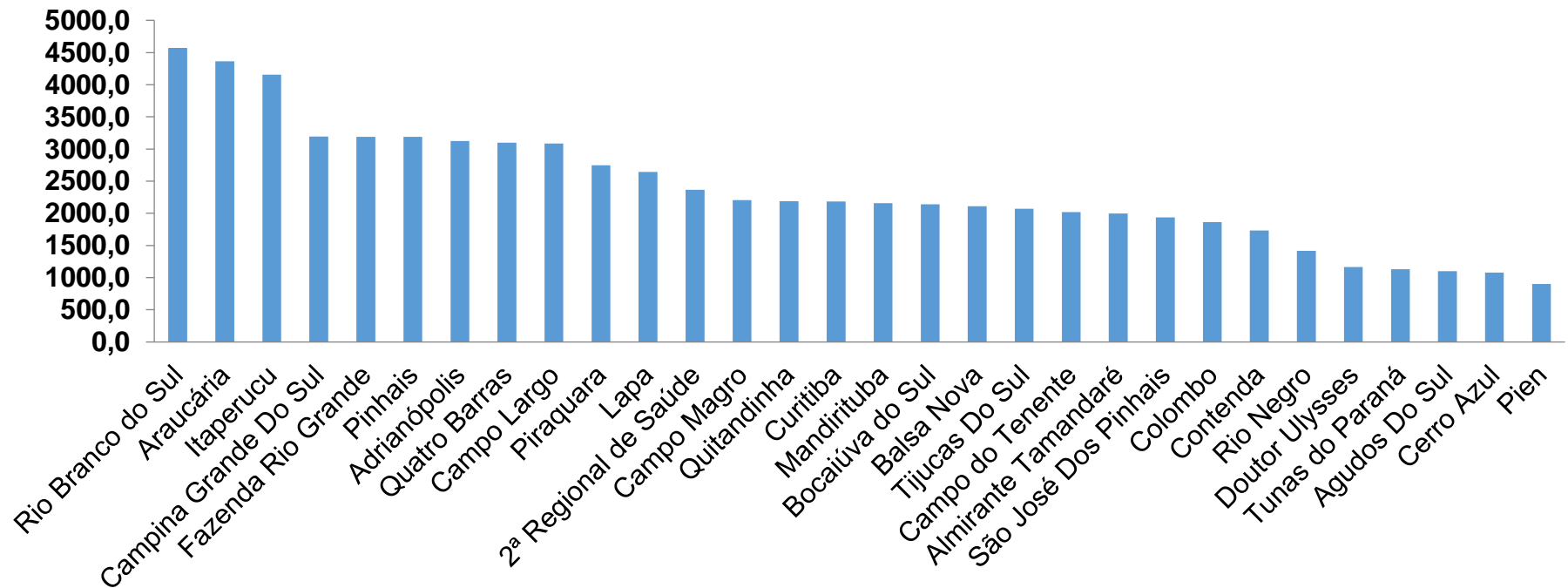
MÉDIA MÓVEL DE CASOS POR DIA – 2ª RS CURITIBA

Média Móvel de 7 dias: 408



PROGRAMA DE APOIO INSTITUCIONAL PARA AÇÕES EXTENSIONISTAS DE PREVENÇÃO, CUIDADOS E COMBATE À PANDEMIA DO NOVO CORONAVÍRUS

COEFICIENTE DE PREVALÊNCIAS – 2ª RS METROPOLITANA



*Coeficiente por 100 mil Habitantes

PROGRAMA DE APOIO INSTITUCIONAL PARA AÇÕES EXTENSIONISTAS DE PREVENÇÃO, CUIDADOS E COMBATE À PANDEMIA DO NOVO CORONAVÍRUS

TABELA – COEFICIENTE DE PREVALÊNCIAS – 2ª RS METROPOLITANA

Município	População estimada 2019	Nº Total casos	Taxa de Prevalência
Rio Branco do Sul	32.397	1481	4571,4
Araucária	143.843	6276	4363,1
Itaperucu	28.634	1190	4155,9
Campina Grande Do Sul	43.288	1382	3192,6
Fazenda Rio Grande	100.209	3198	3191,3
Pinhais	132.157	4213	3187,9
Adrianópolis	5.919	185	3125,5
Quatro Barras	23.559	730	3098,6
Campo Largo	132.002	4072	3084,8
Piraquara	113.036	3105	2746,9
Lapa	48.163	1272	2641,0
2ª Regional de Saúde	3.654.960	86527	2367,4
Campo Magro	29.318	647	2206,8
Quitandinha	19.049	417	2189,1
Curitiba	1.933.105	42172	2181,6

*Coeficiente por 100 mil Habitantes

PROGRAMA DE APOIO INSTITUCIONAL PARA AÇÕES EXTENSIONISTAS DE PREVENÇÃO, CUIDADOS E COMBATE À PANDEMIA DO NOVO CORONAVÍRUS

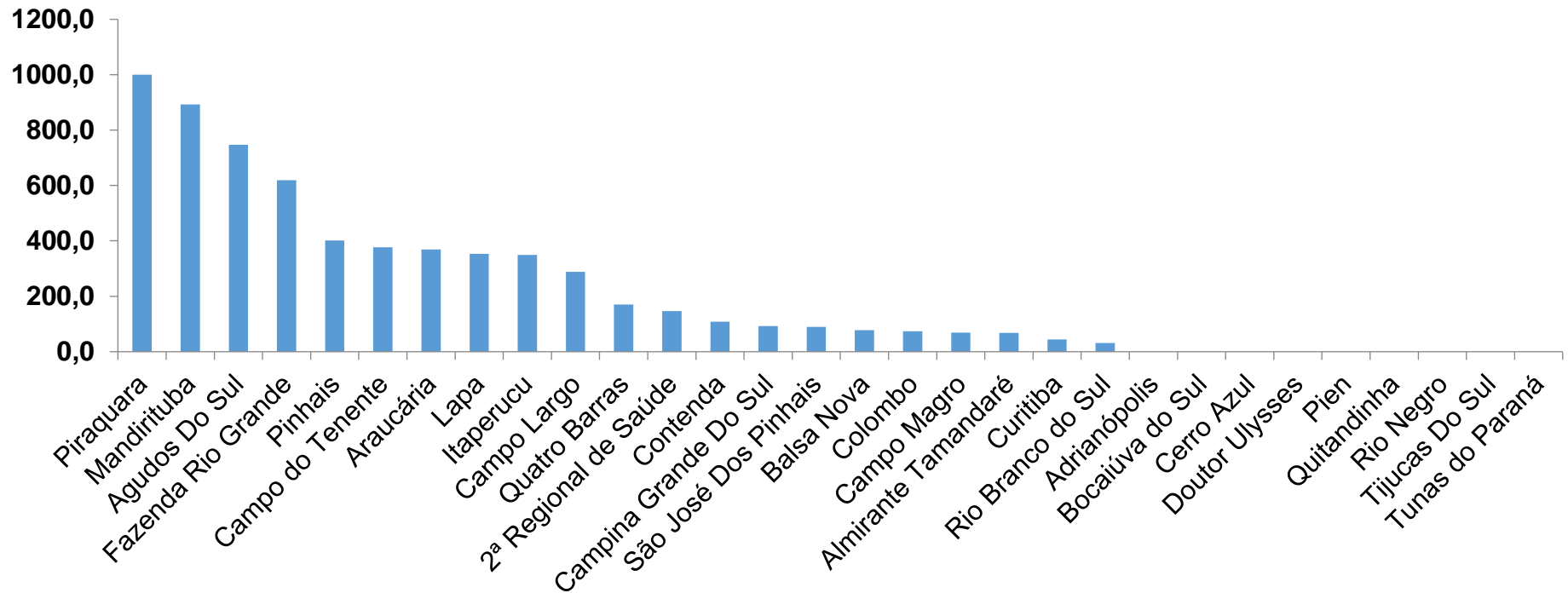
TABELA – COEFICIENTE DE PREVALÊNCIAS – 2ª RS METROPOLITANA (CONTINUAÇÃO)

Município	População estimada 2019	Nº Total casos	Taxa de Prevalência
Mandirituba	26.869	580	2158,6
Bocaiúva do Sul	12.944	277	2140,0
Balsa Nova	12.941	273	2109,6
Tijucas Do Sul	16.868	349	2069,0
Campo do Tenente	7.971	161	2019,8
Almirante Tamandaré	118.623	2367	1995,4
São José Dos Pinhais	323.340	6257	1935,1
Colombo	243.726	4543	1864,0
Contenda	18.584	322	1732,7
Rio Negro	34.170	484	1416,4
Doutor Ulysses	5.580	65	1164,9
Tunas do Paraná	8.769	99	1129,0
Agudos Do Sul	9.371	103	1099,1
Cerro Azul	17.779	192	1079,9
Pien	12.746	115	902,2

*Coeficiente por 100 mil Habitantes

PROGRAMA DE APOIO INSTITUCIONAL PARA AÇÕES EXTENSIONISTAS DE PREVENÇÃO, CUIDADOS E COMBATE À PANDEMIA DO NOVO CORONAVÍRUS

COEFICIENTE DE INCIDÊNCIA – 2ª RS METROPOLITANA



*Coeficiente por 1 milhão de Habitantes

PROGRAMA DE APOIO INSTITUCIONAL PARA AÇÕES EXTENSIONISTAS DE PREVENÇÃO, CUIDADOS E COMBATE À PANDEMIA DO NOVO CORONAVÍRUS

TABELA – COEFICIENTE DE INCIDÊNCIA – 2ª RS METROPOLITANA

Município	População estimada 2019	Nº casos Novos	Taxa incidência
Piraquara	113.036	113	999,7
Mandirituba	26.869	24	893,2
Agudos Do Sul	9.371	7	747,0
Fazenda Rio Grande	100.209	62	618,7
Pinhais	132.157	53	401,0
Campo do Tenente	7.971	3	376,4
Araucária	143.843	53	368,5
Lapa	48.163	17	353,0
Itaperucu	28.634	10	349,2
Campo Largo	132.002	38	287,9
Quatro Barras	23.559	4	169,8
2ª Regional de Saúde	3.654.960	534	146,1
Contenda	18.584	2	107,6
Campina Grande Do Sul	43.288	4	92,4
São José Dos Pinhais	323.340	29	89,7

*Coeficiente por 1 milhão de Habitantes

PROGRAMA DE APOIO INSTITUCIONAL PARA AÇÕES EXTENSIONISTAS DE PREVENÇÃO, CUIDADOS E COMBATE À PANDEMIA DO NOVO CORONAVÍRUS

TABELA – COEFICIENTE DE INCIDÊNCIA – 2ª RS METROPOLITANA (CONTINUAÇÃO)

Município	População estimada 2019	Nº casos Novos	Taxa incidência
Balsa Nova	12.941	1	77,3
Colombo	243.726	18	73,9
Campo Magro	29.318	2	68,2
Almirante Tamandaré	118.623	8	67,4
Curitiba	1.933.105	85	44,0
Rio Branco do Sul	32.397	1	30,9
Adrianópolis	5.919	0	0,0
Bocaiúva do Sul	12.944	0	0,0
Cerro Azul	17.779	0	0,0
Doutor Ulysses	5.580	0	0,0
Pien	12.746	0	0,0
Quitandinha	19.049	0	0,0
Rio Negro	34.170	0	0,0
Tijucas Do Sul	16.868	0	0,0
Tunas do Paraná	8.769	0	0,0

*Coeficiente por 1 milhão de Habitantes

PROGRAMA DE APOIO INSTITUCIONAL PARA AÇÕES EXTENSIONISTAS DE PREVENÇÃO, CUIDADOS E COMBATE À PANDEMIA DO NOVO CORONAVÍRUS

Censo de leitos Estabelecimento de Referência das 2ª Regional – Curitiba / Campo Largo / São José dos Pinhais



TAXA DE OCUPAÇÃO DE LEITOS

2ª RS METROPOLITANA

Dados atualizados: 19/11/2020



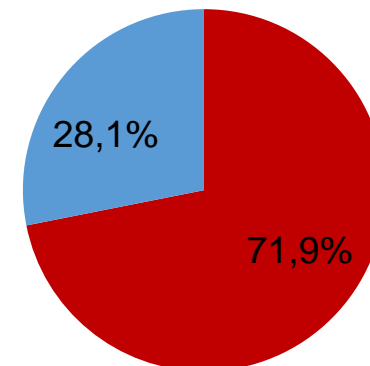
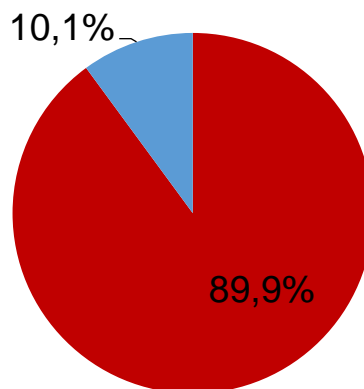
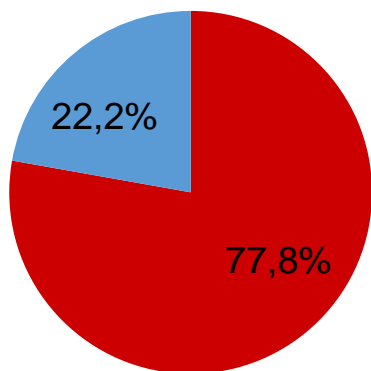
TOTAL INTERNADOS ALA COVID-19

TOTAL	743
%	77,8%



LEITOS DISPONÍVEIS ALA COVID-19

TOTAL	212
%	22,2%



■ Tx. de ocupação de leitos total
■ Tx. de leitos livres total

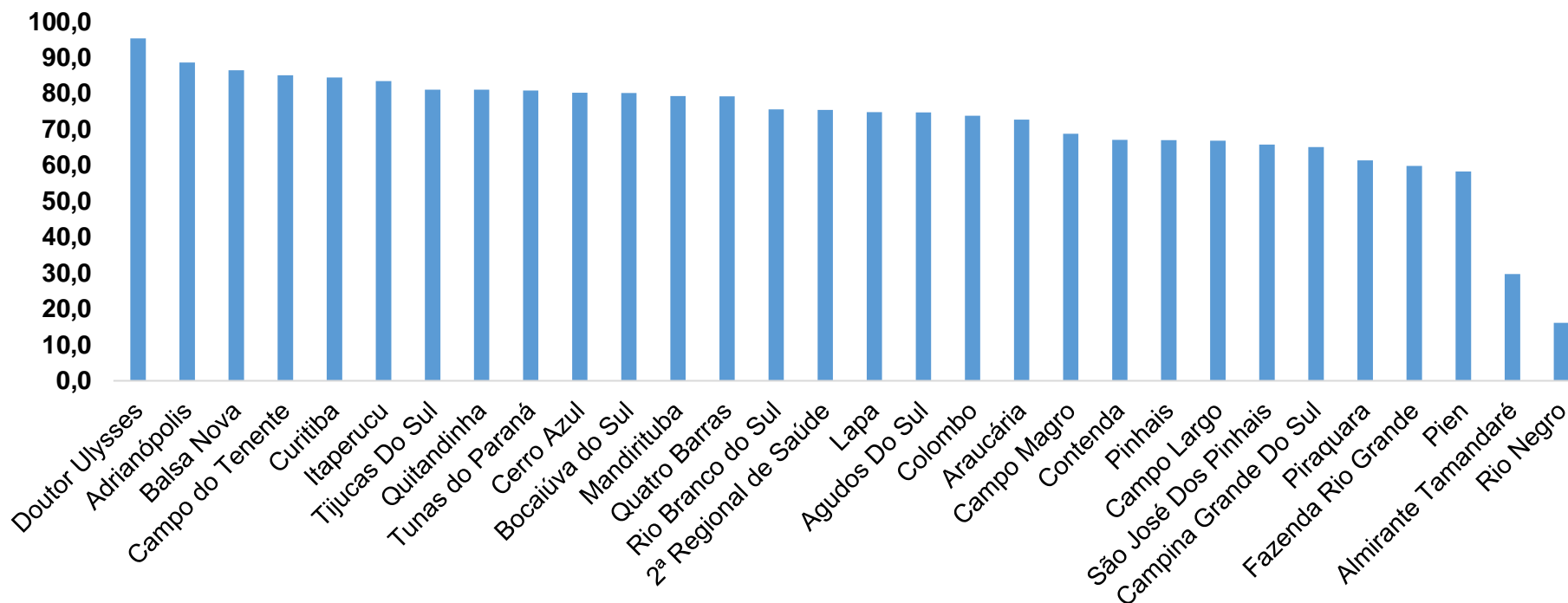
■ Tx de ocupação UTI
■ Tx de leitos livres UTI

■ Tx de ocupação Enf.
■ Tx de leitos livre Enf.

*Porcentagem Corresponde total de leitos Ocupados

PROGRAMA DE APOIO INSTITUCIONAL PARA AÇÕES EXTENSIONISTAS DE PREVENÇÃO, CUIDADOS E COMBATE À PANDEMIA DO NOVO CORONAVÍRUS

COEFICIENTE DE RECUPERADOS – 2ª RS METROPOLITANA



*Percentual de recuperados pela população doente

PROGRAMA DE APOIO INSTITUCIONAL PARA AÇÕES EXTENSIONISTAS DE PREVENÇÃO, CUIDADOS E COMBATE À PANDEMIA DO NOVO CORONAVÍRUS

TABELA – COEFICIENTE DE RECUPERADOS – 2ª RS METROPOLITANA

Município	População doente	Nº recuperados	Taxa Recuperados
Doutor Ulysses	65	62	95,4
Adrianópolis	185	164	88,6
Balsa Nova	273	236	86,4
Campo do Tenente	161	137	85,1
Curitiba	42172	35618	84,5
Itaperucu	1190	993	83,4
Tijucas Do Sul	349	283	81,1
Quitandinha	417	338	81,1
Tunas do Paraná	99	80	80,8
Cerro Azul	192	154	80,2
Bocaiúva do Sul	277	222	80,1
Mandirituba	580	460	79,3
Quatro Barras	730	578	79,2
Rio Branco do Sul	1481	1120	75,6
2ª Regional de Saúde	86527	65284	75,4

*Percentual de recuperados pela população doente

PROGRAMA DE APOIO INSTITUCIONAL PARA AÇÕES EXTENSIONISTAS DE PREVENÇÃO, CUIDADOS E COMBATE À PANDEMIA DO NOVO CORONAVÍRUS

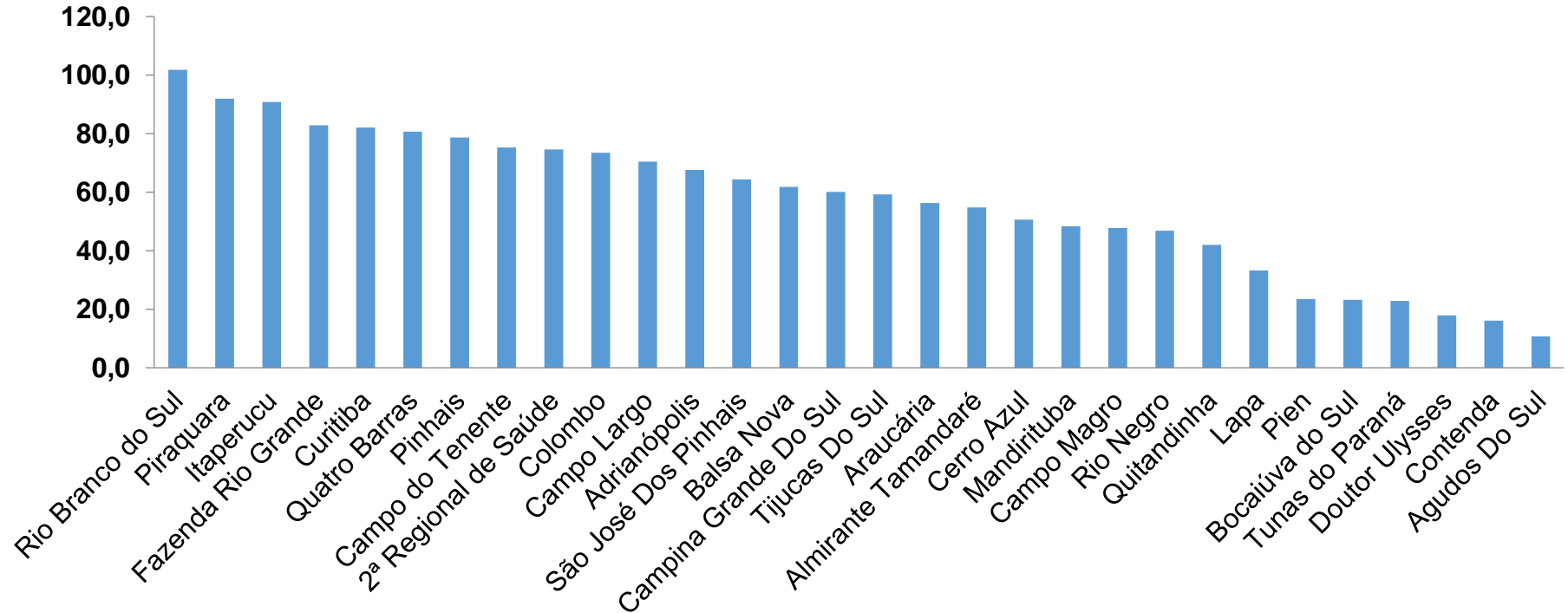
TABELA – COEFICIENTE DE RECUPERADOS – 2ª RS METROPOLITANA (CONTINUAÇÃO)

Município	População doente	Nº recuperados	Taxa Recuperados
Lapa	1272	952	74,8
Agudos Do Sul	103	77	74,8
Colombo	4543	3354	73,8
Araucária	6276	4562	72,7
Campo Magro	647	445	68,8
Contenda	322	216	67,1
Pinhais	4213	2824	67,0
Campo Largo	4072	2723	66,9
São José Dos Pinhais	6257	4118	65,8
Campina Grande Do Sul	1382	899	65,1
Piraquara	3105	1906	61,4
Fazenda Rio Grande	3198	1914	59,8
Pien	115	67	58,3
Almirante Tamandaré	2367	704	29,7
Rio Negro	484	78	16,1

*Percentual de recuperados pela população doente

PROGRAMA DE APOIO INSTITUCIONAL PARA AÇÕES EXTENSIONISTAS DE PREVENÇÃO, CUIDADOS E COMBATE À PANDEMIA DO NOVO CORONAVÍRUS

COEFICIENTE DE MORTALIDADE – 2ª RS METROPOLITANA



*Percentual de mortes pela população doente

PROGRAMA DE APOIO INSTITUCIONAL PARA AÇÕES EXTENSIONISTAS DE PREVENÇÃO, CUIDADOS E COMBATE À PANDEMIA DO NOVO CORONAVÍRUS

TABELA – COEFICIENTE DE MORTALIDADE – 2ª RS METROPOLITANA

Município	População estimada 2019	Nº óbitos	Taxa mortalidade
Rio Branco do Sul	32.397	33	101,9
Piraquara	113.036	104	92,0
Itaperucu	28.634	26	90,8
Fazenda Rio Grande	100.209	83	82,8
Curitiba	1.933.105	1588	82,1
Quatro Barras	23.559	19	80,6
Pinhais	132.157	104	78,7
Campo do Tenente	7.971	6	75,3
2ª Regional de Saúde	3.654.960	2726	74,6
Colombo	243.726	179	73,4
Campo Largo	132.002	93	70,5
Adrianópolis	5.919	4	67,6
São José Dos Pinhais	323.340	208	64,3
Balsa Nova	12.941	8	61,8
Campina Grande Do Sul	43.288	26	60,1

*Percentual de mortes pela população doente

PROGRAMA DE APOIO INSTITUCIONAL PARA AÇÕES EXTENSIONISTAS DE PREVENÇÃO, CUIDADOS E COMBATE À PANDEMIA DO NOVO CORONAVÍRUS

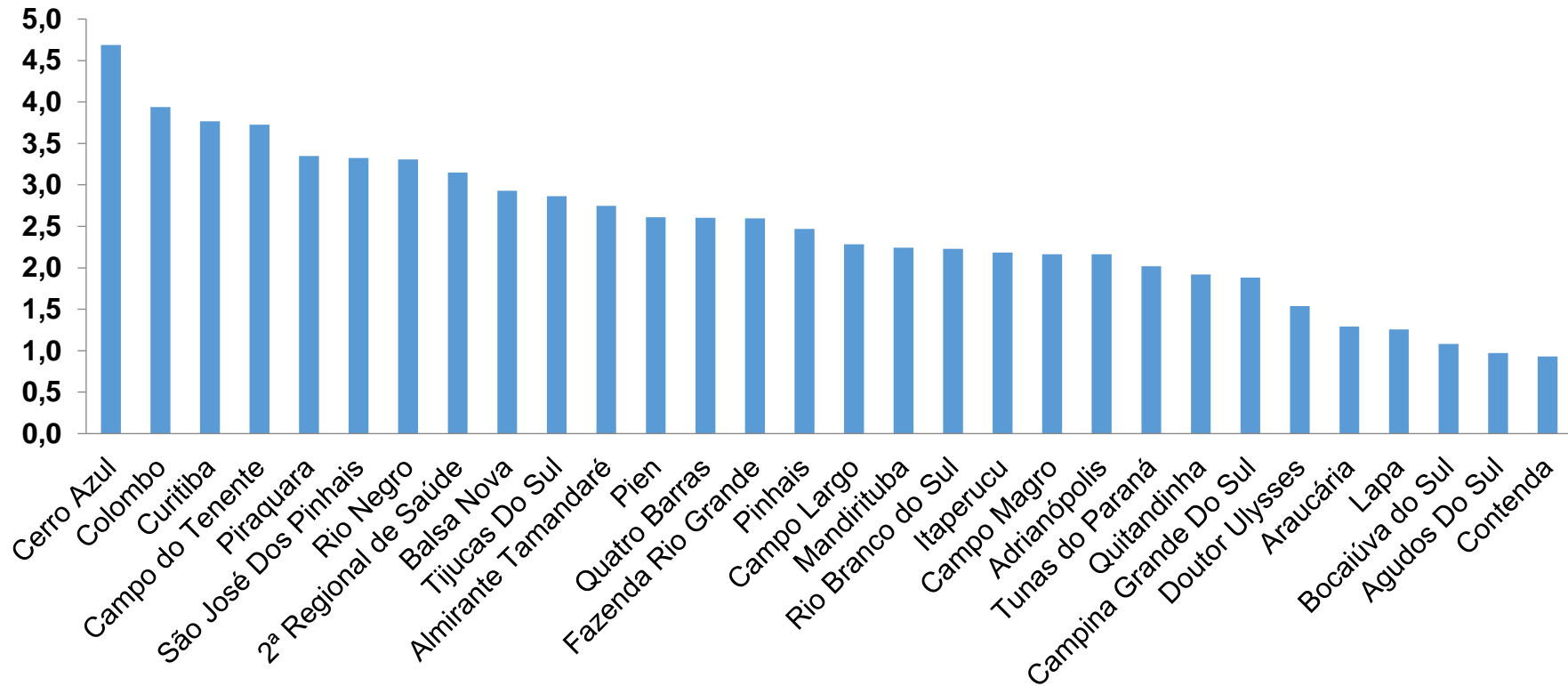
TABELA – COEFICIENTE DE MORTALIDADE – 2ª RS METROPOLITANA (CONTINUAÇÃO)

Município	População estimada 2019	Nº óbitos	Taxa mortalidade
Tijucas Do Sul	16.868	10	59,3
Araucária	143.843	81	56,3
Almirante Tamandaré	118.623	65	54,8
Cerro Azul	17.779	9	50,6
Mandirituba	26.869	13	48,4
Campo Magro	29.318	14	47,8
Rio Negro	34.170	16	46,8
Quitandinha	19.049	8	42,0
Lapa	48.163	16	33,2
Pien	12.746	3	23,5
Bocaiúva do Sul	12.944	3	23,2
Tunas do Paraná	8.769	2	22,8
Doutor Ulysses	5.580	1	17,9
Contenda	18.584	3	16,1
Agudos Do Sul	9.371	1	10,7

*Percentual de mortes pela população doente

PROGRAMA DE APOIO INSTITUCIONAL PARA AÇÕES EXTENSIONISTAS DE PREVENÇÃO, CUIDADOS E COMBATE À PANDEMIA DO NOVO CORONAVÍRUS

COEFICIENTE DE LETALIDADE – 2ª RS METROPOLITANA



*Percentual de mortes pela população doente

PROGRAMA DE APOIO INSTITUCIONAL PARA AÇÕES EXTENSIONISTAS DE PREVENÇÃO, CUIDADOS E COMBATE À PANDEMIA DO NOVO CORONAVÍRUS

TABELA – COEFICIENTE DE LETALIDADE – 2ª RS METROPOLITANA

Município	População doente	Nº óbitos	Taxa letalidade
Cerro Azul	192	9	4,7
Colombo	4543	179	3,9
Curitiba	42172	1588	3,8
Campo do Tenente	161	6	3,7
Piraquara	3105	104	3,3
São José Dos Pinhais	6257	208	3,3
Rio Negro	484	16	3,3
2ª Regional de Saúde	86527	2726	3,2
Balsa Nova	273	8	2,9
Tijucas Do Sul	349	10	2,9
Almirante Tamandaré	2367	65	2,7
Pien	115	3	2,6
Quatro Barras	730	19	2,6
Fazenda Rio Grande	3198	83	2,6
Pinhais	4213	104	2,5

*Percentual de mortes pela população doente

PROGRAMA DE APOIO INSTITUCIONAL PARA AÇÕES EXTENSIONISTAS DE PREVENÇÃO, CUIDADOS E COMBATE À PANDEMIA DO NOVO CORONAVÍRUS

TABELA – COEFICIENTE DE LETALIDADE – 2ª RS METROPOLITANA

Município	População doente	Nº óbitos	Taxa letalidade
Campo Largo	4072	93	2,3
Mandirituba	580	13	2,2
Rio Branco do Sul	1481	33	2,2
Itaperucu	1190	26	2,2
Campo Magro	647	14	2,2
Adrianópolis	185	4	2,2
Tunas do Paraná	99	2	2,0
Quitandinha	417	8	1,9
Campina Grande Do Sul	1382	26	1,9
Doutor Ulysses	65	1	1,5
Araucária	6276	81	1,3
Lapa	1272	16	1,3
Bocaiúva do Sul	277	3	1,1
Agudos Do Sul	103	1	1,0
Contenda	322	3	0,9

*Percentual de mortes pela população doente

PROGRAMA DE APOIO INSTITUCIONAL PARA AÇÕES EXTENSIONISTAS DE PREVENÇÃO, CUIDADOS E COMBATE À PANDEMIA DO NOVO CORONAVÍRUS

NÚMERO DE CASOS ACUMULADOS – 2ª RS METROPOLITANA

86.527

