

PROGRAMA DE APOIO INSTITUCIONAL PARA AÇÕES EXTENSIONISTAS DE PREVENÇÃO, CUIDADOS E COMBATE À PANDEMIA DO NOVO CORONAVÍRUS

## Censo de leitos Estabelecimento de Referência das cidades Campi respectivas



## PANORAMA

Dados atualizados: 29/11/2020



**PARANÁ**

**CASOS 275.048**

**ÓBITOS 6.067**



**16ª REGIONAL DE SAÚDE**

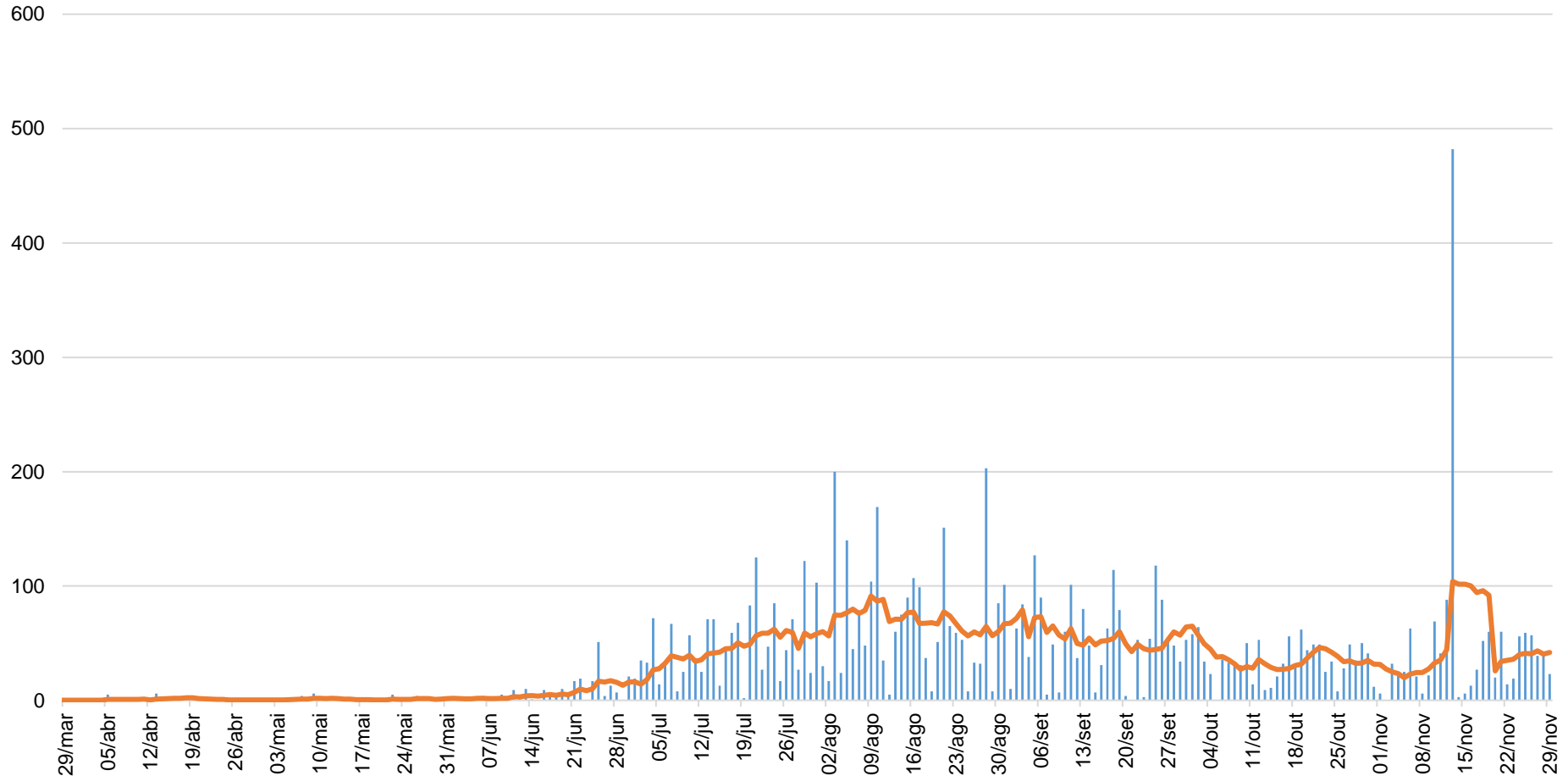
**8.144**

**226**

PROGRAMA DE APOIO INSTITUCIONAL PARA AÇÕES EXTENSIONISTAS DE PREVENÇÃO, CUIDADOS E COMBATE À PANDEMIA DO NOVO CORONAVÍRUS

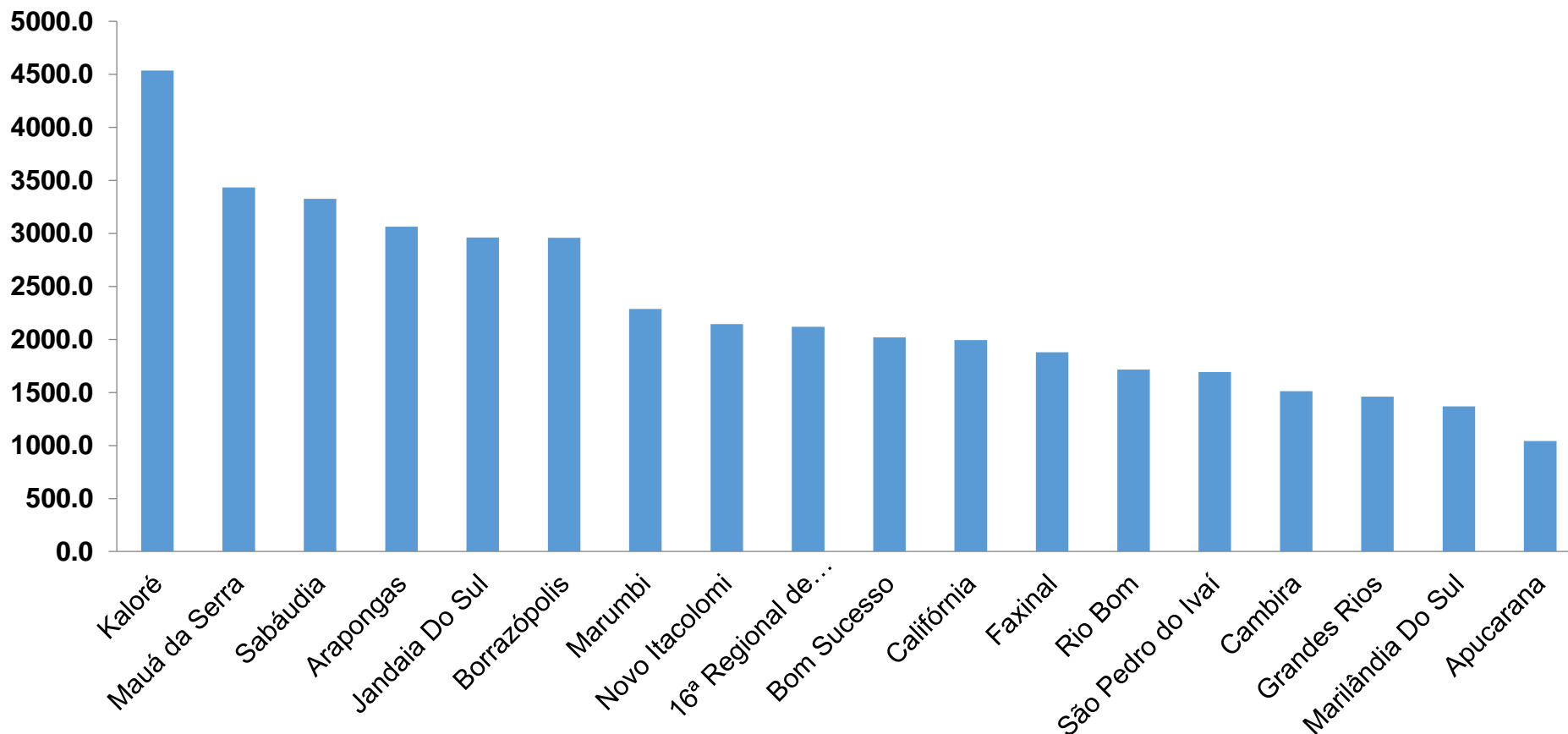
## MÉDIA MÓVEL DE CASOS POR DIA – 16ª RS APUCARANA

Média Móvel de 7 dias: 42



PROGRAMA DE APOIO INSTITUCIONAL PARA AÇÕES EXTENSIONISTAS DE PREVENÇÃO, CUIDADOS E COMBATE À PANDEMIA DO NOVO CORONAVÍRUS

## COEFICIENTE DE PREVALÊNCIAS – 16ª RS APUCARANA



\*Coeficiente por 100 mil Habitantes

PROGRAMA DE APOIO INSTITUCIONAL PARA AÇÕES EXTENSIONISTAS DE PREVENÇÃO, CUIDADOS E COMBATE À PANDEMIA DO NOVO CORONAVÍRUS

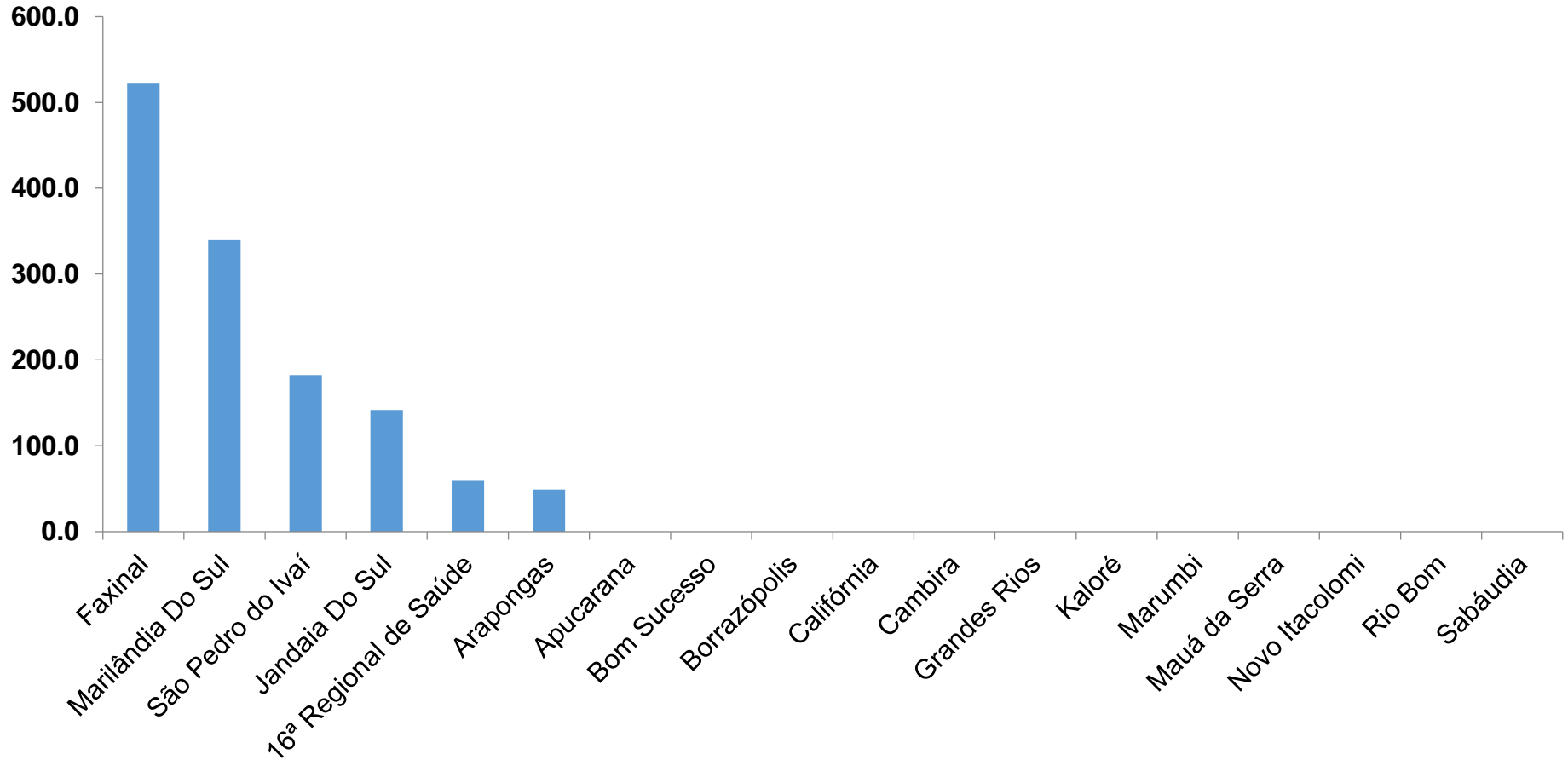
## TABELA – COEFICIENTE DE PREVALÊNCIAS – 16ª RS APUCARANA

Município	População estimada 2019	Nº Total casos	Taxa de Prevalência
Kaloré	4,100	186	4536.6
Mauá da Serra	10,601	364	3433.6
Sabáudia	6,827	227	3325.0
Arapongas	123,027	3770	3064.4
Jandaia Do Sul	21,176	627	2960.9
Borrazópolis	6,592	195	2958.1
Marumbi	4,679	107	2286.8
Novo Itacolomi	2,844	61	2144.9
<b>16ª Regional de Saúde</b>	<b>384,198</b>	<b>8144</b>	<b>2119.7</b>
Bom Sucesso	7,032	142	2019.3
Califórnia	8,570	171	1995.3
Faxinal	17,251	324	1878.2
Rio Bom	3,203	55	1717.1
São Pedro do Ivaí	10,981	186	1693.8
Cambira	7,865	119	1513.0
Grandes Rios	5,618	82	1459.6
Marilândia Do Sul	8,836	121	1369.4
Apucarana	134,996	1407	1042.3

\*Coeficiente por 100 mil Habitantes

PROGRAMA DE APOIO INSTITUCIONAL PARA AÇÕES EXTENSIONISTAS DE PREVENÇÃO, CUIDADOS E COMBATE À PANDEMIA DO NOVO CORONAVÍRUS

## COEFICIENTE DE INCIDÊNCIA – 16ª RS APUCARANA



\*Coeficiente por 1 milhão de Habitantes

PROGRAMA DE APOIO INSTITUCIONAL PARA AÇÕES EXTENSIONISTAS DE PREVENÇÃO, CUIDADOS E COMBATE À PANDEMIA DO NOVO CORONAVÍRUS

## TABELA – COEFICIENTE DE INCIDÊNCIA – 16ª RS APUCARANA

Município	População estimada 2019	Nº casos Novos	Taxa incidência
Faxinal	17,251	9	521.7
Marilândia Do Sul	8,836	3	339.5
São Pedro do Ivaí	10,981	2	182.1
Jandaia Do Sul	21,176	3	141.7
<b>16ª Regional de Saúde</b>	<b>384,198</b>	<b>23</b>	<b>59.9</b>
Arapongas	123,027	6	48.8

\*Coeficiente por 1 milhão de Habitantes

PROGRAMA DE APOIO INSTITUCIONAL PARA AÇÕES EXTENSIONISTAS DE PREVENÇÃO, CUIDADOS E COMBATE À PANDEMIA DO NOVO CORONAVÍRUS

Censo de leitos Estabelecimento de Referência das 16ª Regional – Apucarana / Arapongas



TAXA DE OCUPAÇÃO DE LEITOS

16ª RS APUCARANA

Dados atualizados: 28/11/2020



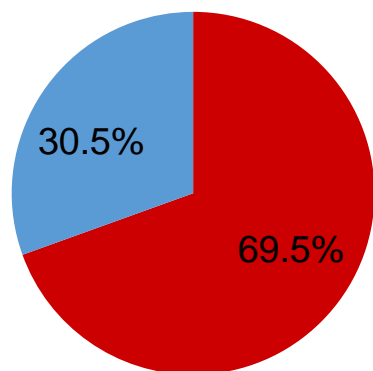
TOTAL INTERNADOS  
ALA COVID-19

TOTAL 41  
% 69,5%

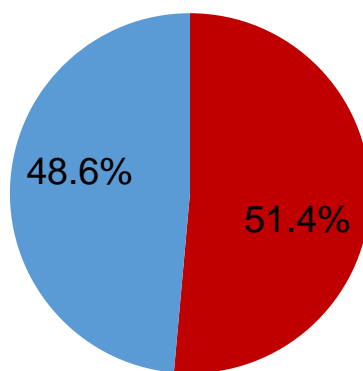


LEITOS DISPONÍVEIS  
ALA COVID-19

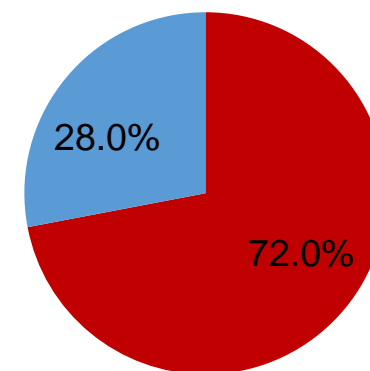
TOTAL 18  
% 30,5%



■ Tx. de ocupação de leitos total  
■ Tx. de leitos livres total



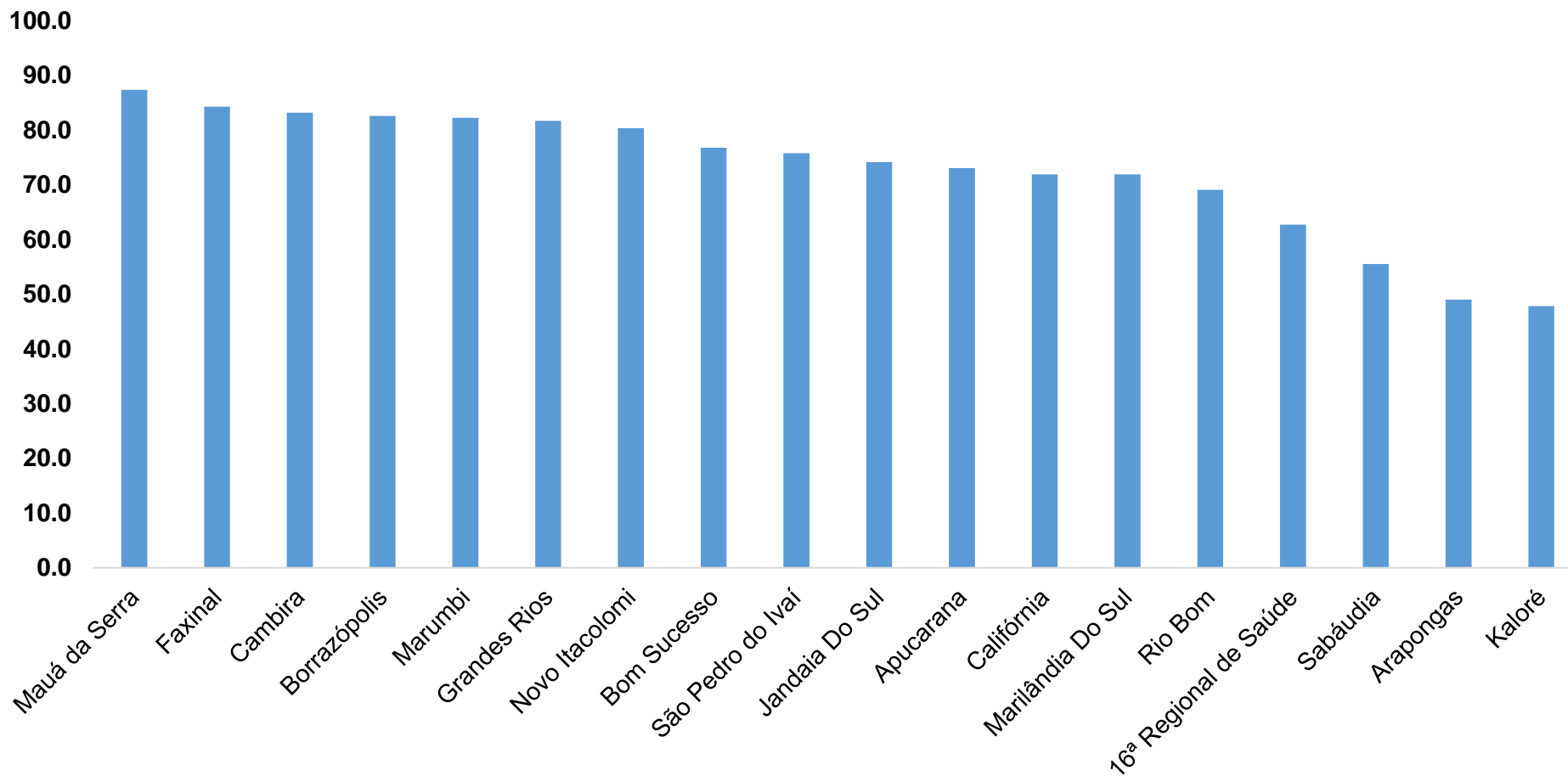
■ Tx de ocupação UTI  
■ Tx de leitos livres UTI



■ Tx de ocupação Enf.  
■ Tx de leitos livre Enf.

PROGRAMA DE APOIO INSTITUCIONAL PARA AÇÕES EXTENSIONISTAS DE PREVENÇÃO, CUIDADOS E COMBATE À PANDEMIA DO NOVO CORONAVÍRUS

## COEFICIENTE DE RECUPERADOS – 16ª RS APUCARANA



\*Percentual de recuperados pela população doente



PROGRAMA DE APOIO INSTITUCIONAL PARA AÇÕES EXTENSIONISTAS DE PREVENÇÃO, CUIDADOS E COMBATE À PANDEMIA DO NOVO CORONAVÍRUS

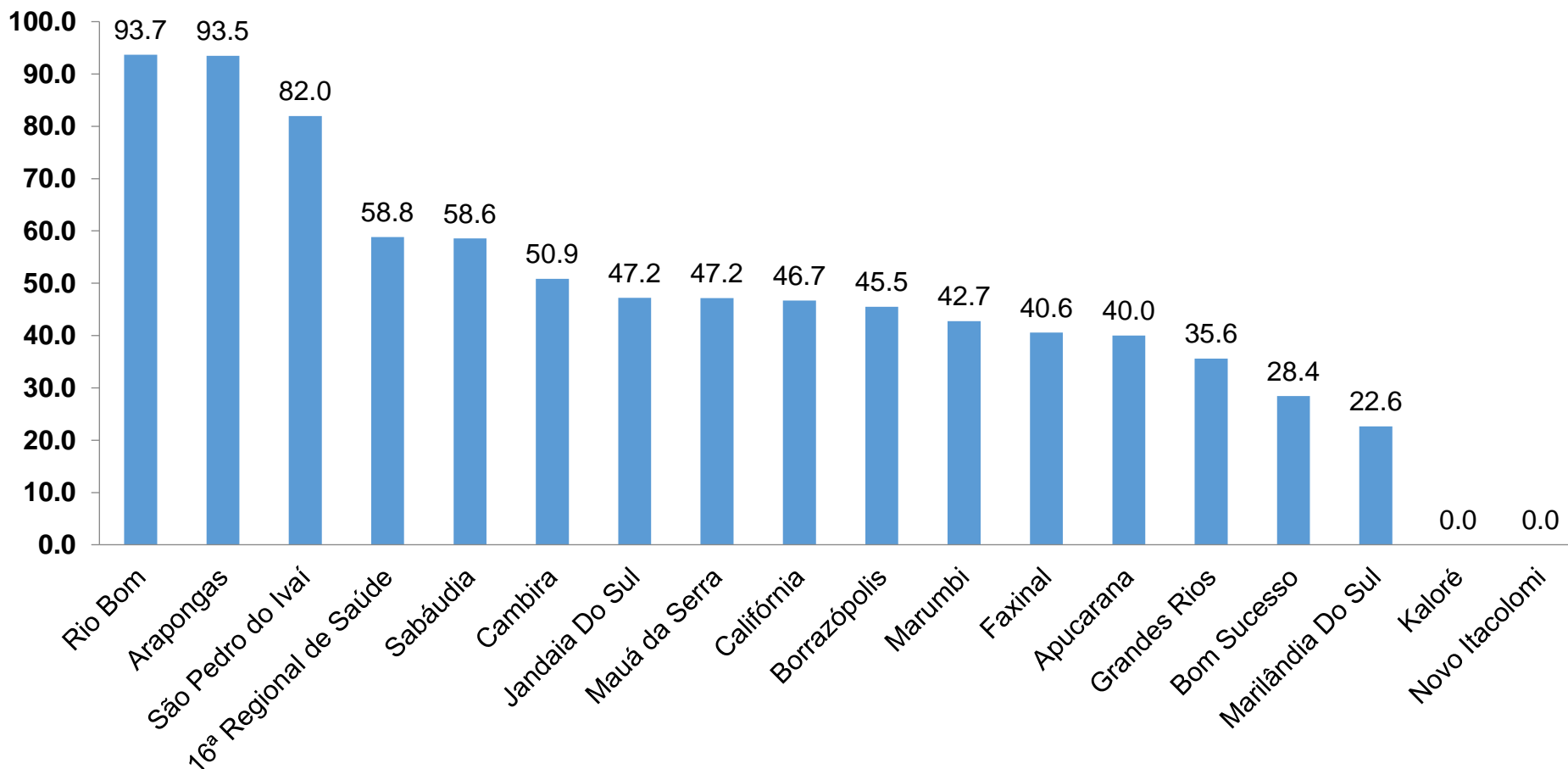
## TABELA – COEFICIENTE DE RECUPERADOS – 16ª RS APUCARANA

Município	População doente	Nº recuperados	Taxa Recuperados
Mauá da Serra	364	318	87.4
Faxinal	324	273	84.3
Cambira	119	99	83.2
Borrazópolis	195	161	82.6
Marumbi	107	88	82.2
Grandes Rios	82	67	81.7
Novo Itacolomi	61	49	80.3
Bom Sucesso	142	109	76.8
São Pedro do Ivaí	186	141	75.8
Jandaia Do Sul	627	465	74.2
Apucarana	1407	1028	73.1
Califórnia	171	123	71.9
Marilândia Do Sul	121	87	71.9
Rio Bom	55	38	69.1
<b>16ª Regional de Saúde</b>	<b>8144</b>	<b>5110</b>	<b>62.7</b>
Sabáudia	227	126	55.5
Arapongas	3770	1849	49.0
Kaloré	186	89	47.8

\*Percentual de recuperados pela população doente

PROGRAMA DE APOIO INSTITUCIONAL PARA AÇÕES EXTENSIONISTAS DE PREVENÇÃO, CUIDADOS E COMBATE À PANDEMIA DO NOVO CORONAVÍRUS

## COEFICIENTE DE MORTALIDADE – 16ª RS APUCARANA



\*Coeficiente por 100 mil Habitantes

PROGRAMA DE APOIO INSTITUCIONAL PARA AÇÕES EXTENSIONISTAS DE PREVENÇÃO, CUIDADOS E COMBATE À PANDEMIA DO NOVO CORONAVÍRUS

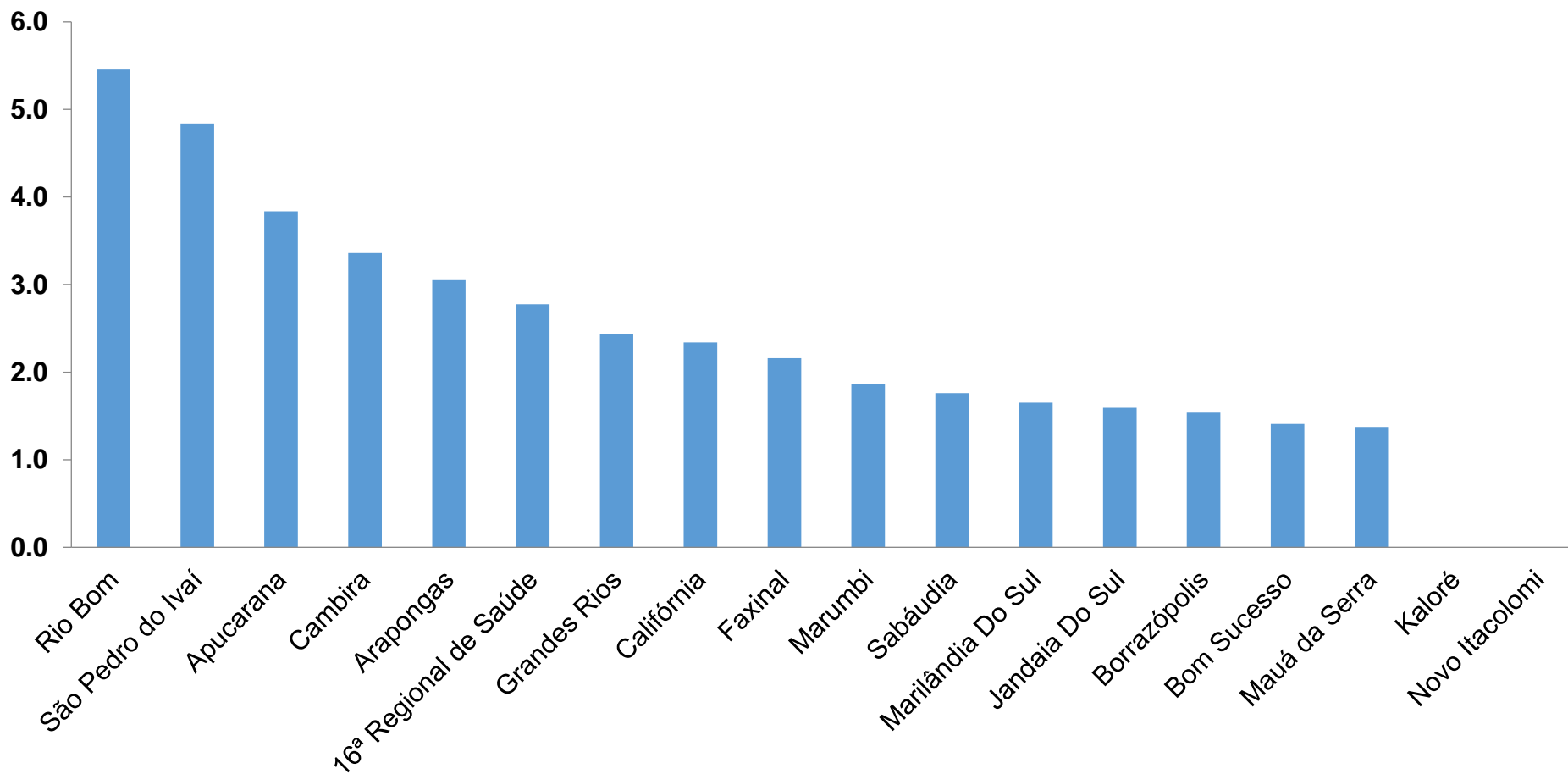
## TABELA – COEFICIENTE DE MORTALIDADE – 16ª RS APUCARANA

Município	População estimada 2019	Nº óbitos	Taxa mortalidade
Rio Bom	3,203	3	93,7
Arapongas	123,027	115	93,5
São Pedro do Ivaí	10,981	9	82,0
<b>16ª Regional de Saúde</b>	<b>384,198</b>	<b>226</b>	<b>58,8</b>
Sabáudia	6,827	4	58,6
Cambira	7,865	4	50,9
Jandaia Do Sul	21,176	10	47,2
Mauá da Serra	10,601	5	47,2
Califórnia	8,570	4	46,7
Borrazópolis	6,592	3	45,5
Marumbi	4,679	2	42,7
Faxinal	17,251	7	40,6
Apucarana	134,996	54	40,0
Grandes Rios	5,618	2	35,6
Bom Sucesso	7,032	2	28,4
Marilândia Do Sul	8,836	2	22,6

\*Coeficiente por 100 mil Habitantes

PROGRAMA DE APOIO INSTITUCIONAL PARA AÇÕES EXTENSIONISTAS DE PREVENÇÃO, CUIDADOS E COMBATE À PANDEMIA DO NOVO CORONAVÍRUS

## COEFICIENTE DE LETALIDADE – 16ª RS APUCARANA



\*Percentual de mortes pela população doente

PROGRAMA DE APOIO INSTITUCIONAL PARA AÇÕES EXTENSIONISTAS DE PREVENÇÃO, CUIDADOS E COMBATE À PANDEMIA DO NOVO CORONAVÍRUS

## TABELA – COEFICIENTE DE LETALIDADE – 16ª RS APUCARANA

Município	População doente	Nº óbitos	Taxa letalidade
Rio Bom	55	3	5.5
São Pedro do Ivaí	186	9	4.8
Apucarana	1407	54	3.8
Cambira	119	4	3.4
Arapongas	3770	115	3.1
<b>16ª Regional de Saúde</b>	<b>8144</b>	<b>226</b>	<b>2.8</b>
Grandes Rios	82	2	2.4
Califórnia	171	4	2.3
Faxinal	324	7	2.2
Marumbi	107	2	1.9
Sabáudia	227	4	1.8
Marilândia Do Sul	121	2	1.7
Jandaia Do Sul	627	10	1.6
Borrazópolis	195	3	1.5
Bom Sucesso	142	2	1.4
Mauá da Serra	364	5	1.4

\*Percentual de mortes pela população doente

PROGRAMA DE APOIO INSTITUCIONAL PARA AÇÕES EXTENSIONISTAS DE PREVENÇÃO, CUIDADOS E COMBATE À PANDEMIA DO NOVO CORONAVÍRUS

## NÚMERO DE CASOS ACUMULADOS – 16ª RS APUCARANA

