

PROGRAMA DE APOIO INSTITUCIONAL PARA AÇÕES EXTENSIONISTAS DE PREVENÇÃO, CUIDADOS E COMBATE À PANDEMIA DO NOVO CORONAVÍRUS

## Censo de leitos Estabelecimento de Referência das cidades Campi respectivas



## PANORAMA

Dados atualizados: 27/11/2020



**PARANÁ**

**CASOS 270.349**

**ÓBITOS 6.023**



**16ª REGIONAL DE SAÚDE**

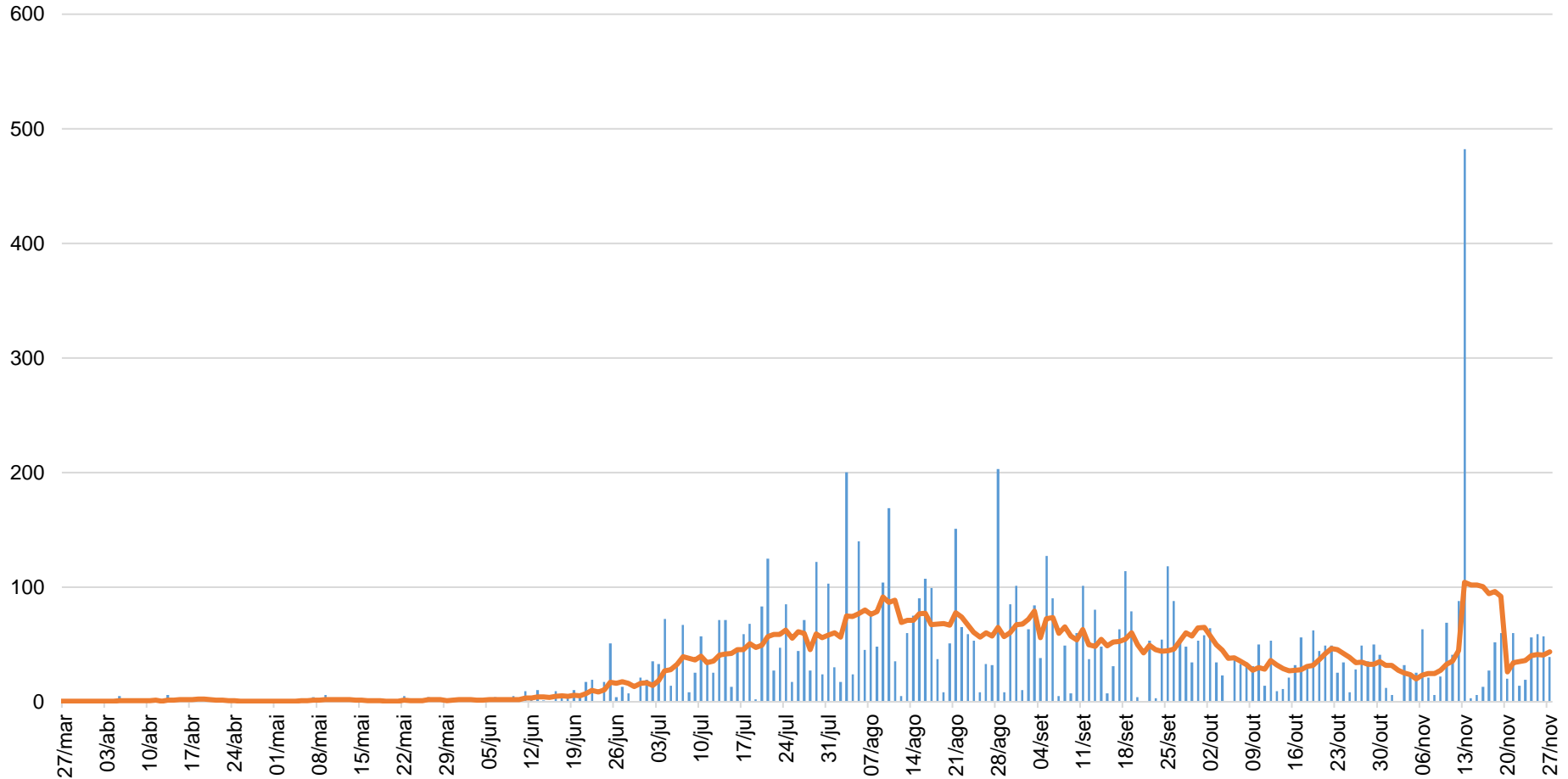
**8.081**

**226**

PROGRAMA DE APOIO INSTITUCIONAL PARA AÇÕES EXTENSIONISTAS DE PREVENÇÃO, CUIDADOS E COMBATE À PANDEMIA DO NOVO CORONAVÍRUS

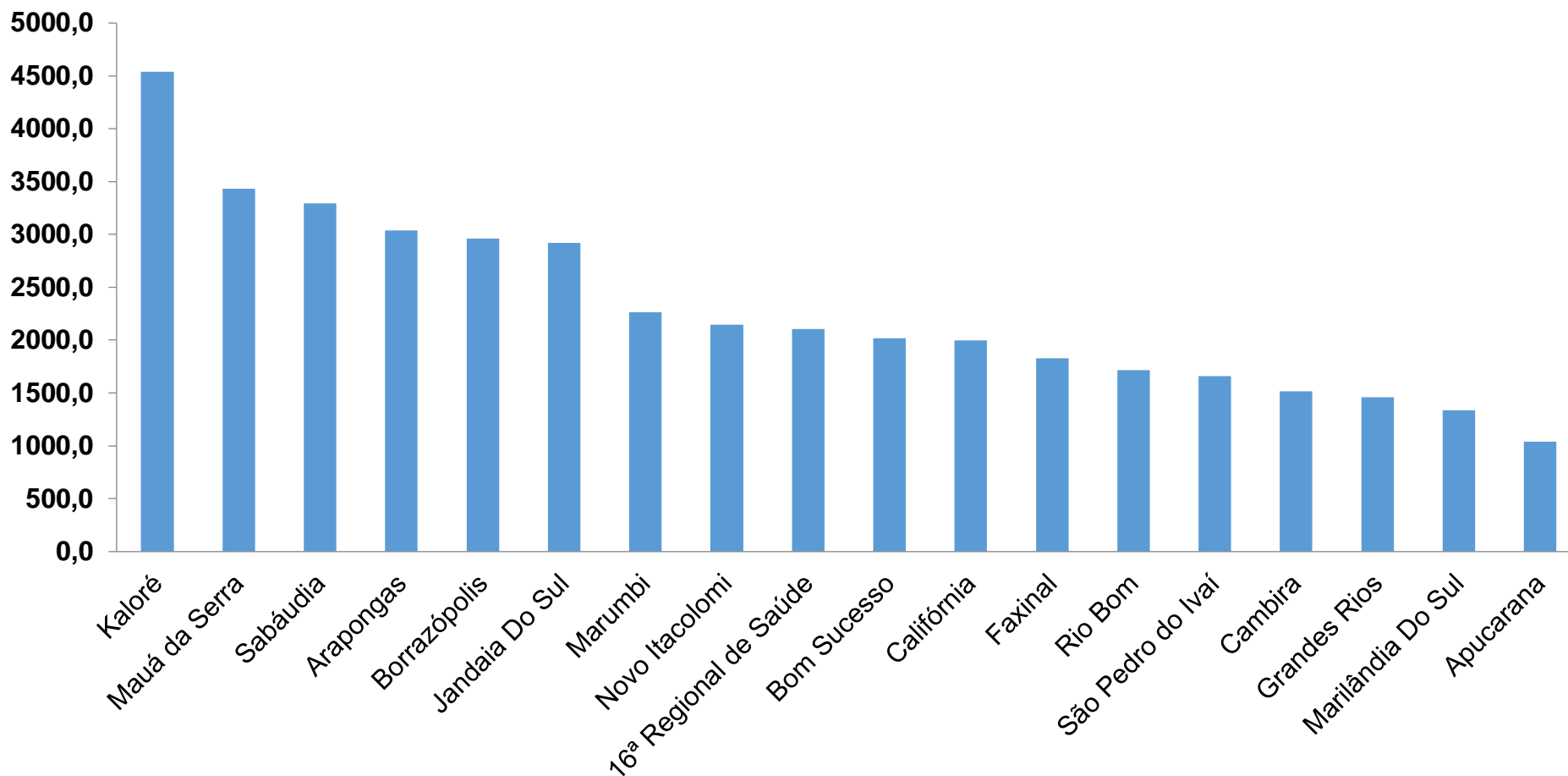
## MÉDIA MÓVEL DE CASOS POR DIA – 16ª RS APUCARANA

Média Móvel de 7 dias: 43



PROGRAMA DE APOIO INSTITUCIONAL PARA AÇÕES EXTENSIONISTAS DE PREVENÇÃO, CUIDADOS E COMBATE À PANDEMIA DO NOVO CORONAVÍRUS

## COEFICIENTE DE PREVALÊNCIAS – 16ª RS APUCARANA



\*Coeficiente por 100 mil Habitantes

PROGRAMA DE APOIO INSTITUCIONAL PARA AÇÕES EXTENSIONISTAS DE PREVENÇÃO, CUIDADOS E COMBATE À PANDEMIA DO NOVO CORONAVÍRUS

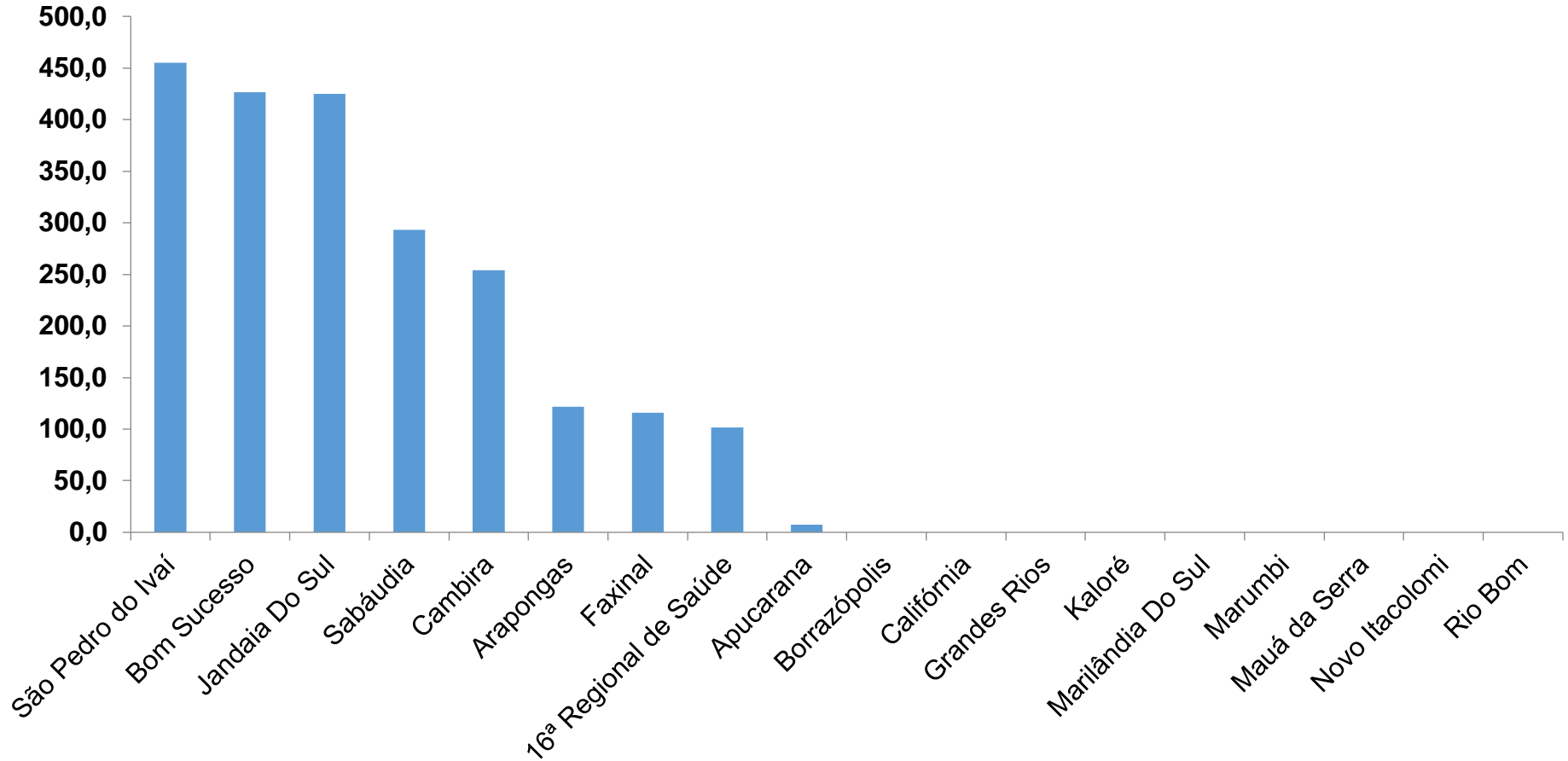
## TABELA – COEFICIENTE DE PREVALÊNCIAS – 16ª RS APUCARANA

Município	População estimada 2019	Nº Total casos	Taxa de Prevalência
Kaloré	4,100	186	4536,6
Mauá da Serra	10,601	364	3433,6
Sabáudia	6,827	225	3295,7
Arapongas	123,027	3736	3036,7
Borrazópolis	6,592	195	2958,1
Jandaia Do Sul	21,176	618	2918,4
Marumbi	4,679	106	2265,4
Novo Itacolomi	2,844	61	2144,9
<b>16ª Regional de Saúde</b>	<b>384,198</b>	<b>8081</b>	<b>2103,3</b>
Bom Sucesso	7,032	142	2019,3
Califórnia	8,570	171	1995,3
Faxinal	17,251	315	1826,0
Rio Bom	3,203	55	1717,1
São Pedro do Ivaí	10,981	182	1657,4
Cambira	7,865	119	1513,0
Grandes Rios	5,618	82	1459,6
Marilândia Do Sul	8,836	118	1335,4
Apucarana	134,996	1406	1041,5

\*Coeficiente por 100 mil Habitantes

PROGRAMA DE APOIO INSTITUCIONAL PARA AÇÕES EXTENSIONISTAS DE PREVENÇÃO, CUIDADOS E COMBATE À PANDEMIA DO NOVO CORONAVÍRUS

## COEFICIENTE DE INCIDÊNCIA – 16ª RS APUCARANA



\*Coeficiente por 1 milhão de Habitantes

PROGRAMA DE APOIO INSTITUCIONAL PARA AÇÕES EXTENSIONISTAS DE PREVENÇÃO, CUIDADOS E COMBATE À PANDEMIA DO NOVO CORONAVÍRUS

## TABELA – COEFICIENTE DE INCIDÊNCIA – 16ª RS APUCARANA

Município	População estimada 2019	Nº casos Novos	Taxa incidência
São Pedro do Ivaí	10,981	5	455,3
Bom Sucesso	7,032	3	426,6
Jandaia Do Sul	21,176	9	425,0
Sabáudia	6,827	2	293,0
Cambira	7,865	2	254,3
Arapongas	123,027	15	121,9
Faxinal	17,251	2	115,9
<b>16ª Regional de Saúde</b>	<b>384,198</b>	<b>39</b>	<b>101,5</b>
Apucarana	134,996	1	7,4

\*Coeficiente por 1 milhão de Habitantes

PROGRAMA DE APOIO INSTITUCIONAL PARA AÇÕES EXTENSIONISTAS DE PREVENÇÃO, CUIDADOS E COMBATE À PANDEMIA DO NOVO CORONAVÍRUS

Censo de leitos Estabelecimento de Referência das 16ª Regional – Apucarana / Arapongas



TAXA DE OCUPAÇÃO DE LEITOS

Dados atualizados: 23/11/2020

16ª RS APUCARANA



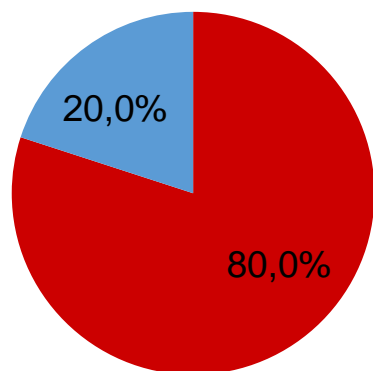
TOTAL INTERNADOS ALA COVID-19

TOTAL 36  
% 80,0%

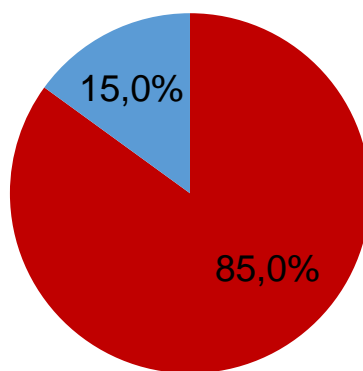


LEITOS DISPONÍVEIS ALA COVID-19

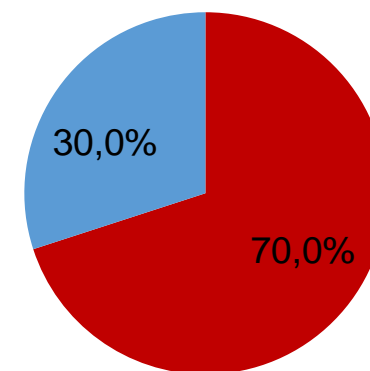
TOTAL 9  
% 20,0%



■ Tx. de ocupação de leitos total  
■ Tx. de leitos livres total



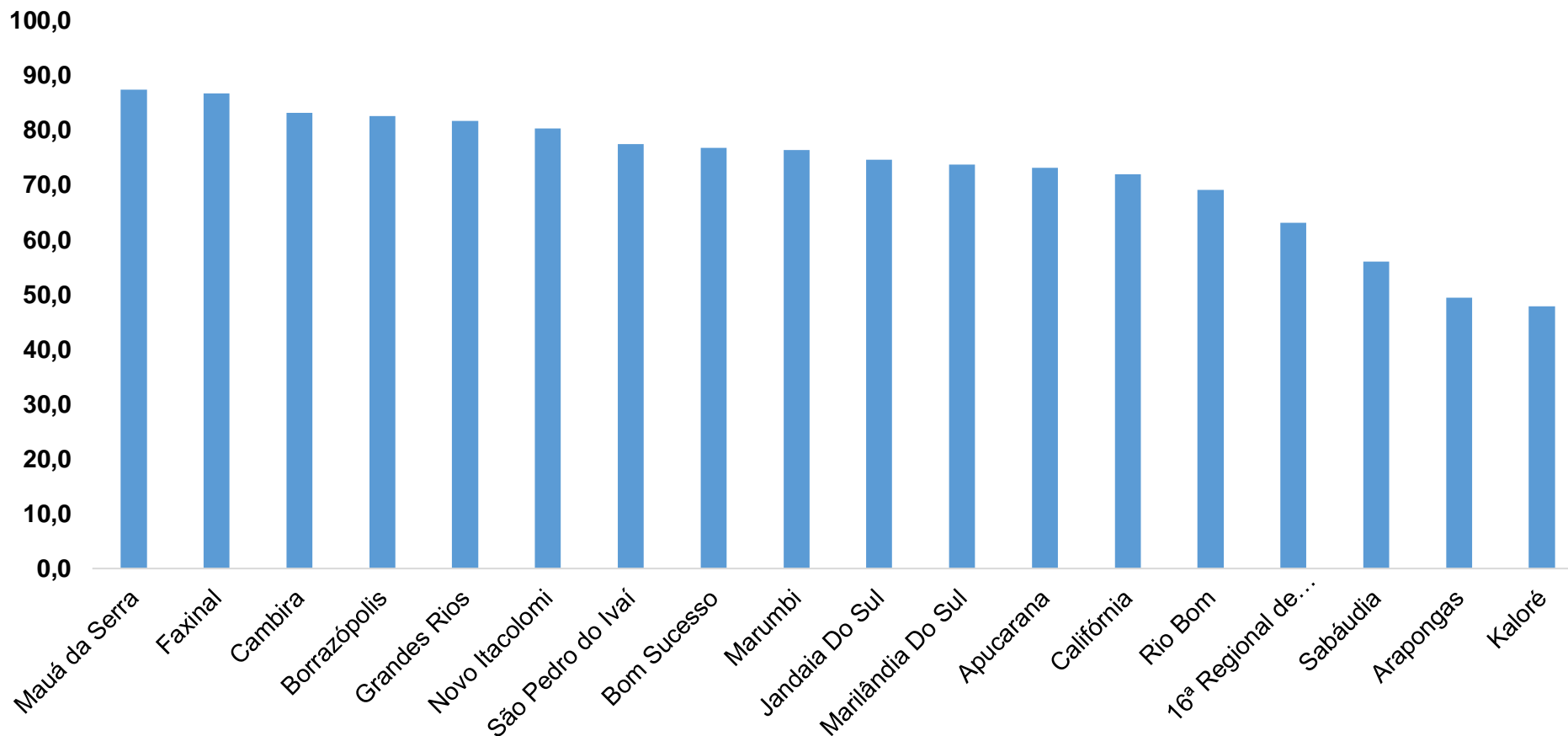
■ Tx de ocupação UTI  
■ Tx de leitos livres UTI



■ Tx de ocupação Enf.  
■ Tx de leitos livre Enf.

PROGRAMA DE APOIO INSTITUCIONAL PARA AÇÕES EXTENSIONISTAS DE PREVENÇÃO, CUIDADOS E COMBATE À PANDEMIA DO NOVO CORONAVÍRUS

## COEFICIENTE DE RECUPERADOS – 16ª RS APUCARANA



\*Percentual de recuperados pela população doente



PROGRAMA DE APOIO INSTITUCIONAL PARA AÇÕES EXTENSIONISTAS DE PREVENÇÃO, CUIDADOS E COMBATE À PANDEMIA DO NOVO CORONAVÍRUS

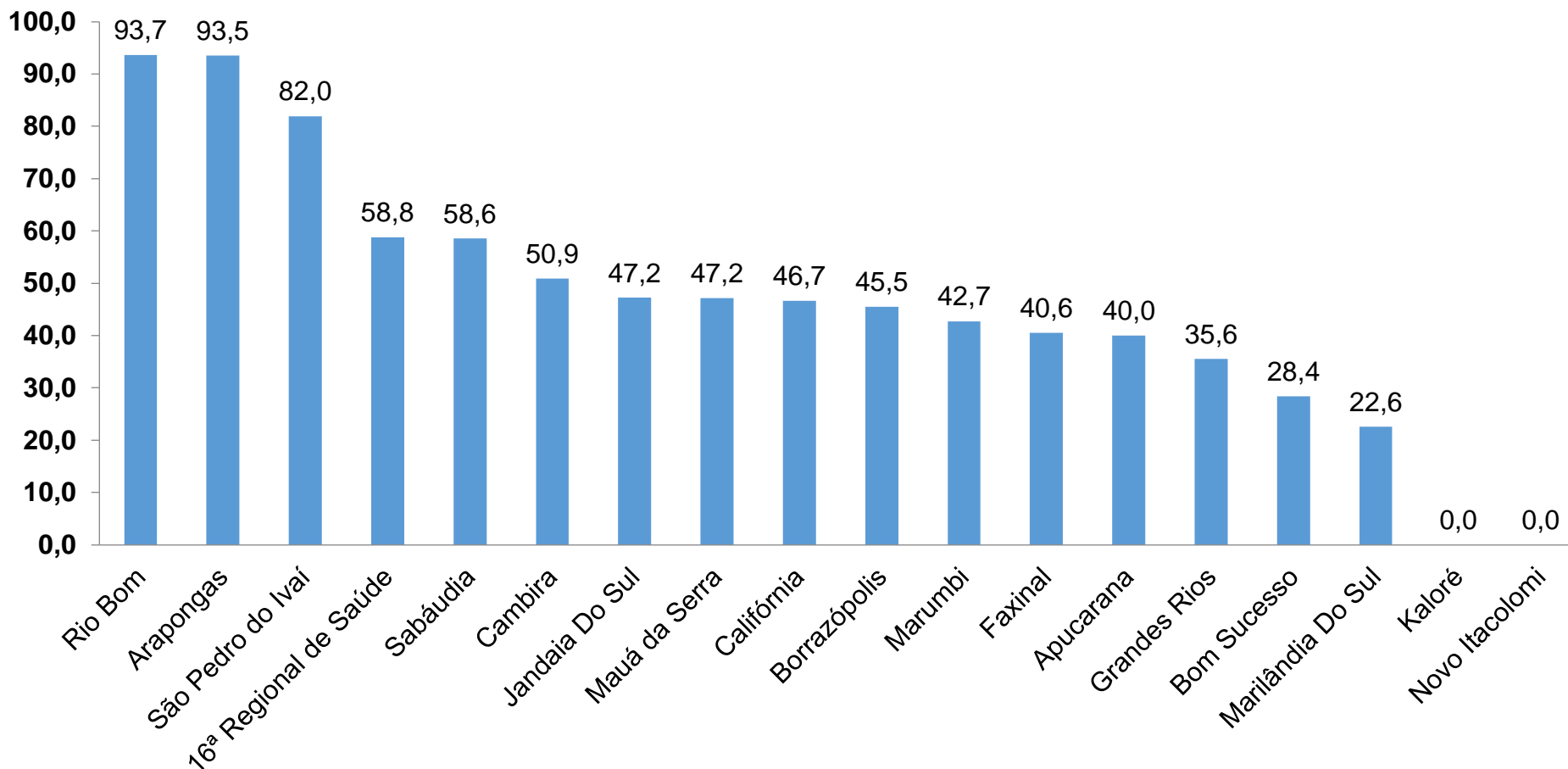
## TABELA – COEFICIENTE DE RECUPERADOS – 16ª RS APUCARANA

Município	População doente	Nº recuperados	Taxa Recuperados
Mauá da Serra	364	318	87,4
Faxinal	315	273	86,7
Cambira	119	99	83,2
Borrazópolis	195	161	82,6
Grandes Rios	82	67	81,7
Novo Itacolomi	61	49	80,3
São Pedro do Ivaí	182	141	77,5
Bom Sucesso	142	109	76,8
Marumbi	106	81	76,4
Jandaia Do Sul	618	461	74,6
Marilândia Do Sul	118	87	73,7
Apucarana	1406	1028	73,1
Califórnia	171	123	71,9
Rio Bom	55	38	69,1
<b>16ª Regional de Saúde</b>	<b>8081</b>	<b>5096</b>	<b>63,1</b>
Sabáudia	225	126	56,0
Arapongas	3736	1846	49,4
Kaloré	186	89	47,8

\*Percentual de recuperados pela população doente

PROGRAMA DE APOIO INSTITUCIONAL PARA AÇÕES EXTENSIONISTAS DE PREVENÇÃO, CUIDADOS E COMBATE À PANDEMIA DO NOVO CORONAVÍRUS

## COEFICIENTE DE MORTALIDADE – 16ª RS APUCARANA



\*Coeficiente por 100 mil Habitantes

PROGRAMA DE APOIO INSTITUCIONAL PARA AÇÕES EXTENSIONISTAS DE PREVENÇÃO, CUIDADOS E COMBATE À PANDEMIA DO NOVO CORONAVÍRUS

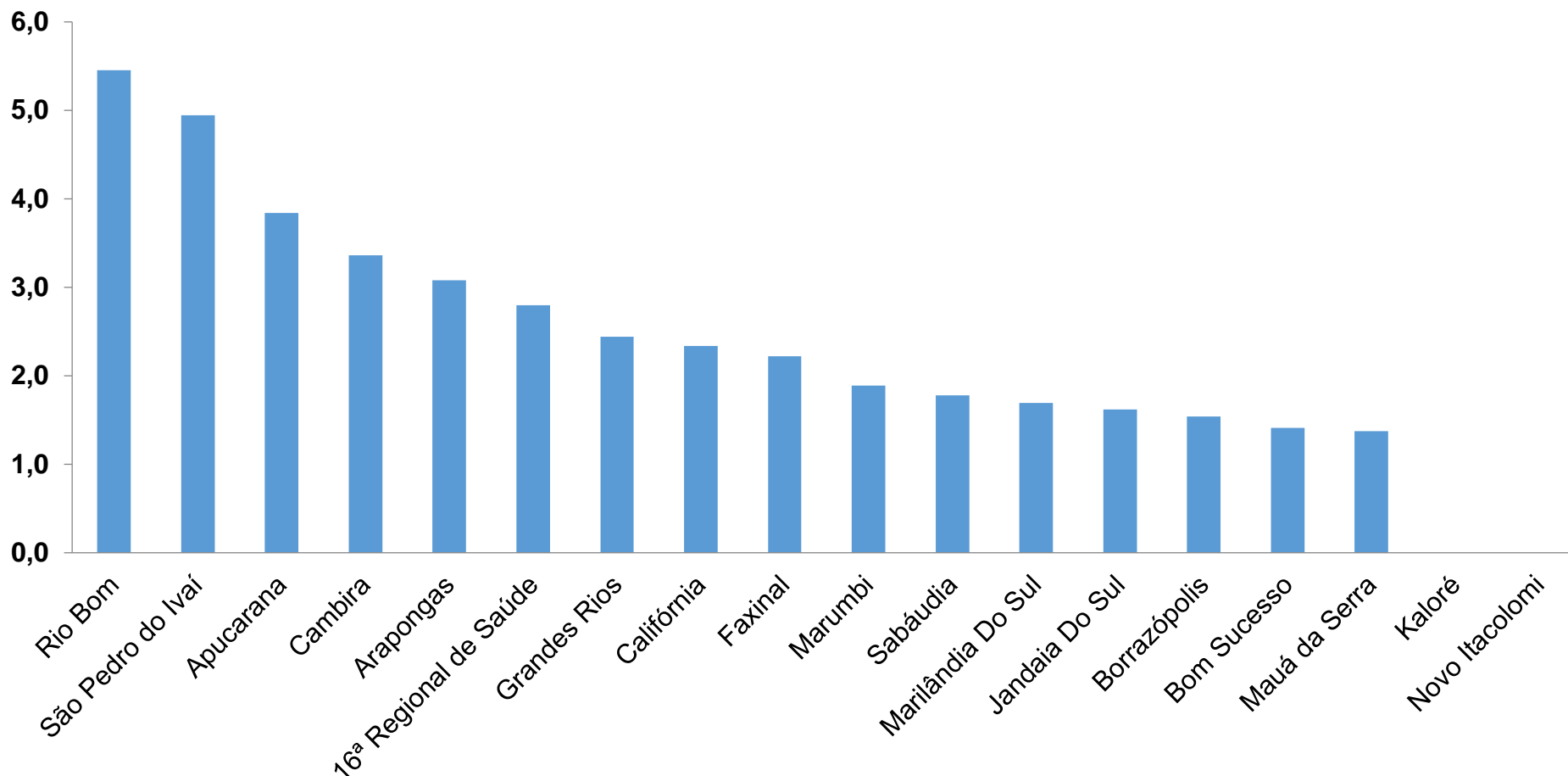
## TABELA – COEFICIENTE DE MORTALIDADE – 16ª RS APUCARANA

Município	População estimada 2019	Nº óbitos	Taxa mortalidade
Rio Bom	3,203	3	93,7
Arapongas	123,027	115	93,5
São Pedro do Ivaí	10,981	9	82,0
<b>16ª Regional de Saúde</b>	<b>384,198</b>	<b>226</b>	<b>58,8</b>
Sabáudia	6,827	4	58,6
Cambira	7,865	4	50,9
Jandaia Do Sul	21,176	10	47,2
Mauá da Serra	10,601	5	47,2
Califórnia	8,570	4	46,7
Borrazópolis	6,592	3	45,5
Marumbi	4,679	2	42,7
Faxinal	17,251	7	40,6
Apucarana	134,996	54	40,0
Grandes Rios	5,618	2	35,6
Bom Sucesso	7,032	2	28,4
Marilândia Do Sul	8,836	2	22,6

\*Coeficiente por 100 mil Habitantes

PROGRAMA DE APOIO INSTITUCIONAL PARA AÇÕES EXTENSIONISTAS DE PREVENÇÃO, CUIDADOS E COMBATE À PANDEMIA DO NOVO CORONAVÍRUS

## COEFICIENTE DE LETALIDADE – 16ª RS APUCARANA



\*Percentual de mortes pela população doente

PROGRAMA DE APOIO INSTITUCIONAL PARA AÇÕES EXTENSIONISTAS DE PREVENÇÃO, CUIDADOS E COMBATE À PANDEMIA DO NOVO CORONAVÍRUS

## TABELA – COEFICIENTE DE LETALIDADE – 16ª RS APUCARANA

Município	População doente	Nº óbitos	Taxa letalidade
Rio Bom	55	3	5,5
São Pedro do Ivaí	182	9	4,9
Apucarana	1406	54	3,8
Cambira	119	4	3,4
Arapongas	3736	115	3,1
<b>16ª Regional de Saúde</b>	<b>8081</b>	<b>226</b>	<b>2,8</b>
Grandes Rios	82	2	2,4
Califórnia	171	4	2,3
Faxinal	315	7	2,2
Marumbi	106	2	1,9
Sabáudia	225	4	1,8
Marilândia Do Sul	118	2	1,7
Jandaia Do Sul	618	10	1,6
Borrazópolis	195	3	1,5
Bom Sucesso	142	2	1,4
Mauá da Serra	364	5	1,4

\*Percentual de mortes pela população doente

PROGRAMA DE APOIO INSTITUCIONAL PARA AÇÕES EXTENSIONISTAS DE PREVENÇÃO, CUIDADOS E COMBATE À PANDEMIA DO NOVO CORONAVÍRUS

## NÚMERO DE CASOS ACUMULADOS – 16ª RS APUCARANA

