

PROGRAMA DE APOIO INSTITUCIONAL PARA AÇÕES EXTENSIONISTAS DE PREVENÇÃO, CUIDADOS E COMBATE À PANDEMIA DO NOVO CORONAVÍRUS

## Censo de leitos Estabelecimento de Referência das cidades Campi respectivas



## PANORAMA

Dados atualizados: 25/11/2020



**PARANÁ**

**CASOS 262.235**

**ÓBITOS 5.925**



**16ª REGIONAL DE SAÚDE**

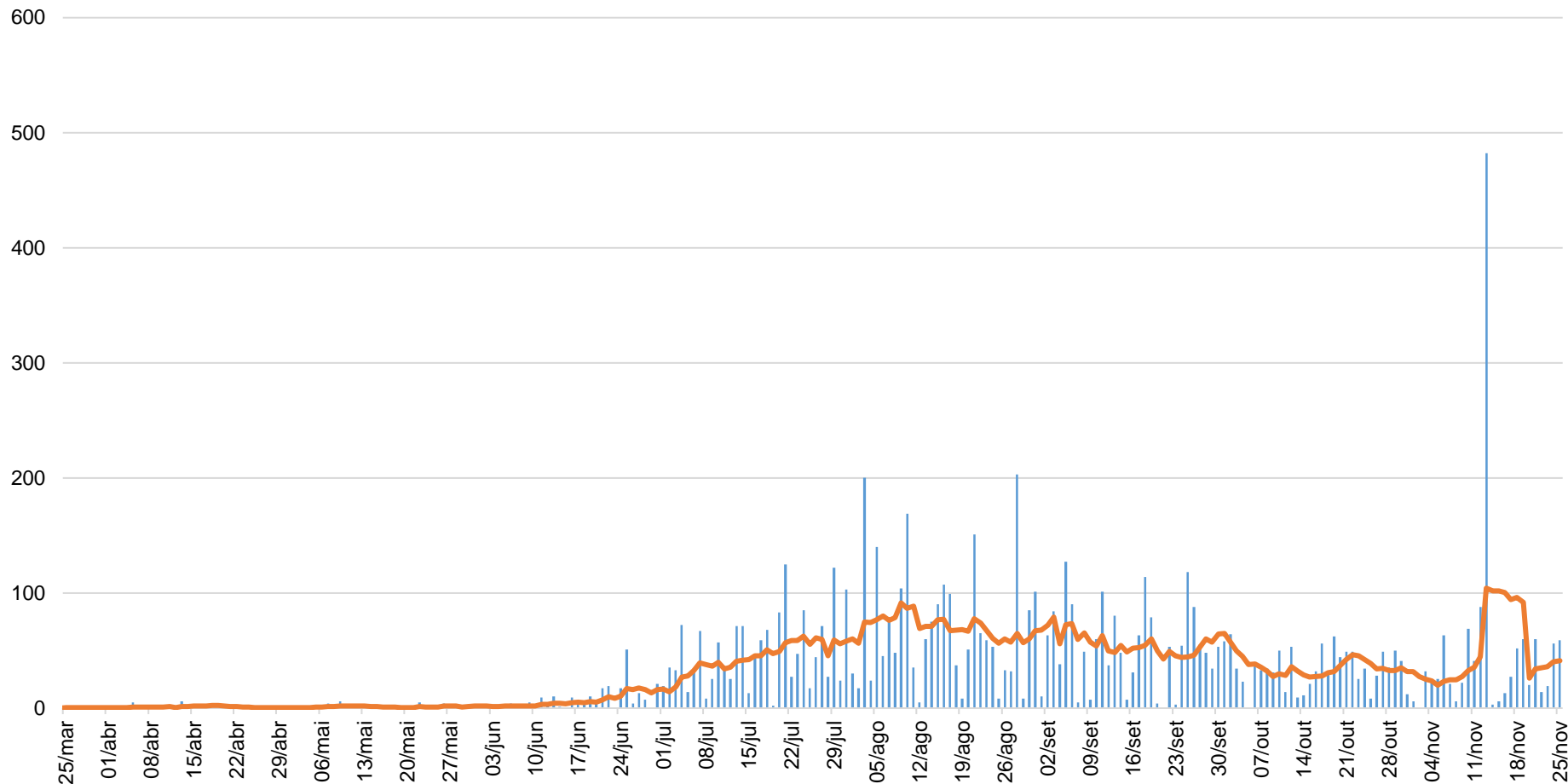
**7.985**

**223**

PROGRAMA DE APOIO INSTITUCIONAL PARA AÇÕES EXTENSIONISTAS DE PREVENÇÃO, CUIDADOS E COMBATE À PANDEMIA DO NOVO CORONAVÍRUS

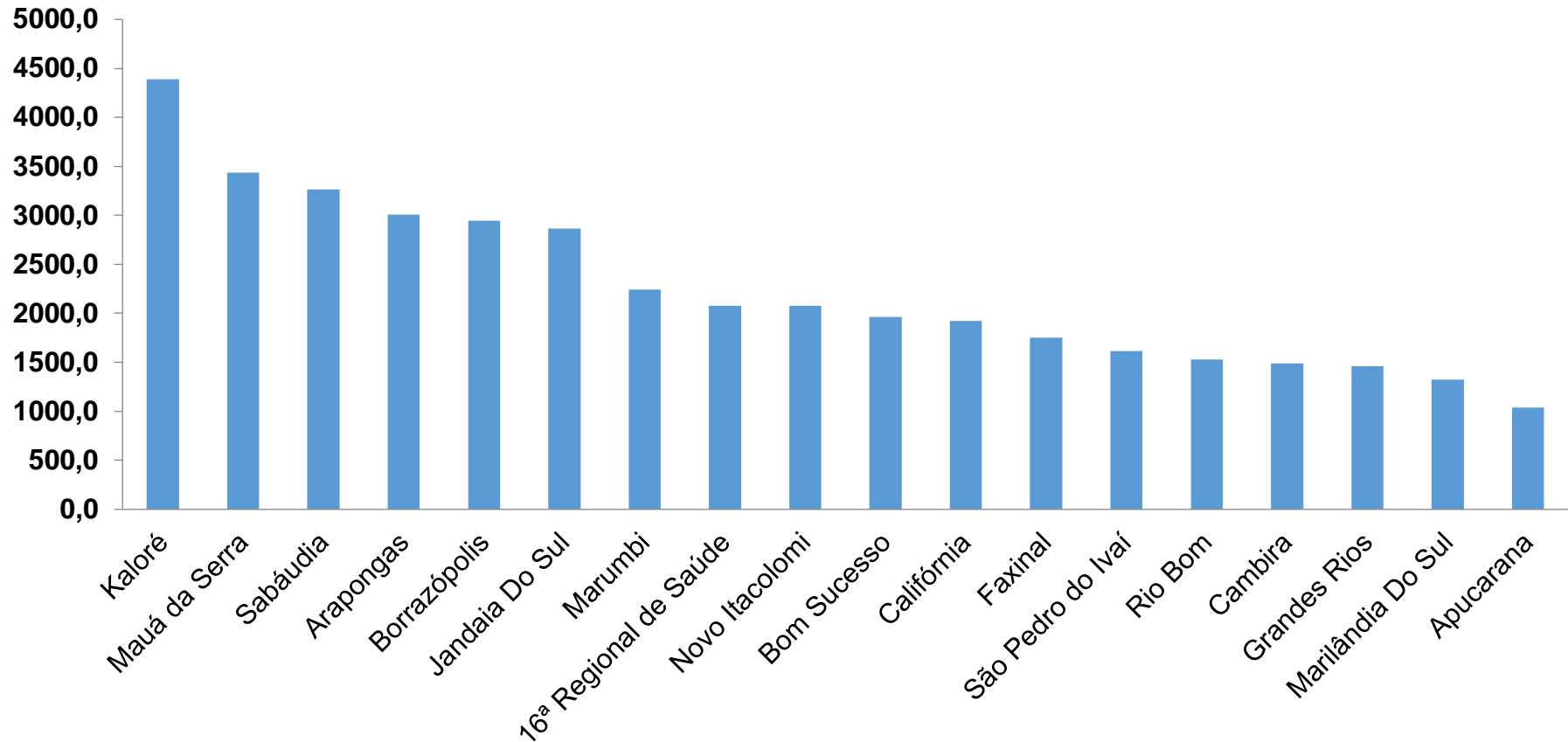
## MÉDIA MÓVEL DE CASOS POR DIA – 16ª RS APUCARANA

Média Móvel de 7 dias: 41



PROGRAMA DE APOIO INSTITUCIONAL PARA AÇÕES EXTENSIONISTAS DE PREVENÇÃO, CUIDADOS E COMBATE À PANDEMIA DO NOVO CORONAVÍRUS

## COEFICIENTE DE PREVALÊNCIAS – 16ª RS APUCARANA



\*Coeficiente por 100 mil Habitantes

PROGRAMA DE APOIO INSTITUCIONAL PARA AÇÕES EXTENSIONISTAS DE PREVENÇÃO, CUIDADOS E COMBATE À PANDEMIA DO NOVO CORONAVÍRUS

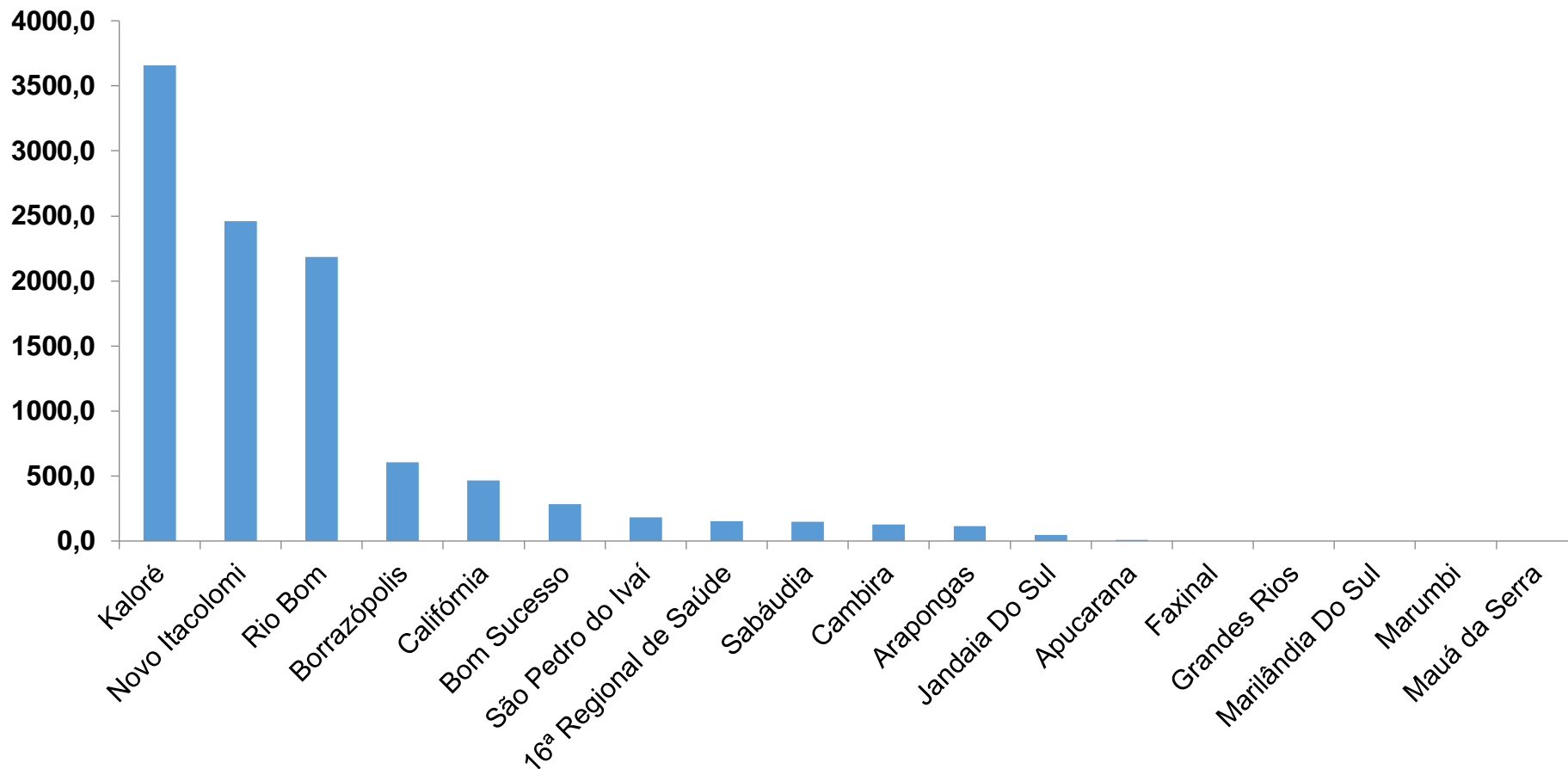
## TABELA – COEFICIENTE DE PREVALÊNCIAS – 16ª RS APUCARANA

Município	População estimada 2019	Nº Total casos	Taxa de Prevalência
Kaloré	4,100	180	4390,2
Mauá da Serra	10,601	364	3433,6
Sabáudia	6,827	223	3266,4
Arapongas	123,027	3702	3009,1
Borrazópolis	6,592	194	2943,0
Jandaia Do Sul	21,176	607	2866,5
Marumbi	4,679	105	2244,1
<b>16ª Regional de Saúde</b>	<b>384,198</b>	<b>7985</b>	<b>2078,4</b>
Novo Itacolomi	2,844	59	2074,5
Bom Sucesso	7,032	138	1962,5
Califórnia	8,570	165	1925,3
Faxinal	17,251	302	1750,6
São Pedro do Ivaí	10,981	177	1611,9
Rio Bom	3,203	49	1529,8
Cambira	7,865	117	1487,6
Grandes Rios	5,618	82	1459,6
Marilândia Do Sul	8,836	117	1324,1
Apucarana	134,996	1404	1040,0

\*Coeficiente por 100 mil Habitantes

PROGRAMA DE APOIO INSTITUCIONAL PARA AÇÕES EXTENSIONISTAS DE PREVENÇÃO, CUIDADOS E COMBATE À PANDEMIA DO NOVO CORONAVÍRUS

## COEFICIENTE DE INCIDÊNCIA – 16ª RS APUCARANA



\*Coeficiente por 1 milhão de Habitantes

PROGRAMA DE APOIO INSTITUCIONAL PARA AÇÕES EXTENSIONISTAS DE PREVENÇÃO, CUIDADOS E COMBATE À PANDEMIA DO NOVO CORONAVÍRUS

## TABELA – COEFICIENTE DE INCIDÊNCIA – 16ª RS APUCARANA

Município	População estimada 2019	Nº casos Novos	Taxa incidência
Kaloré	4,100	15	3658,5
Novo Itacolomi	2,844	7	2461,3
Rio Bom	3,203	7	2185,5
Borrazópolis	6,592	4	606,8
Califórnia	8,570	4	466,7
Bom Sucesso	7,032	2	284,4
São Pedro do Ivaí	10,981	2	182,1
<b>16ª Regional de Saúde</b>	<b>384,198</b>	<b>59</b>	<b>153,6</b>
Sabáudia	6,827	1	146,5
Cambira	7,865	1	127,1
Arapongas	123,027	14	113,8
Jandaia Do Sul	21,176	1	47,2
Apucarana	134,996	1	7,4

\*Coeficiente por 1 milhão de Habitantes

PROGRAMA DE APOIO INSTITUCIONAL PARA AÇÕES EXTENSIONISTAS DE PREVENÇÃO, CUIDADOS E COMBATE À PANDEMIA DO NOVO CORONAVÍRUS

Censo de leitos Estabelecimento de Referência das 16ª Regional – Apucarana / Arapongas



TAXA DE OCUPAÇÃO DE LEITOS

Dados atualizados: 23/11/2020

16ª RS APUCARANA



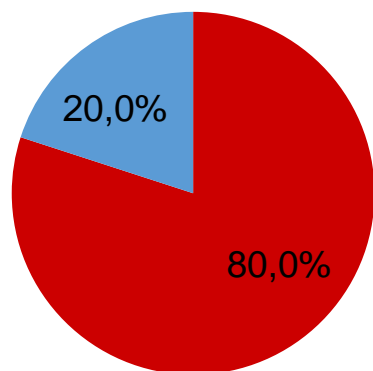
TOTAL INTERNADOS  
ALA COVID-19

TOTAL 36  
% 80,0%

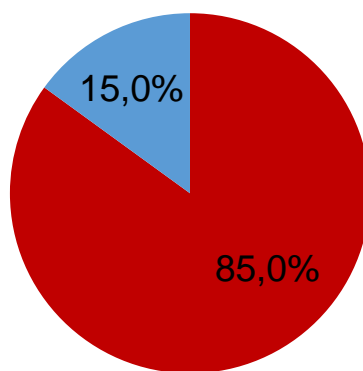


LEITOS DISPONÍVEIS  
ALA COVID-19

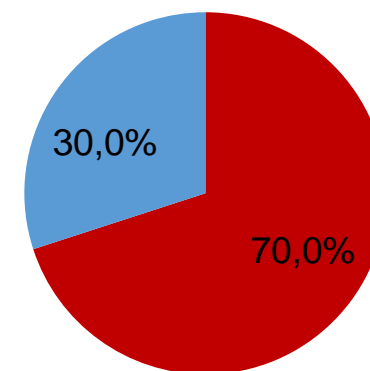
TOTAL 9  
% 20,0%



■ Tx. de ocupação de leitos total  
■ Tx. de leitos livres total



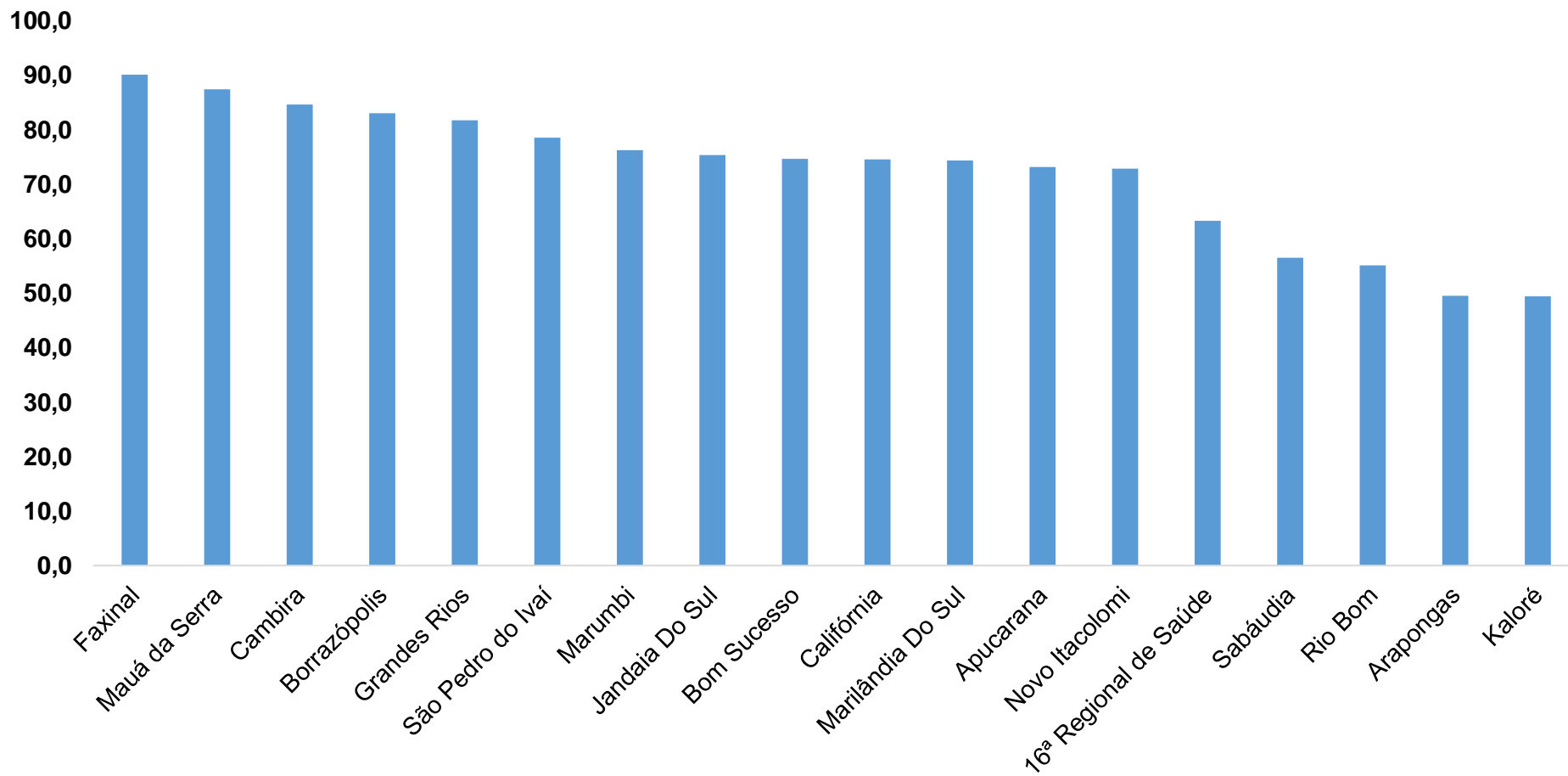
■ Tx de ocupação UTI  
■ Tx de leitos livres UTI



■ Tx de ocupação Enf.  
■ Tx de leitos livre Enf.

PROGRAMA DE APOIO INSTITUCIONAL PARA AÇÕES EXTENSIONISTAS DE PREVENÇÃO, CUIDADOS E COMBATE À PANDEMIA DO NOVO CORONAVÍRUS

## COEFICIENTE DE RECUPERADOS – 16ª RS APUCARANA



\*Percentual de recuperados pela população doente



PROGRAMA DE APOIO INSTITUCIONAL PARA AÇÕES EXTENSIONISTAS DE PREVENÇÃO, CUIDADOS E COMBATE À PANDEMIA DO NOVO CORONAVÍRUS

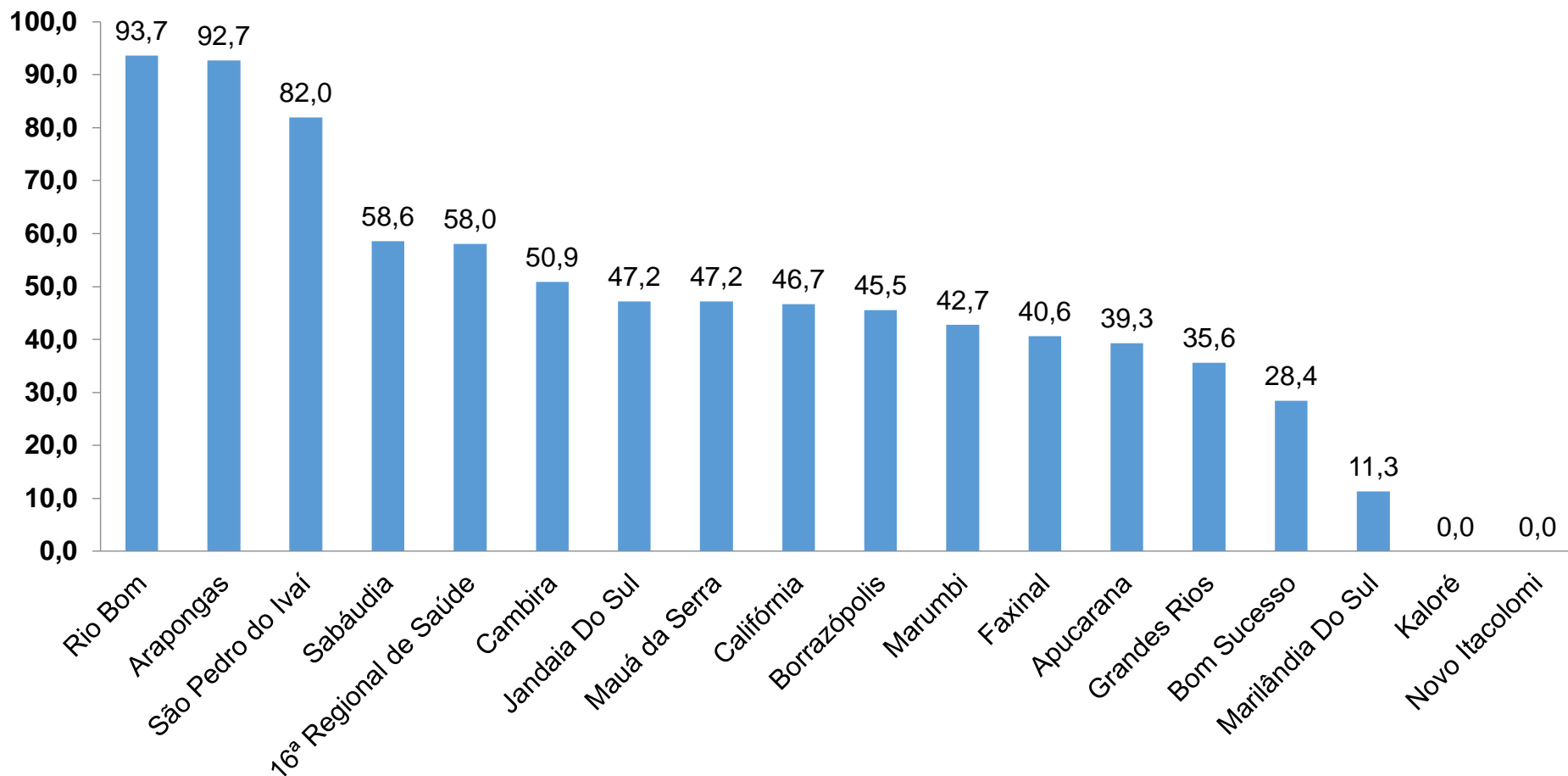
## TABELA – COEFICIENTE DE RECUPERADOS – 16ª RS APUCARANA

Município	População doente	Nº recuperados	Taxa Recuperados
Faxinal	302	272	90,1
Mauá da Serra	364	318	87,4
Cambira	117	99	84,6
Borrazópolis	194	161	83,0
Grandes Rios	82	67	81,7
São Pedro do Ivaí	177	139	78,5
Marumbi	105	80	76,2
Jandaia Do Sul	607	457	75,3
Bom Sucesso	138	103	74,6
Califórnia	165	123	74,5
Marilândia Do Sul	117	87	74,4
Apucarana	1404	1027	73,1
Novo Itacolomi	59	43	72,9
<b>16ª Regional de Saúde</b>	<b>7985</b>	<b>5051</b>	<b>63,3</b>
Sabáudia	223	126	56,5
Rio Bom	49	27	55,1
Arapongas	3702	1833	49,5
Kaloré	180	89	49,4

\*Percentual de recuperados pela população doente

PROGRAMA DE APOIO INSTITUCIONAL PARA AÇÕES EXTENSIONISTAS DE PREVENÇÃO, CUIDADOS E COMBATE À PANDEMIA DO NOVO CORONAVÍRUS

## COEFICIENTE DE MORTALIDADE – 16ª RS APUCARANA



\*Coeficiente por 100 mil Habitantes

PROGRAMA DE APOIO INSTITUCIONAL PARA AÇÕES EXTENSIONISTAS DE PREVENÇÃO, CUIDADOS E COMBATE À PANDEMIA DO NOVO CORONAVÍRUS

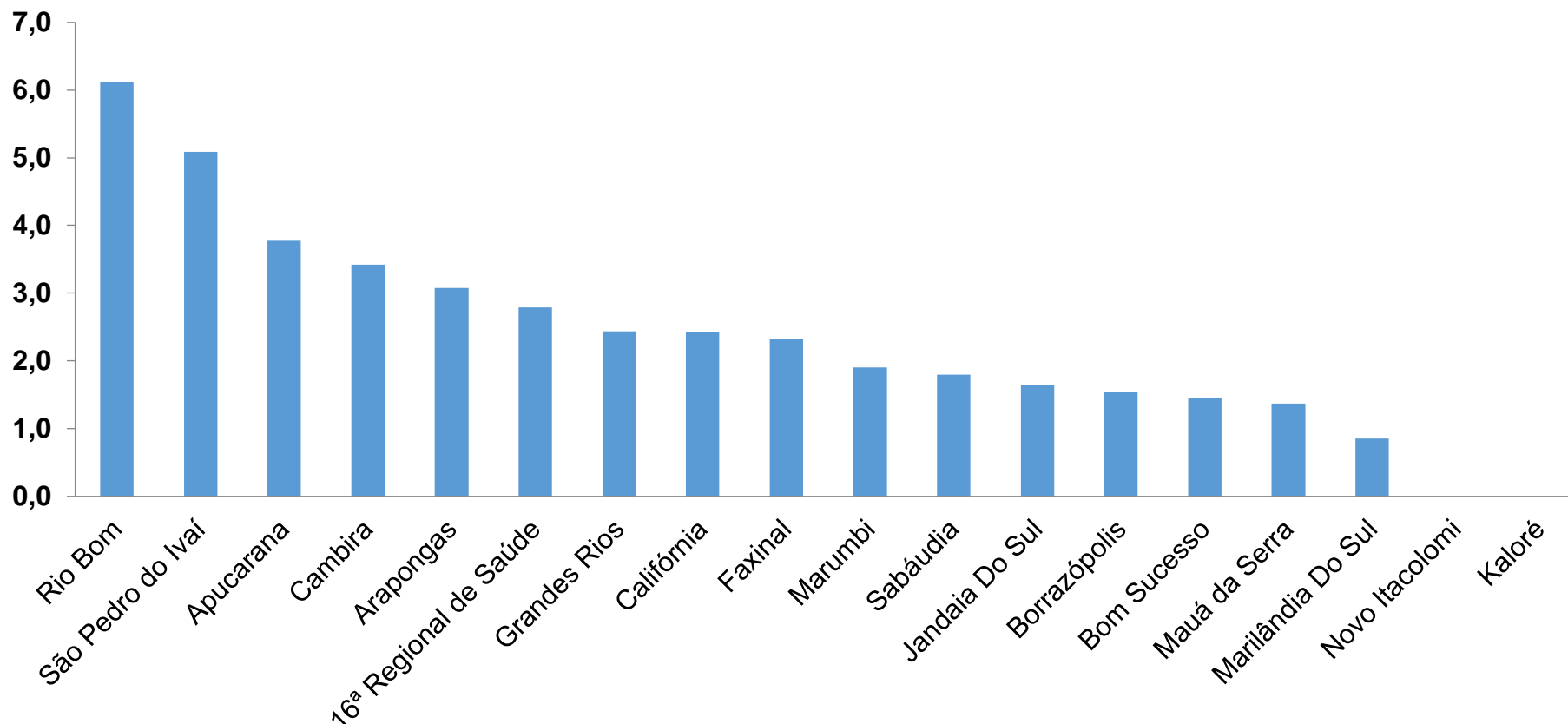
## TABELA – COEFICIENTE DE MORTALIDADE – 16ª RS APUCARANA

Município	População estimada 2019	Nº óbitos	Taxa mortalidade
Rio Bom	3,203	3	93,7
Arapongas	123,027	114	92,7
São Pedro do Ivaí	10,981	9	82,0
Sabáudia	6,827	4	58,6
<b>16ª Regional de Saúde</b>	<b>384,198</b>	<b>223</b>	<b>58,0</b>
Cambira	7,865	4	50,9
Jandaia Do Sul	21,176	10	47,2
Mauá da Serra	10,601	5	47,2
Califórnia	8,570	4	46,7
Borrazópolis	6,592	3	45,5
Marumbi	4,679	2	42,7
Faxinal	17,251	7	40,6
Apucarana	134,996	53	39,3
Grandes Rios	5,618	2	35,6
Bom Sucesso	7,032	2	28,4
Marilândia Do Sul	8,836	1	11,3

\*Coeficiente por 100 mil Habitantes

PROGRAMA DE APOIO INSTITUCIONAL PARA AÇÕES EXTENSIONISTAS DE PREVENÇÃO, CUIDADOS E COMBATE À PANDEMIA DO NOVO CORONAVÍRUS

## COEFICIENTE DE LETALIDADE – 16ª RS APUCARANA



\*Percentual de mortes pela população doente

PROGRAMA DE APOIO INSTITUCIONAL PARA AÇÕES EXTENSIONISTAS DE PREVENÇÃO, CUIDADOS E COMBATE À PANDEMIA DO NOVO CORONAVÍRUS

## TABELA – COEFICIENTE DE LETALIDADE – 16ª RS APUCARANA

Município	População doente	Nº óbitos	Taxa letalidade
Rio Bom	49	3	6,1
São Pedro do Ivaí	177	9	5,1
Apucarana	1404	53	3,8
Cambira	117	4	3,4
Arapongas	3702	114	3,1
<b>16ª Regional de Saúde</b>	<b>7985</b>	<b>223</b>	<b>2,8</b>
Grandes Rios	82	2	2,4
Califórnia	165	4	2,4
Faxinal	302	7	2,3
Marumbi	105	2	1,9
Sabáudia	223	4	1,8
Jandaia Do Sul	607	10	1,6
Borrazópolis	194	3	1,5
Bom Sucesso	138	2	1,4
Mauá da Serra	364	5	1,4
Marilândia Do Sul	117	1	0,9

\*Percentual de mortes pela população doente

PROGRAMA DE APOIO INSTITUCIONAL PARA AÇÕES EXTENSIONISTAS DE PREVENÇÃO, CUIDADOS E COMBATE À PANDEMIA DO NOVO CORONAVÍRUS

## NÚMERO DE CASOS ACUMULADOS – 16ª RS APUCARANA

