

PROGRAMA DE APOIO INSTITUCIONAL PARA AÇÕES EXTENSIONISTAS DE PREVENÇÃO, CUIDADOS E COMBATE À PANDEMIA DO NOVO CORONAVÍRUS

Censo de leitos Estabelecimento de Referência das cidades Campi respectivas



PANORAMA

Dados atualizados: 21/11/2020



PARANÁ

CASOS 251.935

ÓBITOS 5.794



16ª REGIONAL DE SAÚDE

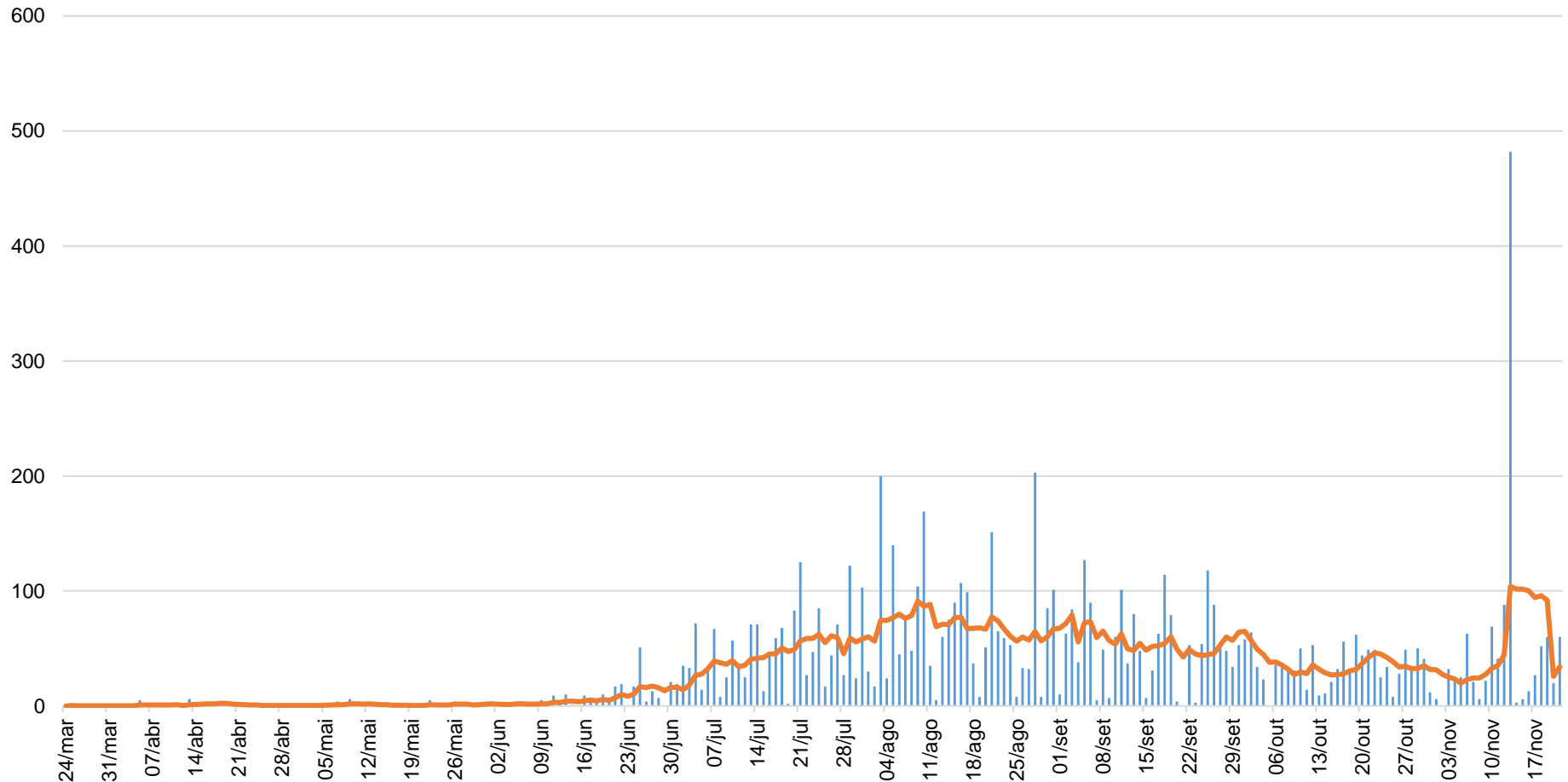
7.837

221

PROGRAMA DE APOIO INSTITUCIONAL PARA AÇÕES EXTENSIONISTAS DE PREVENÇÃO, CUIDADOS E COMBATE À PANDEMIA DO NOVO CORONAVÍRUS

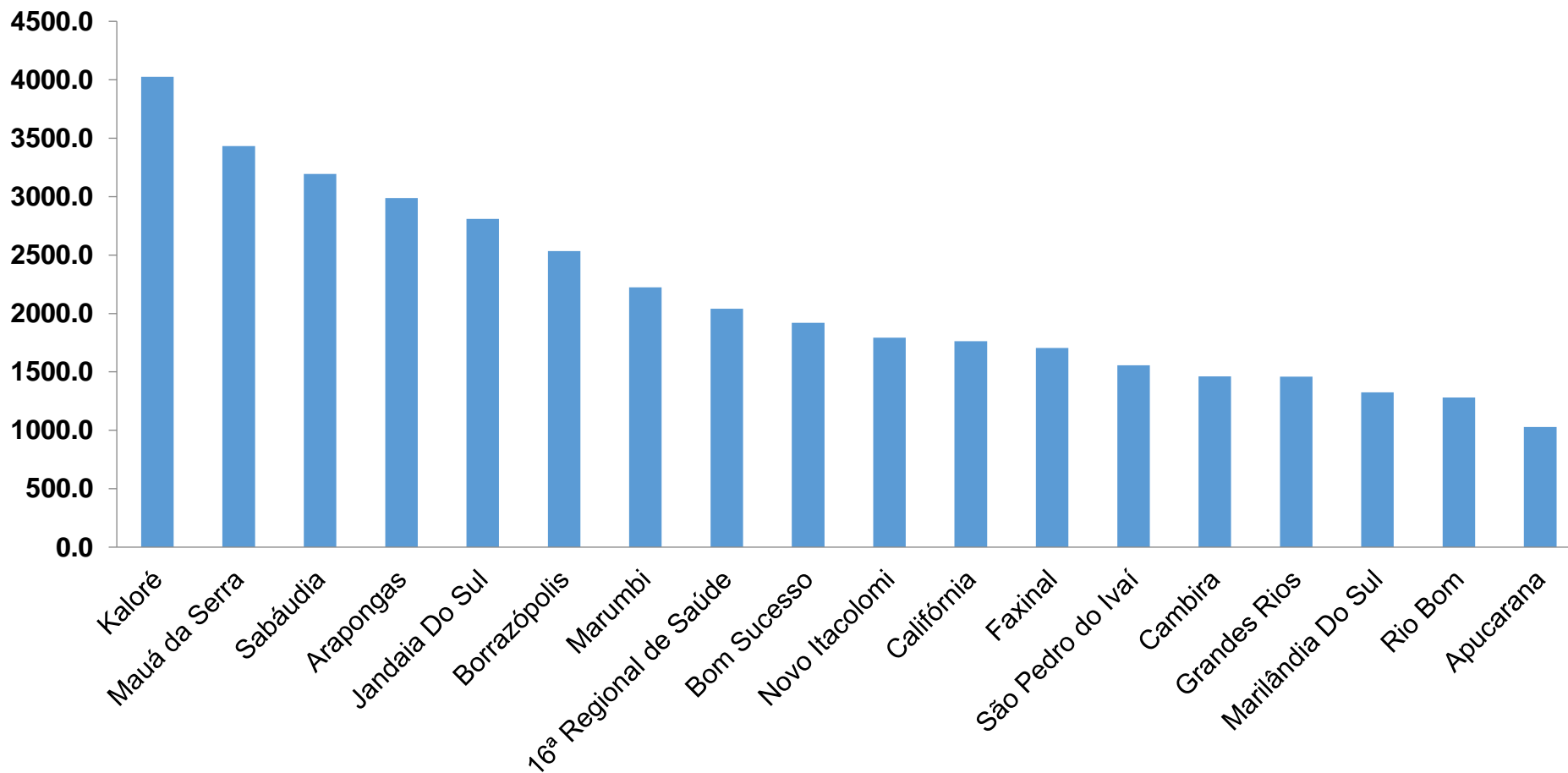
MÉDIA MÓVEL DE CASOS POR DIA – 16ª RS APUCARANA

Média Móvel de 7 dias: 34



PROGRAMA DE APOIO INSTITUCIONAL PARA AÇÕES EXTENSIONISTAS DE PREVENÇÃO, CUIDADOS E COMBATE À PANDEMIA DO NOVO CORONAVÍRUS

COEFICIENTE DE PREVALÊNCIAS – 16ª RS APUCARANA



*Coeficiente por 100 mil Habitantes

PROGRAMA DE APOIO INSTITUCIONAL PARA AÇÕES EXTENSIONISTAS DE PREVENÇÃO, CUIDADOS E COMBATE À PANDEMIA DO NOVO CORONAVÍRUS

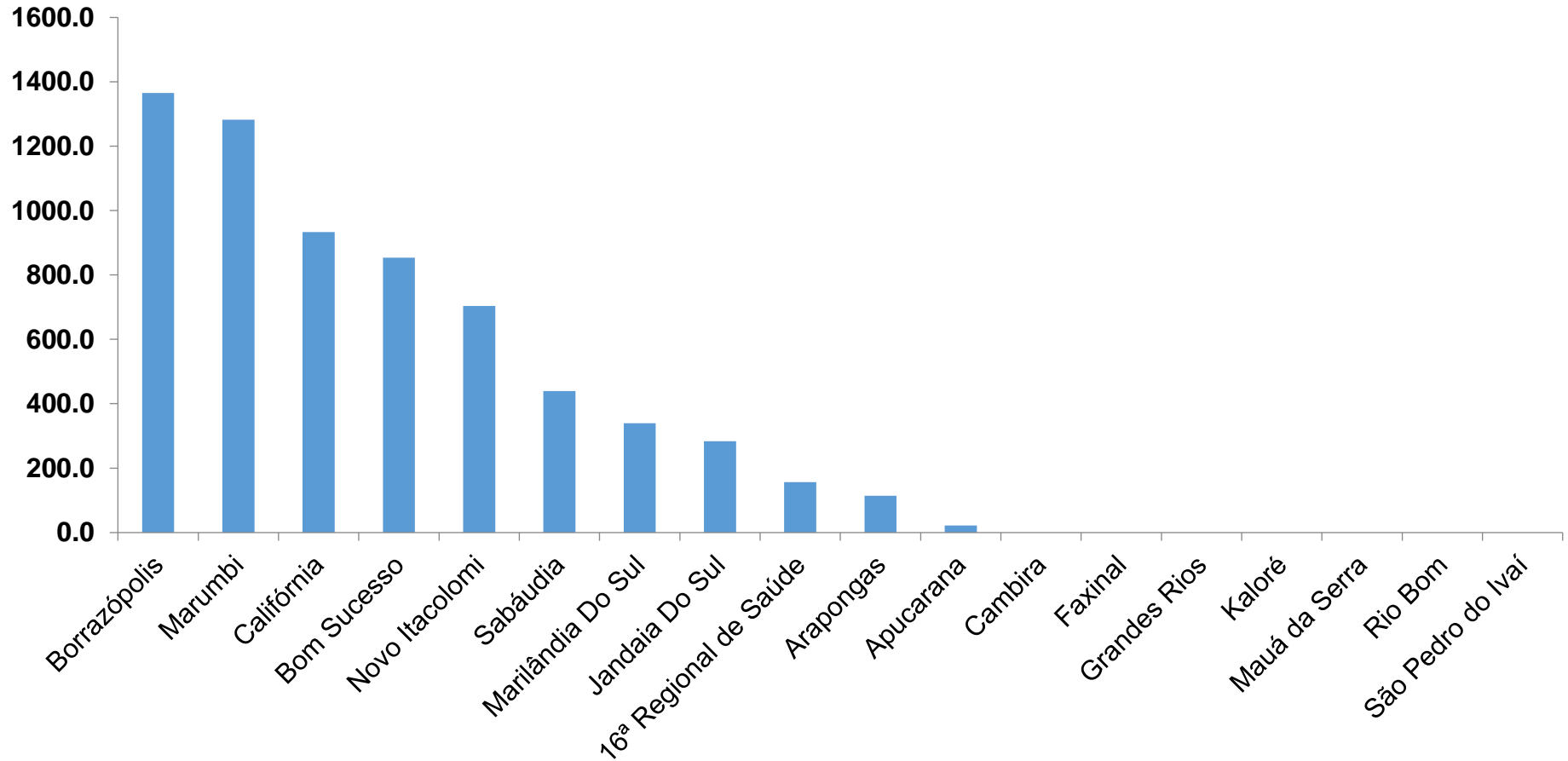
TABELA – COEFICIENTE DE PREVALÊNCIAS – 16ª RS APUCARANA

Município	População estimada 2019	Nº Total casos	Taxa de Prevalência
Kaloré	4,100	165	4024.4
Mauá da Serra	10,601	364	3433.6
Sabáudia	6,827	218	3193.2
Arapongas	123,027	3677	2988.8
Jandaia Do Sul	21,176	595	2809.8
Borrazópolis	6,592	167	2533.4
Marumbi	4,679	104	2222.7
16ª Regional de Saúde	384,198	7837	2039.8
Bom Sucesso	7,032	135	1919.8
Novo Itacolomi	2,844	51	1793.2
Califórnia	8,570	151	1762.0
Faxinal	17,251	294	1704.2
São Pedro do Ivaí	10,981	171	1557.2
Cambira	7,865	115	1462.2
Grandes Rios	5,618	82	1459.6
Marilândia Do Sul	8,836	117	1324.1
Rio Bom	3,203	41	1280.0
Apucarana	134,996	1390	1029.7

*Coeficiente por 100 mil Habitantes

PROGRAMA DE APOIO INSTITUCIONAL PARA AÇÕES EXTENSIONISTAS DE PREVENÇÃO, CUIDADOS E COMBATE À PANDEMIA DO NOVO CORONAVÍRUS

COEFICIENTE DE INCIDÊNCIA – 16ª RS APUCARANA



*Coeficiente por 1 milhão de Habitantes

PROGRAMA DE APOIO INSTITUCIONAL PARA AÇÕES EXTENSIONISTAS DE PREVENÇÃO, CUIDADOS E COMBATE À PANDEMIA DO NOVO CORONAVÍRUS

TABELA – COEFICIENTE DE INCIDÊNCIA – 16ª RS APUCARANA

Município	População estimada 2019	Nº casos Novos	Taxa incidência
Borrazópolis	6,592	9	1365.3
Marumbi	4,679	6	1282.3
Califórnia	8,570	8	933.5
Bom Sucesso	7,032	6	853.2
Novo Itacolomi	2,844	2	703.2
Sabáudia	6,827	3	439.4
Marilândia Do Sul	8,836	3	339.5
Jandaia Do Sul	21,176	6	283.3
16ª Regional de Saúde	384,198	60	156.2
Arapongas	123,027	14	113.8
Apucarana	134,996	3	22.2

*Coeficiente por 1 milhão de Habitantes

PROGRAMA DE APOIO INSTITUCIONAL PARA AÇÕES EXTENSIONISTAS DE PREVENÇÃO, CUIDADOS E COMBATE À PANDEMIA DO NOVO CORONAVÍRUS

Censo de leitos Estabelecimento de Referência das 16ª Regional – Apucarana / Arapongas



TAXA DE OCUPAÇÃO DE LEITOS

16ª RS APUCARANA

Dados atualizados: 19/11/2020



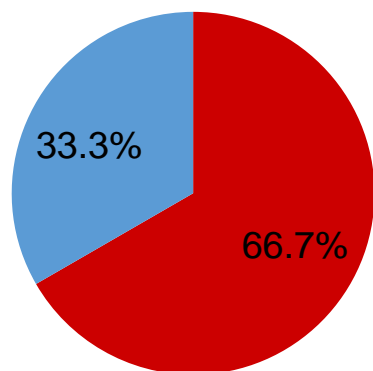
TOTAL INTERNADOS
ALA COVID-19

TOTAL 30
% 66,7%

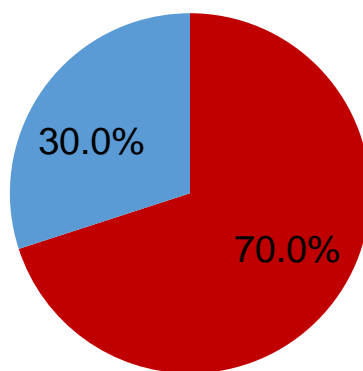


LEITOS DISPONÍVEIS
ALA COVID-19

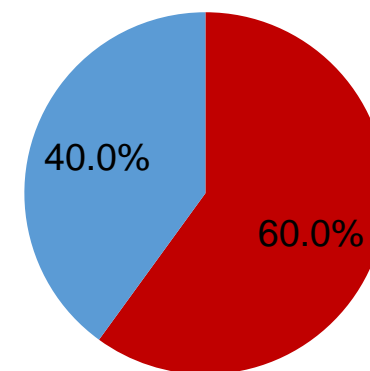
TOTAL 15
% 33,3%



■ Tx. de ocupação de leitos total
■ Tx. de leitos livres total



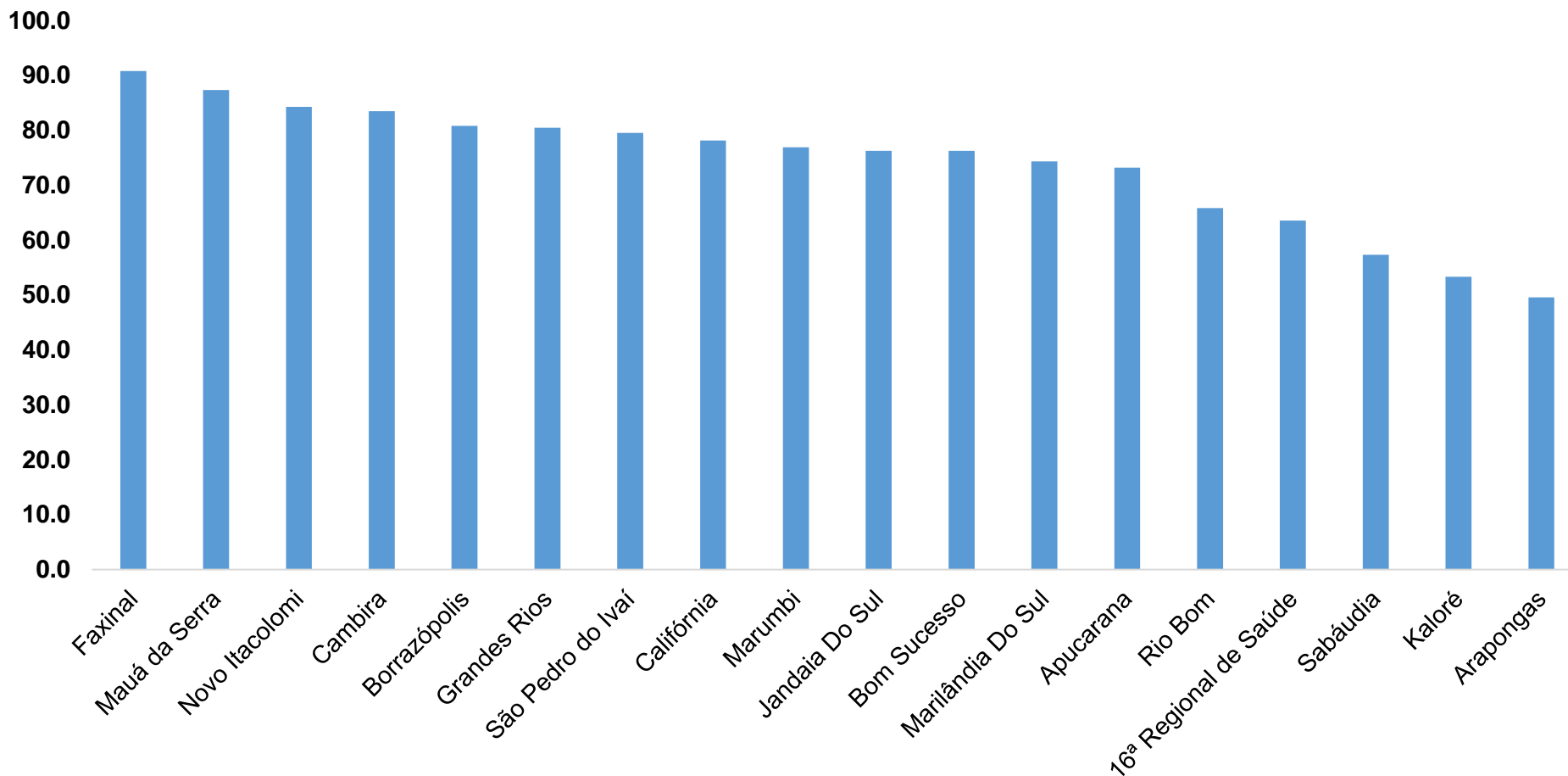
■ Tx de ocupação UTI
■ Tx de leitos livres UTI



■ Tx de ocupação Enf.
■ Tx de leitos livre Enf.

PROGRAMA DE APOIO INSTITUCIONAL PARA AÇÕES EXTENSIONISTAS DE PREVENÇÃO, CUIDADOS E COMBATE À PANDEMIA DO NOVO CORONAVÍRUS

COEFICIENTE DE RECUPERADOS – 16ª RS APUCARANA



*Percentual de recuperados pela população doente

PROGRAMA DE APOIO INSTITUCIONAL PARA AÇÕES EXTENSIONISTAS DE PREVENÇÃO, CUIDADOS E COMBATE À PANDEMIA DO NOVO CORONAVÍRUS

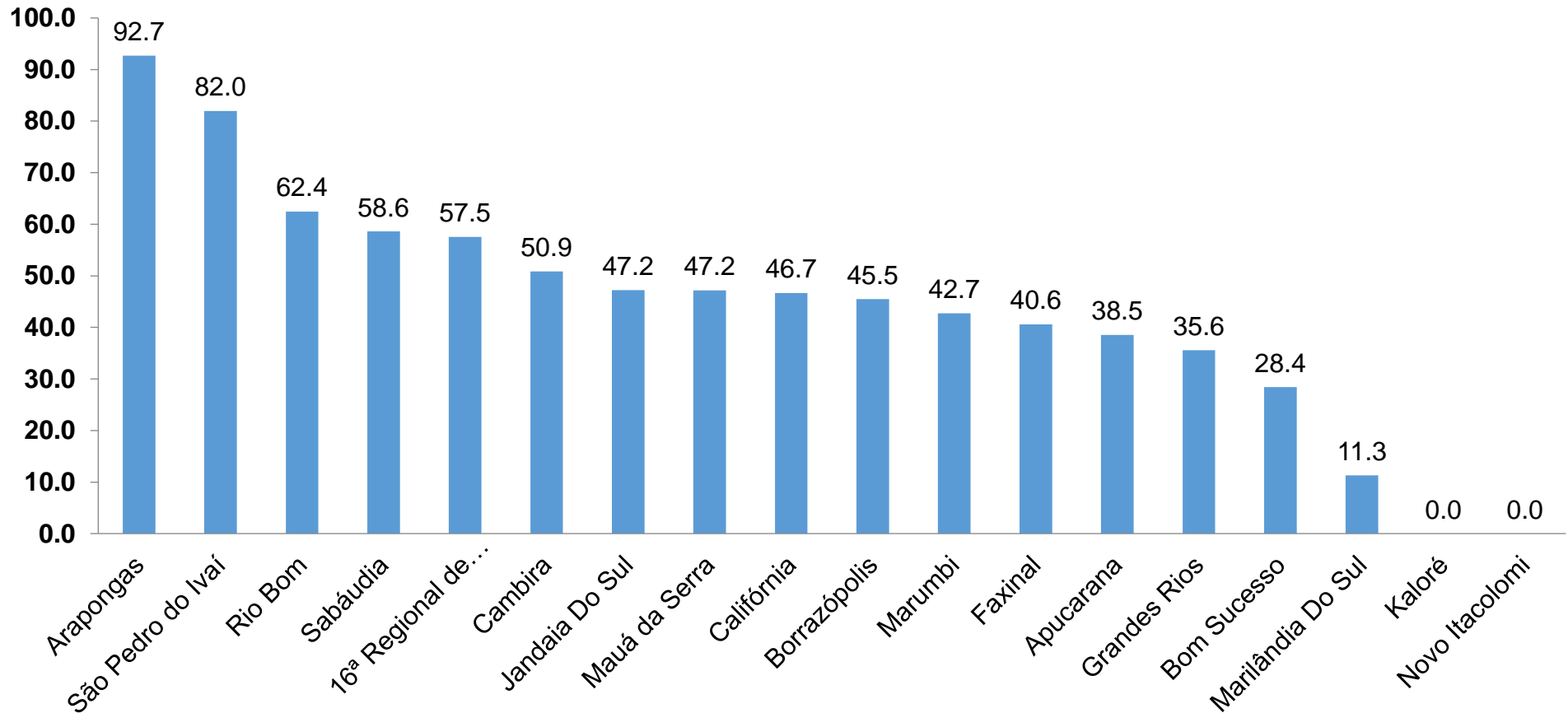
TABELA – COEFICIENTE DE RECUPERADOS – 16ª RS APUCARANA

Município	População doente	Nº recuperados	Taxa Recuperados
Faxinal	294	267	90.8
Mauá da Serra	364	318	87.4
Novo Itacolomi	51	43	84.3
Cambira	115	96	83.5
Borrazópolis	167	135	80.8
Grandes Rios	82	66	80.5
São Pedro do Ivaí	171	136	79.5
Califórnia	151	118	78.1
Marumbi	104	80	76.9
Jandaia Do Sul	595	454	76.3
Bom Sucesso	135	103	76.3
Marilândia Do Sul	117	87	74.4
Apucarana	1390	1018	73.2
Rio Bom	41	27	65.9
16ª Regional de Saúde	7837	4984	63.6
Sabáudia	218	125	57.3
Kaloré	165	88	53.3
Arapongas	3677	1823	49.6

*Percentual de recuperados pela população doente

PROGRAMA DE APOIO INSTITUCIONAL PARA AÇÕES EXTENSIONISTAS DE PREVENÇÃO, CUIDADOS E COMBATE À PANDEMIA DO NOVO CORONAVÍRUS

COEFICIENTE DE MORTALIDADE – 16ª RS APUCARANA



*Coeficiente por 100 mil Habitantes

PROGRAMA DE APOIO INSTITUCIONAL PARA AÇÕES EXTENSIONISTAS DE PREVENÇÃO, CUIDADOS E COMBATE À PANDEMIA DO NOVO CORONAVÍRUS

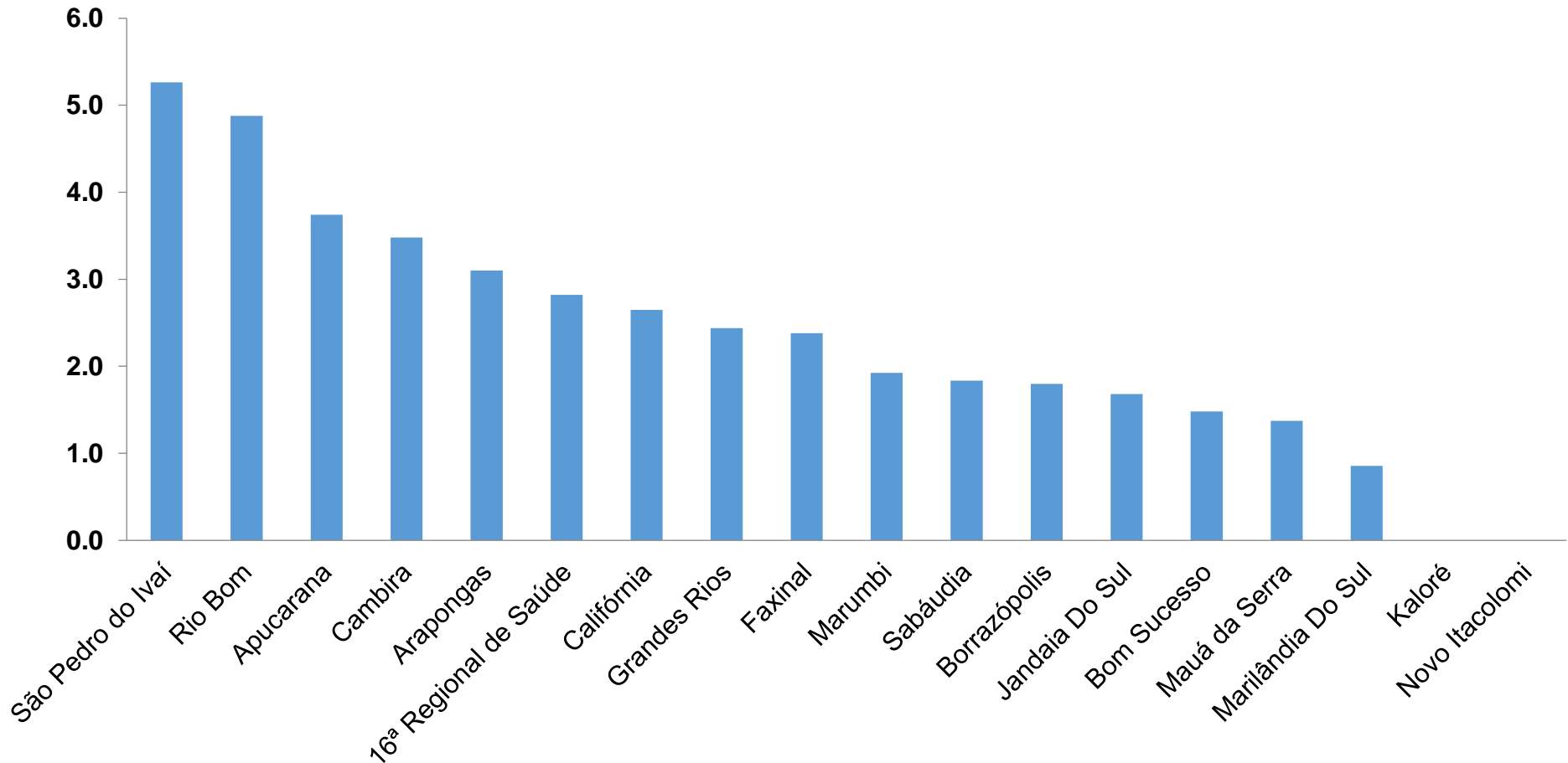
TABELA – COEFICIENTE DE MORTALIDADE – 16ª RS APUCARANA

Município	População estimada 2019	Nº óbitos	Taxa mortalidade
Arapongas	123,027	114	92,7
São Pedro do Ivaí	10,981	9	82,0
Rio Bom	3,203	2	62,4
Sabáudia	6,827	4	58,6
16ª Regional de Saúde	384,198	221	57,5
Cambira	7,865	4	50,9
Jandaia Do Sul	21,176	10	47,2
Mauá da Serra	10,601	5	47,2
Califórnia	8,570	4	46,7
Borrazópolis	6,592	3	45,5
Marumbi	4,679	2	42,7
Faxinal	17,251	7	40,6
Apucarana	134,996	52	38,5
Grandes Rios	5,618	2	35,6
Bom Sucesso	7,032	2	28,4
Marilândia Do Sul	8,836	1	11,3

*Coeficiente por 100 mil Habitantes

PROGRAMA DE APOIO INSTITUCIONAL PARA AÇÕES EXTENSIONISTAS DE PREVENÇÃO, CUIDADOS E COMBATE À PANDEMIA DO NOVO CORONAVÍRUS

COEFICIENTE DE LETALIDADE – 16ª RS APUCARANA



*Percentual de mortes pela população doente

PROGRAMA DE APOIO INSTITUCIONAL PARA AÇÕES EXTENSIONISTAS DE PREVENÇÃO, CUIDADOS E COMBATE À PANDEMIA DO NOVO CORONAVÍRUS

TABELA – COEFICIENTE DE LETALIDADE – 16ª RS APUCARANA

Município	População doente	Nº óbitos	Taxa letalidade
São Pedro do Ivaí	171	9	5.3
Rio Bom	41	2	4.9
Apucarana	1390	52	3.7
Cambira	115	4	3.5
Arapongas	3677	114	3.1
16ª Regional de Saúde	7837	221	2.8
Califórnia	151	4	2.6
Grandes Rios	82	2	2.4
Faxinal	294	7	2.4
Marumbi	104	2	1.9
Sabáudia	218	4	1.8
Borrazópolis	167	3	1.8
Jandaia Do Sul	595	10	1.7
Bom Sucesso	135	2	1.5
Mauá da Serra	364	5	1.4
Marilândia Do Sul	117	1	0.9

*Percentual de mortes pela população doente

PROGRAMA DE APOIO INSTITUCIONAL PARA AÇÕES EXTENSIONISTAS DE PREVENÇÃO, CUIDADOS E COMBATE À PANDEMIA DO NOVO CORONAVÍRUS

NÚMERO DE CASOS ACUMULADOS – 16ª RS APUCARANA

