

PROGRAMA DE APOIO INSTITUCIONAL PARA AÇÕES EXTENSIONISTAS DE PREVENÇÃO, CUIDADOS E COMBATE À PANDEMIA DO NOVO CORONAVÍRUS

Censo de leitos Estabelecimento de Referência das cidades Campi respectivas



PANORAMA

Dados atualizados: 19/11/2020



PARANÁ

CASOS 246.329

ÓBITOS 5.775



16ª REGIONAL DE SAÚDE

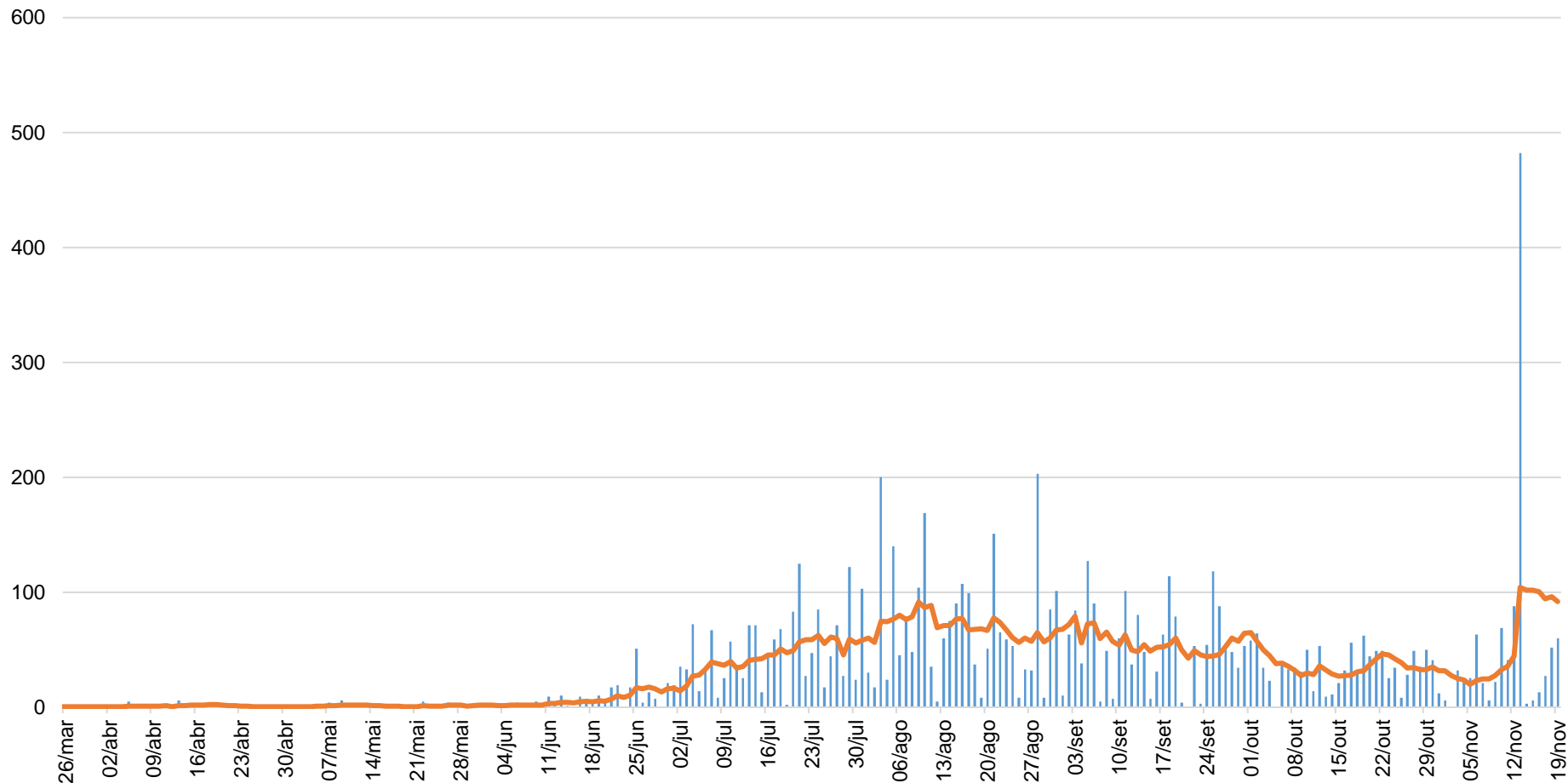
7.757

220

PROGRAMA DE APOIO INSTITUCIONAL PARA AÇÕES EXTENSIONISTAS DE PREVENÇÃO, CUIDADOS E COMBATE À PANDEMIA DO NOVO CORONAVÍRUS

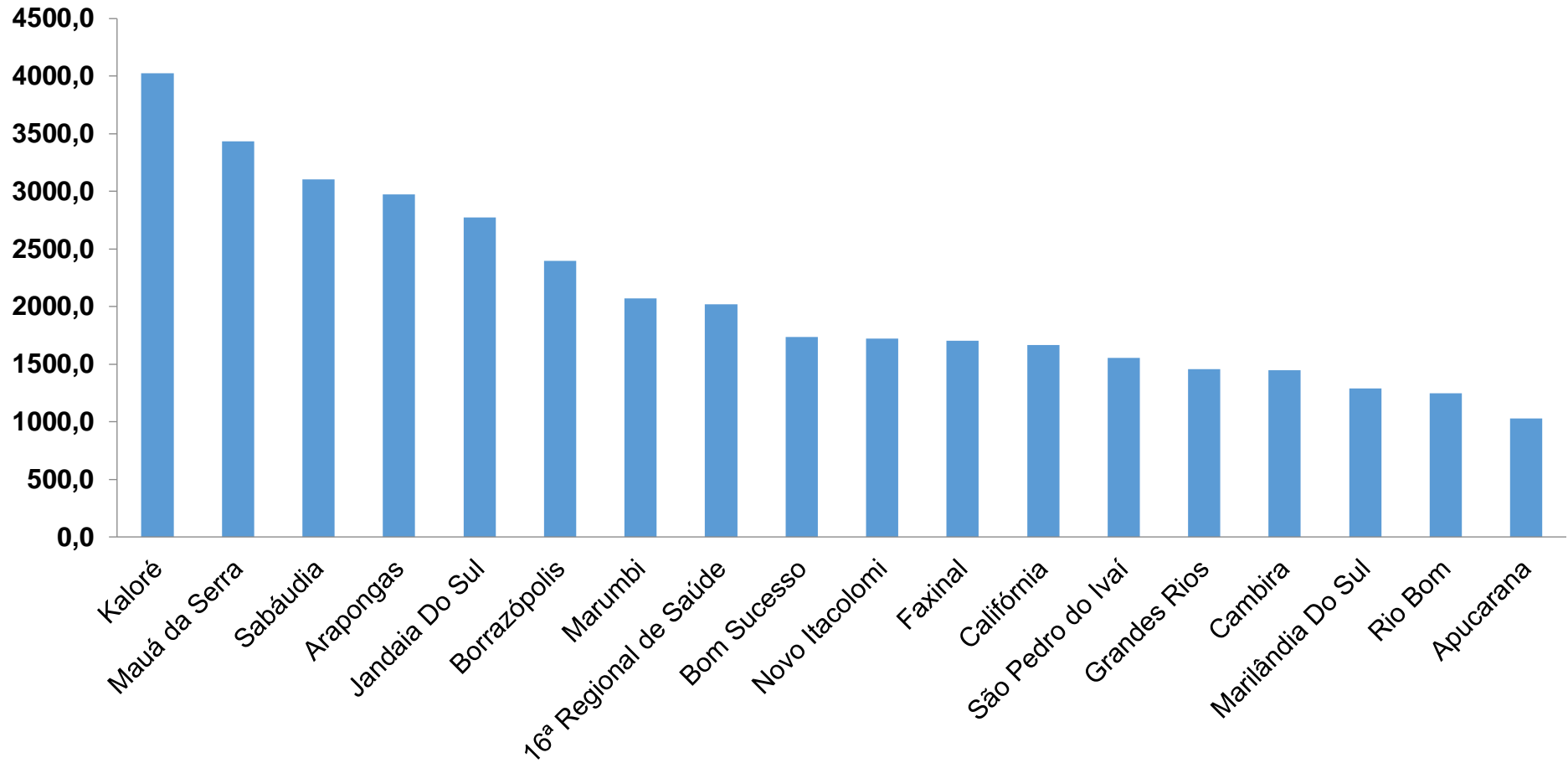
MÉDIA MÓVEL DE CASOS POR DIA – 16ª RS APUCARANA

Média Móvel de 7 dias: 92



PROGRAMA DE APOIO INSTITUCIONAL PARA AÇÕES EXTENSIONISTAS DE PREVENÇÃO, CUIDADOS E COMBATE À PANDEMIA DO NOVO CORONAVÍRUS

COEFICIENTE DE PREVALÊNCIAS – 16ª RS APUCARANA



*Coeficiente por 100 mil Habitantes

PROGRAMA DE APOIO INSTITUCIONAL PARA AÇÕES EXTENSIONISTAS DE PREVENÇÃO, CUIDADOS E COMBATE À PANDEMIA DO NOVO CORONAVÍRUS

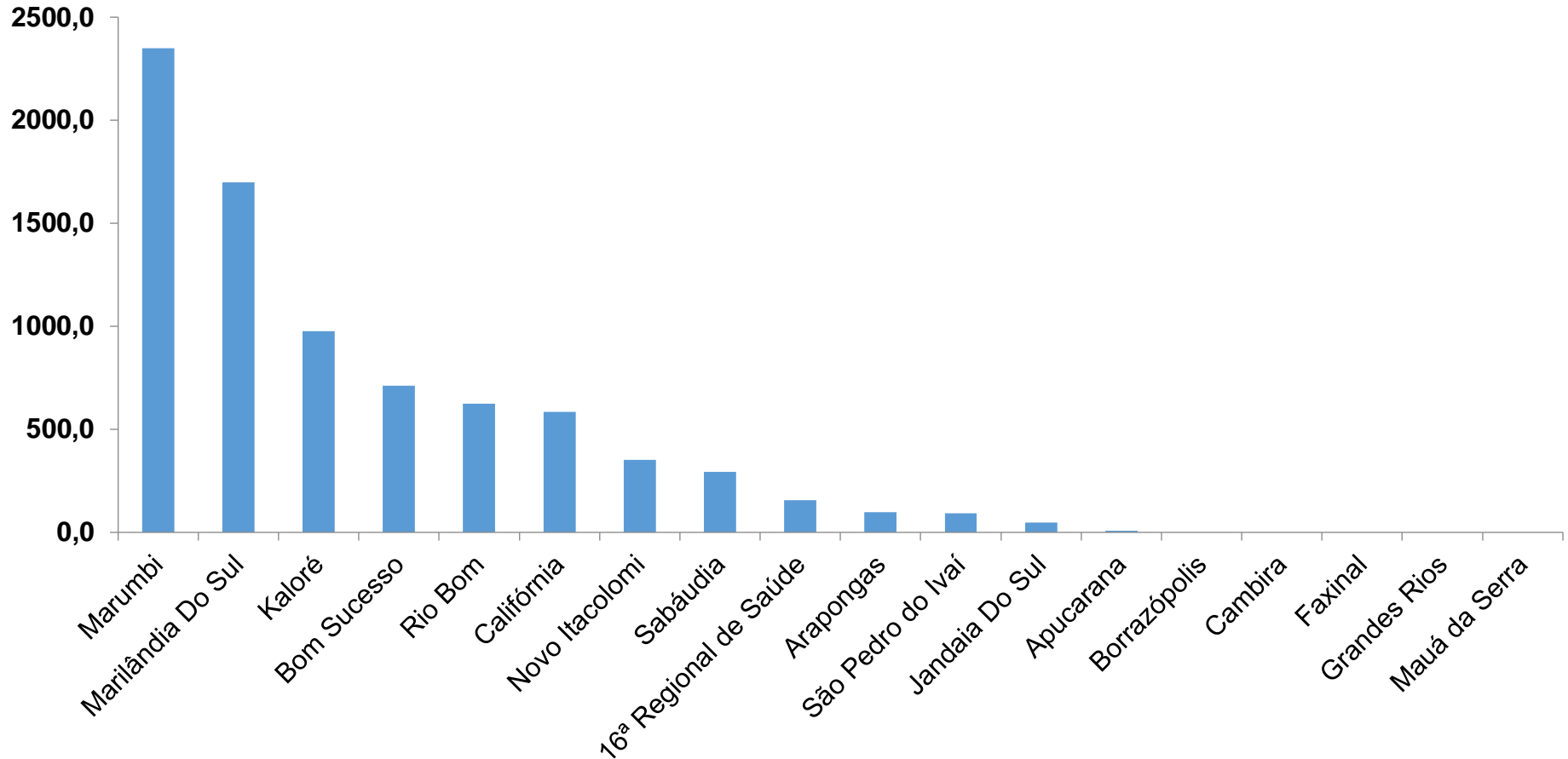
TABELA – COEFICIENTE DE PREVALÊNCIAS – 16ª RS APUCARANA

Município	População estimada 2019	Nº Total casos	Taxa de Prevalência
Kaloré	4,100	165	4024.4
Mauá da Serra	10,601	364	3433.6
Sabáudia	6,827	212	3105.3
Arapongas	123,027	3658	2973.3
Jandaia Do Sul	21,176	587	2772.0
Borrazópolis	6,592	158	2396.8
Marumbi	4,679	97	2073.1
16ª Regional de Saúde	384,198	7757	2019.0
Bom Sucesso	7,032	122	1734.9
Novo Itacolomi	2,844	49	1722.9
Faxinal	17,251	294	1704.2
Califórnia	8,570	143	1668.6
São Pedro do Ivaí	10,981	171	1557.2
Grandes Rios	5,618	82	1459.6
Cambira	7,865	114	1449.5
Marilândia Do Sul	8,836	114	1290.2
Rio Bom	3,203	40	1248.8
Apucarana	134,996	1387	1027.4

*Coeficiente por 100 mil Habitantes

PROGRAMA DE APOIO INSTITUCIONAL PARA AÇÕES EXTENSIONISTAS DE PREVENÇÃO, CUIDADOS E COMBATE À PANDEMIA DO NOVO CORONAVÍRUS

COEFICIENTE DE INCIDÊNCIA – 16ª RS APUCARANA



*Coeficiente por 1 milhão de Habitantes

PROGRAMA DE APOIO INSTITUCIONAL PARA AÇÕES EXTENSIONISTAS DE PREVENÇÃO, CUIDADOS E COMBATE À PANDEMIA DO NOVO CORONAVÍRUS

TABELA – COEFICIENTE DE INCIDÊNCIA – 16ª RS APUCARANA

Município	População estimada 2019	Nº casos Novos	Taxa incidência
Marumbi	4,679	11	2350.9
Marilândia Do Sul	8,836	15	1697.6
Kaloré	4,100	4	975.6
Bom Sucesso	7,032	5	711.0
Rio Bom	3,203	2	624.4
Califórnia	8,570	5	583.4
Novo Itacolomi	2,844	1	351.6
Sabáudia	6,827	2	293.0
16ª Regional de Saúde	384,198	60	156.2
Arapongas	123,027	12	97.5
São Pedro do Ivaí	10,981	1	91.1
Jandaia Do Sul	21,176	1	47.2
Apucarana	134,996	1	7.4

*Coeficiente por 1 milhão de Habitantes

PROGRAMA DE APOIO INSTITUCIONAL PARA AÇÕES EXTENSIONISTAS DE PREVENÇÃO, CUIDADOS E COMBATE À PANDEMIA DO NOVO CORONAVÍRUS

Censo de leitos Estabelecimento de Referência das 16ª Regional – Apucarana / Arapongas



TAXA DE OCUPAÇÃO DE LEITOS

16ª RS APUCARANA

Dados atualizados: 19/11/2020



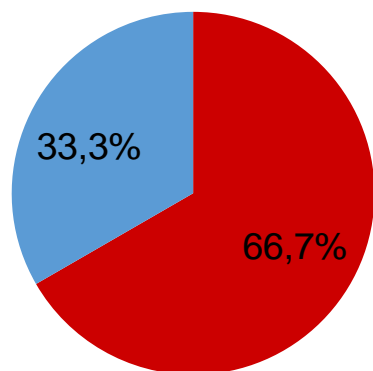
TOTAL INTERNADOS
ALA COVID-19

TOTAL 30
% 66,7%

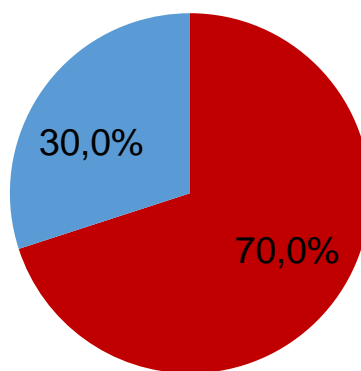


LEITOS DISPONÍVEIS
ALA COVID-19

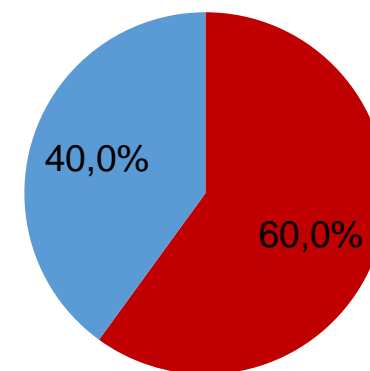
TOTAL 15
% 33,3%



■ Tx. de ocupação de leitos total
■ Tx. de leitos livres total



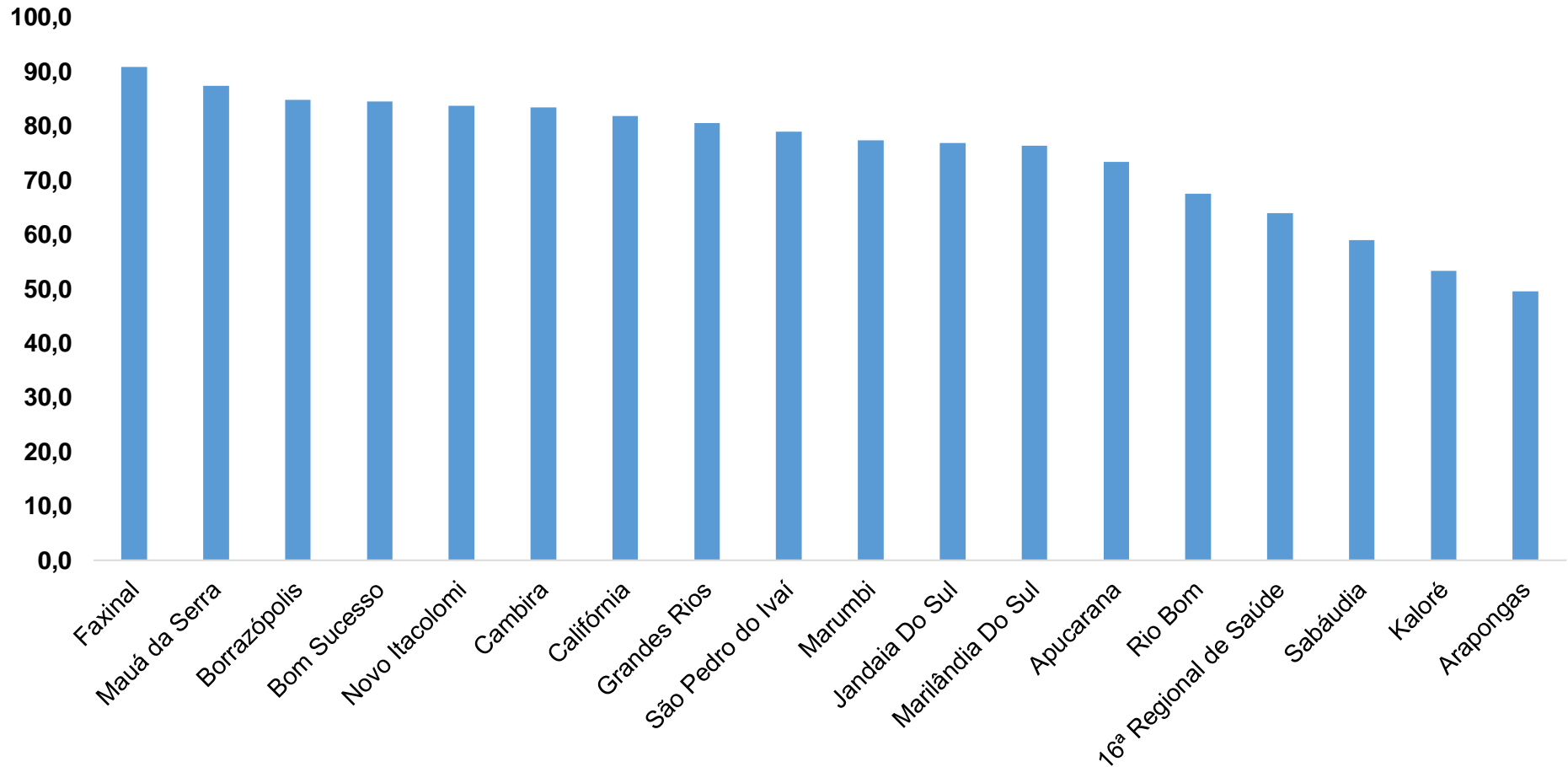
■ Tx de ocupação UTI
■ Tx de leitos livres UTI



■ Tx de ocupação Enf.
■ Tx de leitos livre Enf.

PROGRAMA DE APOIO INSTITUCIONAL PARA AÇÕES EXTENSIONISTAS DE PREVENÇÃO, CUIDADOS E COMBATE À PANDEMIA DO NOVO CORONAVÍRUS

COEFICIENTE DE RECUPERADOS – 16ª RS APUCARANA



*Percentual de recuperados pela população doente

PROGRAMA DE APOIO INSTITUCIONAL PARA AÇÕES EXTENSIONISTAS DE PREVENÇÃO, CUIDADOS E COMBATE À PANDEMIA DO NOVO CORONAVÍRUS

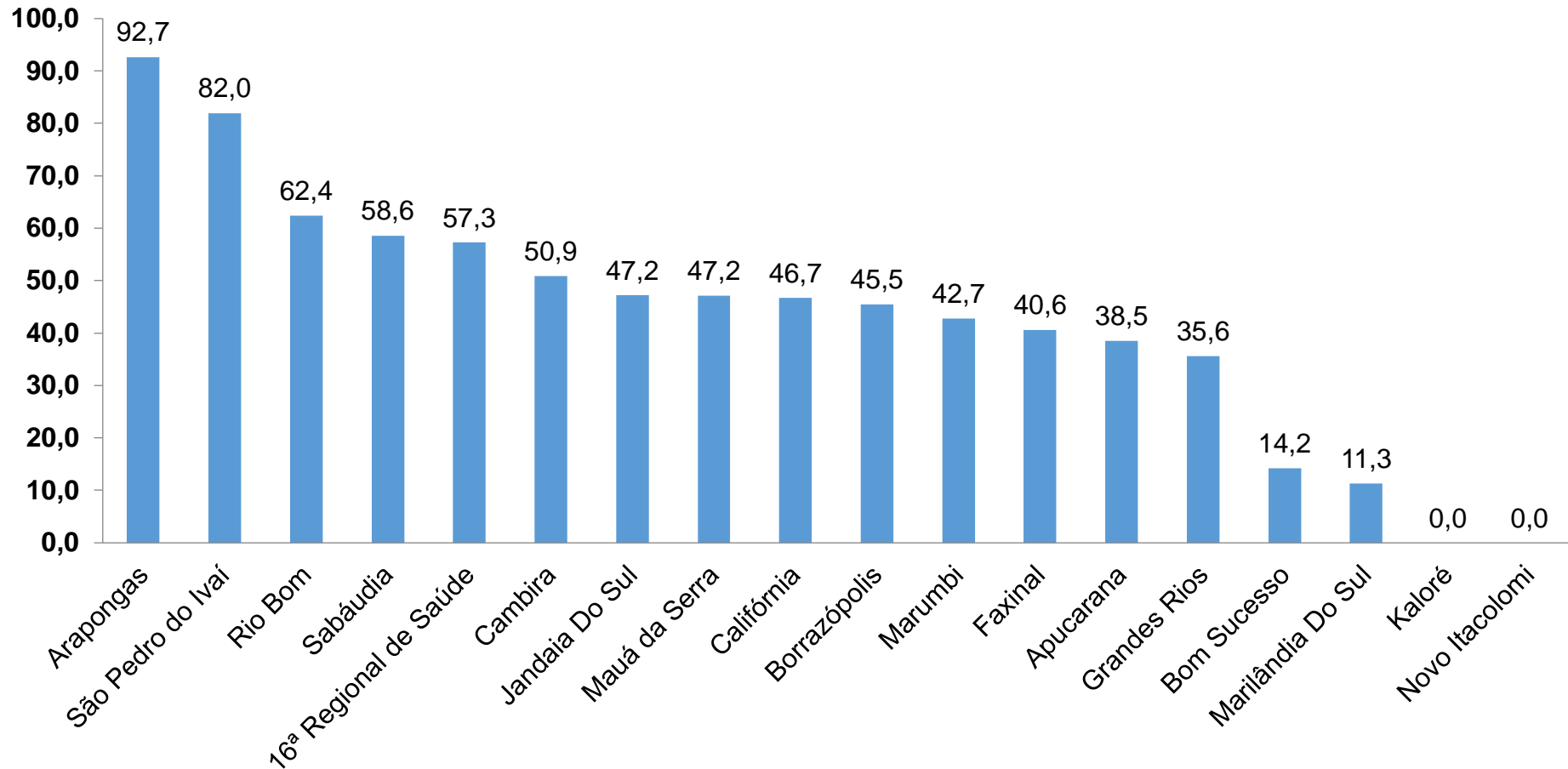
TABELA – COEFICIENTE DE RECUPERADOS – 16ª RS APUCARANA

Município	População doente	Nº recuperados	Taxa Recuperados
Faxinal	294	267	90.8
Mauá da Serra	364	318	87.4
Borrazópolis	158	134	84.8
Bom Sucesso	122	103	84.4
Novo Itacolomi	49	41	83.7
Cambira	114	95	83.3
Califórnia	143	117	81.8
Grandes Rios	82	66	80.5
São Pedro do Ivaí	171	135	78.9
Marumbi	97	75	77.3
Jandaia Do Sul	587	451	76.8
Marilândia Do Sul	114	87	76.3
Apucarana	1387	1018	73.4
Rio Bom	40	27	67.5
16ª Regional de Saúde	7757	4960	63.9
Sabáudia	212	125	59.0
Kaloré	165	88	53.3
Arapongas	3658	1813	49.6

*Percentual de recuperados pela população doente

PROGRAMA DE APOIO INSTITUCIONAL PARA AÇÕES EXTENSIONISTAS DE PREVENÇÃO, CUIDADOS E COMBATE À PANDEMIA DO NOVO CORONAVÍRUS

COEFICIENTE DE MORTALIDADE – 16ª RS APUCARANA



*Coeficiente por 100 mil Habitantes

PROGRAMA DE APOIO INSTITUCIONAL PARA AÇÕES EXTENSIONISTAS DE PREVENÇÃO, CUIDADOS E COMBATE À PANDEMIA DO NOVO CORONAVÍRUS

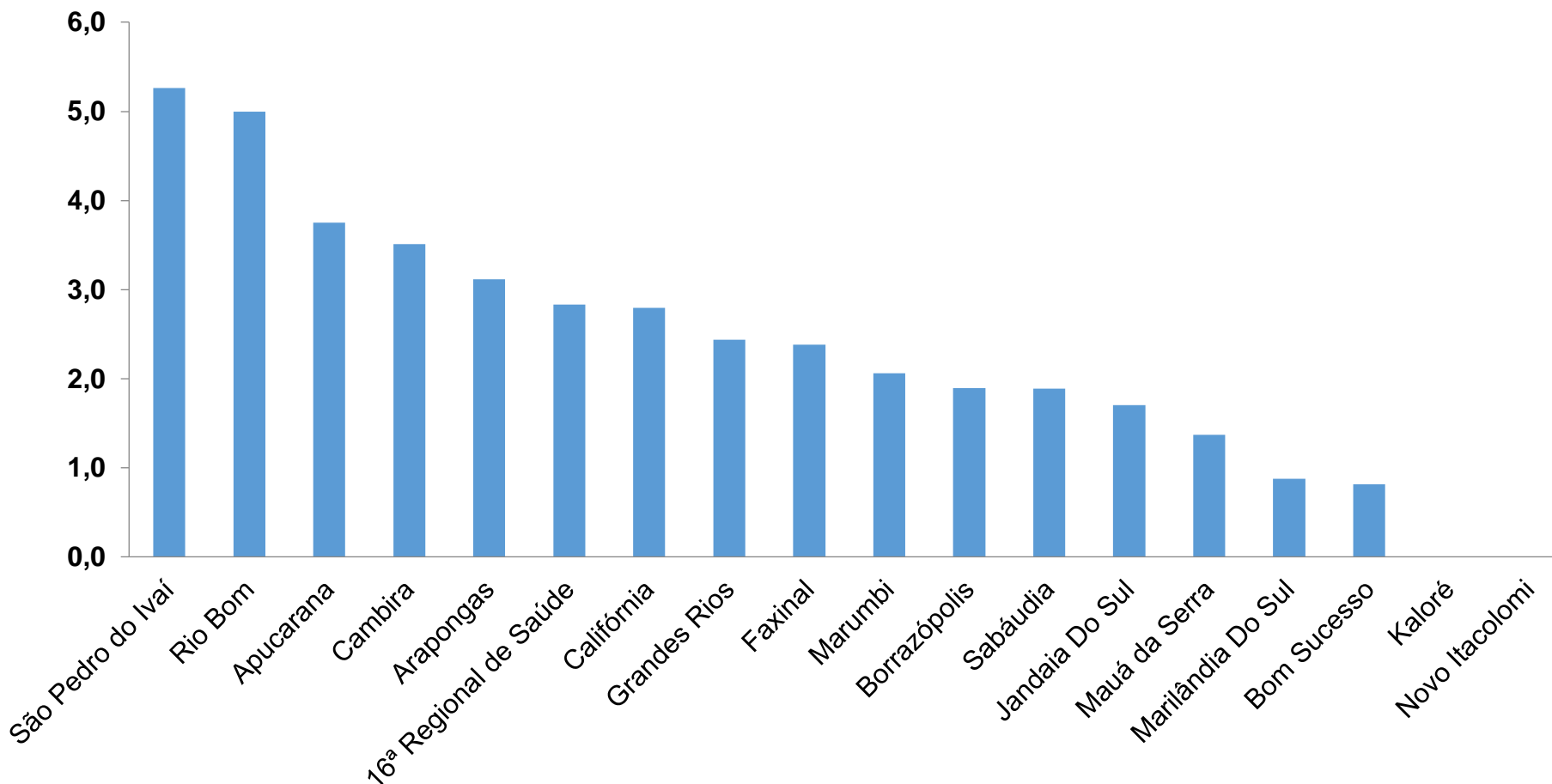
TABELA – COEFICIENTE DE MORTALIDADE – 16ª RS APUCARANA

Município	População estimada 2019	Nº óbitos	Taxa mortalidade
Arapongas	123,027	114	92.7
São Pedro do Ivaí	10,981	9	82.0
Rio Bom	3,203	2	62.4
Sabáudia	6,827	4	58.6
16ª Regional de Saúde	384,198	220	57.3
Cambira	7,865	4	50.9
Jandaia Do Sul	21,176	10	47.2
Mauá da Serra	10,601	5	47.2
Califórnia	8,570	4	46.7
Borrazópolis	6,592	3	45.5
Marumbi	4,679	2	42.7
Faxinal	17,251	7	40.6
Apucarana	134,996	52	38.5
Grandes Rios	5,618	2	35.6
Bom Sucesso	7,032	1	14.2
Marilândia Do Sul	8,836	1	11.3

*Coeficiente por 100 mil Habitantes

PROGRAMA DE APOIO INSTITUCIONAL PARA AÇÕES EXTENSIONISTAS DE PREVENÇÃO, CUIDADOS E COMBATE À PANDEMIA DO NOVO CORONAVÍRUS

COEFICIENTE DE LETALIDADE – 16ª RS APUCARANA



*Percentual de mortes pela população doente

PROGRAMA DE APOIO INSTITUCIONAL PARA AÇÕES EXTENSIONISTAS DE PREVENÇÃO, CUIDADOS E COMBATE À PANDEMIA DO NOVO CORONAVÍRUS

TABELA – COEFICIENTE DE LETALIDADE – 16ª RS APUCARANA

Município	População doente	Nº óbitos	Taxa letalidade
São Pedro do Ivaí	171	9	5.3
Rio Bom	40	2	5.0
Apucarana	1387	52	3.7
Cambira	114	4	3.5
Arapongas	3658	114	3.1
16ª Regional de Saúde	7757	220	2.8
Califórnia	143	4	2.8
Grandes Rios	82	2	2.4
Faxinal	294	7	2.4
Marumbi	97	2	2.1
Borrazópolis	158	3	1.9
Sabáudia	212	4	1.9
Jandaia Do Sul	587	10	1.7
Mauá da Serra	364	5	1.4
Marilândia Do Sul	114	1	0.9
Bom Sucesso	122	1	0.8

*Percentual de mortes pela população doente

PROGRAMA DE APOIO INSTITUCIONAL PARA AÇÕES EXTENSIONISTAS DE PREVENÇÃO, CUIDADOS E COMBATE À PANDEMIA DO NOVO CORONAVÍRUS

NÚMERO DE CASOS ACUMULADOS – 16ª RS APUCARANA

