

PROGRAMA DE APOIO INSTITUCIONAL PARA AÇÕES EXTENSIONISTAS DE PREVENÇÃO, CUIDADOS E COMBATE À PANDEMIA DO NOVO CORONAVÍRUS

Censo de leitos Estabelecimento de Referência das cidades Campi respectivas



PANORAMA

Dados atualizados: 18/11/2020



PARANÁ

CASOS 243.654

ÓBITOS 5.742



16ª REGIONAL DE SAÚDE

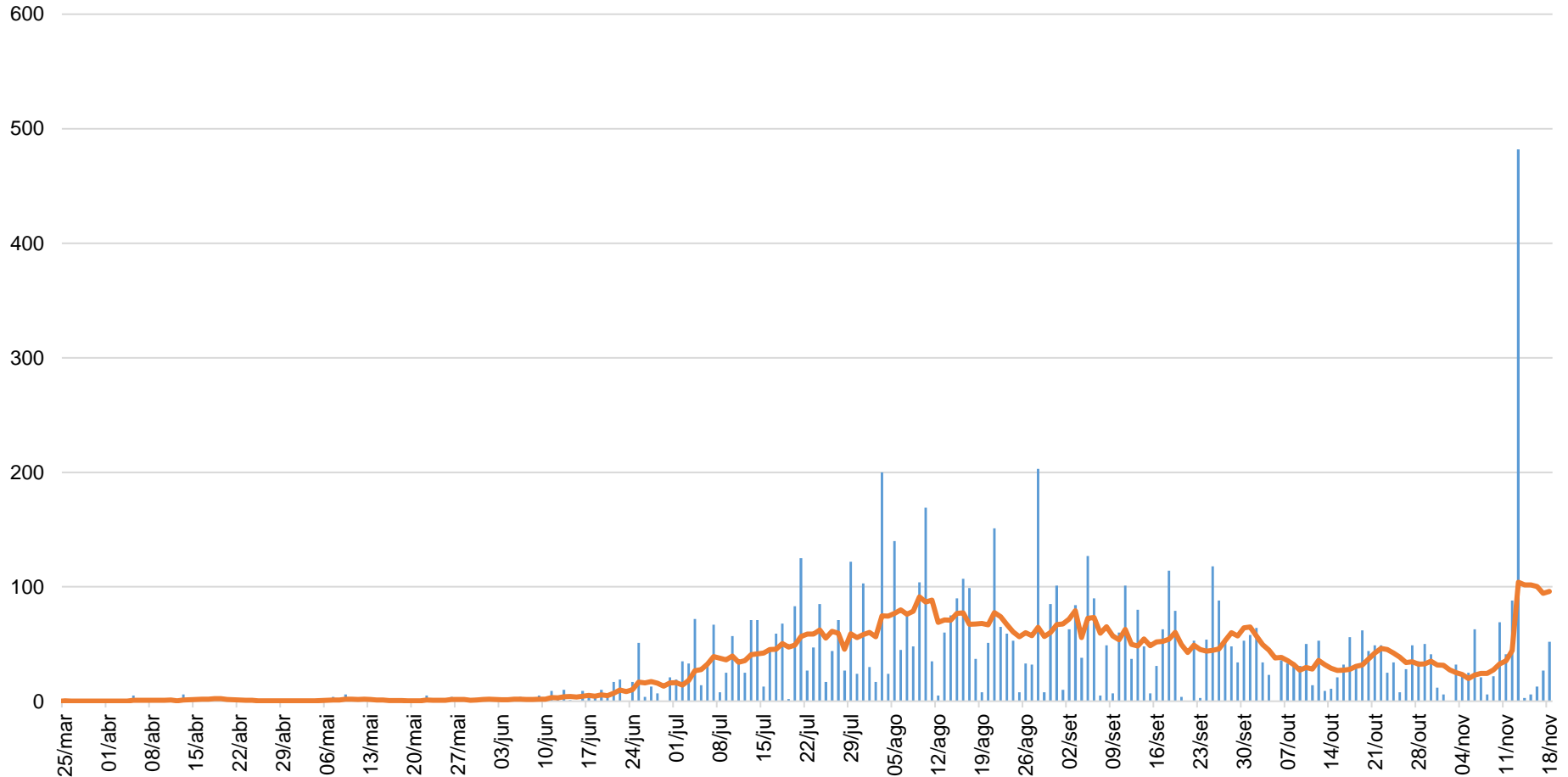
7.697

219

PROGRAMA DE APOIO INSTITUCIONAL PARA AÇÕES EXTENSIONISTAS DE PREVENÇÃO, CUIDADOS E COMBATE À PANDEMIA DO NOVO CORONAVÍRUS

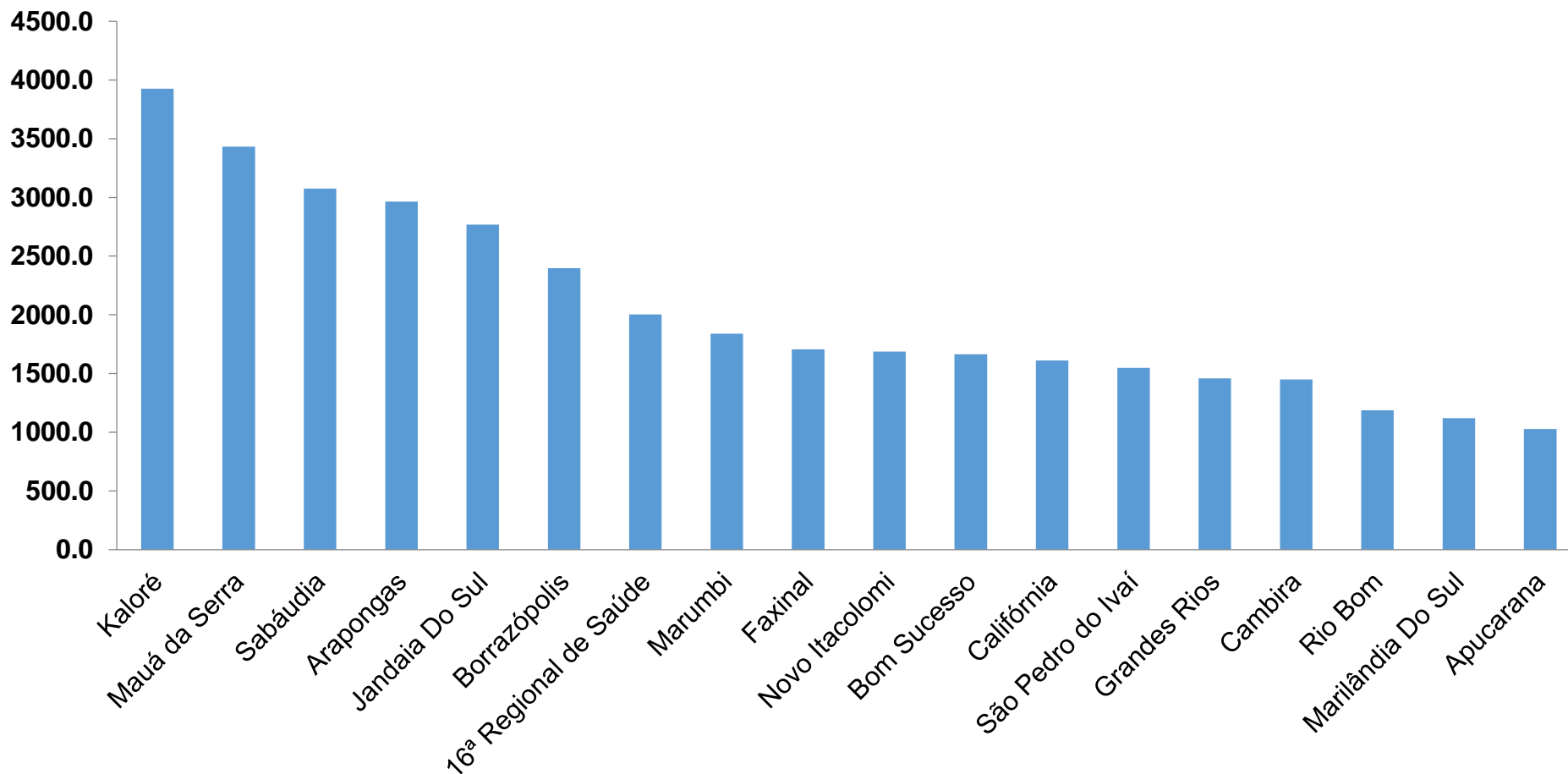
MÉDIA MÓVEL DE CASOS POR DIA – 16ª RS APUCARANA

Média Móvel de 7 dias: 96



PROGRAMA DE APOIO INSTITUCIONAL PARA AÇÕES EXTENSIONISTAS DE PREVENÇÃO, CUIDADOS E COMBATE À PANDEMIA DO NOVO CORONAVÍRUS

COEFICIENTE DE PREVALÊNCIAS – 16ª RS APUCARANA



*Coeficiente por 100 mil Habitantes

PROGRAMA DE APOIO INSTITUCIONAL PARA AÇÕES EXTENSIONISTAS DE PREVENÇÃO, CUIDADOS E COMBATE À PANDEMIA DO NOVO CORONAVÍRUS

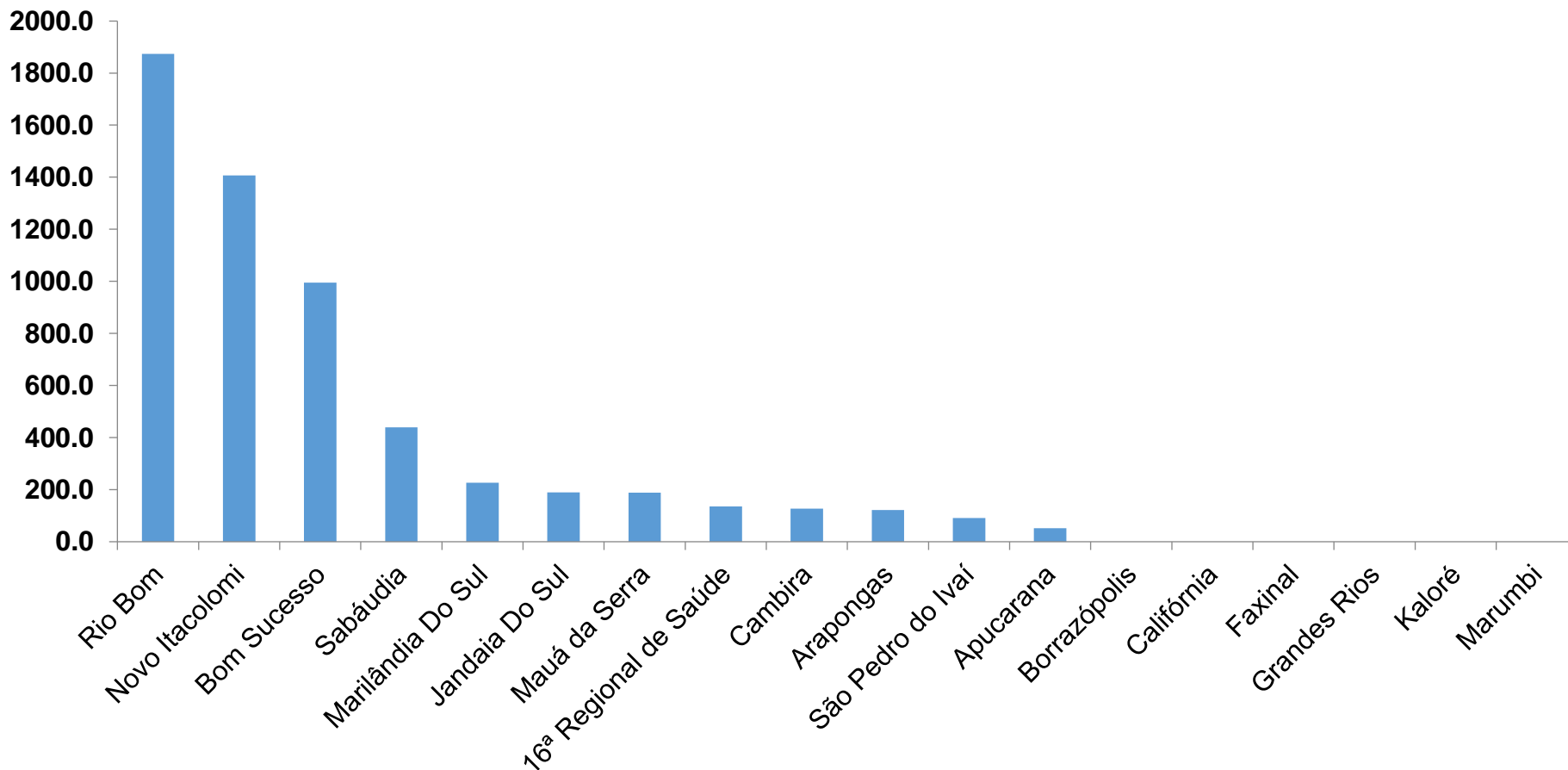
TABELA – COEFICIENTE DE PREVALÊNCIAS – 16ª RS APUCARANA

Município	População estimada 2019	Nº Total casos	Taxa de Prevalência
Kaloré	4,100	161	3926.8
Mauá da Serra	10,601	364	3433.6
Sabáudia	6,827	210	3076.0
Arapongas	123,027	3646	2963.6
Jandaia Do Sul	21,176	586	2767.3
Borrazópolis	6,592	158	2396.8
16ª Regional de Saúde	384,198	7697	2003.4
Marumbi	4,679	86	1838.0
Faxinal	17,251	294	1704.2
Novo Itacolomi	2,844	48	1687.8
Bom Sucesso	7,032	117	1663.8
Califórnia	8,570	138	1610.3
São Pedro do Ivaí	10,981	170	1548.1
Grandes Rios	5,618	82	1459.6
Cambira	7,865	114	1449.5
Rio Bom	3,203	38	1186.4
Marilândia Do Sul	8,836	99	1120.4
Apucarana	134,996	1386	1026.7

*Coeficiente por 100 mil Habitantes

PROGRAMA DE APOIO INSTITUCIONAL PARA AÇÕES EXTENSIONISTAS DE PREVENÇÃO, CUIDADOS E COMBATE À PANDEMIA DO NOVO CORONAVÍRUS

COEFICIENTE DE INCIDÊNCIA – 16ª RS APUCARANA



*Coeficiente por 1 milhão de Habitantes

PROGRAMA DE APOIO INSTITUCIONAL PARA AÇÕES EXTENSIONISTAS DE PREVENÇÃO, CUIDADOS E COMBATE À PANDEMIA DO NOVO CORONAVÍRUS

TABELA – COEFICIENTE DE INCIDÊNCIA – 16ª RS APUCARANA

Município	População estimada 2019	Nº casos Novos	Taxa incidência
Rio Bom	3,203	6	1873.2
Novo Itacolomi	2,844	4	1406.5
Bom Sucesso	7,032	7	995.4
Sabáudia	6,827	3	439.4
Marilândia Do Sul	8,836	2	226.3
Jandaia Do Sul	21,176	4	188.9
Mauá da Serra	10,601	2	188.7
16ª Regional de Saúde	384,198	52	135.3
Cambira	7,865	1	127.1
Arapongas	123,027	15	121.9
São Pedro do Ivaí	10,981	1	91.1
Apucarana	134,996	7	51.9

*Coeficiente por 1 milhão de Habitantes

PROGRAMA DE APOIO INSTITUCIONAL PARA AÇÕES EXTENSIONISTAS DE PREVENÇÃO, CUIDADOS E COMBATE À PANDEMIA DO NOVO CORONAVÍRUS

Censo de leitos Estabelecimento de Referência das 16ª Regional – Apucarana / Arapongas



TAXA DE OCUPAÇÃO DE LEITOS

16ª RS APUCARANA

Dados atualizados: 17/11/2020



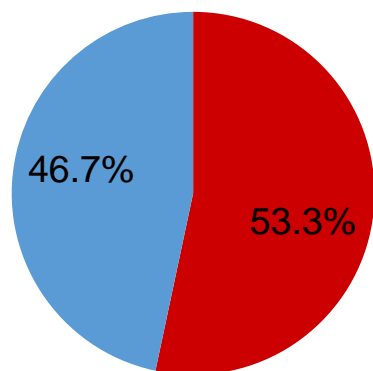
TOTAL INTERNADOS ALA COVID-19

TOTAL 24
% 53,3%

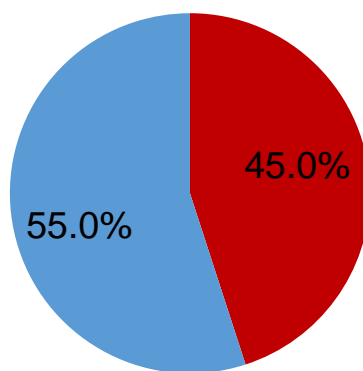


LEITOS DISPONÍVEIS ALA COVID-19

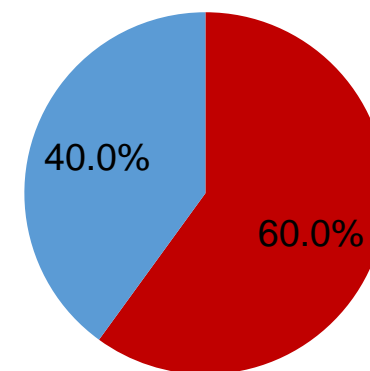
TOTAL 21
% 46,7%



■ Tx. de ocupação de leitos total
■ Tx. de leitos livres total



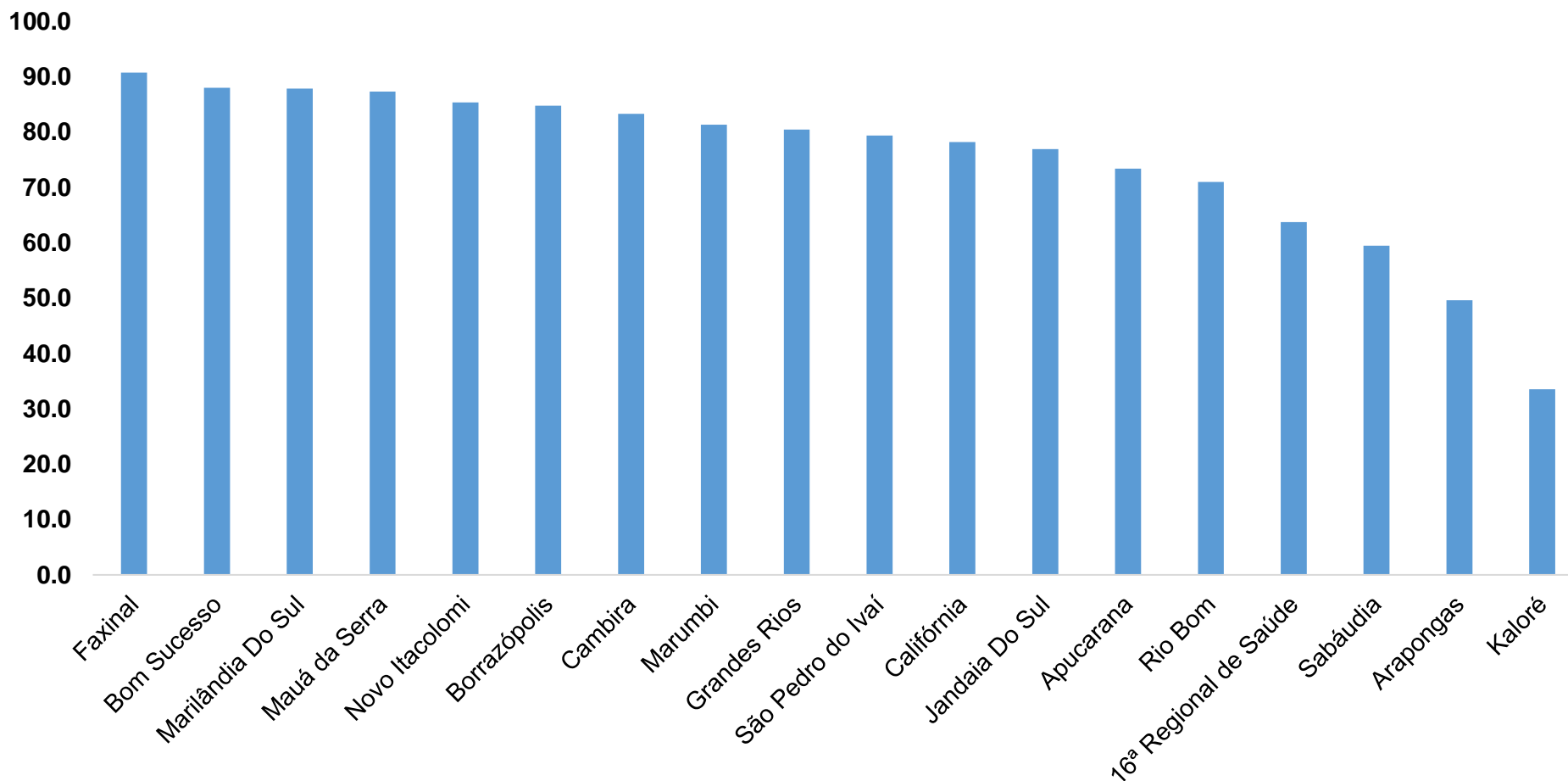
■ Tx de ocupação UTI
■ Tx de leitos livres UTI



■ Tx de ocupação Enf.
■ Tx de leitos livre Enf.

PROGRAMA DE APOIO INSTITUCIONAL PARA AÇÕES EXTENSIONISTAS DE PREVENÇÃO, CUIDADOS E COMBATE À PANDEMIA DO NOVO CORONAVÍRUS

COEFICIENTE DE RECUPERADOS – 16ª RS APUCARANA



*Percentual de recuperados pela população doente

PROGRAMA DE APOIO INSTITUCIONAL PARA AÇÕES EXTENSIONISTAS DE PREVENÇÃO, CUIDADOS E COMBATE À PANDEMIA DO NOVO CORONAVÍRUS

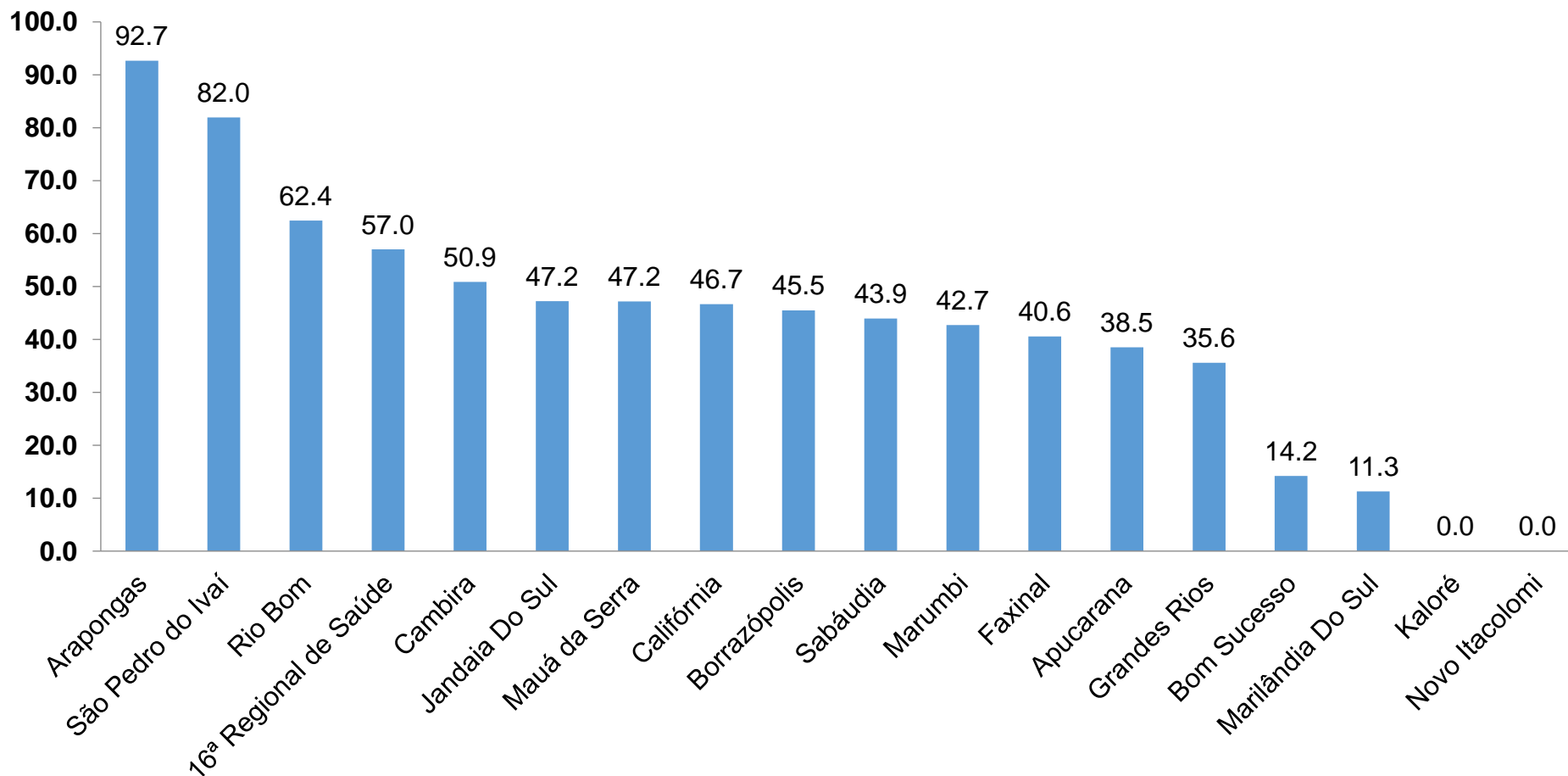
TABELA – COEFICIENTE DE RECUPERADOS – 16ª RS APUCARANA

Município	População doente	Nº recuperados	Taxa Recuperados
Faxinal	294	267	90.8
Bom Sucesso	117	103	88.0
Marilândia Do Sul	99	87	87.9
Mauá da Serra	364	318	87.4
Novo Itacolomi	48	41	85.4
Borrazópolis	158	134	84.8
Cambira	114	95	83.3
Marumbi	86	70	81.4
Grandes Rios	82	66	80.5
São Pedro do Ivaí	170	135	79.4
Califórnia	138	108	78.3
Jandaia Do Sul	586	451	77.0
Apucarana	1386	1018	73.4
Rio Bom	38	27	71.1
16ª Regional de Saúde	7697	4910	63.8
Sabáudia	210	125	59.5
Arapongas	3646	1811	49.7
Kaloré	161	54	33.5

*Percentual de recuperados pela população doente

PROGRAMA DE APOIO INSTITUCIONAL PARA AÇÕES EXTENSIONISTAS DE PREVENÇÃO, CUIDADOS E COMBATE À PANDEMIA DO NOVO CORONAVÍRUS

COEFICIENTE DE MORTALIDADE – 16ª RS APUCARANA



*Coeficiente por 100 mil Habitantes

PROGRAMA DE APOIO INSTITUCIONAL PARA AÇÕES EXTENSIONISTAS DE PREVENÇÃO, CUIDADOS E COMBATE À PANDEMIA DO NOVO CORONAVÍRUS

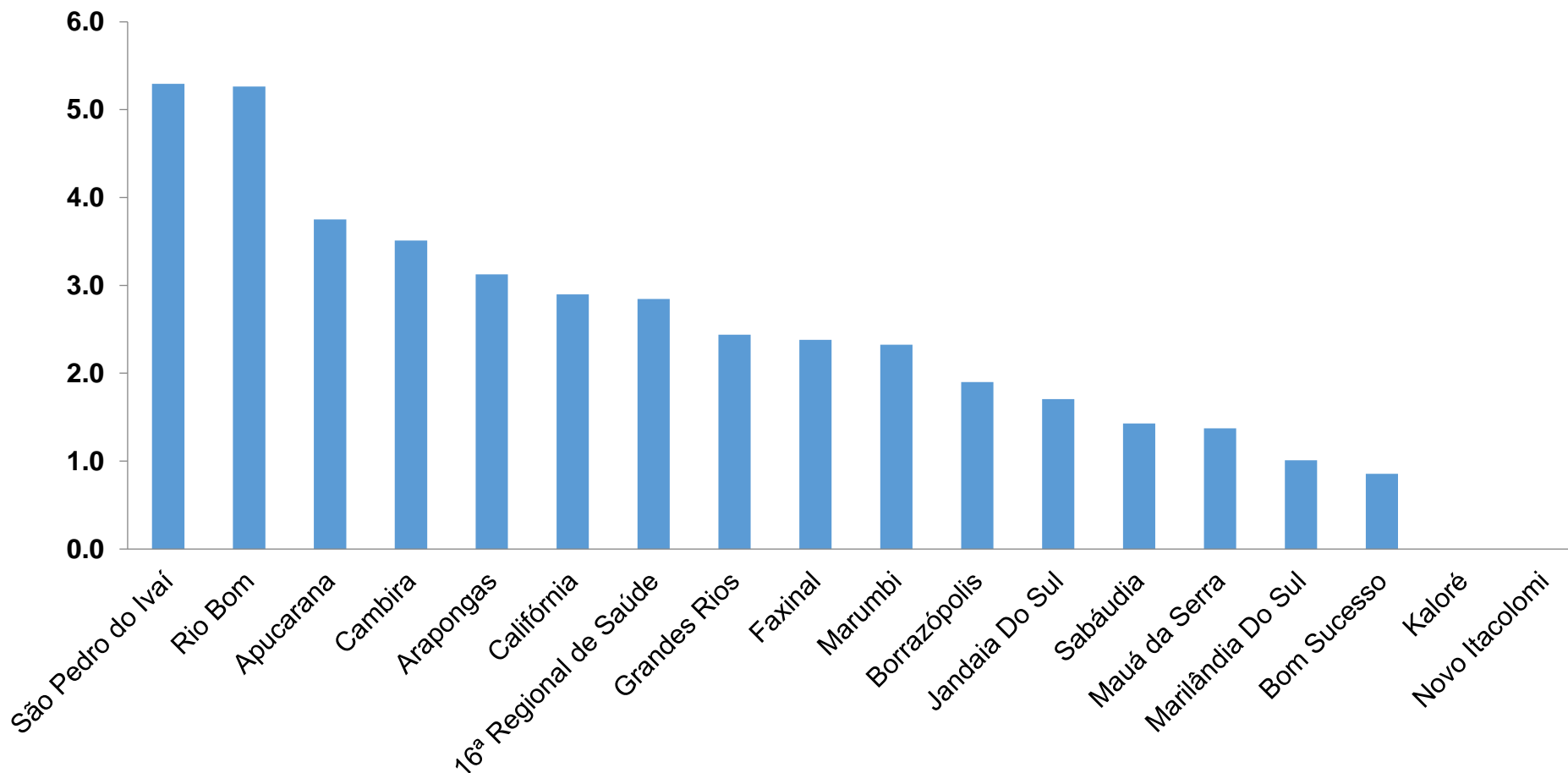
TABELA – COEFICIENTE DE MORTALIDADE – 16ª RS APUCARANA

Município	População estimada 2019	Nº óbitos	Taxa mortalidade
Arapongas	123,027	114	92.7
São Pedro do Ivaí	10,981	9	82.0
Rio Bom	3,203	2	62.4
16ª Regional de Saúde	384,198	219	57.0
Cambira	7,865	4	50.9
Jandaia Do Sul	21,176	10	47.2
Mauá da Serra	10,601	5	47.2
Califórnia	8,570	4	46.7
Borrazópolis	6,592	3	45.5
Sabáudia	6,827	3	43.9
Marumbi	4,679	2	42.7
Faxinal	17,251	7	40.6
Apucarana	134,996	52	38.5
Grandes Rios	5,618	2	35.6
Bom Sucesso	7,032	1	14.2
Marilândia Do Sul	8,836	1	11.3

*Coeficiente por 100 mil Habitantes

PROGRAMA DE APOIO INSTITUCIONAL PARA AÇÕES EXTENSIONISTAS DE PREVENÇÃO, CUIDADOS E COMBATE À PANDEMIA DO NOVO CORONAVÍRUS

COEFICIENTE DE LETALIDADE – 16ª RS APUCARANA



*Percentual de mortes pela população doente

PROGRAMA DE APOIO INSTITUCIONAL PARA AÇÕES EXTENSIONISTAS DE PREVENÇÃO, CUIDADOS E COMBATE À PANDEMIA DO NOVO CORONAVÍRUS

TABELA – COEFICIENTE DE LETALIDADE – 16ª RS APUCARANA

Município	População doente	Nº óbitos	Taxa letalidade
São Pedro do Ivaí	170	9	5.3
Rio Bom	38	2	5.3
Apucarana	1386	52	3.8
Cambira	114	4	3.5
Arapongas	3646	114	3.1
Califórnia	138	4	2.9
16ª Regional de Saúde	7697	219	2.8
Grandes Rios	82	2	2.4
Faxinal	294	7	2.4
Marumbi	86	2	2.3
Borrazópolis	158	3	1.9
Jandaia Do Sul	586	10	1.7
Sabáudia	210	3	1.4
Mauá da Serra	364	5	1.4
Marilândia Do Sul	99	1	1.0
Bom Sucesso	117	1	0.9

*Percentual de mortes pela população doente

PROGRAMA DE APOIO INSTITUCIONAL PARA AÇÕES EXTENSIONISTAS DE PREVENÇÃO, CUIDADOS E COMBATE À PANDEMIA DO NOVO CORONAVÍRUS

NÚMERO DE CASOS ACUMULADOS – 16ª RS APUCARANA

