

PROGRAMA DE APOIO INSTITUCIONAL PARA AÇÕES EXTENSIONISTAS DE PREVENÇÃO, CUIDADOS E COMBATE À PANDEMIA DO NOVO CORONAVÍRUS

Censo de leitos Estabelecimento de Referência das cidades Campi respectivas



PANORAMA

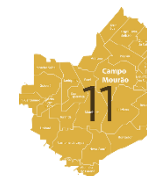
Dados atualizados: 28/11/2020



PARANÁ

CASOS 273.530

ÓBITOS 6.052



11ª REGIONAL DE SAÚDE

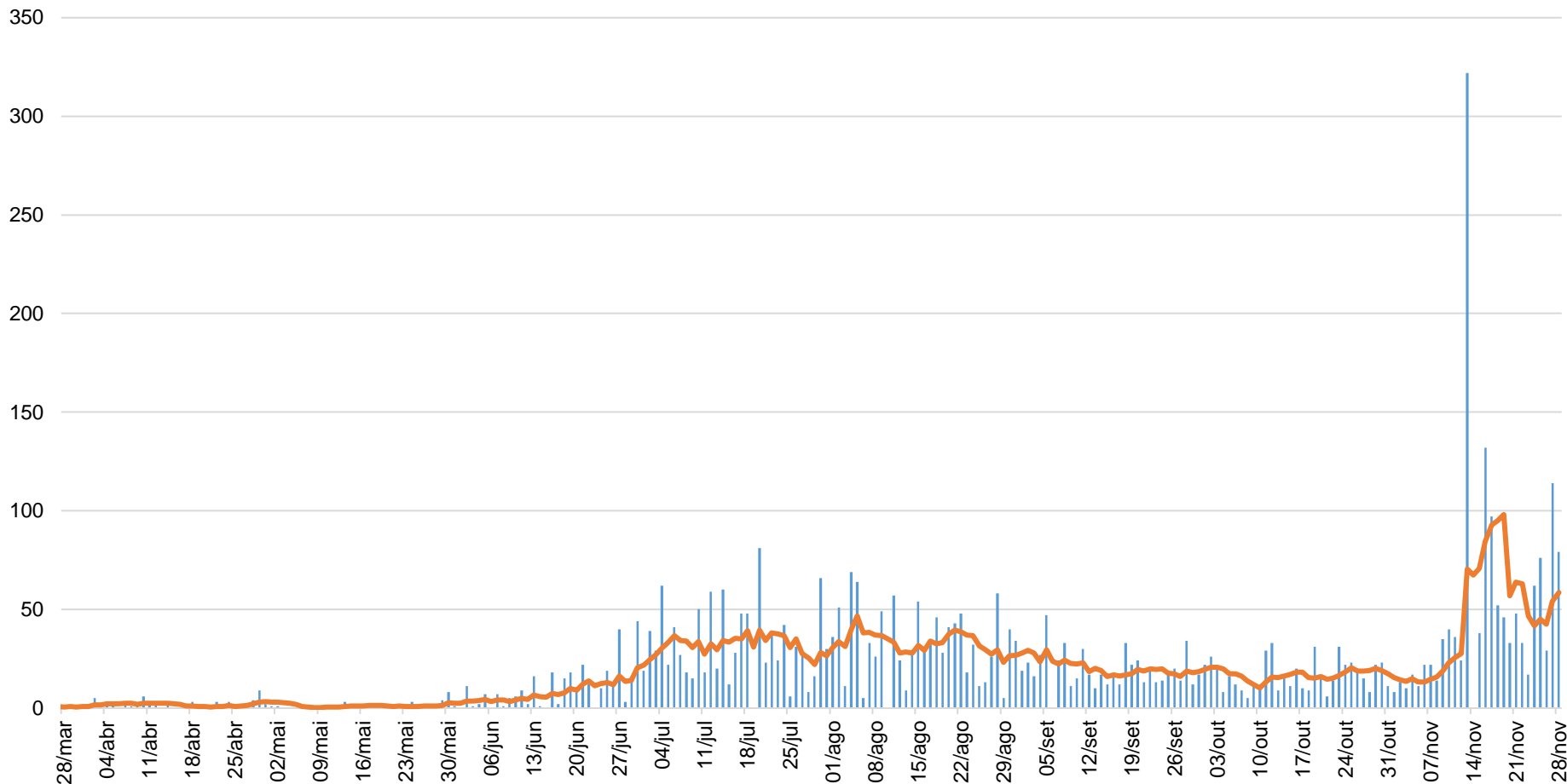
4.972

129

PROGRAMA DE APOIO INSTITUCIONAL PARA AÇÕES EXTENSIONISTAS DE PREVENÇÃO, CUIDADOS E COMBATE À PANDEMIA DO NOVO CORONAVÍRUS

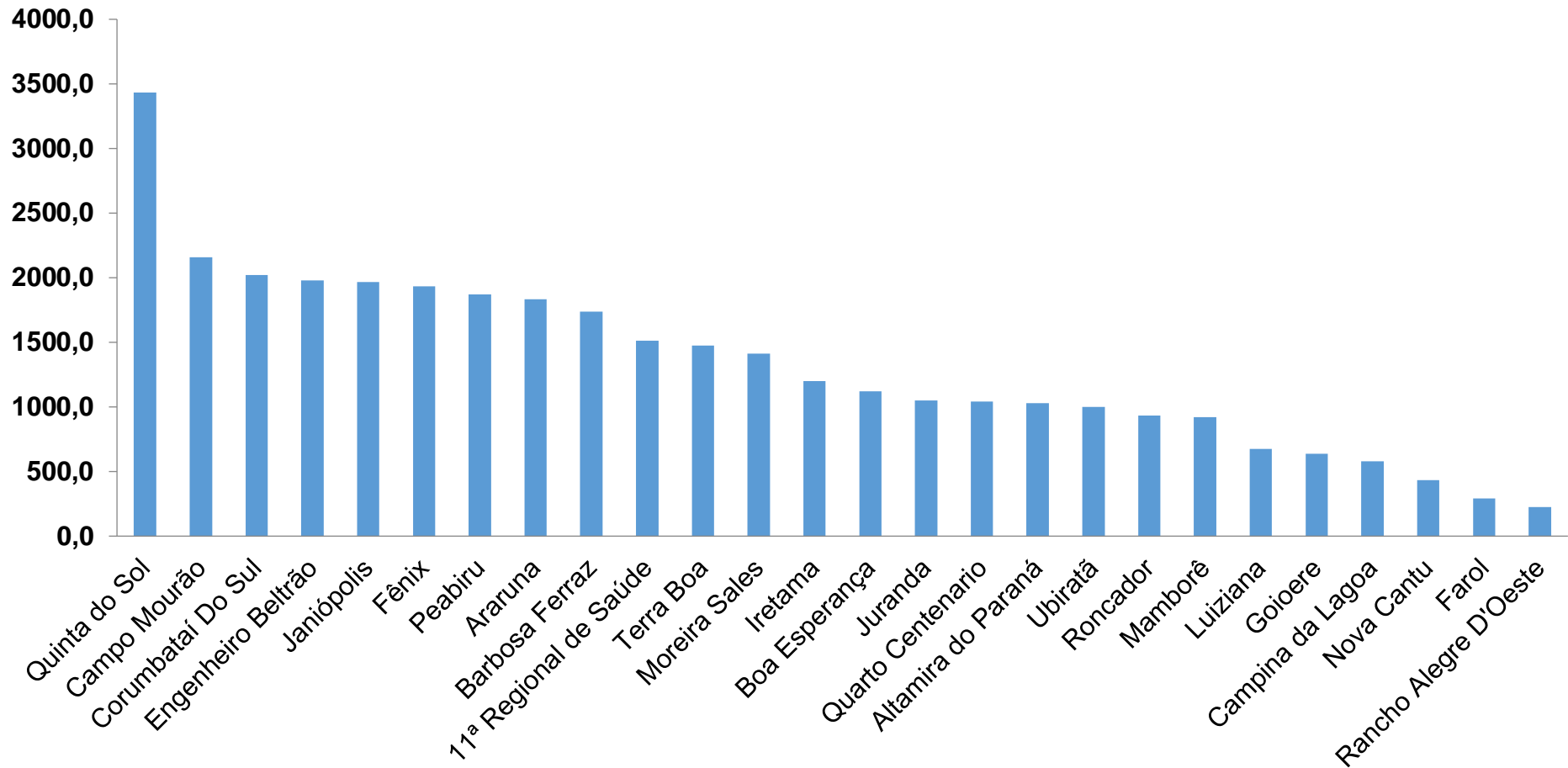
MÉDIA MÓVEL DE CASOS POR DIA – 11ª RS CAMPO MOURÃO

Média Móvel de 7 dias: 59



PROGRAMA DE APOIO INSTITUCIONAL PARA AÇÕES EXTENSIONISTAS DE PREVENÇÃO, CUIDADOS E COMBATE À PANDEMIA DO NOVO CORONAVÍRUS

COEFICIENTE DE PREVALÊNCIAS – 11ª RS CAMPO MOURÃO



*Coeficiente por 100 mil Habitantes

PROGRAMA DE APOIO INSTITUCIONAL PARA AÇÕES EXTENSIONISTAS DE PREVENÇÃO, CUIDADOS E COMBATE À PANDEMIA DO NOVO CORONAVÍRUS

TABELA – COEFICIENTE DE PREVALÊNCIAS – 11ª RS CAMPO MOURÃO

Município	População estimada 2019	Nº Total casos	Taxa de Prevalência
Quinta do Sol	4,573	157	3433,2
Campo Mourão	94,859	2048	2159,0
Corumbataí Do Sul	3,219	65	2019,3
Engenheiro Beltrão	14,000	277	1978,6
Janiópolis	5,245	103	1963,8
Fênix	4,762	92	1932,0
Peabiru	13,996	262	1872,0
Araruna	13,970	256	1832,5
Barbosa Ferraz	11,568	201	1737,6
11ª Regional de Saúde	328,863	4972	1511,9
Terra Boa	17,094	252	1474,2
Moreira Sales	12,121	171	1410,8
Iretama	10,169	122	1199,7

*Coeficiente por 100 mil Habitantes

PROGRAMA DE APOIO INSTITUCIONAL PARA AÇÕES EXTENSIONISTAS DE PREVENÇÃO, CUIDADOS E COMBATE À PANDEMIA DO NOVO CORONAVÍRUS

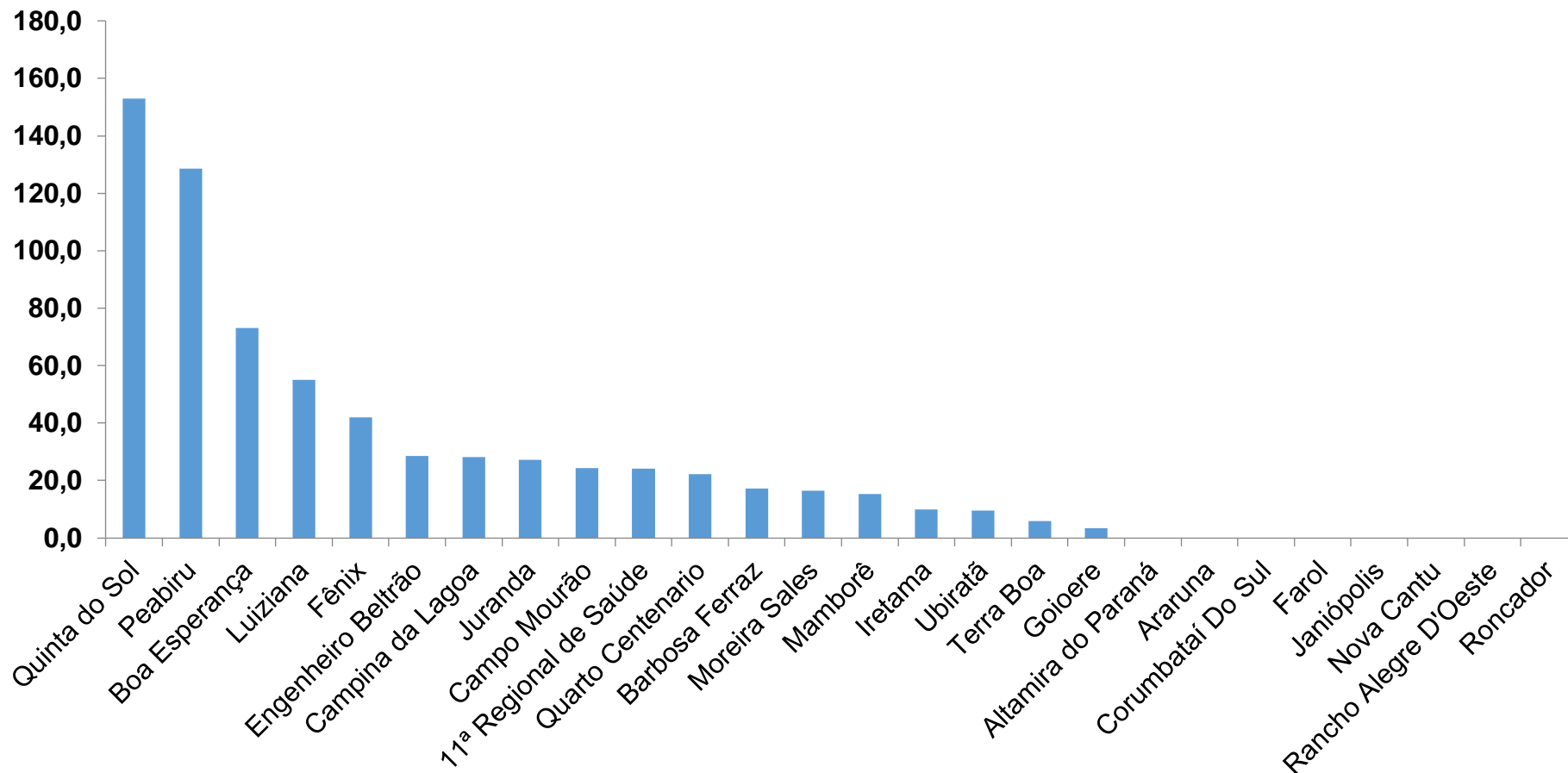
TABELA – COEFICIENTE DE PREVALÊNCIAS – 11ª RS CAMPO MOURÃO (CONTINUAÇÃO)

Boa Esperança	4,105	46	1120,6
Juranda	7,340	77	1049,0
Quarto Centenario	4,512	47	1041,7
Altamira do Paraná	1,942	20	1029,9
Ubiratã	21,013	210	999,4
Roncador	9,849	92	934,1
Mamborê	13,132	121	921,4
Luiziana	7,262	49	674,7
Goioere	28,884	184	637,0
Campina da Lagoa	14,202	82	577,4
Nova Cantu	5,302	23	433,8
Farol	3,089	9	291,4
Rancho Alegre D'Oeste	2,655	6	226,0

*Coeficiente por 100 mil Habitantes

PROGRAMA DE APOIO INSTITUCIONAL PARA AÇÕES EXTENSIONISTAS DE PREVENÇÃO, CUIDADOS E COMBATE À PANDEMIA DO NOVO CORONAVÍRUS

COEFICIENTE DE INCIDÊNCIA – 11ª RS CAMPO MOURÃO



*Coeficiente por 1 milhão de Habitantes

PROGRAMA DE APOIO INSTITUCIONAL PARA AÇÕES EXTENSIONISTAS DE PREVENÇÃO, CUIDADOS E COMBATE À PANDEMIA DO NOVO CORONAVÍRUS

TABELA – COEFICIENTE DE INCIDÊNCIA – 11ª RS CAMPO MOURÃO

Município	População estimada 2019	Nº casos Novos	Taxa incidência
Quinta do Sol	4,573	7	153,1
Peabiru	13,996	18	128,6
Boa Esperança	4,105	3	73,1
Luiziana	7,262	4	55,1
Fênix	4,762	2	42,0
Engenheiro Beltrão	14,000	4	28,6
Campina da Lagoa	14,202	4	28,2
Juranda	7,340	2	27,2
Campo Mourão	94,859	23	24,2
11ª Regional de Saúde	328,863	79	24,0
Quarto Centenario	4,512	1	22,2
Barbosa Ferraz	11,568	2	17,3
Moreira Sales	12,121	2	16,5
Mamborê	13,132	2	15,2
Iretama	10,169	1	9,8
Ubiratã	21,013	2	9,5
Terra Boa	17,094	1	5,9
Goioere	28,884	1	3,5

PROGRAMA DE APOIO INSTITUCIONAL PARA AÇÕES EXTENSIONISTAS DE PREVENÇÃO, CUIDADOS E COMBATE À PANDEMIA DO NOVO CORONAVÍRUS

Censo de leitos Estabelecimento de Referência das 11ª Regional – Campo Mourão / Goioerê



TAXA DE OCUPAÇÃO DE LEITOS

11ª RS CAMPO MOURÃO

Dados atualizados: 28/11/2020



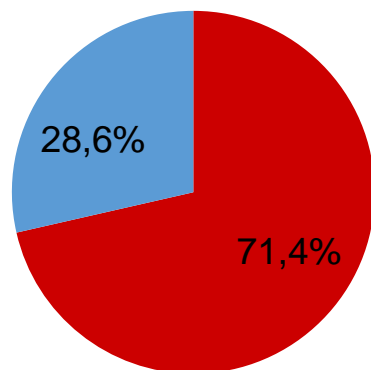
TOTAL INTERNADOS
ALA COVID-19

TOTAL 35
% 71,4%

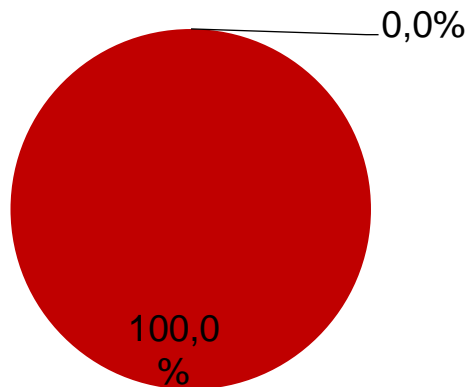


LEITOS DISPONÍVEIS
ALA COVID-19

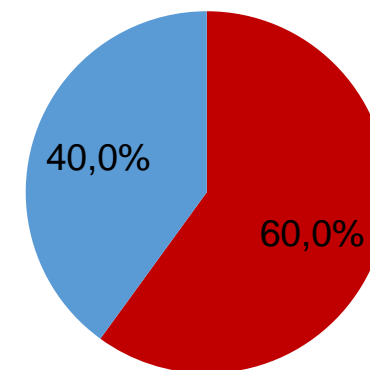
TOTAL 14
% 28,6%



■ Tx. de ocupação de leitos total
■ Tx. de leitos livres total



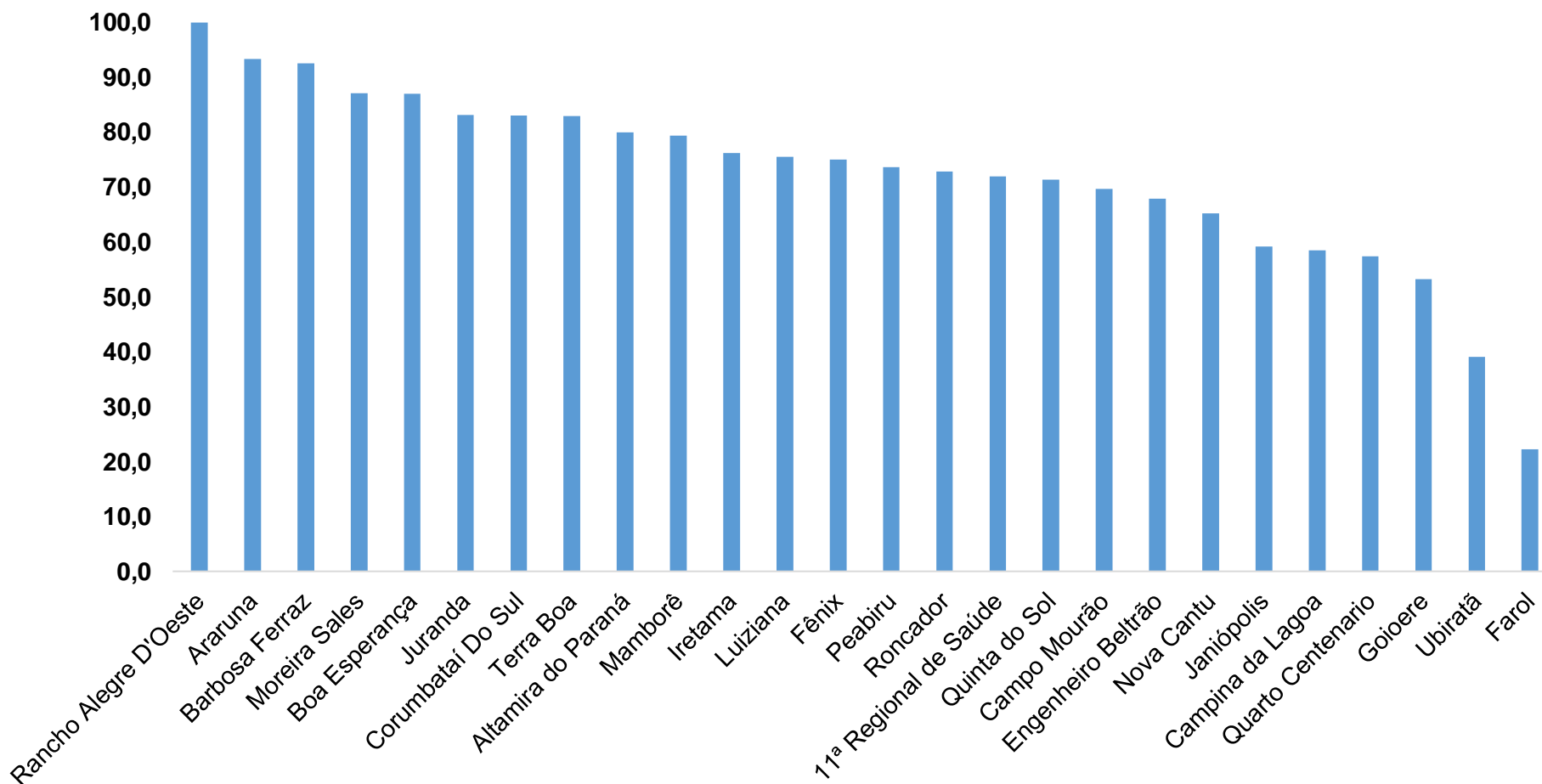
■ Tx de ocupação UTI
■ Tx de leitos livres UTI



■ Tx de ocupação Enf.
■ Tx de leitos livre Enf.

PROGRAMA DE APOIO INSTITUCIONAL PARA AÇÕES EXTENSIONISTAS DE PREVENÇÃO, CUIDADOS E COMBATE À PANDEMIA DO NOVO CORONAVÍRUS

COEFICIENTE DE RECUPERADOS – 11ª RS CAMPO MOURÃO



* Percentual de recuperados pela população doente

PROGRAMA DE APOIO INSTITUCIONAL PARA AÇÕES EXTENSIONISTAS DE PREVENÇÃO, CUIDADOS E COMBATE À PANDEMIA DO NOVO CORONAVÍRUS

TABELA – COEFICIENTE DE RECUPERADOS – 11ª RS CAMPO MOURÃO

Município	População doente	Nº recuperados	Taxa Recuperados
Rancho Alegre D'Oeste	6	6	100,0
Araruna	256	239	93,4
Barbosa Ferraz	201	186	92,5
Moreira Sales	171	149	87,1
Boa Esperança	46	40	87,0
Juranda	77	64	83,1
Corumbataí Do Sul	65	54	83,1
Terra Boa	252	209	82,9
Altamira do Paraná	20	16	80,0
Mamborê	121	96	79,3
Iretama	122	93	76,2
Luiziana	49	37	75,5
Fênix	92	69	75,0

* Percentual de recuperados pela população doente

PROGRAMA DE APOIO INSTITUCIONAL PARA AÇÕES EXTENSIONISTAS DE PREVENÇÃO, CUIDADOS E COMBATE À PANDEMIA DO NOVO CORONAVÍRUS

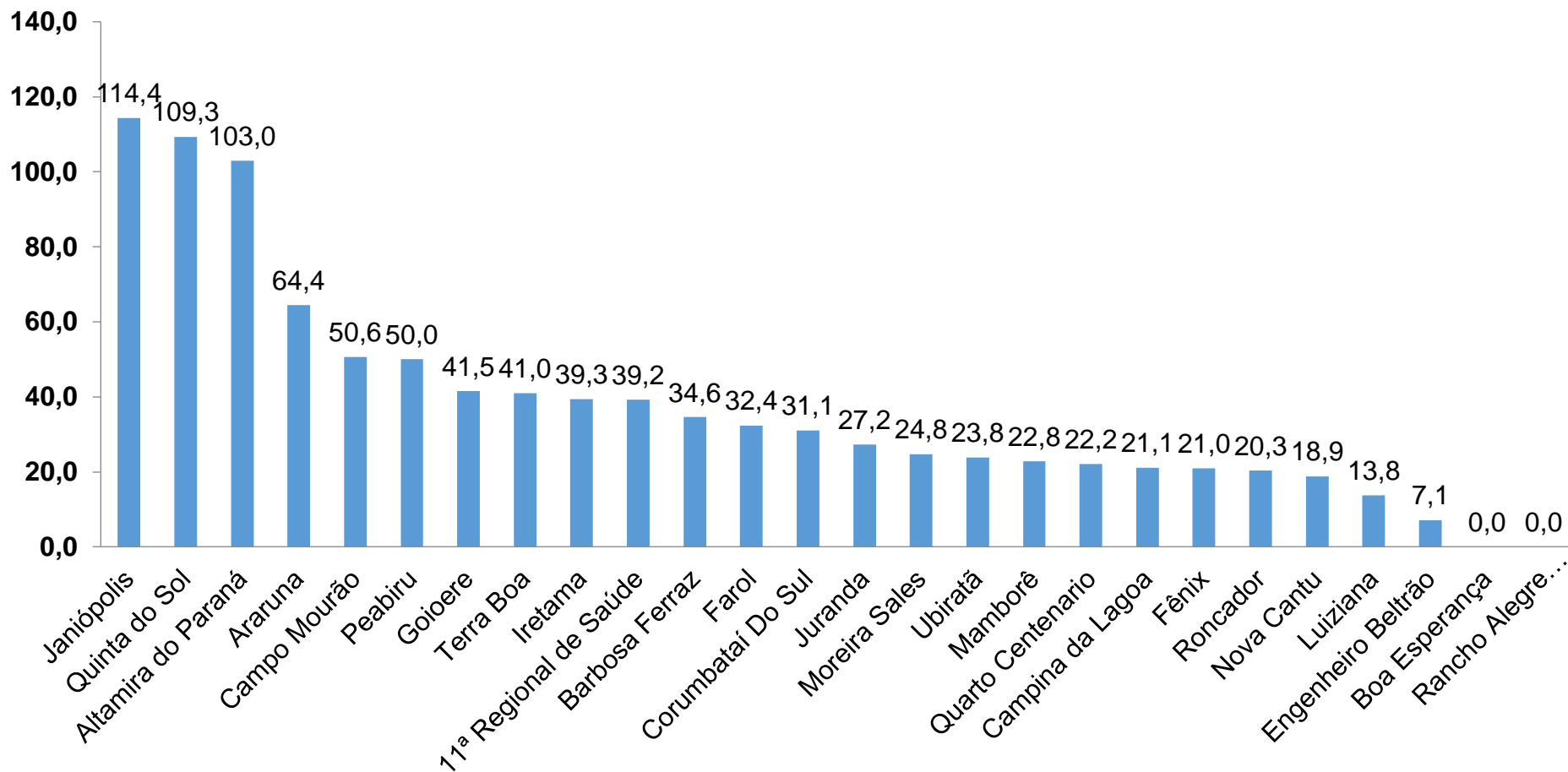
TABELA – COEFICIENTE DE RECUPERADOS – 11ª RS CAMPO MOURÃO (CONTINUAÇÃO)

Peabiru	262	193	73,7
Roncador	92	67	72,8
11ª Regional de Saúde	4972	3579	72,0
Quinta do Sol	157	112	71,3
Campo Mourão	2048	1428	69,7
Engenheiro Beltrão	277	188	67,9
Nova Cantu	23	15	65,2
Janiópolis	103	61	59,2
Campina da Lagoa	82	48	58,5
Quarto Centenario	47	27	57,4
Goioere	184	98	53,3
Ubiratã	210	82	39,0
Farol	9	2	22,2

* Percentual de recuperados pela população doente

PROGRAMA DE APOIO INSTITUCIONAL PARA AÇÕES EXTENSIONISTAS DE PREVENÇÃO, CUIDADOS E COMBATE À PANDEMIA DO NOVO CORONAVÍRUS

COEFICIENTE DE MORTALIDADE – 11ª RS CAMPO MOURÃO



* Coeficiente por 100 mil Habitantes

PROGRAMA DE APOIO INSTITUCIONAL PARA AÇÕES EXTENSIONISTAS DE PREVENÇÃO, CUIDADOS E COMBATE À PANDEMIA DO NOVO CORONAVÍRUS

TABELA – COEFICIENTE DE MORTALIDADE – 11ª RS CAMPO MOURÃO

Município	População estimada 2019	Nº óbitos	Taxa mortalidade
Janiópolis	5,245	6	114,4
Quinta do Sol	4,573	5	109,3
Altamira do Paraná	1,942	2	103,0
Araruna	13,970	9	64,4
Campo Mourão	94,859	48	50,6
Peabiru	13,996	7	50,0
Goioere	28,884	12	41,5
Terra Boa	17,094	7	41,0
Iretama	10,169	4	39,3
11ª Regional de Saúde	328,863	129	39,2
Barbosa Ferraz	11,568	4	34,6
Farol	3,089	1	32,4

* Coeficiente por 100 mil Habitantes

PROGRAMA DE APOIO INSTITUCIONAL PARA AÇÕES EXTENSIONISTAS DE PREVENÇÃO, CUIDADOS E COMBATE À PANDEMIA DO NOVO CORONAVÍRUS

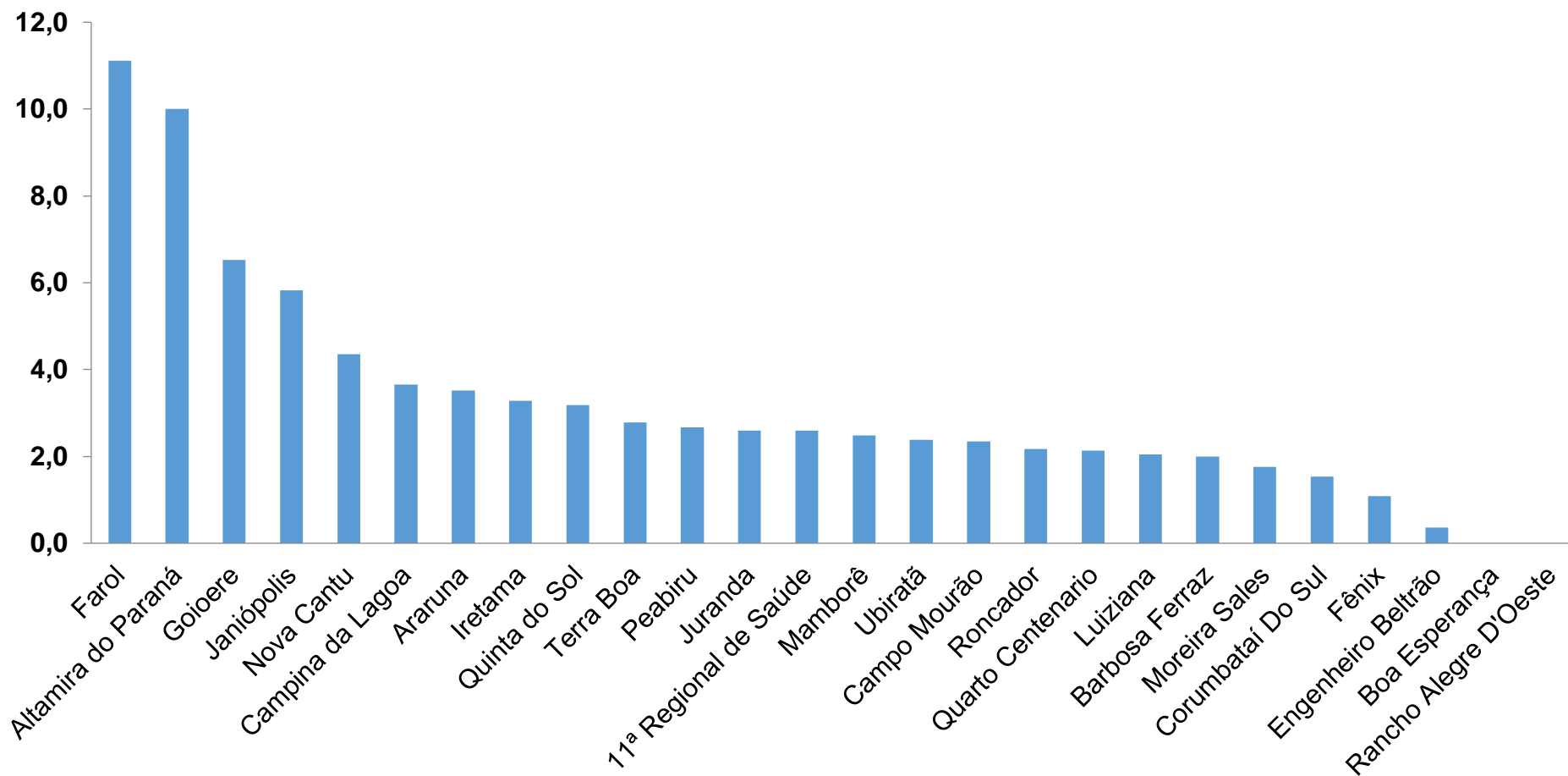
TABELA – COEFICIENTE DE MORTALIDADE – 11ª RS CAMPO MOURÃO

Corumbataí Do Sul	3,219	1	31,1
Juranda	7,340	2	27,2
Moreira Sales	12,121	3	24,8
Ubiratã	21,013	5	23,8
Mamborê	13,132	3	22,8
Quarto Centenario	4,512	1	22,2
Campina da Lagoa	14,202	3	21,1
Fênix	4,762	1	21,0
Roncador	9,849	2	20,3
Nova Cantu	5,302	1	18,9
Luiziana	7,262	1	13,8
Engenheiro Beltrão	14,000	1	7,1

* Coeficiente por 100 mil Habitantes

PROGRAMA DE APOIO INSTITUCIONAL PARA AÇÕES EXTENSIONISTAS DE PREVENÇÃO, CUIDADOS E COMBATE À PANDEMIA DO NOVO CORONAVÍRUS

COEFICIENTE DE LETALIDADE – 11ª RS CAMPO MOURÃO



* Percentual de mortes pela população doente

PROGRAMA DE APOIO INSTITUCIONAL PARA AÇÕES EXTENSIONISTAS DE PREVENÇÃO, CUIDADOS E COMBATE À PANDEMIA DO NOVO CORONAVÍRUS

TABELA – COEFICIENTE DE LETALIDADE – 11ª RS CAMPO MOURÃO

Município	População doente	Nº óbitos	Taxa letalidade
Farol	9	1	11,1
Altamira do Paraná	20	2	10,0
Goioere	184	12	6,5
Janiópolis	103	6	5,8
Nova Cantu	23	1	4,3
Campina da Lagoa	82	3	3,7
Araruna	256	9	3,5
Iretama	122	4	3,3
Quinta do Sol	157	5	3,2
Terra Boa	252	7	2,8
Peabiru	262	7	2,7
Juranda	77	2	2,6

* Percentual de mortes pela população doente

PROGRAMA DE APOIO INSTITUCIONAL PARA AÇÕES EXTENSIONISTAS DE PREVENÇÃO, CUIDADOS E COMBATE À PANDEMIA DO NOVO CORONAVÍRUS

TABELA – COEFICIENTE DE LETALIDADE – 11ª RS CAMPO MOURÃO

11ª Regional de Saúde	4972	129	2,6
Mamborê	121	3	2,5
Ubiratã	210	5	2,4
Campo Mourão	2048	48	2,3
Roncador	92	2	2,2
Quarto Centenario	47	1	2,1
Luiziana	49	1	2,0
Barbosa Ferraz	201	4	2,0
Moreira Sales	171	3	1,8
Corumbataí Do Sul	65	1	1,5
Fênix	92	1	1,1
Engenheiro Beltrão	277	1	0,4

* Percentual de mortes pela população doente

PROGRAMA DE APOIO INSTITUCIONAL PARA AÇÕES EXTENSIONISTAS DE PREVENÇÃO, CUIDADOS E COMBATE À PANDEMIA DO NOVO CORONAVÍRUS

NÚMERO DE CASOS ACUMULADOS – 11ª RS CAMPO MOURÃO

