

PROGRAMA DE APOIO INSTITUCIONAL PARA AÇÕES EXTENSIONISTAS DE PREVENÇÃO, CUIDADOS E COMBATE À PANDEMIA DO NOVO CORONAVÍRUS

Censo de leitos Estabelecimento de Referência das cidades Campi respectivas



PANORAMA

Dados atualizados: 26/11/2020



PARANÁ

CASOS 270.349

ÓBITOS 6.023



11ª REGIONAL DE SAÚDE

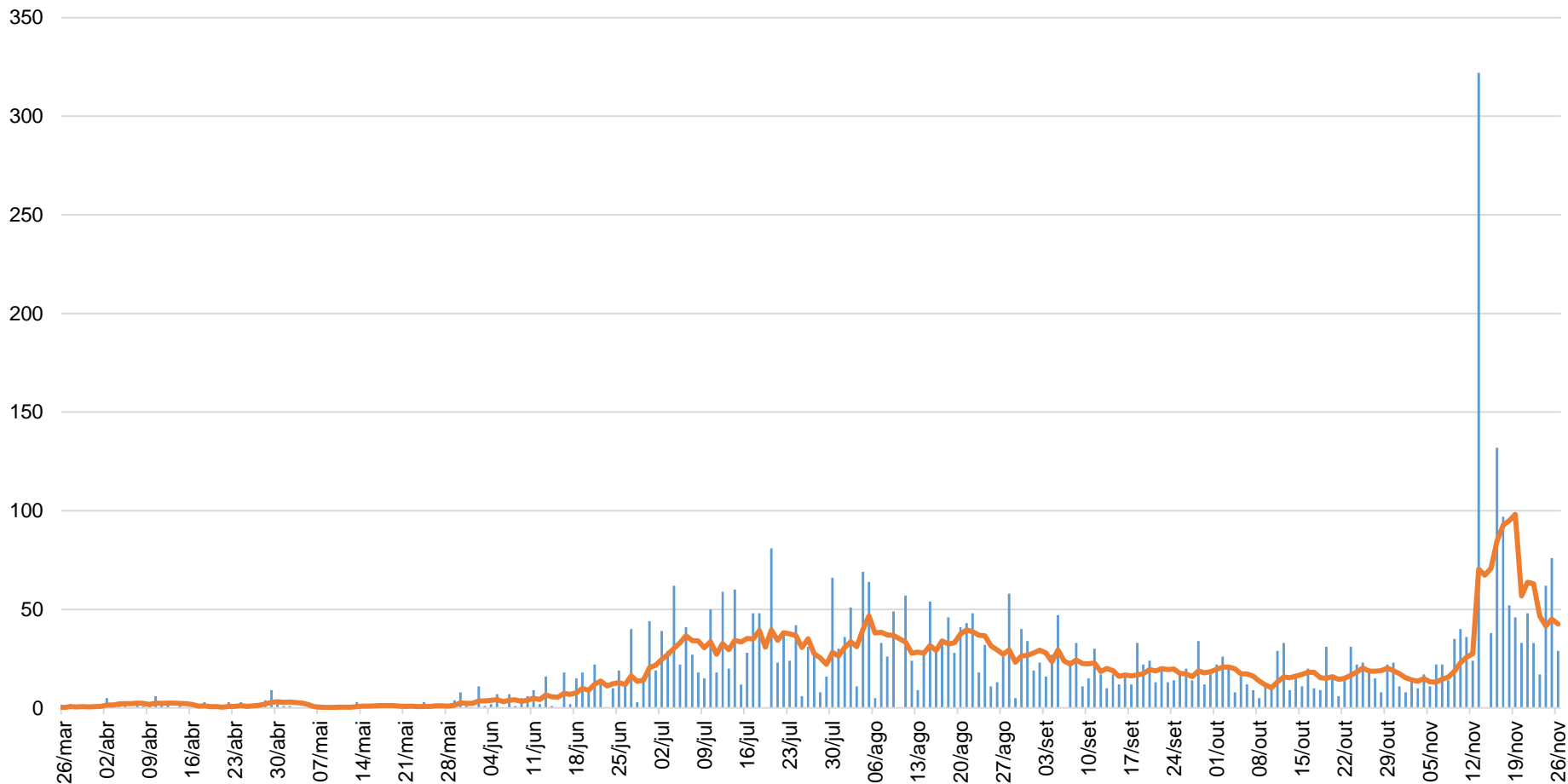
4.779

128

PROGRAMA DE APOIO INSTITUCIONAL PARA AÇÕES EXTENSIONISTAS DE PREVENÇÃO, CUIDADOS E COMBATE À PANDEMIA DO NOVO CORONAVÍRUS

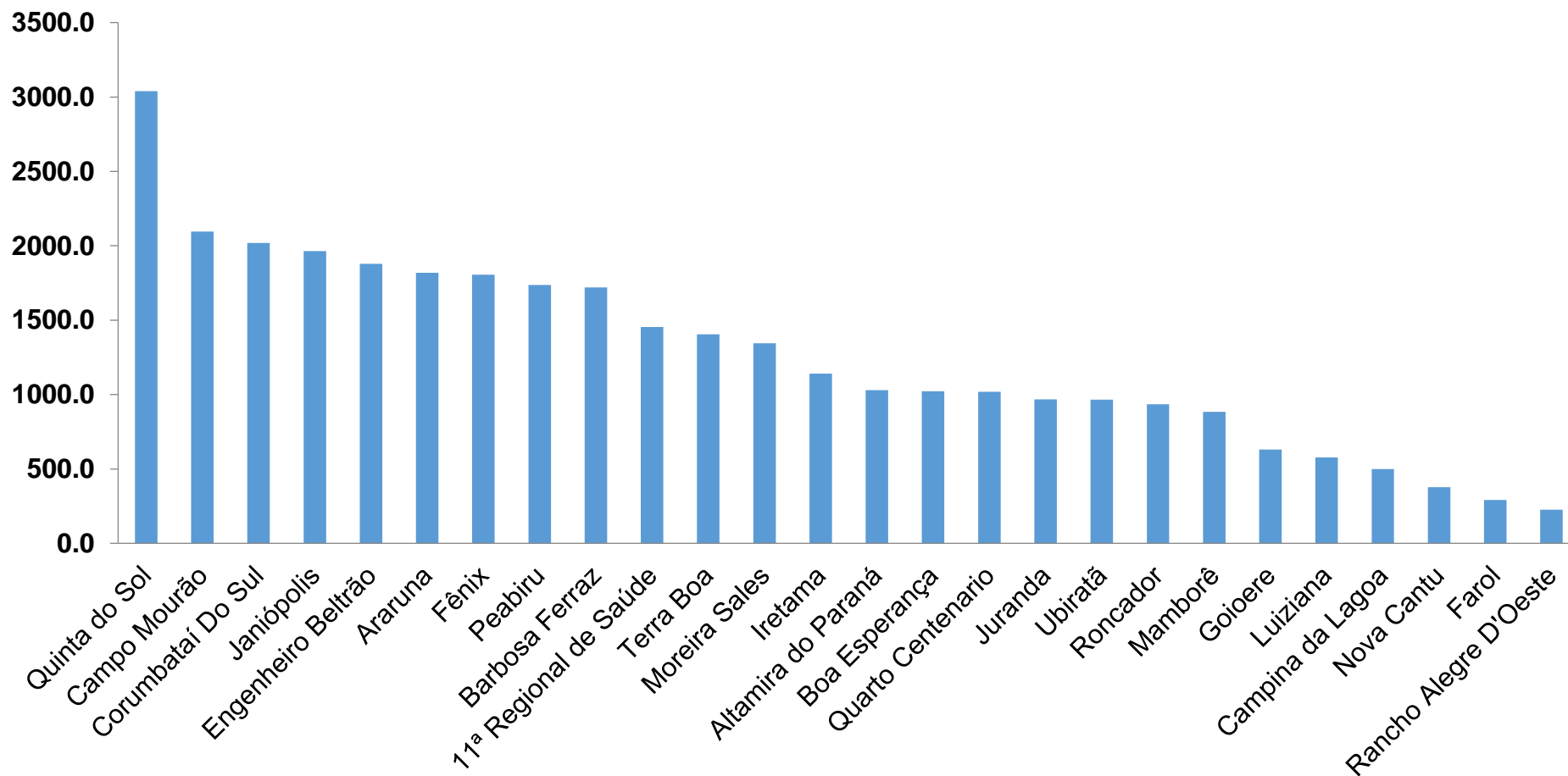
MÉDIA MÓVEL DE CASOS POR DIA – 11ª RS CAMPO MOURÃO

Média Móvel de 7 dias: 43



PROGRAMA DE APOIO INSTITUCIONAL PARA AÇÕES EXTENSIONISTAS DE PREVENÇÃO, CUIDADOS E COMBATE À PANDEMIA DO NOVO CORONAVÍRUS

COEFICIENTE DE PREVALÊNCIAS – 11ª RS CAMPO MOURÃO



*Coeficiente por 100 mil Habitantes

PROGRAMA DE APOIO INSTITUCIONAL PARA AÇÕES EXTENSIONISTAS DE PREVENÇÃO, CUIDADOS E COMBATE À PANDEMIA DO NOVO CORONAVÍRUS

TABELA – COEFICIENTE DE PREVALÊNCIAS – 11ª RS CAMPO MOURÃO

Município	População estimada 2019	Nº Total casos	Taxa de Prevalência
Quinta do Sol	4,573	139	3039.6
Campo Mourão	94,859	1988	2095.7
Corumbataí Do Sul	3,219	65	2019.3
Janiópolis	5,245	103	1963.8
Engenheiro Beltrão	14,000	263	1878.6
Araruna	13,970	254	1818.2
Fênix	4,762	86	1806.0
Peabiru	13,996	243	1736.2
Barbosa Ferraz	11,568	199	1720.3
11ª Regional de Saúde	328,863	4779	1453.2
Terra Boa	17,094	240	1404.0
Moreira Sales	12,121	163	1344.8
Iretama	10,169	116	1140.7

*Coeficiente por 100 mil Habitantes

PROGRAMA DE APOIO INSTITUCIONAL PARA AÇÕES EXTENSIONISTAS DE PREVENÇÃO, CUIDADOS E COMBATE À PANDEMIA DO NOVO CORONAVÍRUS

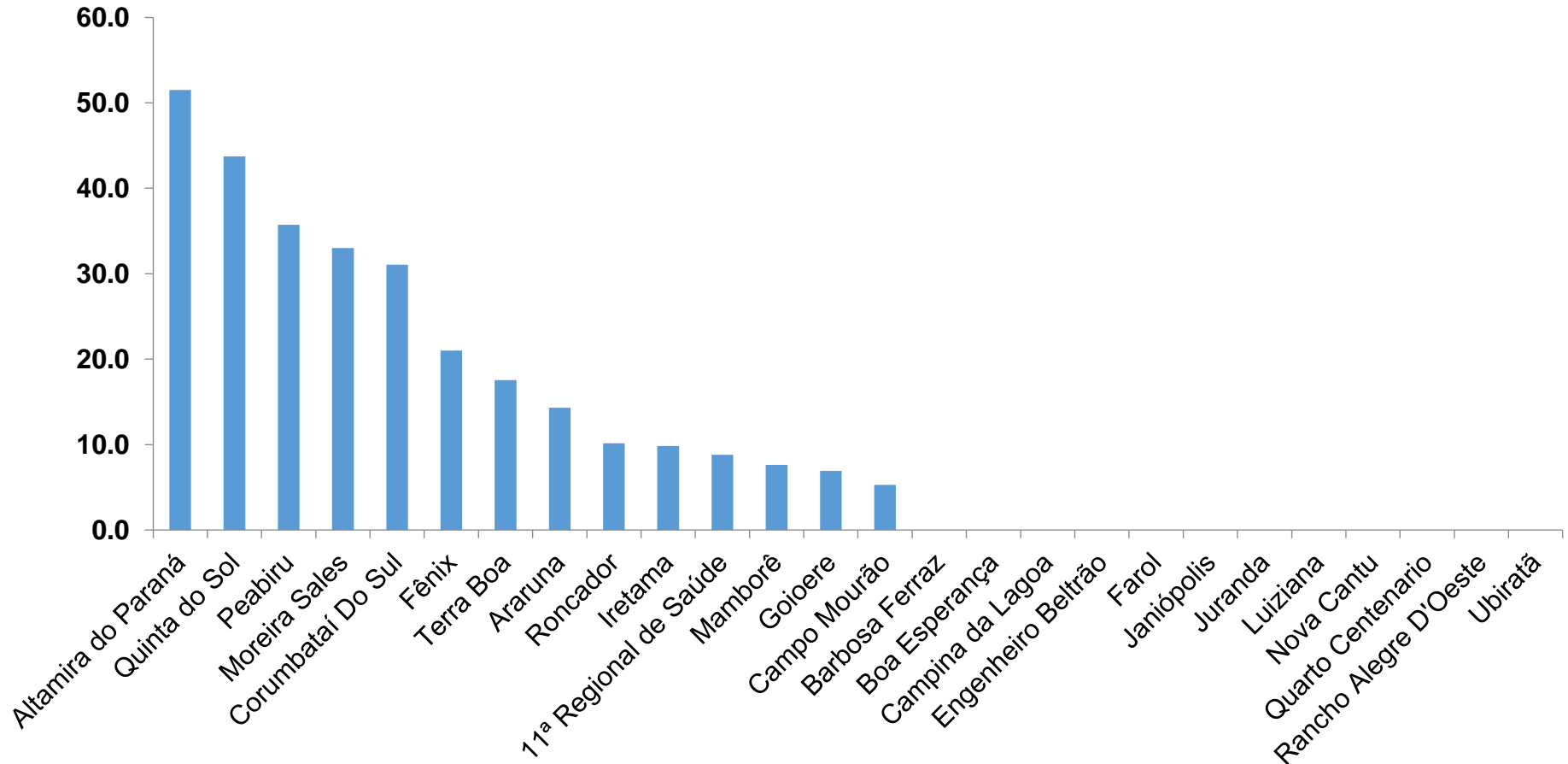
TABELA – COEFICIENTE DE PREVALÊNCIAS – 11ª RS CAMPO MOURÃO (CONTINUAÇÃO)

Altamira do Paraná	1,942	20	1029.9
Boa Esperança	4,105	42	1023.1
Quarto Centenario	4,512	46	1019.5
Juranda	7,340	71	967.3
Ubiratã	21,013	203	966.1
Roncador	9,849	92	934.1
Mamborê	13,132	116	883.3
Goioere	28,884	182	630.1
Luiziana	7,262	42	578.4
Campina da Lagoa	14,202	71	499.9
Nova Cantu	5,302	20	377.2
Farol	3,089	9	291.4
Rancho Alegre D'Oeste	2,655	6	226.0

*Coeficiente por 100 mil Habitantes

PROGRAMA DE APOIO INSTITUCIONAL PARA AÇÕES EXTENSIONISTAS DE PREVENÇÃO, CUIDADOS E COMBATE À PANDEMIA DO NOVO CORONAVÍRUS

COEFICIENTE DE INCIDÊNCIA – 11ª RS CAMPO MOURÃO



*Coeficiente por 1 milhão de Habitantes

PROGRAMA DE APOIO INSTITUCIONAL PARA AÇÕES EXTENSIONISTAS DE PREVENÇÃO, CUIDADOS E COMBATE À PANDEMIA DO NOVO CORONAVÍRUS

TABELA – COEFICIENTE DE INCIDÊNCIA – 11ª RS CAMPO MOURÃO

Município	População estimada 2019	Nº casos Novos	Taxa incidência
Altamira do Paraná	1,942	1	51.5
Quinta do Sol	4,573	2	43.7
Peabiru	13,996	5	35.7
Moreira Sales	12,121	4	33.0
Corumbataí Do Sul	3,219	1	31.1
Fênix	4,762	1	21.0
Terra Boa	17,094	3	17.6
Araruna	13,970	2	14.3
Roncador	9,849	1	10.2
Iretama	10,169	1	9.8
11ª Regional de Saúde	328,863	29	8.8
Mamborê	13,132	1	7.6
Goioere	28,884	2	6.9
Campo Mourão	94,859	5	5.3

PROGRAMA DE APOIO INSTITUCIONAL PARA AÇÕES EXTENSIONISTAS DE PREVENÇÃO, CUIDADOS E COMBATE À PANDEMIA DO NOVO CORONAVÍRUS

Censo de leitos Estabelecimento de Referência das 11ª Regional – Campo Mourão / Goioerê



TAXA DE OCUPAÇÃO DE LEITOS

11ª RS CAMPO MOURÃO

Dados atualizados: 23/11/2020



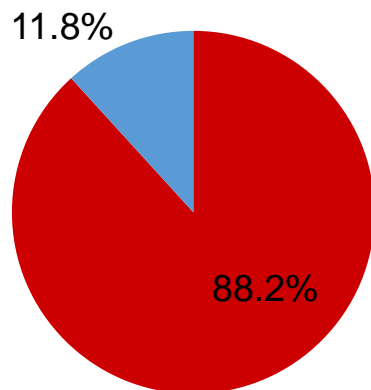
**TOTAL INTERNADOS
 ALA COVID-19**

TOTAL 30
% 88,2%

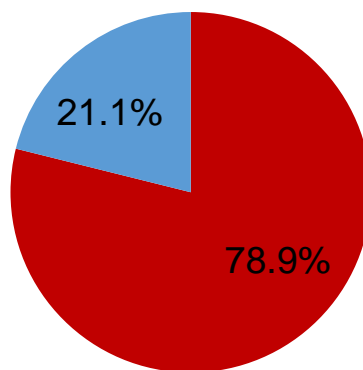


**LEITOS DISPONÍVEIS
 ALA COVID-19**

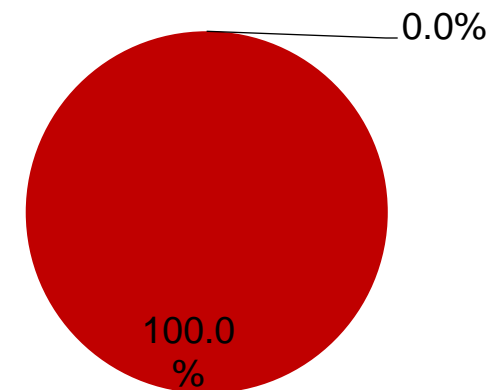
TOTAL 4
% 11,8%



■ Tx. de ocupação de leitos total
 ■ Tx. de leitos livres total



■ Tx de ocupação UTI
 ■ Tx de leitos livres UTI

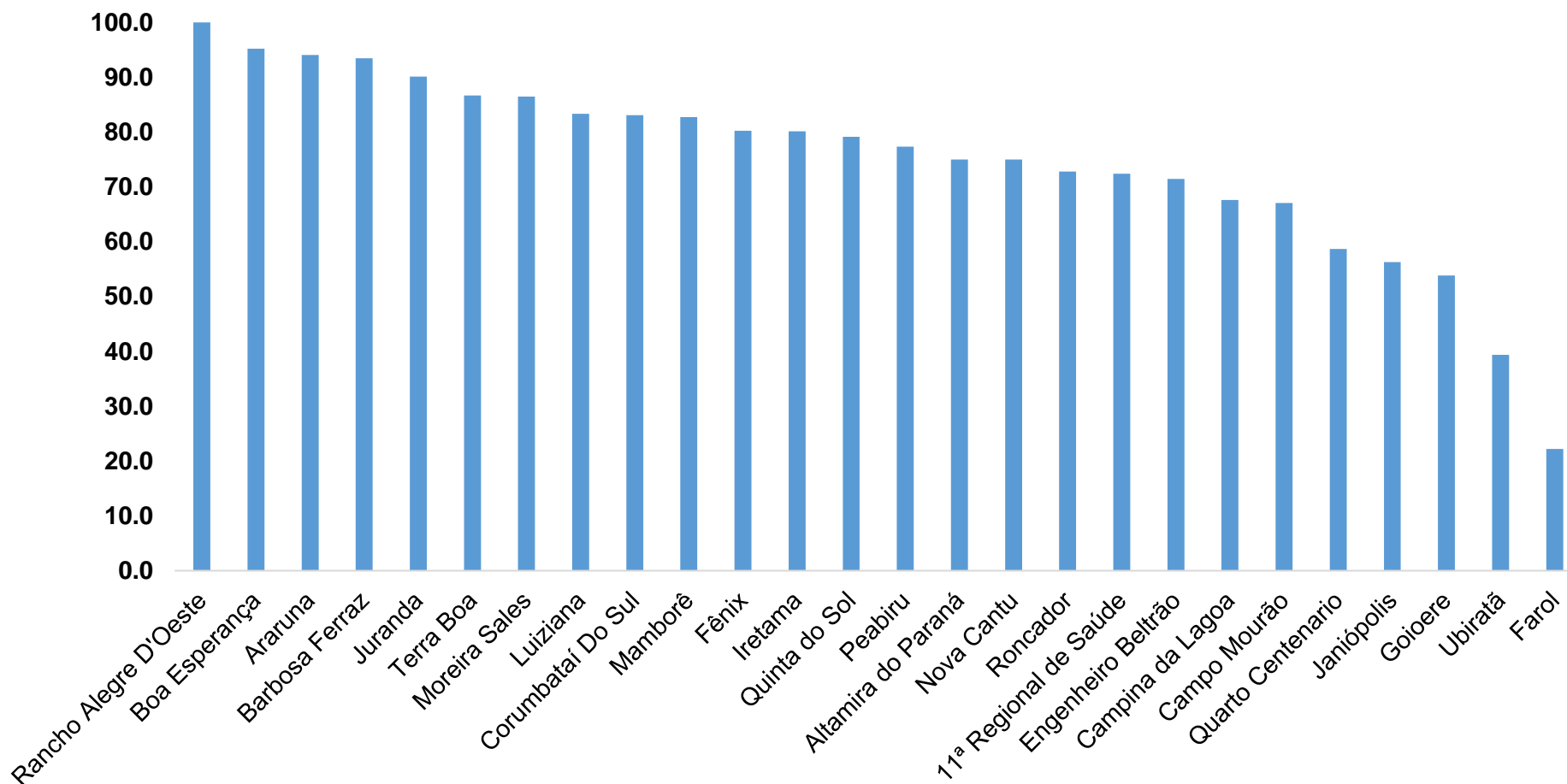


■ Tx de ocupação Enf.
 ■ Tx de leitos livre Enf.

*Porcentagem Corresponde total de leitos Ocupados

PROGRAMA DE APOIO INSTITUCIONAL PARA AÇÕES EXTENSIONISTAS DE PREVENÇÃO, CUIDADOS E COMBATE À PANDEMIA DO NOVO CORONAVÍRUS

COEFICIENTE DE RECUPERADOS – 11ª RS CAMPO MOURÃO



* Percentual de recuperados pela população doente

PROGRAMA DE APOIO INSTITUCIONAL PARA AÇÕES EXTENSIONISTAS DE PREVENÇÃO, CUIDADOS E COMBATE À PANDEMIA DO NOVO CORONAVÍRUS

TABELA – COEFICIENTE DE RECUPERADOS – 11ª RS CAMPO MOURÃO

Município	População doente	Nº recuperados	Taxa Recuperados
Rancho Alegre D'Oeste	6	6	100.0
Boa Esperança	42	40	95.2
Araruna	254	239	94.1
Barbosa Ferraz	199	186	93.5
Juranda	71	64	90.1
Terra Boa	240	208	86.7
Moreira Sales	163	141	86.5
Luiziana	42	35	83.3
Corumbataí Do Sul	65	54	83.1
Mamborê	116	96	82.8
Fênix	86	69	80.2
Iretama	116	93	80.2
Quinta do Sol	139	110	79.1

* Percentual de recuperados pela população doente

PROGRAMA DE APOIO INSTITUCIONAL PARA AÇÕES EXTENSIONISTAS DE PREVENÇÃO, CUIDADOS E COMBATE À PANDEMIA DO NOVO CORONAVÍRUS

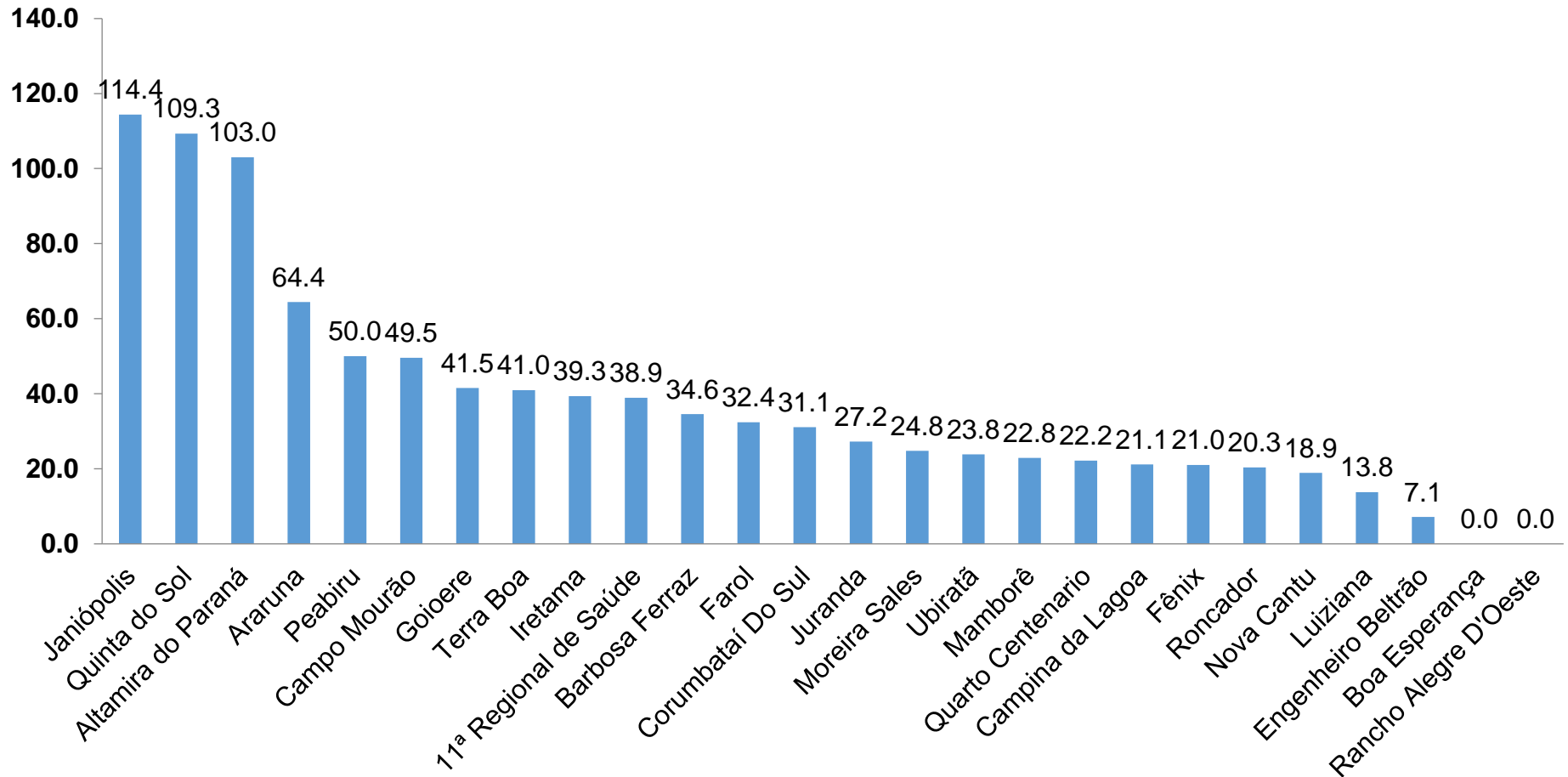
TABELA – COEFICIENTE DE RECUPERADOS – 11ª RS CAMPO MOURÃO (CONTINUAÇÃO)

Peabiru	243	188	77.4
Altamira do Paraná	20	15	75.0
Nova Cantu	20	15	75.0
Roncador	92	67	72.8
11ª Regional de Saúde	4779	3461	72.4
Engenheiro Beltrão	263	188	71.5
Campina da Lagoa	71	48	67.6
Campo Mourão	1988	1334	67.1
Quarto Centenario	46	27	58.7
Janiópolis	103	58	56.3
Goioere	182	98	53.8
Ubiratã	203	80	39.4
Farol	9	2	22.2

* Percentual de recuperados pela população doente

PROGRAMA DE APOIO INSTITUCIONAL PARA AÇÕES EXTENSIONISTAS DE PREVENÇÃO, CUIDADOS E COMBATE À PANDEMIA DO NOVO CORONAVÍRUS

COEFICIENTE DE MORTALIDADE – 11ª RS CAMPO MOURÃO



* Coeficiente por 100 mil Habitantes

PROGRAMA DE APOIO INSTITUCIONAL PARA AÇÕES EXTENSIONISTAS DE PREVENÇÃO, CUIDADOS E COMBATE À PANDEMIA DO NOVO CORONAVÍRUS

TABELA – COEFICIENTE DE MORTALIDADE – 11ª RS CAMPO MOURÃO

Município	População estimada 2019	Nº óbitos	Taxa mortalidade
Janiópolis	5,245	6	114,4
Quinta do Sol	4,573	5	109,3
Altamira do Paraná	1,942	2	103,0
Araruna	13,970	9	64,4
Peabiru	13,996	7	50,0
Campo Mourão	94,859	47	49,5
Goioere	28,884	12	41,5
Terra Boa	17,094	7	41,0
Iretama	10,169	4	39,3
11ª Regional de Saúde	328,863	128	38,9
Barbosa Ferraz	11,568	4	34,6
Farol	3,089	1	32,4

* Coeficiente por 100 mil Habitantes

PROGRAMA DE APOIO INSTITUCIONAL PARA AÇÕES EXTENSIONISTAS DE PREVENÇÃO, CUIDADOS E COMBATE À PANDEMIA DO NOVO CORONAVÍRUS

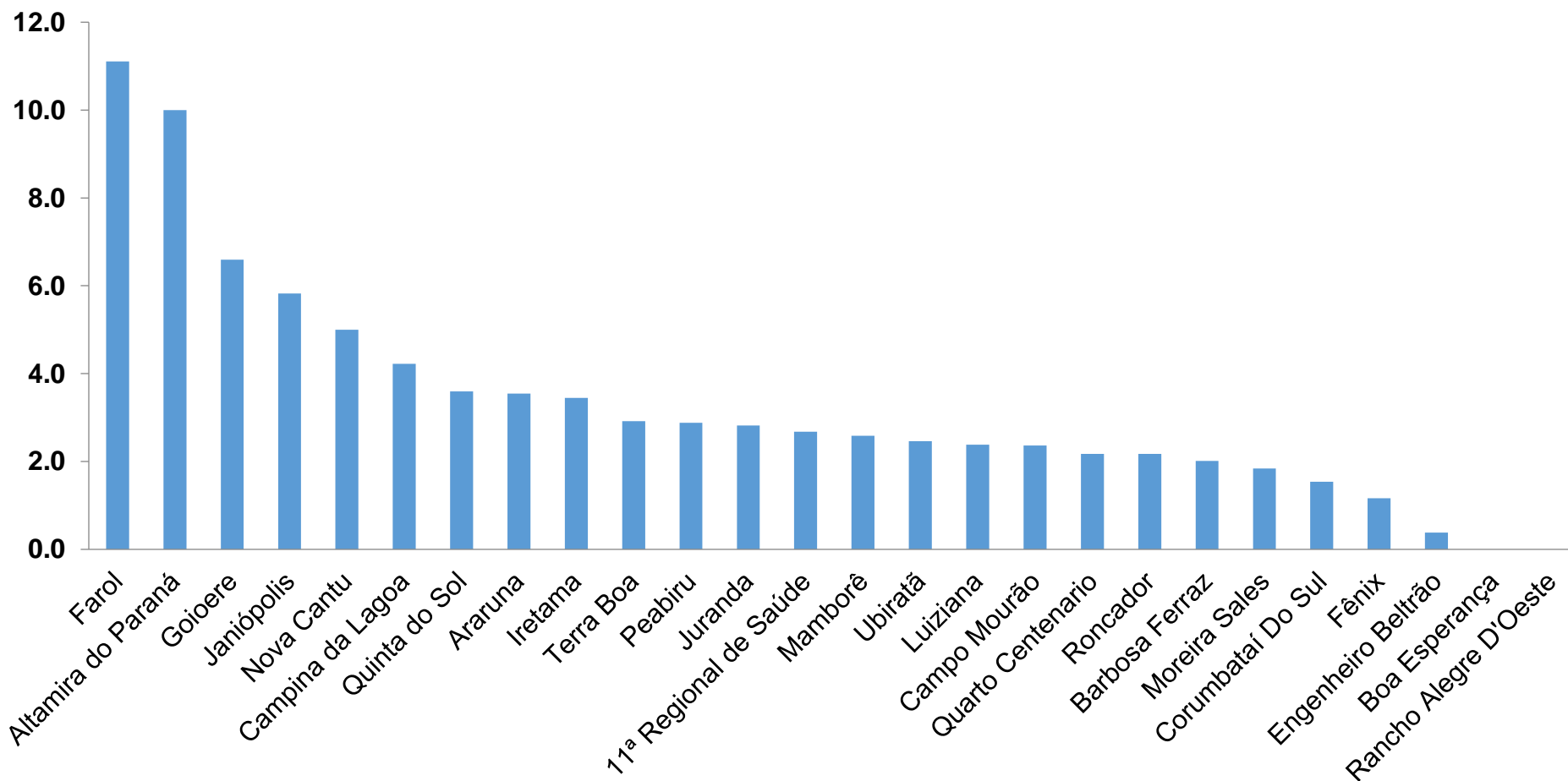
TABELA – COEFICIENTE DE MORTALIDADE – 11ª RS CAMPO MOURÃO

Corumbataí Do Sul	3,219	1	31,1
Juranda	7,340	2	27,2
Moreira Sales	12,121	3	24,8
Ubiratã	21,013	5	23,8
Mamborê	13,132	3	22,8
Quarto Centenario	4,512	1	22,2
Campina da Lagoa	14,202	3	21,1
Fênix	4,762	1	21,0
Roncador	9,849	2	20,3
Nova Cantu	5,302	1	18,9
Luiziana	7,262	1	13,8
Engenheiro Beltrão	14,000	1	7,1

* Coeficiente por 100 mil Habitantes

PROGRAMA DE APOIO INSTITUCIONAL PARA AÇÕES EXTENSIONISTAS DE PREVENÇÃO, CUIDADOS E COMBATE À PANDEMIA DO NOVO CORONAVÍRUS

COEFICIENTE DE LETALIDADE – 11ª RS CAMPO MOURÃO



* Percentual de mortes pela população doente

PROGRAMA DE APOIO INSTITUCIONAL PARA AÇÕES EXTENSIONISTAS DE PREVENÇÃO, CUIDADOS E COMBATE À PANDEMIA DO NOVO CORONAVÍRUS

TABELA – COEFICIENTE DE LETALIDADE – 11ª RS CAMPO MOURÃO

Município	População doente	Nº óbitos	Taxa letalidade
Farol	9	1	11.1
Altamira do Paraná	20	2	10.0
Goioere	182	12	6.6
Janiópolis	103	6	5.8
Nova Cantu	20	1	5.0
Campina da Lagoa	71	3	4.2
Quinta do Sol	139	5	3.6
Araruna	254	9	3.5
Iretama	116	4	3.4
Terra Boa	240	7	2.9
Peabiru	243	7	2.9
Juranda	71	2	2.8

* Percentual de mortes pela população doente

PROGRAMA DE APOIO INSTITUCIONAL PARA AÇÕES EXTENSIONISTAS DE PREVENÇÃO, CUIDADOS E COMBATE À PANDEMIA DO NOVO CORONAVÍRUS

TABELA – COEFICIENTE DE LETALIDADE – 11ª RS CAMPO MOURÃO

11ª Regional de Saúde	4779	128	2.7
Mamborê	116	3	2.6
Ubiratã	203	5	2.5
Luiziana	42	1	2.4
Campo Mourão	1988	47	2.4
Quarto Centenario	46	1	2.2
Roncador	92	2	2.2
Barbosa Ferraz	199	4	2.0
Moreira Sales	163	3	1.8
Corumbataí Do Sul	65	1	1.5
Fênix	86	1	1.2
Engenheiro Beltrão	263	1	0.4

* Percentual de mortes pela população doente

PROGRAMA DE APOIO INSTITUCIONAL PARA AÇÕES EXTENSIONISTAS DE PREVENÇÃO, CUIDADOS E COMBATE À PANDEMIA DO NOVO CORONAVÍRUS

NÚMERO DE CASOS ACUMULADOS – 11ª RS CAMPO MOURÃO

