

PROGRAMA DE APOIO INSTITUCIONAL PARA AÇÕES EXTENSIONISTAS DE PREVENÇÃO, CUIDADOS E COMBATE À PANDEMIA DO NOVO CORONAVÍRUS

Censo de leitos Estabelecimento de Referência das cidades Campi respectivas



PANORAMA

Dados atualizados: 24/11/2020



PARANÁ

CASOS 258.432

ÓBITOS 5.878



11ª REGIONAL DE SAÚDE

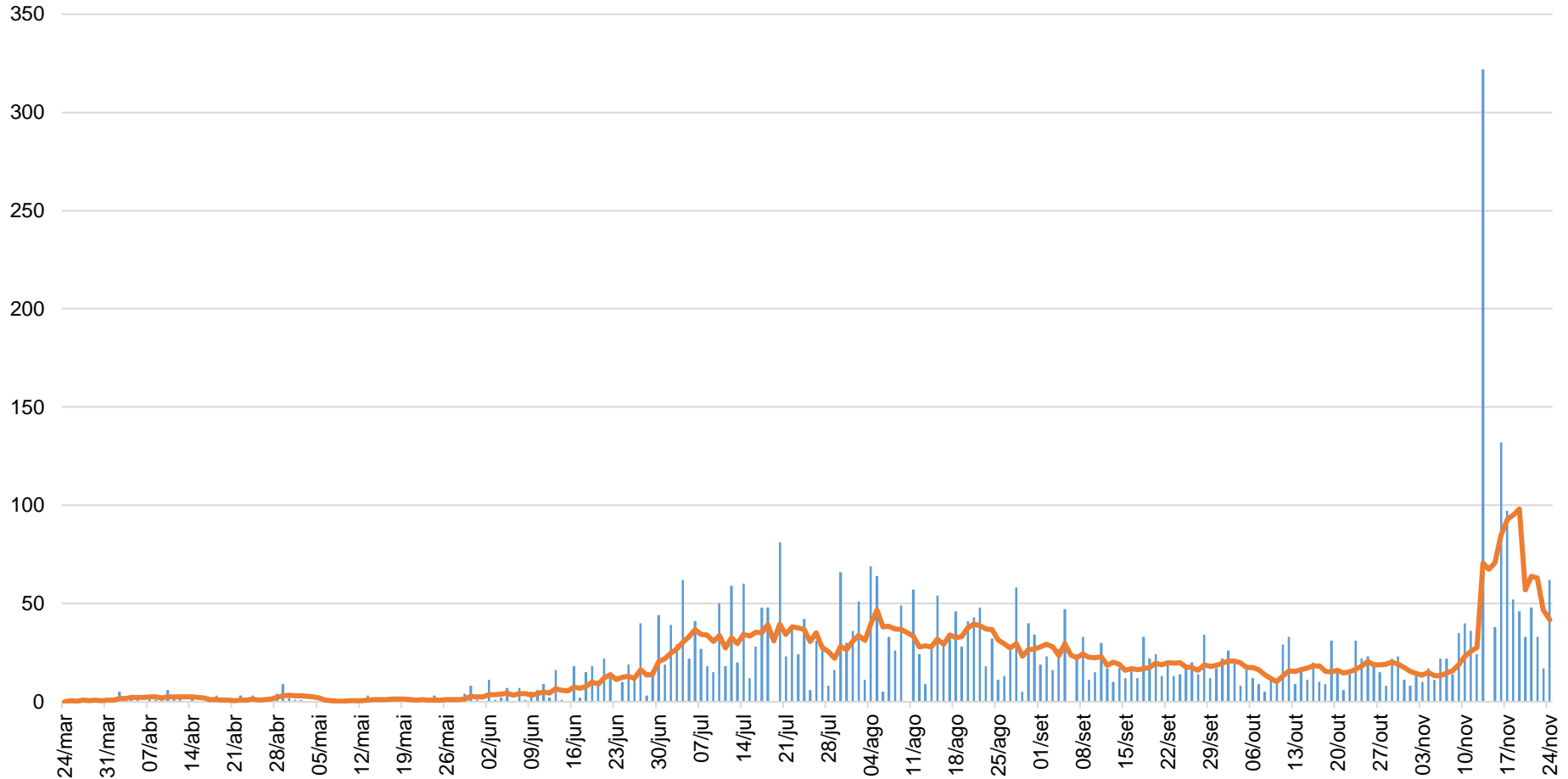
4.674

127

PROGRAMA DE APOIO INSTITUCIONAL PARA AÇÕES EXTENSIONISTAS DE PREVENÇÃO, CUIDADOS E COMBATE À PANDEMIA DO NOVO CORONAVÍRUS

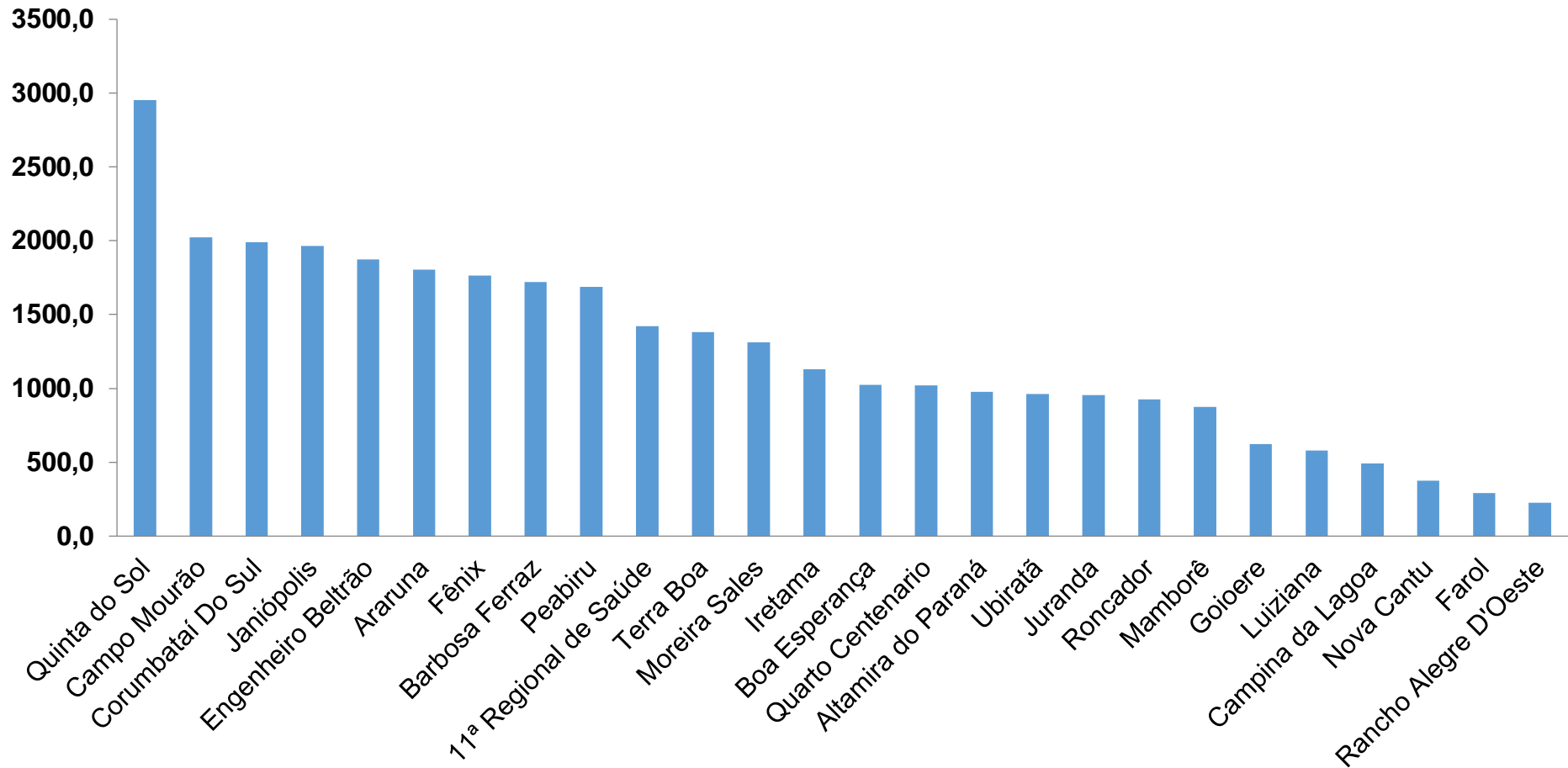
MÉDIA MÓVEL DE CASOS POR DIA – 11ª RS CAMPO MOURÃO

Média Móvel de 7 dias: 42



PROGRAMA DE APOIO INSTITUCIONAL PARA AÇÕES EXTENSIONISTAS DE PREVENÇÃO, CUIDADOS E COMBATE À PANDEMIA DO NOVO CORONAVÍRUS

COEFICIENTE DE PREVALÊNCIAS – 11ª RS CAMPO MOURÃO



*Coeficiente por 100 mil Habitantes

PROGRAMA DE APOIO INSTITUCIONAL PARA AÇÕES EXTENSIONISTAS DE PREVENÇÃO, CUIDADOS E COMBATE À PANDEMIA DO NOVO CORONAVÍRUS

TABELA – COEFICIENTE DE PREVALÊNCIAS – 11ª RS CAMPO MOURÃO

Município	População estimada 2019	Nº Total casos	Taxa de Prevalência
Quinta do Sol	4,573	135	2952,1
Campo Mourão	94,859	1917	2020,9
Corumbataí Do Sul	3,219	64	1988,2
Janiópolis	5,245	103	1963,8
Engenheiro Beltrão	14,000	262	1871,4
Araruna	13,970	252	1803,9
Fênix	4,762	84	1764,0
Barbosa Ferraz	11,568	199	1720,3
Peabiru	13,996	236	1686,2
11ª Regional de Saúde	328,863	4674	1421,3
Terra Boa	17,094	236	1380,6
Moreira Sales	12,121	159	1311,8
Iretama	10,169	115	1130,9

*Coeficiente por 100 mil Habitantes

PROGRAMA DE APOIO INSTITUCIONAL PARA AÇÕES EXTENSIONISTAS DE PREVENÇÃO, CUIDADOS E COMBATE À PANDEMIA DO NOVO CORONAVÍRUS

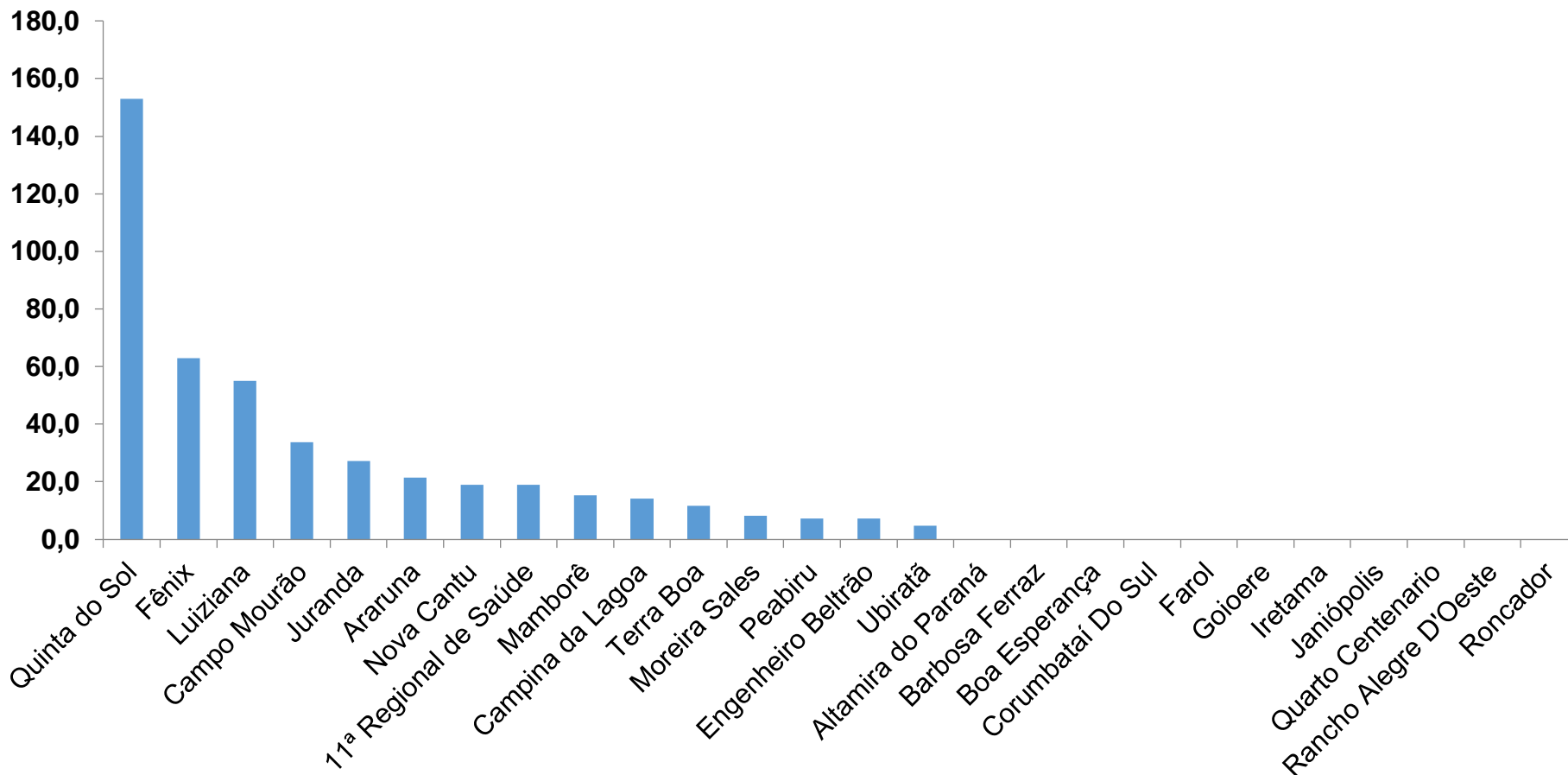
TABELA – COEFICIENTE DE PREVALÊNCIAS – 11ª RS CAMPO MOURÃO (CONTINUAÇÃO)

Boa Esperança	4,105	42	1023,1
Quarto Centenario	4,512	46	1019,5
Altamira do Paraná	1,942	19	978,4
Ubiratã	21,013	202	961,3
Juranda	7,340	70	953,7
Roncador	9,849	91	924,0
Mamborê	13,132	115	875,7
Goioere	28,884	180	623,2
Luiziana	7,262	42	578,4
Campina da Lagoa	14,202	70	492,9
Nova Cantu	5,302	20	377,2
Farol	3,089	9	291,4
Rancho Alegre D'Oeste	2,655	6	226,0

*Coeficiente por 100 mil Habitantes

PROGRAMA DE APOIO INSTITUCIONAL PARA AÇÕES EXTENSIONISTAS DE PREVENÇÃO, CUIDADOS E COMBATE À PANDEMIA DO NOVO CORONAVÍRUS

COEFICIENTE DE INCIDÊNCIA – 11ª RS CAMPO MOURÃO



*Coeficiente por 1 milhão de Habitantes

PROGRAMA DE APOIO INSTITUCIONAL PARA AÇÕES EXTENSIONISTAS DE PREVENÇÃO, CUIDADOS E COMBATE À PANDEMIA DO NOVO CORONAVÍRUS

TABELA – COEFICIENTE DE INCIDÊNCIA – 11ª RS CAMPO MOURÃO

Município	População estimada 2019	Nº casos Novos	Taxa incidência
Quinta do Sol	4,573	7	153,1
Fênix	4,762	3	63,0
Luiziana	7,262	4	55,1
Campo Mourão	94,859	32	33,7
Juranda	7,340	2	27,2
Araruna	13,970	3	21,5
Nova Cantu	5,302	1	18,9
11ª Regional de Saúde	328,863	62	18,9
Mamborê	13,132	2	15,2
Campina da Lagoa	14,202	2	14,1
Terra Boa	17,094	2	11,7
Moreira Sales	12,121	1	8,3
Peabiru	13,996	1	7,1
Engenheiro Beltrão	14,000	1	7,1
Ubiratã	21,013	1	4,8

PROGRAMA DE APOIO INSTITUCIONAL PARA AÇÕES EXTENSIONISTAS DE PREVENÇÃO, CUIDADOS E COMBATE À PANDEMIA DO NOVO CORONAVÍRUS

Censo de leitos Estabelecimento de Referência das 11ª Regional – Campo Mourão / Goioerê



TAXA DE OCUPAÇÃO DE LEITOS

11ª RS CAMPO MOURÃO

Dados atualizados: 23/11/2020



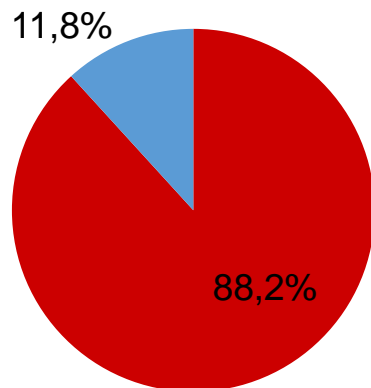
TOTAL INTERNADOS
ALA COVID-19

TOTAL 30
% 88,2%

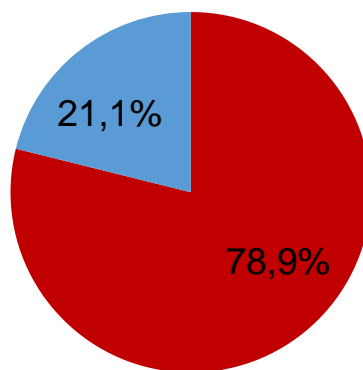


LEITOS DISPONÍVEIS
ALA COVID-19

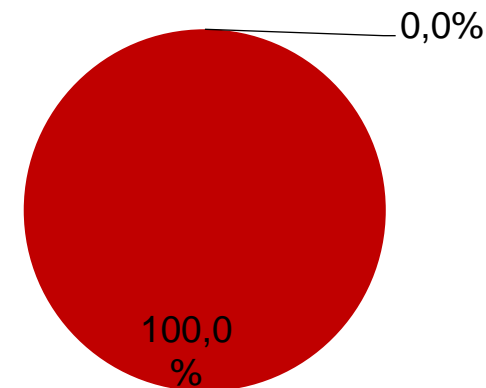
TOTAL 4
% 11,8%



■ Tx. de ocupação de leitos total
■ Tx. de leitos livres total



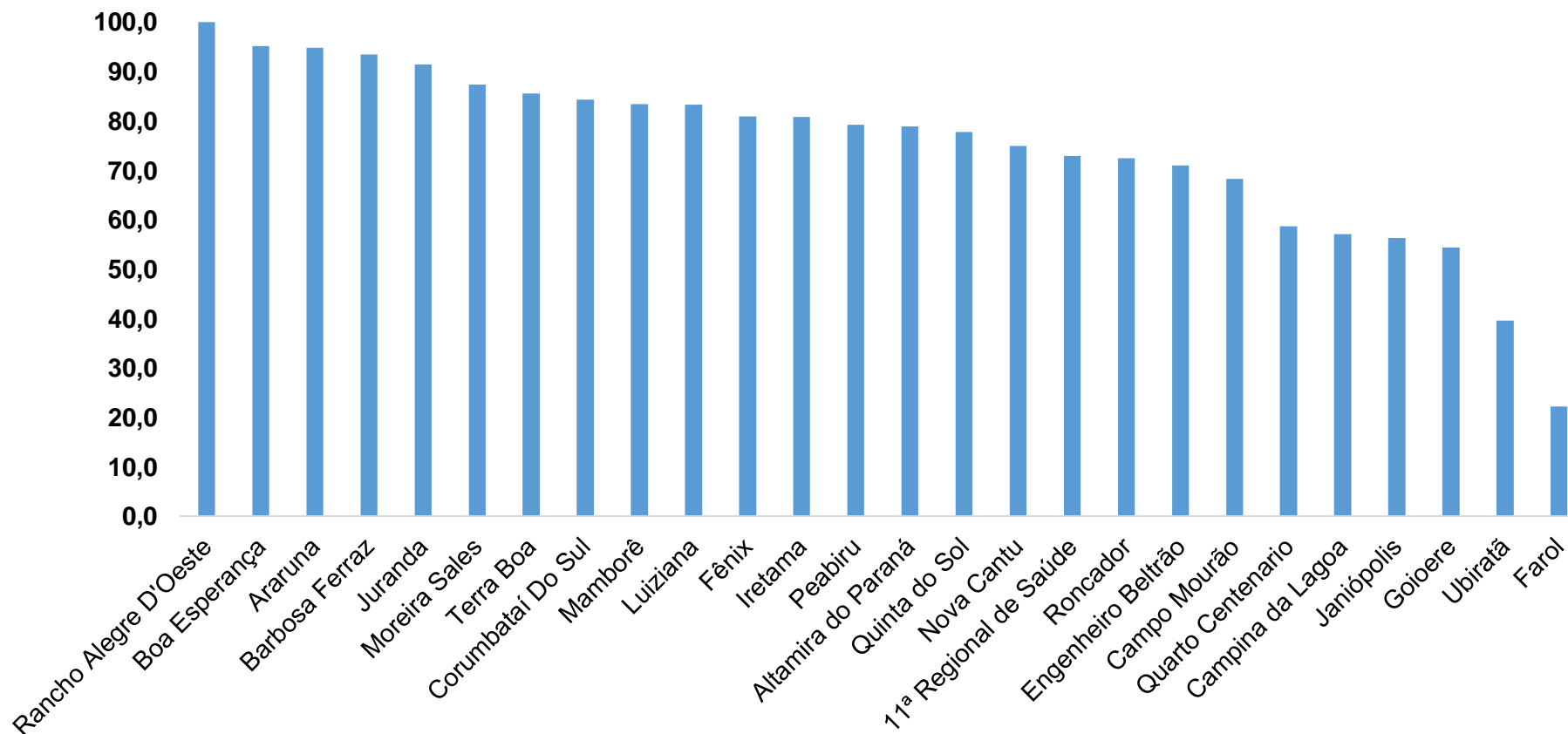
■ Tx de ocupação UTI
■ Tx de leitos livres UTI



■ Tx de ocupação Enf.
■ Tx de leitos livre Enf.

PROGRAMA DE APOIO INSTITUCIONAL PARA AÇÕES EXTENSIONISTAS DE PREVENÇÃO, CUIDADOS E COMBATE À PANDEMIA DO NOVO CORONAVÍRUS

COEFICIENTE DE RECUPERADOS – 11ª RS CAMPO MOURÃO



* Percentual de recuperados pela população doente

PROGRAMA DE APOIO INSTITUCIONAL PARA AÇÕES EXTENSIONISTAS DE PREVENÇÃO, CUIDADOS E COMBATE À PANDEMIA DO NOVO CORONAVÍRUS

TABELA – COEFICIENTE DE RECUPERADOS – 11ª RS CAMPO MOURÃO

Município	População doente	Nº recuperados	Taxa Recuperados
Rancho Alegre D'Oeste	6	6	100,0
Boa Esperança	42	40	95,2
Araruna	252	239	94,8
Barbosa Ferraz	199	186	93,5
Juranda	70	64	91,4
Moreira Sales	159	139	87,4
Terra Boa	236	202	85,6
Corumbataí Do Sul	64	54	84,4
Mamborê	115	96	83,5
Luiziana	42	35	83,3
Fênix	84	68	81,0
Iretama	115	93	80,9
Peabiru	236	187	79,2

* Percentual de recuperados pela população doente

PROGRAMA DE APOIO INSTITUCIONAL PARA AÇÕES EXTENSIONISTAS DE PREVENÇÃO, CUIDADOS E COMBATE À PANDEMIA DO NOVO CORONAVÍRUS

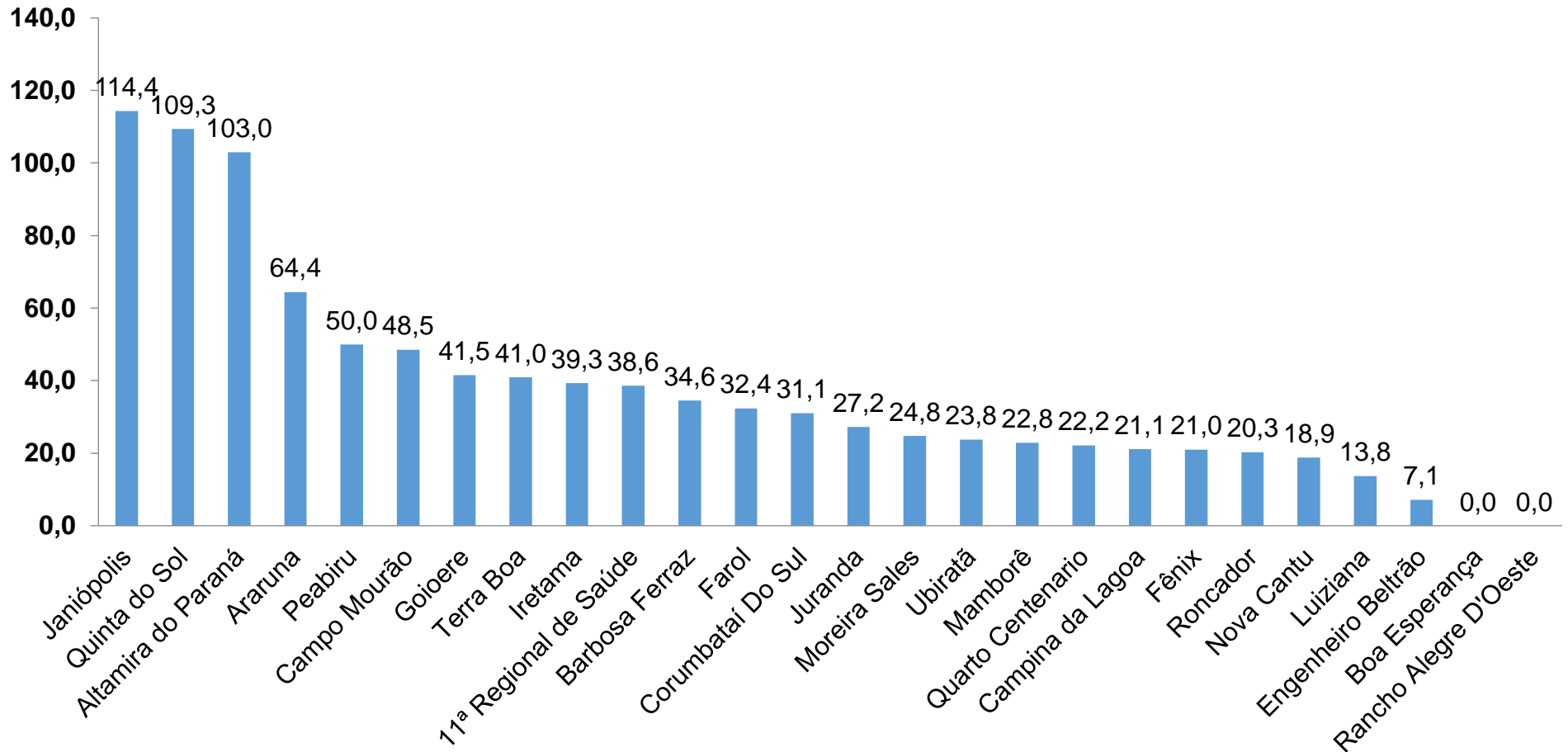
TABELA – COEFICIENTE DE RECUPERADOS – 11ª RS CAMPO MOURÃO (CONTINUAÇÃO)

Altamira do Paraná	19	15	78,9
Quinta do Sol	135	105	77,8
Nova Cantu	20	15	75,0
11ª Regional de Saúde	4674	3410	73,0
Roncador	91	66	72,5
Engenheiro Beltrão	262	186	71,0
Campo Mourão	1917	1309	68,3
Quarto Centenario	46	27	58,7
Campina da Lagoa	70	40	57,1
Janiópolis	103	58	56,3
Goioere	180	98	54,4
Ubiratã	202	80	39,6
Farol	9	2	22,2

* Percentual de recuperados pela população doente

PROGRAMA DE APOIO INSTITUCIONAL PARA AÇÕES EXTENSIONISTAS DE PREVENÇÃO, CUIDADOS E COMBATE À PANDEMIA DO NOVO CORONAVÍRUS

COEFICIENTE DE MORTALIDADE – 11ª RS CAMPO MOURÃO



* Coeficiente por 100 mil Habitantes

PROGRAMA DE APOIO INSTITUCIONAL PARA AÇÕES EXTENSIONISTAS DE PREVENÇÃO, CUIDADOS E COMBATE À PANDEMIA DO NOVO CORONAVÍRUS

TABELA – COEFICIENTE DE MORTALIDADE – 11ª RS CAMPO MOURÃO

Município	População estimada 2019	Nº óbitos	Taxa mortalidade
Janiópolis	5,245	6	114,4
Quinta do Sol	4,573	5	109,3
Altamira do Paraná	1,942	2	103,0
Araruna	13,970	9	64,4
Peabiru	13,996	7	50,0
Campo Mourão	94,859	46	48,5
Goioere	28,884	12	41,5
Terra Boa	17,094	7	41,0
Iretama	10,169	4	39,3
11ª Regional de Saúde	328,863	127	38,6
Barbosa Ferraz	11,568	4	34,6
Farol	3,089	1	32,4

* Coeficiente por 100 mil Habitantes

PROGRAMA DE APOIO INSTITUCIONAL PARA AÇÕES EXTENSIONISTAS DE PREVENÇÃO, CUIDADOS E COMBATE À PANDEMIA DO NOVO CORONAVÍRUS

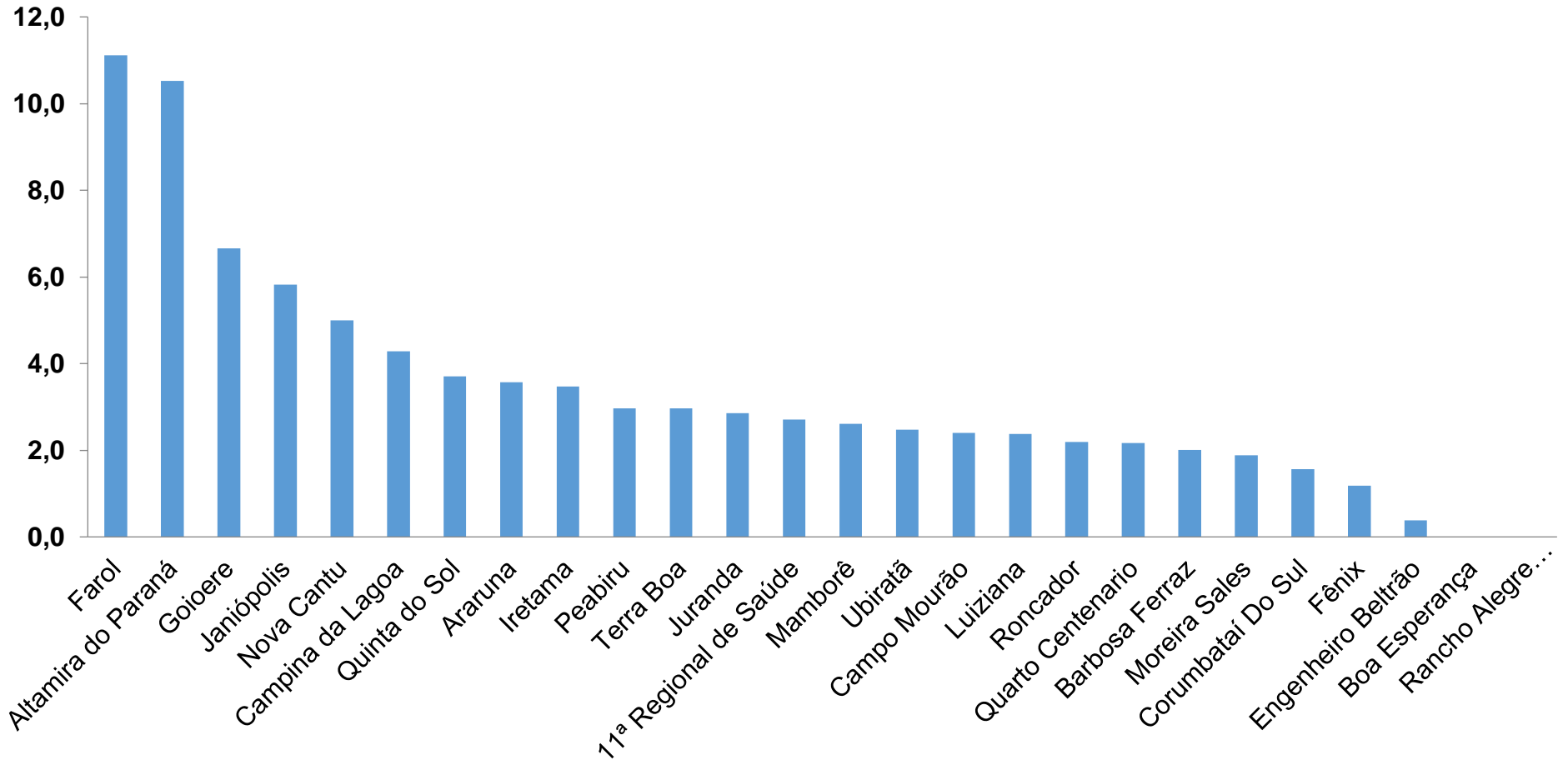
TABELA – COEFICIENTE DE MORTALIDADE – 11ª RS CAMPO MOURÃO

Corumbataí Do Sul	3,219	1	31,1
Juranda	7,340	2	27,2
Moreira Sales	12,121	3	24,8
Ubiratã	21,013	5	23,8
Mamborê	13,132	3	22,8
Quarto Centenario	4,512	1	22,2
Campina da Lagoa	14,202	3	21,1
Fênix	4,762	1	21,0
Roncador	9,849	2	20,3
Nova Cantu	5,302	1	18,9
Luiziana	7,262	1	13,8
Engenheiro Beltrão	14,000	1	7,1

* Coeficiente por 100 mil Habitantes

PROGRAMA DE APOIO INSTITUCIONAL PARA AÇÕES EXTENSIONISTAS DE PREVENÇÃO, CUIDADOS E COMBATE À PANDEMIA DO NOVO CORONAVÍRUS

COEFICIENTE DE LETALIDADE – 11ª RS CAMPO MOURÃO



* Percentual de mortes pela população doente

PROGRAMA DE APOIO INSTITUCIONAL PARA AÇÕES EXTENSIONISTAS DE PREVENÇÃO, CUIDADOS E COMBATE À PANDEMIA DO NOVO CORONAVÍRUS

TABELA – COEFICIENTE DE LETALIDADE – 11ª RS CAMPO MOURÃO

Município	População doente	Nº óbitos	Taxa letalidade
Farol	9	1	11,1
Altamira do Paraná	19	2	10,5
Goioere	180	12	6,7
Janiópolis	103	6	5,8
Nova Cantu	20	1	5,0
Campina da Lagoa	70	3	4,3
Quinta do Sol	135	5	3,7
Araruna	252	9	3,6
Iretama	115	4	3,5
Peabiru	236	7	3,0
Terra Boa	236	7	3,0
Juranda	70	2	2,9

* Percentual de mortes pela população doente

PROGRAMA DE APOIO INSTITUCIONAL PARA AÇÕES EXTENSIONISTAS DE PREVENÇÃO, CUIDADOS E COMBATE À PANDEMIA DO NOVO CORONAVÍRUS

TABELA – COEFICIENTE DE LETALIDADE – 11ª RS CAMPO MOURÃO

11ª Regional de Saúde	4674	127	2,7
Mamborê	115	3	2,6
Ubiratã	202	5	2,5
Campo Mourão	1917	46	2,4
Luiziana	42	1	2,4
Roncador	91	2	2,2
Quarto Centenario	46	1	2,2
Barbosa Ferraz	199	4	2,0
Moreira Sales	159	3	1,9
Corumbataí Do Sul	64	1	1,6
Fênix	84	1	1,2
Engenheiro Beltrão	262	1	0,4

* Percentual de mortes pela população doente

PROGRAMA DE APOIO INSTITUCIONAL PARA AÇÕES EXTENSIONISTAS DE PREVENÇÃO, CUIDADOS E COMBATE À PANDEMIA DO NOVO CORONAVÍRUS

NÚMERO DE CASOS ACUMULADOS – 11ª RS CAMPO MOURÃO

