

PROGRAMA DE APOIO INSTITUCIONAL PARA AÇÕES EXTENSIONISTAS DE PREVENÇÃO, CUIDADOS E COMBATE À PANDEMIA DO NOVO CORONAVÍRUS

## Censo de leitos Estabelecimento de Referência das cidades Campi respectivas



## PANORAMA

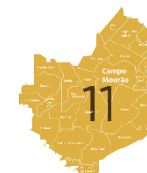
Dados atualizados: 21/11/2020



**PARANÁ**

**CASOS** 251.935

**ÓBITOS** 5.794



**11ª REGIONAL DE SAÚDE**

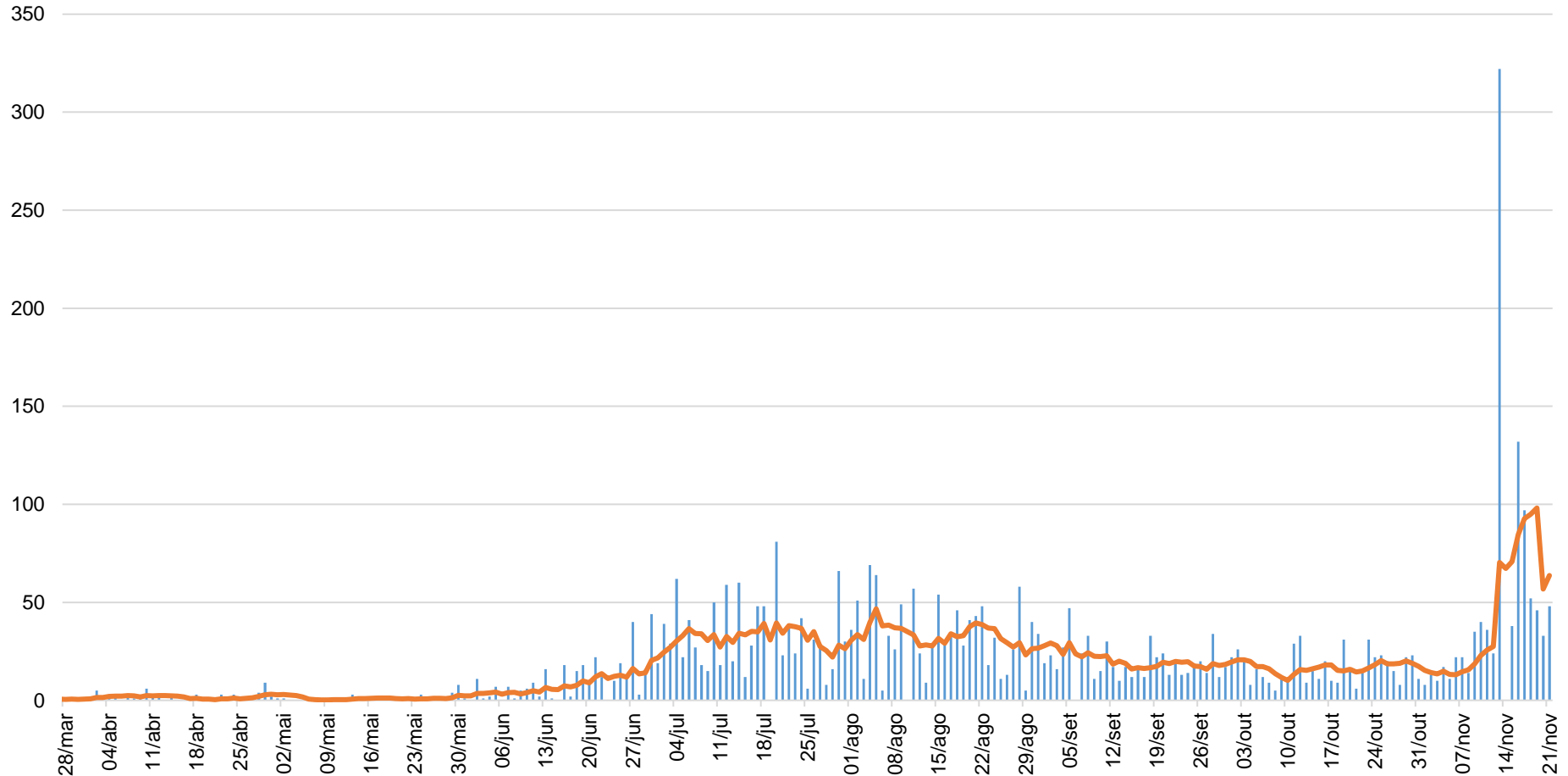
4.562

122

PROGRAMA DE APOIO INSTITUCIONAL PARA AÇÕES EXTENSIONISTAS DE PREVENÇÃO, CUIDADOS E COMBATE À PANDEMIA DO NOVO CORONAVÍRUS

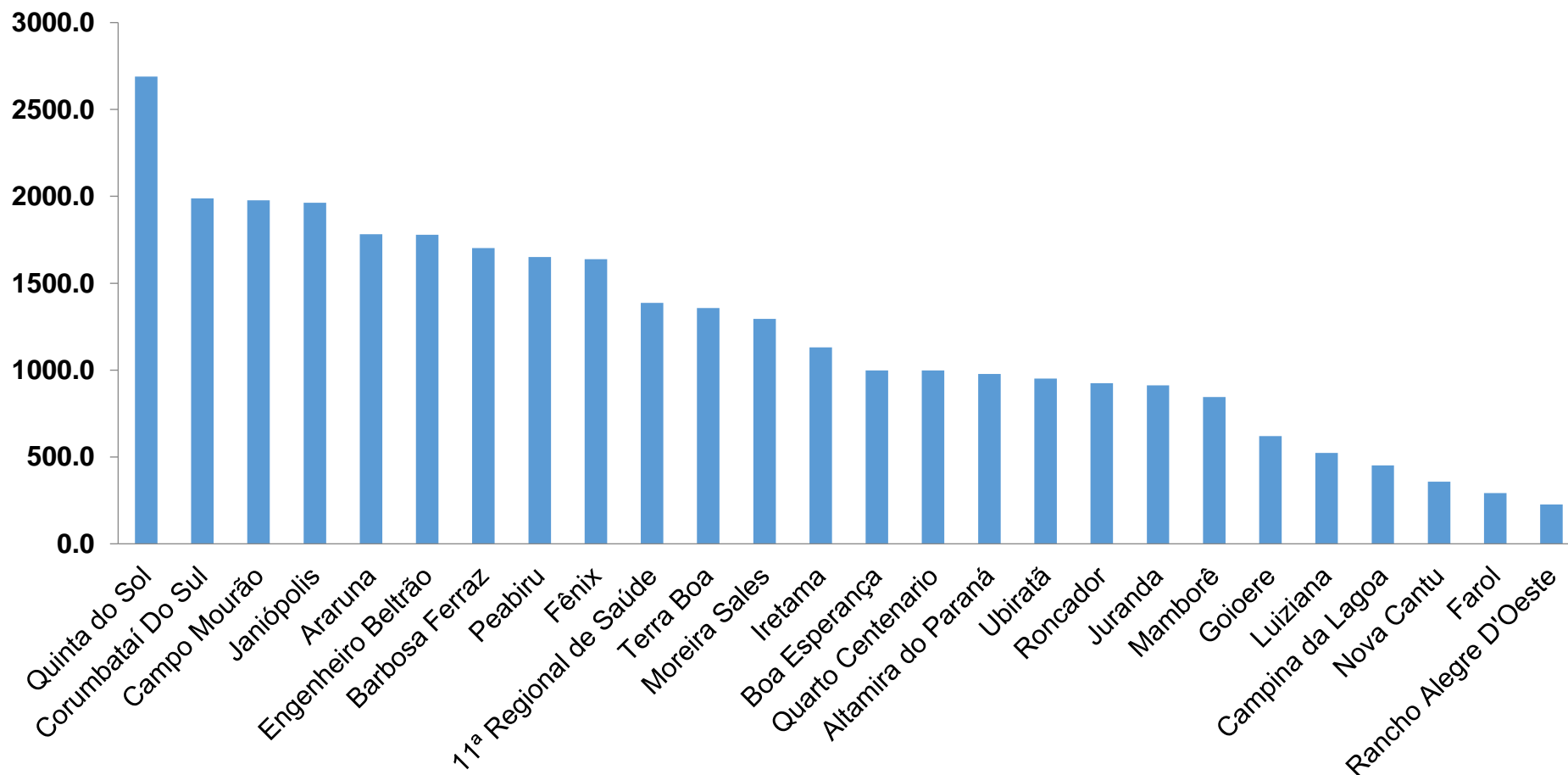
## MÉDIA MÓVEL DE CASOS POR DIA – 11ª RS CAMPO MOURÃO

Média Móvel de 7 dias: 64



PROGRAMA DE APOIO INSTITUCIONAL PARA AÇÕES EXTENSIONISTAS DE PREVENÇÃO, CUIDADOS E COMBATE À PANDEMIA DO NOVO CORONAVÍRUS

## COEFICIENTE DE PREVALÊNCIAS – 11ª RS CAMPO MOURÃO



\*Coeficiente por 100 mil Habitantes

PROGRAMA DE APOIO INSTITUCIONAL PARA AÇÕES EXTENSIONISTAS DE PREVENÇÃO, CUIDADOS E COMBATE À PANDEMIA DO NOVO CORONAVÍRUS

## TABELA – COEFICIENTE DE PREVALÊNCIAS – 11ª RS CAMPO MOURÃO

Município	População estimada 2019	Nº Total casos	Taxa de Prevalência
Quinta do Sol	4,573	123	2689.7
Corumbataí Do Sul	3,219	64	1988.2
Campo Mourão	94,859	1875	1976.6
Janiópolis	5,245	103	1963.8
Araruna	13,970	249	1782.4
Engenheiro Beltrão	14,000	249	1778.6
Barbosa Ferraz	11,568	197	1703.0
Peabiru	13,996	231	1650.5
Fênix	4,762	78	1638.0
<b>11ª Regional de Saúde</b>	<b>328,863</b>	<b>4562</b>	<b>1387.2</b>
Terra Boa	17,094	232	1357.2
Moreira Sales	12,121	157	1295.3
Iretama	10,169	115	1130.9

\*Coeficiente por 100 mil Habitantes

PROGRAMA DE APOIO INSTITUCIONAL PARA AÇÕES EXTENSIONISTAS DE PREVENÇÃO, CUIDADOS E COMBATE À PANDEMIA DO NOVO CORONAVÍRUS

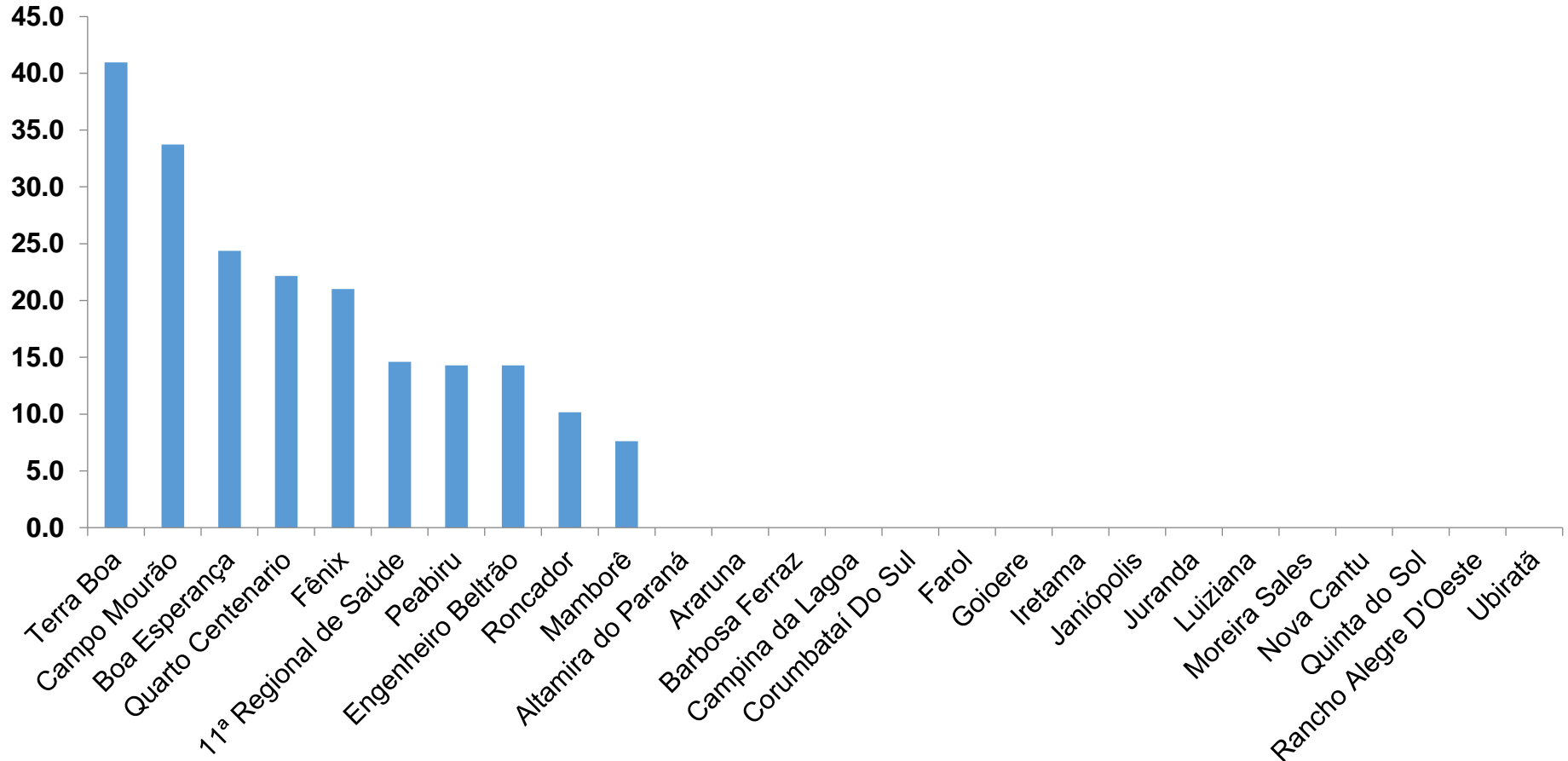
## TABELA – COEFICIENTE DE PREVALÊNCIAS – 11ª RS CAMPO MOURÃO (CONTINUAÇÃO)

Boa Esperança	4,105	41	998.8
Quarto Centenario	4,512	45	997.3
Altamira do Paraná	1,942	19	978.4
Ubiratã	21,013	200	951.8
Roncador	9,849	91	924.0
Juranda	7,340	67	912.8
Mamborê	13,132	111	845.3
Goioere	28,884	179	619.7
Luiziana	7,262	38	523.3
Campina da Lagoa	14,202	64	450.6
Nova Cantu	5,302	19	358.4
Farol	3,089	9	291.4
Rancho Alegre D'Oeste	2,655	6	226.0

\*Coeficiente por 100 mil Habitantes

PROGRAMA DE APOIO INSTITUCIONAL PARA AÇÕES EXTENSIONISTAS DE PREVENÇÃO, CUIDADOS E COMBATE À PANDEMIA DO NOVO CORONAVÍRUS

## COEFICIENTE DE INCIDÊNCIA – 11ª RS CAMPO MOURÃO



\*Coeficiente por 1 milhão de Habitantes

PROGRAMA DE APOIO INSTITUCIONAL PARA AÇÕES EXTENSIONISTAS DE PREVENÇÃO, CUIDADOS E COMBATE À PANDEMIA DO NOVO CORONAVÍRUS

## TABELA – COEFICIENTE DE INCIDÊNCIA – 11ª RS CAMPO MOURÃO

Município	População estimada 2019	Nº casos Novos	Taxa incidência
Terra Boa	17,094	7	41.0
Campo Mourão	94,859	32	33.7
Boa Esperança	4,105	1	24.4
Quarto Centenario	4,512	1	22.2
Fênix	4,762	1	21.0
<b>11ª Regional de Saúde</b>	<b>328,863</b>	<b>48</b>	<b>14.6</b>
Peabiru	13,996	2	14.3
Engenheiro Beltrão	14,000	2	14.3
Roncador	9,849	1	10.2
Mamborê	13,132	1	7.6

PROGRAMA DE APOIO INSTITUCIONAL PARA AÇÕES EXTENSIONISTAS DE PREVENÇÃO, CUIDADOS E COMBATE À PANDEMIA DO NOVO CORONAVÍRUS

Censo de leitos Estabelecimento de Referência das 11ª Regional – Campo Mourão / Goioerê



TAXA DE OCUPAÇÃO DE LEITOS

11ª RS CAMPO MOURÃO

Dados atualizados: 19/11/2020



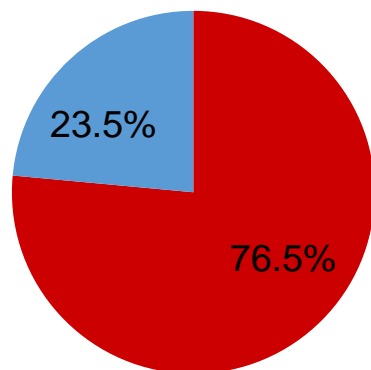
TOTAL INTERNADOS ALA COVID-19

TOTAL 26  
% 76,5%

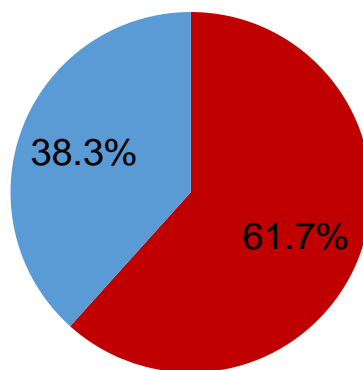


LEITOS DISPONÍVEIS ALA COVID-19

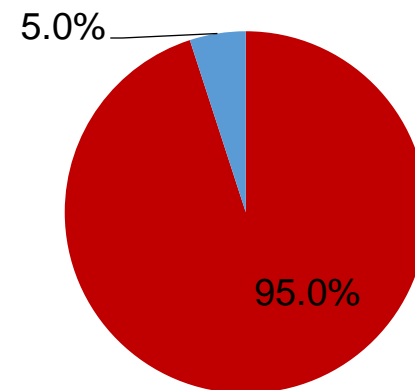
TOTAL 8  
% 23,5%



■ Tx. de ocupação de leitos total  
■ Tx. de leitos livres total



■ Tx de ocupação UTI  
■ Tx de leitos livres UTI

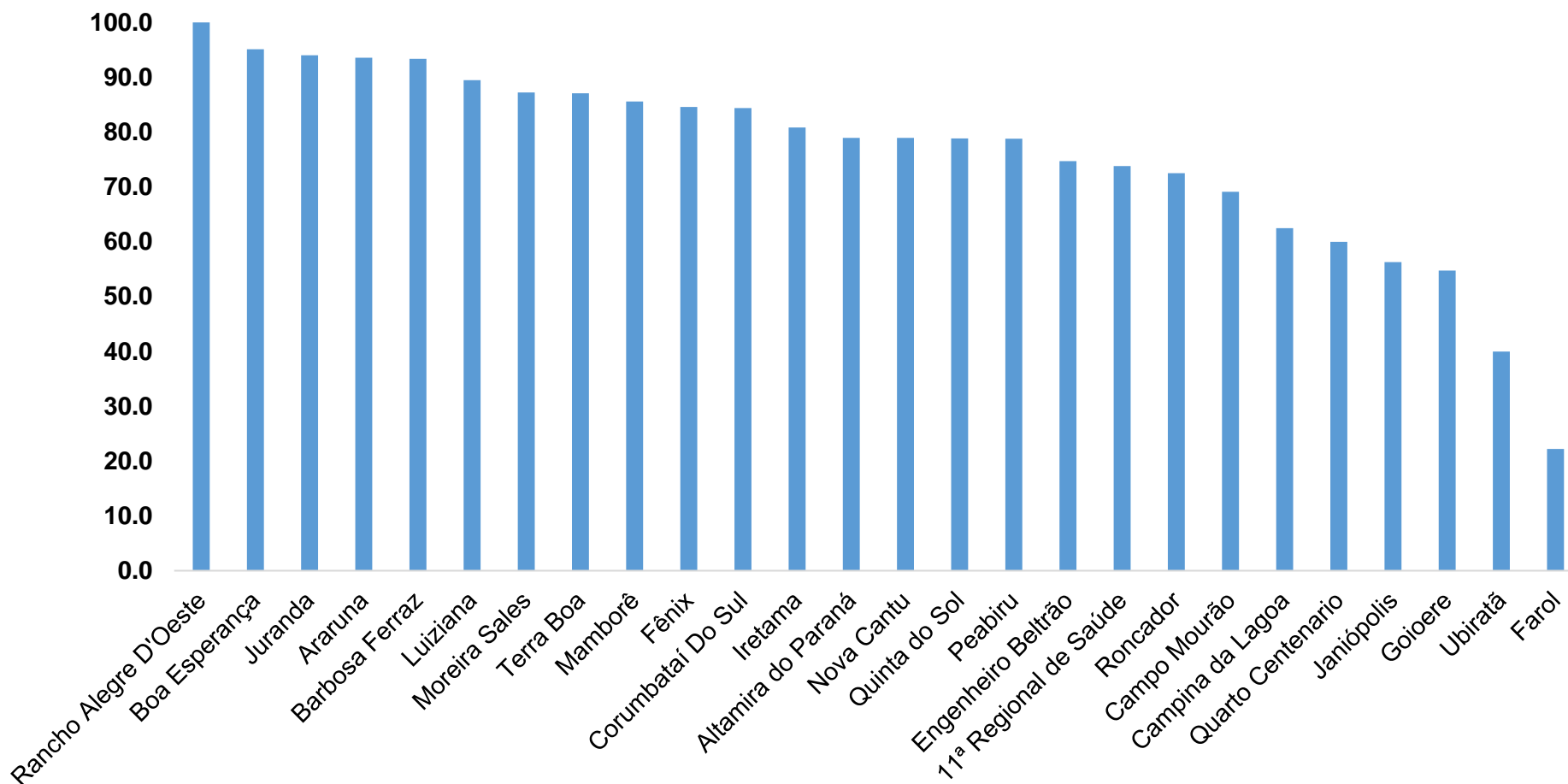


■ Tx de ocupação Enf.  
■ Tx de leitos livre Enf.



PROGRAMA DE APOIO INSTITUCIONAL PARA AÇÕES EXTENSIONISTAS DE PREVENÇÃO, CUIDADOS E COMBATE À PANDEMIA DO NOVO CORONAVÍRUS

## COEFICIENTE DE RECUPERADOS – 11ª RS CAMPO MOURÃO



\* Percentual de recuperados pela população doente

PROGRAMA DE APOIO INSTITUCIONAL PARA AÇÕES EXTENSIONISTAS DE PREVENÇÃO, CUIDADOS E COMBATE À PANDEMIA DO NOVO CORONAVÍRUS

## TABELA – COEFICIENTE DE RECUPERADOS – 11ª RS CAMPO MOURÃO

Município	População doente	Nº recuperados	Taxa Recuperados
Rancho Alegre D'Oeste	6	6	100.0
Boa Esperança	41	39	95.1
Juranda	67	63	94.0
Araruna	249	233	93.6
Barbosa Ferraz	197	184	93.4
Luiziana	38	34	89.5
Moreira Sales	157	137	87.3
Terra Boa	232	202	87.1
Mamborê	111	95	85.6
Fênix	78	66	84.6
Corumbataí Do Sul	64	54	84.4
Iretama	115	93	80.9
Altamira do Paraná	19	15	78.9

\* Percentual de recuperados pela população doente

PROGRAMA DE APOIO INSTITUCIONAL PARA AÇÕES EXTENSIONISTAS DE PREVENÇÃO, CUIDADOS E COMBATE À PANDEMIA DO NOVO CORONAVÍRUS

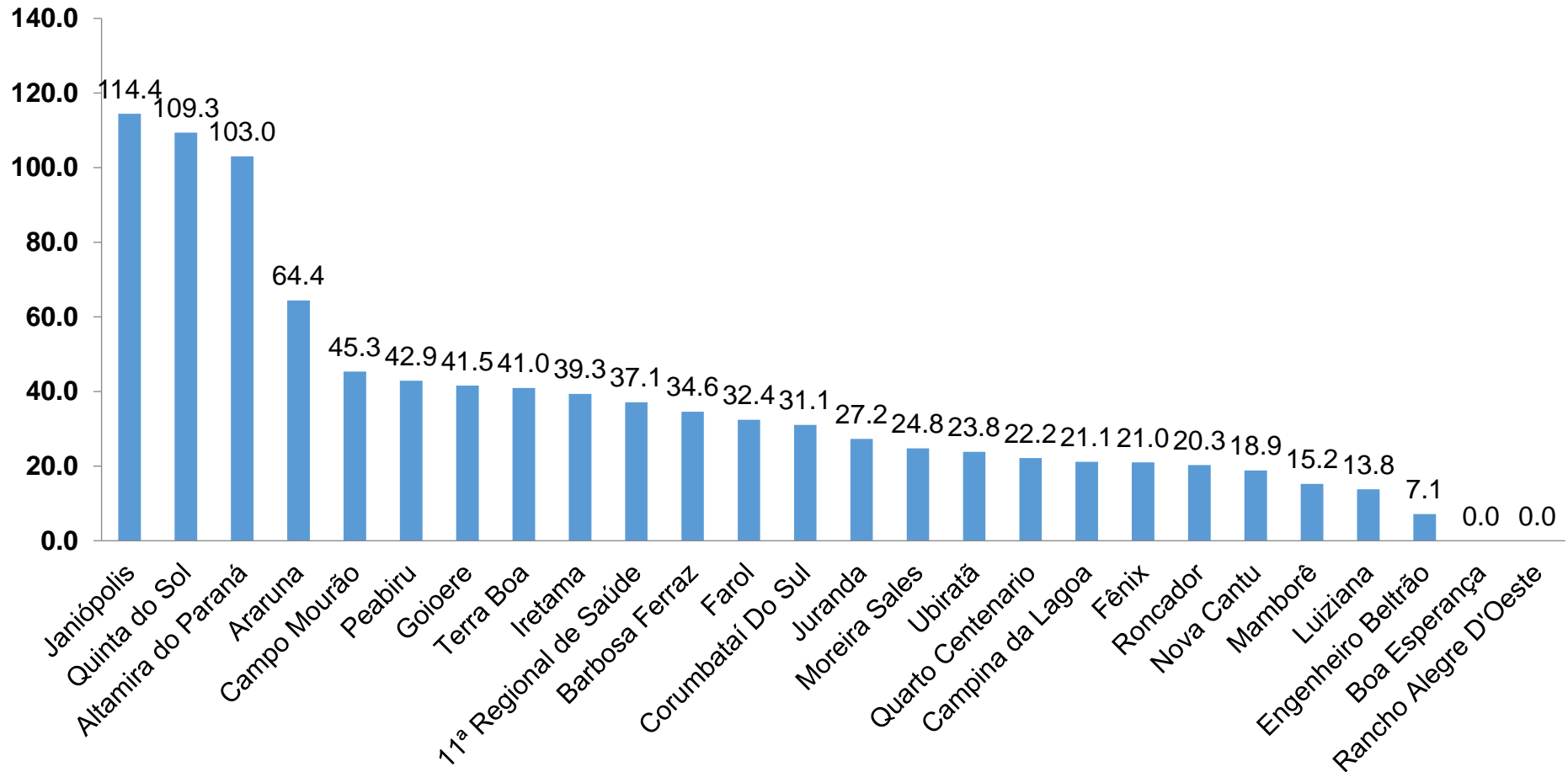
## TABELA – COEFICIENTE DE RECUPERADOS – 11ª RS CAMPO MOURÃO (CONTINUAÇÃO)

Nova Cantu	19	15	78.9
Quinta do Sol	123	97	78.9
Peabiru	231	182	78.8
Engenheiro Beltrão	249	186	74.7
<b>11ª Regional de Saúde</b>	<b>4562</b>	<b>3368</b>	<b>73.8</b>
Roncador	91	66	72.5
Campo Mourão	1875	1296	69.1
Campina da Lagoa	64	40	62.5
Quarto Centenario	45	27	60.0
Janiópolis	103	58	56.3
Goioere	179	98	54.7
Ubiratã	200	80	40.0
Farol	9	2	22.2

\* Percentual de recuperados pela população doente

PROGRAMA DE APOIO INSTITUCIONAL PARA AÇÕES EXTENSIONISTAS DE PREVENÇÃO, CUIDADOS E COMBATE À PANDEMIA DO NOVO CORONAVÍRUS

## COEFICIENTE DE MORTALIDADE – 11ª RS CAMPO MOURÃO



\* Coeficiente por 100 mil Habitantes

PROGRAMA DE APOIO INSTITUCIONAL PARA AÇÕES EXTENSIONISTAS DE PREVENÇÃO, CUIDADOS E COMBATE À PANDEMIA DO NOVO CORONAVÍRUS

## TABELA – COEFICIENTE DE MORTALIDADE – 11ª RS CAMPO MOURÃO

Município	População estimada 2019	Nº óbitos	Taxa mortalidade
Janiópolis	5,245	6	114.4
Quinta do Sol	4,573	5	109.3
Altamira do Paraná	1,942	2	103.0
Araruna	13,970	9	64.4
Campo Mourão	94,859	43	45.3
Peabiru	13,996	6	42.9
Goioere	28,884	12	41.5
Terra Boa	17,094	7	41.0
Iretama	10,169	4	39.3
<b>11ª Regional de Saúde</b>	<b>328,863</b>	<b>122</b>	<b>37.1</b>
Barbosa Ferraz	11,568	4	34.6
Farol	3,089	1	32.4

\* Coeficiente por 100 mil Habitantes

PROGRAMA DE APOIO INSTITUCIONAL PARA AÇÕES EXTENSIONISTAS DE PREVENÇÃO, CUIDADOS E COMBATE À PANDEMIA DO NOVO CORONAVÍRUS

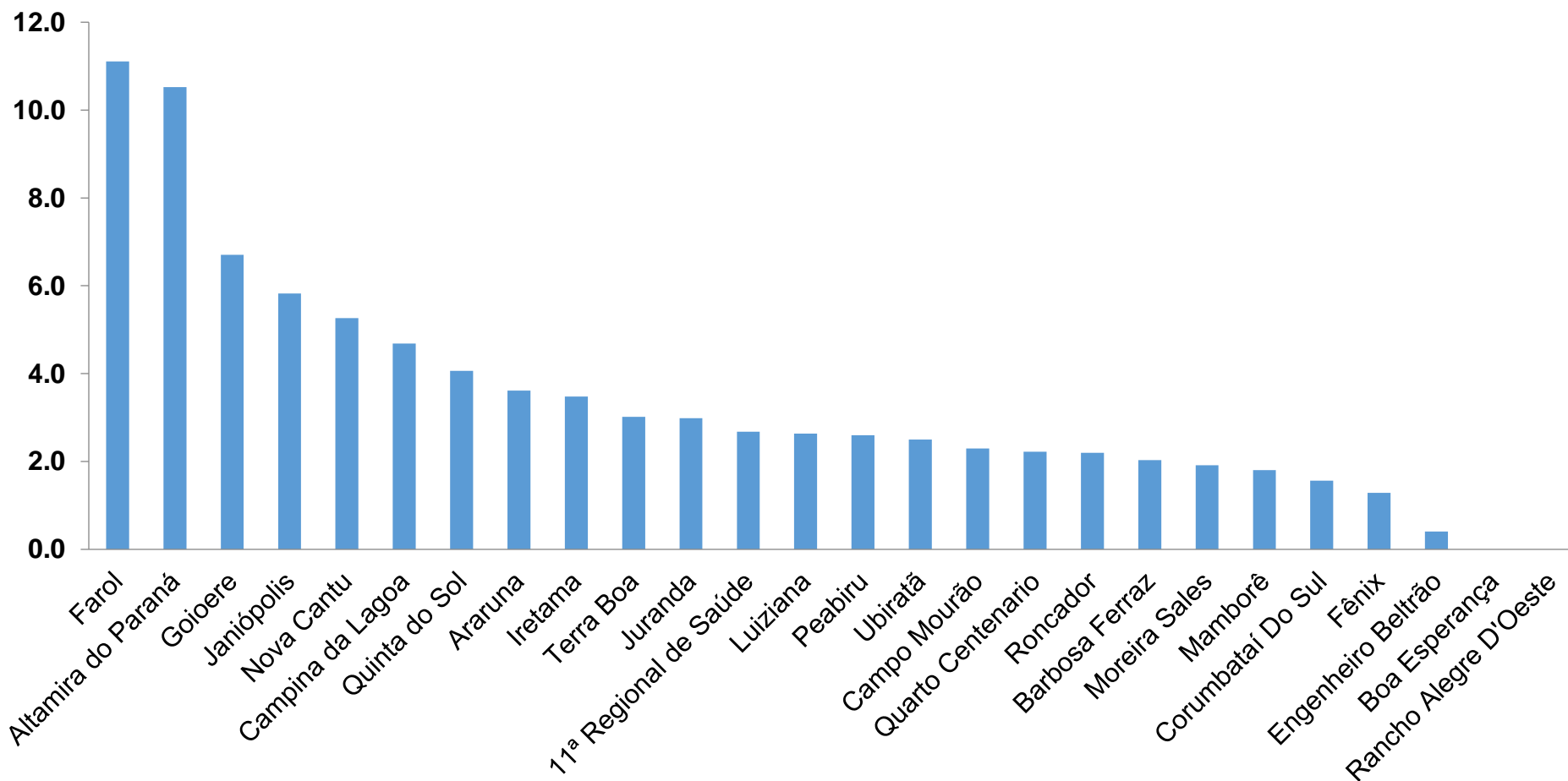
## TABELA – COEFICIENTE DE MORTALIDADE – 11ª RS CAMPO MOURÃO

Corumbataí Do Sul	3,219	1	31.1
Juranda	7,340	2	27.2
Moreira Sales	12,121	3	24.8
Ubiratã	21,013	5	23.8
Quarto Centenario	4,512	1	22.2
Campina da Lagoa	14,202	3	21.1
Fênix	4,762	1	21.0
Roncador	9,849	2	20.3
Nova Cantu	5,302	1	18.9
Mamborê	13,132	2	15.2
Luiziana	7,262	1	13.8
Engenheiro Beltrão	14,000	1	7.1

\* Coeficiente por 100 mil Habitantes

PROGRAMA DE APOIO INSTITUCIONAL PARA AÇÕES EXTENSIONISTAS DE PREVENÇÃO, CUIDADOS E COMBATE À PANDEMIA DO NOVO CORONAVÍRUS

## COEFICIENTE DE LETALIDADE – 11ª RS CAMPO MOURÃO



\* Percentual de mortes pela população doente

PROGRAMA DE APOIO INSTITUCIONAL PARA AÇÕES EXTENSIONISTAS DE PREVENÇÃO, CUIDADOS E COMBATE À PANDEMIA DO NOVO CORONAVÍRUS

## TABELA – COEFICIENTE DE LETALIDADE – 11ª RS CAMPO MOURÃO

Município	População doente	Nº óbitos	Taxa letalidade
Farol	9	1	11.1
Altamira do Paraná	19	2	10.5
Goioere	179	12	6.7
Janiópolis	103	6	5.8
Nova Cantu	19	1	5.3
Campina da Lagoa	64	3	4.7
Quinta do Sol	123	5	4.1
Araruna	249	9	3.6
Iretama	115	4	3.5
Terra Boa	232	7	3.0
Juranda	67	2	3.0
<b>11ª Regional de Saúde</b>	<b>4562</b>	<b>122</b>	<b>2.7</b>

\* Percentual de mortes pela população doente



PROGRAMA DE APOIO INSTITUCIONAL PARA AÇÕES EXTENSIONISTAS DE PREVENÇÃO, CUIDADOS E COMBATE À PANDEMIA DO NOVO CORONAVÍRUS

## TABELA – COEFICIENTE DE LETALIDADE – 11ª RS CAMPO MOURÃO

Luiziana	38	1	2.6
Peabiru	231	6	2.6
Ubiratã	200	5	2.5
Campo Mourão	1875	43	2.3
Quarto Centenario	45	1	2.2
Roncador	91	2	2.2
Barbosa Ferraz	197	4	2.0
Moreira Sales	157	3	1.9
Mamborê	111	2	1.8
Corumbataí Do Sul	64	1	1.6
Fênix	78	1	1.3
Engenheiro Beltrão	249	1	0.4

\* Percentual de mortes pela população doente

PROGRAMA DE APOIO INSTITUCIONAL PARA AÇÕES EXTENSIONISTAS DE PREVENÇÃO, CUIDADOS E COMBATE À PANDEMIA DO NOVO CORONAVÍRUS

## NÚMERO DE CASOS ACUMULADOS – 11ª RS CAMPO MOURÃO

