

PROGRAMA DE APOIO INSTITUCIONAL PARA AÇÕES EXTENSIONISTAS DE PREVENÇÃO, CUIDADOS E COMBATE À PANDEMIA DO NOVO CORONAVÍRUS

Censo de leitos Estabelecimento de Referência das cidades Campi respectivas



PANORAMA

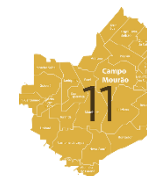
Dados atualizados: 20/11/2020



PARANÁ

CASOS 248.366

ÓBITOS 5.780



11ª REGIONAL DE SAÚDE

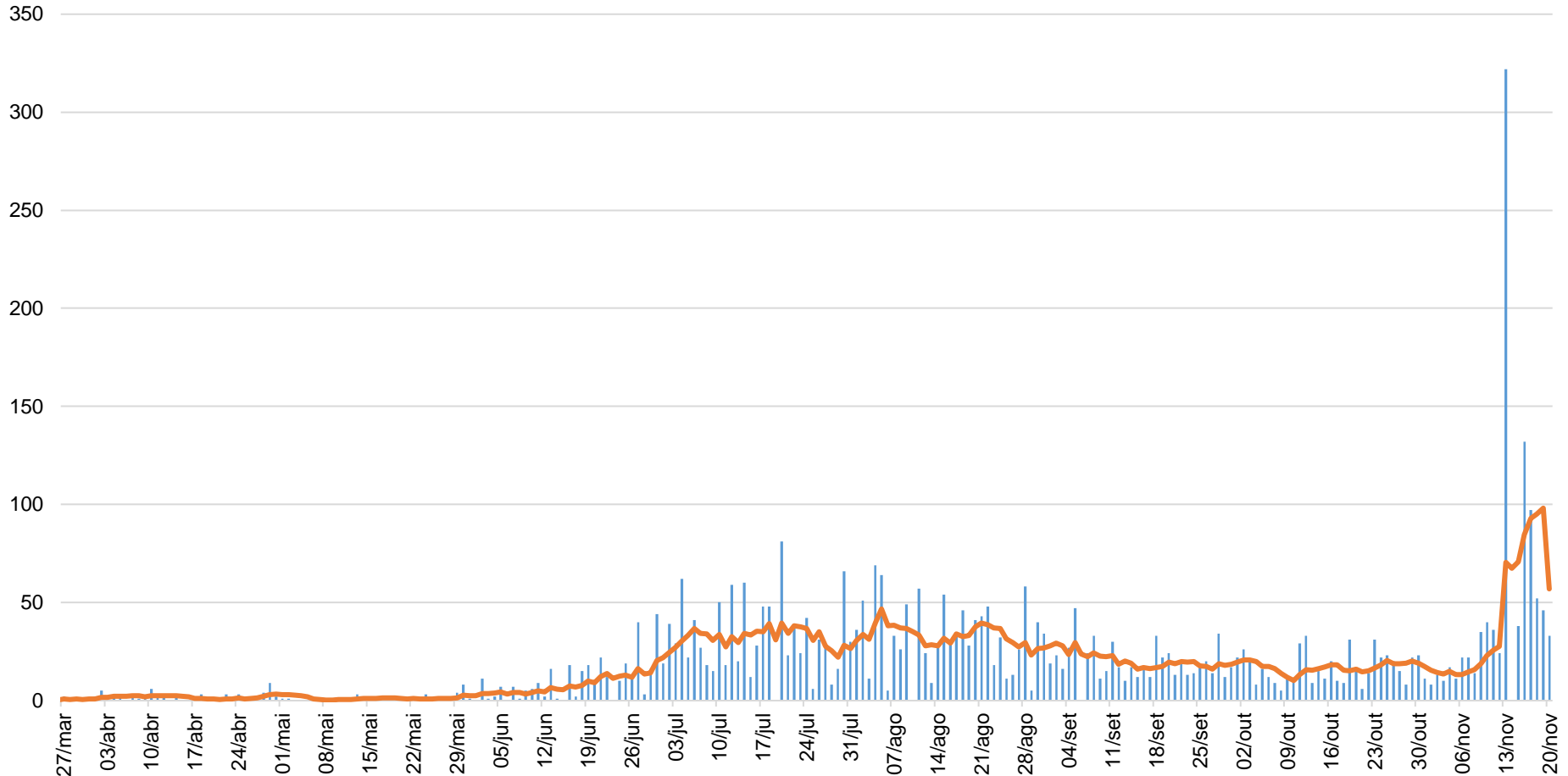
4.514

122

PROGRAMA DE APOIO INSTITUCIONAL PARA AÇÕES EXTENSIONISTAS DE PREVENÇÃO, CUIDADOS E COMBATE À PANDEMIA DO NOVO CORONAVÍRUS

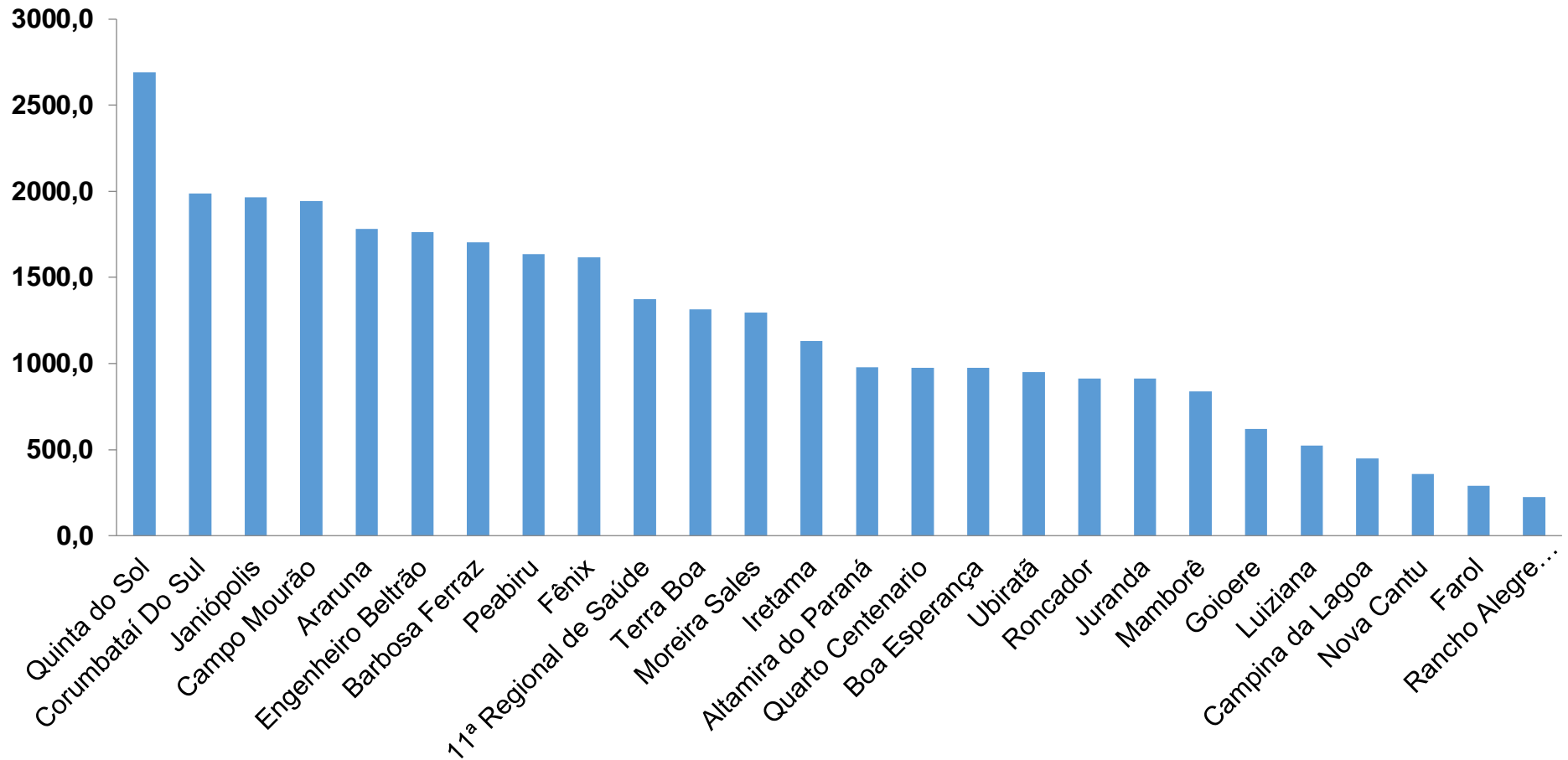
MÉDIA MÓVEL DE CASOS POR DIA – 11ª RS CAMPO MOURÃO

Média Móvel de 7 dias: 57



PROGRAMA DE APOIO INSTITUCIONAL PARA AÇÕES EXTENSIONISTAS DE PREVENÇÃO, CUIDADOS E COMBATE À PANDEMIA DO NOVO CORONAVÍRUS

COEFICIENTE DE PREVALÊNCIAS – 11ª RS CAMPO MOURÃO



*Coeficiente por 100 mil Habitantes

PROGRAMA DE APOIO INSTITUCIONAL PARA AÇÕES EXTENSIONISTAS DE PREVENÇÃO, CUIDADOS E COMBATE À PANDEMIA DO NOVO CORONAVÍRUS

TABELA – COEFICIENTE DE PREVALÊNCIAS – 11ª RS CAMPO MOURÃO

Município	População estimada 2019	Nº Total casos	Taxa de Prevalência
Quinta do Sol	4,573	123	2689,7
Corumbataí Do Sul	3,219	64	1988,2
Janiópolis	5,245	103	1963,8
Campo Mourão	94,859	1843	1942,9
Araruna	13,970	249	1782,4
Engenheiro Beltrão	14,000	247	1764,3
Barbosa Ferraz	11,568	197	1703,0
Peabiru	13,996	229	1636,2
Fênix	4,762	77	1617,0
11ª Regional de Saúde	328,863	4514	1372,6
Terra Boa	17,094	225	1316,3
Moreira Sales	12,121	157	1295,3
Iretama	10,169	115	1130,9

*Coeficiente por 100 mil Habitantes

PROGRAMA DE APOIO INSTITUCIONAL PARA AÇÕES EXTENSIONISTAS DE PREVENÇÃO, CUIDADOS E COMBATE À PANDEMIA DO NOVO CORONAVÍRUS

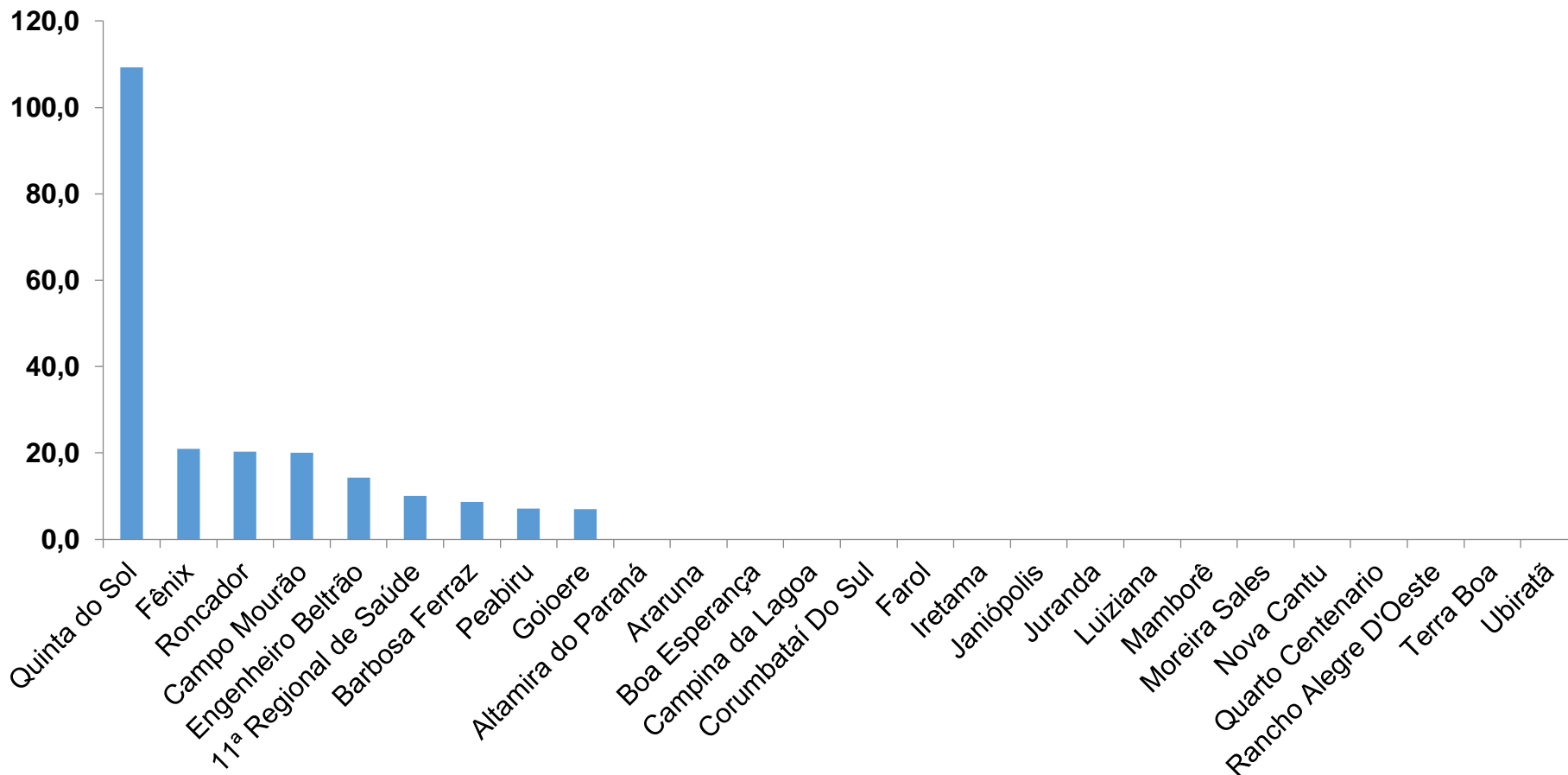
TABELA – COEFICIENTE DE PREVALÊNCIAS – 11ª RS CAMPO MOURÃO (CONTINUAÇÃO)

Altamira do Paraná	1,942	19	978,4
Quarto Centenario	4,512	44	975,2
Boa Esperança	4,105	40	974,4
Ubiratã	21,013	200	951,8
Roncador	9,849	90	913,8
Juranda	7,340	67	912,8
Mamborê	13,132	110	837,6
Goioere	28,884	179	619,7
Luiziana	7,262	38	523,3
Campina da Lagoa	14,202	64	450,6
Nova Cantu	5,302	19	358,4
Farol	3,089	9	291,4
Rancho Alegre D'Oeste	2,655	6	226,0

*Coeficiente por 100 mil Habitantes

PROGRAMA DE APOIO INSTITUCIONAL PARA AÇÕES EXTENSIONISTAS DE PREVENÇÃO, CUIDADOS E COMBATE À PANDEMIA DO NOVO CORONAVÍRUS

COEFICIENTE DE INCIDÊNCIA – 11ª RS CAMPO MOURÃO



*Coeficiente por 1 milhão de Habitantes

PROGRAMA DE APOIO INSTITUCIONAL PARA AÇÕES EXTENSIONISTAS DE PREVENÇÃO, CUIDADOS E COMBATE À PANDEMIA DO NOVO CORONAVÍRUS

TABELA – COEFICIENTE DE INCIDÊNCIA – 11ª RS CAMPO MOURÃO

Município	População estimada 2019	Nº casos Novos	Taxa incidência
Quinta do Sol	4,573	5	109,3
Fênix	4,762	1	21,0
Roncador	9,849	2	20,3
Campo Mourão	94,859	19	20,0
Engenheiro Beltrão	14,000	2	14,3
11ª Regional de Saúde	328,863	33	10,0
Barbosa Ferraz	11,568	1	8,6
Peabiru	13,996	1	7,1
Goioere	28,884	2	6,9

PROGRAMA DE APOIO INSTITUCIONAL PARA AÇÕES EXTENSIONISTAS DE PREVENÇÃO, CUIDADOS E COMBATE À PANDEMIA DO NOVO CORONAVÍRUS

Censo de leitos Estabelecimento de Referência das 11ª Regional – Campo Mourão / Goioerê



TAXA DE OCUPAÇÃO DE LEITOS

11ª RS CAMPO MOURÃO

Dados atualizados: 19/11/2020



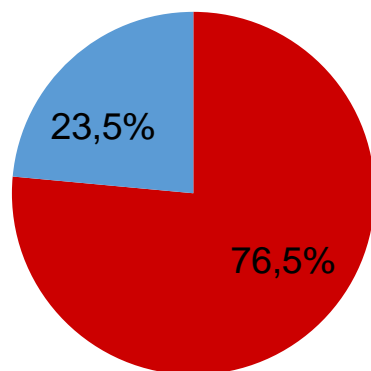
TOTAL INTERNADOS
ALA COVID-19

TOTAL 26
% 76,5%

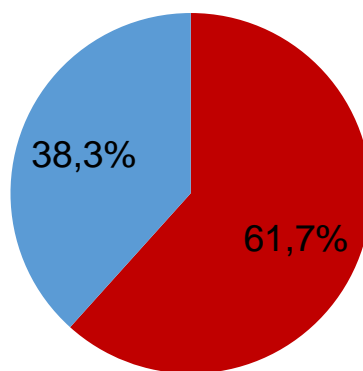


LEITOS DISPONÍVEIS
ALA COVID-19

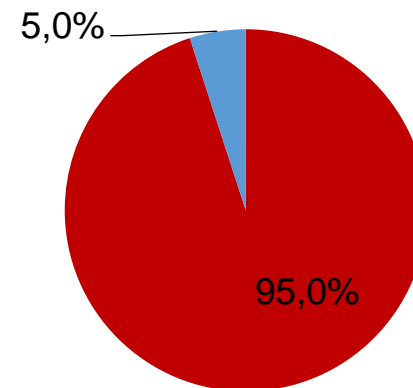
TOTAL 8
% 23,5%



■ Tx. de ocupação de leitos total
■ Tx. de leitos livres total



■ Tx de ocupação UTI
■ Tx de leitos livres UTI

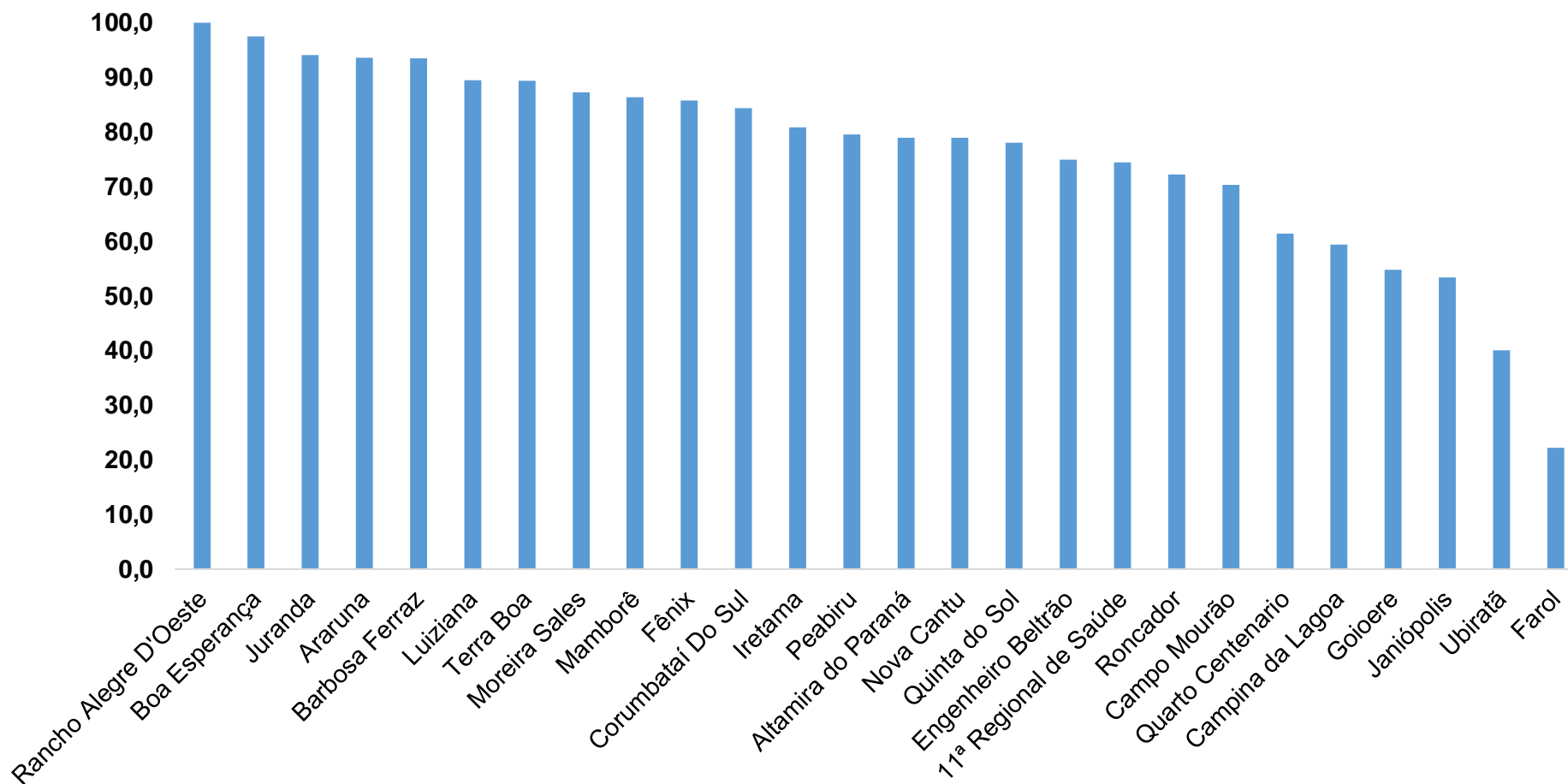


■ Tx de ocupação Enf.
■ Tx de leitos livre Enf.

*Porcentagem Corresponde total de leitos Ocupados

PROGRAMA DE APOIO INSTITUCIONAL PARA AÇÕES EXTENSIONISTAS DE PREVENÇÃO, CUIDADOS E COMBATE À PANDEMIA DO NOVO CORONAVÍRUS

COEFICIENTE DE RECUPERADOS – 11ª RS CAMPO MOURÃO



* Percentual de recuperados pela população doente

PROGRAMA DE APOIO INSTITUCIONAL PARA AÇÕES EXTENSIONISTAS DE PREVENÇÃO, CUIDADOS E COMBATE À PANDEMIA DO NOVO CORONAVÍRUS

TABELA – COEFICIENTE DE RECUPERADOS – 11ª RS CAMPO MOURÃO

Município	População doente	Nº recuperados	Taxa Recuperados
Rancho Alegre D'Oeste	6	6	100,0
Boa Esperança	40	39	97,5
Juranda	67	63	94,0
Araruna	249	233	93,6
Barbosa Ferraz	197	184	93,4
Luiziana	38	34	89,5
Terra Boa	225	201	89,3
Moreira Sales	157	137	87,3
Mamborê	110	95	86,4
Fênix	77	66	85,7
Corumbataí Do Sul	64	54	84,4
Iretama	115	93	80,9
Peabiru	229	182	79,5

* Percentual de recuperados pela população doente

PROGRAMA DE APOIO INSTITUCIONAL PARA AÇÕES EXTENSIONISTAS DE PREVENÇÃO, CUIDADOS E COMBATE À PANDEMIA DO NOVO CORONAVÍRUS

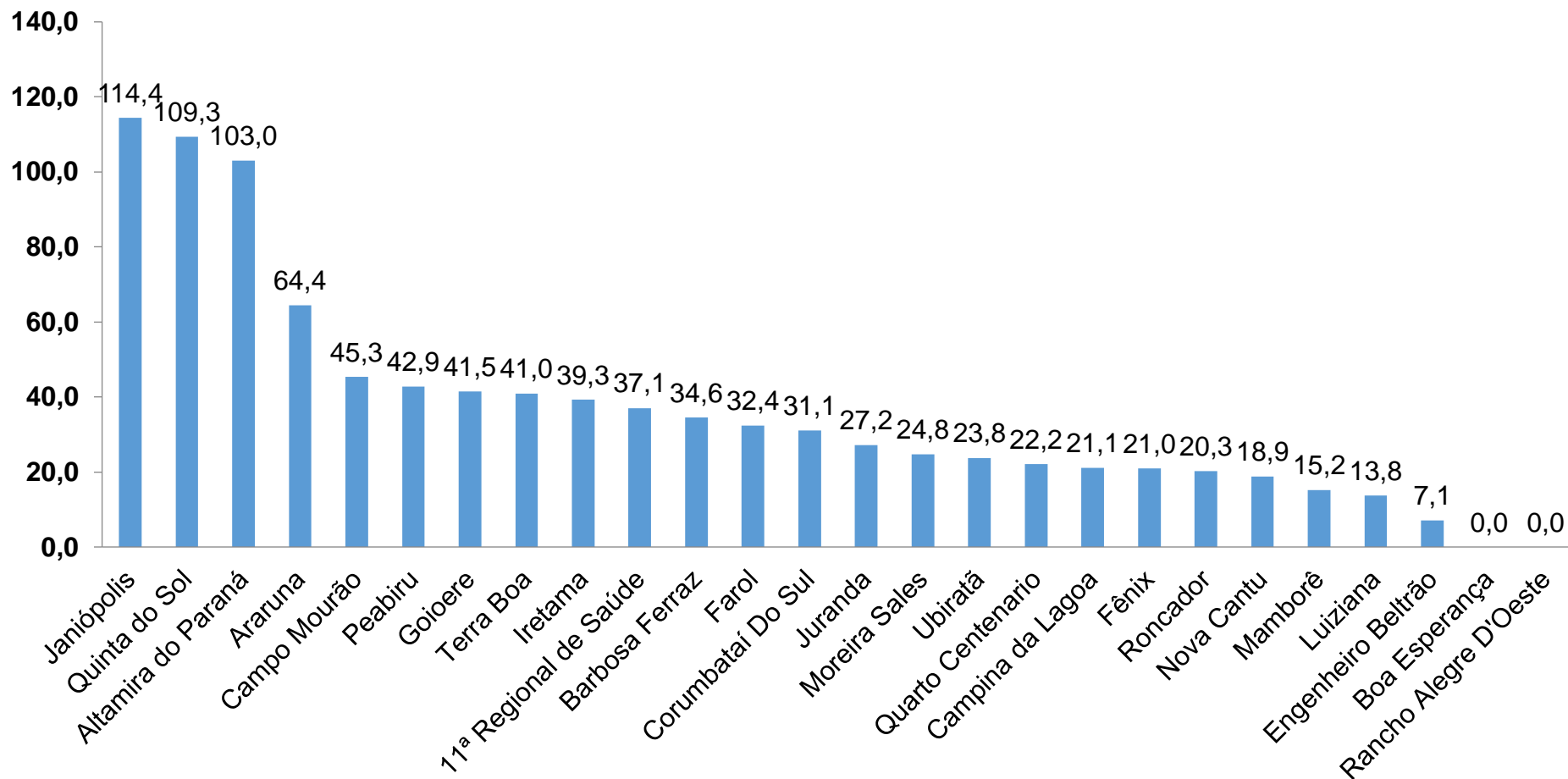
TABELA – COEFICIENTE DE RECUPERADOS – 11ª RS CAMPO MOURÃO (CONTINUAÇÃO)

Altamira do Paraná	19	15	78,9
Nova Cantu	19	15	78,9
Quinta do Sol	123	96	78,0
Engenheiro Beltrão	247	185	74,9
11ª Regional de Saúde	4514	3359	74,4
Roncador	90	65	72,2
Campo Mourão	1843	1296	70,3
Quarto Centenario	44	27	61,4
Campina da Lagoa	64	38	59,4
Goioere	179	98	54,7
Janiópolis	103	55	53,4
Ubiratã	200	80	40,0
Farol	9	2	22,2

* Percentual de recuperados pela população doente

PROGRAMA DE APOIO INSTITUCIONAL PARA AÇÕES EXTENSIONISTAS DE PREVENÇÃO, CUIDADOS E COMBATE À PANDEMIA DO NOVO CORONAVÍRUS

COEFICIENTE DE MORTALIDADE – 11ª RS CAMPO MOURÃO



* Coeficiente por 100 mil Habitantes

PROGRAMA DE APOIO INSTITUCIONAL PARA AÇÕES EXTENSIONISTAS DE PREVENÇÃO, CUIDADOS E COMBATE À PANDEMIA DO NOVO CORONAVÍRUS

TABELA – COEFICIENTE DE MORTALIDADE – 11ª RS CAMPO MOURÃO

Município	População estimada 2019	Nº óbitos	Taxa mortalidade
Janiópolis	5,245	6	114.4
Quinta do Sol	4,573	5	109.3
Altamira do Paraná	1,942	2	103.0
Araruna	13,970	9	64.4
Campo Mourão	94,859	43	45.3
Peabiru	13,996	6	42.9
Goioere	28,884	12	41.5
Terra Boa	17,094	7	41.0
Iretama	10,169	4	39.3
11ª Regional de Saúde	328,863	122	37.1
Barbosa Ferraz	11,568	4	34.6
Farol	3,089	1	32.4

* Coeficiente por 100 mil Habitantes

PROGRAMA DE APOIO INSTITUCIONAL PARA AÇÕES EXTENSIONISTAS DE PREVENÇÃO, CUIDADOS E COMBATE À PANDEMIA DO NOVO CORONAVÍRUS

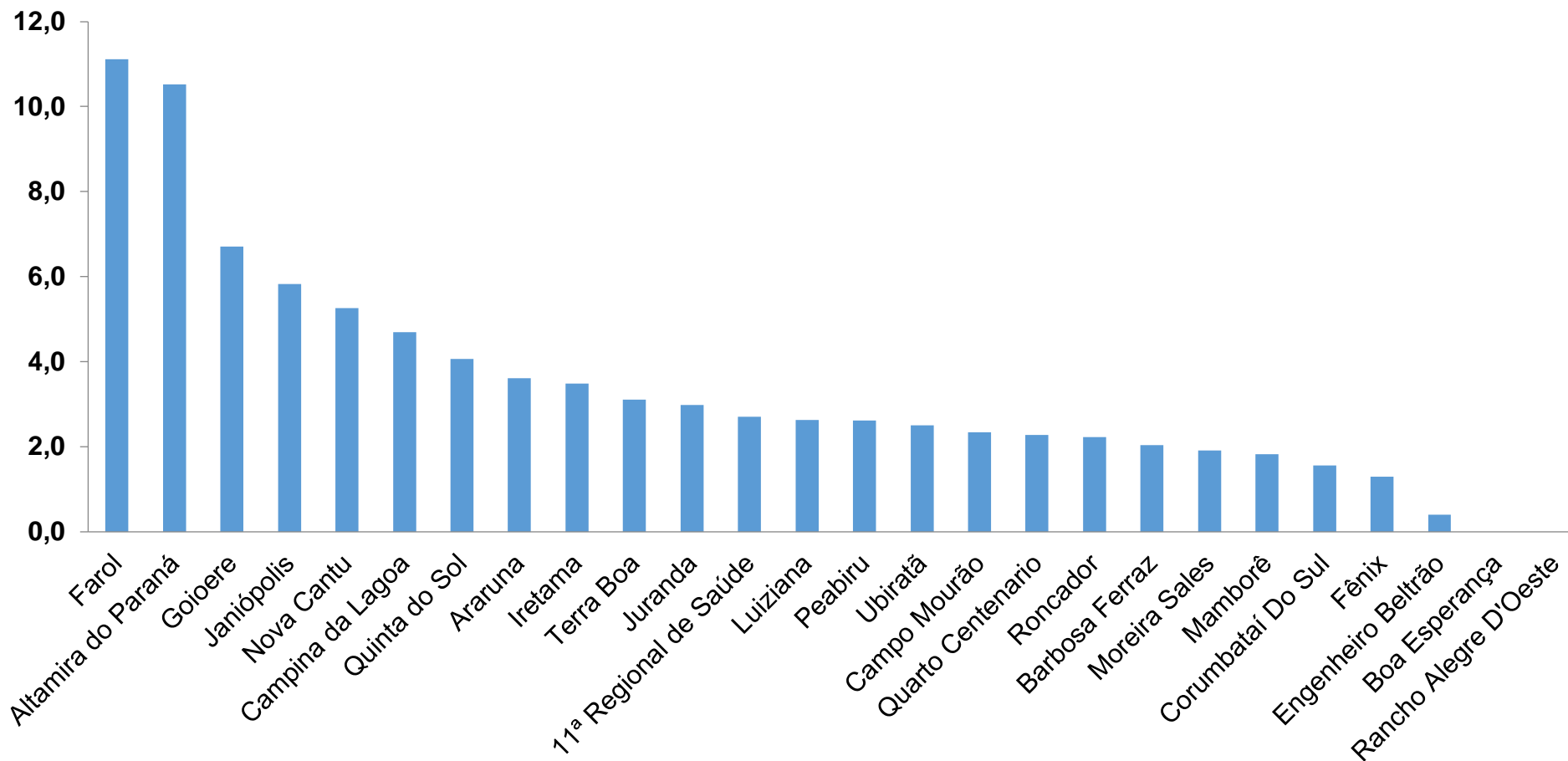
TABELA – COEFICIENTE DE MORTALIDADE – 11ª RS CAMPO MOURÃO

Corumbataí Do Sul	3,219	1	31.1
Juranda	7,340	2	27.2
Moreira Sales	12,121	3	24.8
Ubiratã	21,013	5	23.8
Quarto Centenario	4,512	1	22.2
Campina da Lagoa	14,202	3	21.1
Fênix	4,762	1	21.0
Roncador	9,849	2	20.3
Nova Cantu	5,302	1	18.9
Mamborê	13,132	2	15.2
Luiziana	7,262	1	13.8
Engenheiro Beltrão	14,000	1	7.1

* Coeficiente por 100 mil Habitantes

PROGRAMA DE APOIO INSTITUCIONAL PARA AÇÕES EXTENSIONISTAS DE PREVENÇÃO, CUIDADOS E COMBATE À PANDEMIA DO NOVO CORONAVÍRUS

COEFICIENTE DE LETALIDADE – 11ª RS CAMPO MOURÃO



* Percentual de mortes pela população doente

PROGRAMA DE APOIO INSTITUCIONAL PARA AÇÕES EXTENSIONISTAS DE PREVENÇÃO, CUIDADOS E COMBATE À PANDEMIA DO NOVO CORONAVÍRUS

TABELA – COEFICIENTE DE LETALIDADE – 11ª RS CAMPO MOURÃO

Município	População doente	Nº óbitos	Taxa letalidade
Farol	9	1	11,1
Altamira do Paraná	19	2	10,5
Goioere	179	12	6,7
Janiópolis	103	6	5,8
Nova Cantu	19	1	5,3
Campina da Lagoa	64	3	4,7
Quinta do Sol	123	5	4,1
Araruna	249	9	3,6
Iretama	115	4	3,5
Terra Boa	225	7	3,1
Juranda	67	2	3,0
11ª Regional de Saúde	4514	122	2,7

* Percentual de mortes pela população doente

PROGRAMA DE APOIO INSTITUCIONAL PARA AÇÕES EXTENSIONISTAS DE PREVENÇÃO, CUIDADOS E COMBATE À PANDEMIA DO NOVO CORONAVÍRUS

TABELA – COEFICIENTE DE LETALIDADE – 11ª RS CAMPO MOURÃO

Luiziana	38	1	2,6
Peabiru	229	6	2,6
Ubiratã	200	5	2,5
Campo Mourão	1843	43	2,3
Quarto Centenario	44	1	2,3
Roncador	90	2	2,2
Barbosa Ferraz	197	4	2,0
Moreira Sales	157	3	1,9
Mamborê	110	2	1,8
Corumbataí Do Sul	64	1	1,6
Fênix	77	1	1,3
Engenheiro Beltrão	247	1	0,4

* Percentual de mortes pela população doente

PROGRAMA DE APOIO INSTITUCIONAL PARA AÇÕES EXTENSIONISTAS DE PREVENÇÃO, CUIDADOS E COMBATE À PANDEMIA DO NOVO CORONAVÍRUS

NÚMERO DE CASOS ACUMULADOS – 11ª RS CAMPO MOURÃO

