

PROGRAMA DE APOIO INSTITUCIONAL PARA AÇÕES EXTENSIONISTAS DE PREVENÇÃO, CUIDADOS E COMBATE À PANDEMIA DO NOVO CORONAVÍRUS

censo de leitos Estabelecimento de Referência das cidades Campi respectivas



PANORAMA

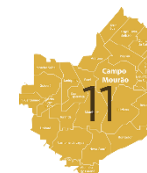
Dados atualizados: 18/11/2020



PARANÁ

CASOS 243.654

ÓBITOS 5.742



11ª REGIONAL DE SAÚDE

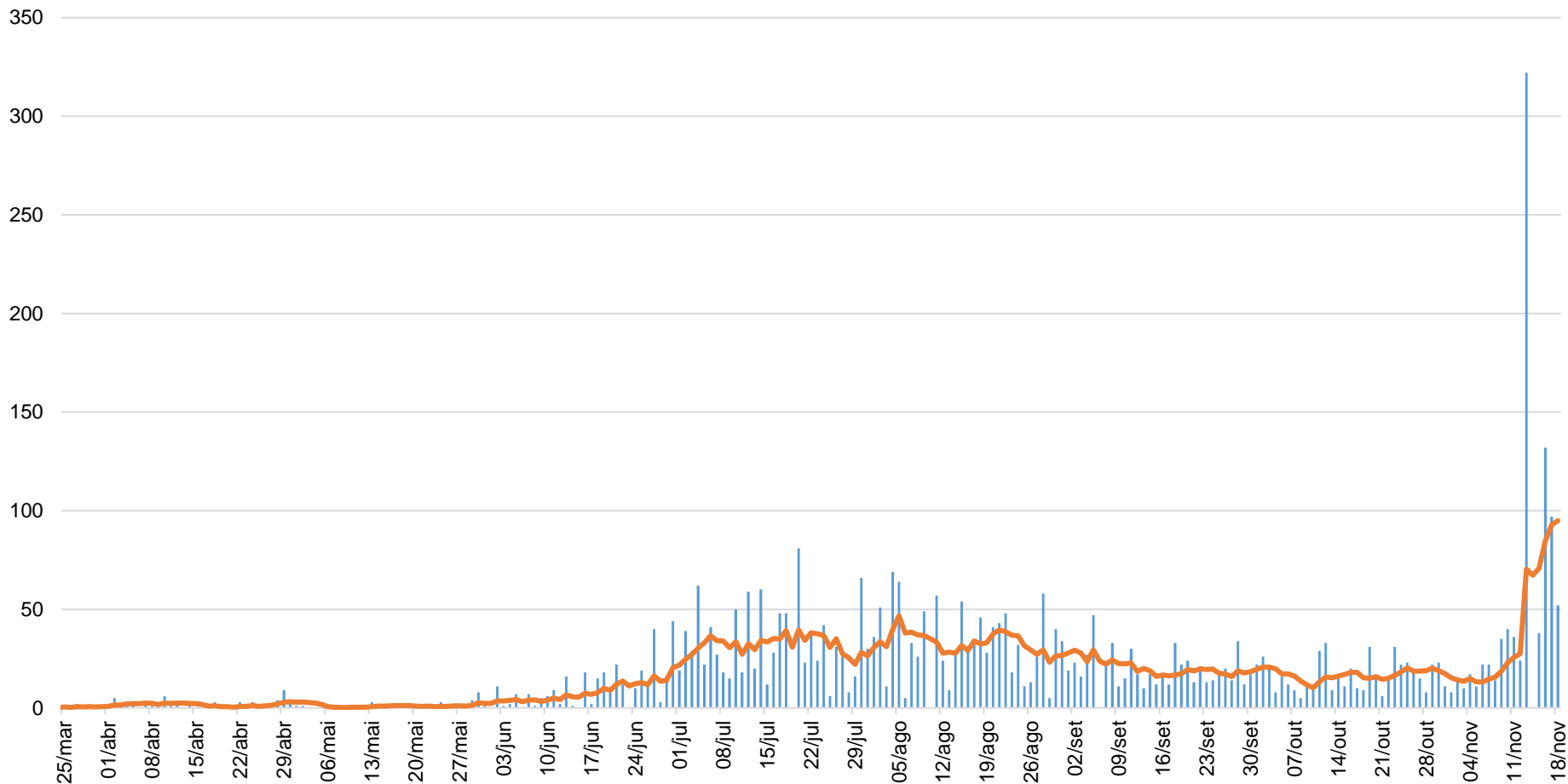
4.435

122

PROGRAMA DE APOIO INSTITUCIONAL PARA AÇÕES EXTENSIONISTAS DE PREVENÇÃO, CUIDADOS E COMBATE À PANDEMIA DO NOVO CORONAVÍRUS

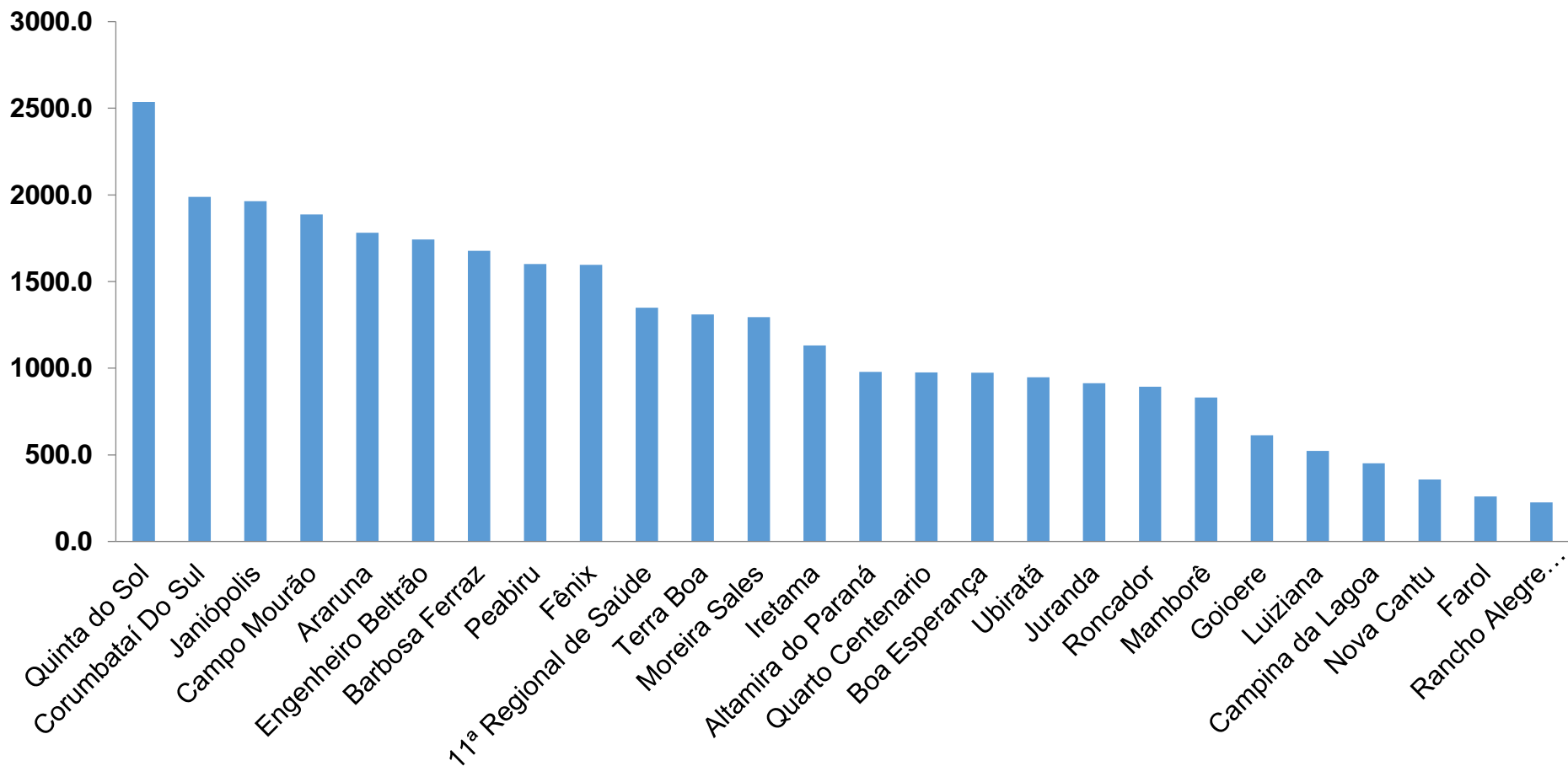
MÉDIA MÓVEL DE CASOS POR DIA – 11ª RS CAMPO MOURÃO

Média Móvel de 7 dias: 95



PROGRAMA DE APOIO INSTITUCIONAL PARA AÇÕES EXTENSIONISTAS DE PREVENÇÃO, CUIDADOS E COMBATE À PANDEMIA DO NOVO CORONAVÍRUS

COEFICIENTE DE PREVALÊNCIAS – 11ª RS CAMPO MOURÃO



*Coeficiente por 100 mil Habitantes

PROGRAMA DE APOIO INSTITUCIONAL PARA AÇÕES EXTENSIONISTAS DE PREVENÇÃO, CUIDADOS E COMBATE À PANDEMIA DO NOVO CORONAVÍRUS

TABELA – COEFICIENTE DE PREVALÊNCIAS – 11ª RS CAMPO MOURÃO

Município	População estimada 2019	Nº Total casos	Taxa de Prevalência
Quinta do Sol	4,573	116	2536.6
Corumbataí Do Sul	3,219	64	1988.2
Janiópolis	5,245	103	1963.8
Campo Mourão	94,859	1791	1888.1
Araruna	13,970	249	1782.4
Engenheiro Beltrão	14,000	244	1742.9
Barbosa Ferraz	11,568	194	1677.0
Peabiru	13,996	224	1600.5
Fênix	4,762	76	1596.0
11ª Regional de Saúde	328,863	4435	1348.6
Terra Boa	17,094	224	1310.4
Moreira Sales	12,121	157	1295.3
Iretama	10,169	115	1130.9

*Coeficiente por 100 mil Habitantes

PROGRAMA DE APOIO INSTITUCIONAL PARA AÇÕES EXTENSIONISTAS DE PREVENÇÃO, CUIDADOS E COMBATE À PANDEMIA DO NOVO CORONAVÍRUS

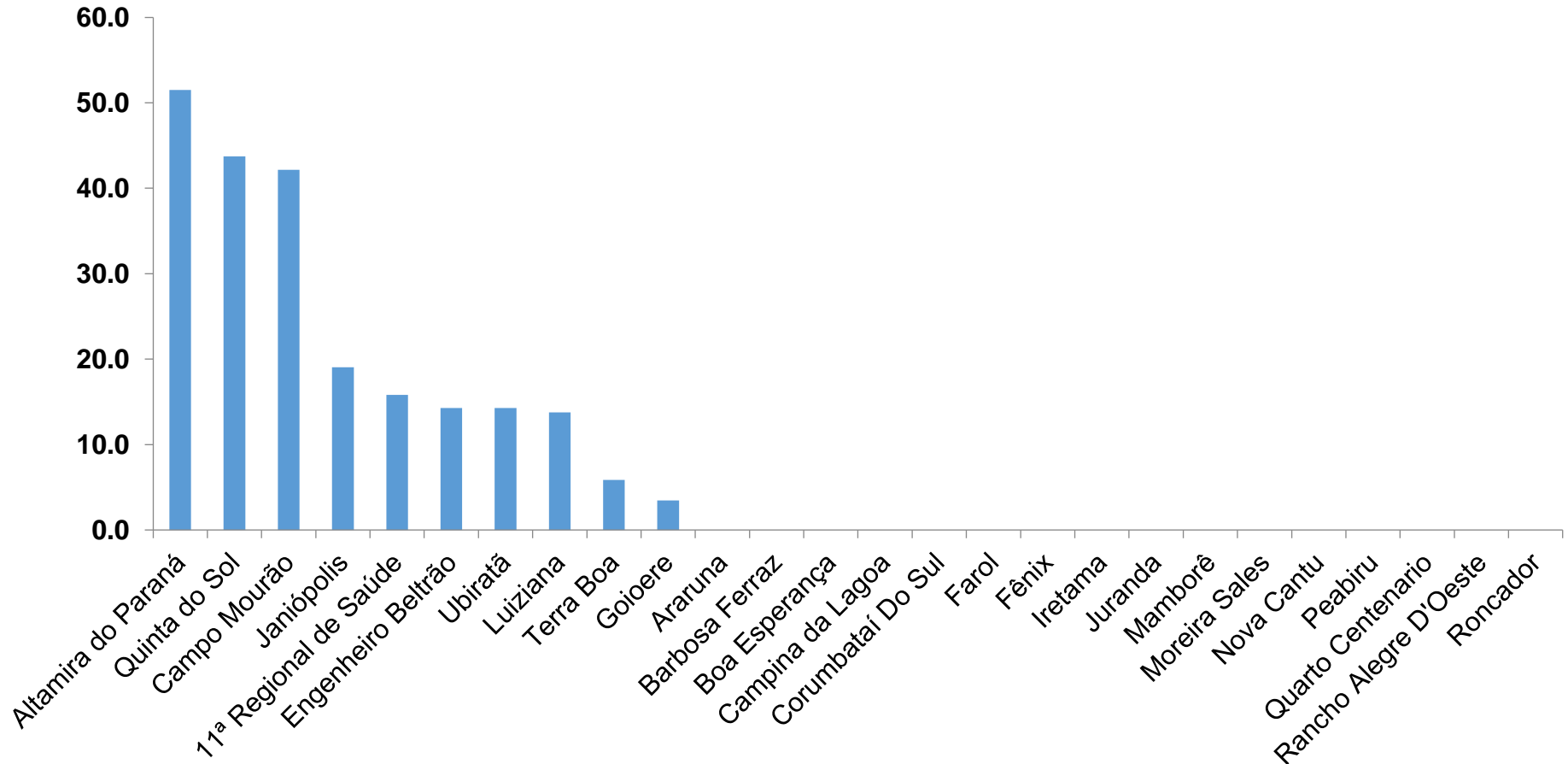
TABELA – COEFICIENTE DE PREVALÊNCIAS – 11ª RS CAMPO MOURÃO (CONTINUAÇÃO)

Altamira do Paraná	1,942	19	978.4
Quarto Centenario	4,512	44	975.2
Boa Esperança	4,105	40	974.4
Ubiratã	21,013	199	947.0
Juranda	7,340	67	912.8
Roncador	9,849	88	893.5
Mamborê	13,132	109	830.0
Goioere	28,884	177	612.8
Luiziana	7,262	38	523.3
Campina da Lagoa	14,202	64	450.6
Nova Cantu	5,302	19	358.4
Farol	3,089	8	259.0
Rancho Alegre D'Oeste	2,655	6	226.0

*Coeficiente por 100 mil Habitantes

PROGRAMA DE APOIO INSTITUCIONAL PARA AÇÕES EXTENSIONISTAS DE PREVENÇÃO, CUIDADOS E COMBATE À PANDEMIA DO NOVO CORONAVÍRUS

COEFICIENTE DE INCIDÊNCIA – 11ª RS CAMPO MOURÃO



*Coeficiente por 1 milhão de Habitantes

PROGRAMA DE APOIO INSTITUCIONAL PARA AÇÕES EXTENSIONISTAS DE PREVENÇÃO, CUIDADOS E COMBATE À PANDEMIA DO NOVO CORONAVÍRUS

TABELA – COEFICIENTE DE INCIDÊNCIA – 11ª RS CAMPO MOURÃO

Município	População estimada 2019	Nº casos Novos	Taxa incidência
Altamira do Paraná	1,942	1	51.5
Quinta do Sol	4,573	2	43.7
Campo Mourão	94,859	40	42.2
Janiópolis	5,245	1	19.1
11ª Regional de Saúde	328,863	52	15.8
Engenheiro Beltrão	14,000	2	14.3
Ubiratã	21,013	3	14.3
Luiziana	7,262	1	13.8
Terra Boa	17,094	1	5.9
Goioere	28,884	1	3.5

PROGRAMA DE APOIO INSTITUCIONAL PARA AÇÕES EXTENSIONISTAS DE PREVENÇÃO, CUIDADOS E COMBATE À PANDEMIA DO NOVO CORONAVÍRUS

Censo de leitos Estabelecimento de Referência das 11ª Regional – Campo Mourão / Goioerê



TAXA DE OCUPAÇÃO DE LEITOS

11ª RS CAMPO MOURÃO

Dados atualizados: 17/11/2020



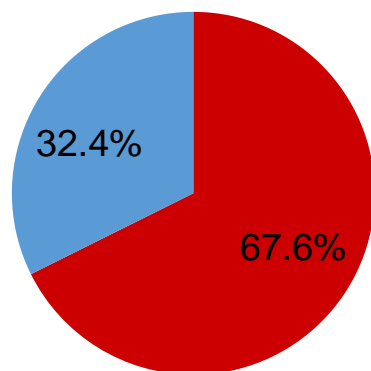
TOTAL INTERNADOS
ALA COVID-19

TOTAL 23
% 67,6%

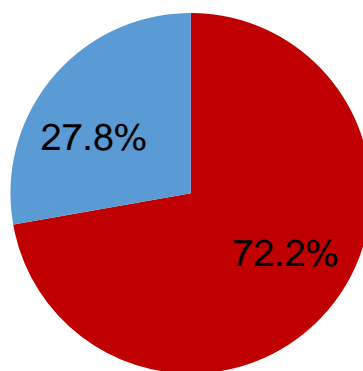


LEITOS DISPONÍVEIS
ALA COVID-19

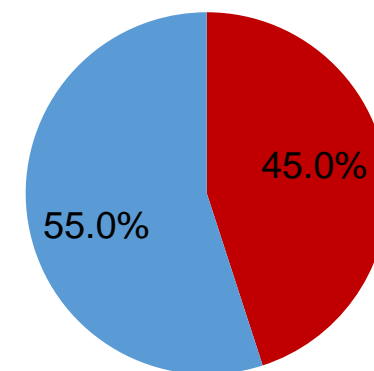
TOTAL 11
% 32,4%



■ Tx. de ocupação de leitos total
■ Tx. de leitos livres total



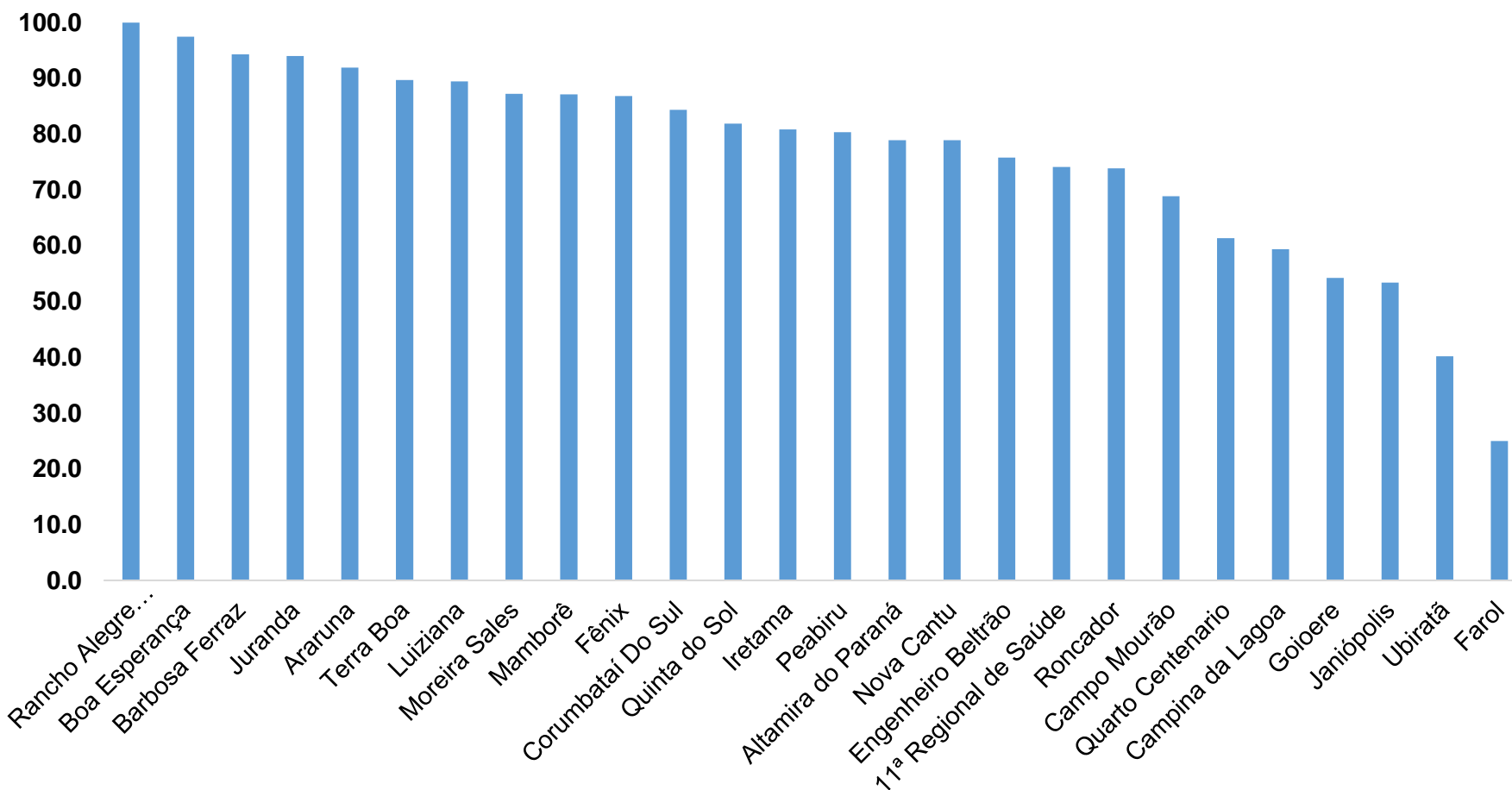
■ Tx de ocupação UTI
■ Tx de leitos livres UTI



■ Tx de ocupação Enf.
■ Tx de leitos livre Enf.

PROGRAMA DE APOIO INSTITUCIONAL PARA AÇÕES EXTENSIONISTAS DE PREVENÇÃO, CUIDADOS E COMBATE À PANDEMIA DO NOVO CORONAVÍRUS

COEFICIENTE DE RECUPERADOS – 11ª RS CAMPO MOURÃO



* Percentual de recuperados pela população doente

PROGRAMA DE APOIO INSTITUCIONAL PARA AÇÕES EXTENSIONISTAS DE PREVENÇÃO, CUIDADOS E COMBATE À PANDEMIA DO NOVO CORONAVÍRUS

TABELA – COEFICIENTE DE RECUPERADOS – 11ª RS CAMPO MOURÃO

Município	População doente	Nº recuperados	Taxa Recuperados
Rancho Alegre D'Oeste	6	6	100.0
Boa Esperança	40	39	97.5
Barbosa Ferraz	194	183	94.3
Juranda	67	63	94.0
Araruna	249	229	92.0
Terra Boa	224	201	89.7
Luiziana	38	34	89.5
Moreira Sales	157	137	87.3
Mamborê	109	95	87.2
Fênix	76	66	86.8
Corumbataí Do Sul	64	54	84.4
Quinta do Sol	116	95	81.9
Iretama	115	93	80.9

* Percentual de recuperados pela população doente

PROGRAMA DE APOIO INSTITUCIONAL PARA AÇÕES EXTENSIONISTAS DE PREVENÇÃO, CUIDADOS E COMBATE À PANDEMIA DO NOVO CORONAVÍRUS

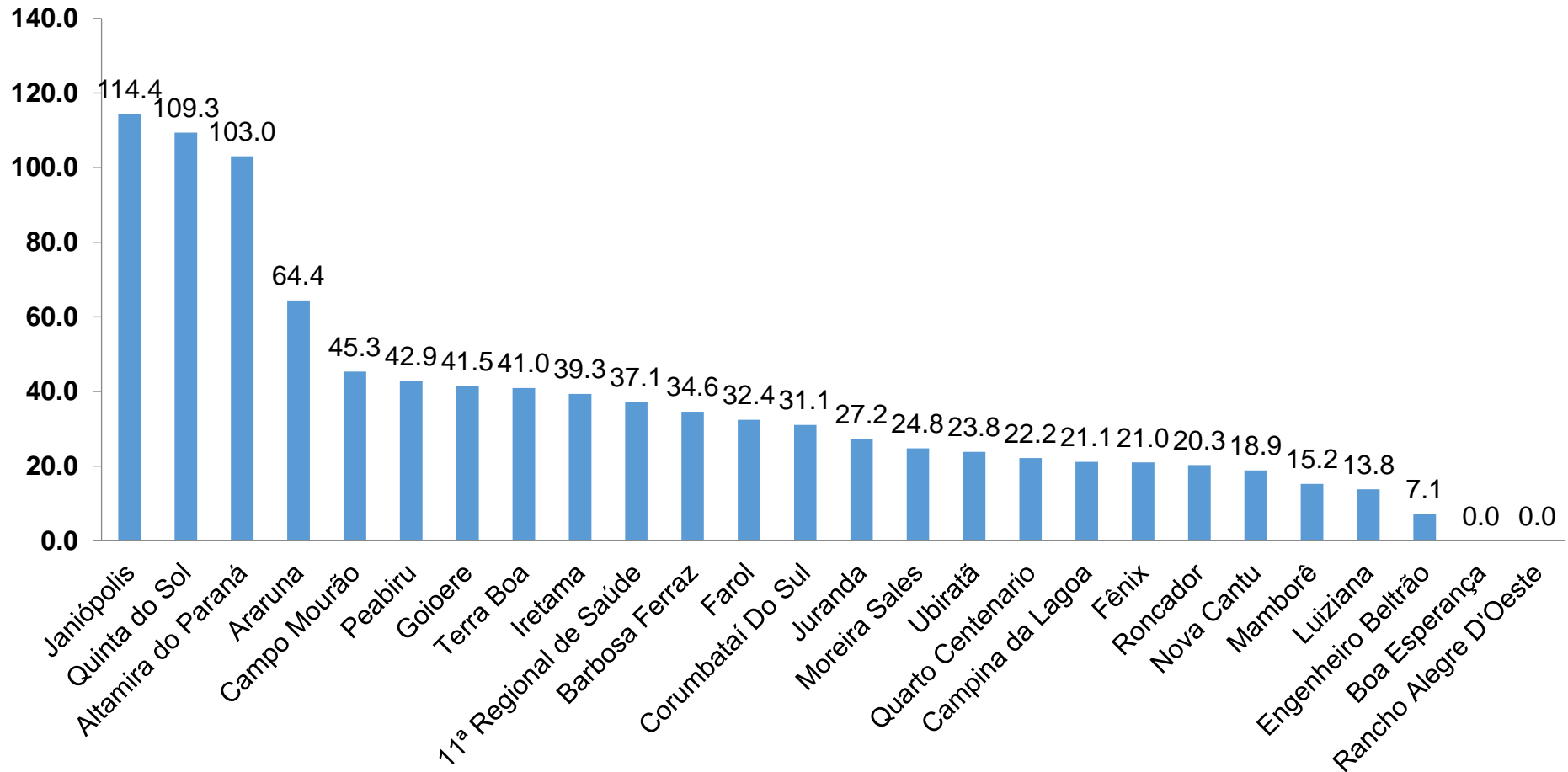
TABELA – COEFICIENTE DE RECUPERADOS – 11ª RS CAMPO MOURÃO (CONTINUAÇÃO)

Peabiru	224	180	80.4
Altamira do Paraná	19	15	78.9
Nova Cantu	19	15	78.9
Engenheiro Beltrão	244	185	75.8
11ª Regional de Saúde	4435	3287	74.1
Roncador	88	65	73.9
Campo Mourão	1791	1234	68.9
Quarto Centenario	44	27	61.4
Campina da Lagoa	64	38	59.4
Goioere	177	96	54.2
Janiópolis	103	55	53.4
Ubiratã	199	80	40.2
Farol	8	2	25.0

* Percentual de recuperados pela população doente

PROGRAMA DE APOIO INSTITUCIONAL PARA AÇÕES EXTENSIONISTAS DE PREVENÇÃO, CUIDADOS E COMBATE À PANDEMIA DO NOVO CORONAVÍRUS

COEFICIENTE DE MORTALIDADE – 11ª RS CAMPO MOURÃO



* Coeficiente por 100 mil Habitantes

PROGRAMA DE APOIO INSTITUCIONAL PARA AÇÕES EXTENSIONISTAS DE PREVENÇÃO, CUIDADOS E COMBATE À PANDEMIA DO NOVO CORONAVÍRUS

TABELA – COEFICIENTE DE MORTALIDADE – 11ª RS CAMPO MOURÃO

Município	População estimada 2019	Nº óbitos	Taxa mortalidade
Janiópolis	5,245	6	114.4
Quinta do Sol	4,573	5	109.3
Altamira do Paraná	1,942	2	103.0
Araruna	13,970	9	64.4
Campo Mourão	94,859	43	45.3
Peabiru	13,996	6	42.9
Goioere	28,884	12	41.5
Terra Boa	17,094	7	41.0
Iretama	10,169	4	39.3
11ª Regional de Saúde	328,863	122	37.1
Barbosa Ferraz	11,568	4	34.6
Farol	3,089	1	32.4

* Coeficiente por 100 mil Habitantes

PROGRAMA DE APOIO INSTITUCIONAL PARA AÇÕES EXTENSIONISTAS DE PREVENÇÃO, CUIDADOS E COMBATE À PANDEMIA DO NOVO CORONAVÍRUS

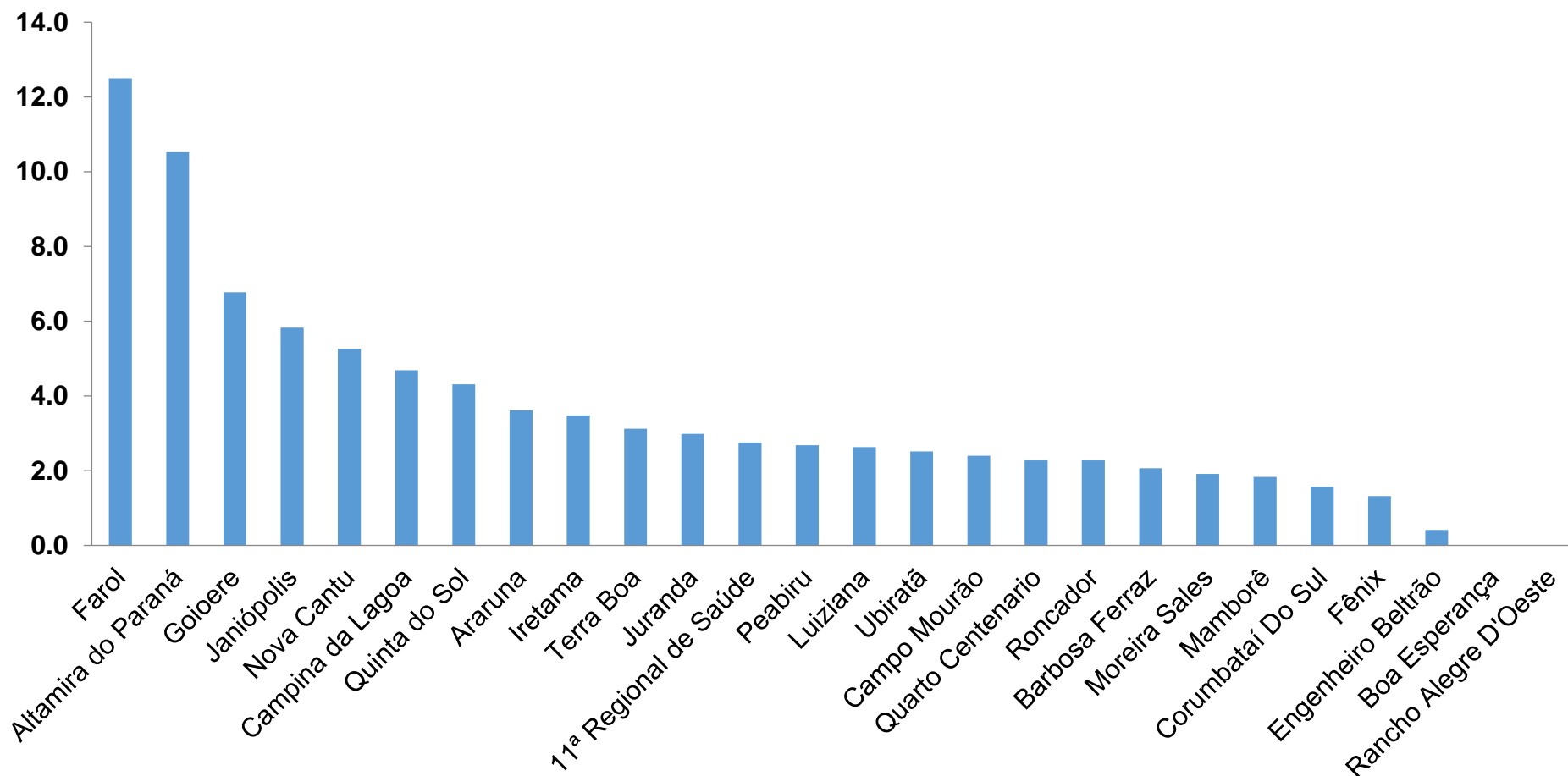
TABELA – COEFICIENTE DE MORTALIDADE – 11ª RS CAMPO MOURÃO

Corumbataí Do Sul	3,219	1	31.1
Juranda	7,340	2	27.2
Moreira Sales	12,121	3	24.8
Ubiratã	21,013	5	23.8
Quarto Centenario	4,512	1	22.2
Campina da Lagoa	14,202	3	21.1
Fênix	4,762	1	21.0
Roncador	9,849	2	20.3
Nova Cantu	5,302	1	18.9
Mamborê	13,132	2	15.2
Luiziana	7,262	1	13.8
Engenheiro Beltrão	14,000	1	7.1

* Coeficiente por 100 mil Habitantes

PROGRAMA DE APOIO INSTITUCIONAL PARA AÇÕES EXTENSIONISTAS DE PREVENÇÃO, CUIDADOS E COMBATE À PANDEMIA DO NOVO CORONAVÍRUS

COEFICIENTE DE LETALIDADE – 11ª RS CAMPO MOURÃO



* Percentual de mortes pela população doente

PROGRAMA DE APOIO INSTITUCIONAL PARA AÇÕES EXTENSIONISTAS DE PREVENÇÃO, CUIDADOS E COMBATE À PANDEMIA DO NOVO CORONAVÍRUS

TABELA – COEFICIENTE DE LETALIDADE – 11ª RS CAMPO MOURÃO

Município	População doente	Nº óbitos	Taxa letalidade
Farol	8	1	12.5
Altamira do Paraná	19	2	10.5
Goioere	177	12	6.8
Janiópolis	103	6	5.8
Nova Cantu	19	1	5.3
Campina da Lagoa	64	3	4.7
Quinta do Sol	116	5	4.3
Araruna	249	9	3.6
Iretama	115	4	3.5
Terra Boa	224	7	3.1
Juranda	67	2	3.0
11ª Regional de Saúde	4435	122	2.8

* Percentual de mortes pela população doente

PROGRAMA DE APOIO INSTITUCIONAL PARA AÇÕES EXTENSIONISTAS DE PREVENÇÃO, CUIDADOS E COMBATE À PANDEMIA DO NOVO CORONAVÍRUS

TABELA – COEFICIENTE DE LETALIDADE – 11ª RS CAMPO MOURÃO

Peabiru	224	6	2.7
Luiziana	38	1	2.6
Ubiratã	199	5	2.5
Campo Mourão	1791	43	2.4
Quarto Centenario	44	1	2.3
Roncador	88	2	2.3
Barbosa Ferraz	194	4	2.1
Moreira Sales	157	3	1.9
Mamborê	109	2	1.8
Corumbataí Do Sul	64	1	1.6
Fênix	76	1	1.3
Peabiru	224	6	2.7

* Percentual de mortes pela população doente

PROGRAMA DE APOIO INSTITUCIONAL PARA AÇÕES EXTENSIONISTAS DE PREVENÇÃO, CUIDADOS E COMBATE À PANDEMIA DO NOVO CORONAVÍRUS

NÚMERO DE CASOS ACUMULADOS – 11ª RS CAMPO MOURÃO

