

PROGRAMA DE APOIO INSTITUCIONAL PARA AÇÕES EXTENSIONISTAS DE PREVENÇÃO, CUIDADOS E COMBATE À PANDEMIA DO NOVO CORONAVÍRUS

Censo de leitos Estabelecimento de Referência das cidades Campi respectivas



PANORAMA

Dados atualizados: 17/11/2020



PARANÁ

CASOS 240.614

ÓBITOS 5.707



11ª REGIONAL DE SAÚDE

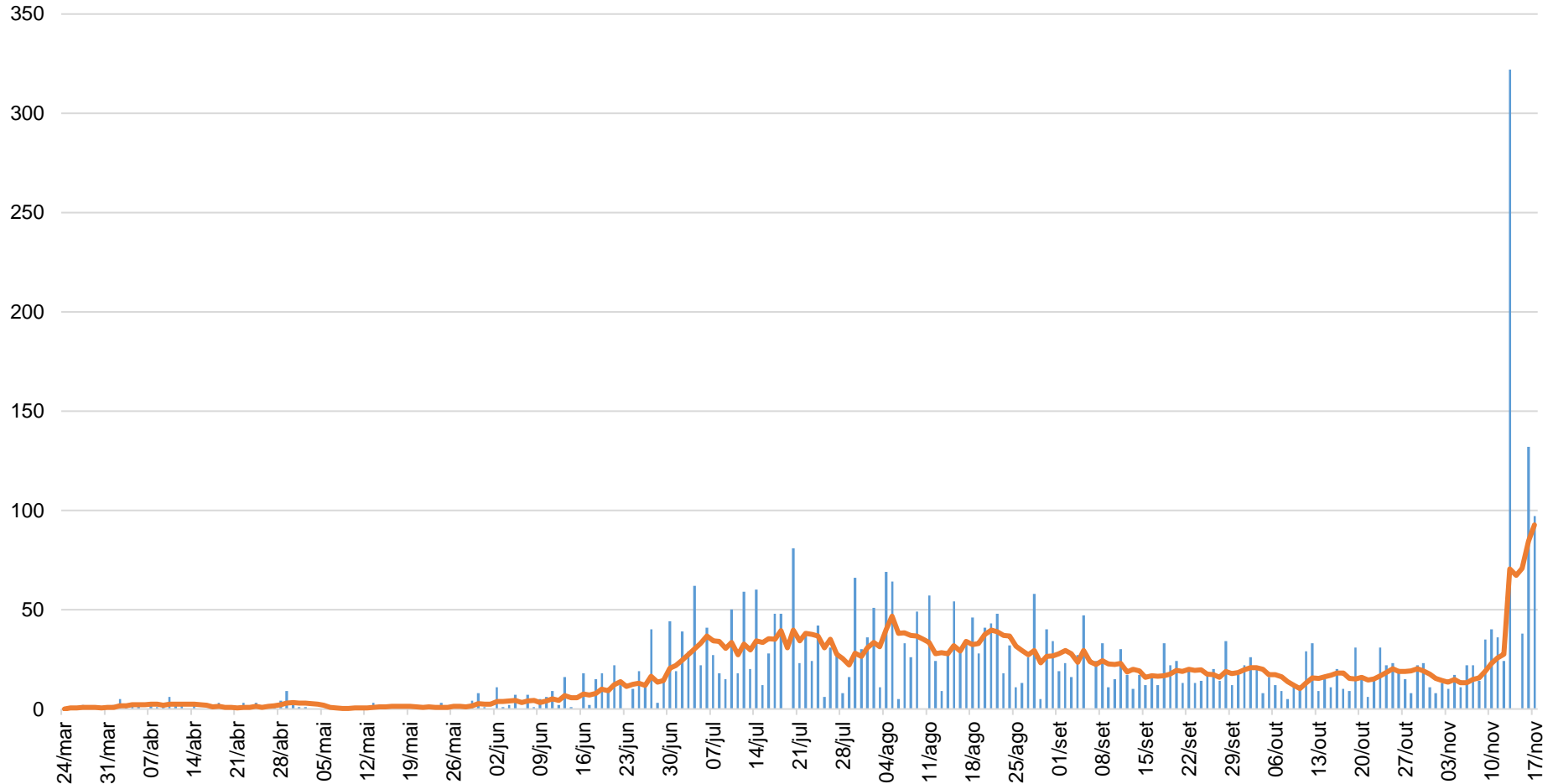
4.383

122

PROGRAMA DE APOIO INSTITUCIONAL PARA AÇÕES EXTENSIONISTAS DE PREVENÇÃO, CUIDADOS E COMBATE À PANDEMIA DO NOVO CORONAVÍRUS

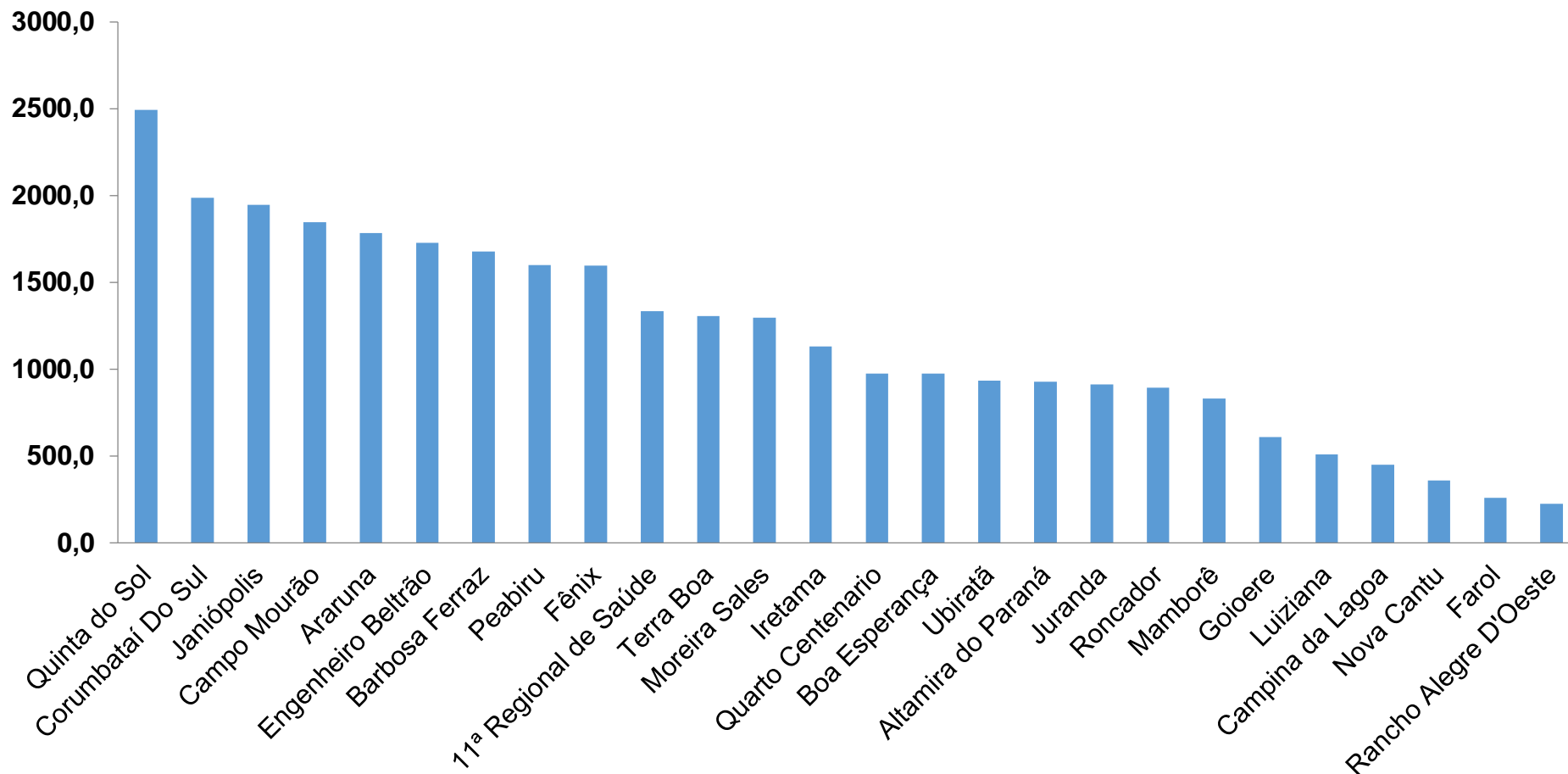
MÉDIA MÓVEL DE CASOS POR DIA – 11ª RS CAMPO MOURÃO

Média Móvel de 7 dias: 93



PROGRAMA DE APOIO INSTITUCIONAL PARA AÇÕES EXTENSIONISTAS DE PREVENÇÃO, CUIDADOS E COMBATE À PANDEMIA DO NOVO CORONAVÍRUS

COEFICIENTE DE PREVALÊNCIAS – 11ª RS CAMPO MOURÃO



*Coeficiente por 100 mil Habitantes

PROGRAMA DE APOIO INSTITUCIONAL PARA AÇÕES EXTENSIONISTAS DE PREVENÇÃO, CUIDADOS E COMBATE À PANDEMIA DO NOVO CORONAVÍRUS

TABELA – COEFICIENTE DE PREVALÊNCIAS – 11ª RS CAMPO MOURÃO

Município	População estimada 2019	Nº Total casos	Taxa de Prevalência
Quinta do Sol	4,573	114	2492.9
Corumbataí Do Sul	3,219	64	1988.2
Janiópolis	5,245	102	1944.7
Campo Mourão	94,859	1751	1845.9
Araruna	13,970	249	1782.4
Engenheiro Beltrão	14,000	242	1728.6
Barbosa Ferraz	11,568	194	1677.0
Peabiru	13,996	224	1600.5
Fênix	4,762	76	1596.0
11ª Regional de Saúde	328,863	4383	1332.8
Terra Boa	17,094	223	1304.6
Moreira Sales	12,121	157	1295.3
Iretama	10,169	115	1130.9

*Coeficiente por 100 mil Habitantes

PROGRAMA DE APOIO INSTITUCIONAL PARA AÇÕES EXTENSIONISTAS DE PREVENÇÃO, CUIDADOS E COMBATE À PANDEMIA DO NOVO CORONAVÍRUS

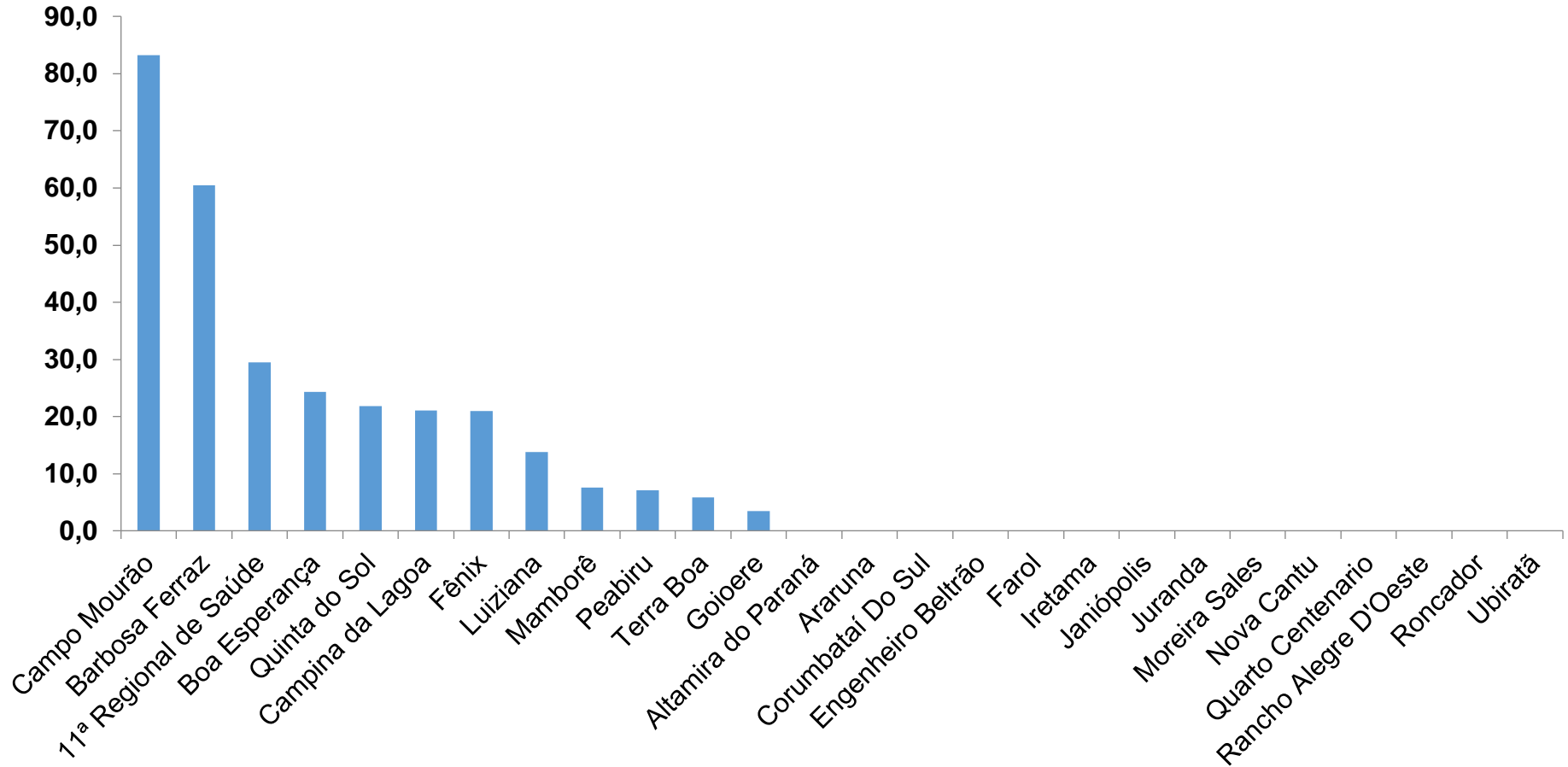
TABELA – COEFICIENTE DE PREVALÊNCIAS – 11ª RS CAMPO MOURÃO (CONTINUAÇÃO)

Quarto Centenario	4,512	44	975.2
Boa Esperança	4,105	40	974.4
Ubiratã	21,013	196	932.8
Altamira do Paraná	1,942	18	926.9
Juranda	7,340	67	912.8
Roncador	9,849	88	893.5
Mamborê	13,132	109	830.0
Goioere	28,884	176	609.3
Luiziana	7,262	37	509.5
Campina da Lagoa	14,202	64	450.6
Nova Cantu	5,302	19	358.4
Farol	3,089	8	259.0
Rancho Alegre D'Oeste	2,655	6	226.0

*Coeficiente por 100 mil Habitantes

PROGRAMA DE APOIO INSTITUCIONAL PARA AÇÕES EXTENSIONISTAS DE PREVENÇÃO, CUIDADOS E COMBATE À PANDEMIA DO NOVO CORONAVÍRUS

COEFICIENTE DE INCIDÊNCIA – 11ª RS CAMPO MOURÃO



*Coeficiente por 1 milhão de Habitantes

PROGRAMA DE APOIO INSTITUCIONAL PARA AÇÕES EXTENSIONISTAS DE PREVENÇÃO, CUIDADOS E COMBATE À PANDEMIA DO NOVO CORONAVÍRUS

TABELA – COEFICIENTE DE INCIDÊNCIA – 11ª RS CAMPO MOURÃO

Município	População estimada 2019	Nº casos Novos	Taxa incidência
Campo Mourão	94,859	79	83.3
Barbosa Ferraz	11,568	7	60.5
11ª Regional de Saúde	328,863	97	29.5
Boa Esperança	4,105	1	24.4
Quinta do Sol	4,573	1	21.9
Campina da Lagoa	14,202	3	21.1
Fênix	4,762	1	21.0
Luiziana	7,262	1	13.8
Mamborê	13,132	1	7.6
Peabiru	13,996	1	7.1
Terra Boa	17,094	1	5.9
Goioere	28,884	1	3.5

PROGRAMA DE APOIO INSTITUCIONAL PARA AÇÕES EXTENSIONISTAS DE PREVENÇÃO, CUIDADOS E COMBATE À PANDEMIA DO NOVO CORONAVÍRUS

Censo de leitos Estabelecimento de Referência das 11ª Regional – Campo Mourão / Goioerê



TAXA DE OCUPAÇÃO DE LEITOS

11ª RS CAMPO MOURÃO

Dados atualizados: 17/11/2020



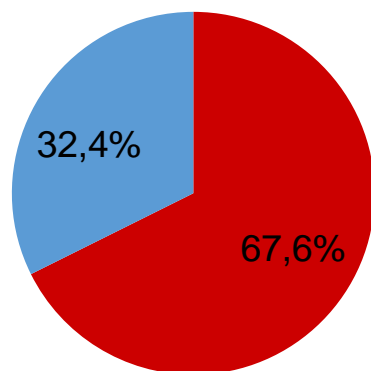
TOTAL INTERNADOS
ALA COVID-19

TOTAL 23
% 67,6%

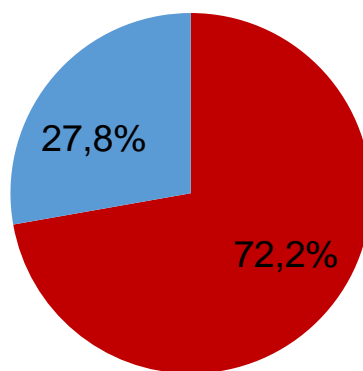


LEITOS DISPONÍVEIS
ALA COVID-19

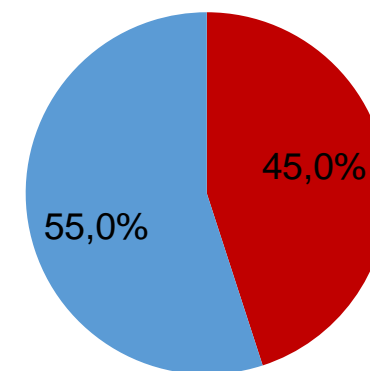
TOTAL 11
% 32,4%



■ Tx. de ocupação de leitos total
■ Tx. de leitos livres total



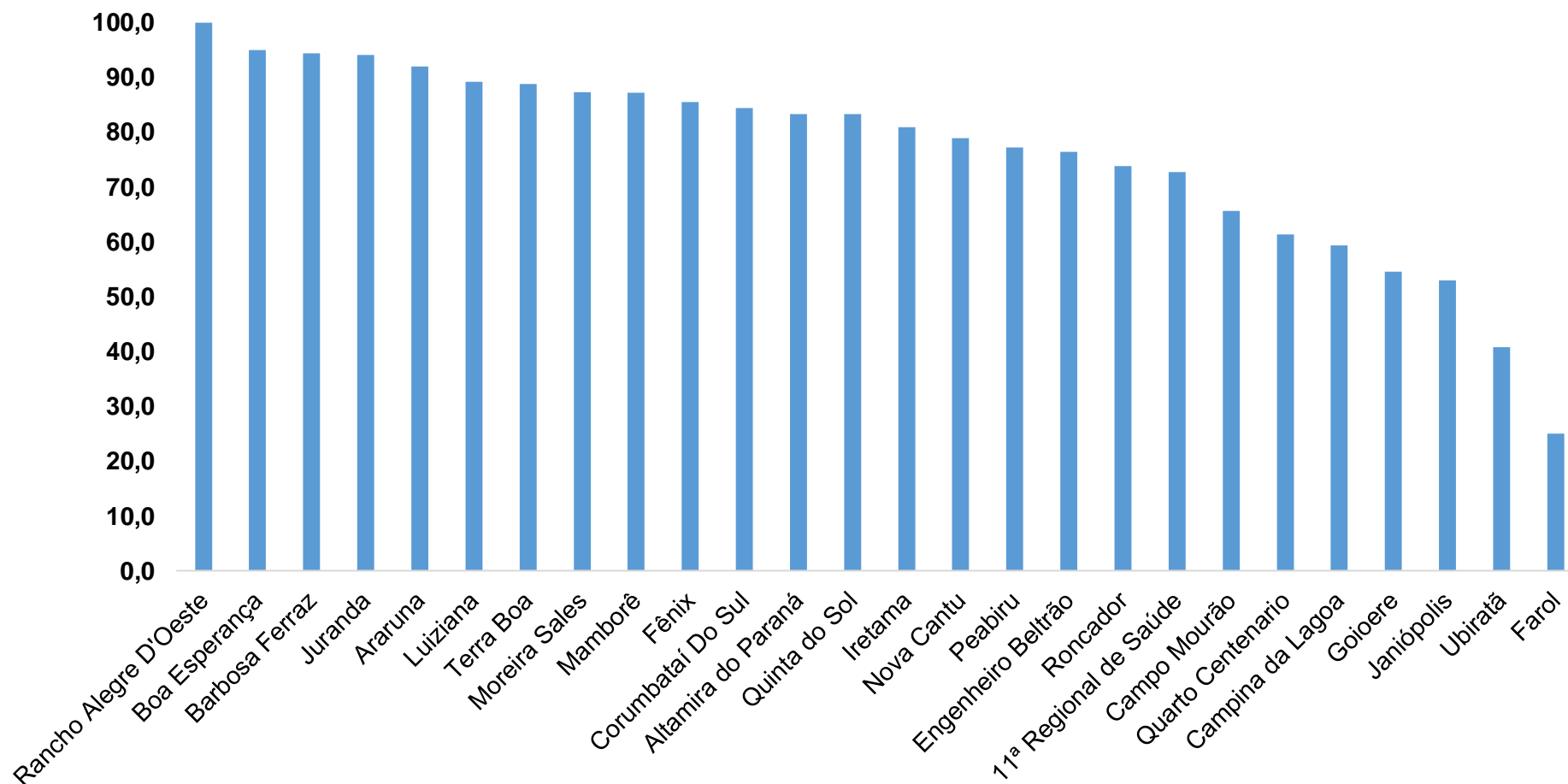
■ Tx de ocupação UTI
■ Tx de leitos livres UTI



■ Tx de ocupação Enf.
■ Tx de leitos livre Enf.

PROGRAMA DE APOIO INSTITUCIONAL PARA AÇÕES EXTENSIONISTAS DE PREVENÇÃO, CUIDADOS E COMBATE À PANDEMIA DO NOVO CORONAVÍRUS

COEFICIENTE DE RECUPERADOS – 11ª RS CAMPO MOURÃO



* Percentual de recuperados pela população doente

PROGRAMA DE APOIO INSTITUCIONAL PARA AÇÕES EXTENSIONISTAS DE PREVENÇÃO, CUIDADOS E COMBATE À PANDEMIA DO NOVO CORONAVÍRUS

TABELA – COEFICIENTE DE RECUPERADOS – 11ª RS CAMPO MOURÃO

Município	População doente	Nº recuperados	Taxa Recuperados
Rancho Alegre D'Oeste	6	6	100.0
Boa Esperança	40	38	95.0
Barbosa Ferraz	194	183	94.3
Juranda	67	63	94.0
Araruna	249	229	92.0
Luiziana	37	33	89.2
Terra Boa	223	198	88.8
Moreira Sales	157	137	87.3
Mamborê	109	95	87.2
Fênix	76	65	85.5
Corumbataí Do Sul	64	54	84.4
Altamira do Paraná	18	15	83.3
Quinta do Sol	114	95	83.3

* Percentual de recuperados pela população doente

PROGRAMA DE APOIO INSTITUCIONAL PARA AÇÕES EXTENSIONISTAS DE PREVENÇÃO, CUIDADOS E COMBATE À PANDEMIA DO NOVO CORONAVÍRUS

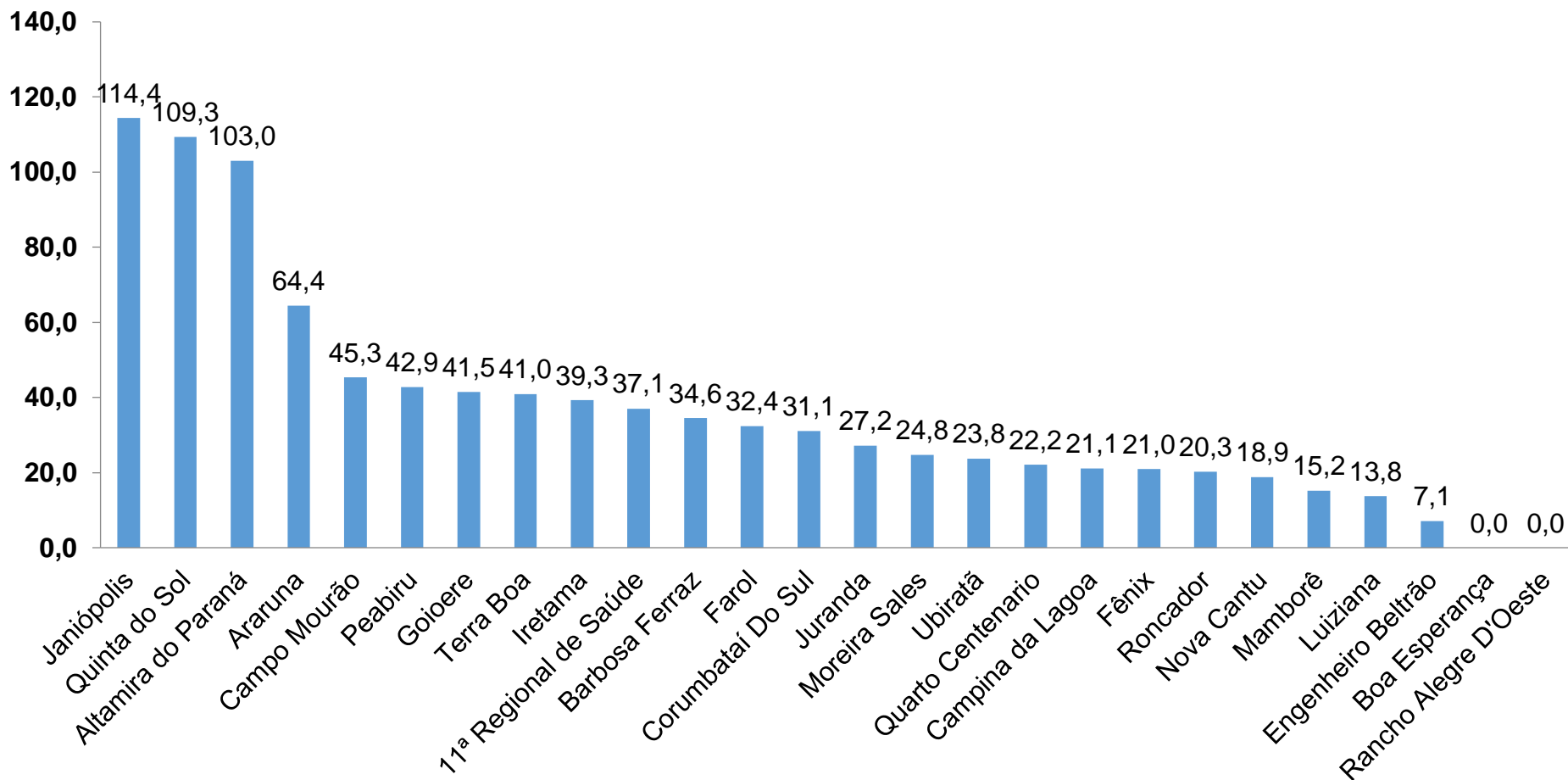
TABELA – COEFICIENTE DE RECUPERADOS – 11ª RS CAMPO MOURÃO (CONTINUAÇÃO)

Iretama	115	93	80.9
Nova Cantu	19	15	78.9
Peabiru	224	173	77.2
Engenheiro Beltrão	242	185	76.4
Roncador	88	65	73.9
11ª Regional de Saúde	4383	3188	72.7
Campo Mourão	1751	1149	65.6
Quarto Centenario	44	27	61.4
Campina da Lagoa	64	38	59.4
Goioere	176	96	54.5
Janiópolis	102	54	52.9
Ubiratã	196	80	40.8
Farol	8	2	25.0

* Percentual de recuperados pela população doente

PROGRAMA DE APOIO INSTITUCIONAL PARA AÇÕES EXTENSIONISTAS DE PREVENÇÃO, CUIDADOS E COMBATE À PANDEMIA DO NOVO CORONAVÍRUS

COEFICIENTE DE MORTALIDADE – 11ª RS CAMPO MOURÃO



* Coeficiente por 100 mil Habitantes

PROGRAMA DE APOIO INSTITUCIONAL PARA AÇÕES EXTENSIONISTAS DE PREVENÇÃO, CUIDADOS E COMBATE À PANDEMIA DO NOVO CORONAVÍRUS

TABELA – COEFICIENTE DE MORTALIDADE – 11ª RS CAMPO MOURÃO

Município	População estimada 2019	Nº óbitos	Taxa mortalidade
Janiópolis	5,245	6	114.4
Quinta do Sol	4,573	5	109.3
Altamira do Paraná	1,942	2	103.0
Araruna	13,970	9	64.4
Campo Mourão	94,859	43	45.3
Peabiru	13,996	6	42.9
Goioere	28,884	12	41.5
Terra Boa	17,094	7	41.0
Iretama	10,169	4	39.3
11ª Regional de Saúde	328,863	122	37.1
Barbosa Ferraz	11,568	4	34.6
Farol	3,089	1	32.4

* Coeficiente por 100 mil Habitantes

PROGRAMA DE APOIO INSTITUCIONAL PARA AÇÕES EXTENSIONISTAS DE PREVENÇÃO, CUIDADOS E COMBATE À PANDEMIA DO NOVO CORONAVÍRUS

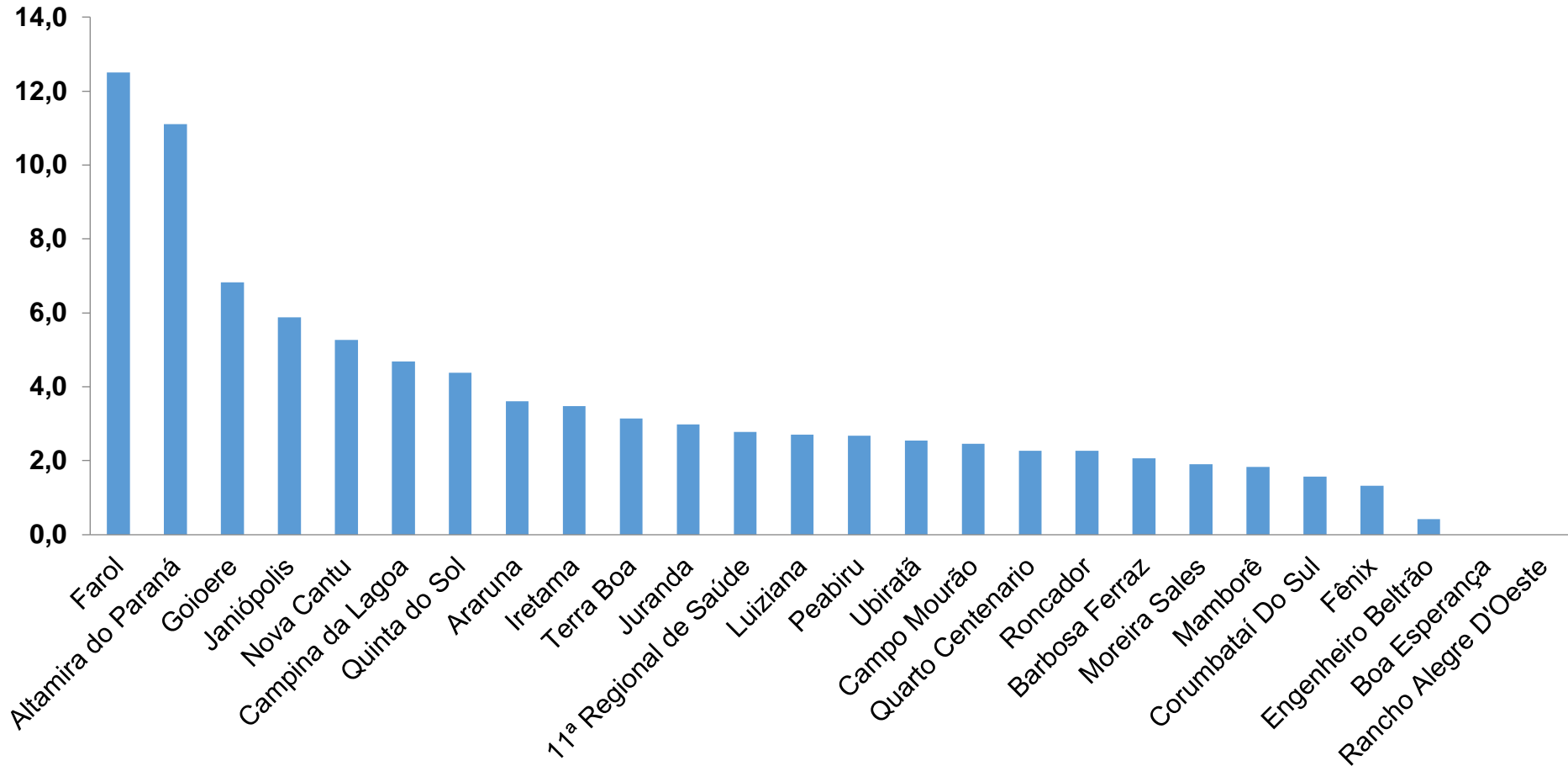
TABELA – COEFICIENTE DE MORTALIDADE – 11ª RS CAMPO MOURÃO

Corumbataí Do Sul	3,219	1	31.1
Juranda	7,340	2	27.2
Moreira Sales	12,121	3	24.8
Ubiratã	21,013	5	23.8
Quarto Centenario	4,512	1	22.2
Campina da Lagoa	14,202	3	21.1
Fênix	4,762	1	21.0
Roncador	9,849	2	20.3
Nova Cantu	5,302	1	18.9
Mamborê	13,132	2	15.2
Luiziana	7,262	1	13.8
Engenheiro Beltrão	14,000	1	7.1

* Coeficiente por 100 mil Habitantes

PROGRAMA DE APOIO INSTITUCIONAL PARA AÇÕES EXTENSIONISTAS DE PREVENÇÃO, CUIDADOS E COMBATE À PANDEMIA DO NOVO CORONAVÍRUS

COEFICIENTE DE LETALIDADE – 11ª RS CAMPO MOURÃO



* Percentual de mortes pela população doente

PROGRAMA DE APOIO INSTITUCIONAL PARA AÇÕES EXTENSIONISTAS DE PREVENÇÃO, CUIDADOS E COMBATE À PANDEMIA DO NOVO CORONAVÍRUS

TABELA – COEFICIENTE DE LETALIDADE – 11ª RS CAMPO MOURÃO

Município	População doente	Nº óbitos	Taxa letalidade
Farol	8	1	12.5
Altamira do Paraná	18	2	11.1
Goioere	176	12	6.8
Janiópolis	102	6	5.9
Nova Cantu	19	1	5.3
Campina da Lagoa	64	3	4.7
Quinta do Sol	114	5	4.4
Araruna	249	9	3.6
Iretama	115	4	3.5
Terra Boa	223	7	3.1
Juranda	67	2	3.0
11ª Regional de Saúde	4383	122	2.8

* Percentual de mortes pela população doente

PROGRAMA DE APOIO INSTITUCIONAL PARA AÇÕES EXTENSIONISTAS DE PREVENÇÃO, CUIDADOS E COMBATE À PANDEMIA DO NOVO CORONAVÍRUS

TABELA – COEFICIENTE DE LETALIDADE – 11ª RS CAMPO MOURÃO

Luiziana	37	1	2.7
Peabiru	224	6	2.7
Ubiratã	196	5	2.6
Campo Mourão	1751	43	2.5
Quarto Centenario	44	1	2.3
Roncador	88	2	2.3
Barbosa Ferraz	194	4	2.1
Moreira Sales	157	3	1.9
Mamborê	109	2	1.8
Corumbataí Do Sul	64	1	1.6
Fênix	76	1	1.3
Engenheiro Beltrão	242	1	0.4

* Percentual de mortes pela população doente

PROGRAMA DE APOIO INSTITUCIONAL PARA AÇÕES EXTENSIONISTAS DE PREVENÇÃO, CUIDADOS E COMBATE À PANDEMIA DO NOVO CORONAVÍRUS

NÚMERO DE CASOS ACUMULADOS – 11ª RS CAMPO MOURÃO

